

## **«Строение слухового анализатора»**

*Составь в тетради схему строения слухового анализатора:*

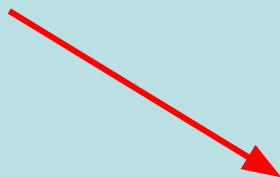
*Строение слухового анализатора.*

*1 часть.....*

*3 часть.....*

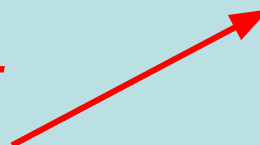
.....

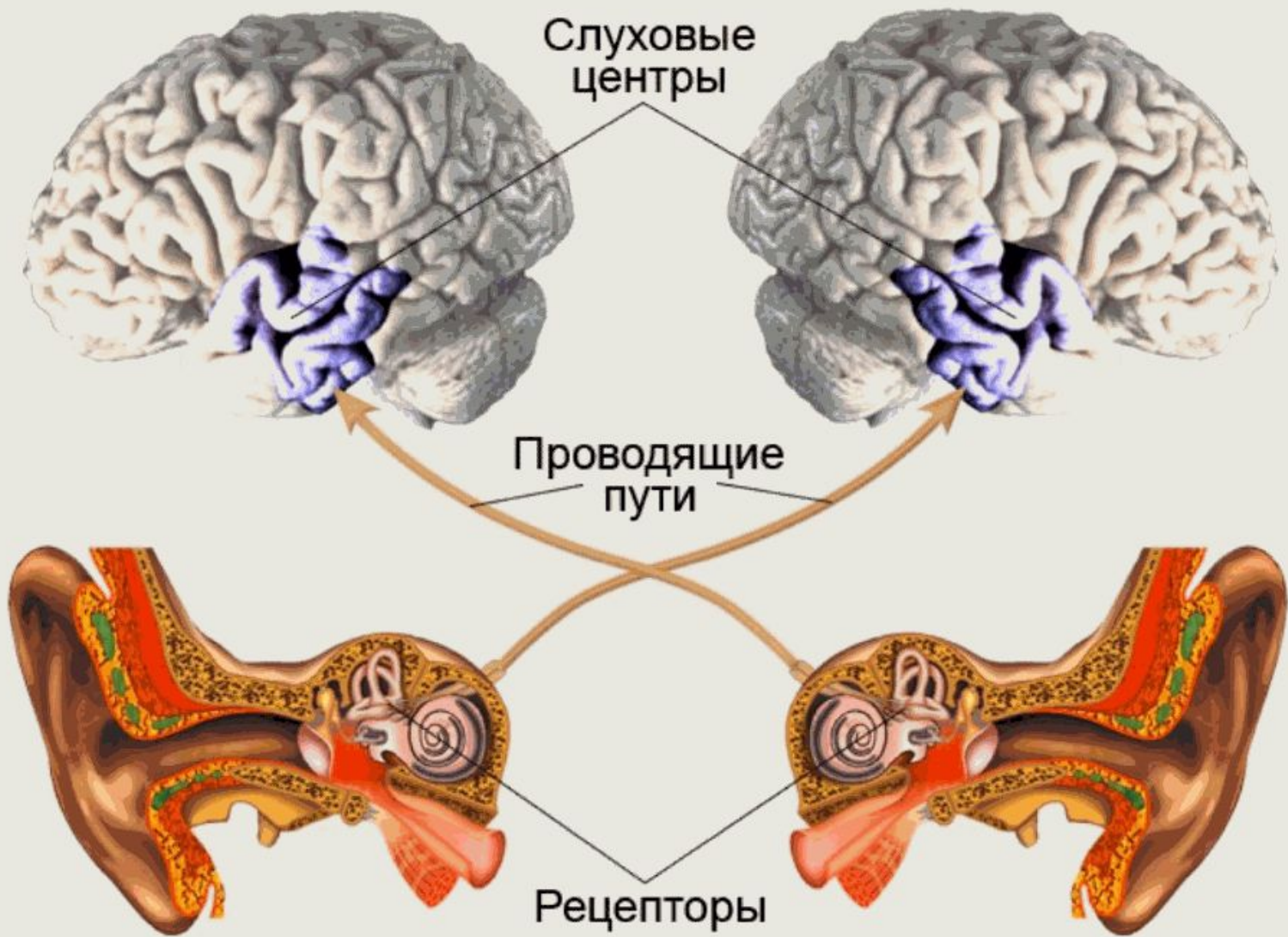
.....



*2 часть.....*

.....



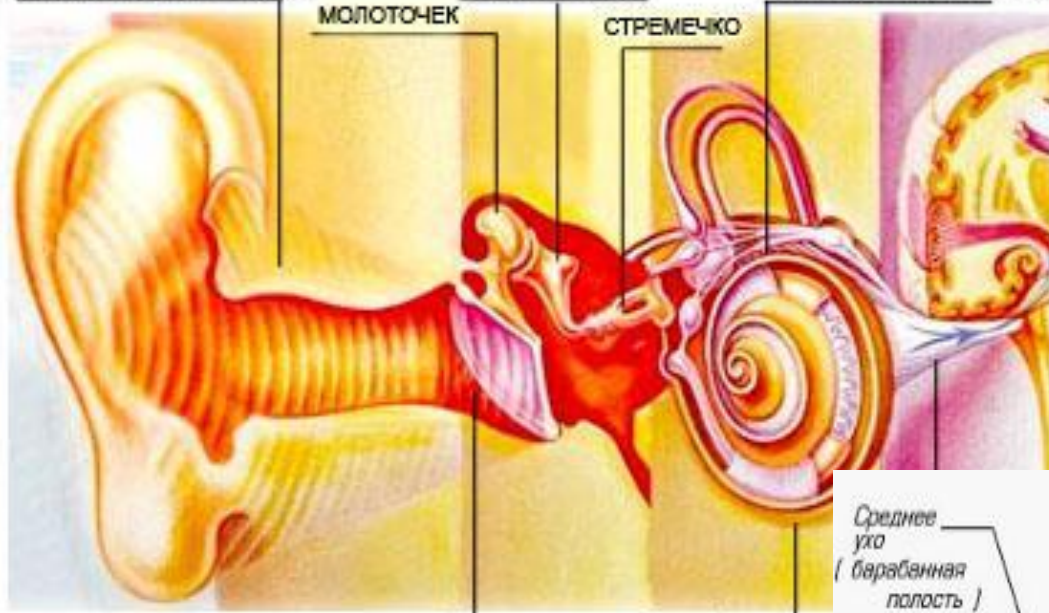


Слуховой анализатор.



НАРУЖНОЕ УХО                      СРЕДНЕЕ УХО                      ВНУТРЕННЕЕ УХО

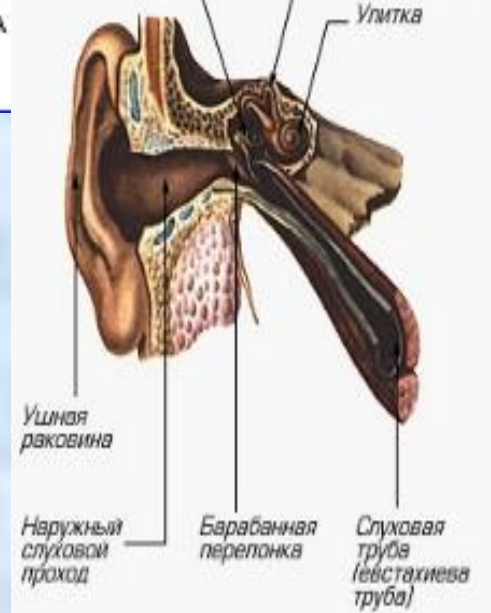
НАРУЖНЫЙ СЛУХОВОЙ ПРОХОД                      НАКОВАЛЬНЯ                      ЖИДКОСТЬ ВНУТРЕННЕГО УХА



МОЛОТОЧЕК                      СТРЕМЕЧКО

БАРАБАННАЯ ПЕРЕПОНКА                      УЛИТКА

Среднее ухо ( барабанная полость )                      Костные полукружные каналы



Улитка                      Ушная раковина                      Наружный слуховой проход                      Барабанная перепонка                      Слуховая труба (Евстахиева труба)

Наковальня

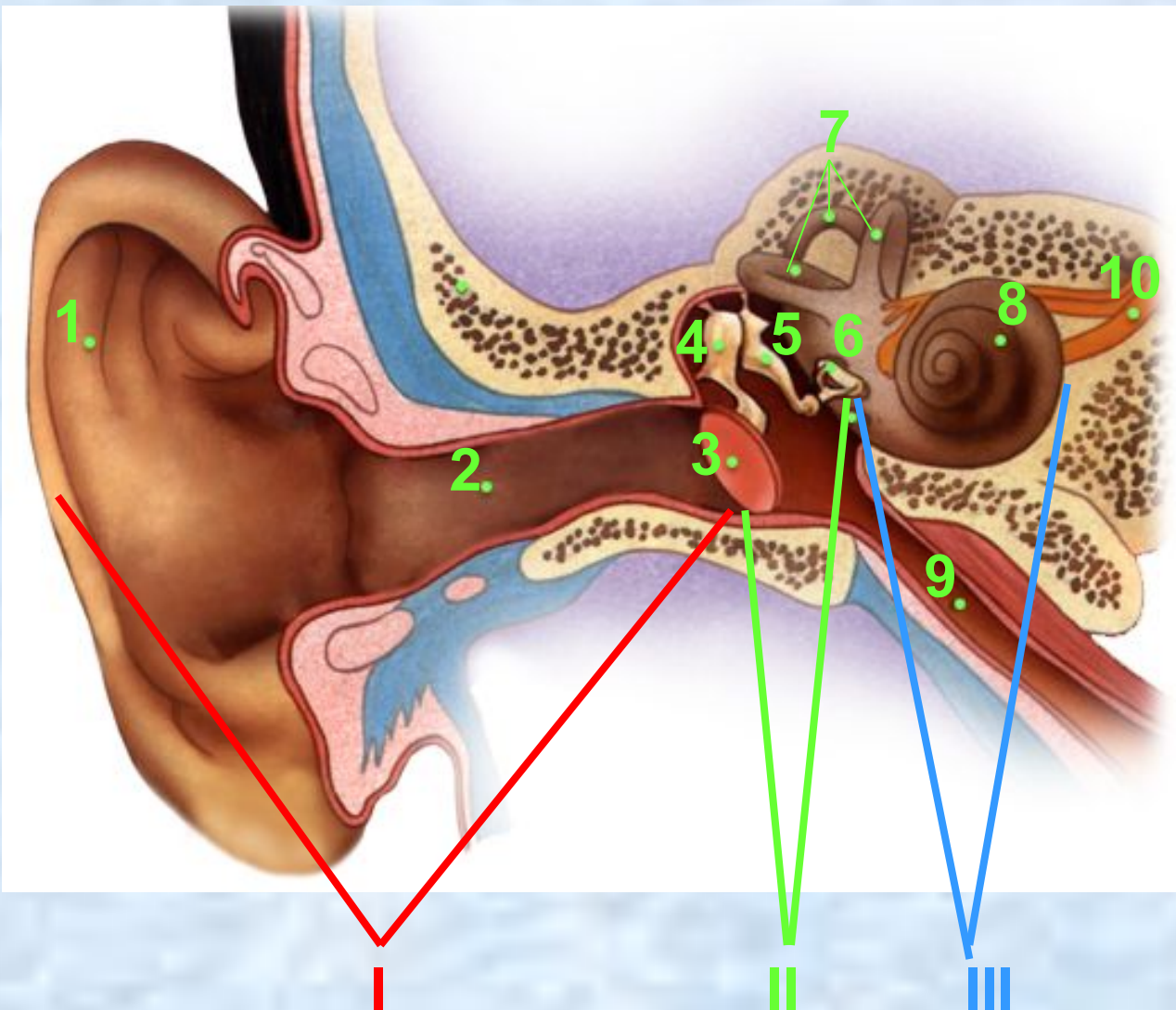


Молоточек                      Мышца, напрягающая барабанную перепонку



Барабанная перепонка

# «Функции отделов органа слуха»



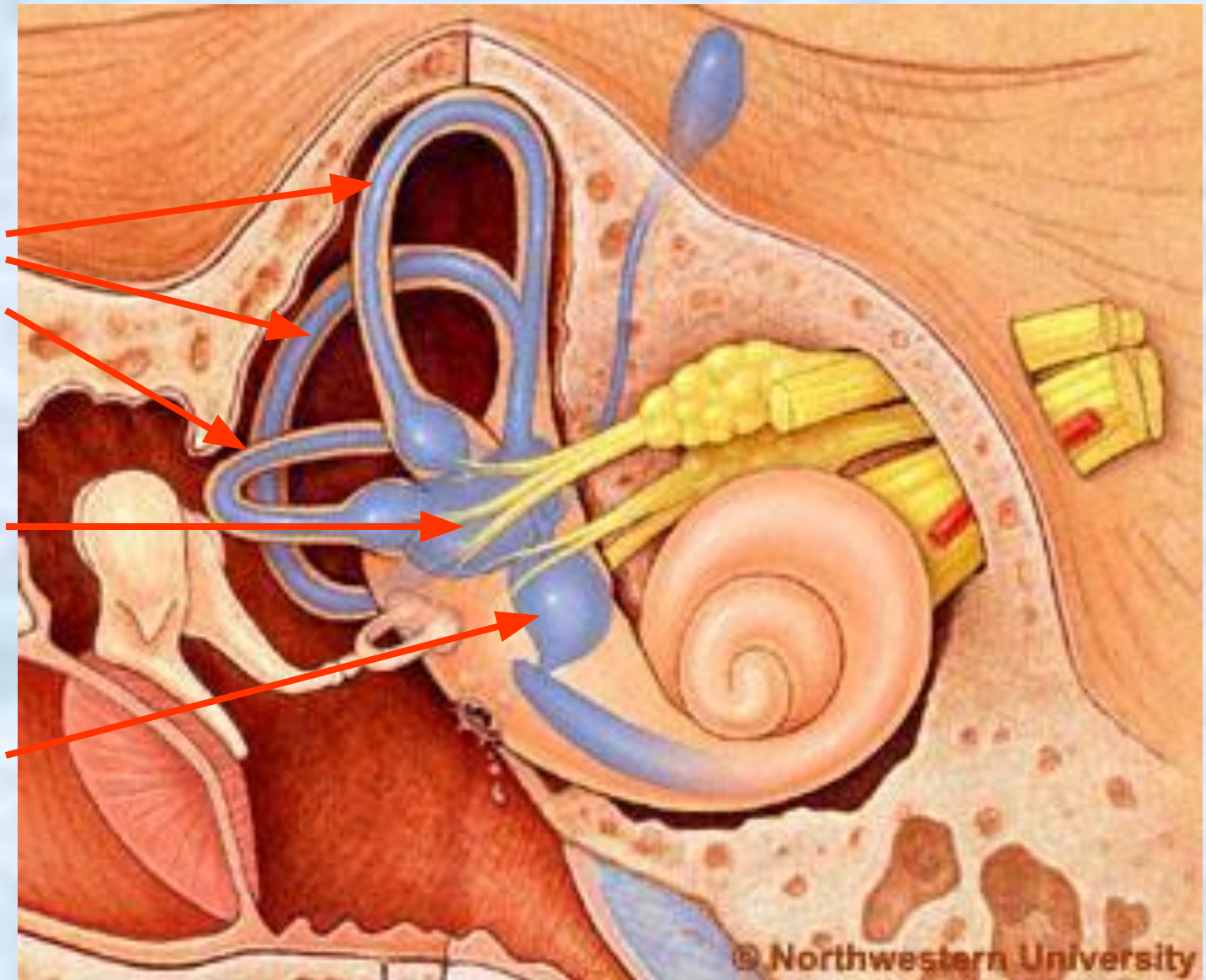
С помощью текста § 54

Ответь на вопросы:

1. Какие функции выполняют наружное ухо, среднее и внутреннее ухо?

2. По материалу в тексте заполни в тетради следующую таблицу.

# Вестибулярный аппарат



## Таблица. Строение и функции отделов органа слуха.

| Отделы уха        | Строение | Функции |
|-------------------|----------|---------|
| 1. Наружное ухо   |          |         |
| 2. Среднее ухо    |          |         |
| 3. Внутреннее ухо |          |         |

Используя материал параграфа впишите основные меры гигиены слуха:

1. ?

2. ?

3. ?