

# Задания по правилам дорожного движения для детей и родителей



# Как должен поступить пешеход в данной ситуации?



**1. Пройти перед автомобилем, убедившись, что он остановился.**

**2. Уступить автомобилю.**

# Можно ли перейти проезжую часть дороги, если нет пешеходного перехода?



**1. Переход запрещен, нужно дойти до ближайшего пешеходного перехода.**

**2. Переходить можно только при отсутствии транспорта.**

# Что обозначает этот знак?



**1. Осторожно, падающая ёлка.**

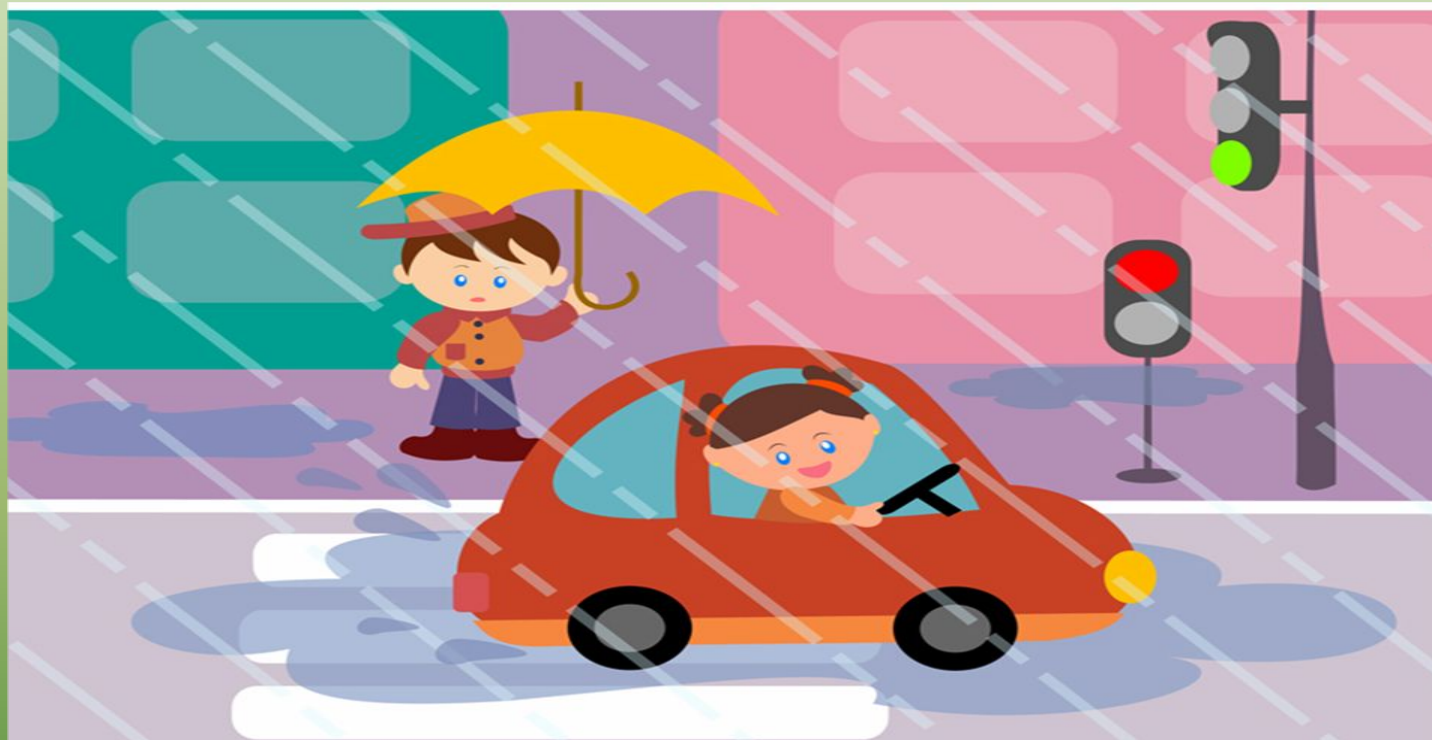
**2. Зона отдыха.**

# Можно ли переходить дорогу?



1. Можно, убедившись, что транспорт остановился.
2. Нельзя, нужно пропустить транспортное средство.

# Как вести себя при переходе проезжей части в ненастную погоду?



- 1. Воздержаться от перехода до окончания дождя или снегопада.**
- 2. Быть особенно внимательным, при переходе на зеленый сигнал светофора.**



# Как правильно и безопасно перейти дорогу, после выхода из автобуса?



1. Сесть на капот другой машины и попросить, чтобы перевезли.
2. Подождать, когда транспорт отъедет от остановки, тогда дорога будет хорошо видна в обе стороны, после этого переходить дорогу.

# Что обозначает данный знак?



1. Движение пешеходов и велосипедистов запрещено.
2. Дорожка для пешеходов и велосипедистов.



# Что обозначает данный знак?



**1. Место, где можно отдохнуть и выспаться.**

**2. Больница.**

# Где нужно ожидать общественный транспорт?



**1. В любом месте.**

**2. На проезжей части.**

**3. Транспорт нужно ждать на остановке, при этом нельзя выходить на проезжую часть!**

# Что обозначает данный знак?



**1. Место остановки поезда.**

**2. Железнодорожный переезд.**

**Какой стороны должен придерживаться пешеход при движении по тротуару?**

**Левой**



**Правой**



**Любой**



# Какие сигналы имеют пешеходные светофоры?

Только  
красный



Только  
зелёный



Красный  
и зелёный



Красный,  
жёлтый,  
зелёный





# Молодцы

