



**Вологодский
государственный
университет**

ПРИРОДНЫЕ РЕСУРСЫ, СТРУКТУРА ЭКОНОМИКИ И ЭКОЛОГИЧЕСКОЕ СОСТОЯНИЕ ПЕРМСКОГО КРАЯ

**Вологда
2020**

МЕСТОПОЛОЖЕНИЕ

ПЕРМСКИЙ КРАЙ
НА КАРТЕ РОССИИ



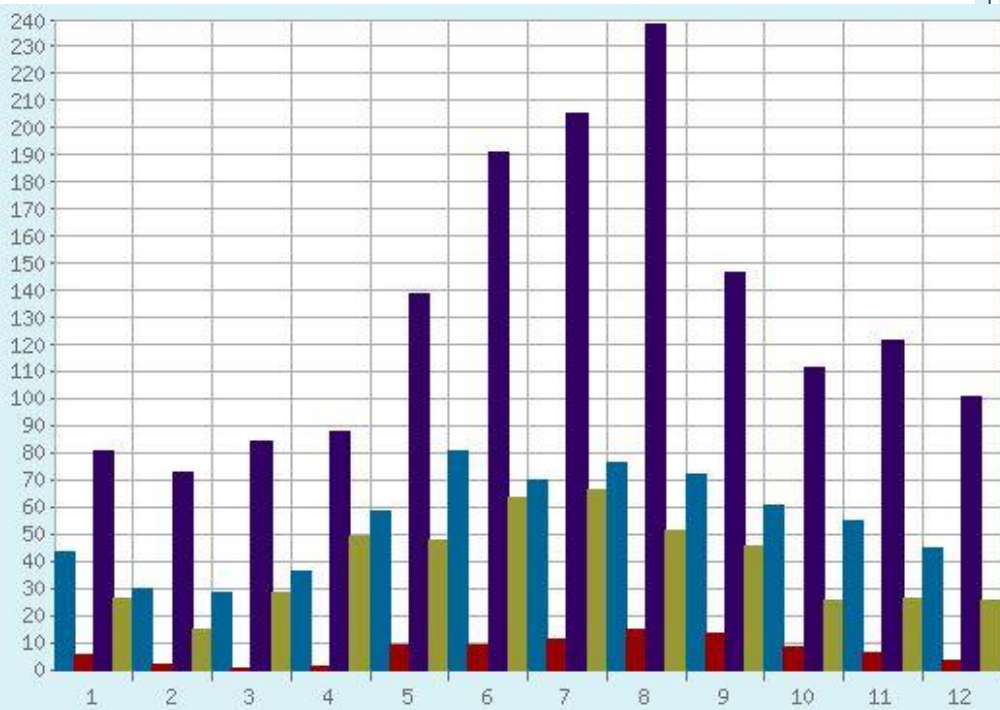
КЛИМАТ

Температура воздуха

Месяц	Абсолют. минимум	Средний минимум	Средняя	Средний максимум	Абсолют. максимум
январь	-44.9 (1979)	-16.2	-12.8	-9.3	4.3 (2007)
февраль	-40.8 (1976)	-15.1	-11.6	-7.6	6.0 (1958)
март	-34.8 (1908)	-8.1	-4.2	0.1	15.0 (2008)
апрель	-23.5 (1957)	-0.9	3.5	8.7	27.3 (1950)
май	-13.0 (1952)	5.4	10.8	16.9	34.6 (1952)
июнь	-3.4 (1979)	11.1	16.5	22.5	35.4 (1987)
июль	1.7 (1997)	13.3	18.6	24.2	36.6 (1931)
август	-1.9 (1986)	11.0	15.3	20.5	37.2 (1936)
сентябрь	-7.8 (1903)	6.2	9.6	13.9	30.7 (1982)
октябрь	-25.2 (1976)	0.5	3.0	5.9	22.5 (1936)
ноябрь	-38.5 (1890)	-8.4	-5.8	-3.1	11.9 (2006)
декабрь	-47.1 (1978)	-14.2	-11.1	-8.0	4.5 (1982)
год	-47.1 (1978)	-1.3	2.7	7.1	37.2 (1936)

КЛИМАТ

Осадки



Месяц	Норма	Месячный минимум	Месячный максимум	Суточный максимум
январь	44	6 (1945)	81 (2001)	26 (1887)
февраль	30	2 (2012)	73 (1966)	15 (1895)
март	28	0.6 (1904)	84 (1961)	28 (1913)
апрель	36	0.8 (1904)	88 (1909)	49 (2007)
май	59	9 (2016)	139 (1965)	48 (1912)
июнь	81	9 (1981)	191 (1943)	63 (1960)
июль	70	11 (2010)	205 (2017)	66 (2017)
август	76	14 (1941)	238 (2015)	51 (1886)
сентябрь	72	13 (1992)	147 (1973)	46 (1925)
октябрь	61	8 (1987)	112 (1990)	26 (1913)
ноябрь	55	6 (1944)	122 (1925)	26 (2019)
декабрь	45	4 (1966)	101 (2006)	25 (1907)
год	656	342 (1944)	865 (2015)	66 (2017)

Облачность, баллов

КЛИМАТ

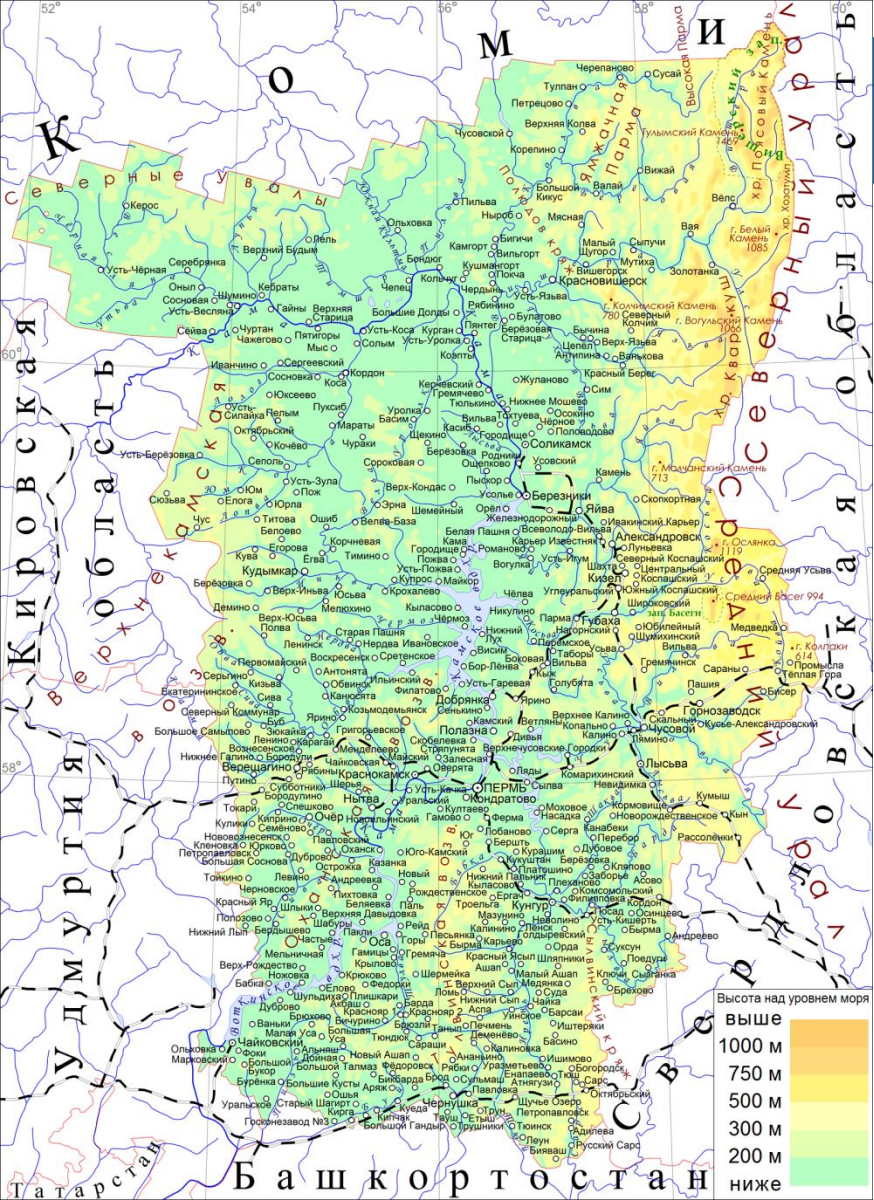
месяц	янв	фев	мар	апр	май	июн	июл	авг	сен	окт	ноя	дек	год
общая	7.8	6.9	6.5	6.0	6.2	6.2	5.8	6.6	7.4	8.2	8.1	8.1	7.0
нижняя	4.4	3.1	3.1	3.2	4.0	4.0	3.8	4.6	5.4	6.2	5.8	4.9	4.4

Повторяемость различных видов облаков. %

вид облаков	янв	фев	мар	апр	май	июн	июл	авг	сен	окт	ноя	дек	год
Сi	12	15	19	19	21	25	23	17	13	8	8	10	16
Сс	0.9	1	1	2	2	2	2	2	1	1	0.6	0.8	1
Сs	9	10	10	9	6	5	5	5	4	3	4	7	6
Ас	13	16	17	18	24	28	25	26	21	16	14	14	20
Аs	25	27	18	11	5	3	3	4	7	10	16	24	13
Сu	4	4	9	13	24	30	31	25	16	10	6	4	15
Сb	2	3	6	11	21	27	24	28	25	20	7	3	15
Sc	7	8	8	9	11	10	10	12	17	17	11	8	11
Ns	35	21	17	12	8	4	3	6	14	25	39	38	18
St	0.6	0.5	0.7	0.8	0.4	0.7	0.8	1	2	3	2	1	1
Frnb	1	0.9	1	2	2	0.9	0.9	1	3	3	3	2	2
?	0	0.1	0	0.1	0	0	0	0.1	0	0.3	0	0.1	0.1

Повторяемость различных направлений ветра, %

направл.	янв	фев	мар	апр	май	июн	июл	авг	сен	окт	ноя	дек	год
С	5	8	8	12	17	13	17	14	9	9	6	5	10
СВ	4	4	4	7	9	8	11	9	7	4	5	3	6
В	5	8	5	6	7	9	10	8	8	4	6	4	7
ЮВ	16	13	13	11	11	13	14	12	13	9	13	16	13
Ю	35	25	27	21	16	19	14	16	18	22	26	30	22
ЮЗ	20	25	24	20	15	13	8	12	17	22	21	24	19
З	9	12	13	14	13	12	10	13	15	18	15	12	13
СЗ	6	5	6	9	12	13	16	16	13	12	8	6	10
штиль	14	16	16	13	14	19	25	23	15	10	13	14	16



РЕЛЬЕФ



НАСЕЛЕНИЕ

Национальный состав Пермского края



По данным переписи населения.

ЭКОНОМИКА

Производство продукции сельского хозяйства
в Пермском крае в фактических ценах
в 2001-2015 гг., млрд руб.



ЭКСПЕРТНО-
АНАЛИТИЧЕСКИЙ
ЦЕНТР
АГРОБИЗНЕСА
www.ab-centre.ru

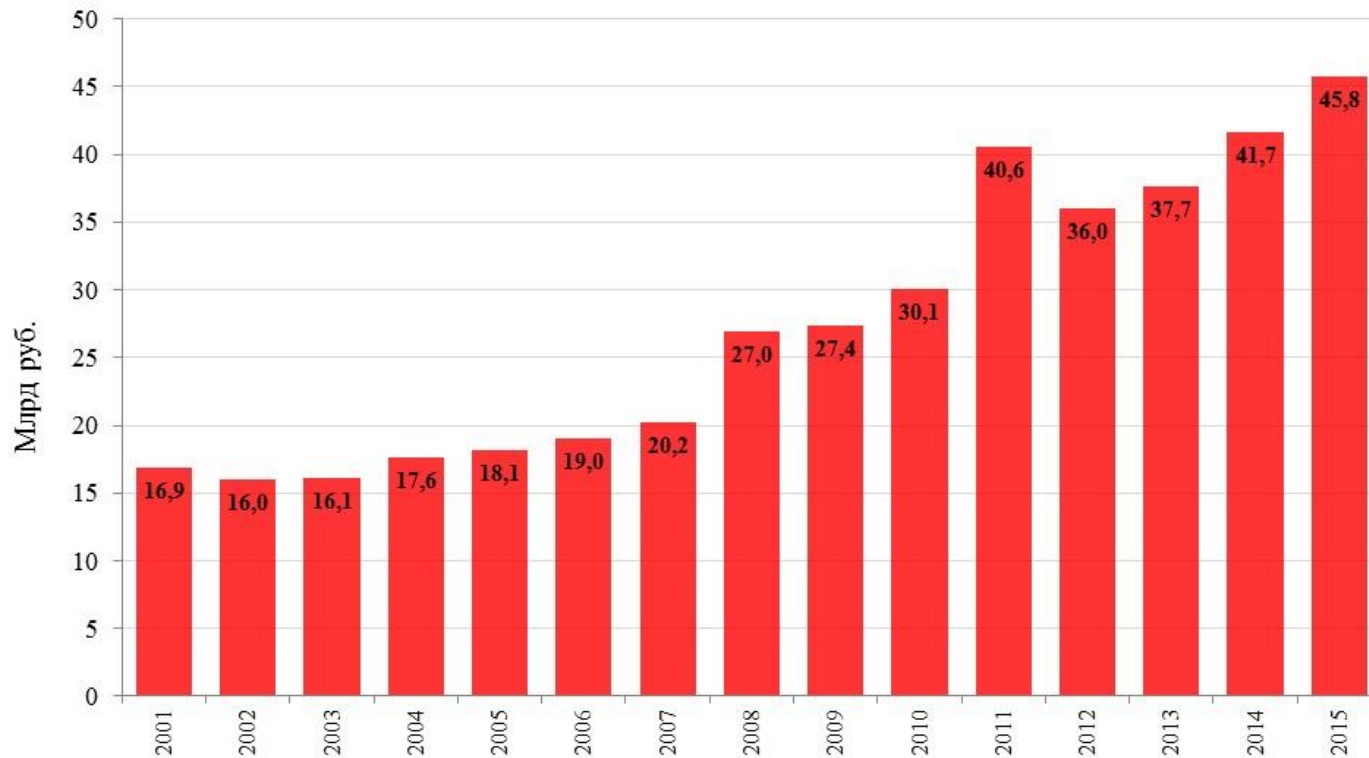
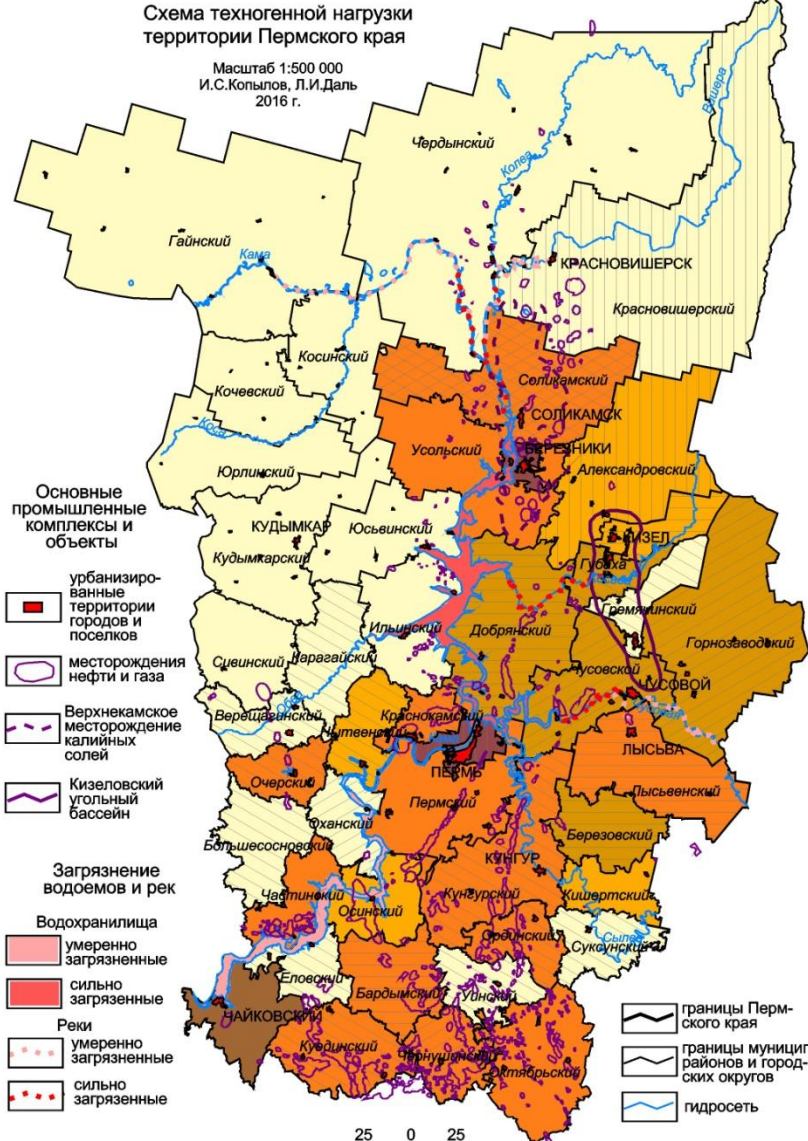


Схема техногенной нагрузки территории Пермского края

Масштаб 1:500 000
И.С.Копылов, Л.И.Даль
2016 г.



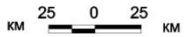
Основные промышленные комплексы и объекты

- урбанизированные территории городов и поселков
- месторождения нефти и газа
- Верхнекамское месторождение калийных солей
- Кизеловский угольный бассейн

Загрязнение водоемов и рек

- Водохранилища умеренно загрязненные
- сильно загрязненные
- Реки умеренно загрязненные
- сильно загрязненные

- границы Пермского края
- границы муницип. районов и городских округов
- гидросеть



ЭКОЛОГИЯ

Районирование по степени техногенной нагрузки (по выбросам загрязняющих веществ в атмосферу)

Цвет контура	Уровень техногенной нагрузки	Модуль техногенной нагрузки, т/кв.км
	низкий	< 1
	умеренный	1-2
	средний	2-4
	высокий	4-8
	очень высокий	8-16
	чрезвычайно высокий	> 16

Районирование по степени техногенной нагрузки (по отходам)

Цвет контура	Уровень техногенной нагрузки	Модуль нагрузки по отходам, т/кв.км
	низкий	< 1
	умеренный	1-5
	средний	5-50
	высокий	50-100
	очень высокий	100-500
	чрезвычайно высокий	> 500



ПРОВАЛЫ В ПЕРМСКОМ КРАЕ:

БЕРЕЗНИКИ – слева
И СОЛИКАМСК – справа





ПЕРСПЕКТИВЫ РАЗВИТИЯ

- Увеличение количества междучреждений и повышение их качества, а также повышение качества образования
- Экологизация добывающей и перерабатывающей промышленности
- Ужесточение контроля в сфере экологии