

# Крон ауруы

Кездикбаев Б. А.

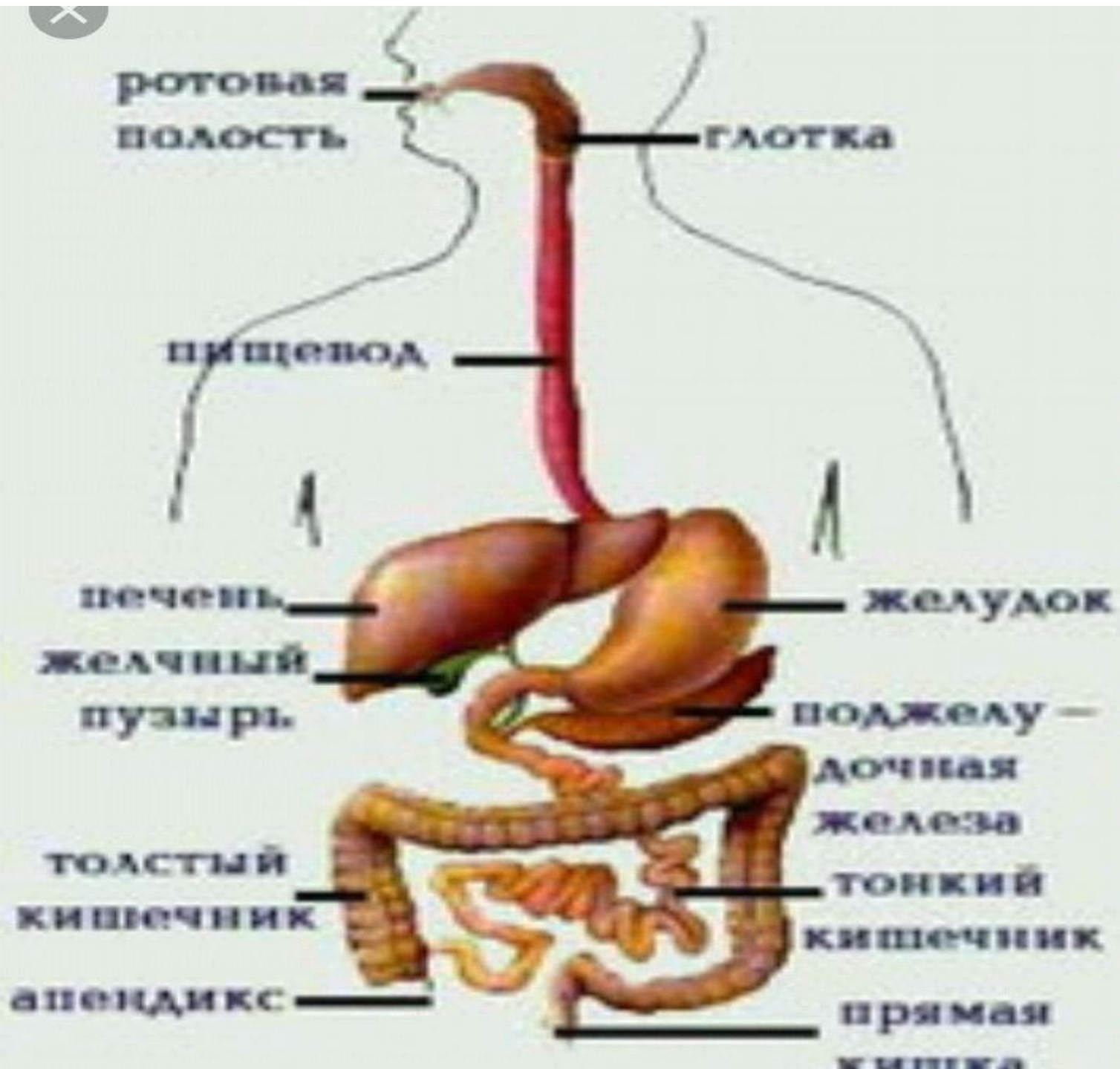
# Жоспары

- Крон ауруы

# Крон ауруы

**Крон ауруы** — асқорыту жолының әртүрлі бөліктерінің сегментарлы зақымдануымен жүретін және зақымдану процесі гранулемалық қабынумен сипатталатын созылмалы рецидивтеуші ауру.

Асқорыту жолының кез келген аймағы зақымдалуы мүмкін. Ең жиі жіңішке ішек 70%, мықын ішектің терминальды бөлігі, тоқ ішек 30%. 20-40 жас аралығында пайда болады. Әйелдер мен еркектер арасында таралу жиілігі бірдей.



## Этиологиясы:

- Вирустар, хламидиялар, иерсиниялар;
- Патогендік энтеробактериялардың, анаэробтық микробтардың және ішек таяқшаларының патогенді түрлерінің көбеюі;
- Бифидобактериялардың азаюы;
- Тағам құрамында өсімдік клетчаткасының тапшылығы;
- Химиялық консерванттарды және бояуларды тамаққа көп мөлшерде қосу;
- Оральдік контрацептикалық дәрмектерді жиі қабылдау;

