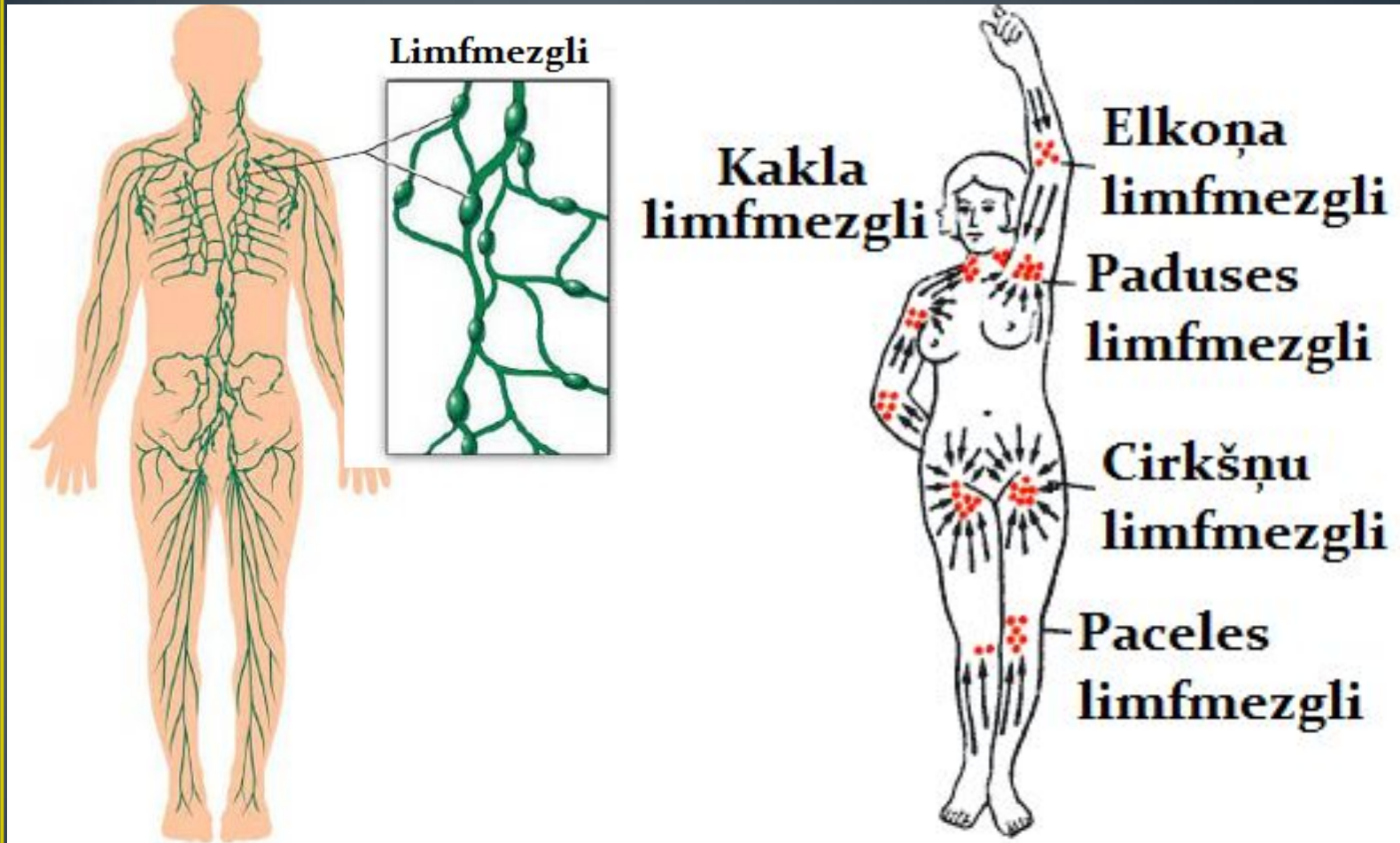


LIMFRITES SISTĒMA

VĀRDNĪCA

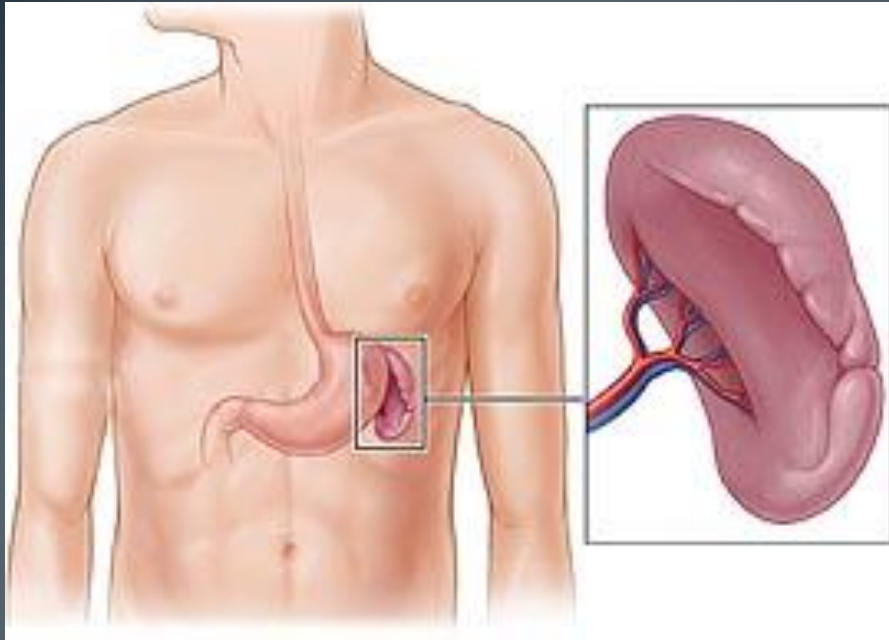
Limfrites sistēma ir saistīta ar asinsriti un nodrošina vielu transportu no audiem uz asinsvadiem un piedalās imunitātes veidošanā.

Limfmezgli



- **Limfmezgli** atrodas limfvadu ceļā. Tajos koncentrējas limfocīti, kuri cīnās ar svešķermeņiem. Limfmezgli darbojas kā limfas filtri, jo aiztur infekciju ierosinātājus.

Liesa

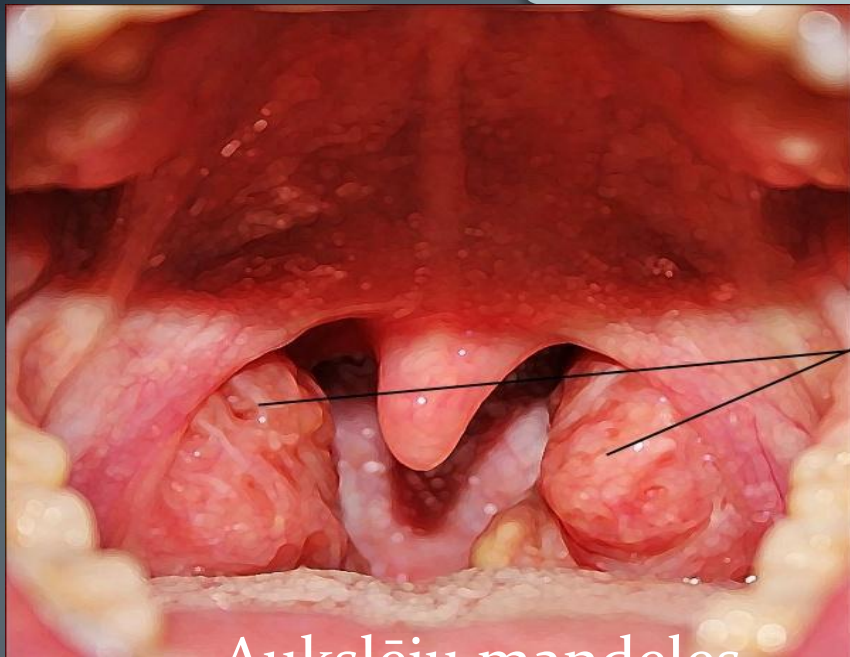


- **Liesa** ir nepāra orgāns, kas piedalās vienlaicīgi gan asinsrites, gan limfrites orgānu sistēmas darbībā. Tā atrodas vēdera dobumā kreisajā pusē tieši zem diafragmas.

• Funkcijas:

Liesā veidojas limfocīti un antivielas, noārdās vecie eritrocīti un organismā nonākušie mikroorganismi. Liesa kalpo kā asiņu depo, jo tajā uzkrājas asinis.

Mandeles

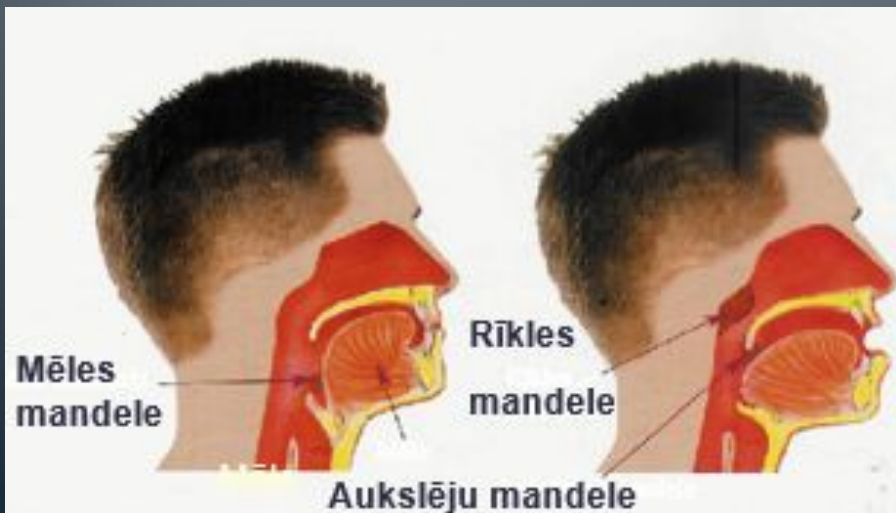


Aukslēju mandeles

- **Mandeles** ir 3 pāra orgāni, (kopā 6) kas cīnās ar infekcijām, kuras nonāk rīklē un aizdegunē elpojot vai ēdot. Tajos atrodas limfmezgli.

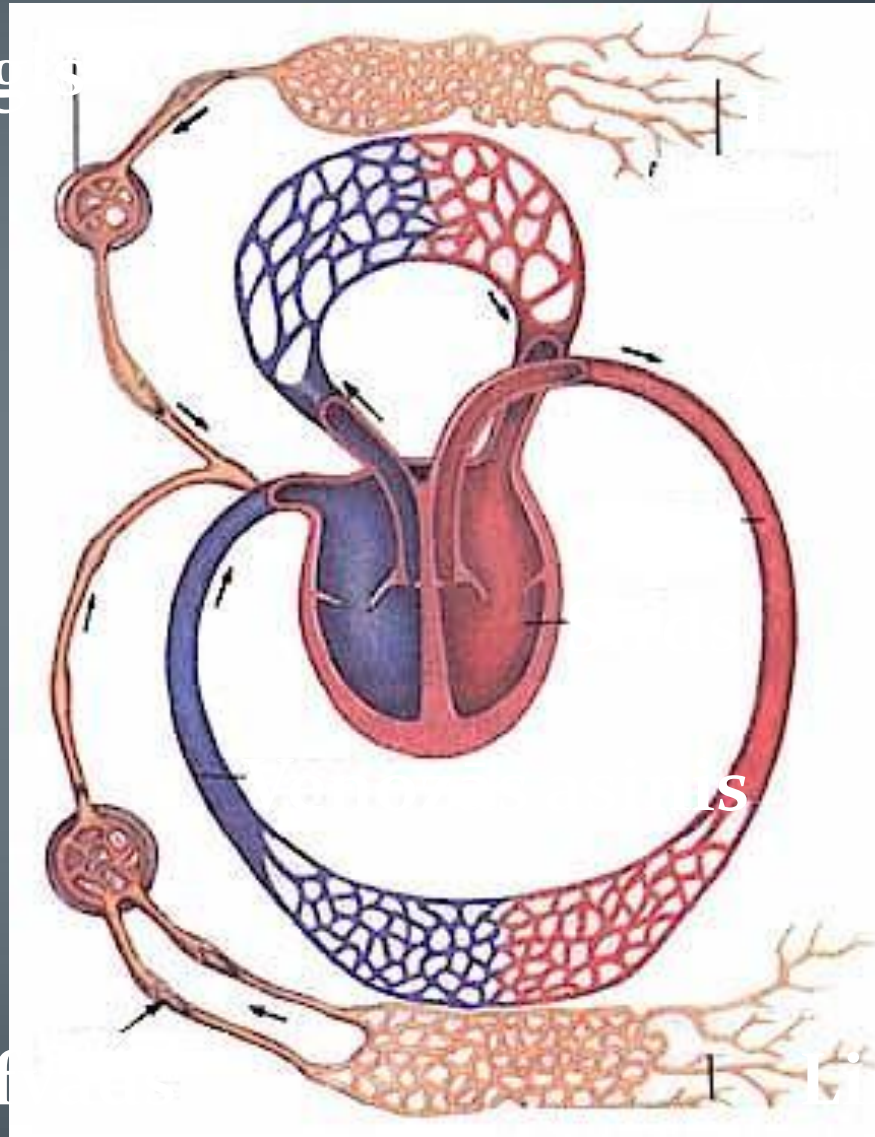
• Funkcijas:

- Piedalās imunitātes veidošanās;
- Iznīcina baktērijas;
- Izdala interferonu, kas aizsargā no vīrusiem.



Asinsrites un limfātiskās sistēmas saistība

Limfmezgs



kapilāri

riālās asinis

Limf

limfkapilāri

Uzdevums

Izmantojot mācību grāmatas, aizpildi tabulu

«Limfrites sistēmas orgāni, to atrašanās un funkcijas»!

Orgānu nosaukums	Kur atrodas	Funkcijas
Limfmezgli		
Liesa		
Mandeles		
Aizkrūtes dziedzeris		