

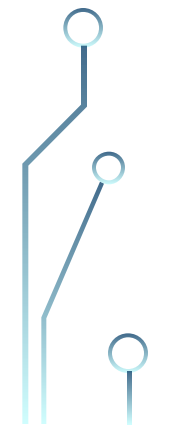
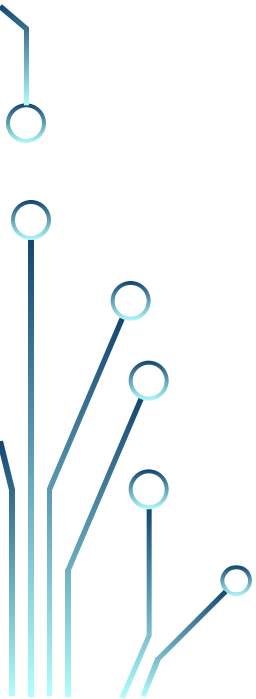
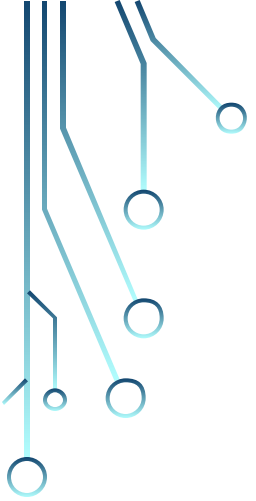
Департамент здравоохранения Брянской области
Государственное автономное профессиональное образовательное
учреждение «Брянский базовый медицинский колледж»

Программы Microsoft Word и Microsoft Excel в профессиональной деятельности фармацевта

Выполнила:
Студентка группы 59фм4
Осадчая И.О.
Проверила:
Лазовская И.В.

Брянск – 2016
г.

СОДЕРЖАНИЕ



ВВЕДЕНИЕ

Фармацевтические и торговые производственные предприятия в настоящее время в условиях рыночной экономики нуждаются в оперативном получении информации, ее обработке и в использовании результатов ее анализа в процессе своей деятельности. Разработка полноценной системы управления в фармацевтических предприятиях представляет собой ключевой шаг к выводу производства на уровень международных стандартов.



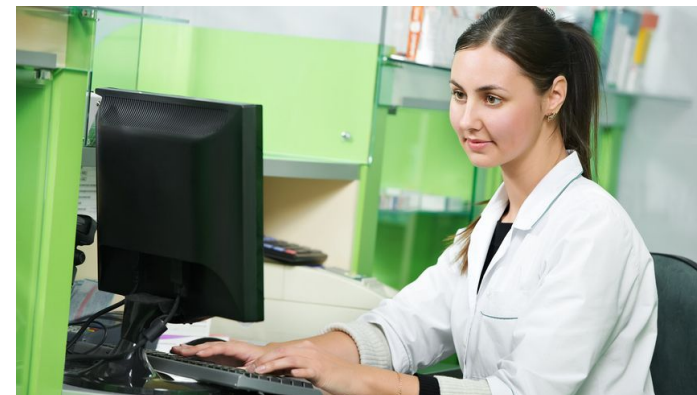
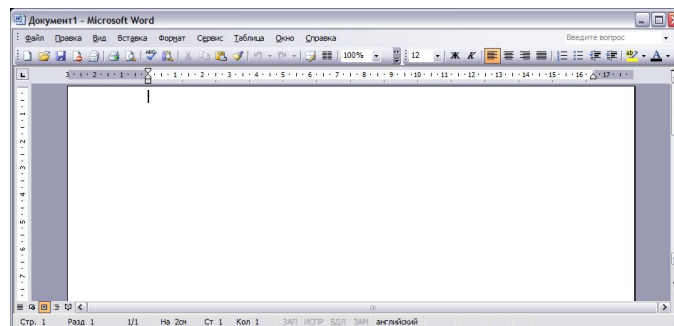
ЧТО ТАКОЕ MICROSOFT WORD?



Microsoft Word — одна из самых совершенных программ в классе текстовых процессоров, которая предусматривает выполнение сотен операций над текстовой и графической информацией.

ПРИМЕНЕНИЕ MICROSOFT WORD

На сегодняшний день практически каждый медицинский работник встречается с необходимостью подготовки тех или иных текстовых документов. Для серьёзной работы с документами лучше использовать текстовые процессоры. В настоящее время в России наибольшее распространение имеет текстовый процессор Microsoft Word.



ПРИМЕНЕНИЕ MICROSOFT WORD В ФАРМАЦЕВТИЧЕСКОЙ ДЕЯТЕЛЬНОСТИ

В наше время в фармацевтической деятельности часто используется программа Microsoft Word. При помощи этой программы фармацевт может создавать необходимые для работы документы. Например:

- Отчет кассира
- Различные журналы
- Товарный отчет и др.

ЗАО "Фирма", ИНН: 7701015999

Лист кассовой книги № 1
за 05 января 2000 г.

Надк.	Получено/выдано	Корсчет	Приход	Расход
Остаток на начало дня:		0,00		
1	ЗАО Медик	4610014	67,87	
2	ЗАО Медик	4610014	16,80	
3	Серова А. В.	4610000	37,44	
4	Серова А. В.	4610000	96,00	
1	Солдатов Станиславу Сергеевичу	7100025		15,00
3	Сидоровой Вере Геннадьевне	7100008		100,00
4	Петровой Л.А.	8806700		50,00
Итого за день:		218,11	165,00	
Остаток на конец дня:		53,11		

Кассир: _____ ()

Записи в кассовой книге проверил и документы в количестве 4
"Приходных ордеров" и 3 "Расходных ордеров" получил

Бухгалтер: _____ ()

Таблица 4. Десять ведущих АТС группы по объему аптечных продаж

Место в рейтинге		АТС код	АТС группа	Доля в общем объеме аптечных продаж, %	
1 кв. 2006	1 кв. 2005			1 кв. 2006	1 кв. 2005
1	2	J01	Антибактериальные препараты для системного использования	7,4	7,7
2	1	A11	Витамины	6,4	8,1
3	4	C09	Препараты, влияющие на систему ренин-ангиотензин	5,6	5,4
4	3	N02	Анальгетики	5,3	6,1
5	6	C01	Препараты для лечения заболеваний сердца	4,3	3,9
6	8	M01	Противовоспалительные и противоревматические препараты	3,9	3,2
7	5	R05	Препараты для устранения симптомов простуды и кашля	3,5	4,4
8	7	N05	Психотропные препараты	3,3	3,3
9	9	N06	Психоаналептики	3,2	2,9
10	27	A10	Средства для лечения сахарного диабета	2,7	1,1
Итого				45,4	46,2

ИП Прохорович А.Н. УНП 101567923
г.Минск ул.Шаранговича,25 пав.247

ТОВАРНЫЙ ЧЕК

"21 декабря 2014 г

№	Наименование товара	Ед. изм.	Колич.	Цена (руб)	Сумма (руб)
1.	Эл-бритева Philips AT750/16	шт	1	960 000	960 000=
2.					
3.					
4.					
5.					
6.					
Подпись			Итого:	Девятьсот шестьдесят тысяч руб	
М.П.					

ЧТО ТАКОЕ MICROSOFT EXCEL?

Microsoft Excel— это программа для работы с электронными таблицами.



ПРИМЕНЕНИЕ MICROSOFT EXCEL

Электронные таблицы являются одним из важных классов программных средств общего назначения, широко используемых в медицинской практике. Табличный процессор Microsoft Excel позволяет нам создавать сложные и красиво оформленные документы: построение диаграмм, построение таблиц, расчет данных в таблицах.

ПРИМЕНЕНИЕ MICROSOFT WORD В ФАРМАЦЕВТИЧЕСКОЙ ДЕЯТЕЛЬНОСТИ

В фармацевтической деятельности так же для заполнения определённых документов используется и другая программа – Microsoft Excel. Она более удобна и практична.

Унифицированная форма № КО-2
Утверждена постановлением Госкомстата России от 18.08.98 №

Форма по ОКУД по ОКПО
0310002
12345678

ООО "Фантик" (организация)

Код

Расходный кассовый ордер

Дебет		Кредит	Сумма, руб. коп.	Код целевого назначения
код структурного подразделения	корреспондирующий счет, субсчет			
-	73	50.1	7350	-

Выдать: Коробову Дмитрию Алексеевичу (фамилия, имя, отчество)

Основание: Выдана материальной помощи

Сумма: Семь тысяч триста пятьдесят руб. 0 коп.

Приложение: Заявление Коробова Д.А. от 16.07.2015 на выдачу материальной помощи

Руководитель организации: Директор (подпись) Сергеев П.П. (расшифровка подписи)

Главный бухгалтер: Гомчарова Н.С. (подпись) (расшифровка подписи)

Получил: Семь тысяч триста пятьдесят руб. 0 коп.

" 16 " июля 2015 г. Подпись: Федоров П.А. (подпись)

По паспорту гражданина РФ №6501123456, выдан 21.05.2007, ОВД "Текстильщицкий" гор. Москвы (кабинет/номер, номер, дата и место выдачи документа, удостоверяющего личность получателя)

Выдал кассир: Федоров П.А. (подпись) (расшифровка подписи)

Унифицированная форма № КО-1
Утверждена постановлением Госкомстата России от 18.08.98 № 88

Форма по ОКУД по ОКПО
0310001
12345678

ООО "Компания" (организация)

Код

Приходный кассовый ордер

Дебет		Кредит	Сумма, руб. коп.	Код целевого назначения
код структурного подразделения	корреспондирующий счет, субсчет			
50	62	25000		

Принято от: ООО "Заказчик" через М.В. Сотникову

Основание: Оплата по договору от 08.03.2015 г. № 35

Сумма: Двадцать пять тысяч руб. 0 коп.

В том числе: НДС (18%) - 3813-56

Приложение: -

Главный бухгалтер: В.И. Ивонкина (подпись) (расшифровка подписи)

Получил кассир: А.Н. Симанина (подпись) (расшифровка подписи)

ООО "Компания" (организация)

КВИТАНЦИЯ

к приходному кассовому ордеру № 2436
от " 10 " марта 2015 г.

Принято от: ООО "Заказчик" через М.В. Сотникову

Основание: Оплата по договору от 08.03.2015 г. № 35

Сумма: 25000 руб. 0 коп.
(цифрами) Двадцать пять тысяч (прописью)

В том числе: - руб. 0 коп.

" 10 " марта 2015 г.

М.П. (штамп)

Главный бухгалтер: В.И. Ивонкина (подпись) (расшифровка подписи)

Кассир: А.Н. Симанина (подпись) (расшифровка подписи)

ЗАКЛЮЧЕНИЕ

Внедрение современных информационных технологий позволяет сократить время, требуемое на подготовку конкретных маркетинговых и производственных проектов, уменьшить непроизводительные затраты при их реализации, исключить возможность появления ошибок в подготовке бухгалтерской, технологической и других видов документации.

The image features a white background with decorative circuit-like lines in the corners. These lines are composed of thin blue and teal lines that branch out and end in small circles, resembling a stylized circuit board or network diagram. The lines are positioned in the top-left, top-right, bottom-left, and bottom-right corners, framing the central text.

**СПАСИБО ЗА
ВНИМАНИЕ!**