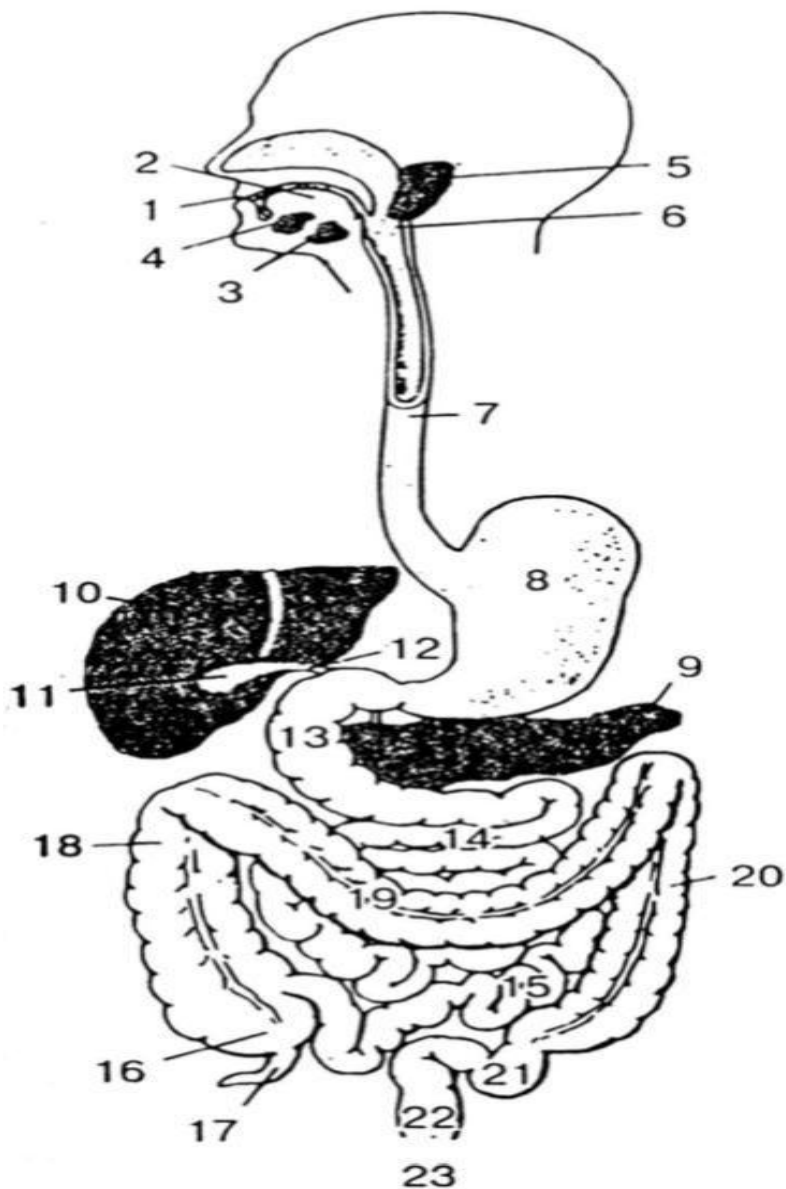


Схема пищеварительной системы человека



Полость рта (1-2)

1 - губы

2 - язык

Слюнные железы (3-5)

3 - подчелюстная

4 - подъязычная

5 - околоушная

Глотка - 6

Пищевод - 7

Желудок - 8

Поджелудочная железа - 9

Печень (10-12)

10 - печень

11 - желчный пузырь

12 - желчный проток

Тонкая кишка (13-15)

13 - двенадцати-
перстная кишка

14 - тощая кишка

15 - подвздошная кишка

Толстая кишка (16-22)

16 - слепая кишка

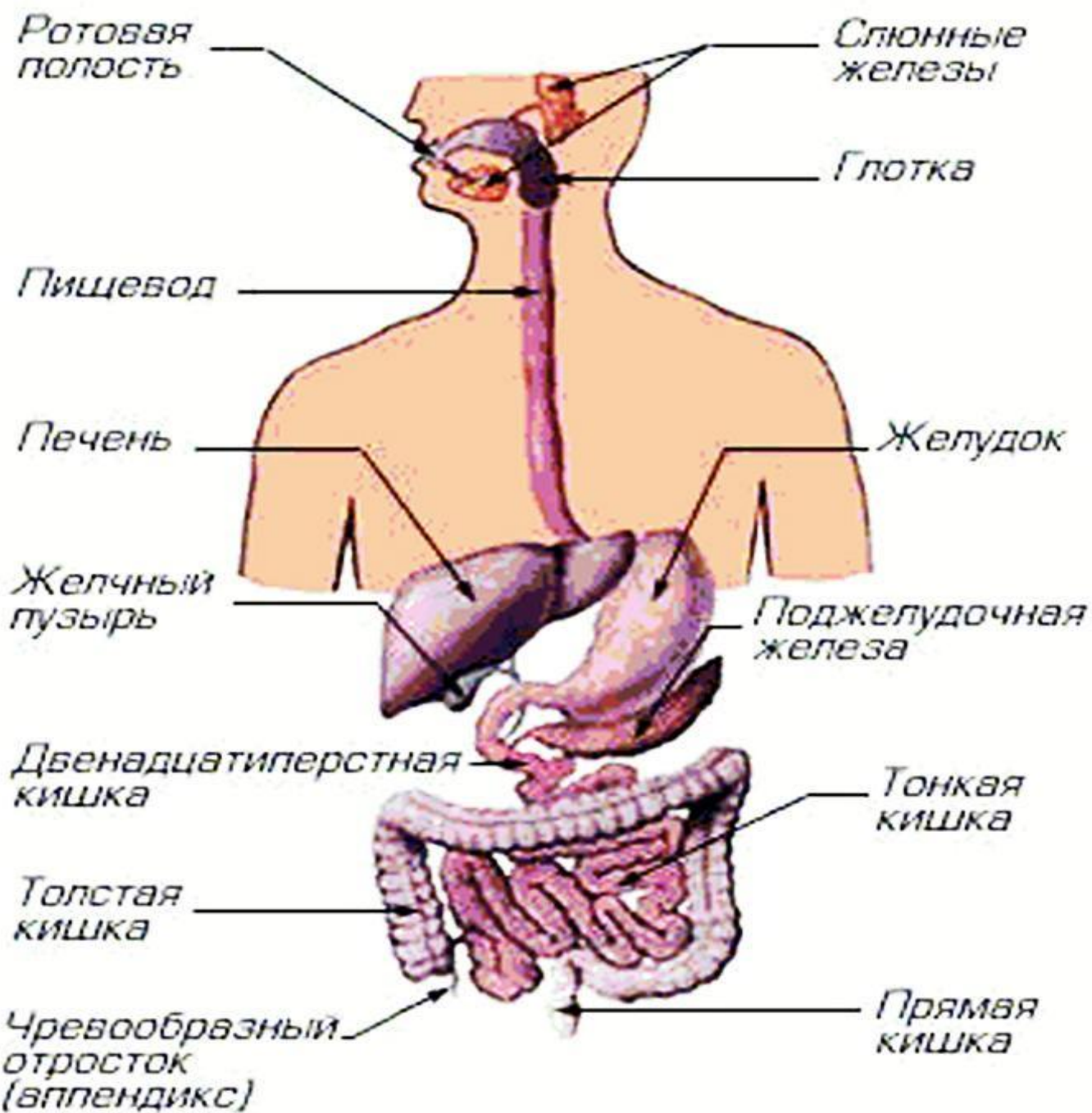
17 - червеобразный
отросток слепой
кишки (аппендикс)

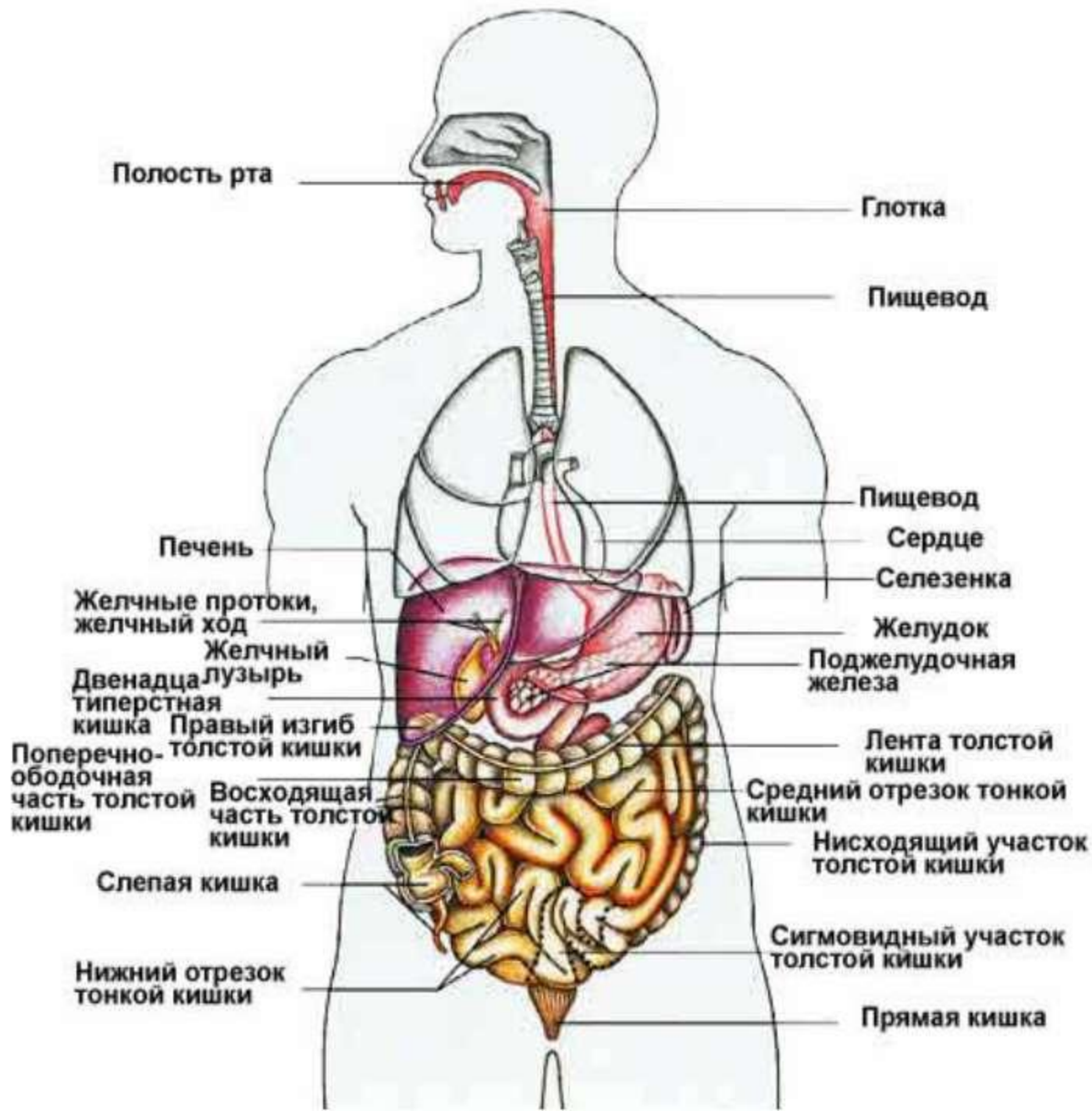
18 - восходящая } ободоч-
19 - поперечная } ная
20 - нисходящая } кишка

21 - сигмовидная

22 - прямая кишка

23 - анальное отверстие





Диафрагма

Печень

Почечная
артерия

Почечная
вена

Нижняя
полая
вена

Мочеточник

Яичник

Фаллопиева труба

Матка

Почка

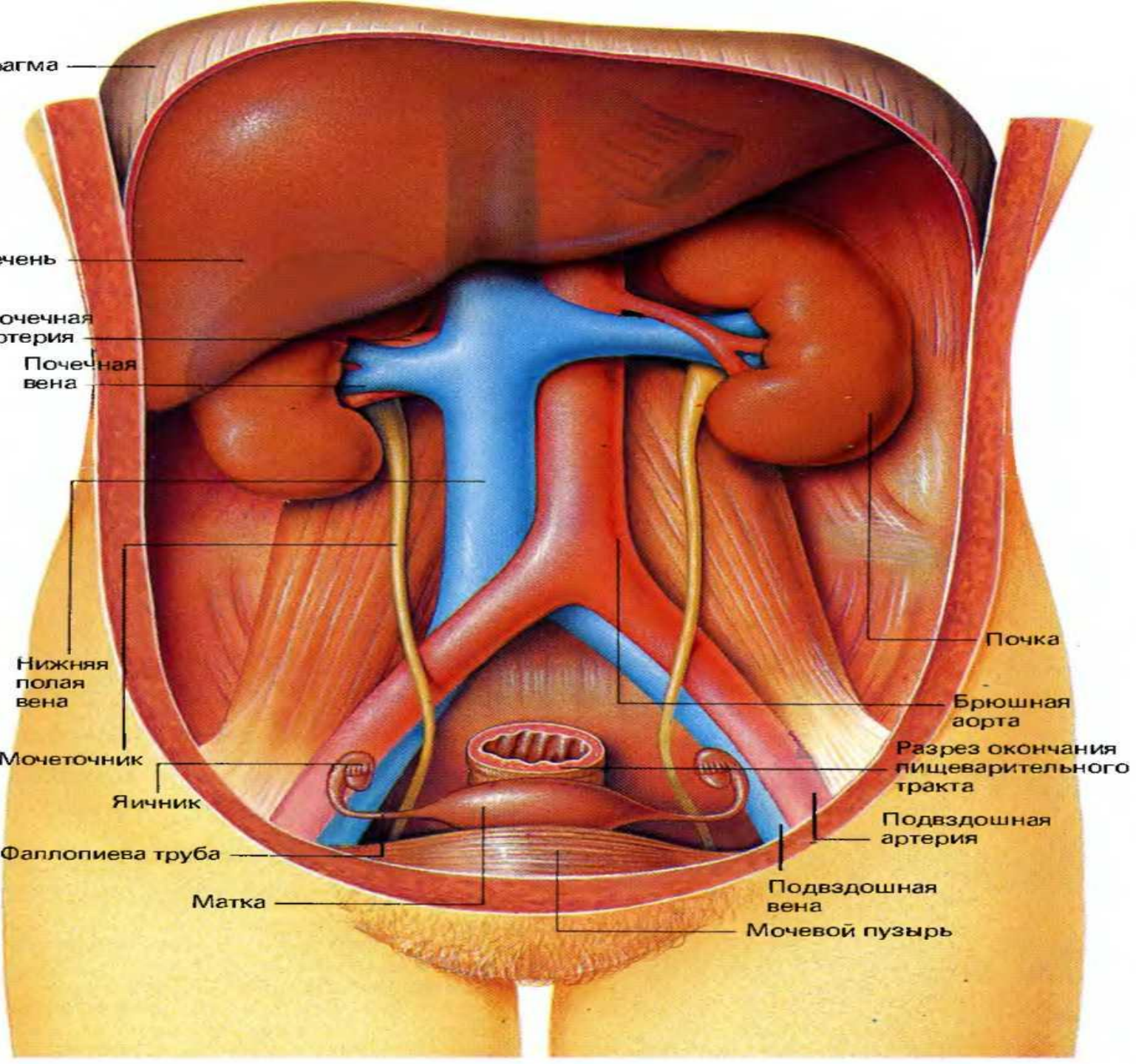
Брюшная
аорта

Разрез окончания
пищеварительного
тракта

Подвздошная
артерия

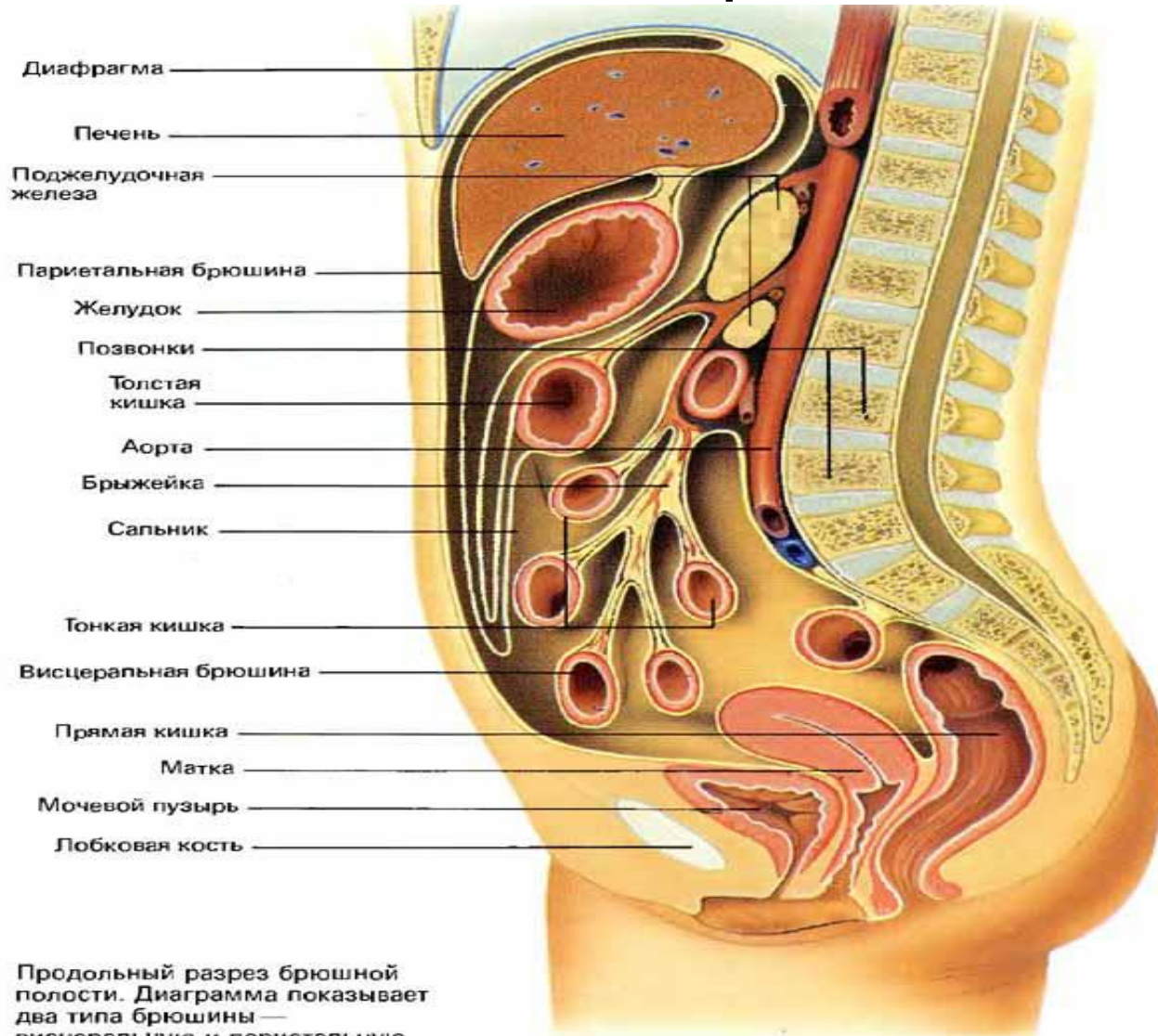
Подвздошная
вена

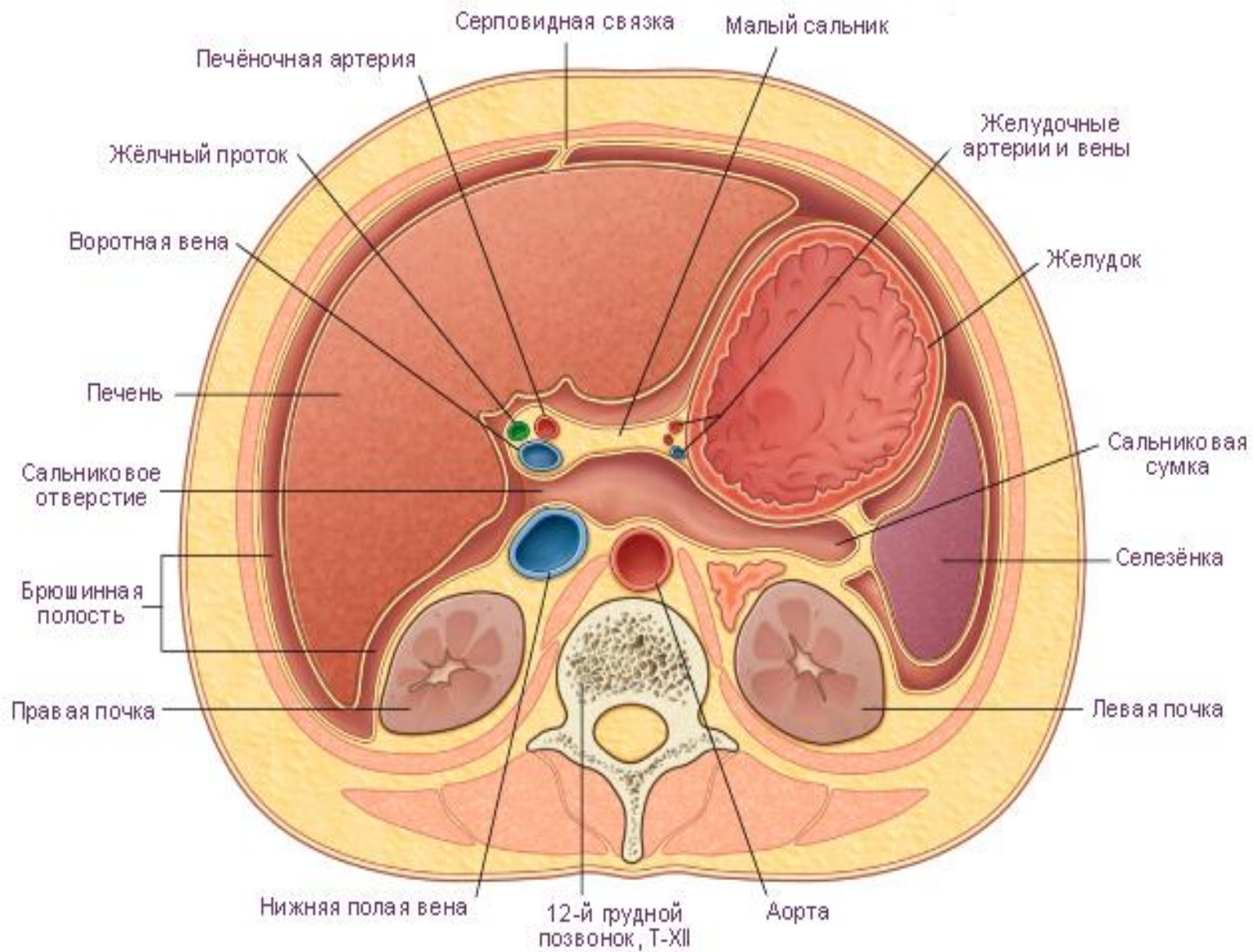
Мочевой пузырь



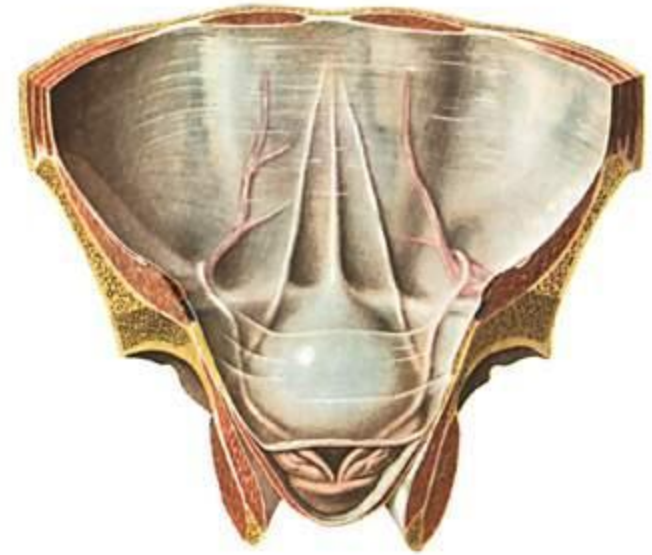
Брюшина (peritoneum)

Воспаление - перитонит





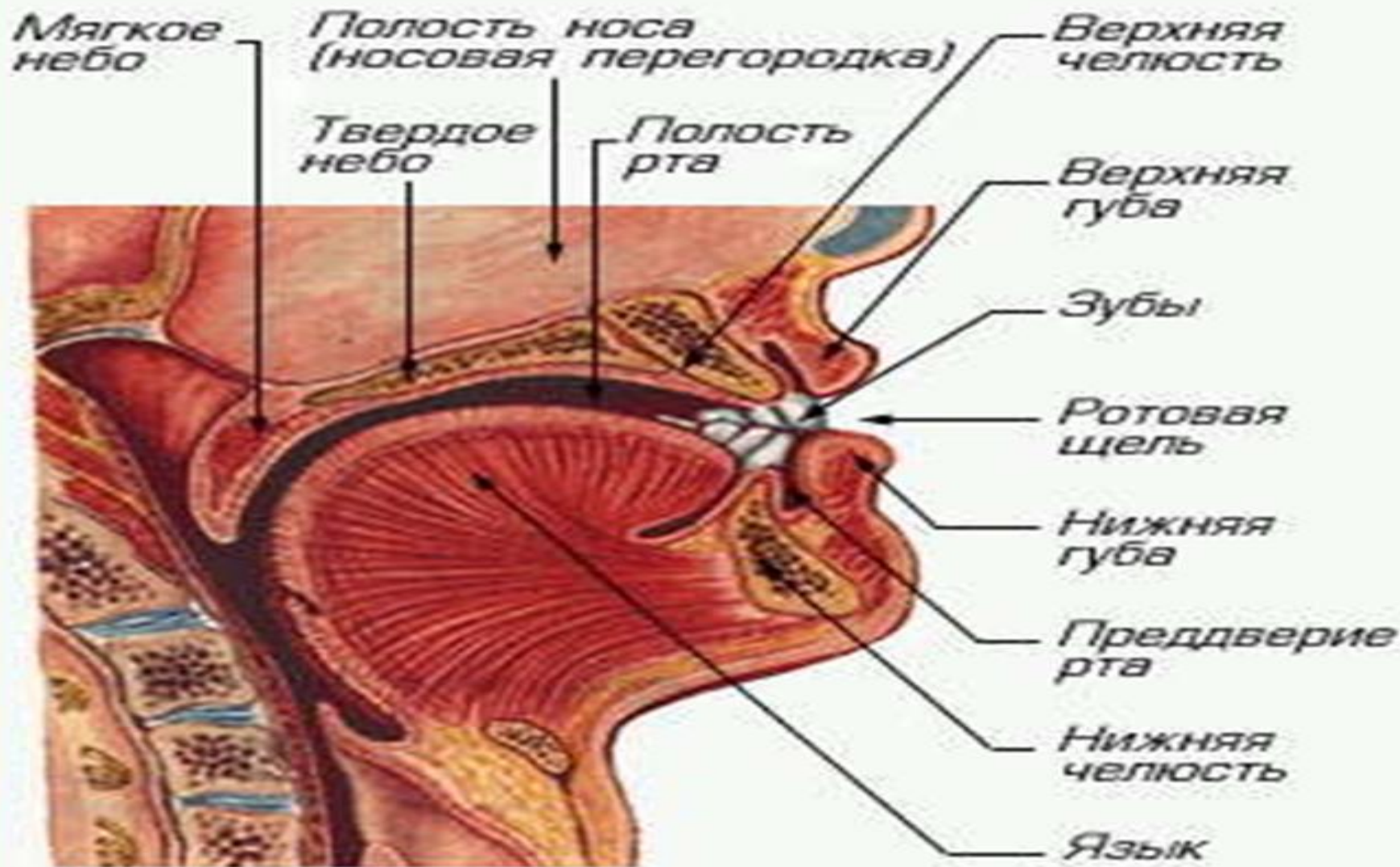
МЕЗОТЕЛИЙ БРЮШИНА

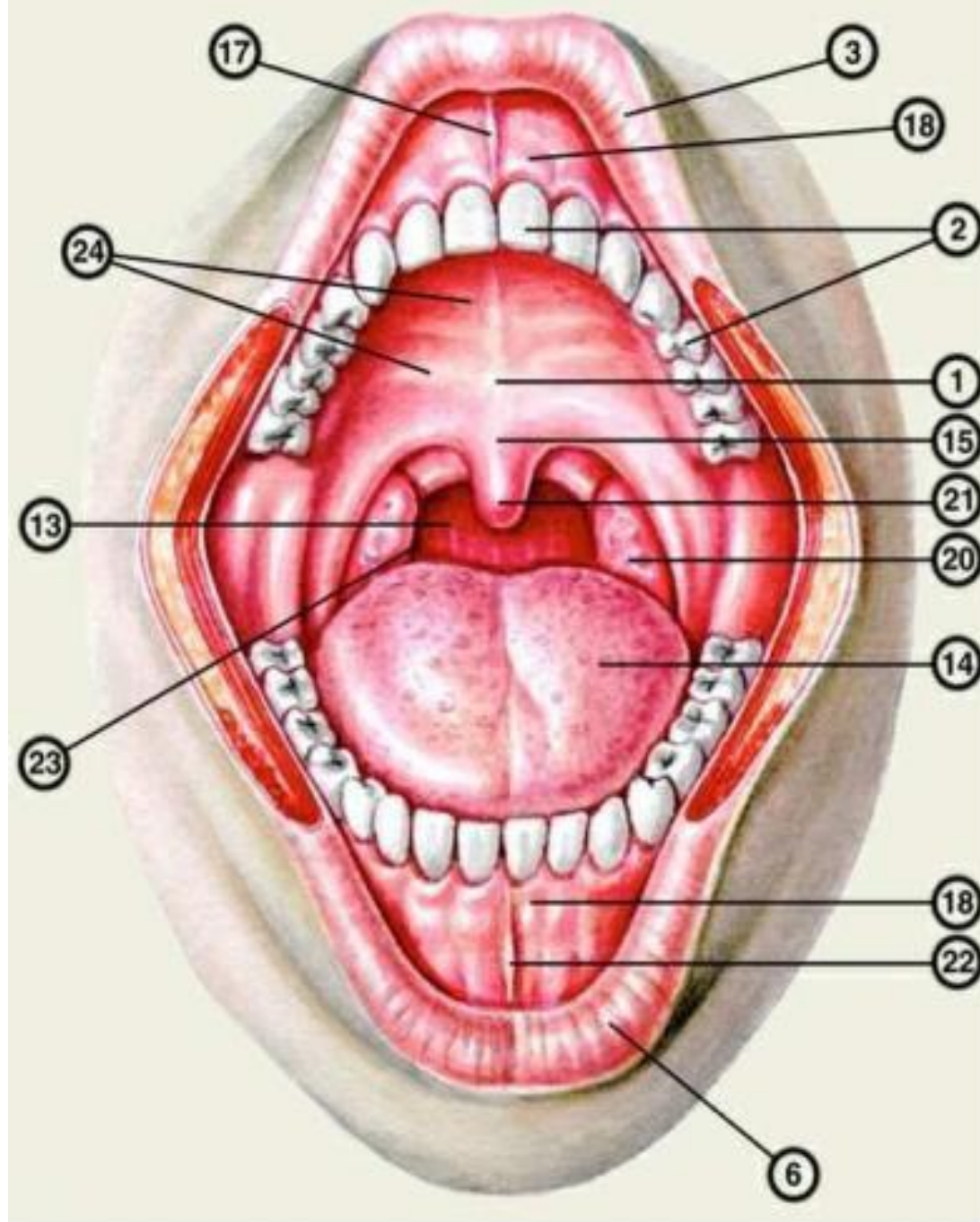


ПЛОЩАДЬ БРЮШИНЫ
20400 CM²
И РАВНА ПЛОЩАДИ
КОЖИ

Полость рта (cavum oris, stoma)

Воспаление - стоматит



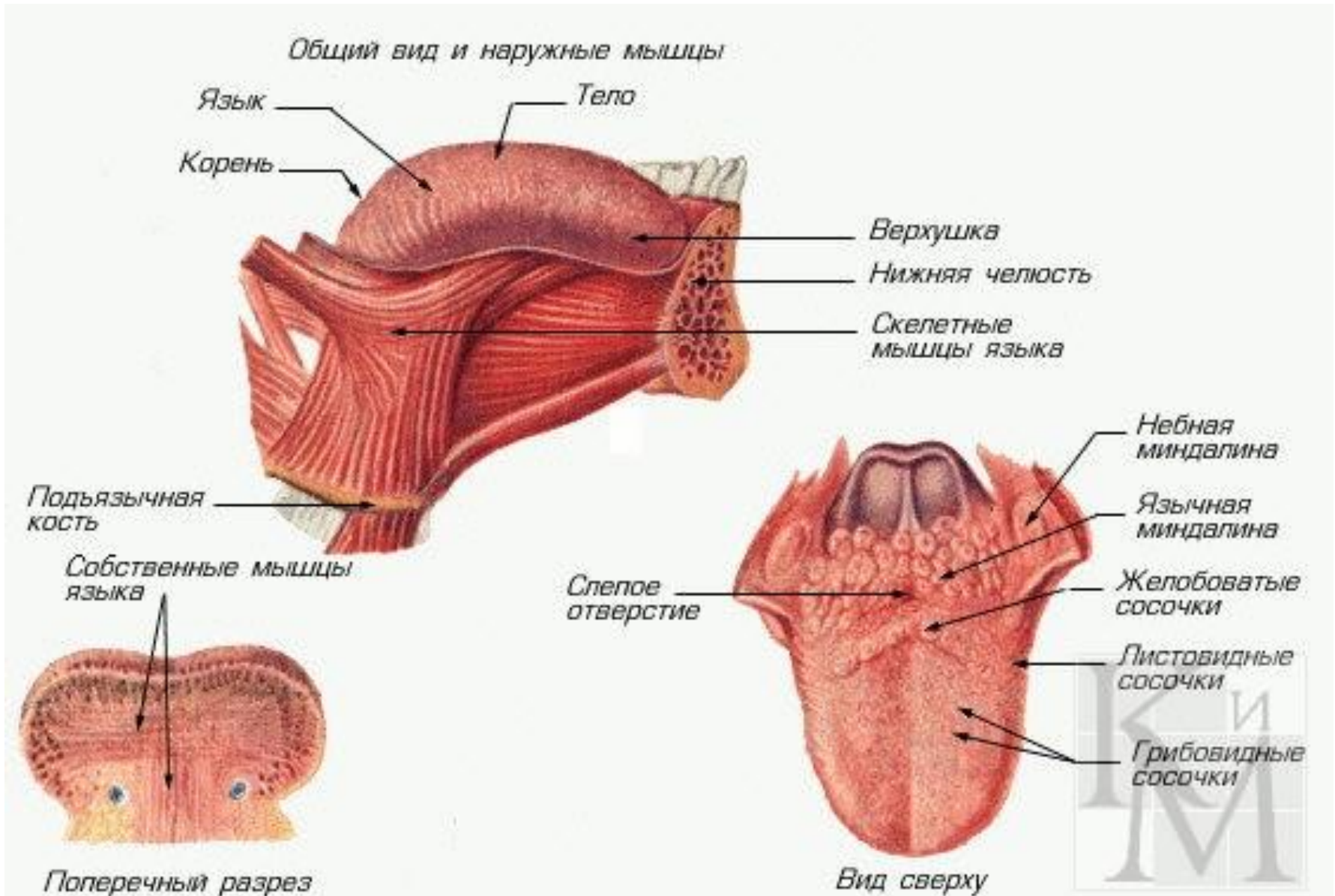


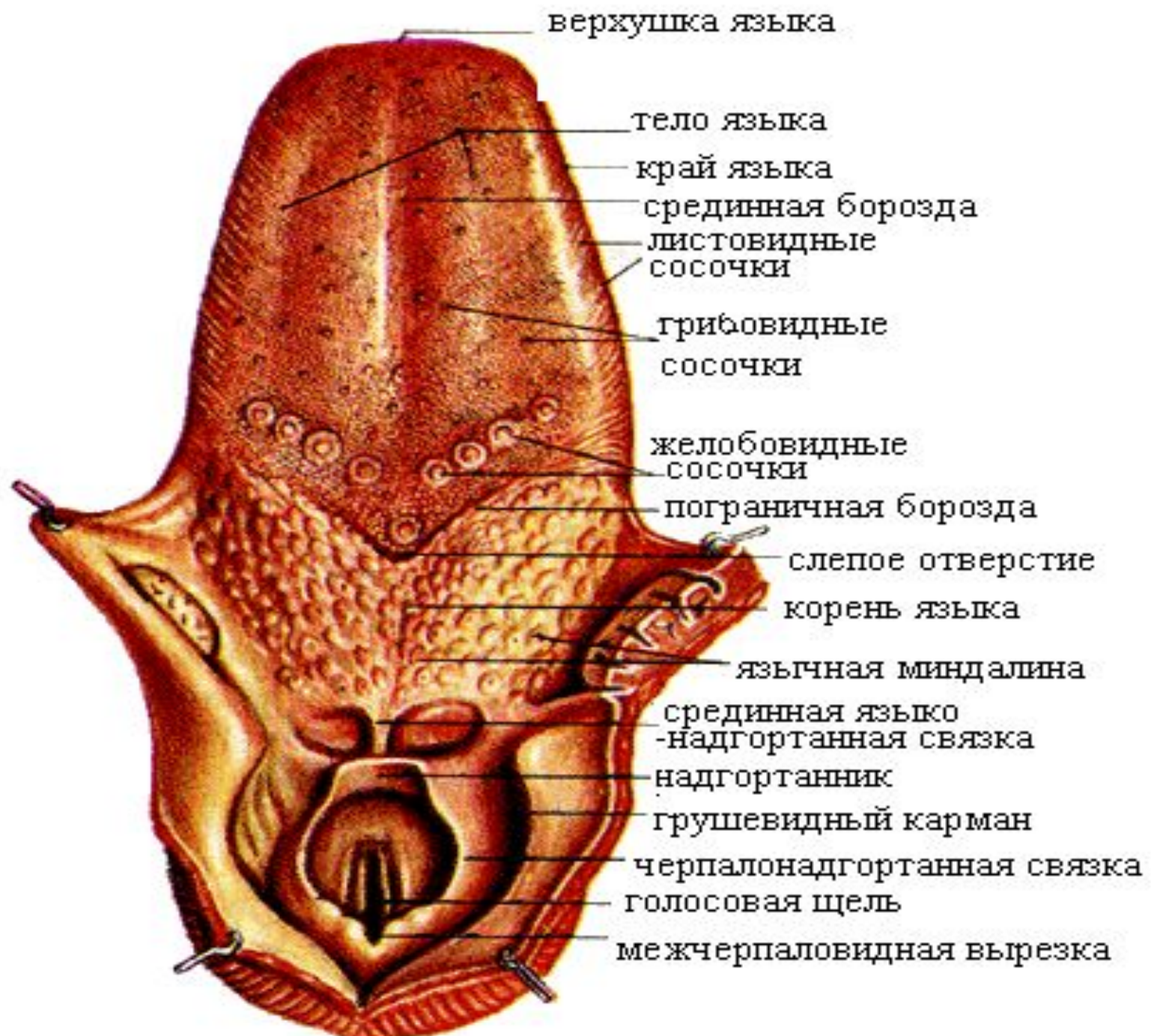
Ротовая полость и окружающие ее органы и ткани (вид спереди):

- 1 — твердое небо;
- 2 — зубы;
- 3 — верхняя губа;
- 4 — ротовая щель;
- 5 — нижняя губа;
- 6 — преддверие рта;
- 7 — нижняя челюсть;
- 8 — подъязычная железа;
- 9 — подбородочно-язычная мышца;
- 10 — подбородочно-подъязычная мышца;
- 11 — челюстно-подъязычная мышца;
- 12 — подъязычная кость;
- 13 — зев;
- 14 — язык;
- 15 — мягкое небо;
- 16 — собственно полость рта;
- 17 — уздечка верхней губы;
- 18 — десна;
- 19 — небо-язычная дужка;
- 20 — небная миндалина;
- 21 — небный язычок;
- 22 — уздечка нижней губы;
- 23 — небо-глоточная дужка;
- 24 — поперечные небные складки;

Язык (lingua, glossus)

Воспаление - глоссит





верхушка языка

тело языка

край языка

срединная борозда

листовидные сосочки

грибовидные сосочки

желобовидные сосочки

пограничная борозда

слепое отверстие

корень языка

язычная миндалина

срединная языко-надгортанная связка

надгортанник

грушевидный карман

черпалонадгортанная связка

голосовая щель

межчерпаловидная вырезка

ВКУСОВЫЕ ЗОНЫ ЯЗЫКА



ЗОНА ГОРЬКОГО ВКУСА
(чай или кофе без сахара)



ЗОНА КИСЛОГО ВКУСА
(лимон, клюква)



ЗОНА СОЛЁНОГО ВКУСА
(солёные огурцы, селедка)



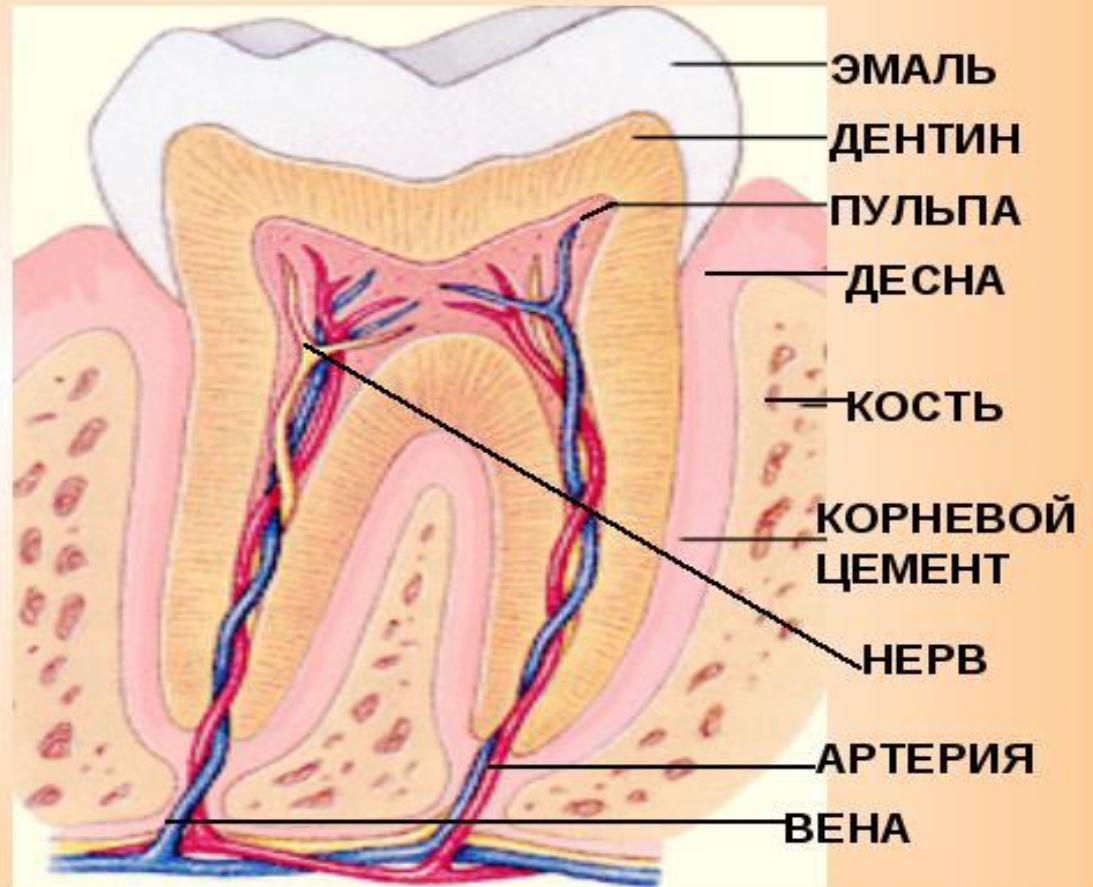
ЗОНА СЛАДКОГО ВКУСА
(конфеты, печенье, сахар)

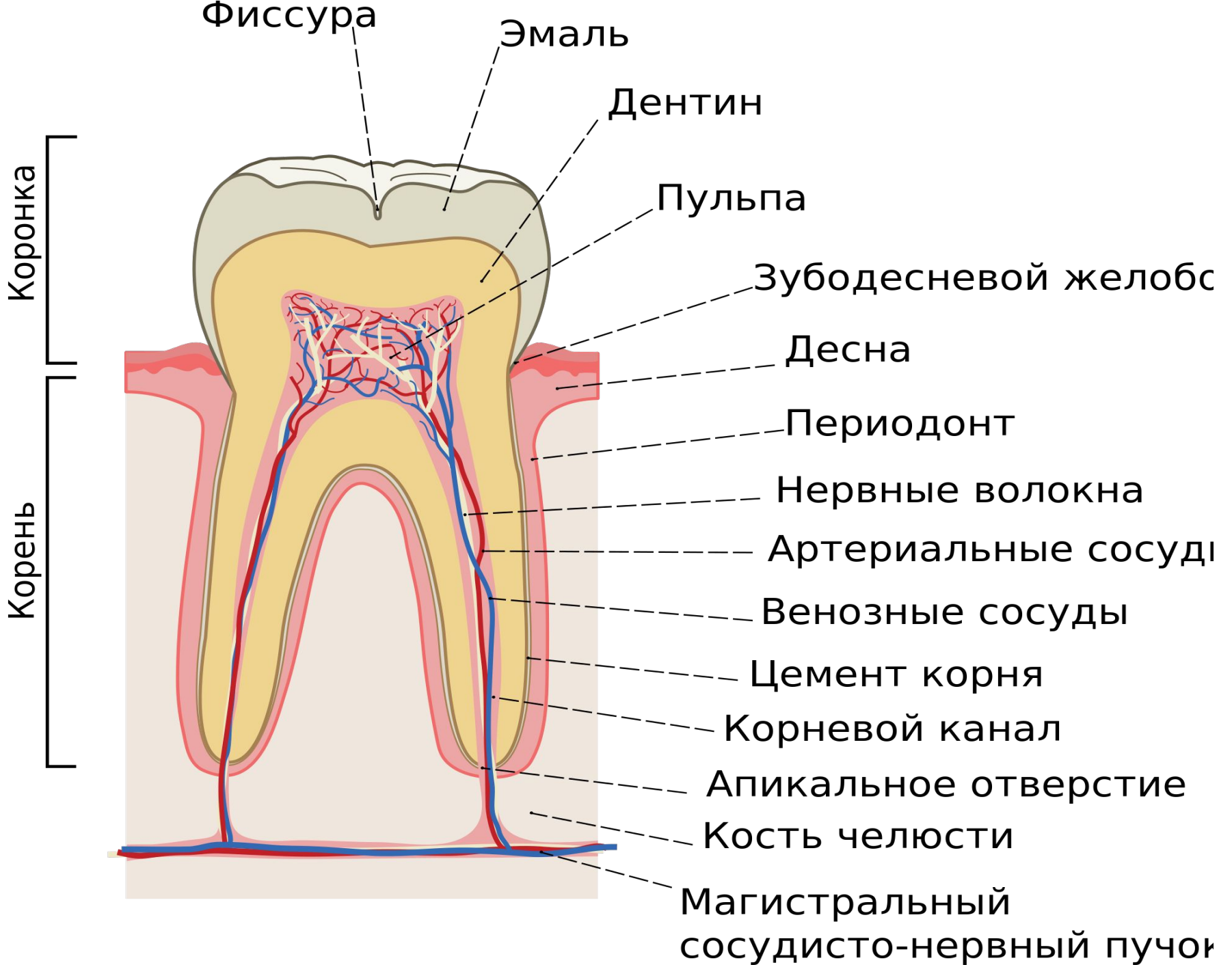
Зубы (dens, dentes)

ВНЕШНЕЕ
СТРОЕНИЕ ЗУБА

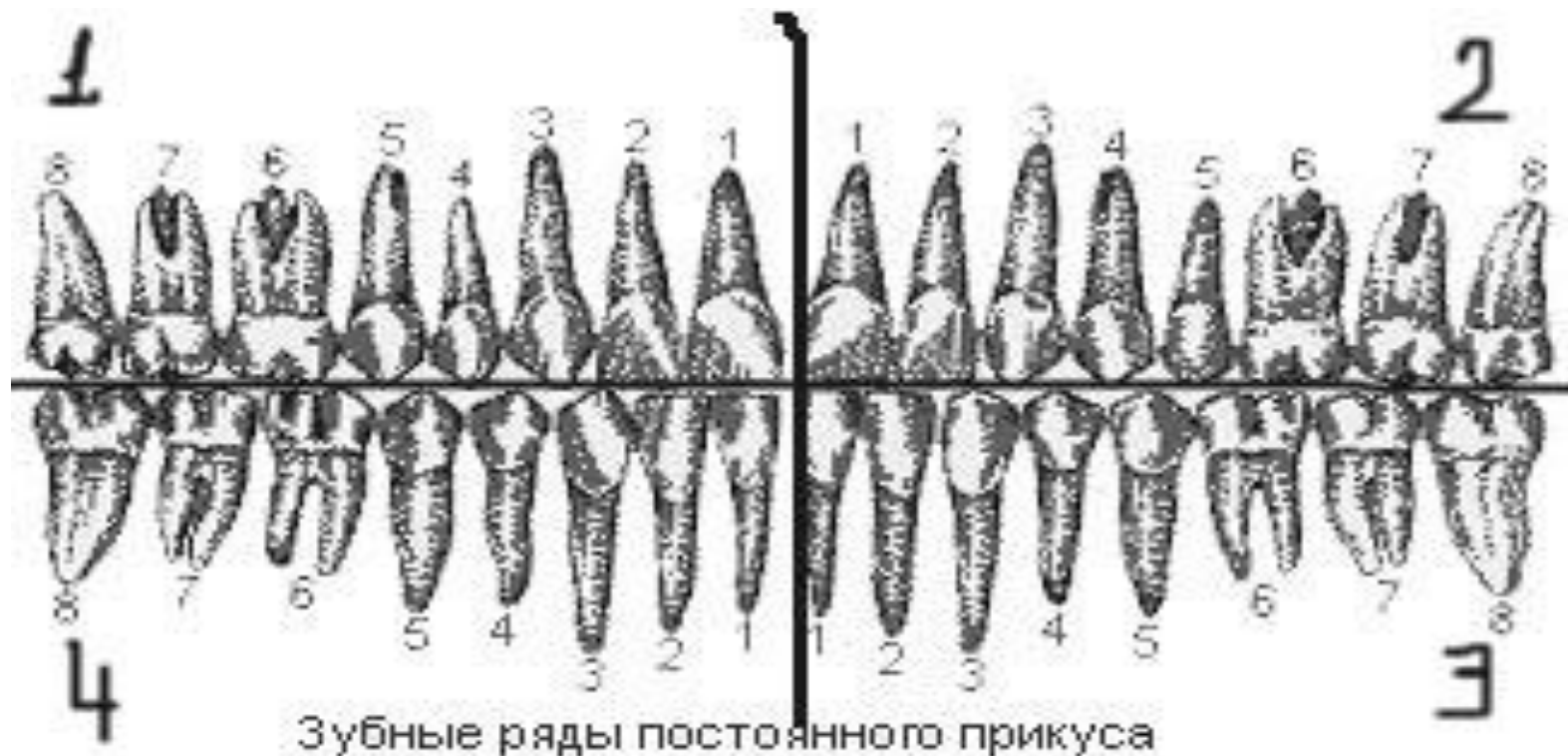


ПОПЕРЕЧНЫЙ
РАЗРЕЗ ЗУБА





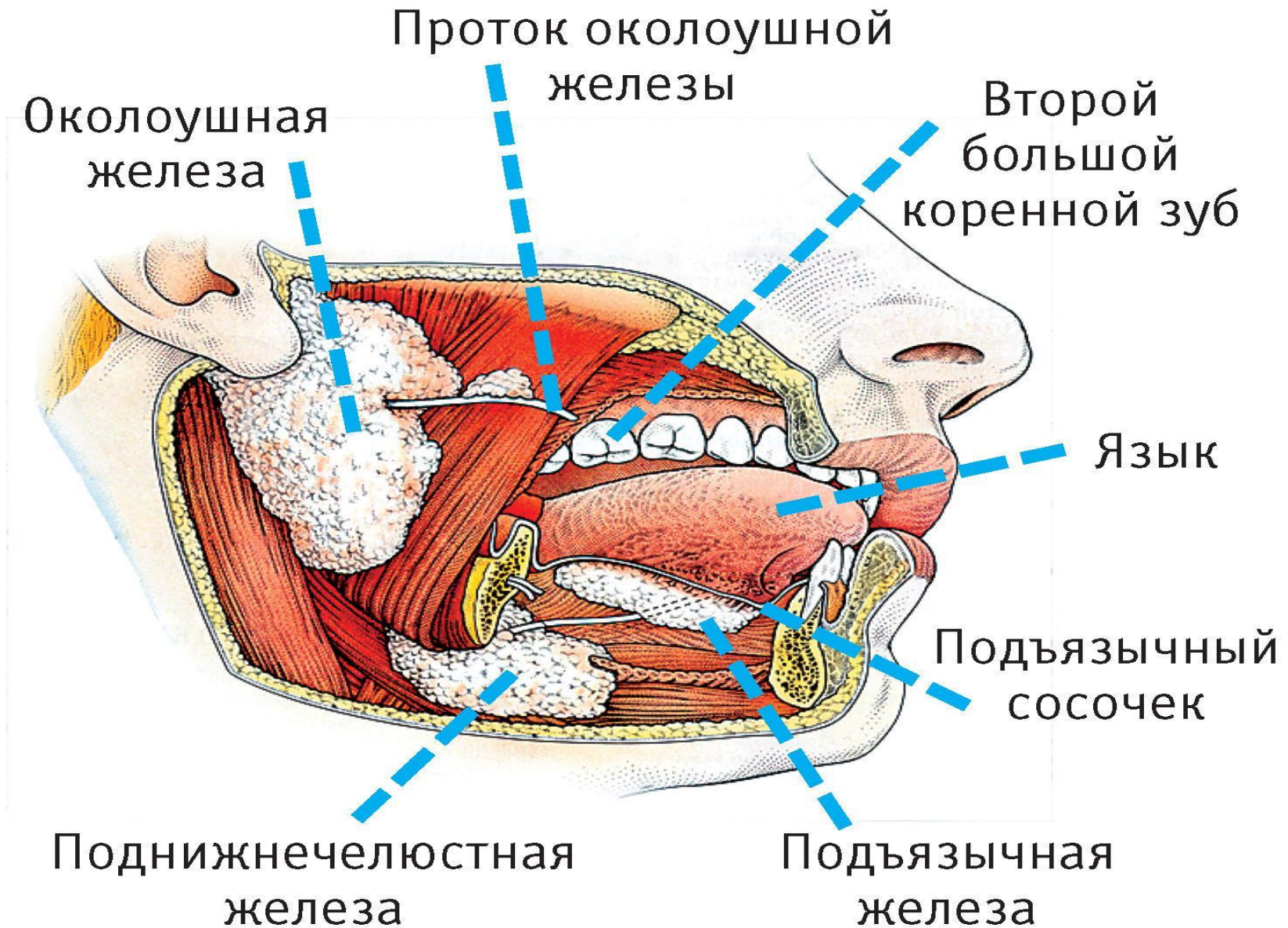
Формула зубов



Зубные ряды постоянного прикуса

- 1-Центральные резцы
- 2-Боковые резцы
- 3-Клыки
- 4-Первые премоляры (малые коренные зубы)
- 5-Вторые премоляры
- 6-Первые моляры (большие коренные зубы)
- 7-Вторые моляры
- 8-Третьи моляры, "зубы мудрости"

Слюнные железы



Выводной проток
околоушной слюнной железы

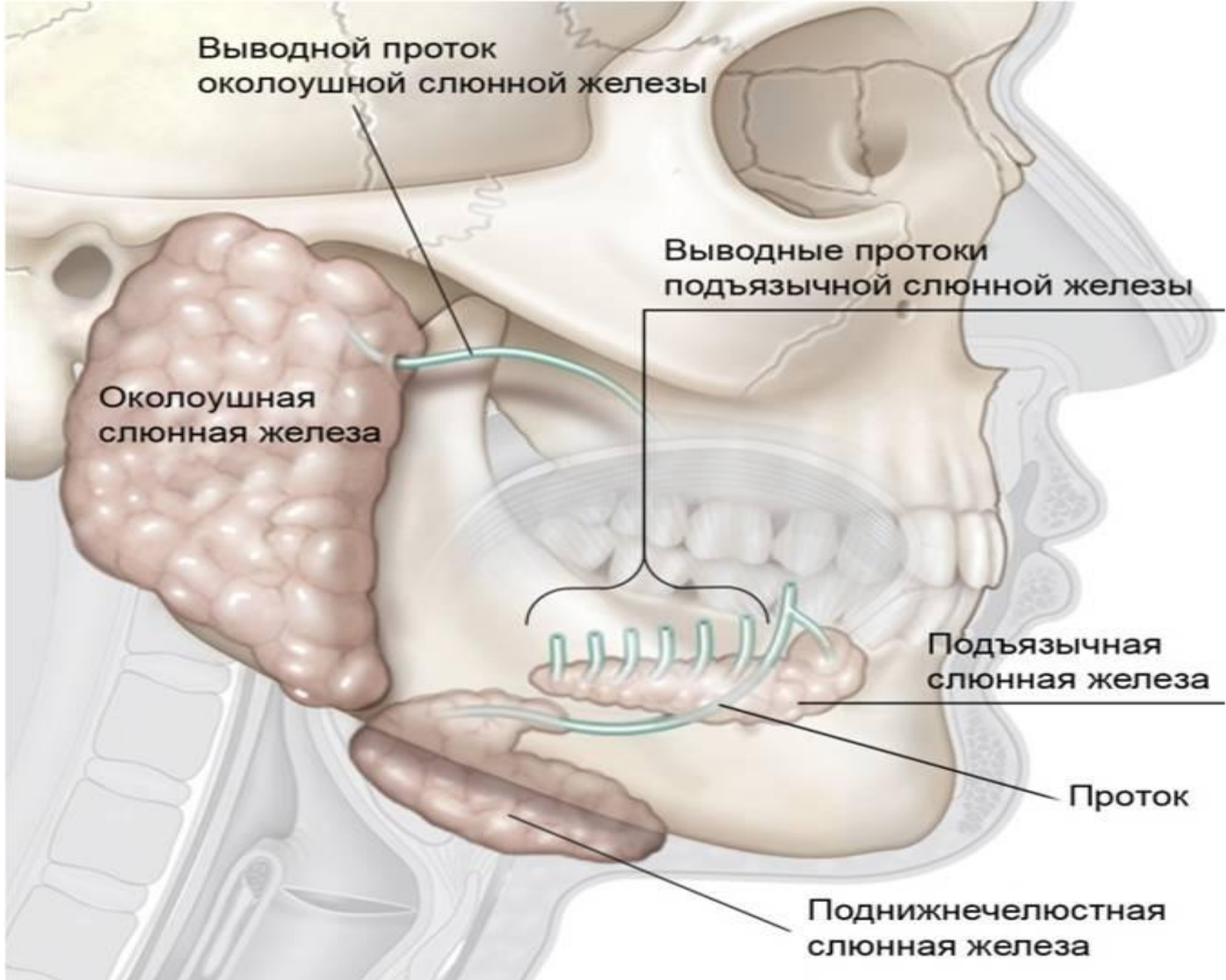
Выводные протоки
подъязычной слюнной железы

Околоушная
слюнная железа

Подъязычная
слюнная железа

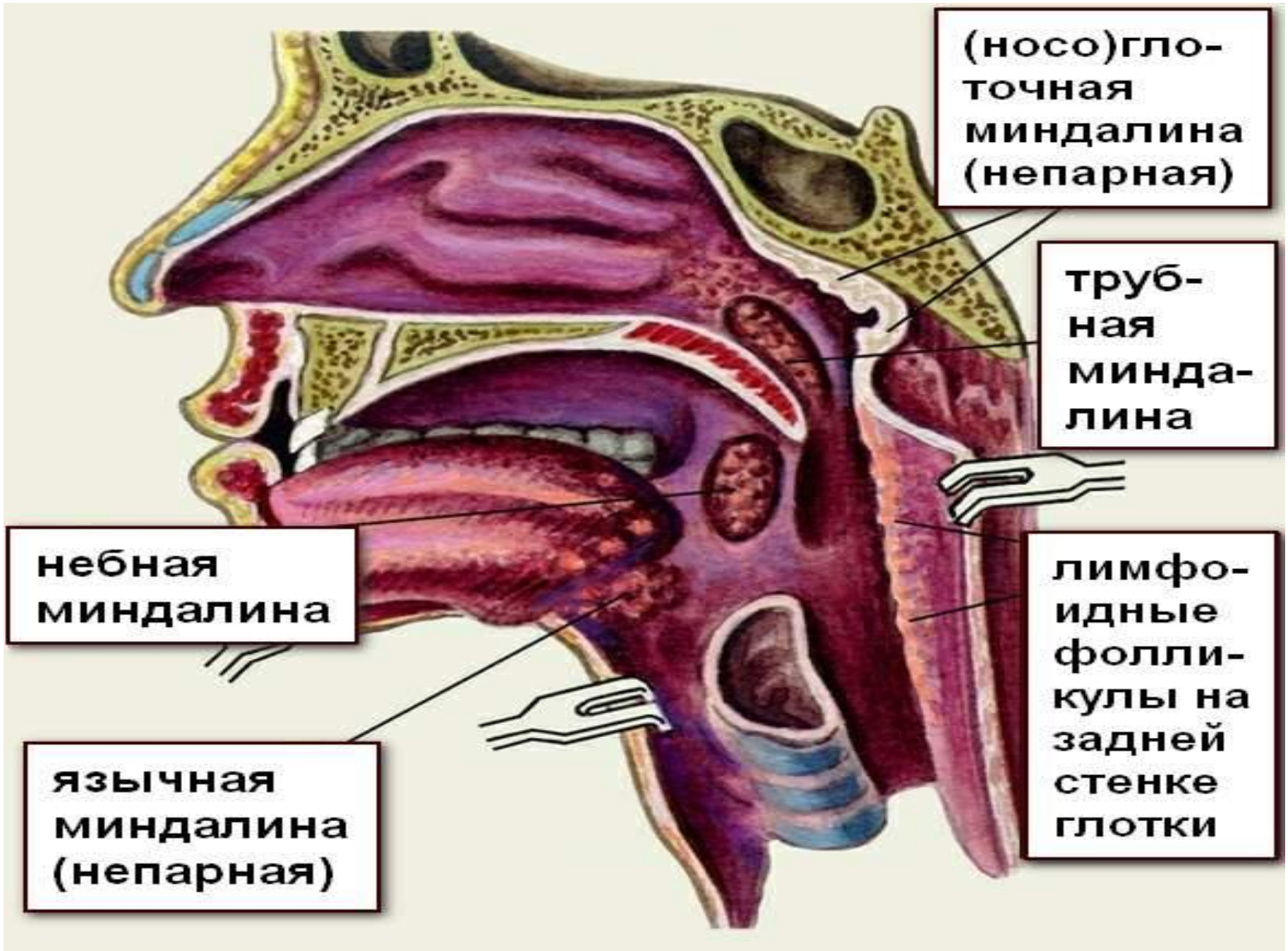
Проток

Поднижнечелюстная
слюнная железа



Глотка (pharynx)





(носо)глоточная
миндалина
(непарная)

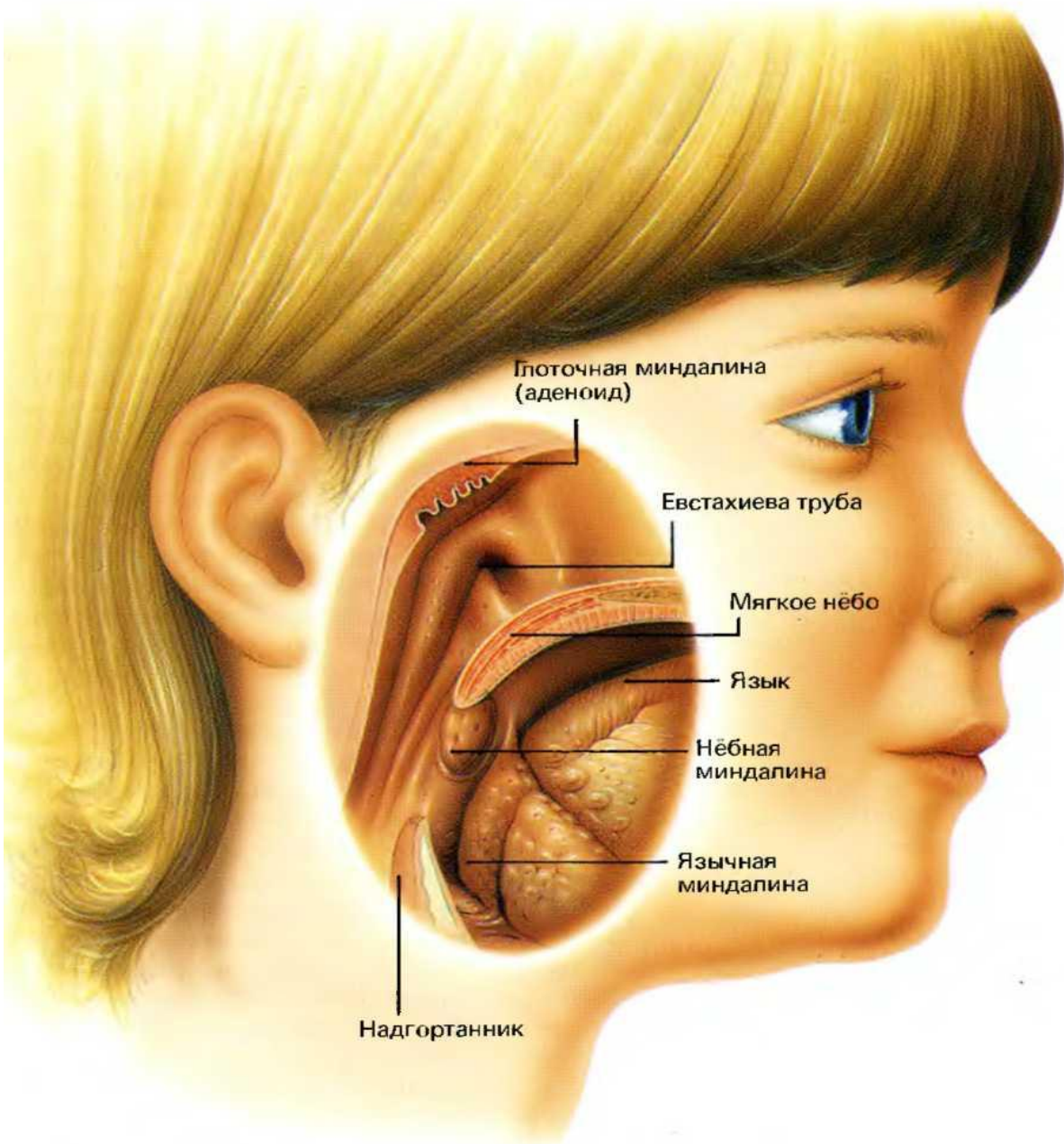
трубная
миндалина

небная
миндалина

язычная
миндалина
(непарная)

лимфоидные
фолликулы на
задней
стенке
глотки

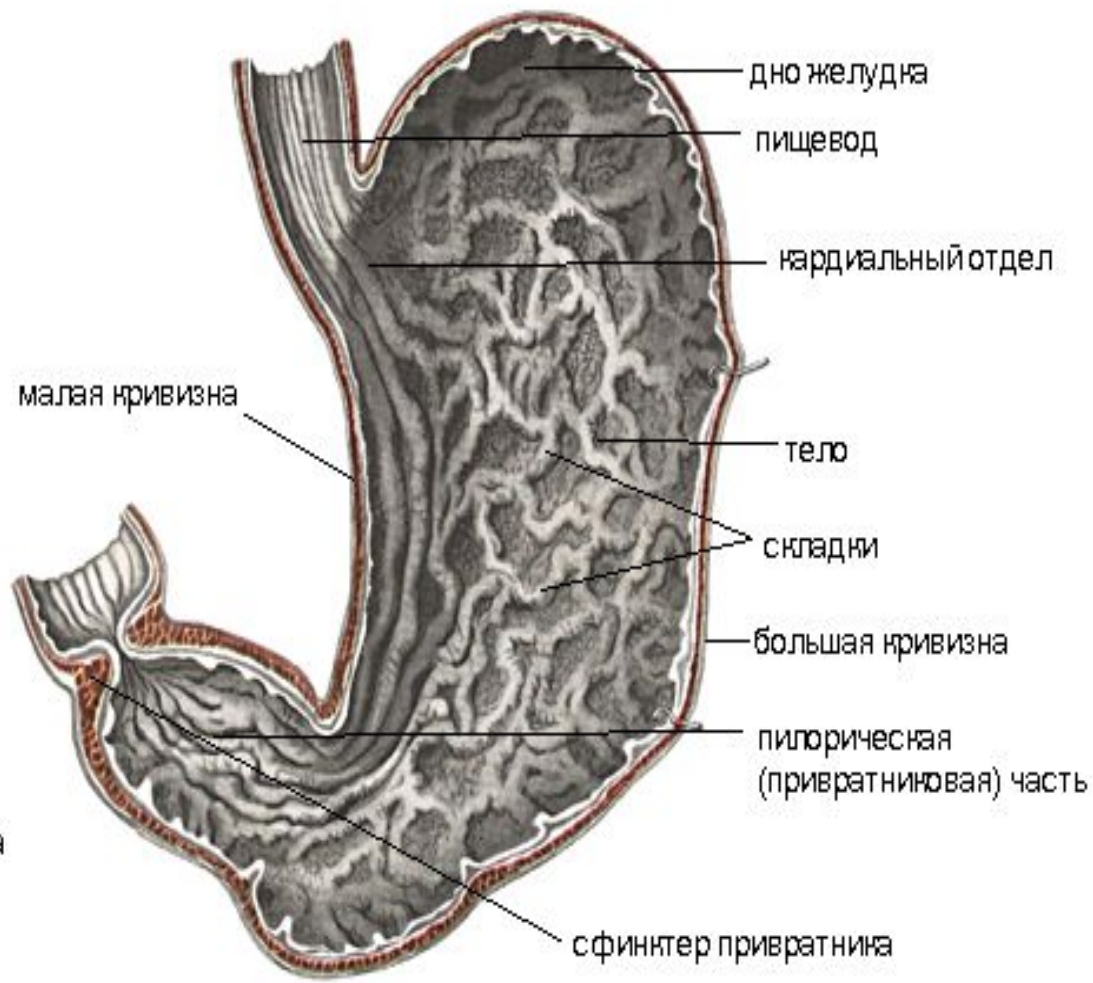
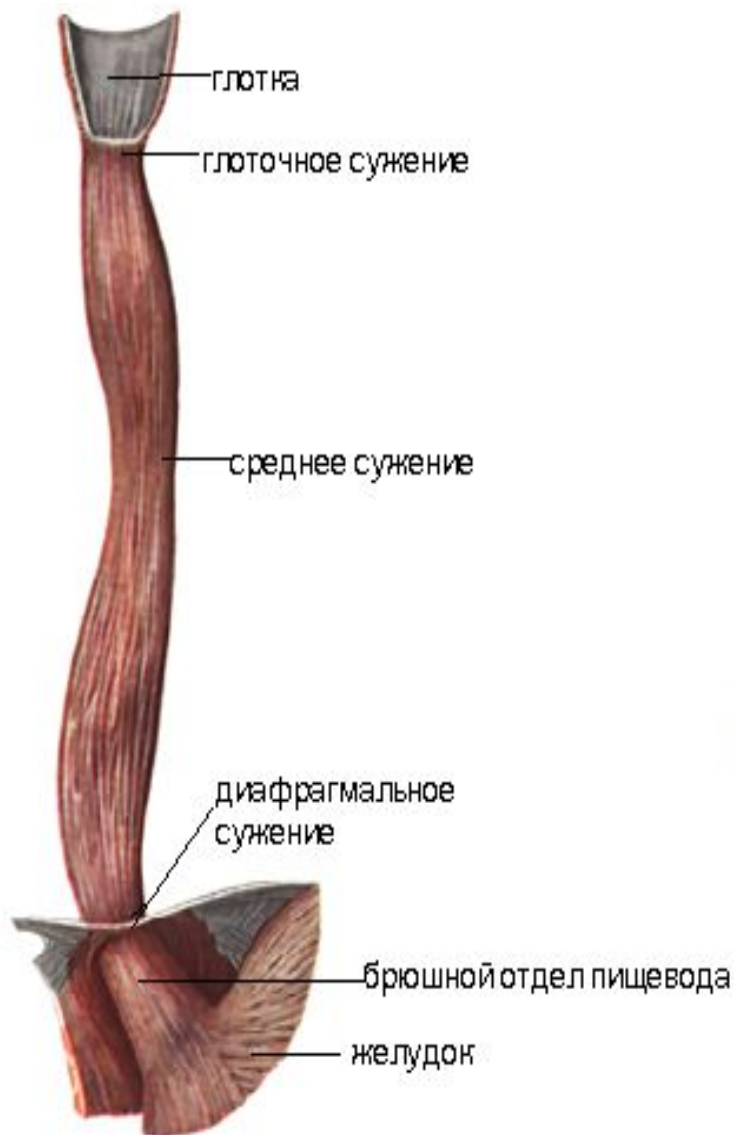
Расположение миндалин и аденоидов



Слева: Миндалины окружают вход в дыхательный и пищеварительный проходы (сверху). Полагают, что миндалины защищают организм от инфекции. Но если инфекция попадает в сами миндалины (наиболее частое следствие попадания инфекции — ангина), они воспаляются и опухают, затрудняя глотание и даже дыхание и вызывая при этом боль.

Пищевод (esophagus)

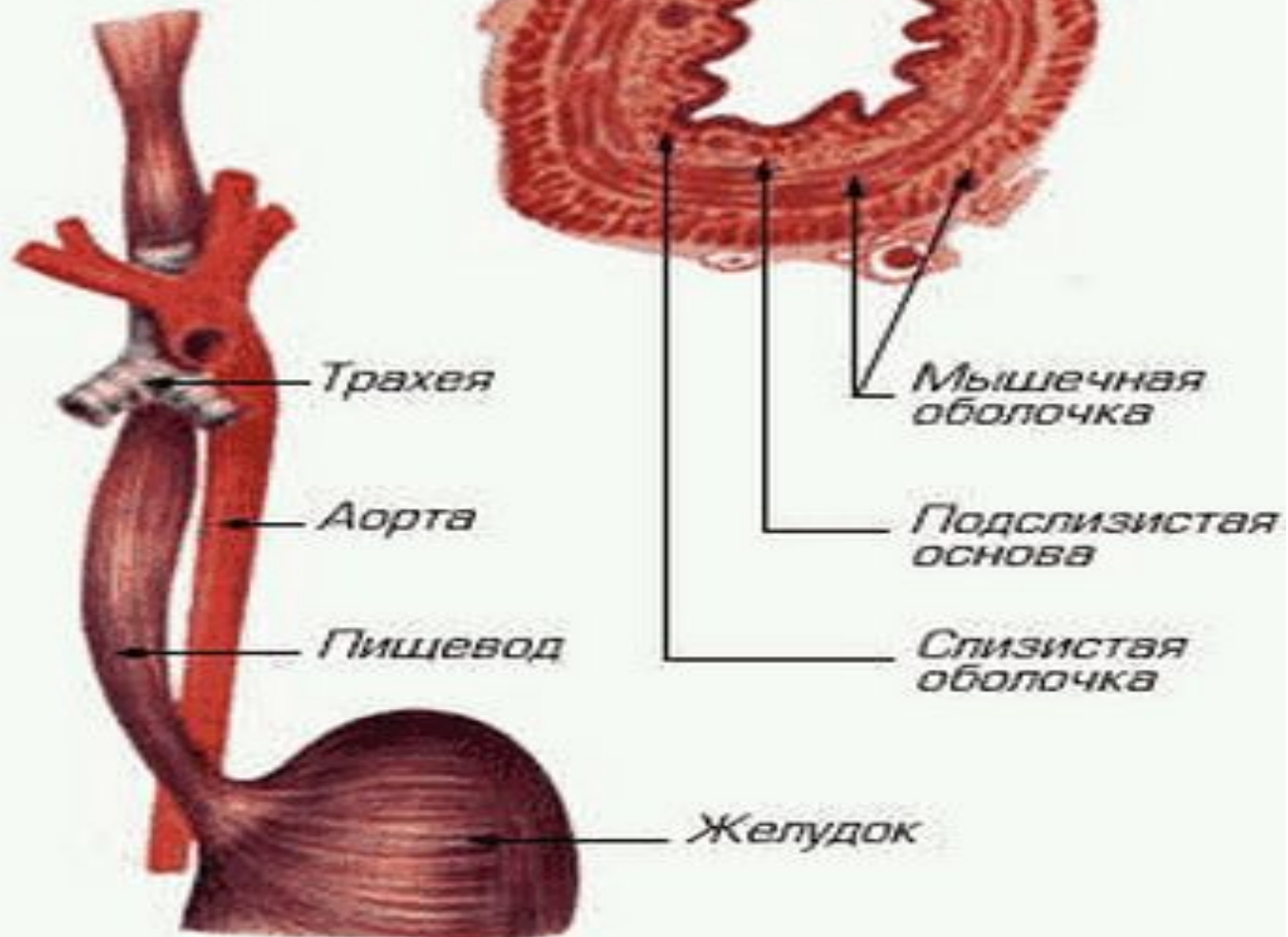
Воспаление - эзофагит

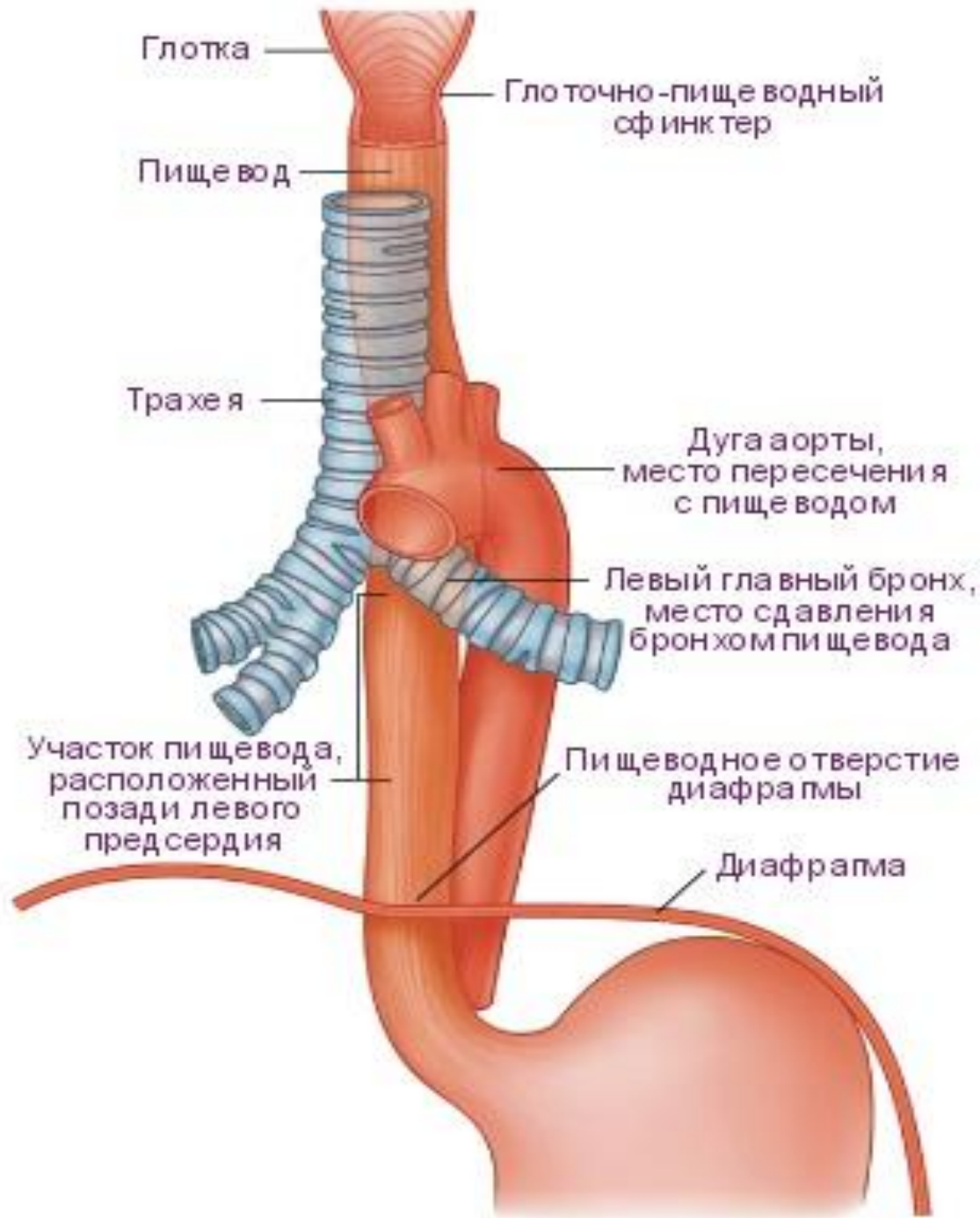


Поперечный разрез

Соединительнотканная оболочка (адвентиция)

Вид спереди





Строение пищевода

