

Муравьи



Я расскажу о интересных видах муравьёв.

Профессии муравьёв:



- Наблюдатели, защитники и санитары
- Строители и чистильщики
- Разведчики и охотники
- Няни, молодые и свита самки
- Кормильцы



Муравьи -- это санитары леса. Лесные муравьи строят себе дома в почве и над ней и приносят большую пользу. Многочисленные ходы муравьев делают почву более рыхлой, а это улучшает условия дыхания для корней растений. Добывая себе пропитание, муравьи приносят в ходы и камеры муравейника огромное количество насекомых и их личинок: обитатели только одного муравейника за год уничтожают в среднем до 20 миллионов вредителей сада.



Муравей -жнец

Этому виду не требуется зимовка, они всеядны, но основным их кормом являются семена растений. Этот вид идеально подходит начинающим мирмикерам.



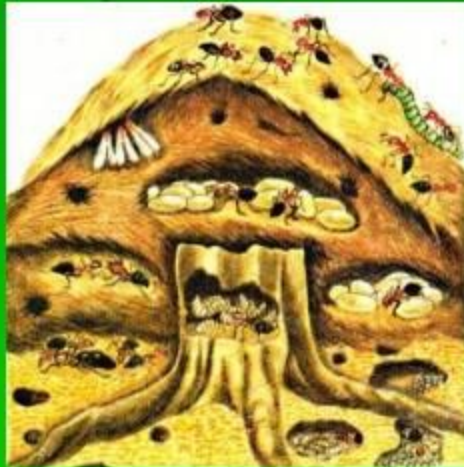
Пословицы и загадки о муравьях

- Мал муравей телом, да велик делом.
- У муравья голова с просяное зернышко, а ума палата.
- Ступай к муравью, ленивый, поучись благо разумию.
- Муравей невелик, да горы копает.
- Сам мал,
Незаметно хожу,
Но больше себя ношу.
- В лесу у пня беготня, суетня:
Народ рабочий весь день хлопочет.
- Пришли плотнички без топоров,
Срубили избу без углов.
- Среди леса квашня кипит.
- Построен терем без топоров и углов.



Муравейник

- Муравейник очень сложное архитектурное сооружение чаще всего конусовидной формы, размер которого достигает до 2 - 2,5 м высотой.
- Основной строительный материал – земля, хвоинки, травинки, веточки.
- Внешняя часть муравейника - насыпная, а под ней находится основная часть - подземная.
- Муравейники в лесу – это гнезда рыжих лесных муравьев. У других видов гнезда бывают подземные или устроены в ходах и камерах в древесине, или сшиты из древесных листьев.



- В подземной части находятся сложные системы ходов и галерей, которые расположены на различных уровнях, в которых находятся личинки, куколки и самки муравьев, размножающиеся непрерывно с весны до осени.
- Температура в муравейнике поддерживается с помощью самих жильцов. Температуру муравьи меряют усам, которые чувствуют перепад всего в 0,25°C.
- В подземной части муравейника поддерживаются чистота и порядок

РЫЖИЙ ЛЕСНОЙ МУРАВЕЙ

Рыжие лесные муравьи живут большими семьями. Они устраивают гнезда в виде куполообразного холмика из сухой хвои, веточек, кусочков коры и комочков почвы, иногда достигающего двухметровой высоты. Основные - «рабочие» муравьи. это лишенные крыльев самки. На зиму население муравейника впадает в спячку, забираясь в глубокие галереи.

