



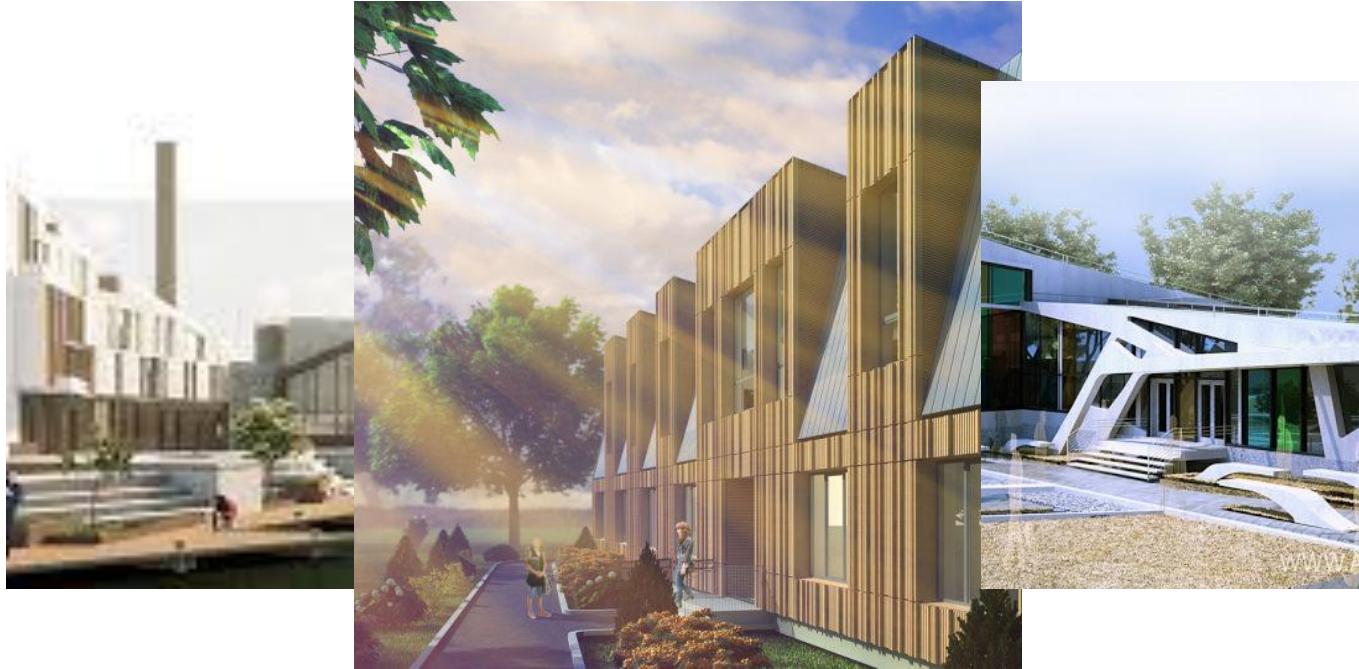
Театр музыки со школой искусств в г.Мегион

Школа ИСКУССТВ

Дошкольное развитие на сегодняшний день является неотъемлемой составляющей жизни ребенка, при этом у родителей есть возможность выбирать, куда будет ходить ребенок: в детский сад или в досуговые детские центры на развивающие занятия.

В крупных мегаполисах детские клубы уже заняли свою нишу, например, в Москве уже насчитывается свыше 800 дошкольных центров. С одной стороны, они стали ответом на досуговые нужды населения, удовлетворяя их потребности и обеспечивая широкие услуги по развитию детей.





Центры детского творчества и школы искусств

Задача

Основная задача учреждения данного типа заключается в развитии социальной активности и творческого потенциала личности, организации разнообразных форм досуга и отдыха, создание условий полной самореализации в сфере досуга.



Культурно-досуговые



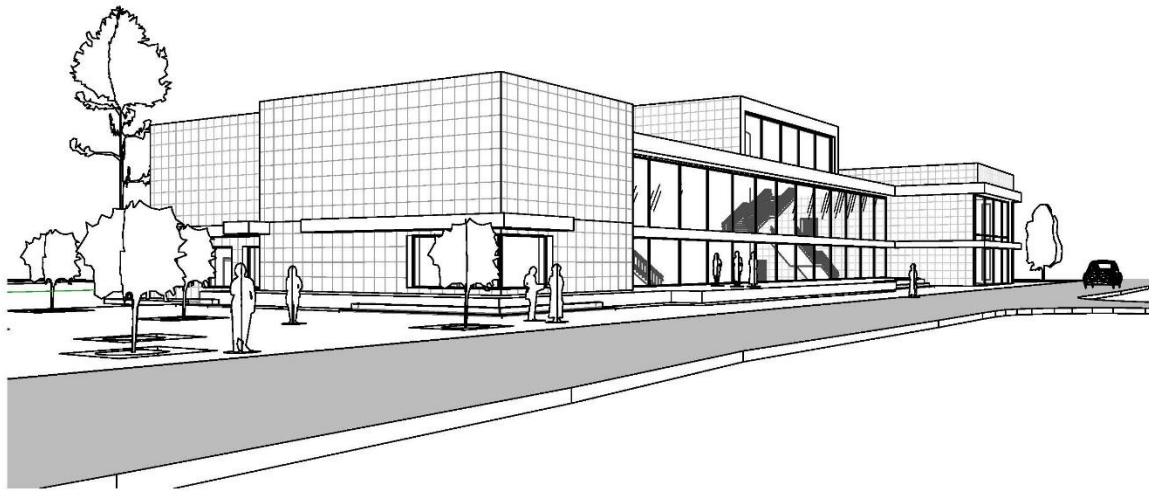
Творчество в жизни детей

В связи с увеличением платных услуг многим родителям не предстает диллемой, в частное учреждение отводить своего ребенка заниматься творчеством, или в государственное. Зачастую выбор останавливается на частном – детском развивающем центре либо школе искусств



Эски

Проектируемая территория находится на пересечении улиц Заречная и Советская, в центральной части города, среди микрорайонов 4, 7, 8, 12, 14, 19, 20, 21, 22. Рядом протекает р.Сайма, а сама территория окружена массивом жилы домов, парковой зоной и церковью со сквером.



Театр размещается в центральной части города на берегу р. Сайма и представляет собой типичный вариант островной пространственной композиции. Такое положение в системе окружающей застройки продиктовало несимметричное планировочное решение театрального сооружения. Здание занимает обширную территорию, окаймленную с двух сторон транспортными магистралями. Перед зданием театра раскинулась большая площадь, оборудованная малыми архитектурными формами и благоустроенная зелеными насаждениями и цветниками.

Планировочное решение



Его планировочное решение имеет несимметричную композицию. Фойе и кулуары театра размещаются по бокам расположенного зрительного зала, смещенного немного вправо. Сравнительно небольшой зрительный зал решен в ярусном варианте. Загрузка на балконы зала осуществляется с уровня второго этажа. Сам зрительный зал решен в форме полукруга с наклонным полом, чем достигаются комфортные условия видимости и слышимости.



Так же есть задний двор центра, где посетители могут проводить свой летний досуг. (Так же существует пешеходная зона около центра, длина которой составляет 25м. Одна из важных задач проекта– спроектировать систему общественных пространств внутри и под открытым небом для отдыха и общения горожан, альтернативу проведению времени в торговых центрах.

Транспортные связи

Проектом предусмотрена парковка для посетителей детского центра и находится через дорогу в 10 м от здания. Парковка предусмотрена на 40 машиномест и 5 машиномест для людей с ограниченными возможностями.





**Спасибо за
внимание**