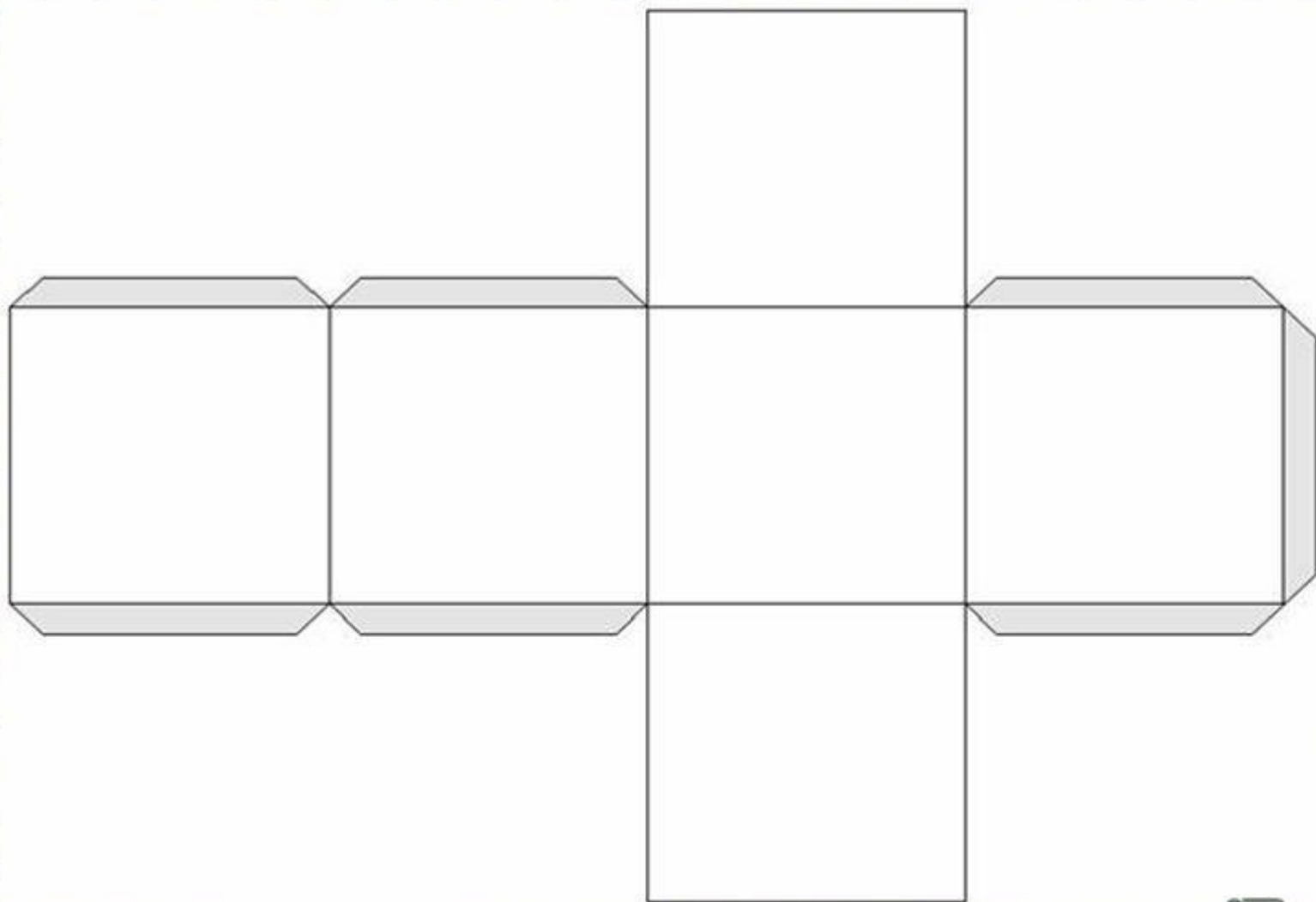
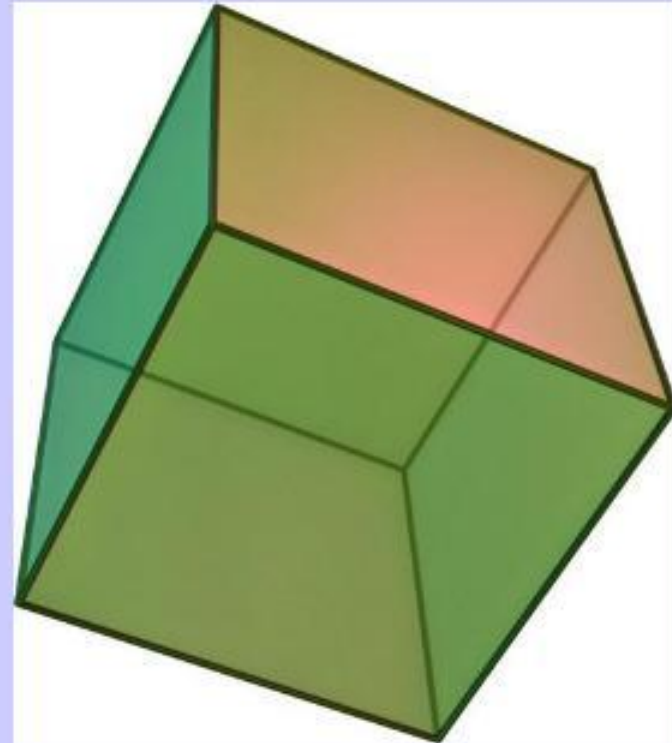


# Развёртка куба



# Куб

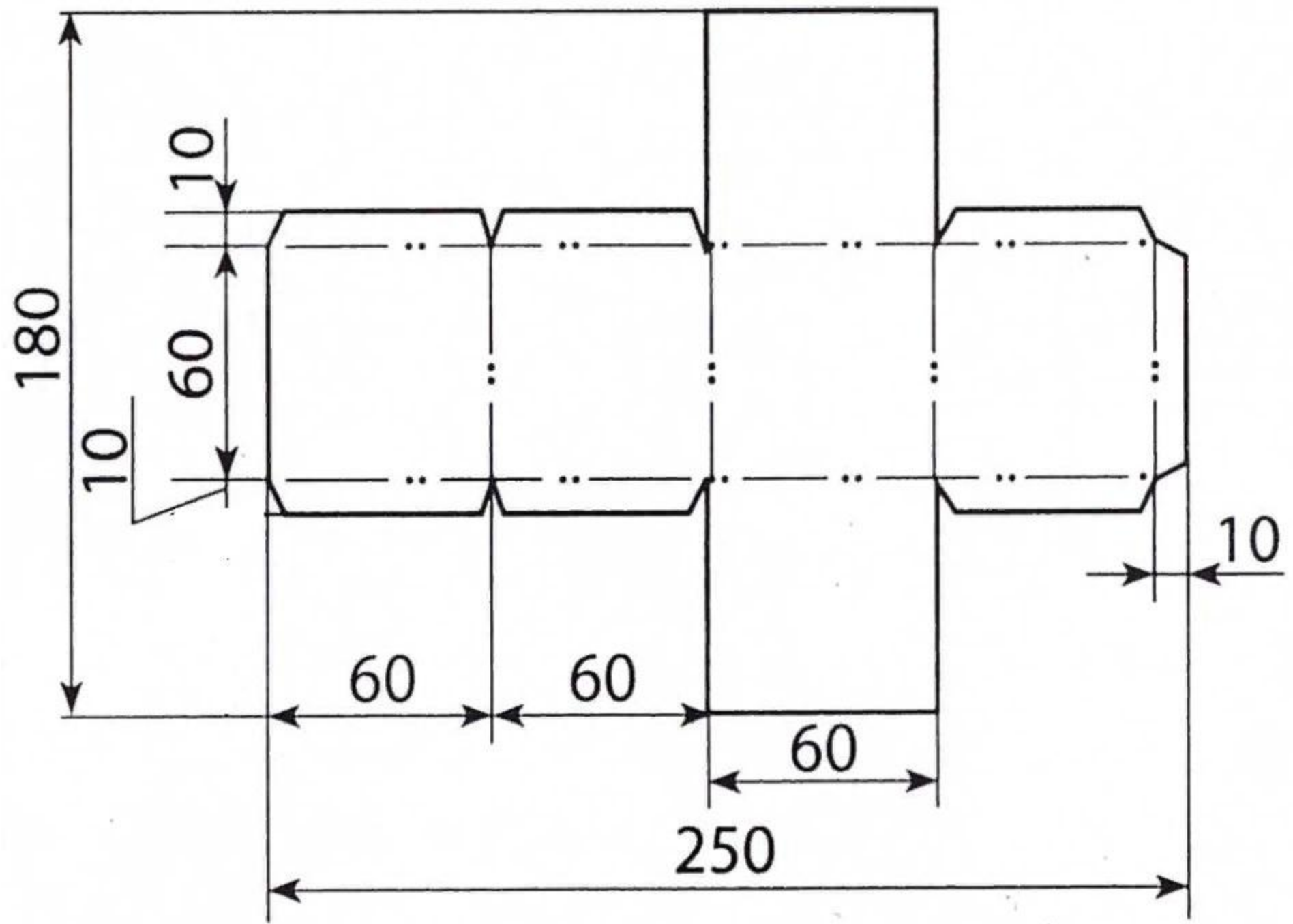
**Куб – это  
прямоугольный  
параллелепипед,  
все рёбра  
которого равны  
между собой.**



# Задани

**Построить развёртку куба, стороны которого 6 см.**

- Чтобы вычертить развёртку куба, возьмите белый альбомный лист А4,  
расположите его по горизонтали.
- Клапаны для склеивания от 0,5 см до 1 см
- По образцу вычертить развёртку.
- Вырезать, не забывая оставить клапаны для склеивания.
- Склеить куб.



↑ 6 см



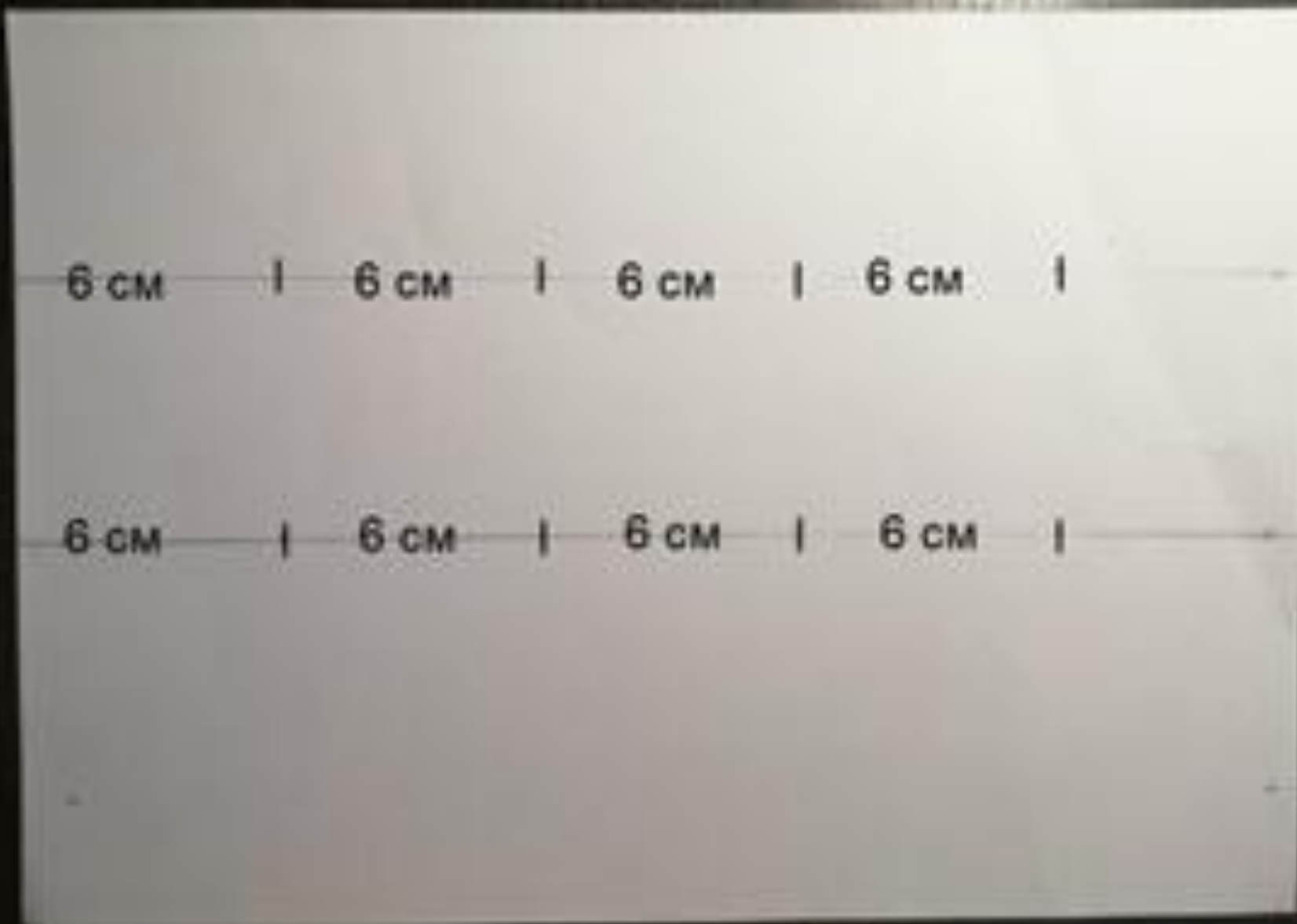
↑  
6 см



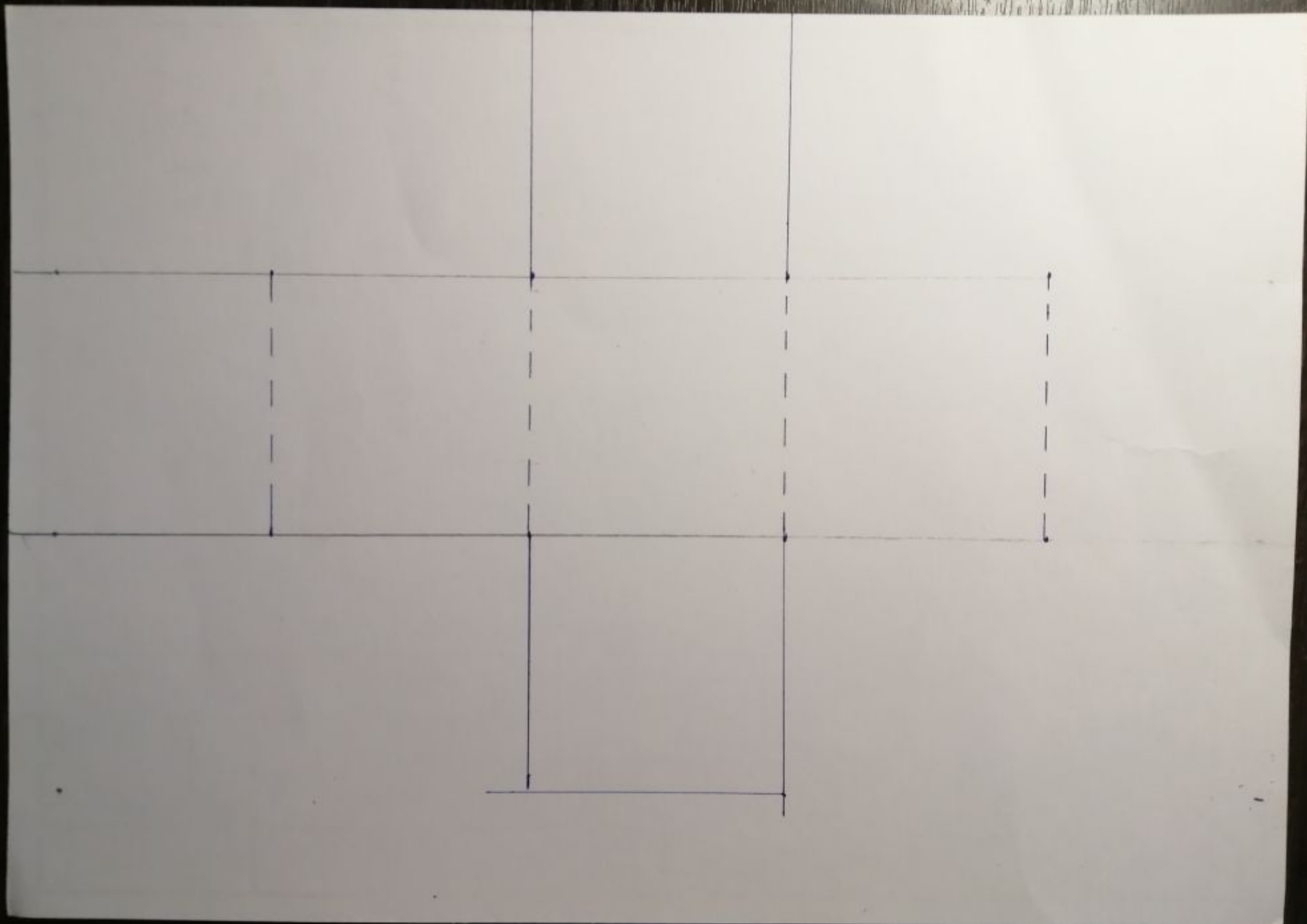
↑  
6 см



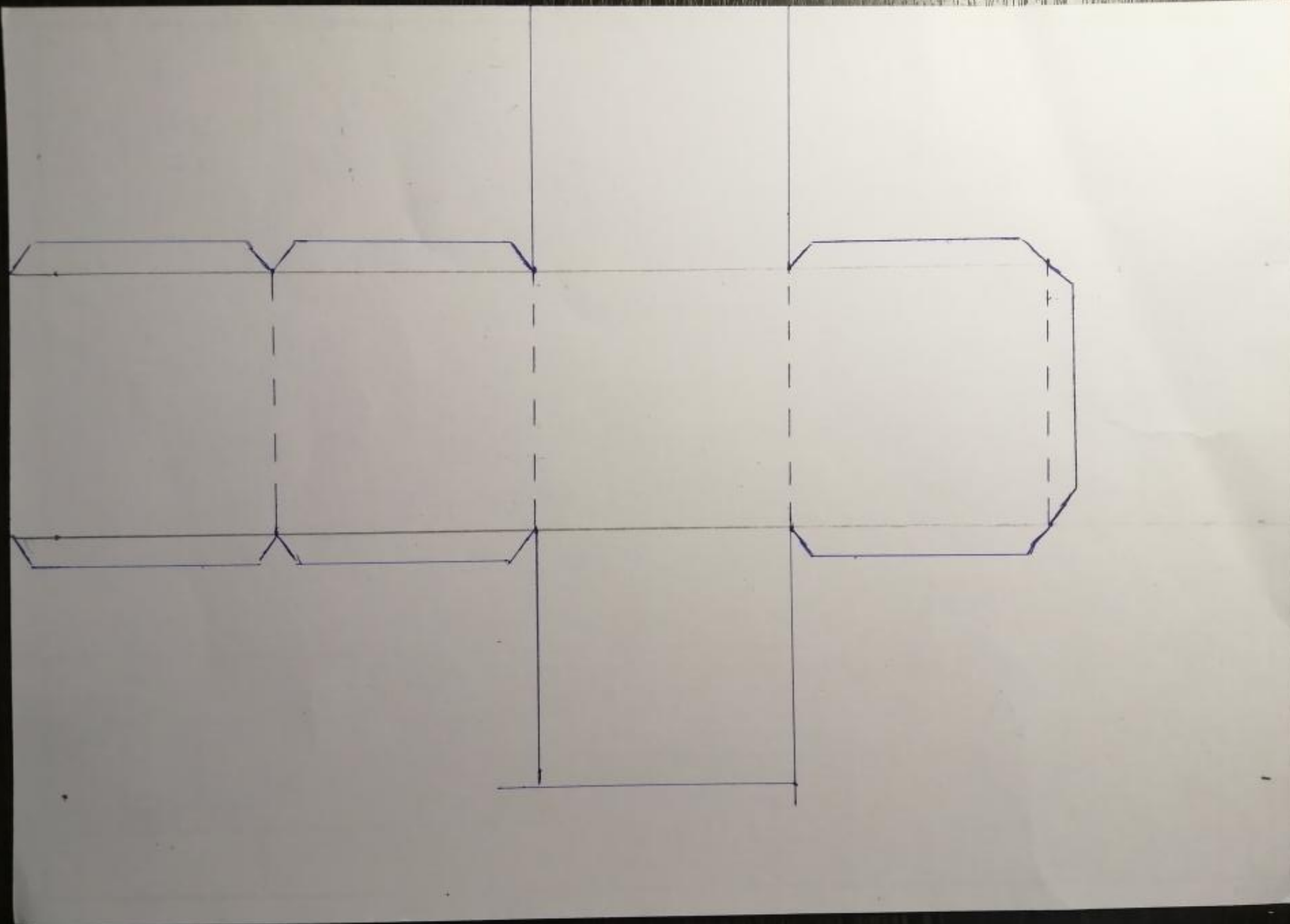
- Отступаем вниз 6 см от верхнего края листа.
- Затем ещё 2 раза по 6 см.
- Проводим через точки горизонтальные линии.



- На полученных линиях отмеряем 4 отрезка по 6 см.
- Соединяем полученные точки вертикальными линиями

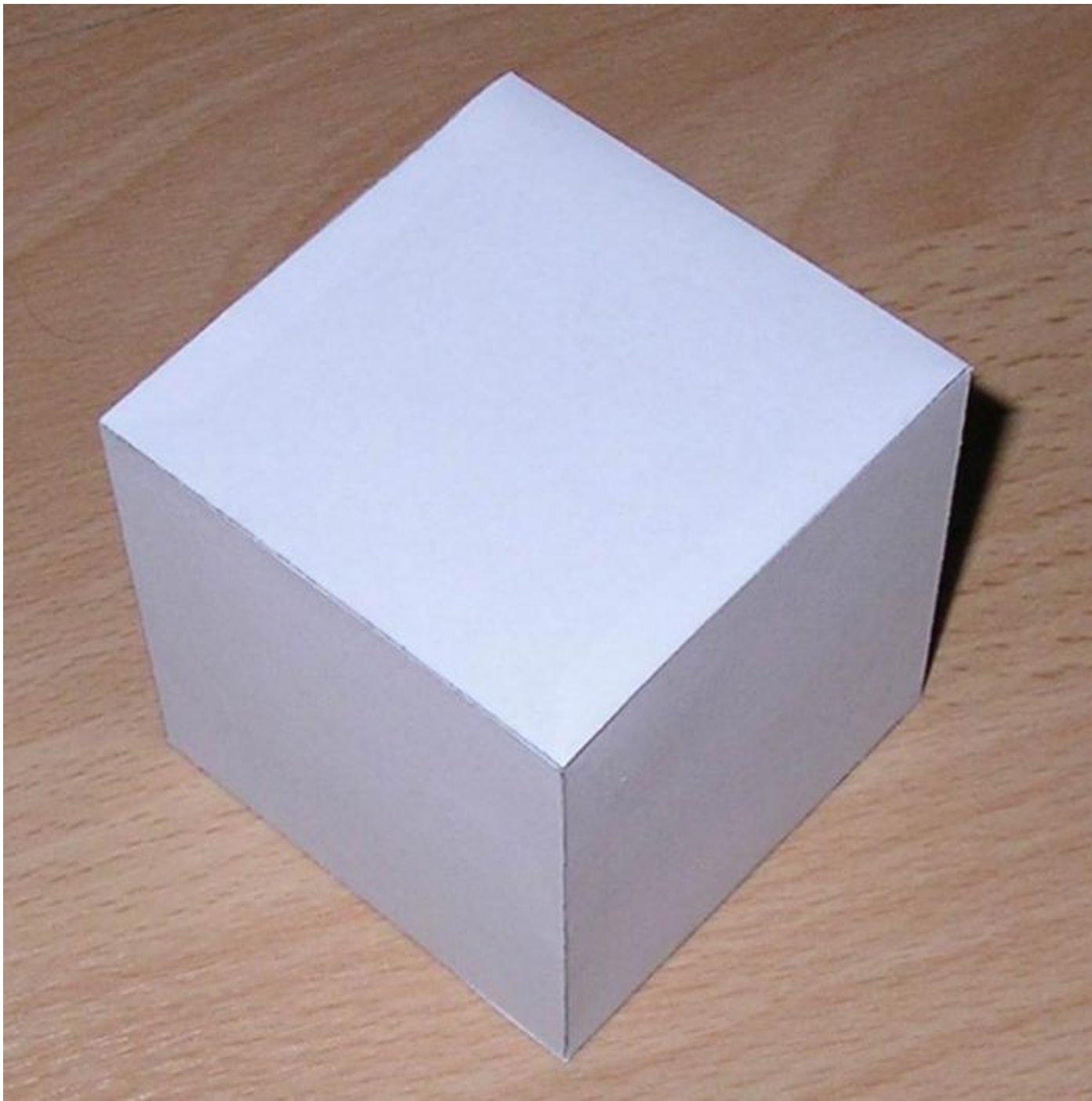


- Продлеваем у третьего Квадрата линии вверх и вниз на 6 см.
- Достаиваем квадраты.



- Добавляем к полученной развёртке, клапана для склеивания (прибавляя по 1 см.)
- Развёртка готова!
- Вырезаем и склеиваем.





- Фото высылаем мне, держа куб в руке.
- На видимой грани подписываем Ф.И. Класс