

**ОБЩАЯ АНАТОМИЯ И РАЗВИТИЕ
КОНЕЧНОГО МОЗГА.
ПЛАЩ, КОРКОВЫЕ КОНЦЫ
АНАЛИЗАТОРОВ.**

КОНЕЧНЫЙ МОЗГ В ФИЛОГЕНЕЗЕ



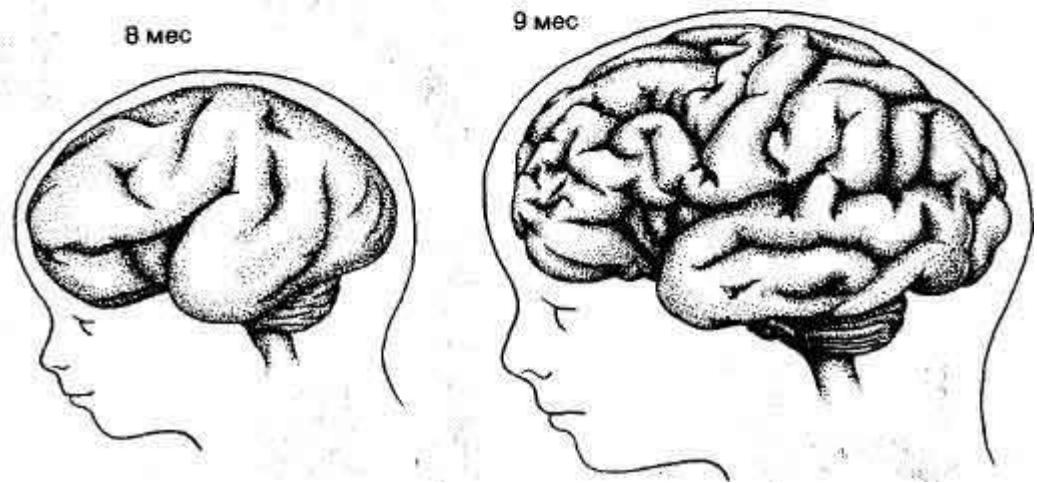
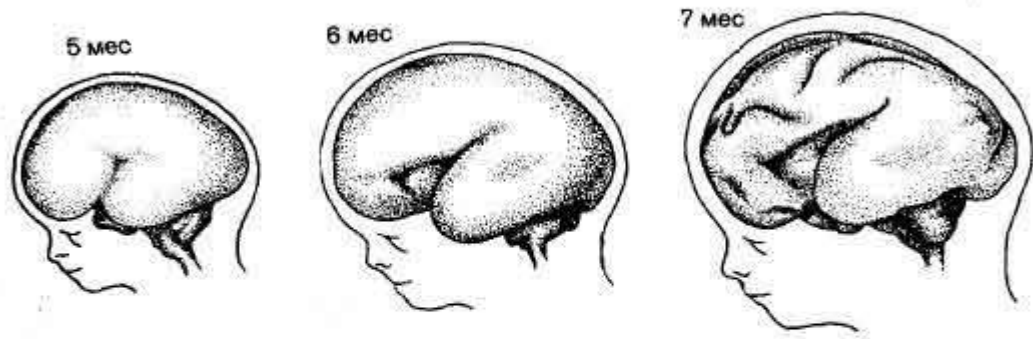
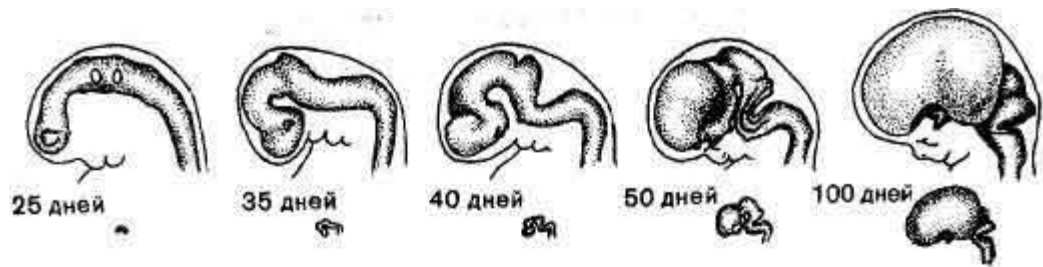
Передний мозг не разделен на полушарии

Передний мозг состоит из двух полушарий

Передний мозг самый крупный отдел головного мозга

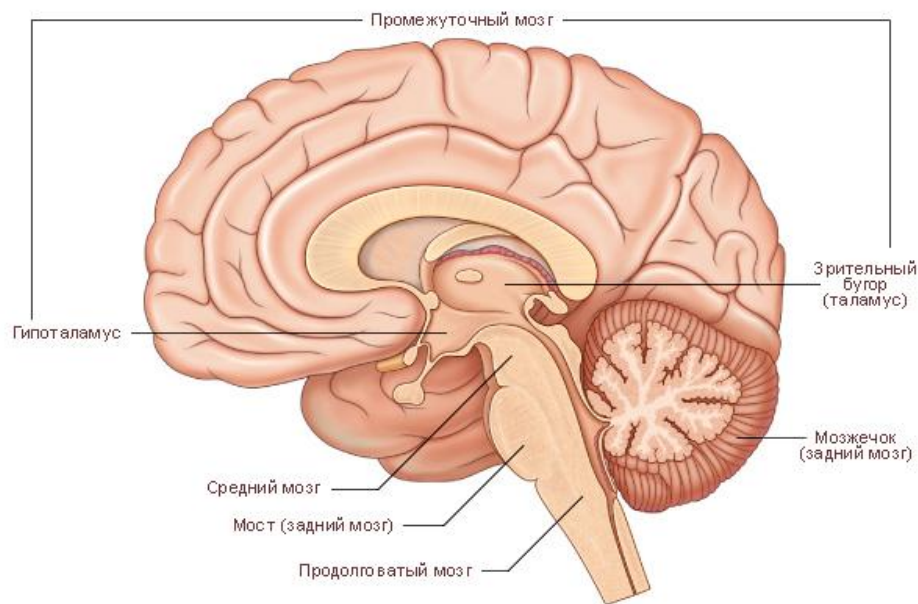
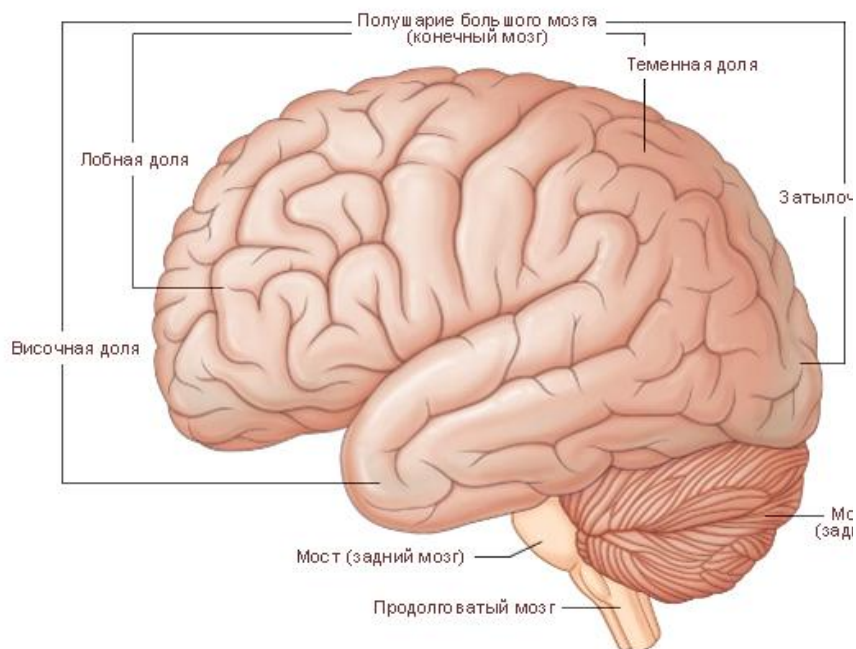
Передний мозг становится высшим интегративным центром.

У наиболее высокоорганизованных млекопитающих кора имеет борозды и извилины, что значительно увеличивает ее поверхность

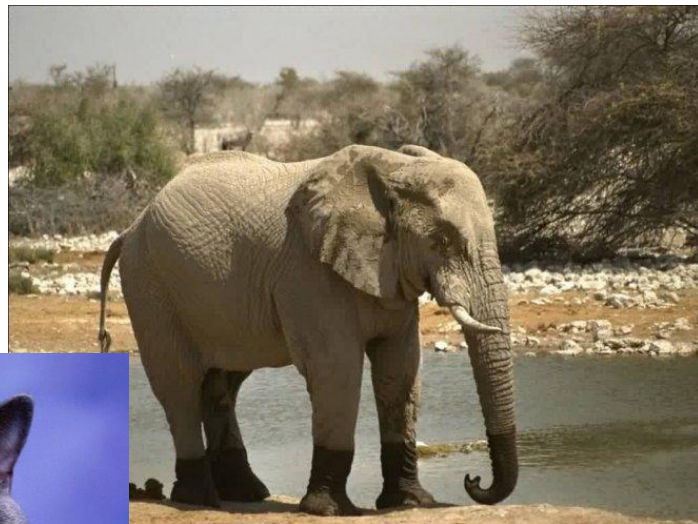


КОНЕЧНЫЙ МОЗГ

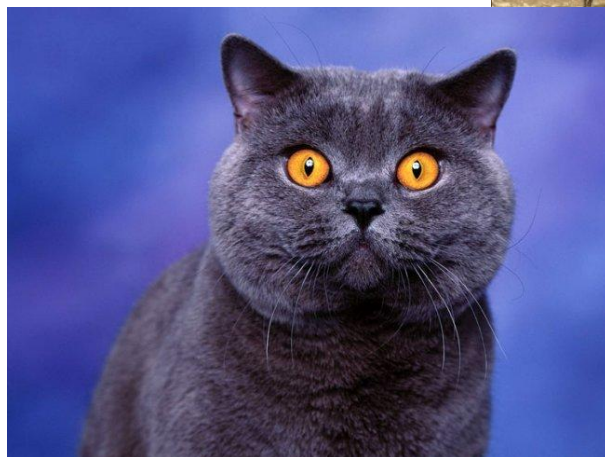
- Полушария (левое и правое), соединенные мозолистым телом



Слон
63% и 37%



Кошка
62% и 38%



Обезьяны
71% и 29%



Человек
78% и 22%

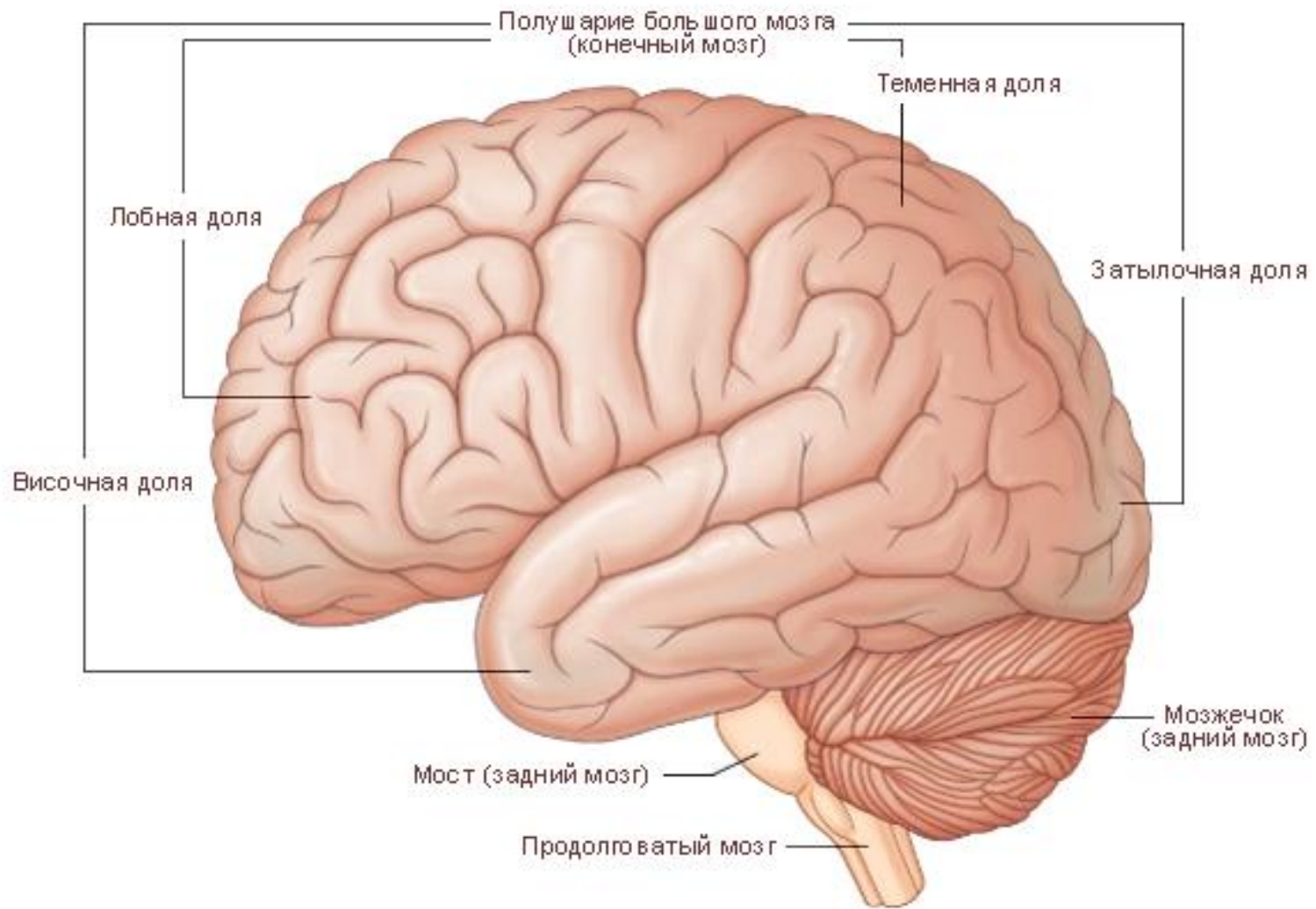
КОНЕЧНЫЙ МОЗГ

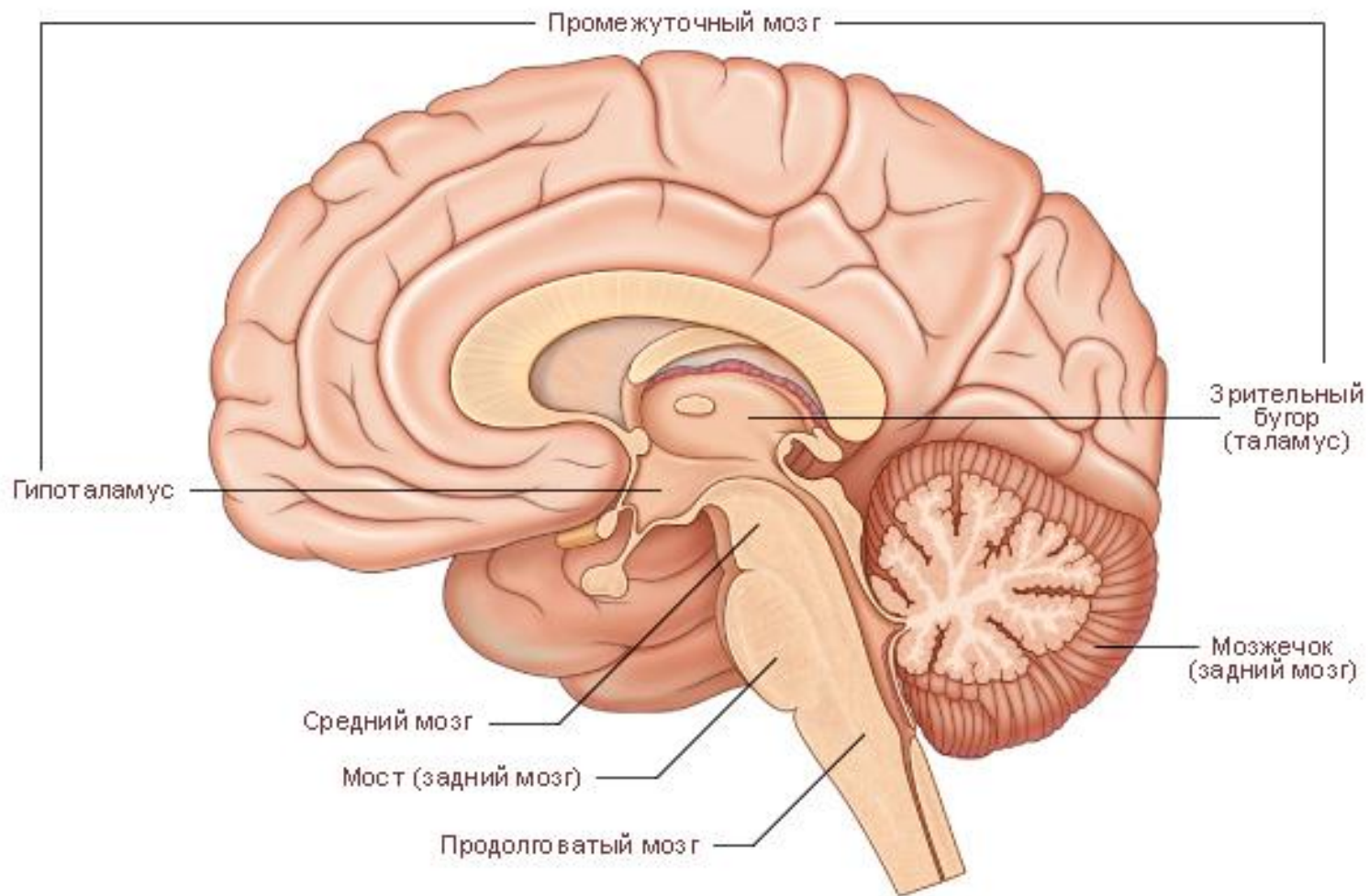


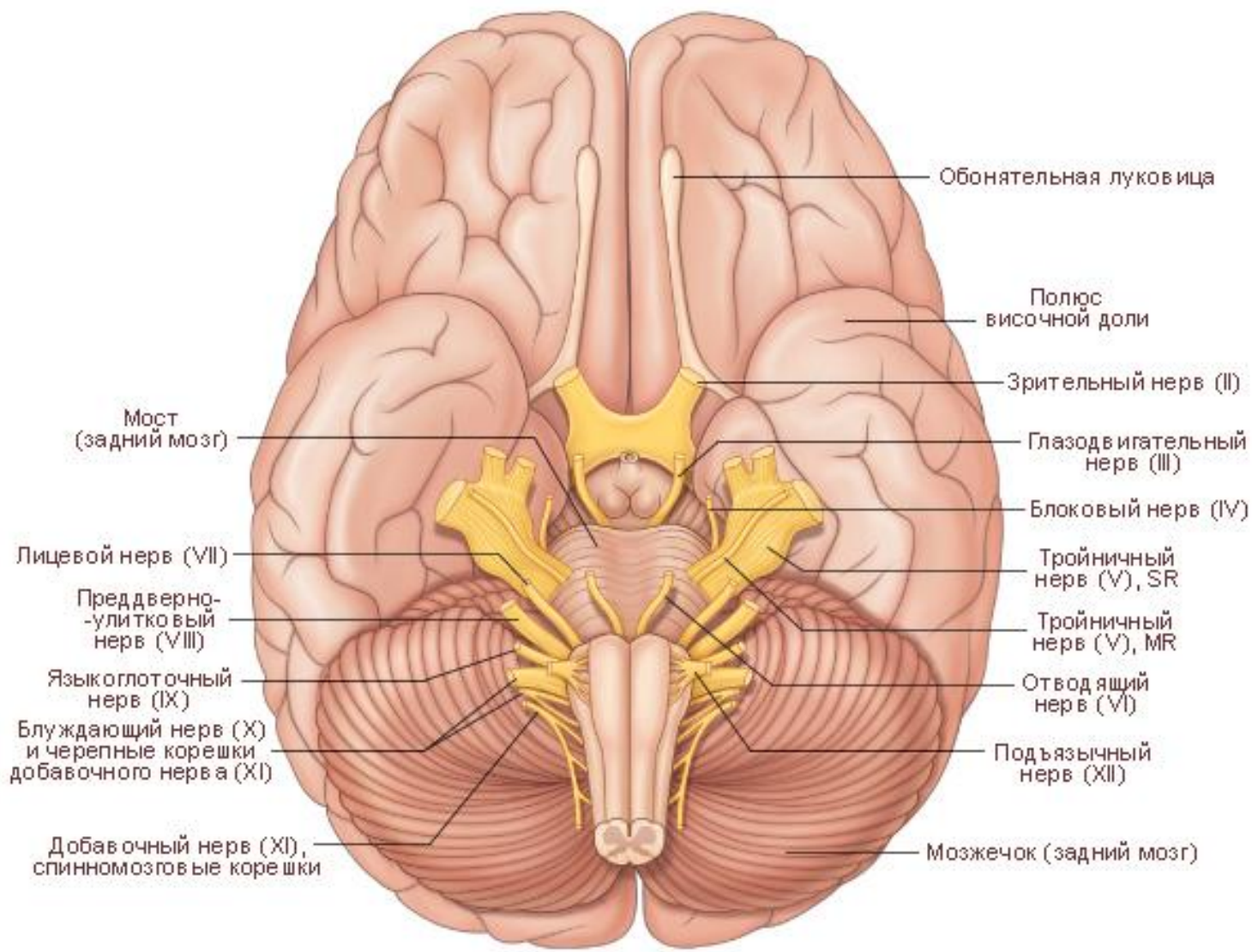
**Архипаллиум
(древний плащ)
(обонятельный мозг)**

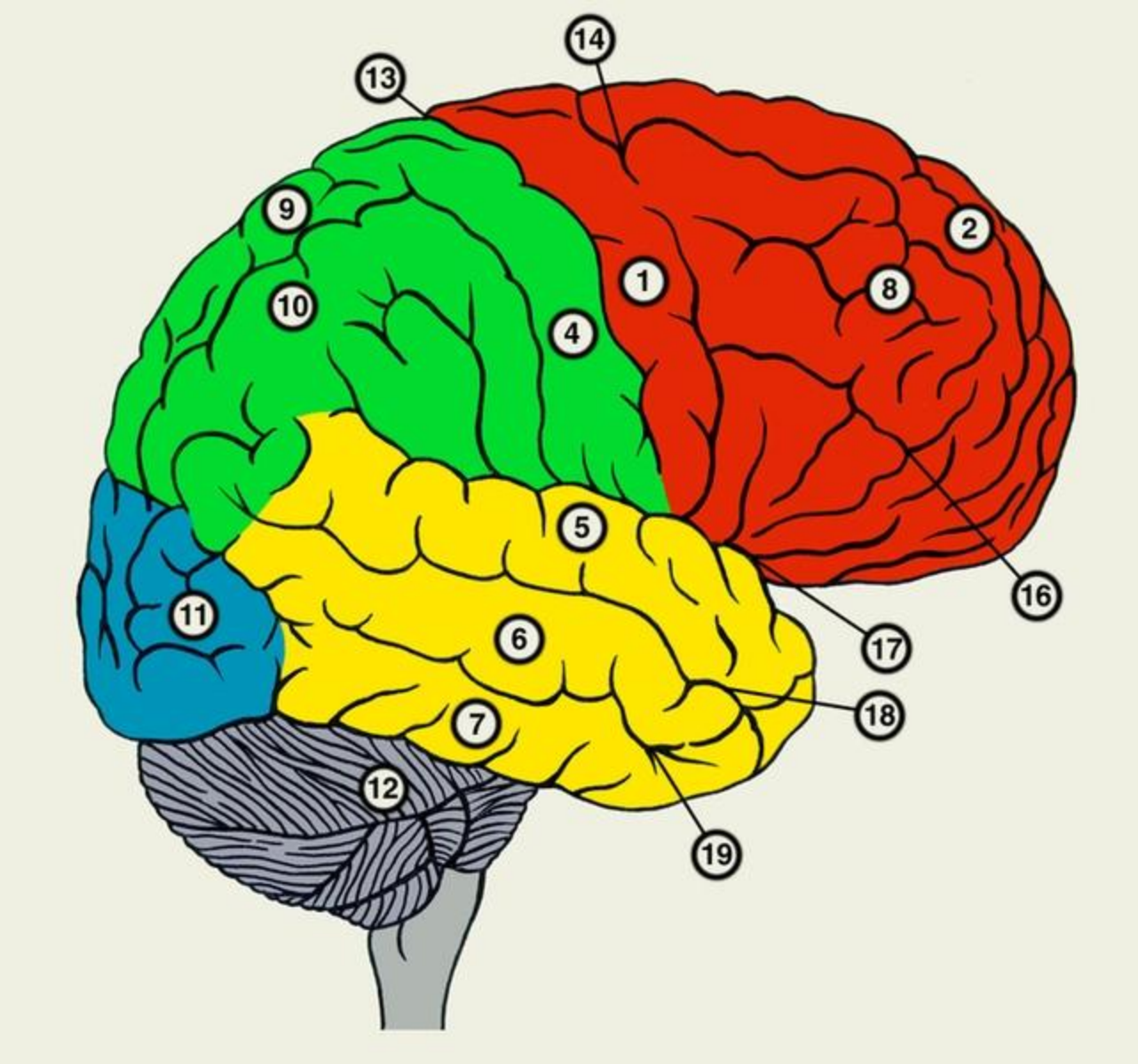
**1/12 часть
поверхности полушарий
у человека**

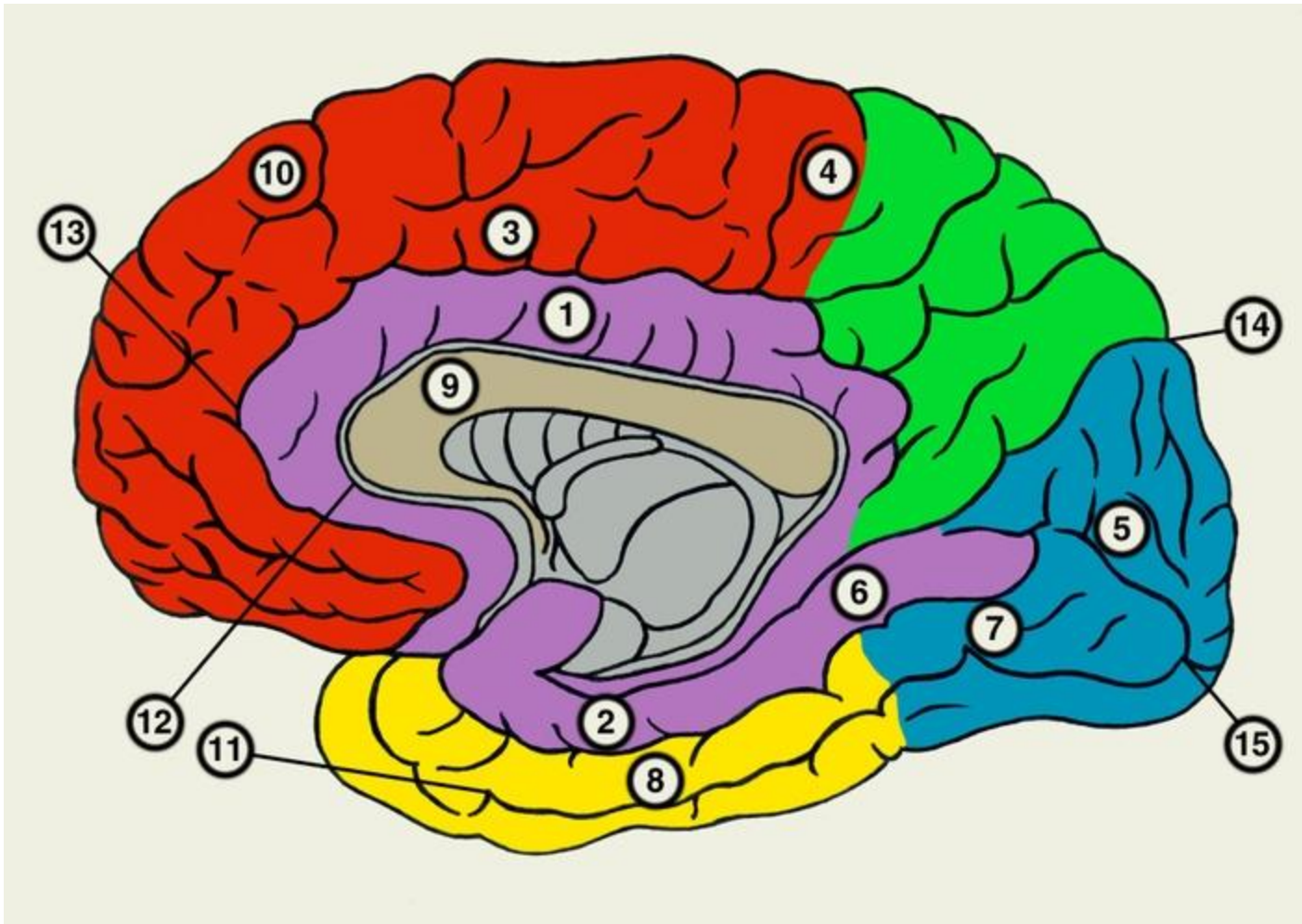
**Неопаллиум
(новый плащ)**

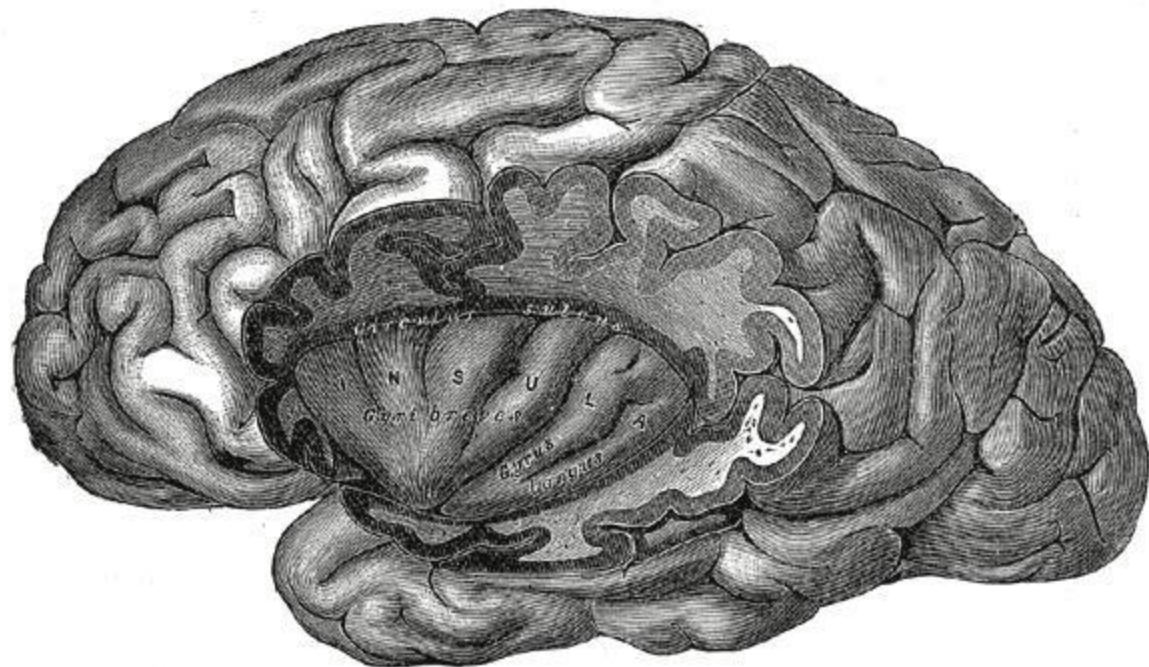




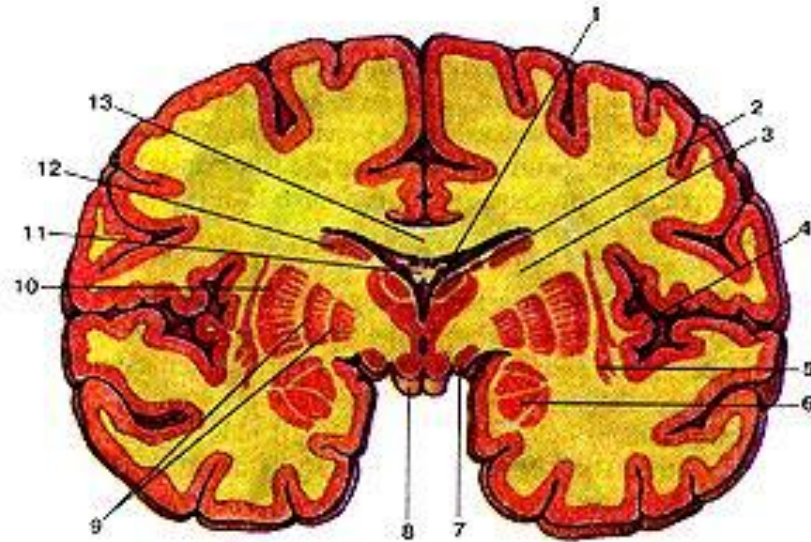








КОРА



Площадь 220000 мм²

Масса 581 г

9-14 млрд. нейронов

ЦИТОАРХИТЕКТОНИКА КОРЫ

Молекулярный слой

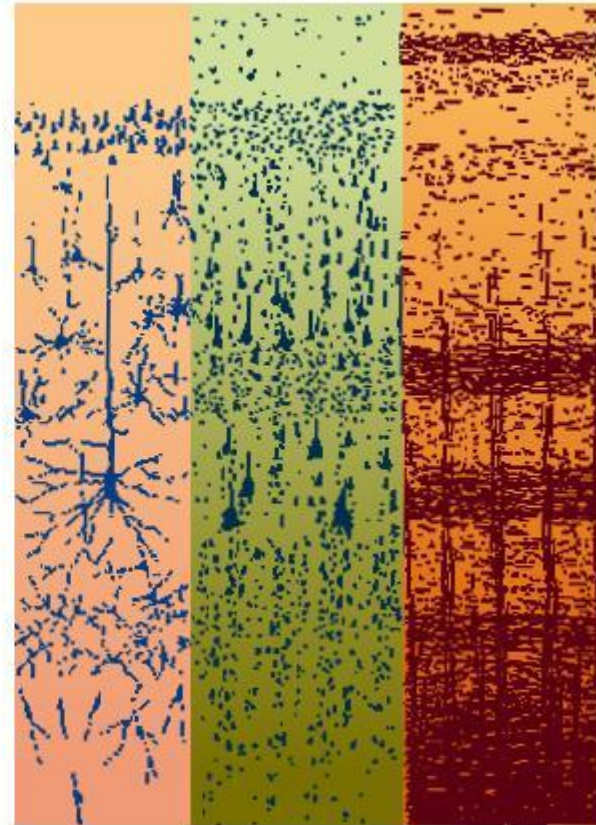
Наружный зернистый слой

Наружный пирамидный слой

Внутренний зернистый слой

Внутренний пирамидный слой

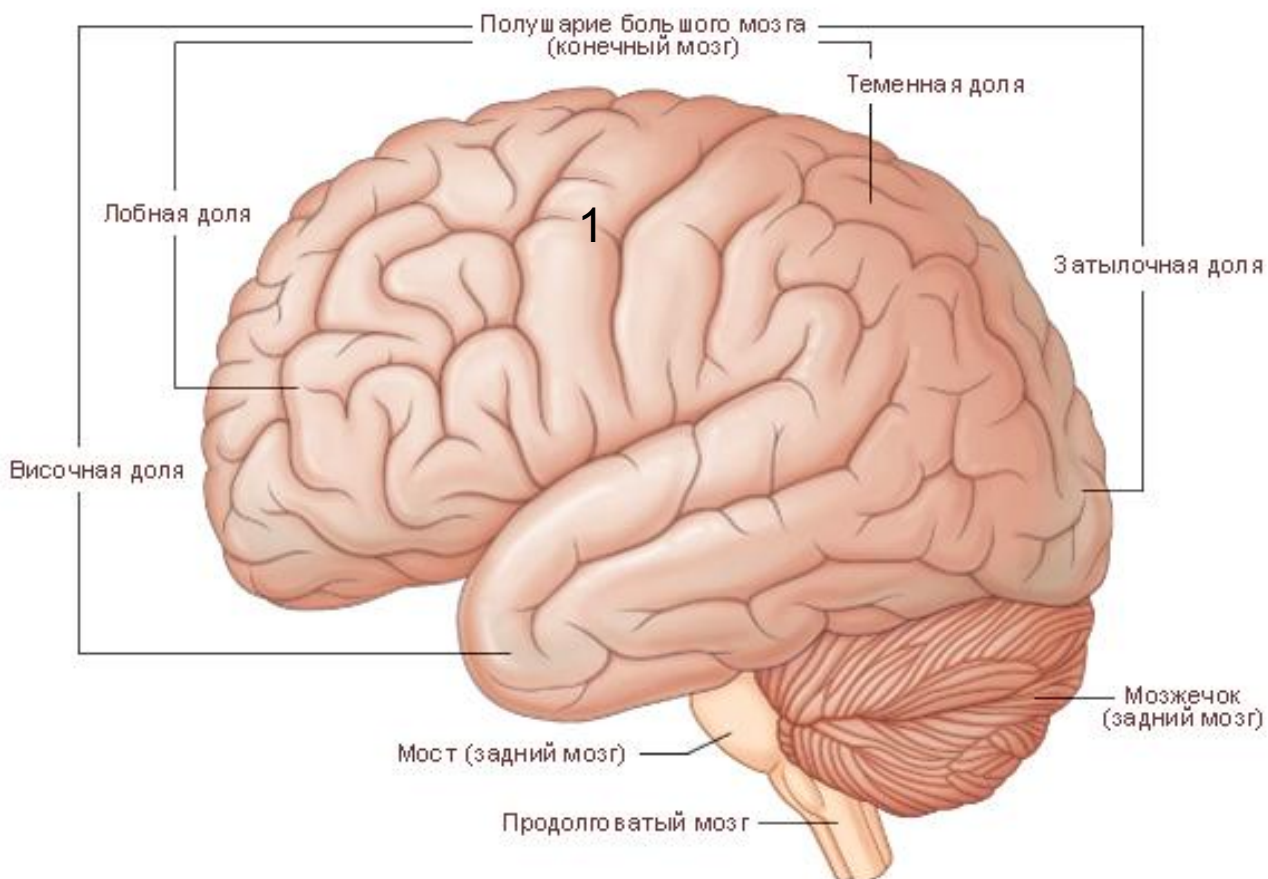
Полиморфный слой

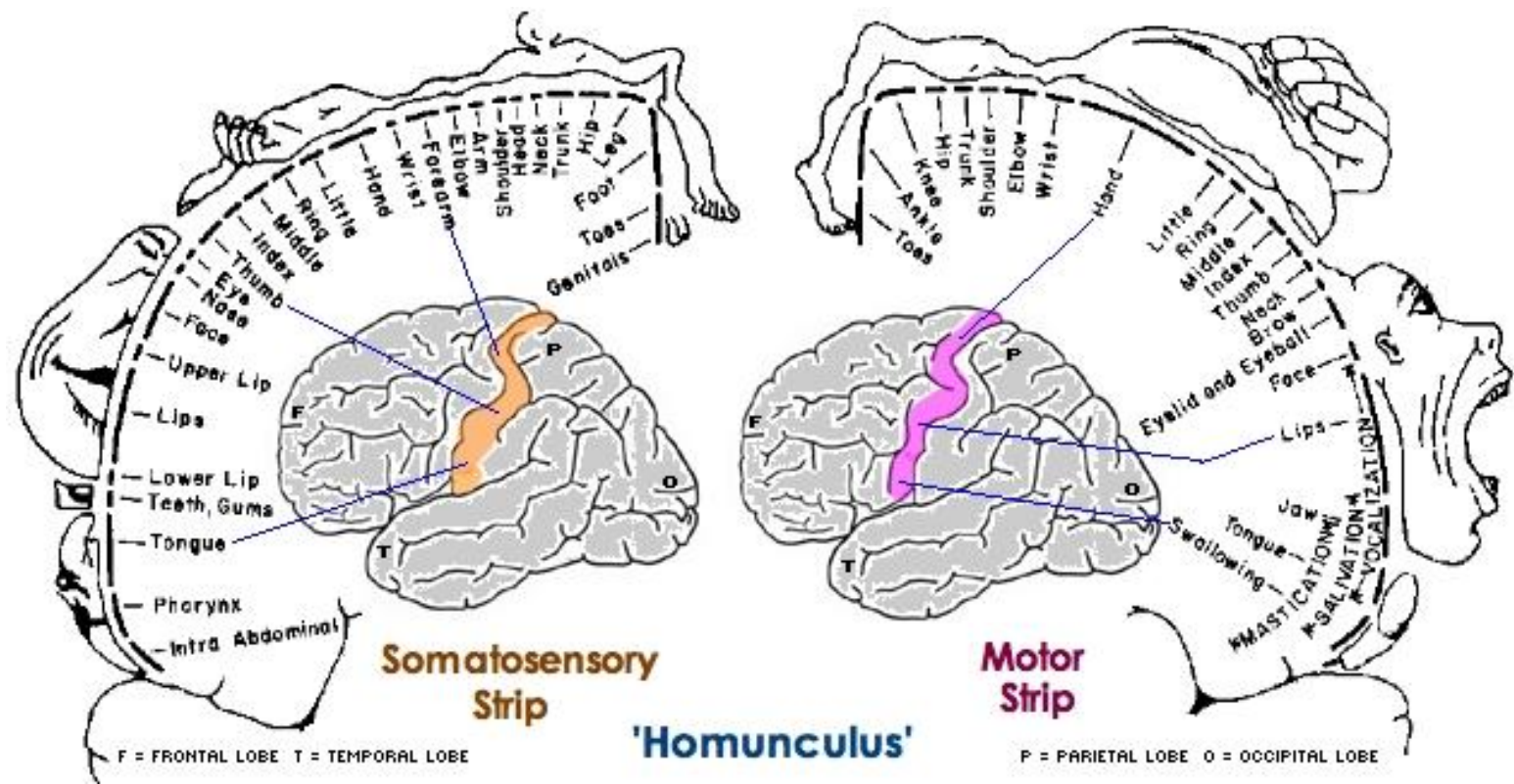


- Древняя кора (палеокортекс): нет деления на слои – 0,6% общей поверхности коры;
- Старая кора (архикортекс): 2-3 слоя – 2,2%;
- Новая кора (неокортекс): 6 слоев;

ЛОБНАЯ ДОЛЯ

1-предцентральная
извилина: моторная
зона

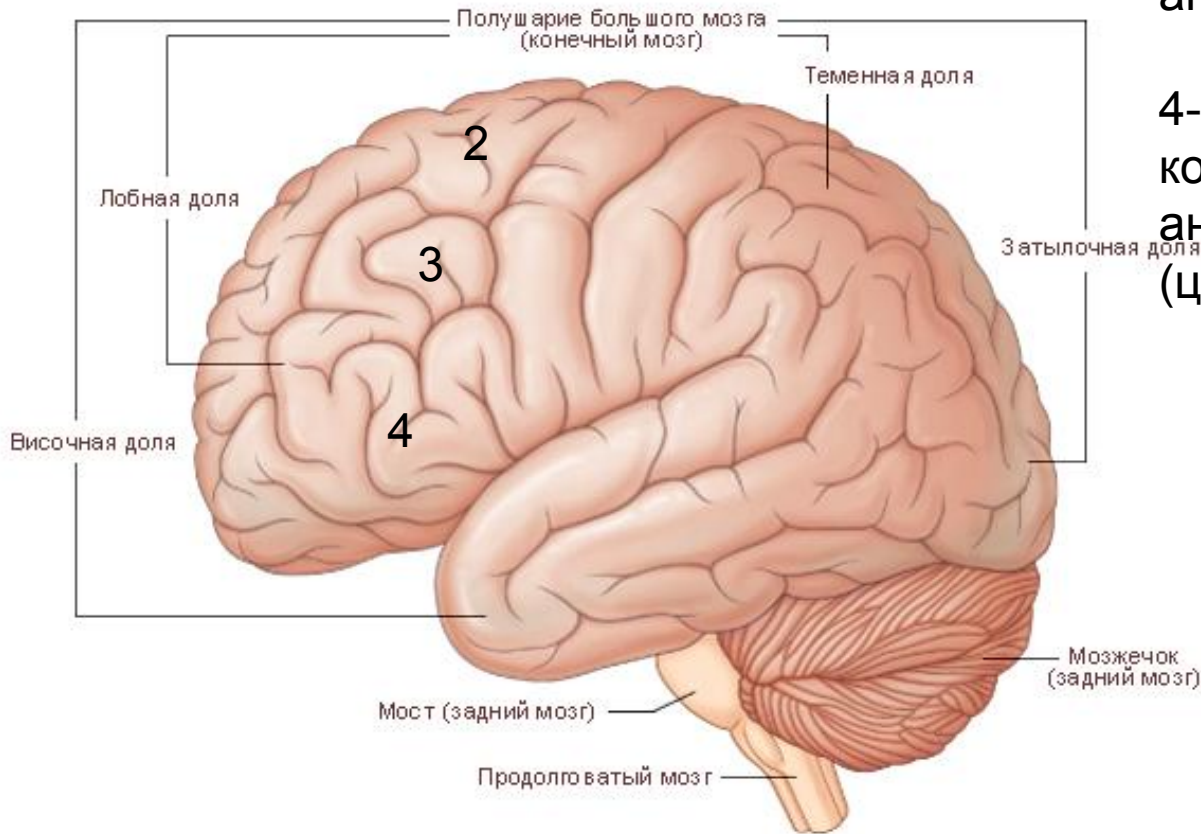




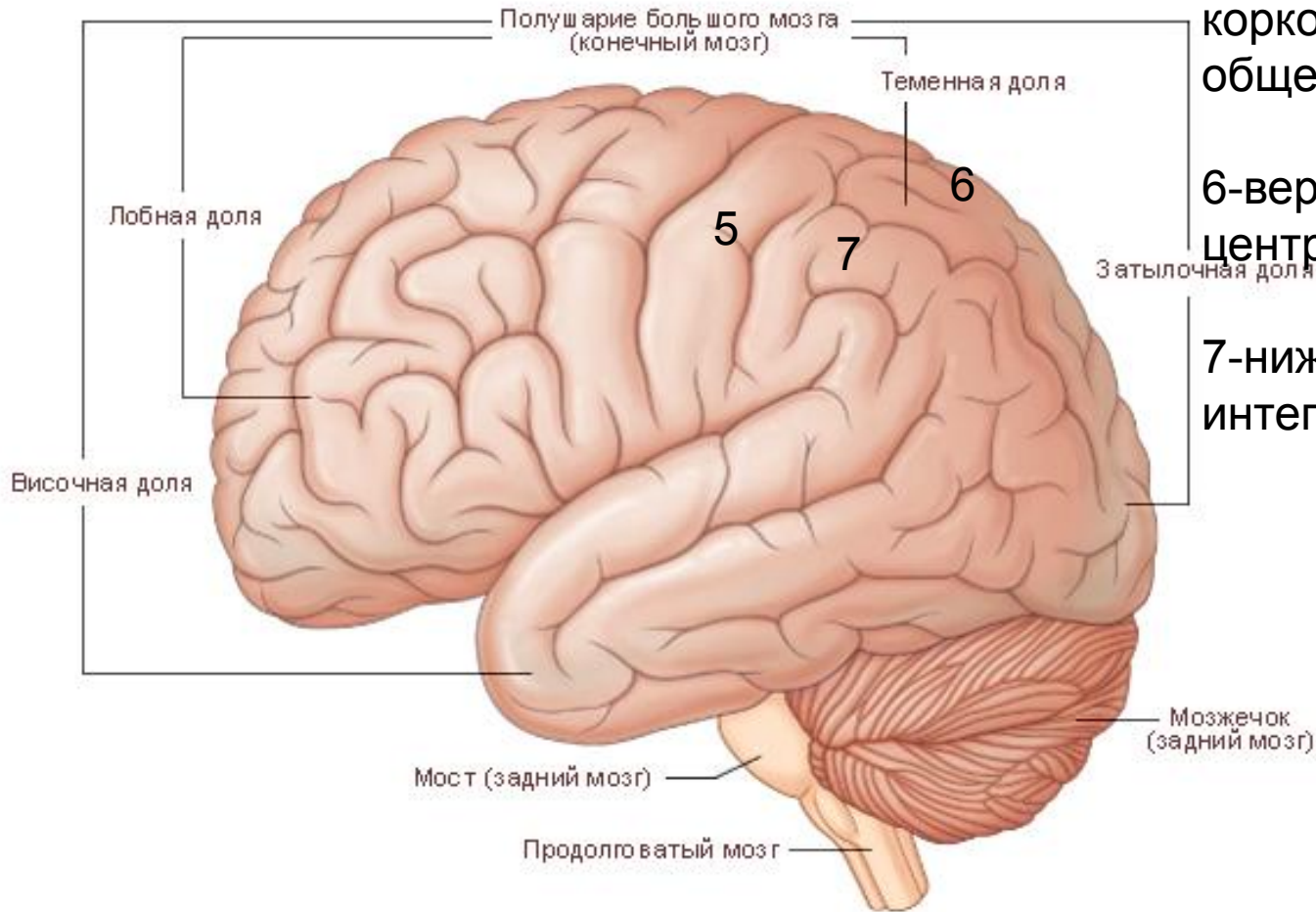
2-верхняя лобная извилина:
ассоциативная зона;

3-средняя лобная извилина:
корковый конец двигательного
анализатора письменной речи

4-нижняя лобная извилина:
корковый конец двигательного
анализатора устной речи
(центр Брока)



ТЕМЕННАЯ ДОЛЯ



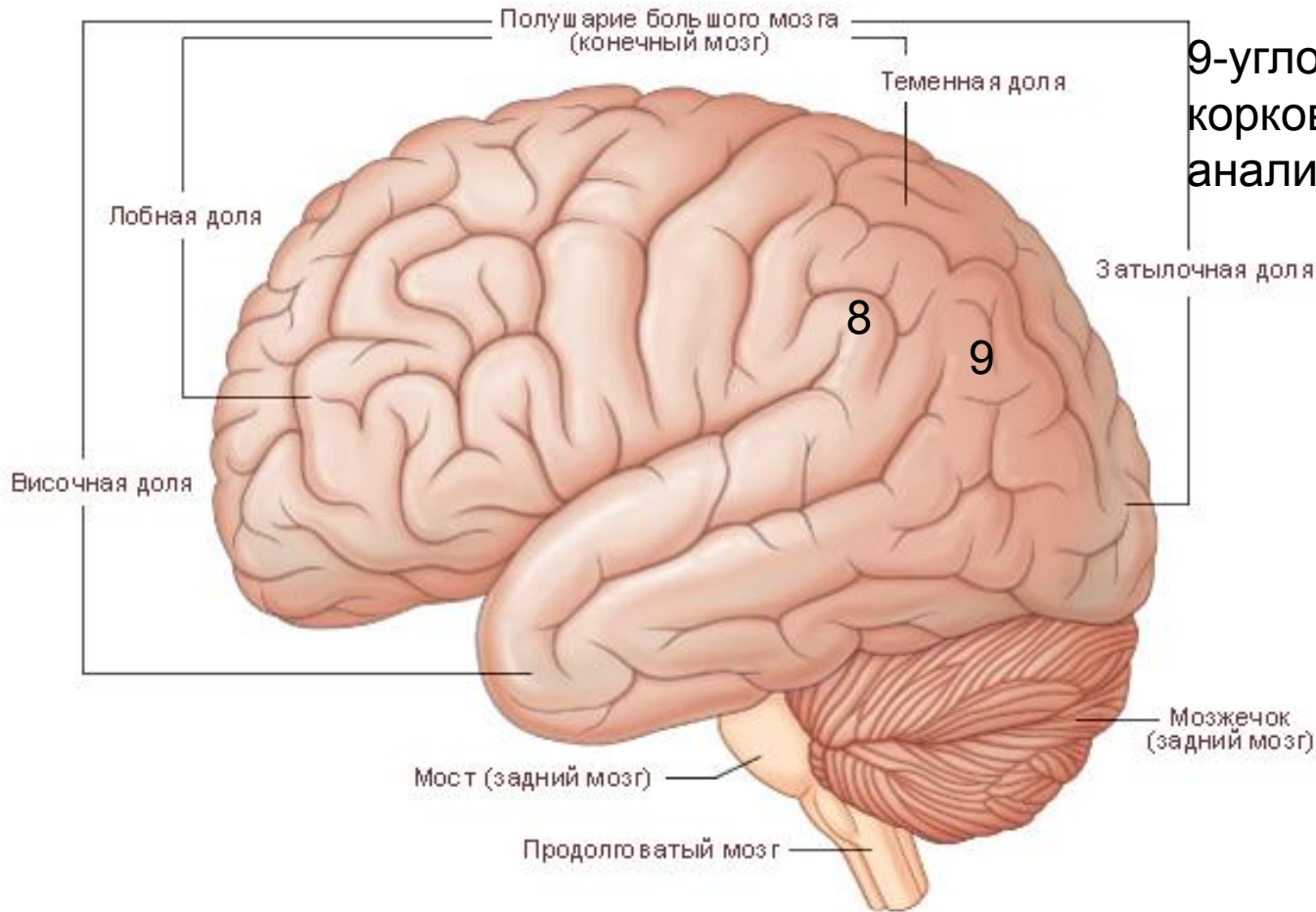
5-постцентральная извилина:
корковый конец анализатора
общей чувствительности

6-верхняя теменная долька:
центр стереогноза

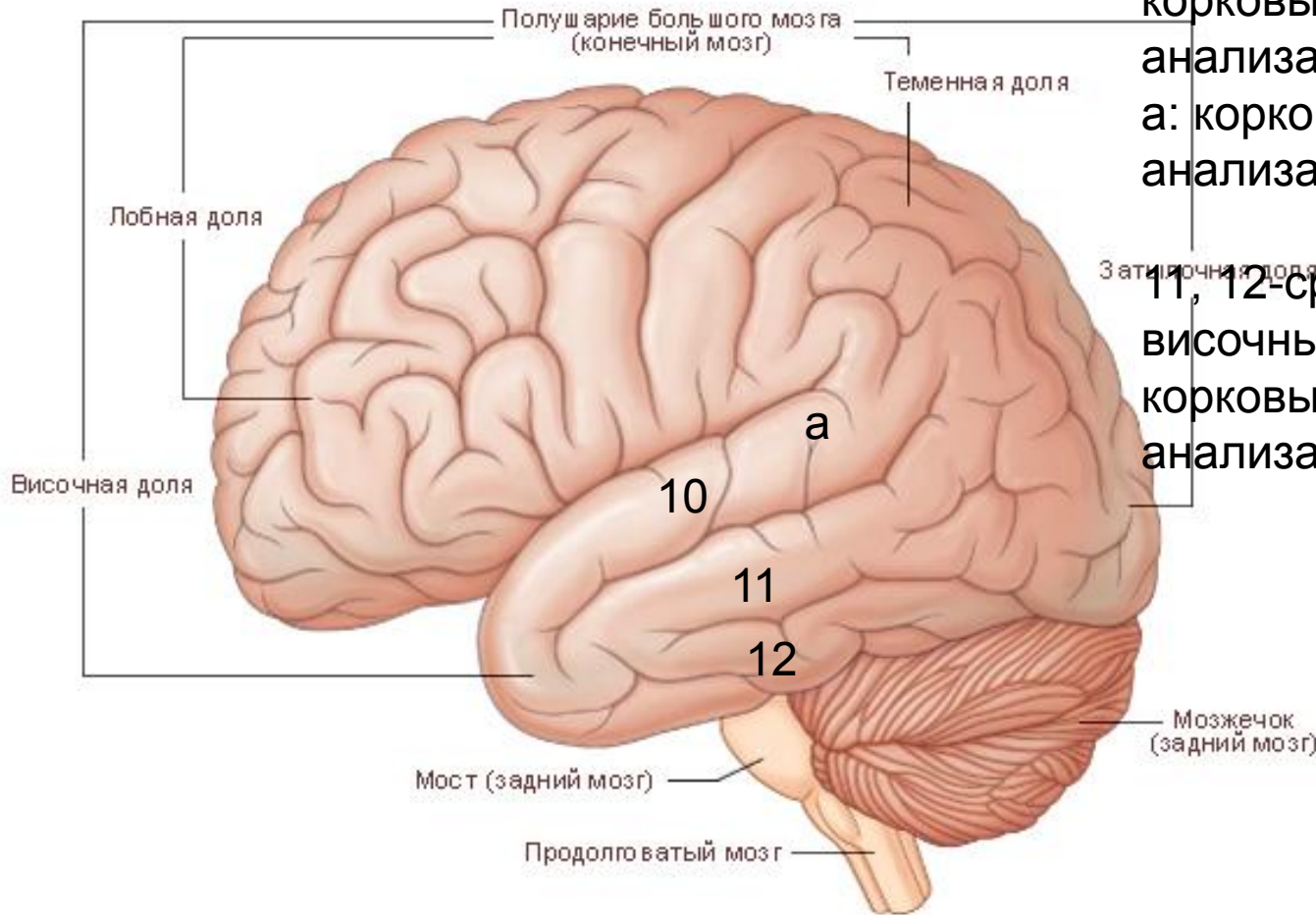
7-нижняя теменная долька:
интегративный центр

8-надкраевая извилина:
центр праксии

9-угловая извилина:
корковый конец зрительного
анализатора письменной речи



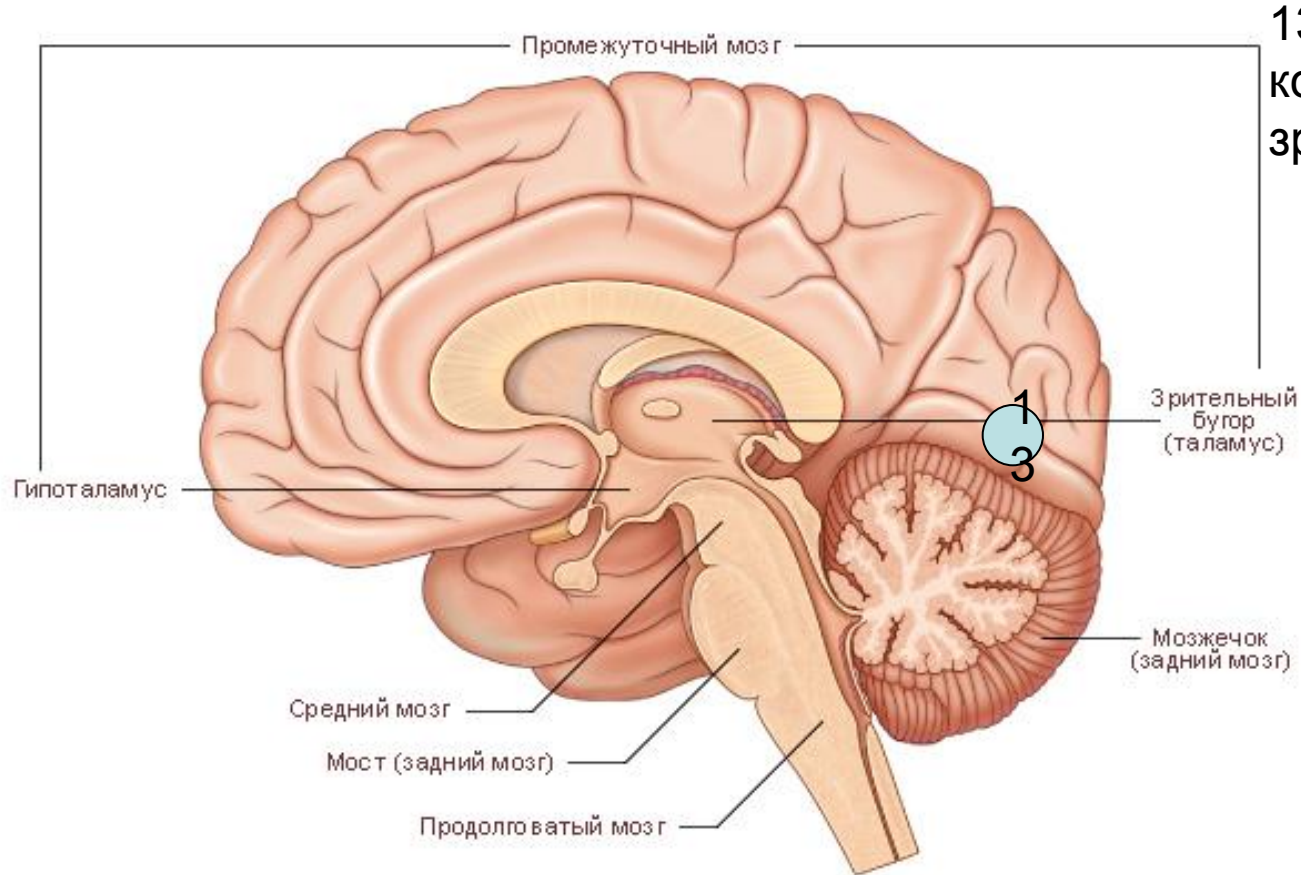
ВИСОЧНАЯ ДОЛЯ



10-верхняя височная извилина:
корковый конец слухового
анализатора
а: корковый конец слухового
анализатора устной речи

11, 12-средняя, нижняя
височные извилины:
корковый конец вестибулярного
анализатора

ЗАТЫЛОЧНАЯ ДОЛЯ



13-шпорная борозда:
корковый конец
зрительного анализатора

ФУНКЦИОНАЛЬНАЯ АСИММЕТРИЯ КОРЫ

