

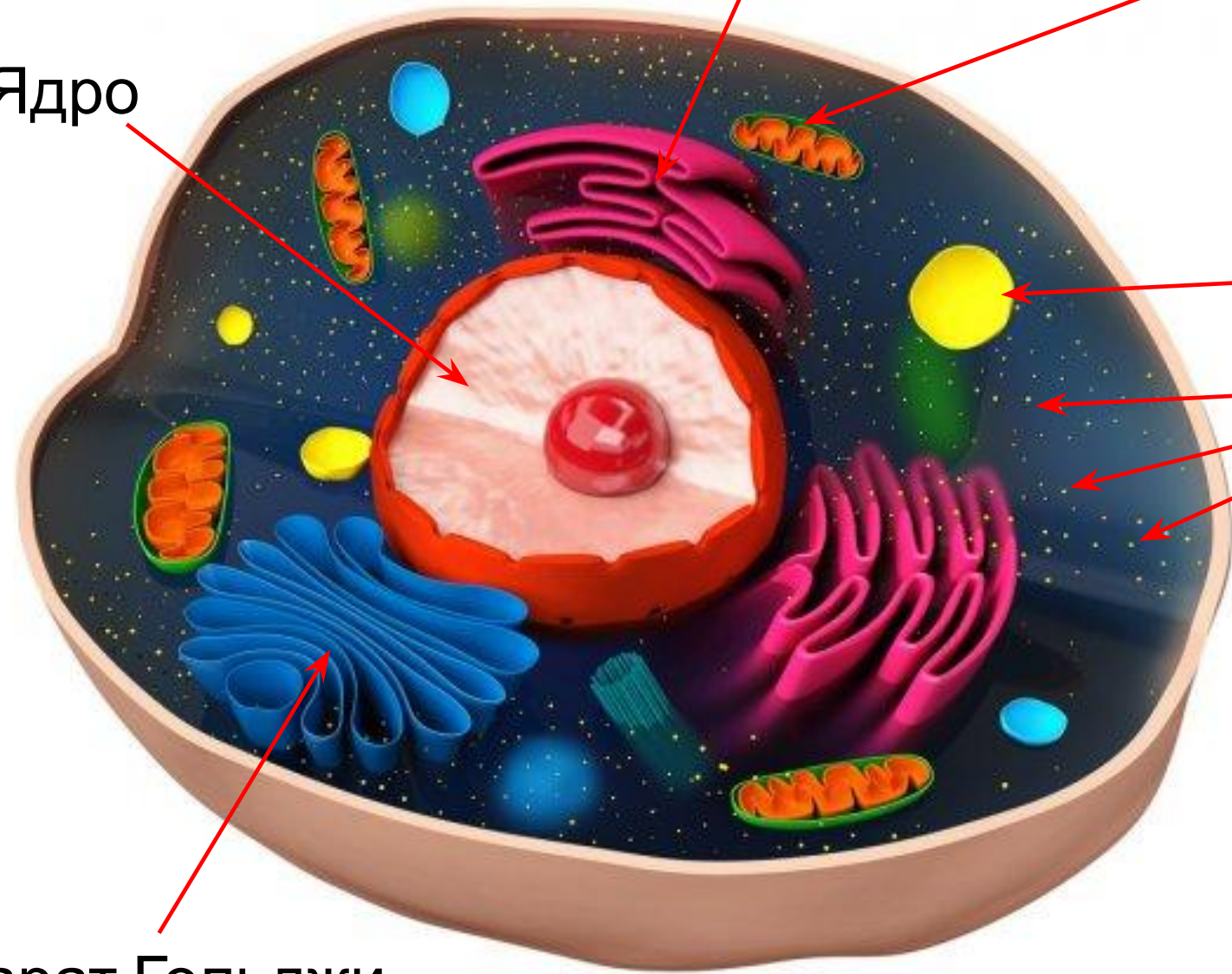
Эндоплазматическая сеть (эндоплазматический ретикулум)

Митохондрия

Ядро

Лизосома

Рибосомы



Аппарат Гольджи

Ядро – большая библиотека, которая содержит планы строения всех белков (ДНК)

Митохондрия – энергетическая станция клетки

Эндоплазматическая сеть – фабрика по сборке белков

Рибосомы – маленькие нанороботы, собирающие белки

Аппарат Гольджи – сортировочная станция клетки

Лизосомы – пузырьки с пищеварительными ферментами (белками, которые разбирают пищу на составные части)



Несколько фактов про фотосинтез.

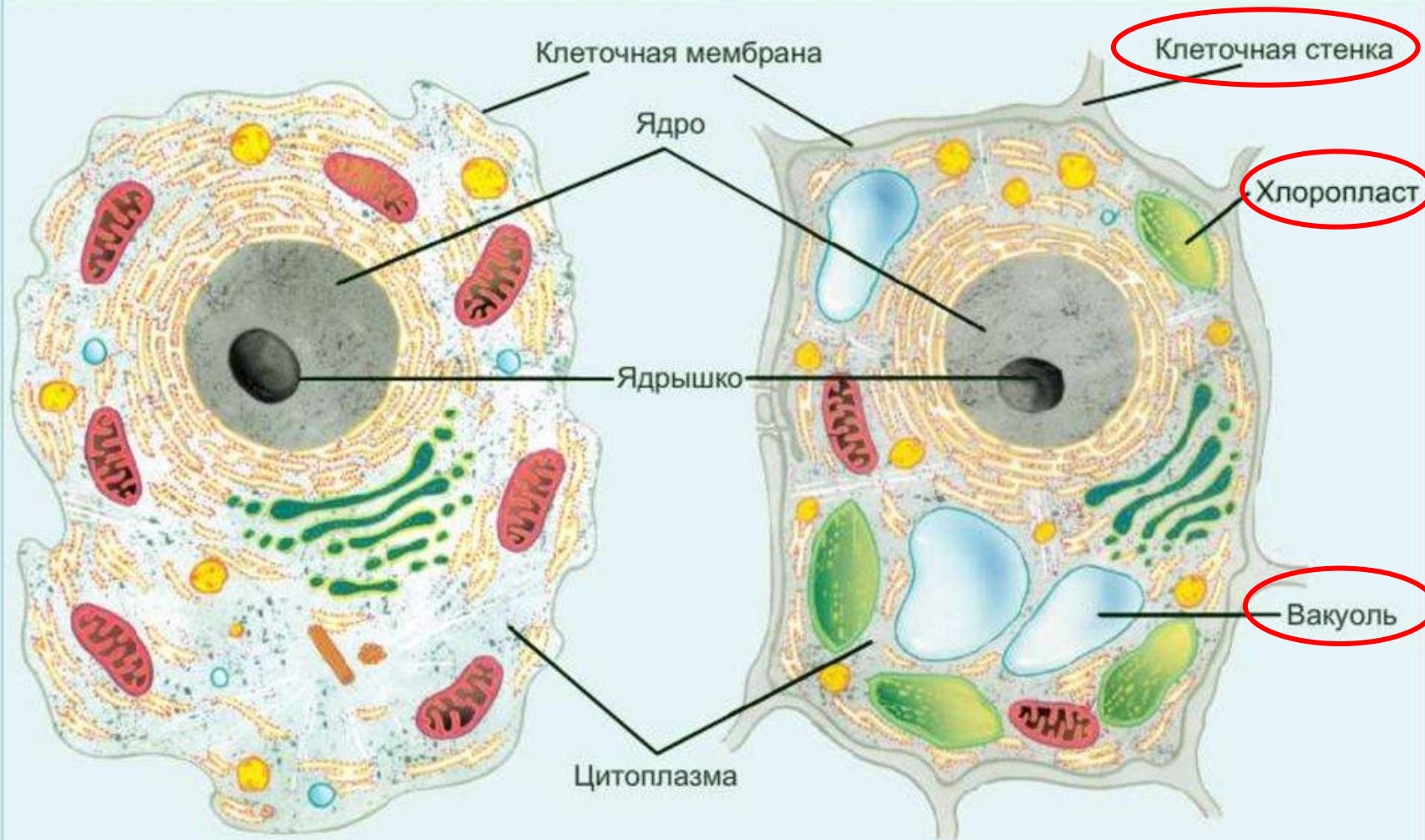
Растения получают энергию для жизни из солнечного света (подобно тому как солнечные батареи вырабатывают электричество на свету). Этот процесс называется фотосинтезом

Растения имеют зелёный цвет благодаря пигменту (красящему веществу) хлорофиллу, который осуществляет фотосинтез в клетках зелёных листьев.

## Растительная и животная клетки

Строение животной клетки

Строение растительной клетки



Растительные клетки отличаются от животных тем что:

- 1) Имеют хлоропласты (зелёные органоиды, которые содержат хлорофилл и осуществляют фотосинтез)
- 2) Имеют большие вакуоли с запасом питательных веществ
- 3) Имеют клеточную стенку (клетка как бы сидит в коробочке из целлюлозы)