



# Агропромышленный комплекс России.



# Состав АПК: Сельское хозяйство

Сельское хозяйство



Животноводство

Растениеводство



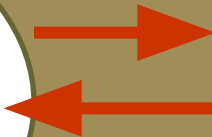
2 звено АПК

Производство машин, Оборудования, Удобрений, Ядохимикатов, комбикормов

1 звено АПК

Заготовка, переработка, и реализация продуктов. Лёгкая и пищевая промышленность, общественное питание

3 звено АПК

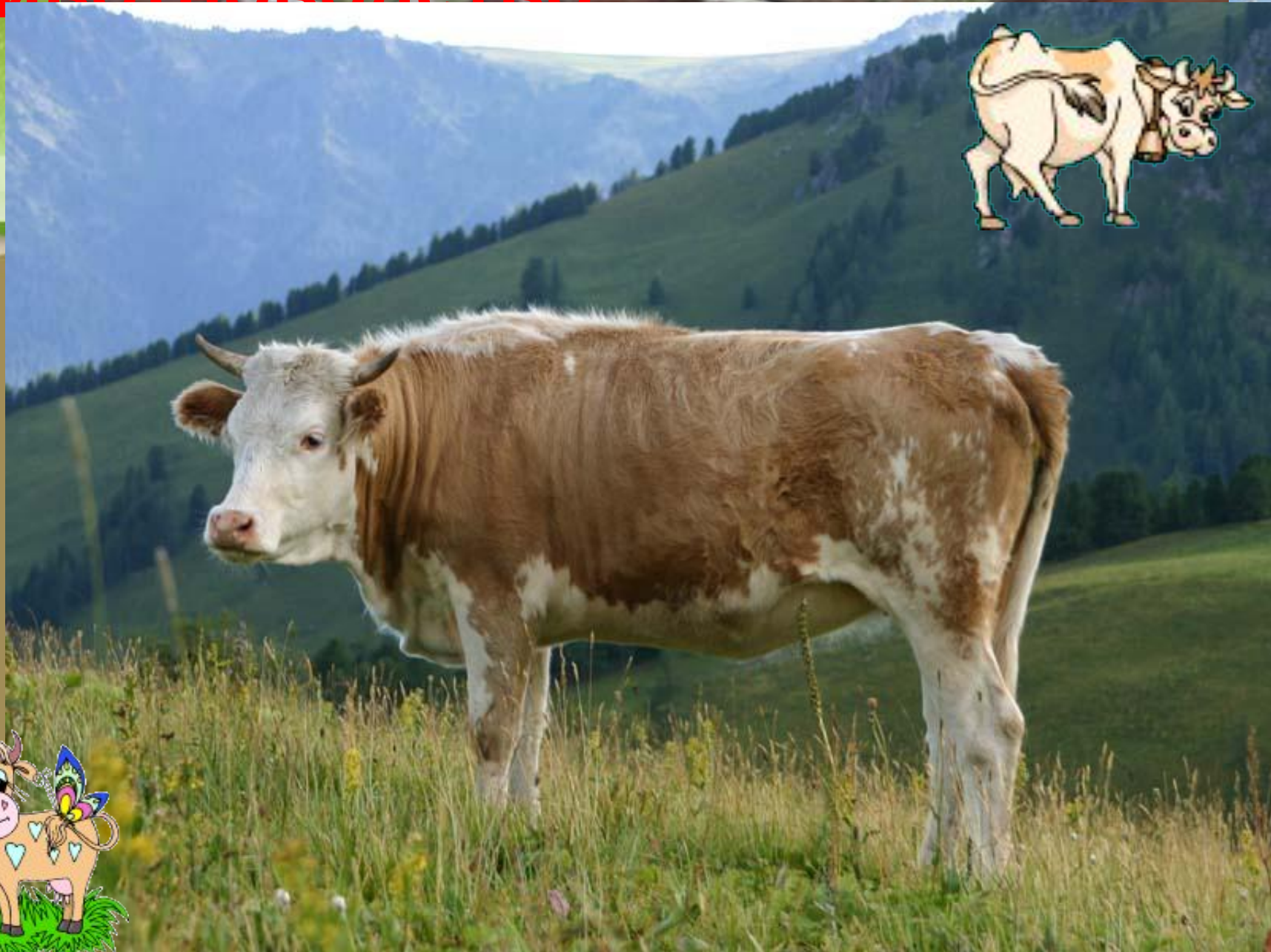




# Растениеводство



# Животноводство

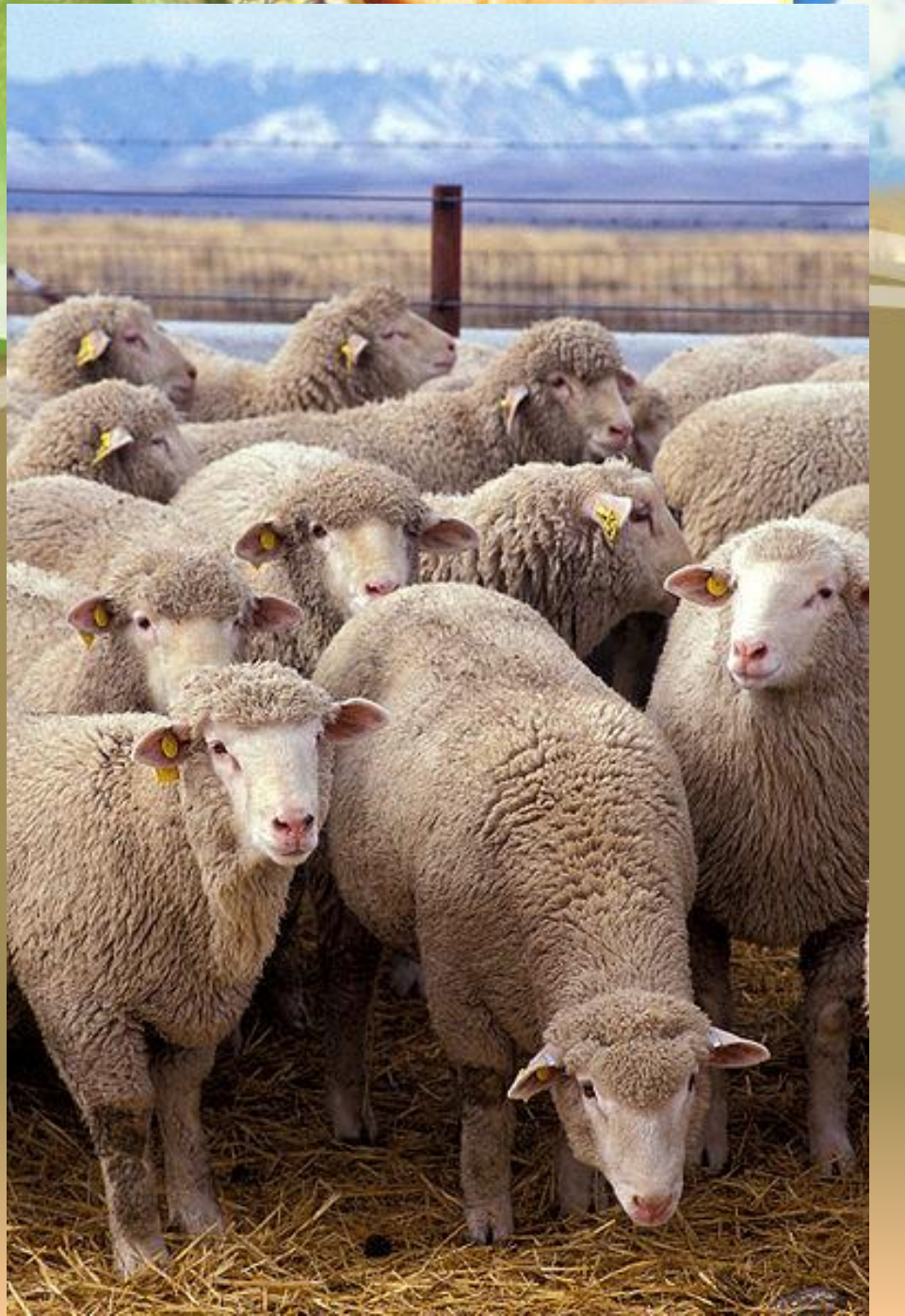






[www.prikumskoe.ru](http://www.prikumskoe.ru)













# Основная задача

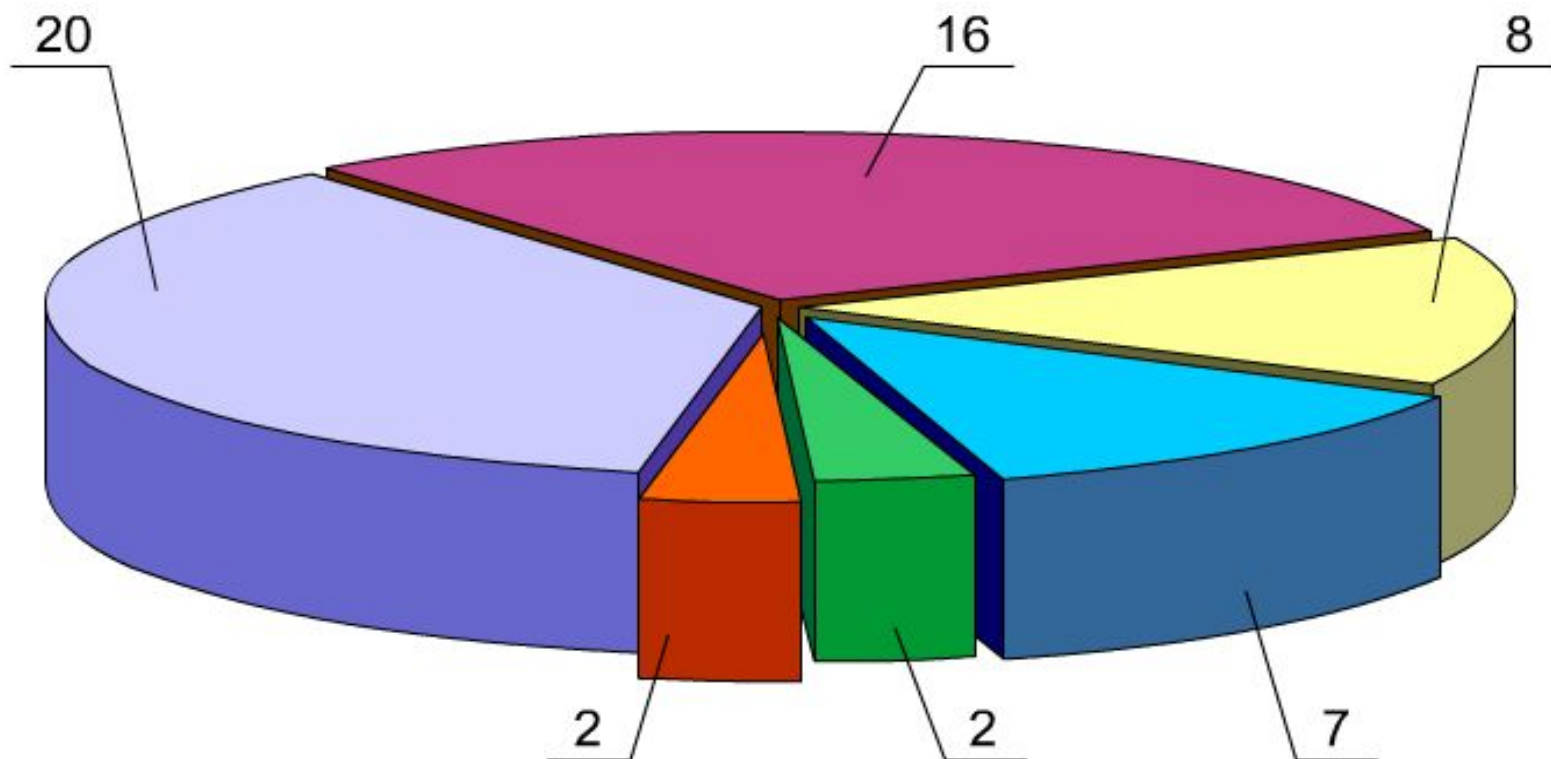
Обеспечивать людей продуктами питания.

Вопрос: Что объединяет эти звенья в единый комплекс?



Нужно не только произвести сельскохозяйственную продукцию, но и сохранить, качественно переработать и вовремя доставить населению.

## Доля сельскохозяйственных культур в посевных площадях, млн га



Пшеница

Овёс

Кукуруза

Ячмень

Рожь

Зернобобовые культуры (горох, соя, бобы, чечевица)

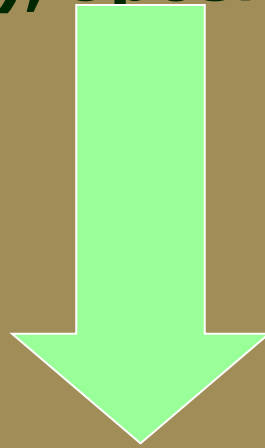
# Заполнить таблицу с помощью карт атласа и учебника:

1 в. Отрасли растениеводства: 2 в. Отрасли животноводства	Факторы размещения	Районы распространения

### **3. Почему качество земель ухудшается?**

**Подвержены: заболачиванию (20%),**

**Засолению (18%), эрозии (23%), засухе...**



**Мелиорация.**

# Виды мелиораций:



Используя карту учебника, приведите примеры мелиорации на территории нашей страны.

# Проблемы АПК.

- Недостаток техники (особенно специализированной);
- Низкий уровень механизации;
- Техника низкого качества;
- Увеличение площадей земель, подверженных эрозии;
- Уплотнение почвы сельхозтехникой;