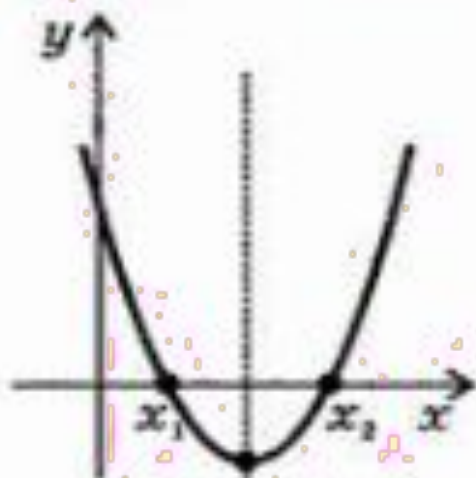


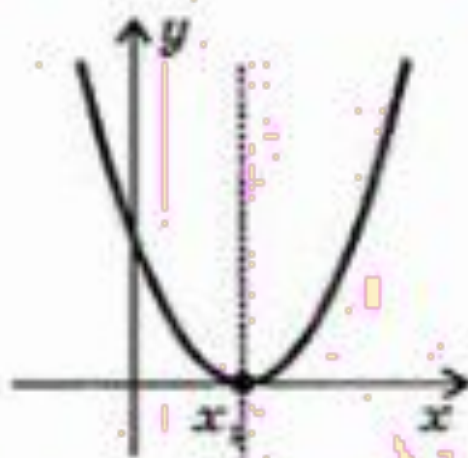
ЗАВИСИМОСТЬ РАСПОЛОЖЕНИ Я ПАРАБОЛЫ ОТ ЕЁ КОЭФФИЦИЕНТА

Сделал Вовкуло Данила
Ученик 8"б"класса

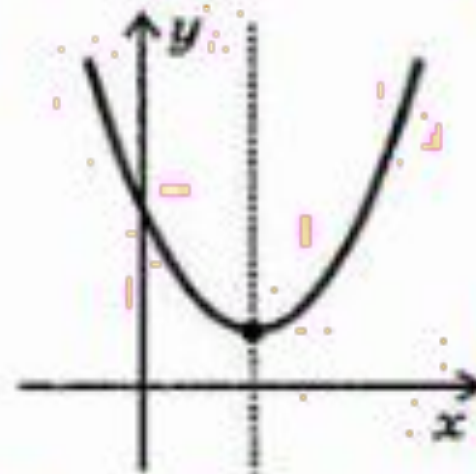
$$a > 0, D > 0$$



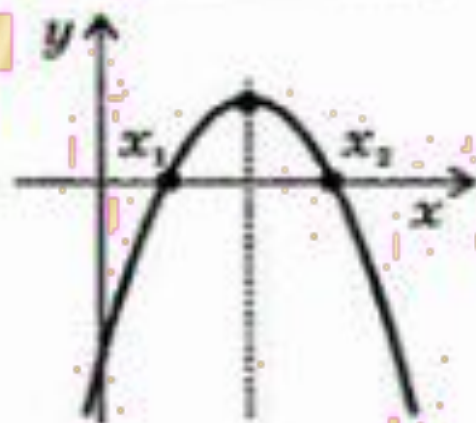
$$a > 0, D = 0$$



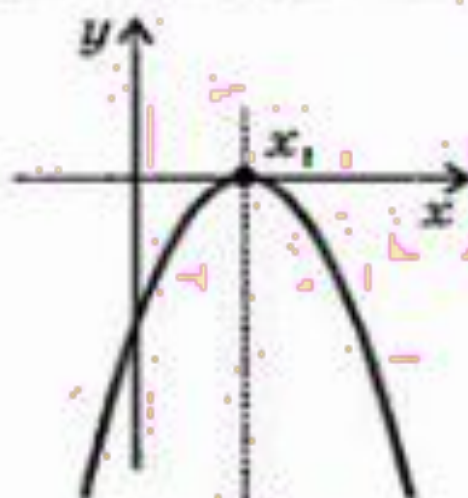
$$a > 0, D < 0$$



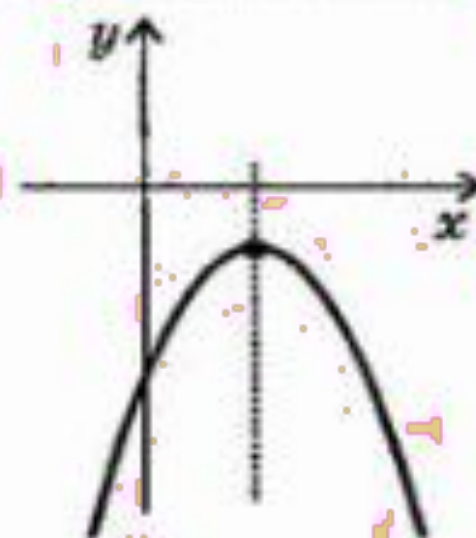
$$a < 0, D > 0$$

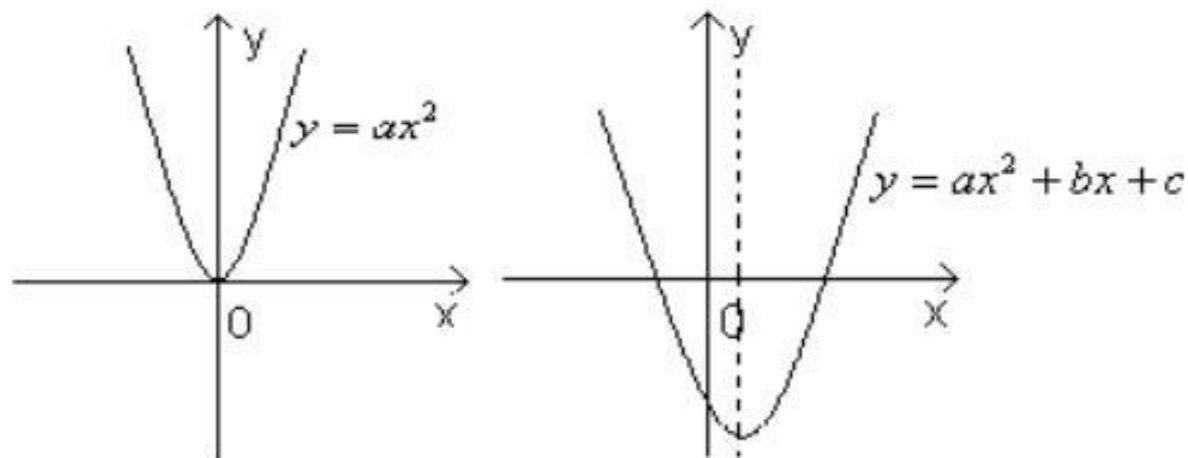


$$a < 0, D = 0$$



$$a < 0, D < 0$$





· Направление ветвей обеих парабол будет зависеть от коэффициента **a**.

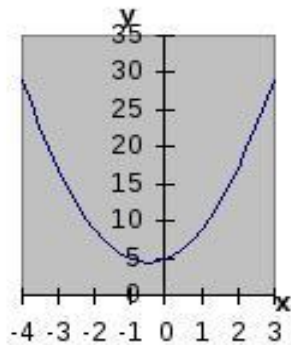
· Осью симметрии параболы $y = ax^2 + bx + c$ является линия, которая проходит через вершину параболы, параллельно оси ординат.

· Коэффициент **b** влияет на расположение графика относительно координатных прямых.

· Коэффициент **c** определяет точку пересечения графика с осью ординат.

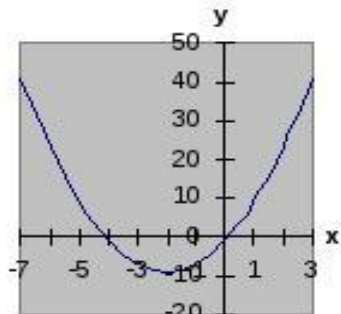
· А вершина параболы – это точка с координатами $(x_0; y_0)$

$a > 0, b > 0, c > 0$



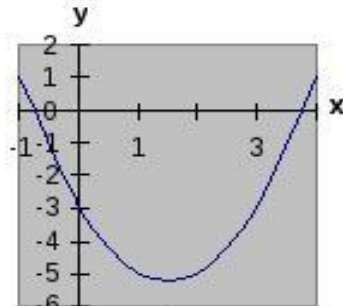
$b = 0, c > 0$

$a > 0, b > 0, c < 0$



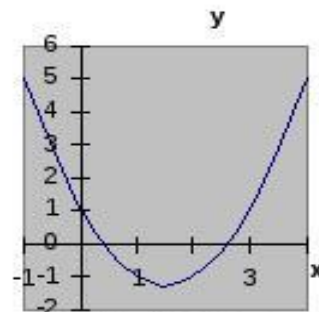
$b = 0, c < 0$

$a > 0, b < 0, c < 0$

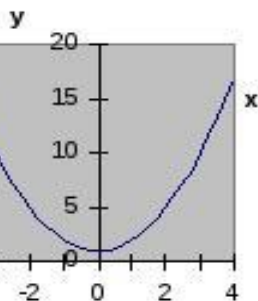
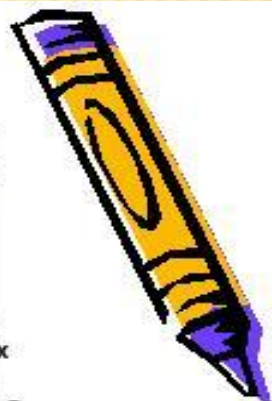


$a < 0, b > 0, c > 0$

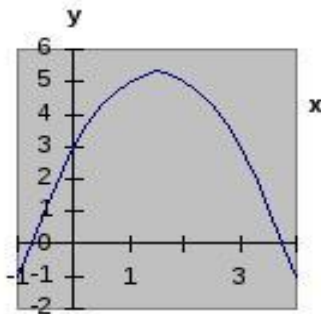
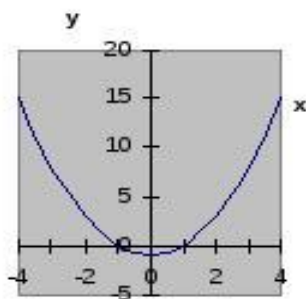
$a > 0, b < 0, c > 0$



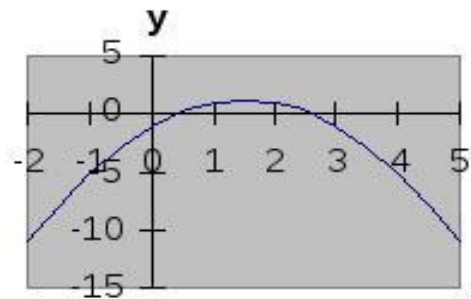
$a < 0, b > 0, c < 0$



$a < 0, b < 0, c > 0$



$a < 0, b = 0, c < 0$



$a < 0, b = 0, c > 0$

