

ХУДОЖЕСТВЕННА Я ПАСТЕЛЬ



ПАСТЕЛЬ

от лат. «pasta» - тесто



Состав пастели

- Пигмент;
- Связующее вещество (воск, минеральные масла или гуммиарабик).



Виды пастели

- Сухая (твердая, мягкая, ультра-мягкая);
- Масляная пастель;
- Восковая пастель;
- Акварельная пастель.



Сухая пастель

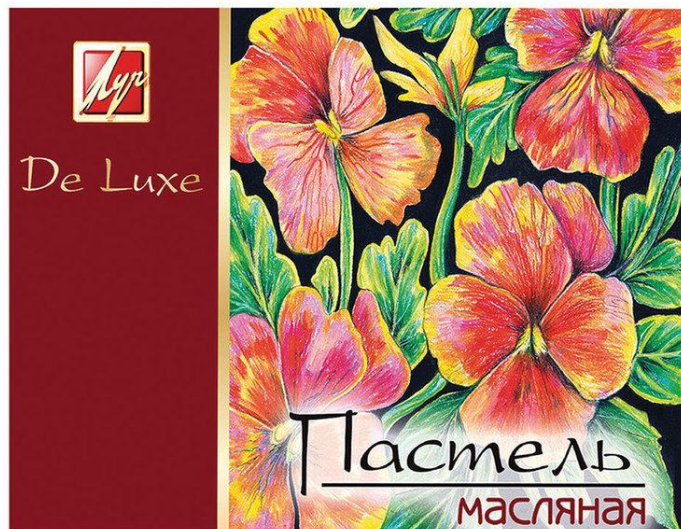


- Твердая;
- Мягкая;
- Ультра-мягкая.



Пастельные карандаши

Масляная пастель



Акварельная пастель





История пастели



**Жан
Перреаль** (ф. *Jean Perréal*; не ранее 1455 и не позднее 1460, Лион или Париж — 1530, Париж) — французский художник, архитектор, скульптор, автор иллюминированных рукописей

История пастели

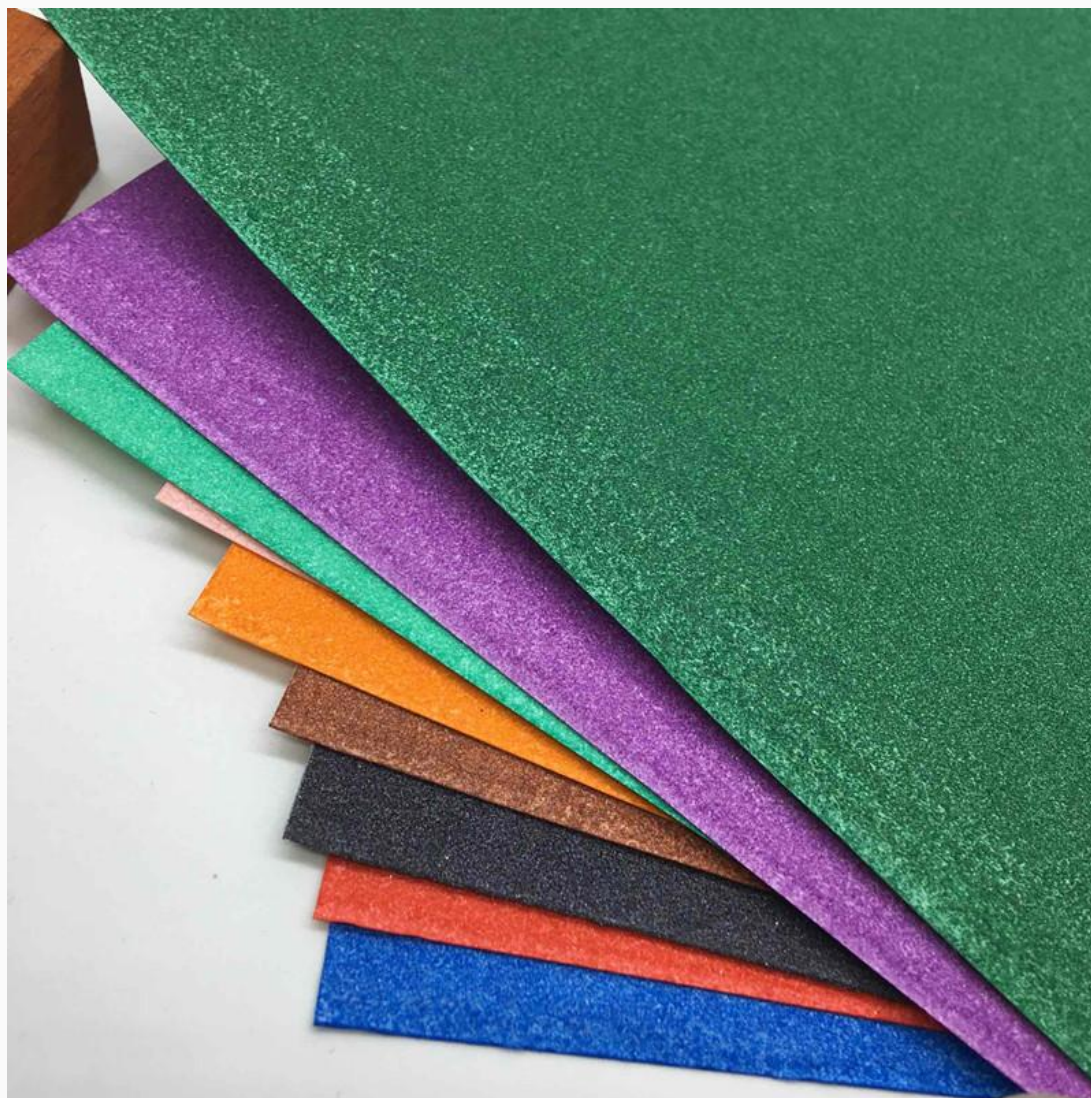


Иле́р-Жерме́н-Эдга́р де Га или Эдга́р Дега́ (фр. *Edgar Degas*; 1 июля 1834, Париж — 27 сентября 1917) — французский живописец, один из виднейших и оригинальнейших представителей импрессионистского движения.



Художественные особенности пастели

- Работать по умеренно шероховатой поверхности;
- Графические и живописные работы;
- Не требует сильного надавливания;
- Мягкие линии;
- Не выгорает при солнечном свете;
- Не изменяется от температурных перепадов;
- Не трескается;
- Не тускнеет;
- Хрупкость материала.



Наждачная бумага



Пастельная доска

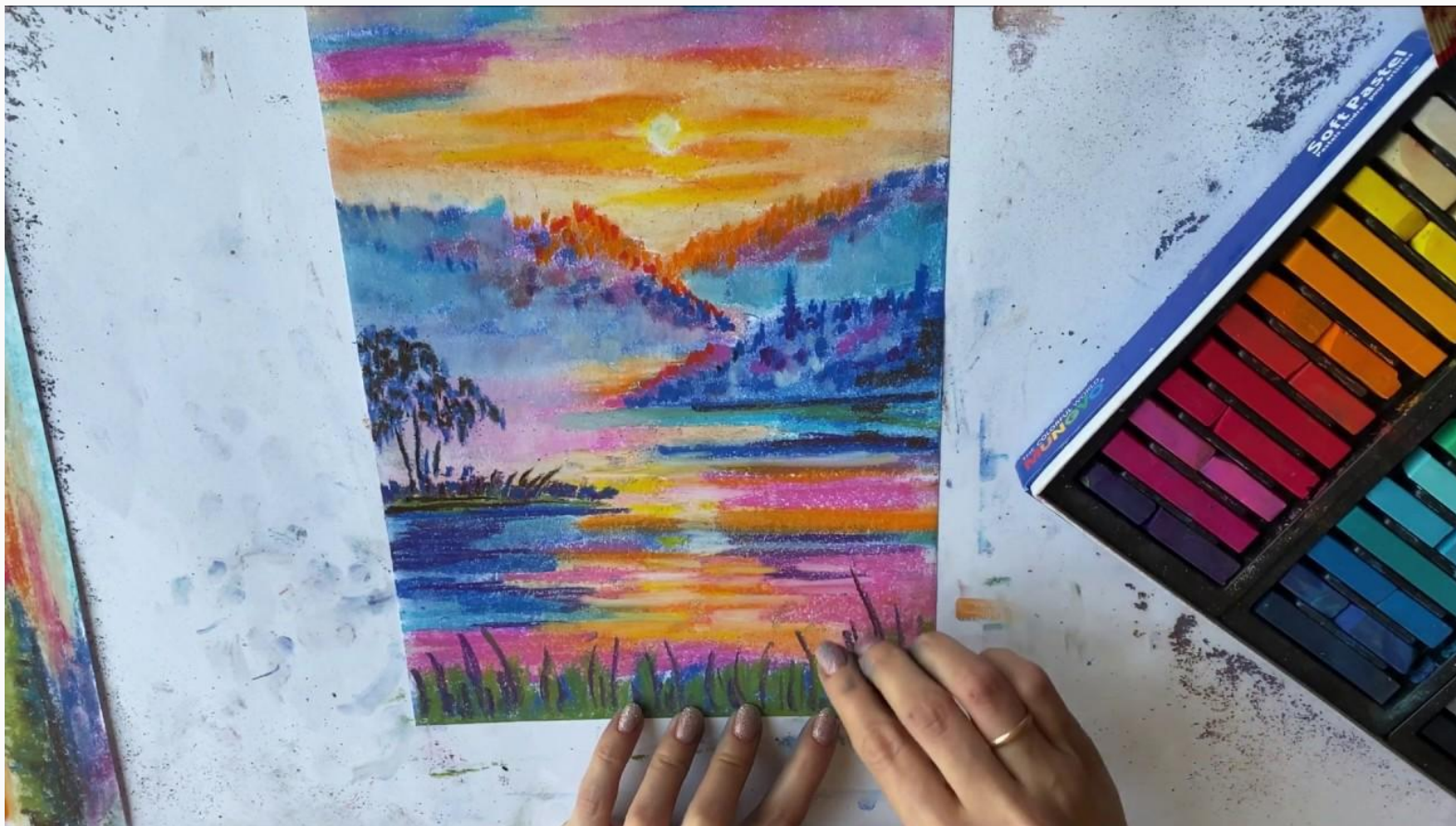


Бархатная бумага



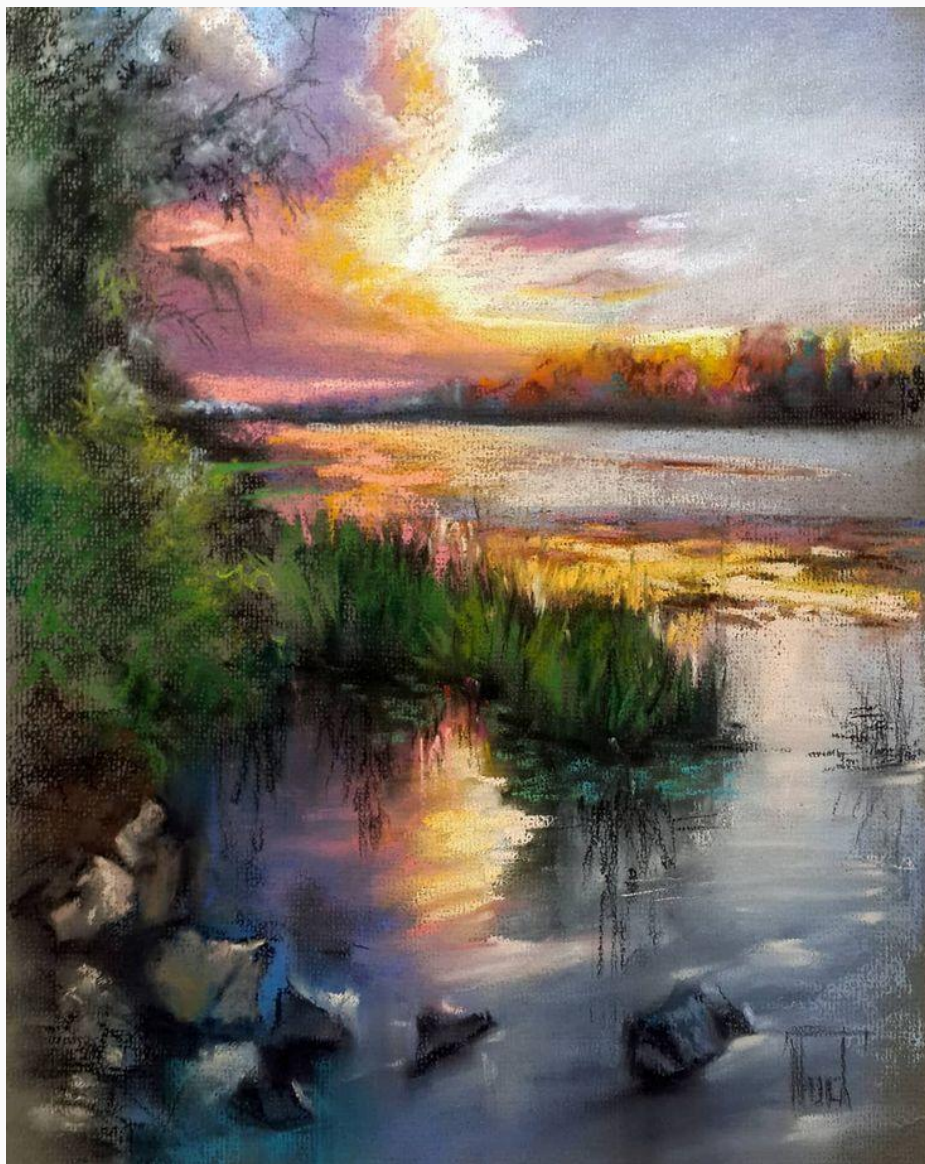
Акварельная бумага

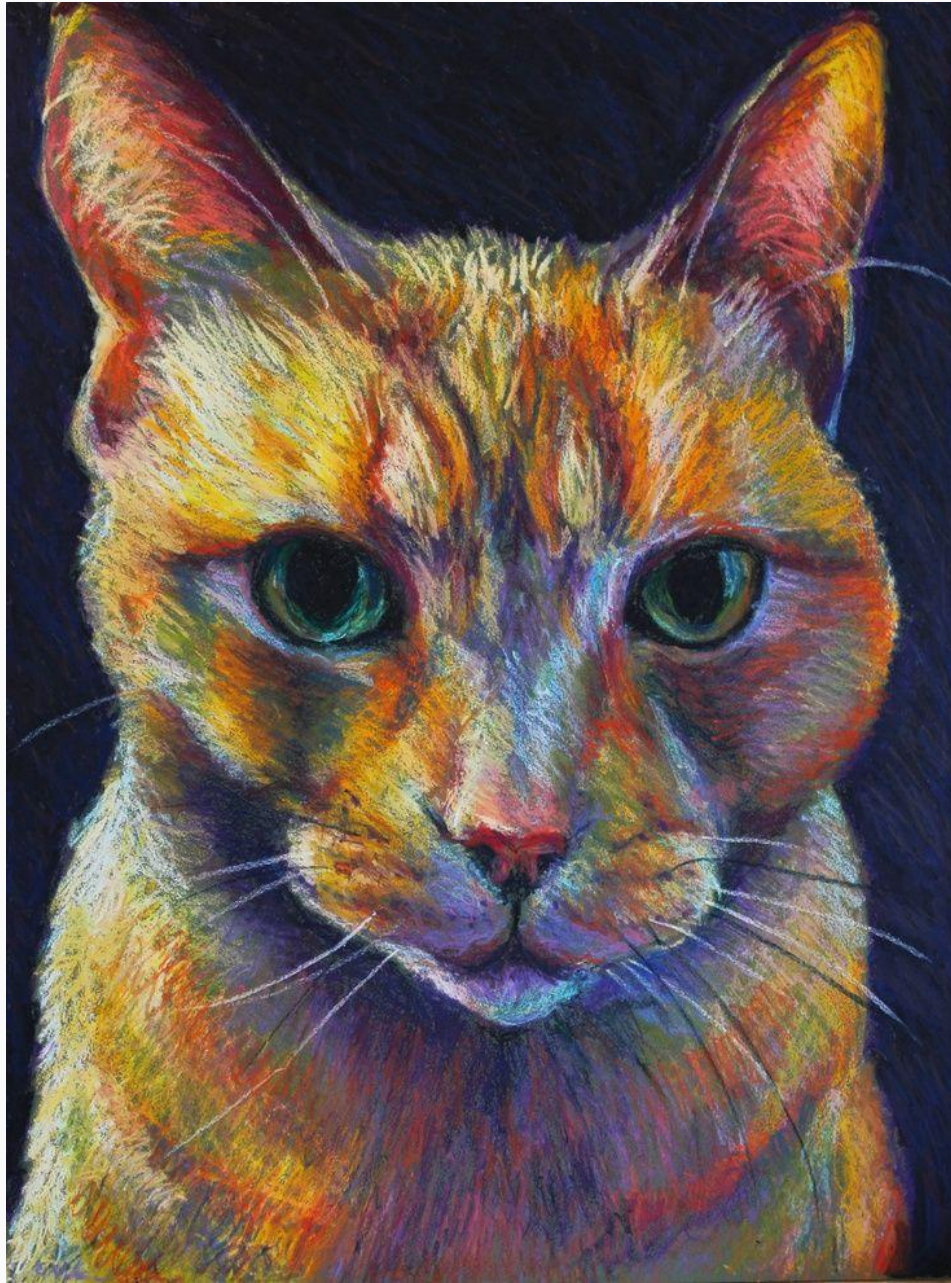
Исправление рисунка



Защита рисунка













- Масляная или восковая пастель (восковые мелки);
- Бумага для акварели формат А4.