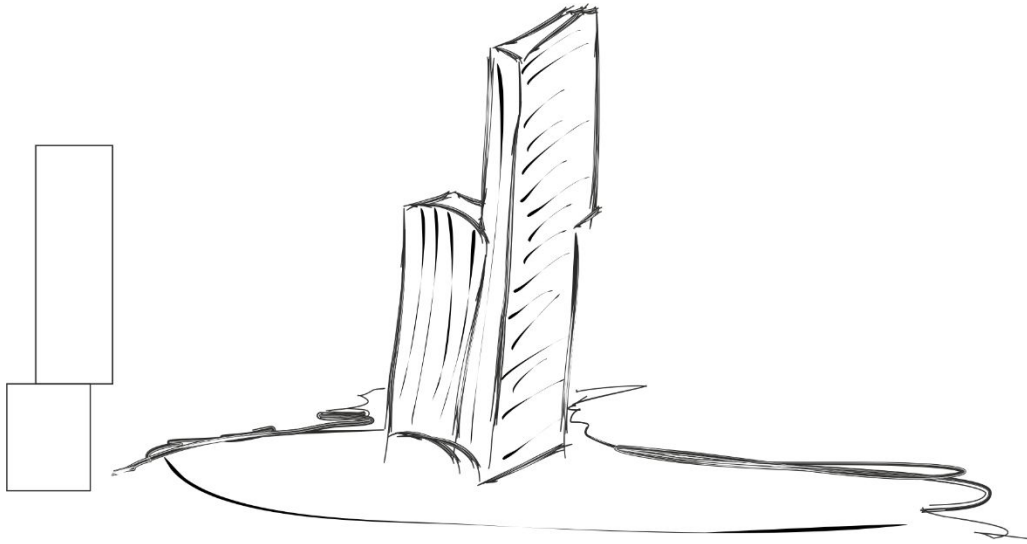


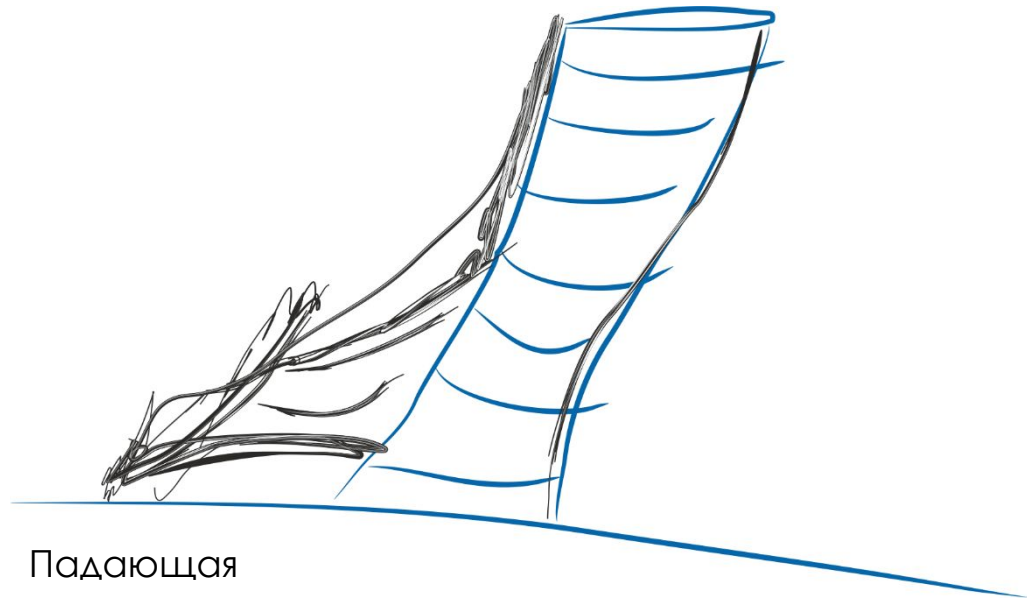
РЕФЕРАТ



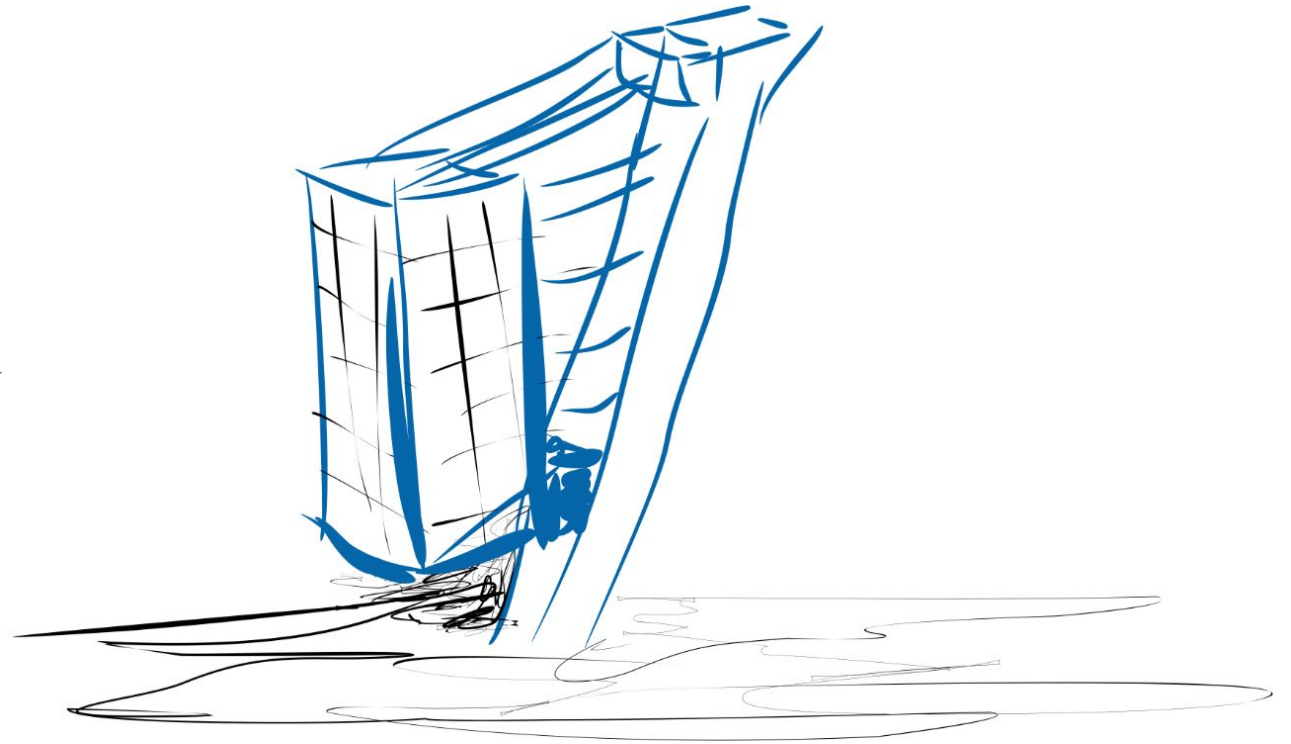
ТИПЫ МНОГОЭТАЖЕК



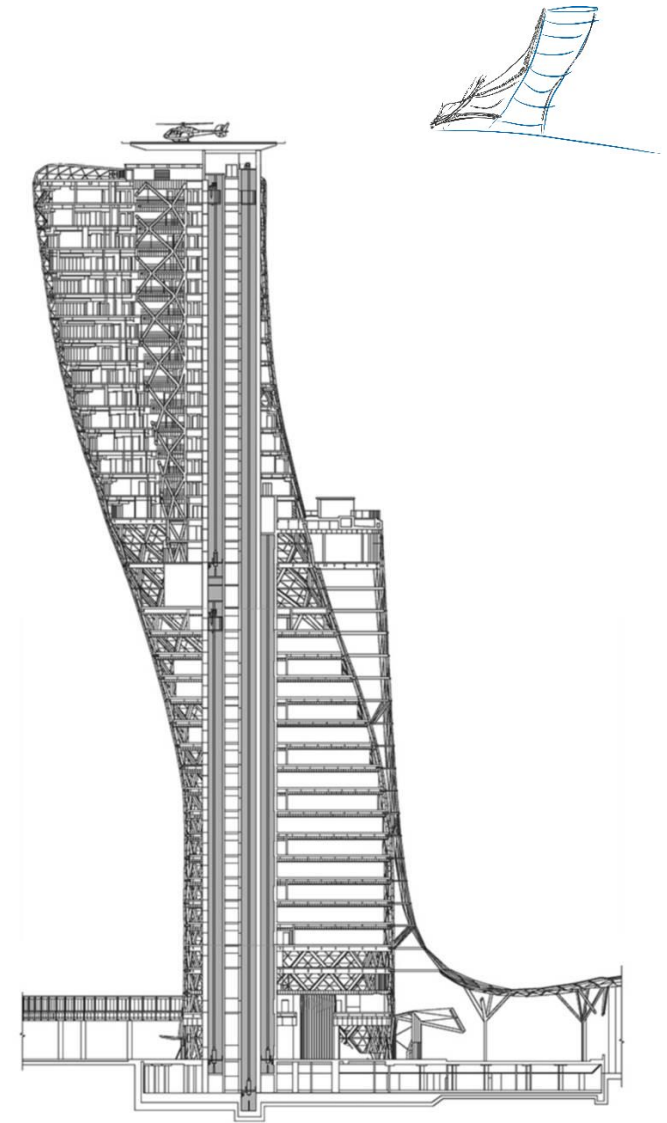
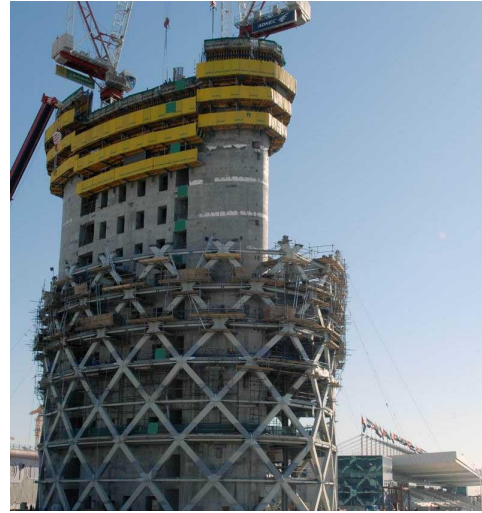
Простая с выносом



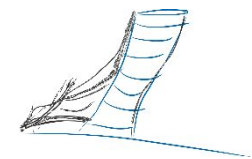
Падающая



Повешённая



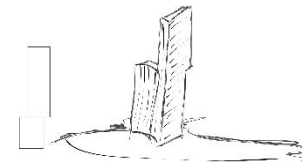
Падающий небоскреб Capital Gate, Абу-Даби



Museum for Qujing Culture Center, Китай

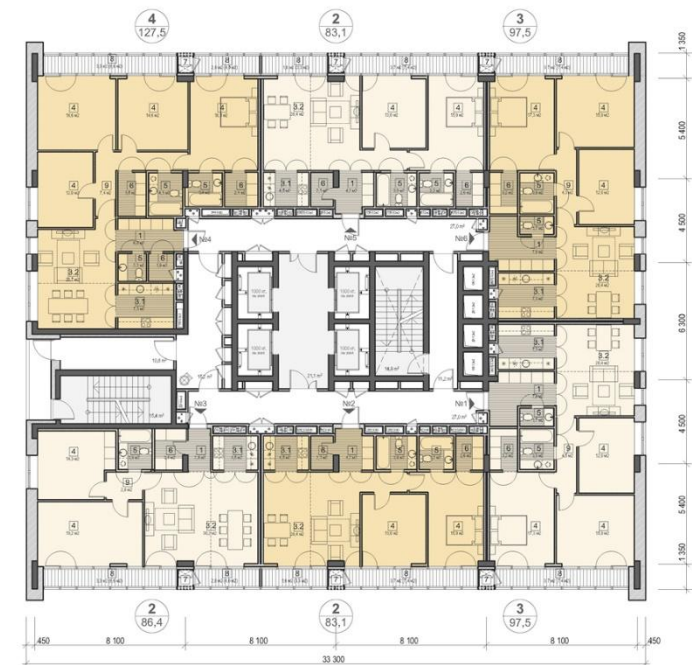


Гостиница Panorama Rent. Словакия



ВАРИАНТ 1

ВАРИАНТ 2



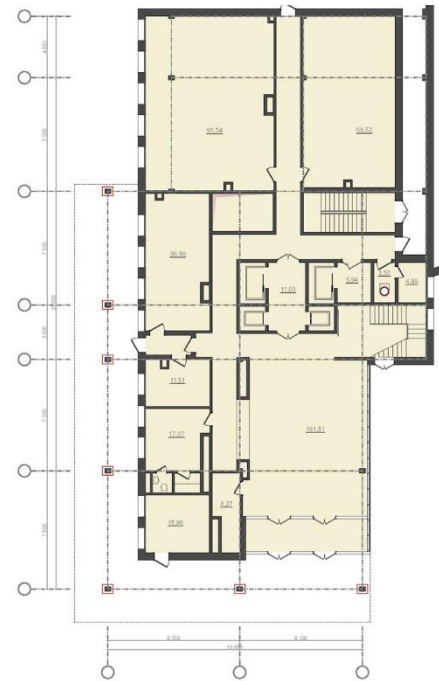
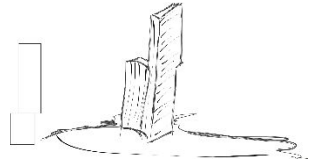
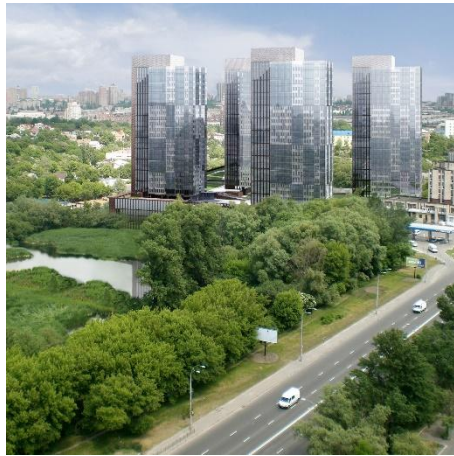
Общая площадь этажа жилого здания - 754,5 кв. м.
Общая площадь помещений на этаже - 720,3 кв. м.

Общая площадь квартир на этаже - 577,7 кв. м.
Количество квартир на этаже - 6

Общая площадь этажа жилого здания - 754,5 кв. м.
Общая площадь помещений на этаже - 717,8 кв. м.

Общая площадь квартир на этаже - 582,1 кв. м.
Количество квартир на этаже - 6

2 - комната/квартиры
 86,4 - общая площадь квартиры, м²
 1 - прихожая 2 - кухня 3 - кухня-ниша 3.1 студия (кухня-ниша) 3.2 студия (столовая) 4 - жилая комната 5 - с/у, ванная 6 - гардероб, кладовая 7 - наружный блок сплит-системы 8 - лоджия 9 - коридор



МНОГОФУНКЦ. ЖИЛИЩНО-ОФИСНЫЙ КОМПЛЕКС В КИЕВЕ, АРХИТЕКТУРНАЯ КОНЦЕПЦИЯ



Rainier Tower, 1977, Сиэтл



G-Tower, Южная Корея



Здание банка «Санкт-Петербург»



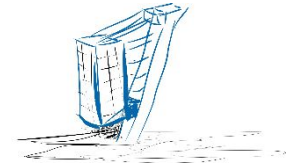
Мост Рион - Андирион



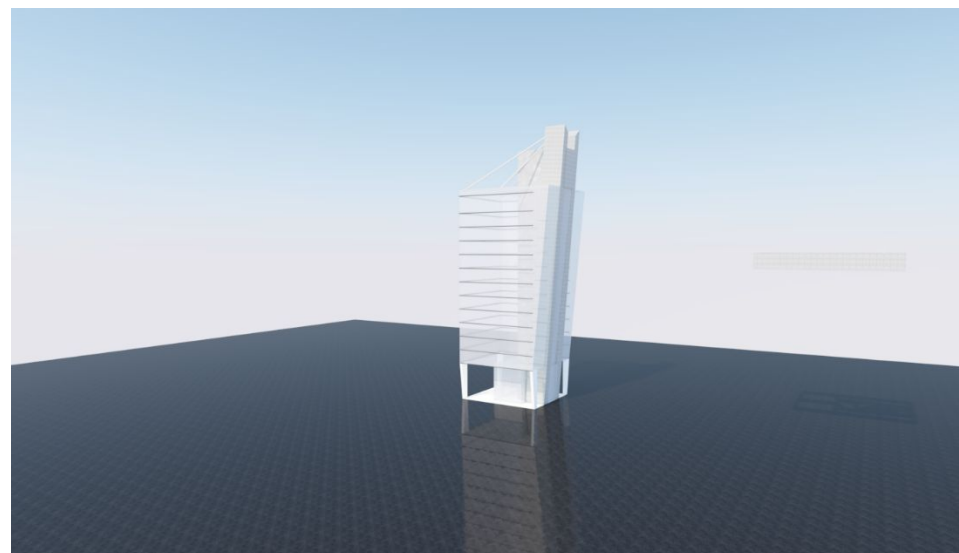
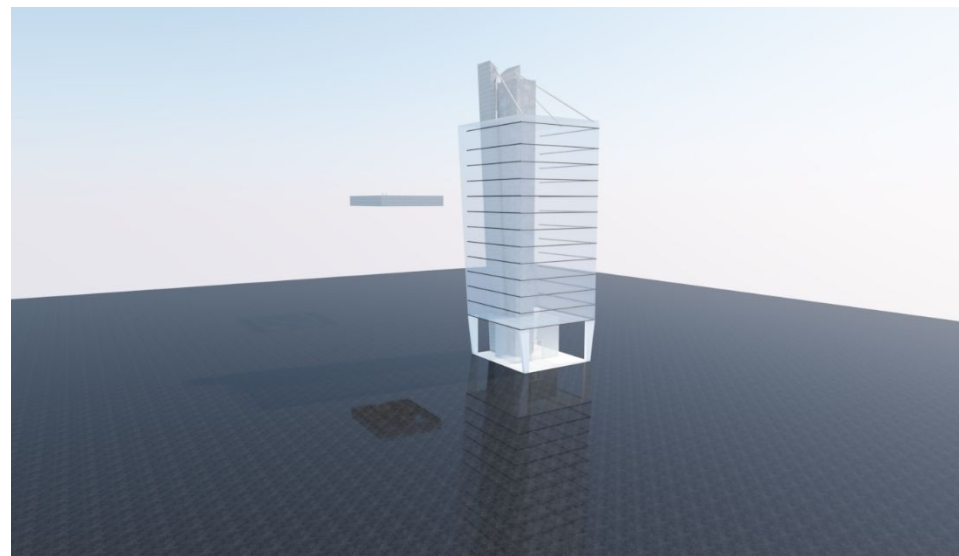
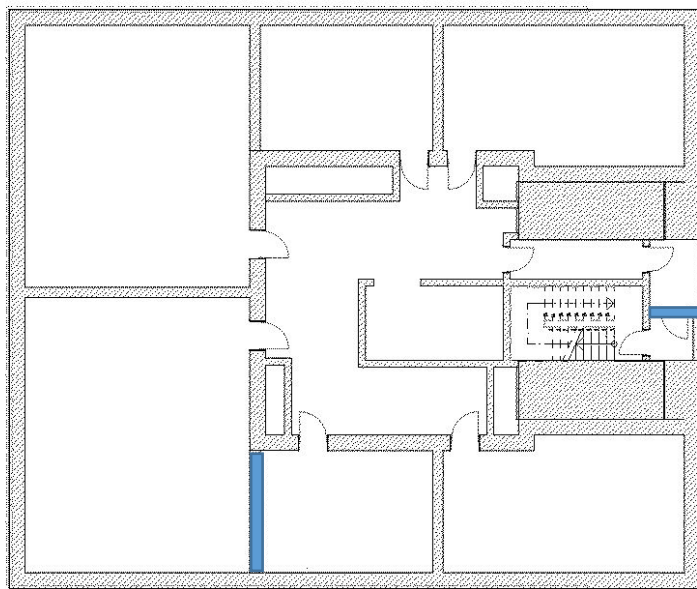
Вантовый Муромский мост



Мост Бэйпаньцзян



Первый эскиз. Поиск.



Рабочий эскиз.

