

ДВИЖУЩАЯ

СИЛА

ЭВОЛЮЦИИ

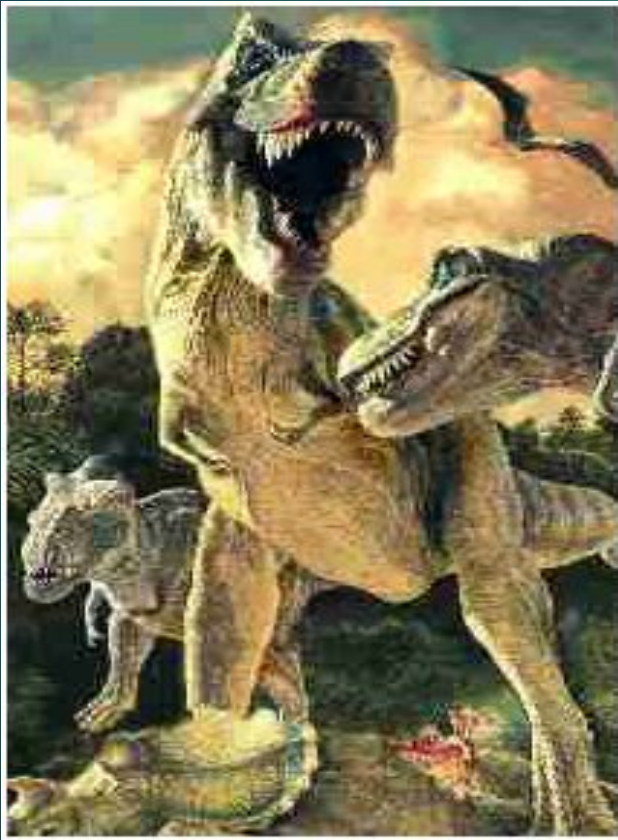


# Содержание



- ▶ Понятие «естественный отбор»
- ▶ Формы естественного отбора
- ▶ Творческая роль естественного отбора
- ▶ Половой отбор как стабилизирующая форма естественного отбора
- ▶ Сравнение естественного и искусственного отбора

# Понятие «естественный отбор»



- ▶ Избирательное выживание и размножение наиболее приспособленных организмов (Ч.Дарвин)
- ▶ Процесс, в результате которого преимущественно выживают и оставляют потомство наиболее приспособленные особи и погибают менее приспособленные (современное определение)



# Формы отбора

**Естественный отбор**

**движущий**

**СТАБИЛИЗИРУЮЩИЙ**

**ДИЗРУПТИВНЫЙ**

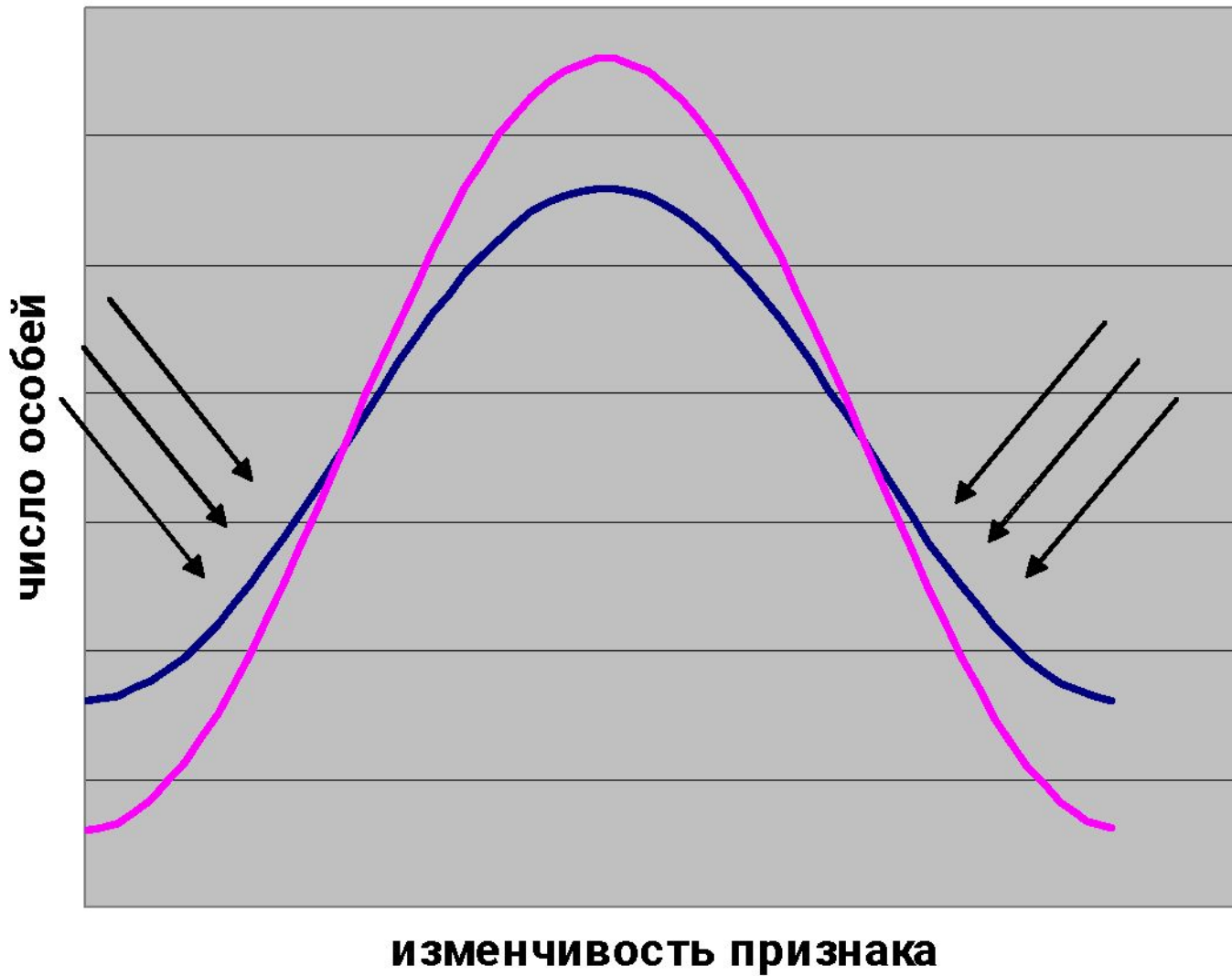


# Стабилизирующая форма отбора

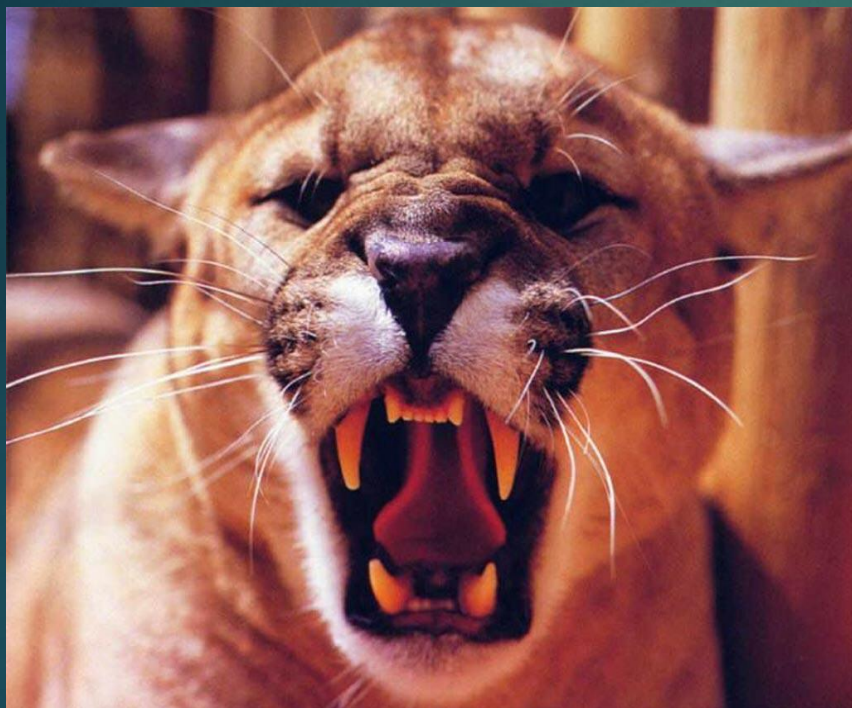


- ▶ НАБЛЮДАЕТСЯ ПРИ ДЛИТЕЛЬНОМ СОХРАНЕНИИ ПОСТОЯННЫХ УСЛОВИЙ СРЕДЫ.
- ▶ БЛАГОПРИЯТСТВУЕТ СОХРАНЕНИЮ ОПТИМАЛЬНОГО В ДАННЫХ УСЛОВИЯХ ФЕНОТИПА.
- ▶ ПОПУЛЯЦИЯ ОСТАЕТСЯ ФЕНОТИПИЧЕСКИ ОДНОРОДНОЙ



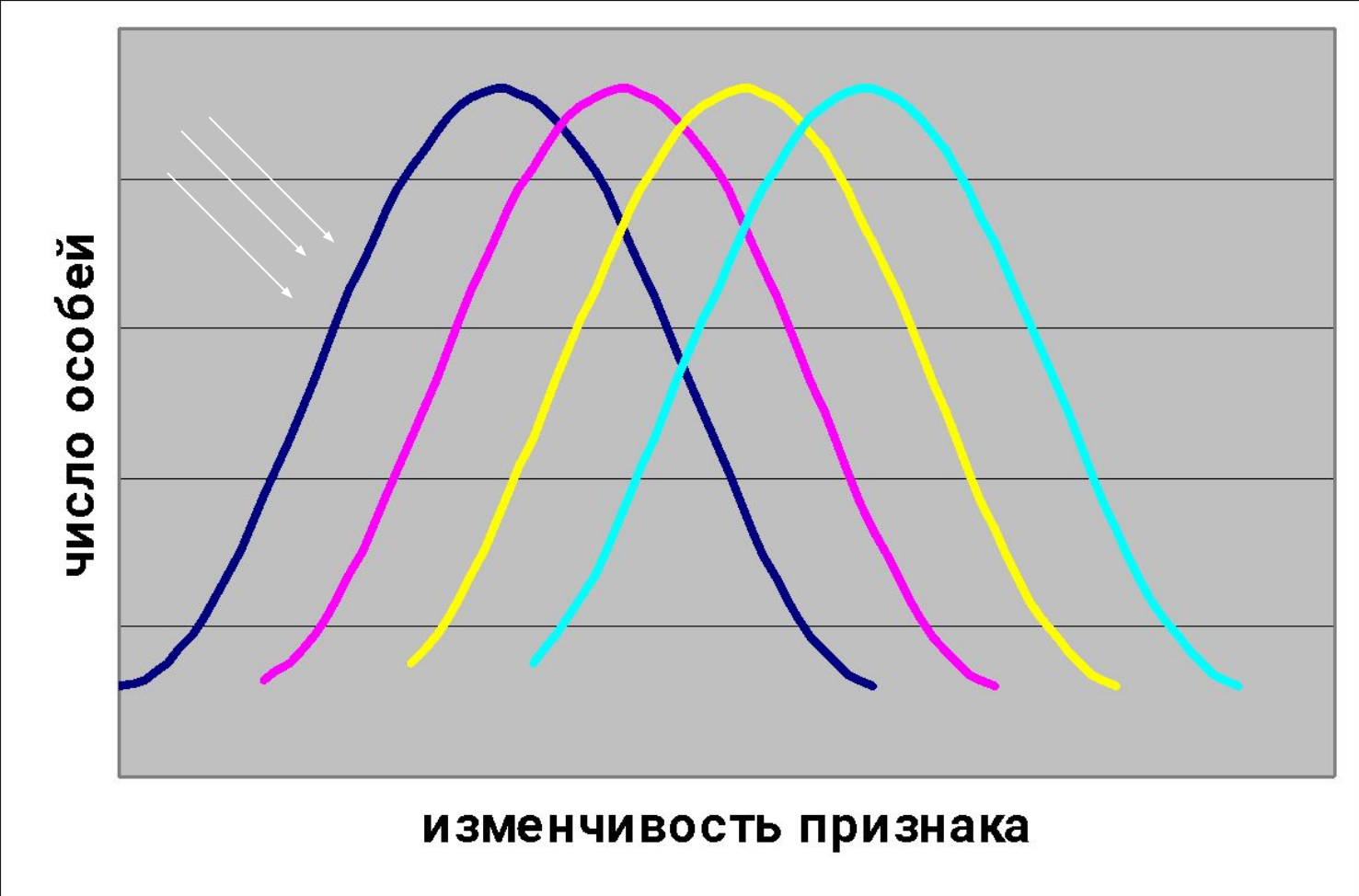


# Движущая форма отбора



- ▶ НАБЛЮДАЕТСЯ В МЕНЯЮЩИХСЯ УСЛОВИЯХ СРЕДЫ.
- ▶ В ПОПУЛЯЦИИ ОТ ПОКОЛЕНИЯ К ПОКОЛЕНИЮ ПРОИСХОДИТ ИЗМЕНЕНИЕ ФЕНОТИПА В ОДНОМ НАПРАВЛЕНИИ.







# Дизруптивная форма



- ▶ **НАБЛЮДАЕТСЯ В СЛУЧАЕ, КОГДА В РАЗЛИЧНЫХ ЧАСТЯХ АРЕАЛА ДЕЙСТВУЮТ РАЗЛИЧНЫЕ УСЛОВИЯ СРЕДЫ.**
- ▶ **ВНУТРИ ПОПУЛЯЦИИ ВОЗНИКАЕТ НЕСКОЛЬКО ОТЧЕТЛИВО РАЗЛИЧАЮЩИХСЯ ФЕНОТИПИЧЕСКИХ ФОРМ.**



**ТВОРЧЕСКАЯ РОЛЬ ЕСТЕСТВЕННОГО ОТБОРА** ПРОЯВЛЯЕТСЯ В ТОМ, ЧТО ДЕЙСТВУЯ МИЛЛИОНЫ И МИЛЛИАРДЫ ЛЕТ, ОН ВМЕСТЕ С ДРУГИМИ ФАКТОРАМИ ЭВОЛЮЦИИ СОЗДАЛ ВСЕ ОГРОМНОЕ МНОГООБРАЗИЕ ВИДОВ В ЖИВОЙ ПРИРОДЕ, ПРИСПОСОБЛЕННЫХ К ЖИЗНИ.



# ПОЛОВОЙ ОТБОР



- ▶ ЭТО ФОРМА ЕСТЕСТВЕННОГО ОТБОРА У НЕКОТОРЫХ ВИДОВ ЖИВОТНЫХ, ОСНОВАННАЯ НА СОПЕРНИЧЕСТВЕ ОДНОГО ПОЛА ЗА СПАРИВАНИЕ С ОСОБЯМИ ДРУГОГО.
- ▶ ЗА СЧЕТ НЕГО ПОЯВИЛСЯ **ПОЛОВОЙ ДИМОРФИЗМ** И РАЗВИЛИСЬ **ВТОРИЧНЫЕ ПОЛОВЫЕ ПРИЗНАКИ**.



# Сравнение естественного и искусственного отбора

заполните таблицу

Показатели	Искусственный отбор	Естественный отбор
<b>Исходный материал для отбора</b>		
<b>Отбирающий фактор</b>		
<b>Путь благоприятных изменений</b>		
<b>Путь неблагоприятных изменений</b>		
<b>Характер действия</b>	(направленный – ненаправленный)	(направленный – ненаправленный)
<b>Длительность</b>		
<b>Результат отбора</b>		
<b>Формы отбора</b>	Массовый, индивидуальный	



Спасибо за внимание!