



ВИКТОРИНА

«Дорожная азбука»

Цель: Закрепить правила дорожного движения.

Задачи:

- развивать у обучающихся азы дорожной грамоты;
- расширять знания о значении дорожных знаков;
- воспитывать чувство ответственности и осторожности на дороге.

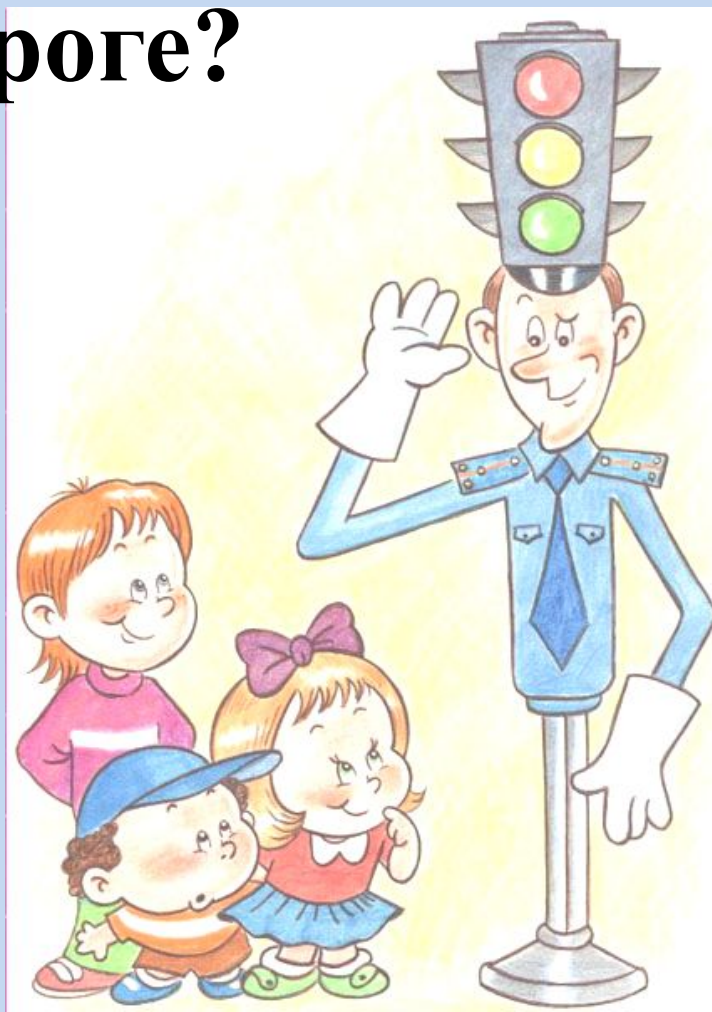
Подготовила: педагог-организатор
МОУ ДОД «Дом детского творчества
Ленинского района города Донецка»
ДЮК «Уголек»
Блашникова Е. В.

«Дорожная викторина»	<u>1</u>	<u>2</u>	<u>3</u>
«Автодорожные загадки»	<u>1</u>	<u>2</u>	<u>3</u>
«Дорожная азбука»	<u>1</u>	<u>2</u>	<u>3</u>

«Дорожная викторина»

1. Как следует идти пешеходу по загородной дороге?

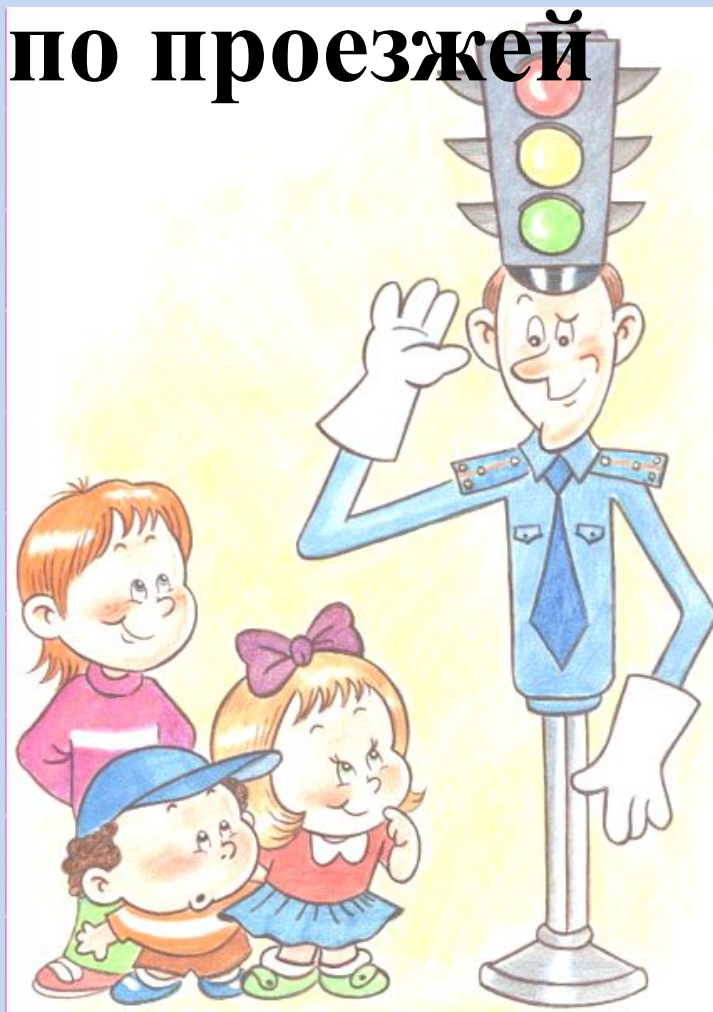
По левой обочине,
навстречу движению транспорта,
чтобы видеть его приближение.



«Дорожная викторина»

**2. С какого возраста разрешается
ездить на велосипеде по проезжей
части?**

С 14 лет



«Дорожная викторина»

3. С какого возраста ребенок может сидеть один на первом сиденье автомобиля, что рядом с водителем?

С 12 лет, но не забывайте, что это самое опасное место в автомобиле.



«Автодорожные загадки»

1. Здесь не катится автобус.

Здесь трамваи не пройдут.

Здесь спокойно пешеходы

Вдоль по улице идут.

Для машин и для трамвая

Путь-дорога есть другая.

Тротуар



«Автодорожные загадки»

2. Ну, а если пешеходу

Тротуар не по пути?

Если нужно пешеходу

Мостовую перейти?

Сразу ищет пешеход

Знак дорожный ... ?

Переход



«Автодорожные загадки»

3. Посмотри, силач какой:

На ходу одной рукой

Останавливать привык

Пятитонный грузовик.

Регулировщик



«Дорожная азбука»



Что обозначает дорожный знак?

Велосипедное движение запрещено

«Дорожная азбука»



Что обозначает дорожный знак?

Движение пешеходов запрещено

«Дорожная азбука»



Что обозначает дорожный знак?

Велосипедная дорожка

Молодцы!!!



Будьте внимательны на дороге!