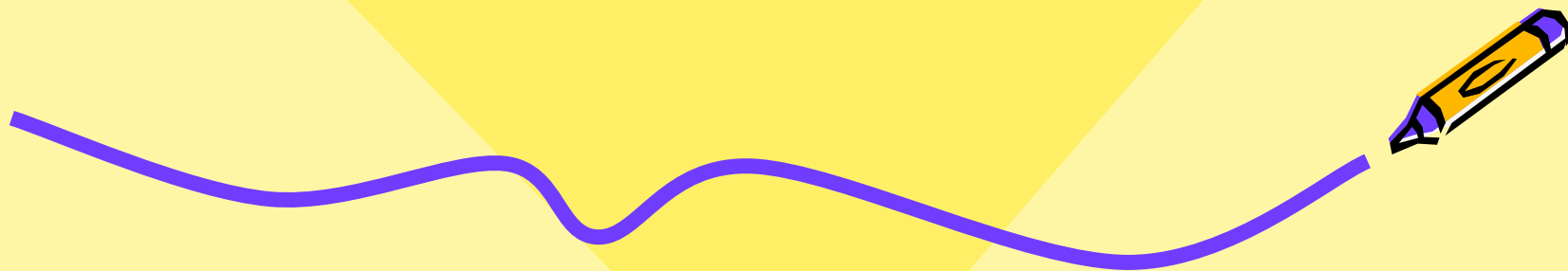




ПРОВЕРКА ЗНАНИЙ



Санкт-Петербург
Лицей №486
2006 год

3

Обозначьте на рисунке составляющие глазного яблока.

Склера

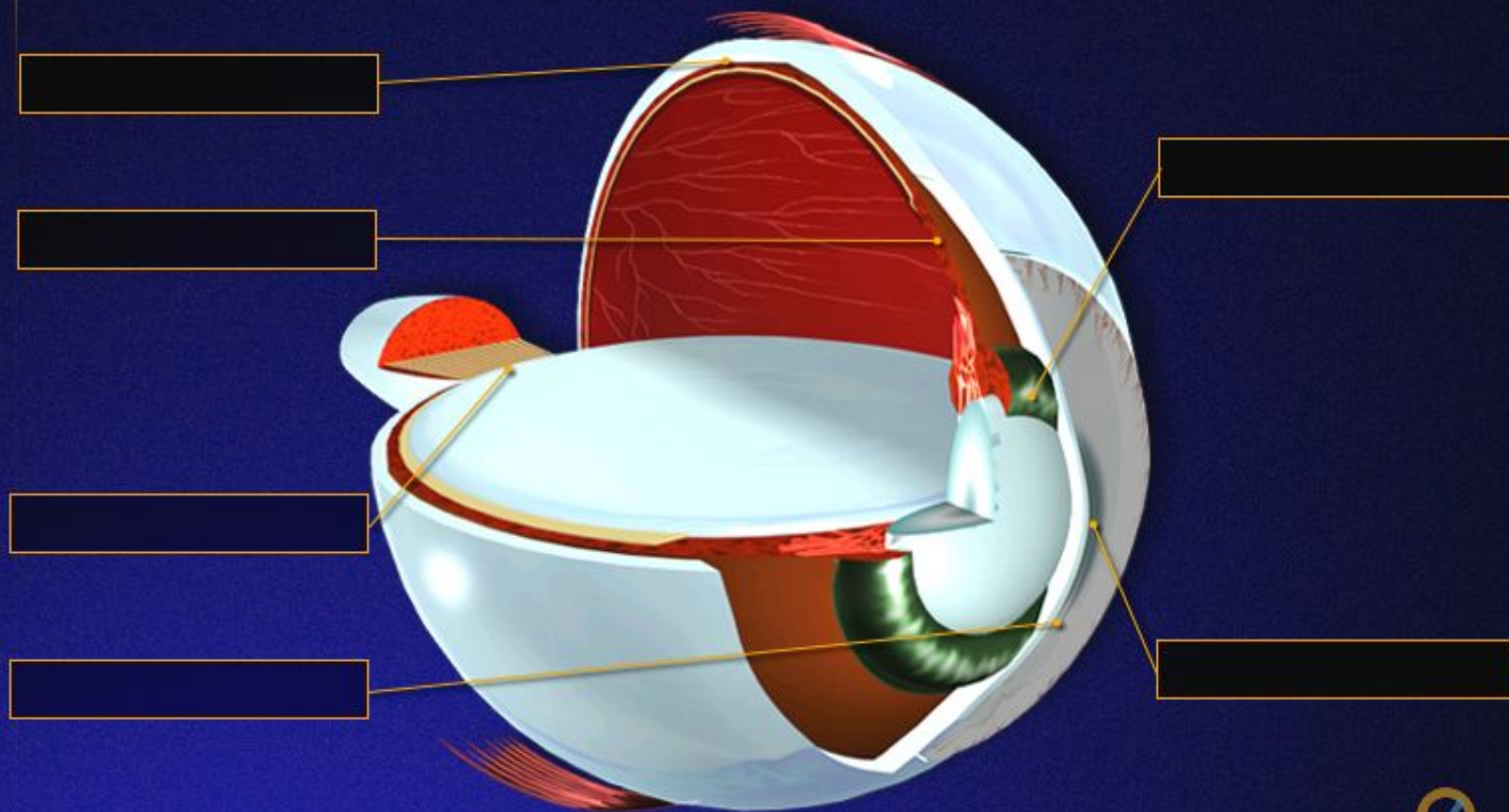
Роговица

Сосудистая оболочка

Радужка

Зрачок

Слепое пятно





1. Если изображение
получается за сетчаткой, то
ЭТОТ недостаток называется:

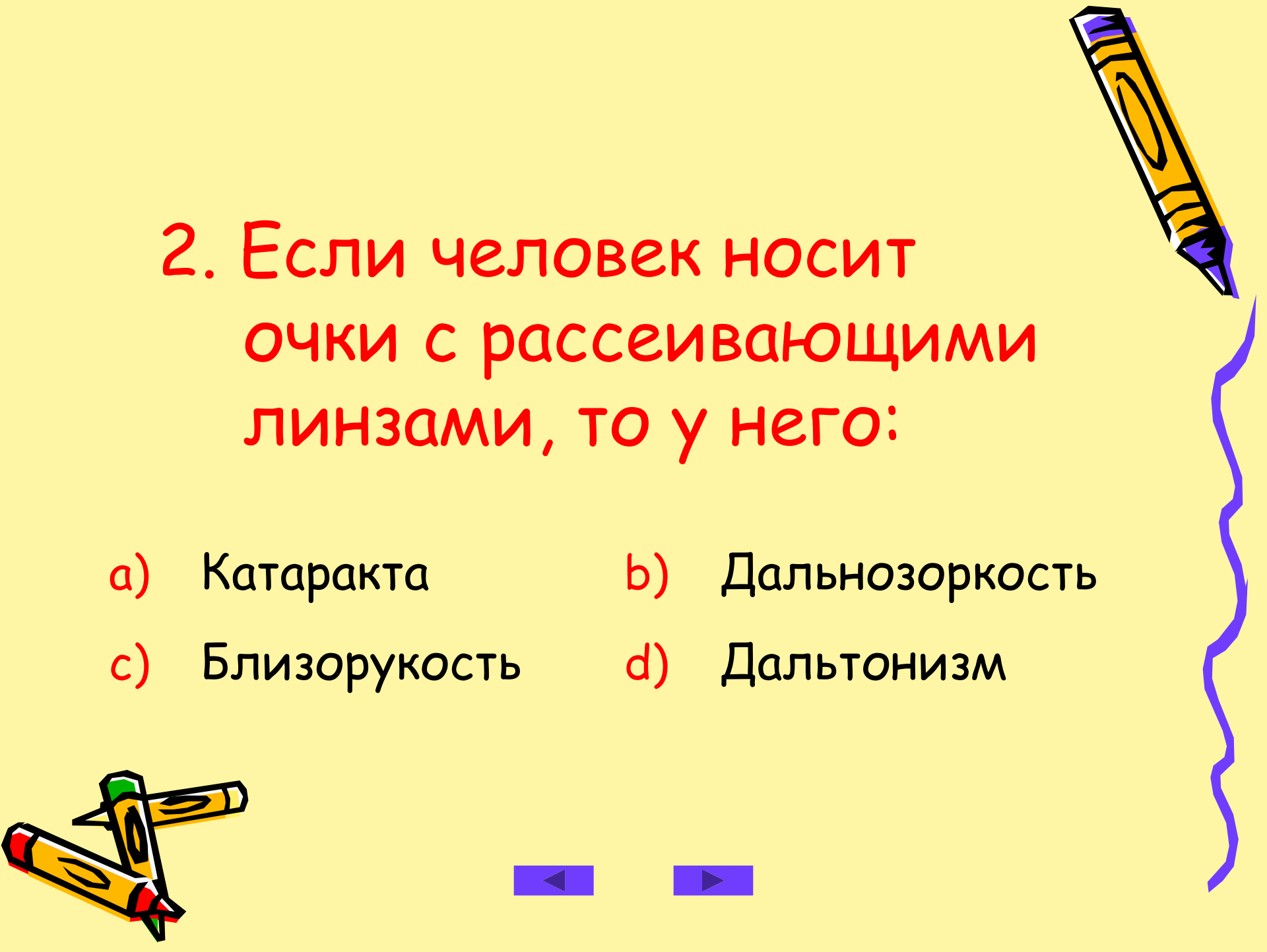
a) Близорукость

b) Астигматизм

c) Дальнозоркость

d) Косоглазие





2. Если человек носит очки с рассеивающими линзами, то у него:

a) Катаракта

b) Дальнозоркость

c) Близорукость

d) Дальтонизм



3. Наличие двух глаз у человека называется:



- a) Астигматизм
- b) Бинокулярное зрение
- c) Аккомодация
- d) Иллюзия



4. Что такое аккомодация?



- a) Приспособление к условиям
- b) Угол зрения
- c) Увеличение изображения
- d) Размытость изображения





6

Вставьте недостающие слова.

колбочки

фоточувствительные

желтое

палочки

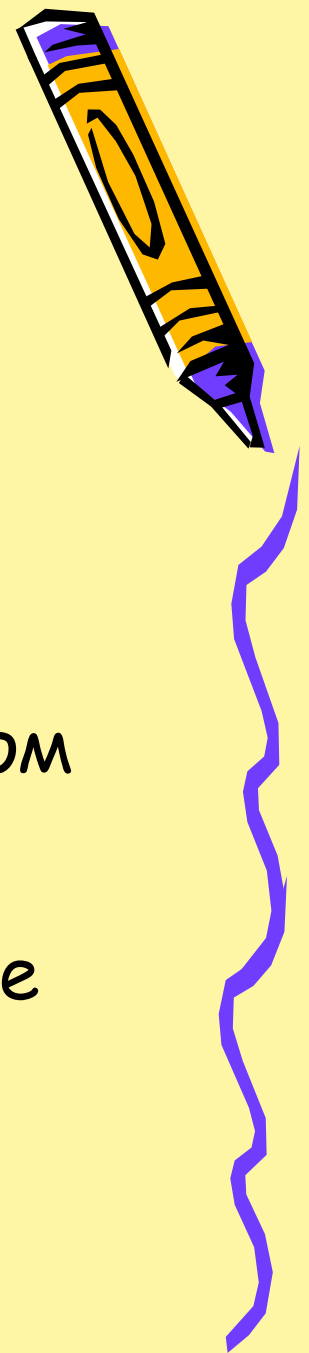
пятно

Палочки – это _____ клетки, расположенные в основном в небольшом углублении на сетчатке, которое называется _____

_____. _____ обеспечивают цветное зрение, а _____ – сумеречное.



7. Когда глаза сильнее утомляются?



- a) При рассмотрении мелких предметов
- b) При ярком свете
- c) При рассмотрении удаленных предметов
- d) В сумраке



5. Назовите расстояние наилучшего зрения

a) 5-20см

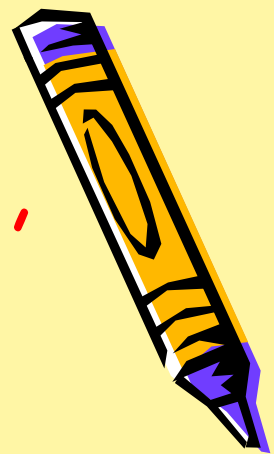
b) 17мм

c) 50см

d) 25см



6. Если человек с рождения был, слеп, а после операции прозрел, то вначале он не различает формы, величины, удаленности. Почему?



a) Не работают
мышцы

b) Не готов мозг

c) Форма глаза не в
норме

d) Нервный стресс

