

**ОСОБЕННОСТИ ОРГАНИЗАЦИИ РАБОТЫ С
ДЕТЬМИ С ОГРАНИЧЕННЫМИ ВОЗМОЖНОСТЯМИ
ЗДОРОВЬЯ ПРИ ИЗУЧЕНИИ ХИМИИ, БИОЛОГИИ И
ГЕОГРАФИИ**

Обучение детей с ограниченными возможностями здоровья – одна из актуальных проблем современного образования.

- недостаточный уровень познавательной активности
- незрелость мотивации к учебной деятельности
- сниженный уровень работоспособности и самостоятельности



Активные формы, методы и приёмы обучения

- индивидуальные карточки «сделай по образцу»
- карточки с определением физических величин

Молярная масса M — это отношение _____ данной порции вещества к его _____. Измеряется в _____.

- карточки определения координат

Игра «Координаты»

- 6 период, I группа, главная п/группа –
- 2 период, VII группа, главная п/группа –
- 4 период, 5 ряд, II группа –
- 4 период, V группа, побочная п/группа –
- 5 период, III группа, , побочная п/группа –
- 3 период, IV группа, главная п/группа –

ЭКСПЕРИМЕНТ, ЛАБОРАТОРНЫЕ И ПРАКТИЧЕСКИЕ РАБОТЫ

- Посильные задания
- Помощь консультанта
- Карточки-инструкции

Лабораторная работа №1

Устройство увеличительных приборов

Цель: изучить строение увеличительных приборов – лупы и микроскопа, научиться правильно работать с ними.

Оборудование: лупа, микроскоп №.


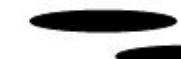


Ход работы:

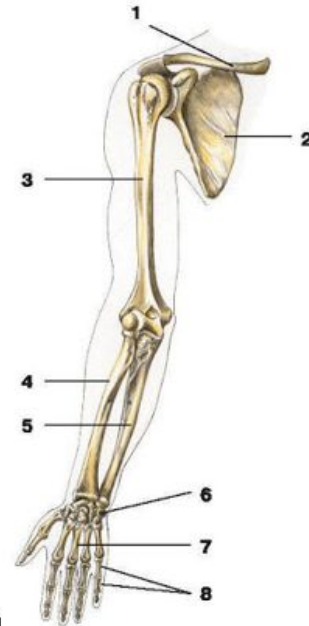
1. Рассмотрите ручную лупу. Какие части она имеет?
2. Зарисуйте строение лупы, подпишите ее части.
3. Рассмотрите кусочки мякоти плодов под лупой. Зарисуйте увиденное в тетрадь, рисунки подпишите.
4. Изучите микроскоп. Найдите с помощью рисунка №17 на странице 32 основные части микроскопа, подпишите их на рисунке.
5. Определите увеличение микроскопа.
6. Познакомьтесь с правилами пользования микроскопом.
7. Сделайте вывод по работе, запишите его в тетрадь.



СХЕМЫ, РИСУНКИ, ТАБЛИЦЫ

2. Заполните таблицу:

№	Форма бактериальной клетки	Название группы бактерий
1		
2		
3		
4		

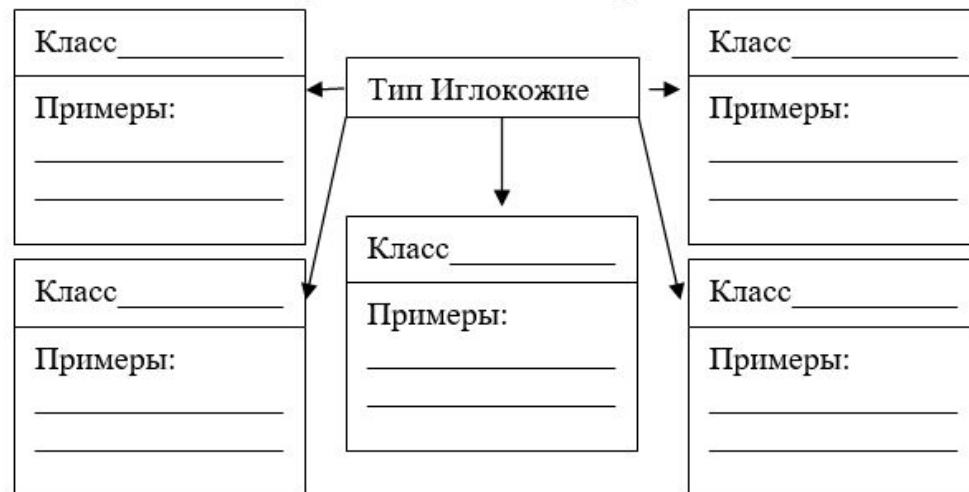


Карточка №1.

1. К какому типу скелета относится его часть, изображенная на рисунке. Назовите кости, обозначенные цифрами.

2. Какие изменения в строении верхних конечностей произошли у человека в связи с переходом к прямохождению.?

1. Заполните схему «Систематические группы Иглокожих»



ИСПОЛЬЗОВАНИЕ КРАСОЧНОГО ДИДАКТИЧЕСКОГО МАТЕРИАЛА



4 ГЕОГРАФИЯ: ИСТОЧНИКИ ИНФОРМАЦИИ И МЕТОДЫ ИССЛЕДОВАНИЯ
ГЕОГРАФИЧЕСКИЕ КООРДИНАТЫ

Параллели **Меридианы**

Северный полюс 90° с.ш. | Владивосток | Москва | Гринвич | Южный полюс 90° ю.ш.

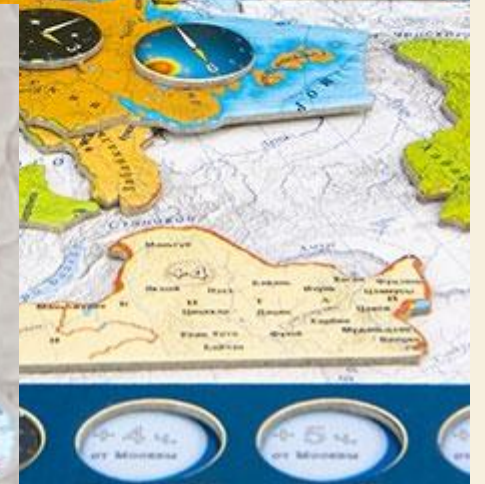
Владивосток - 43° с.ш. 132° в.д.
Москва - 56° с.ш. 38° в.д.
Новосибирск - 55° с.ш. 83° в.д.
мыс Игольный - 35° ю.ш. 20° в.д.

Определение географических координат

Москва | Новосибирск | Якутск | Владивосток

РАБОТА С КАРТОЙ

- географическое лото
- Географические пазлы



РАЗВИТИЕ МЕЛКОЙ МОТОРИКИ

- Игра «Биологический конструктор»



ЗАНИМАТЕЛЬНЫЙ МАТЕРИАЛ

- Загадки
- Кроссворды
- Ребусы



2 1 3 4 5 6 7 8 9

7. Автор рисунка, впервые обнаруживший клеточное строение растений

ТВОРЧЕСКИЕ ЗАДАНИЯ



АФРИКА



Африка считается колыбелью цивилизации. Это первый континент на котором появилась человеческая культура и общность.

Раньше жители жили по всей территории Африки, сейчас они встречаются только к югу от пустыни Сахара.



Водопад Виктория на реке Замбези в Южной Африке. Ширина водопада - 3800 м., высота - 120 м.



В Анжуре расположено уникальное озеро. В него вода в нем находится черными.




Именно в Африке находится единственная сохранившаяся чудо света - пирамида Хеопса.



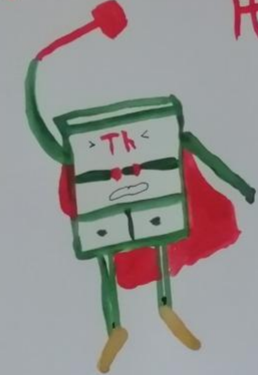
В Африке самое большое одиное животное




ХИМИЯ В НАШЕЙ ЖИЗНИ



Что мы носим, что едим,
Мен здоровью ли вредит?
Как кислоты выживать,
Чтобы что-то не взорвать



На все вопросы эти
Нам химия ответит.



Жизни химия нужна,
Как предит она важна.
И учить ее приятно
Мы должны от 1 до 2.

Лавиновская Ирина
5Б Южная Звезда

- Применение активных методов и приёмов обучения повышает познавательную активность учащихся, развивает их творческие способности, активно вовлекает обучающихся в образовательный процесс, стимулирует самостоятельную деятельность учащихся.

