

ПОРАЖЕНИЕ ДИЕНЦЕФАЛЬНО- ГИПОТАЛАМИЧЕСКОГО УРОВНЯ

Выполнил студент гр. ОКП-401:
Васильченко И.Е.

Диэнцефальный уровень:

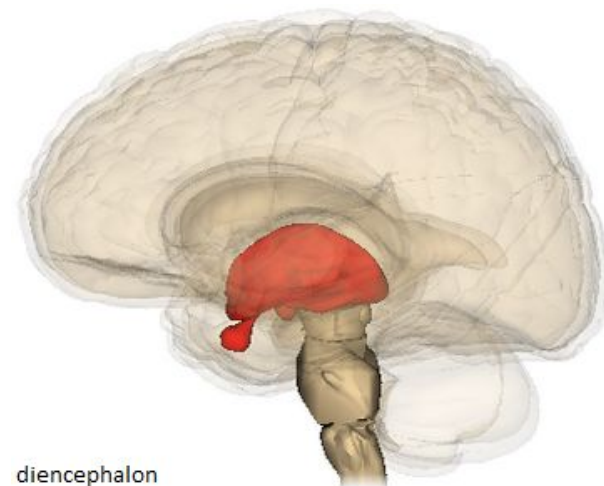
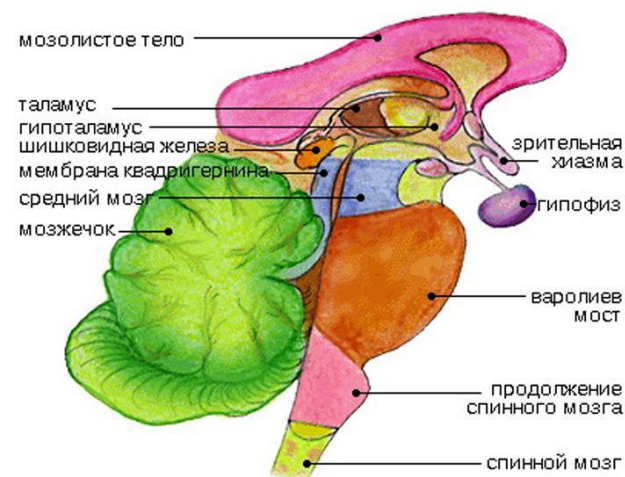
- Таламус
- Гипоталамус
- Эпиталамус
- Субталамус
- Гипофиз
- Третий желудочек

Вблизи: зрительный перекрест, зрительные нервы

Нарушения связаны:

- Новообразованиями
- Травмами/кровоизлияниями
- Аномалиями развития

промежуточный мозг



diencephalon

Характеристика:

Помимо эндокринных нарушений – психические нарушения:

- Астенические проявления
- Аффективные проявления+ расстройства влечений
- Психозы
- Органическая деменция

На примере Адипозо-генитальной дистрофии (Синдром Пехкранца — Бабинского — Фрелиха):

Эйфория - > апатия, вялость.

При б. Иценко-Кушинга :

- Физическая, психическая астения с безразличием
- Депрессивные
- Параноидные
- Маниакальные проявления

При прогрессировании- Корсаковский синдром

Аденома гипофиза в большинстве случаев.



Характеристика:

- Акромегалия:
 - на начальных этапах – астения, адинамия
 - ГБ, нарушения сна
 - эмоциональная лабильность
 - расстройство либидо
- Органическая деменция – редко

В большинстве случаев – аденома гипофиза.

Новообразования: