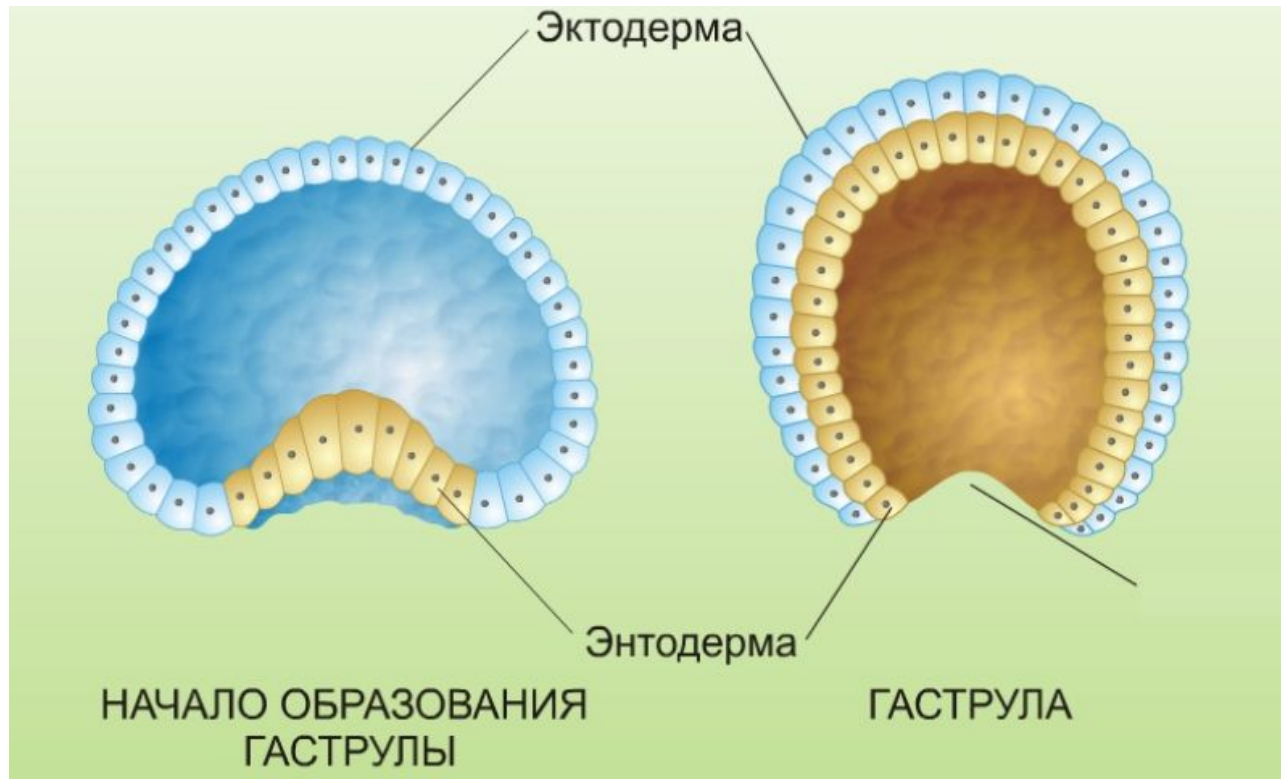


Гастроляция. Типы гастроляции. Характер гастроляции у человека.

Самохвалов Артем Николаевич

Группа 103с



Гаструляция – это совокупность процессов, приводящих к образованию гастролы.

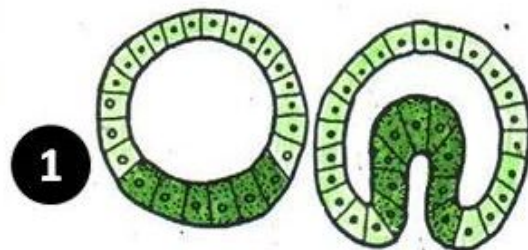
Гастролла – зародыш, состоящий из нескольких зародышевых листков.

Эктодерма- (от греч. ectos – находящийся снаружи)

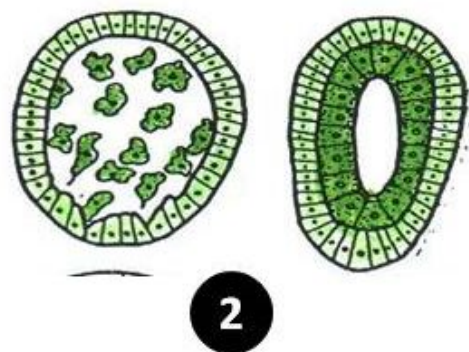
Энтодерма- (от греч. entos – находящийся внутри)

Гастрюляция

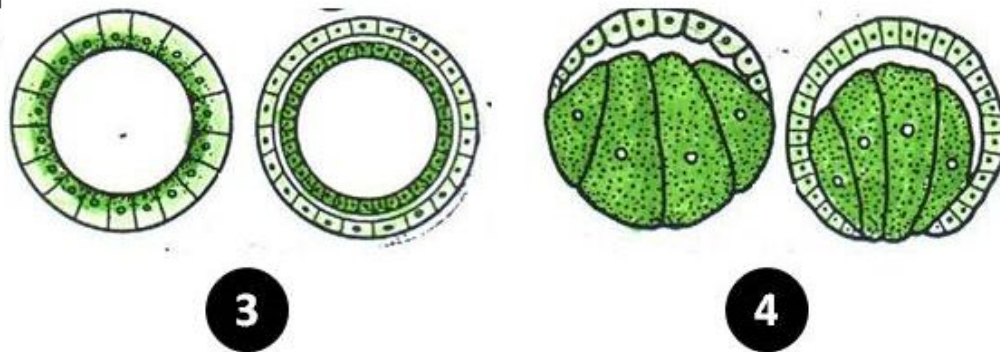
1 Инвагинация



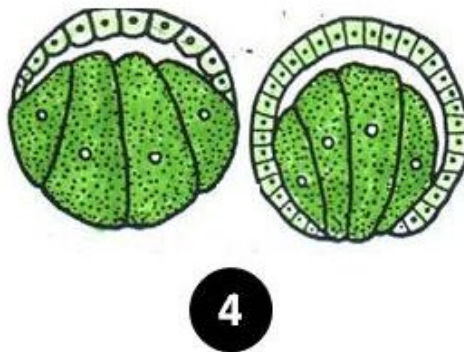
2 Иммиграция



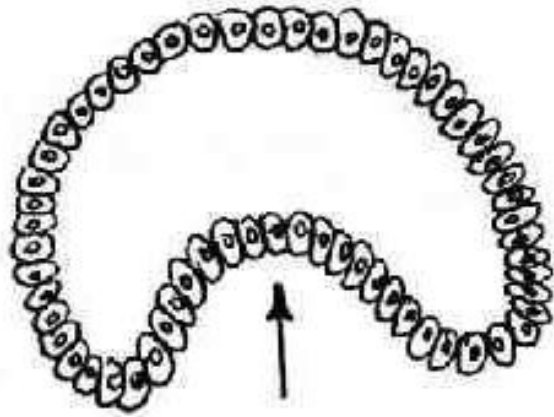
3 Деляминация



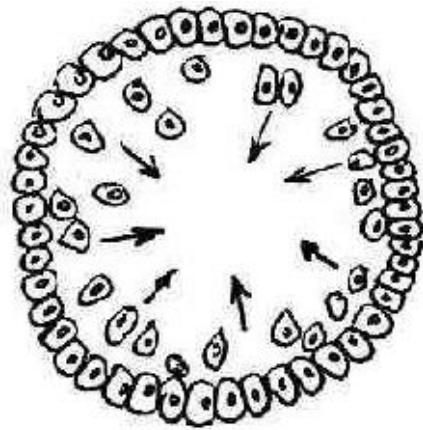
4 Эпиволия



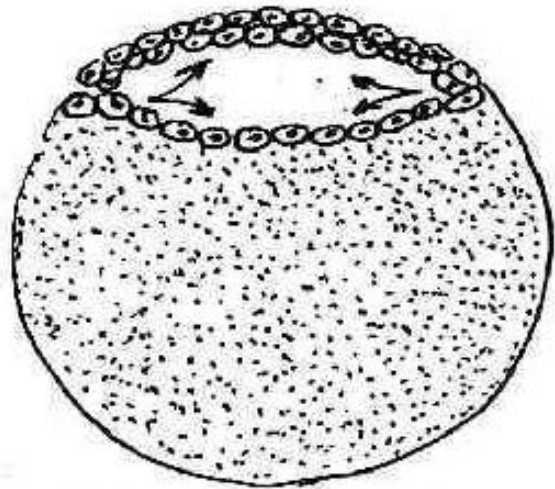
Типы гаструляции:



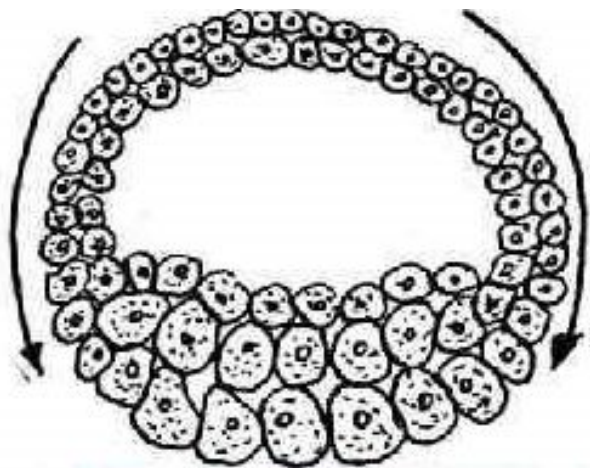
1. **Инвагинация** —впячивание вегетативного полюса.



2. **Иммиграция** —выселение отдельных клеток из бластодермы внутрь.



3. **Деляминация** — расслоение.



4. **Эпиволия** — обрастание.

Гастрюляция у человека проходит в два этапа

1. Деляминация

(расщепление) на 7-е сутки

Образуется два листка:

Наружный листок – **эктодерма**

И внутренний – **энтодерма**,

обращенный в полость

бластоцисты.

2. Иммиграция

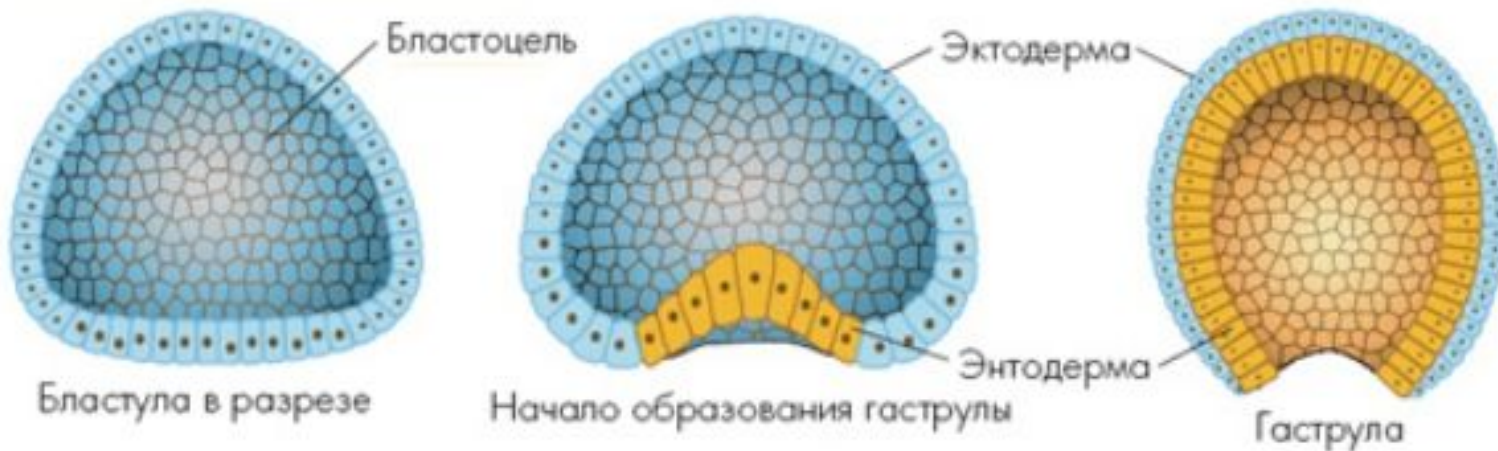
(перемещение) на 14-15 сутки

Клеточный материал

перемещается из первичной

полоски в пространство между

эктодермой и энтодермой.



Спасибо за внимание!

Интернет источники: <http://samzan.ru/45653>;

<https://magictemple.ru/tipy-gastruljicii-u-cheloveka/> ;

<https://studall.org/all3-2780.html>; <http://bioword.ru/G/G061.htm>;

<https://present5.com/gastrulyaciya-lekciya-5-obshhaya-xarakteristika/> ;