

A large, stylized graphic element in the background, consisting of a white shape with a double-line border that resembles a speech bubble or a stylized wave, set against an orange background.

HOTMET

**Теплоотражающее
энергосберегающее покрытие**

НОТМЕТ

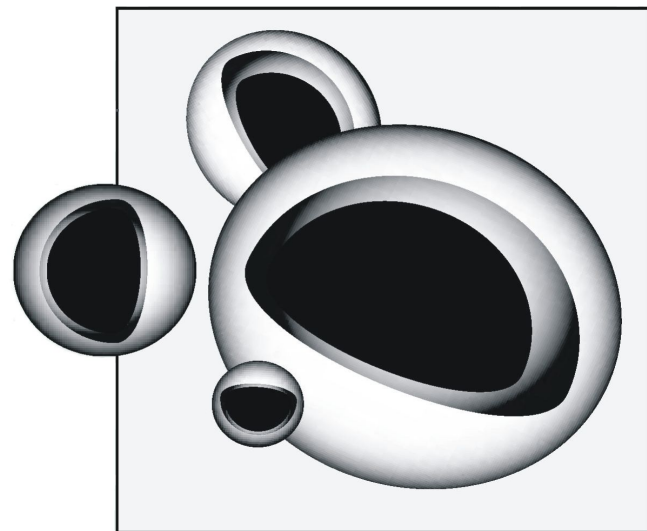
Способы сбережения тепла

- ✓ минеральная вата;
- ✓ вспененные пористые материалы (ППС, ППХ, К- Flex);
- ✓ теплые штукатурки;
- ✓ специальные краски

НОТМЕТ

Для быстрого и экономичного решения проблемы **энергосбережения** и **тепло-ИЗОЛЯЦИИ** объектов промышленного и гражданского строительства создано сверхтонкое покрытие

НОТМЕТ - сверхтонкое
покрытие «Жидкая теплоизоляция»
на основе керамических микросфер,
с введением акриловых смол и
технологических
добавок.



НОТМЕТ

Наносится на
любые поверхности:

бетон



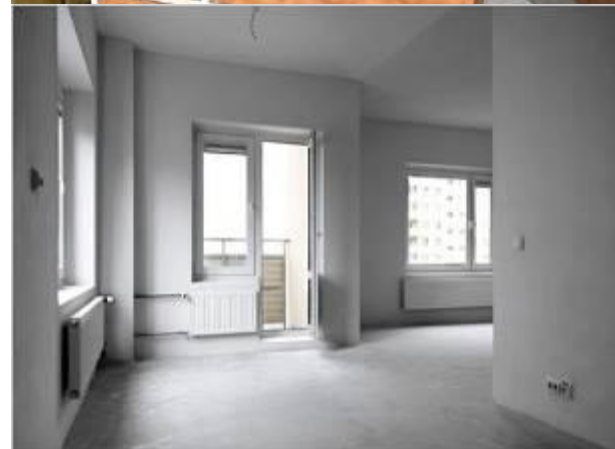
кирпич



штукатурка



**СТЕНЫ
И
ПЕРЕКРЫТИЯ**



НОТМЕТ

Наносится на
любые поверхности:

металл



→ **черный**



→ **оцинко-
ванный**



→ **металло-
черепица**

дерево



лакированное ↗



окрашенное ↗

НОТМЕТ

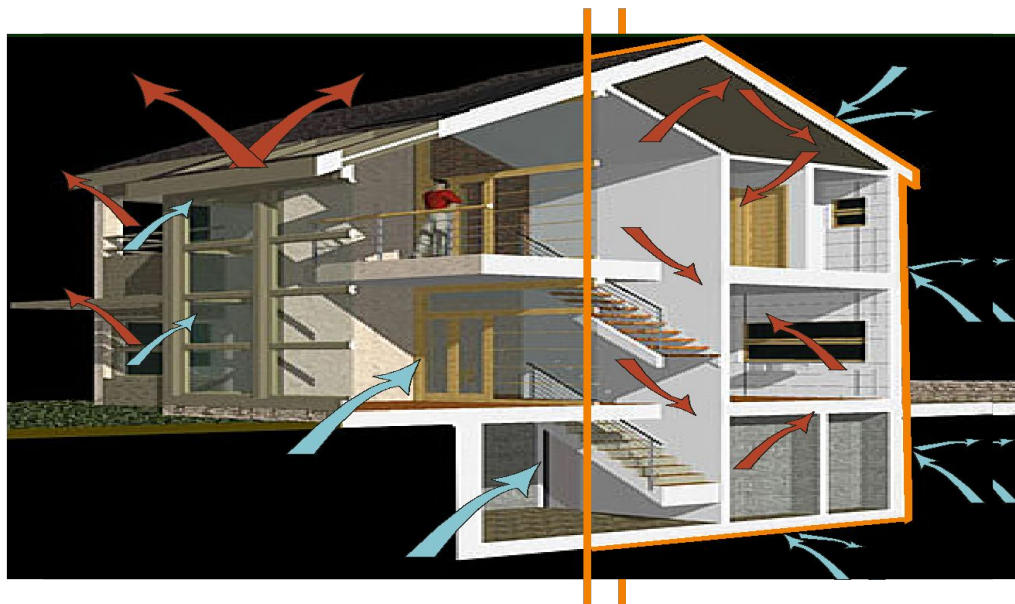
Область применения:

- Новостройки
- Реконструкция старого жилого и нежилого фонда
- Устранение мостиков холода
- Емкости, цистерны, резервуары
- Теплотрассы, трубопроводы и технологическое оборудование.



НОТМЕТ

Теплопотери зданий и сооружений



До «НОТМЕТ»:
стены - 35%,
кровля – 25%,
полы – 15%.

После «НОТМЕТ»:
стены - **не более 10%**,
кровля и полы – **не более 5%!**

НОТМЕТ

Преимущества:



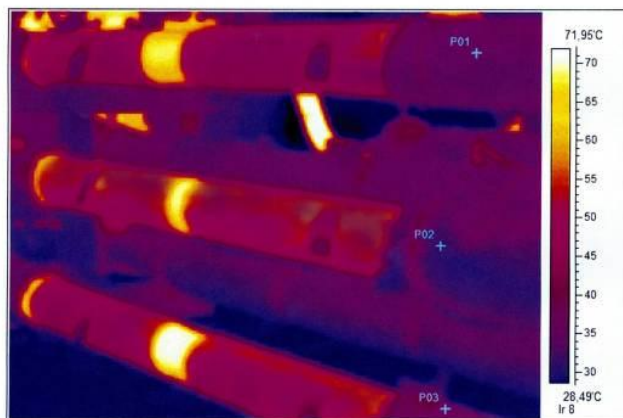
- ✓ не создает нагрузку на несущие конструкции
- ✓ уменьшение потерь тепла изнутри,
ограничение поступления избыточного тепла или холода снаружи.

НОТМЕТ

Преимущества:



**позволяет использовать
механизированные технологии
нанесения материалов**



**установление нужного темпера-
турного режима всего за 1, 2, 3
или 4 слоя краски;**

НОТМЕТ

Преимущества:



- ✓ не служит укрытием для грызунов;
- ✓ препятствует появлению конденсатов и появлению конденсатов;
- ✓ нетоксичен, не содержит вредных веществ;
- ✓ полная стоимость теплоизоляции равна стоимости окрасочных работ;

НОТМЕТ

Теплоизоляция традиционными материалами

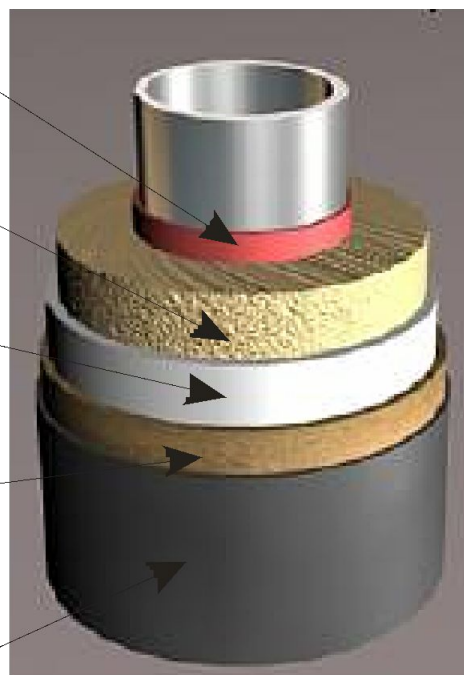
двухслойный грунт

маты прошивные

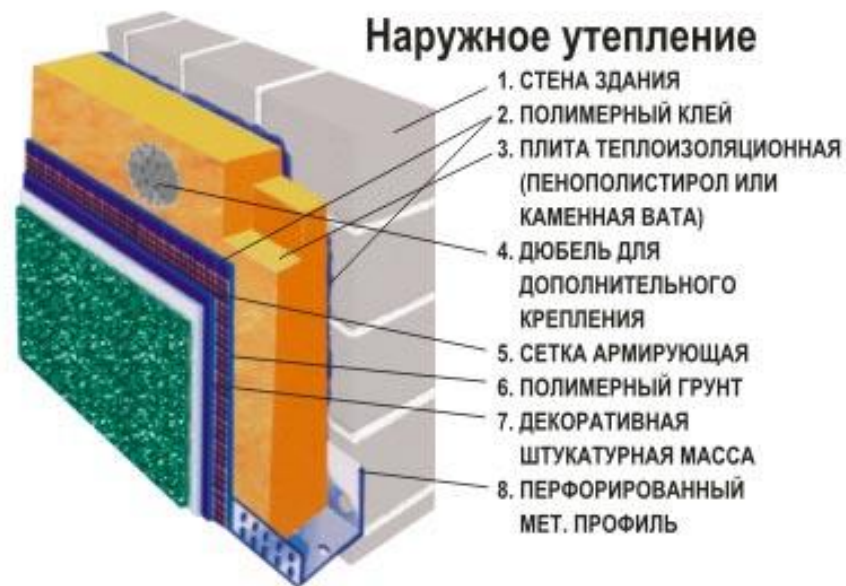
пароизоляция

рубероид

оцинкованное
железо



Наружное утепление



НОТМЕТ

Теплоизоляция традиционными материалами

Традиционная теплоизоляция
=
большие трудозатраты,
высокая квалификация рабочих
+
большие
финансовые расходы

НОТМЕТ

Современная жидкая теплоизоляция



НОТМЕТ



1 мм «НОТМЕТ»
=
50 мм минплиты

t° эксплуатации:
от **-10°C**
до **+250°C**

Долговечность покрытия
10 лет

НОТМЕТ

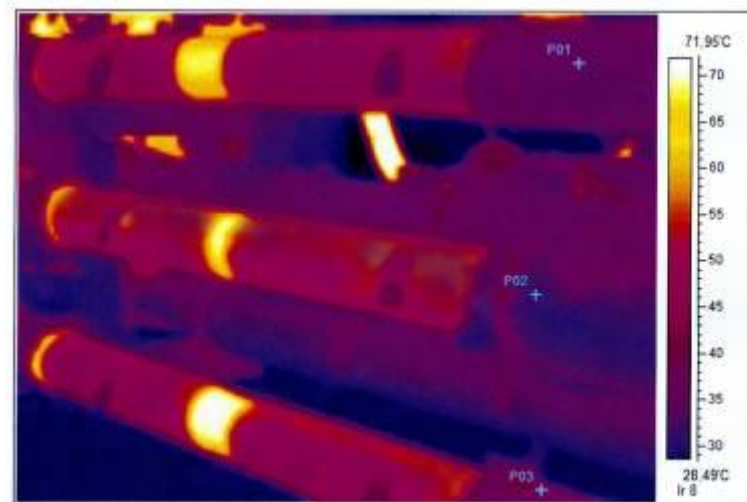
Современная жидкая теплоизоляция

Жидкая теплоизоляция
=
Трудозатраты на окраску
+
финансовые расходы

НОТМЕТ Испытания.

теплоизоляции отмечен ряд эксплуатационных преимуществ:

- антивандальная устойчивость,
- простота в монтаже и восстановлении целостности покрытия,
- легко нормируемый слой изоляции,
- min воздействие параметров природного характера.



НОТМЕТ

Наши объекты

Покраска ёмкостей
производилась
теплоизоляционной краской
«НОТМЕТ» на территории
завода АО «УЗБЕХИММАШ».
Аппаратом «GRAGO»



ЁМКОСТ
И

Дренажная ёмкость :
Покрашена теплоизоляционной
краской – покрытием
«НОТМЕТ»
для компании
«ENTER ENGINIRING» LLC для
использования месторождения
«Учкир».



Реактор из нержавеющей стали
на
территории цеха №-3
АО «Chirchik -
Maxsam»



« НОТМЕТ » -

**Ваш добросовестный и
трудолюбивый помощник,
отвечающий за надежную
теплоизоляцию!**

Спасибо за внимание!!!