

# ΚοπτοΡΥ C



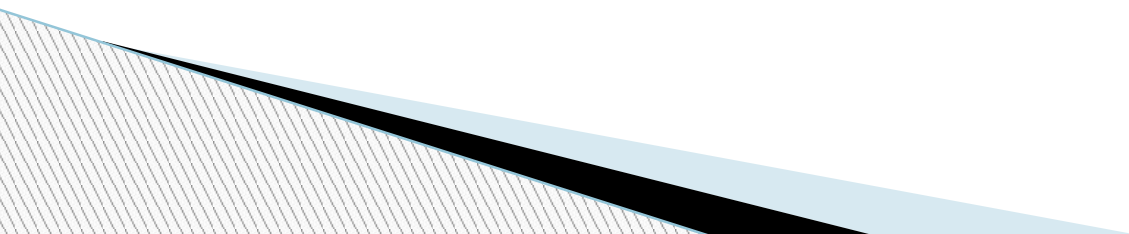
# Деятельность:

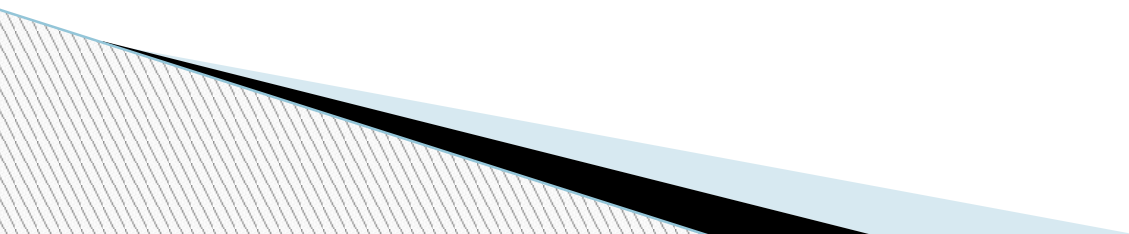
Продажа

Аренда

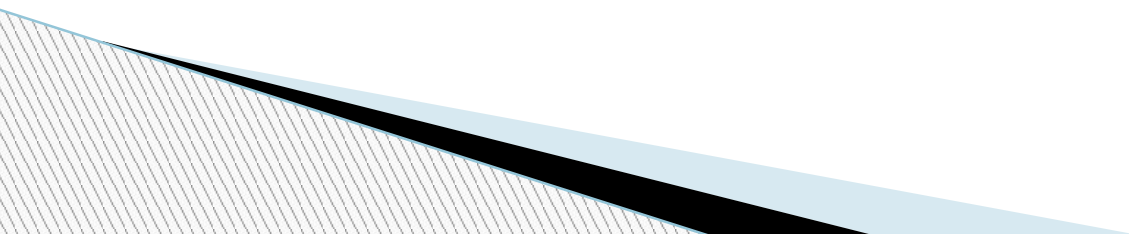
Сервис, ремонт, обслуживание





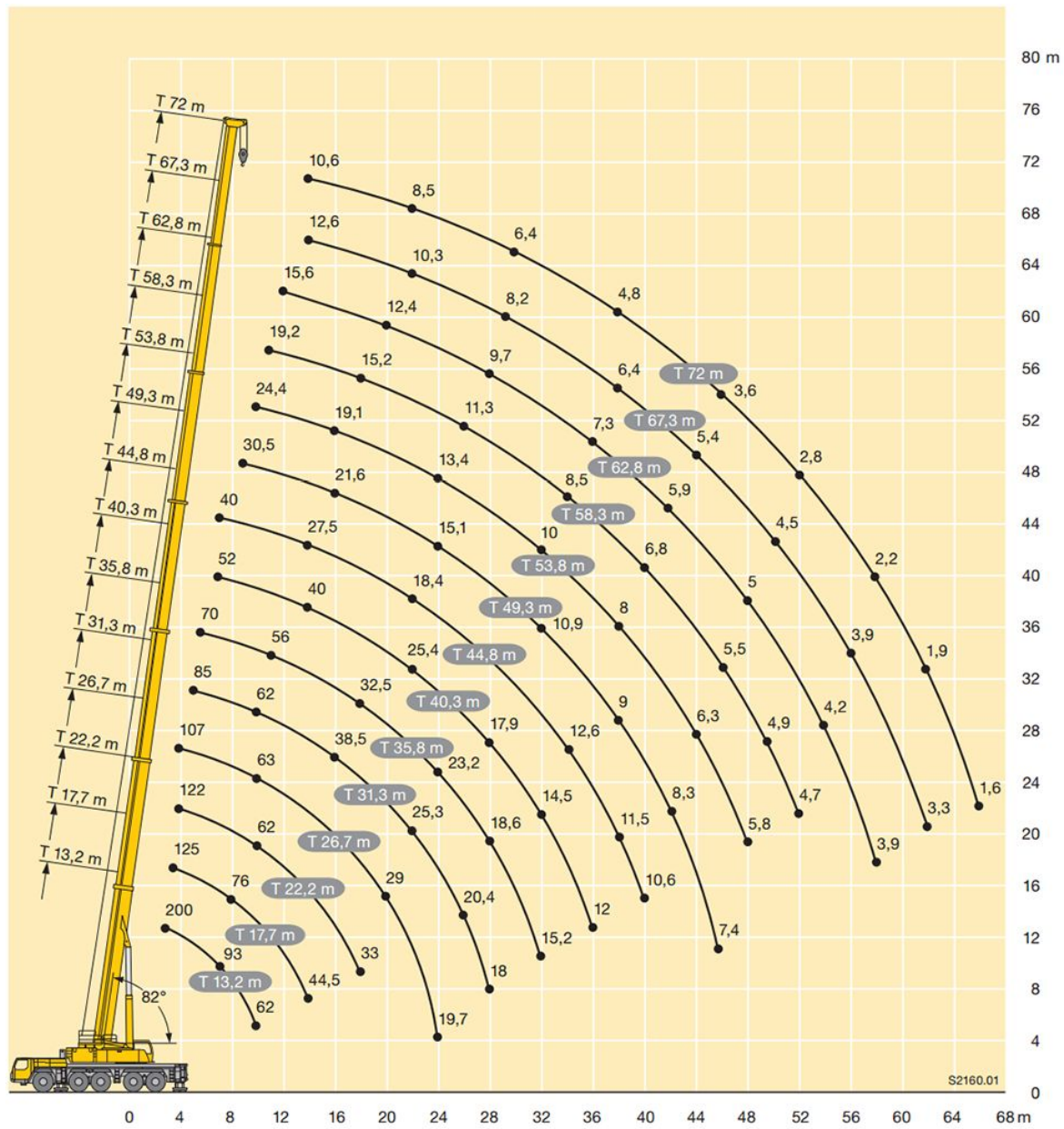








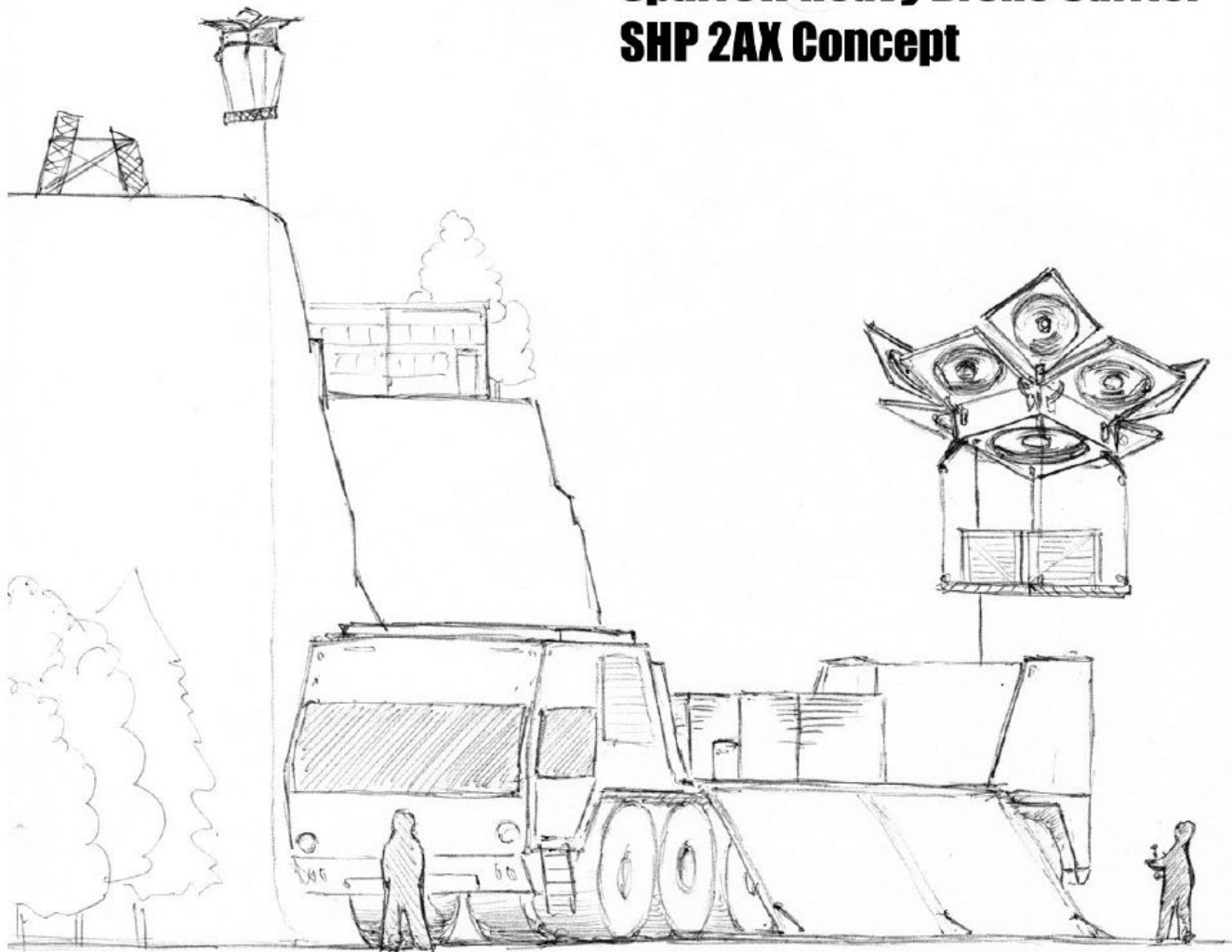




S2160.01



# Sparrow Heavy Drone Carrier SHP 2AX Concept



# Потребители

Предприятия сельского хозяйства

Все компании имеющие доставку по городу

Крупные строительные компании

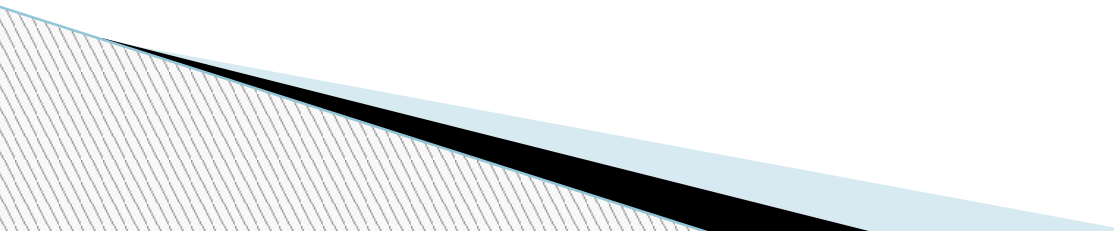
Непредсказуемый спрос

# Основные фонды

- ▣ Гараж-мастерская



# Персонал

- Директор
  - Главный инженер
  - Менеджер по продажам
  - Програмист-робототехник
  - Оператор управления
- 

# Поставщики

- ▣ Volocopter
- ▣ Liebherr

**LIEBHERR**



# Субституты

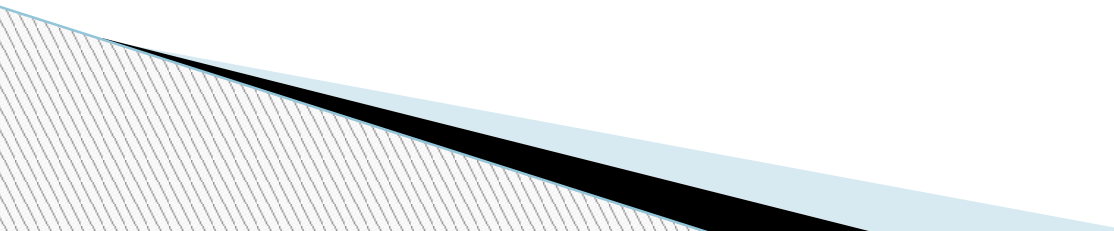
- СНГ вертолет МИ-8, скорость до 220 км/ч, дальность полета 480 км
- 4800\$ /час
- Почасовая аренда с момента взлета с аэродрома
- Максимальный вес груза на подвеске: 3000 кг



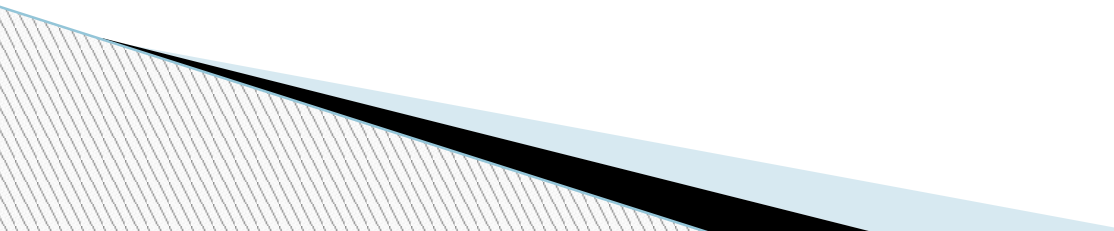
# Цель

- ▣ Объем продаж в первый год 10 млн.руб.

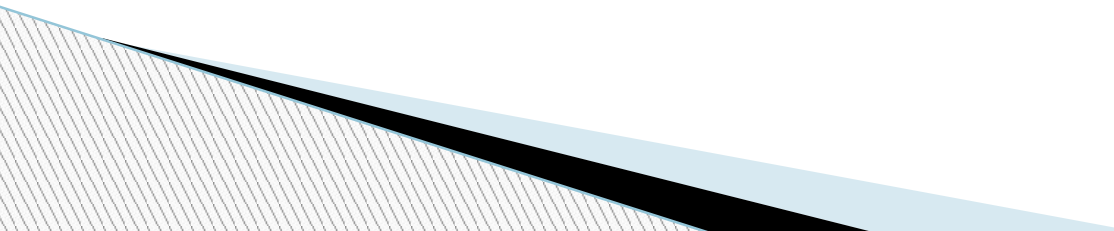
# Задачи

- Распространить информацию о новых технологиях и их преимуществах
  - Наладить тесные партнерские отношения с производителями с целью гибкого реагирования на потребность клиента (совместная разработка новых узлов и конструкций)
  - Найти первого клиента и проработать с ним практическую реализацию идей
  - Подготовить демонстрационный сценарий использования
- 

# Последовательность

- Планирование
  - Анализ рынка
  - Маркетинговые исследования
  - Регистрация юр. лица
  - Налаживание отношений с поставщиками
  - Подбор помещения
  - Наем и обучение персонала
  - Закупка товара и его реализация
- 

# Маркетинг

- ▣ Изучение потребностей клиентов
  - ▣ Продвижение всех преимуществ новых технологий, с помощью демонстраций
  - ▣ Участие в технических выставках
- 

# Организационная структура



# Финансовый план

Расходы (тыс. руб.):

- Закупка оборудования 500
  - Аренда 100 (в мес.)
  - ЗП 282,15 (в мес.)
  - Накладные расходы 30
  - Закупка товара 2000
- Итого 2412,15+500

Доходы (тыс. руб.)

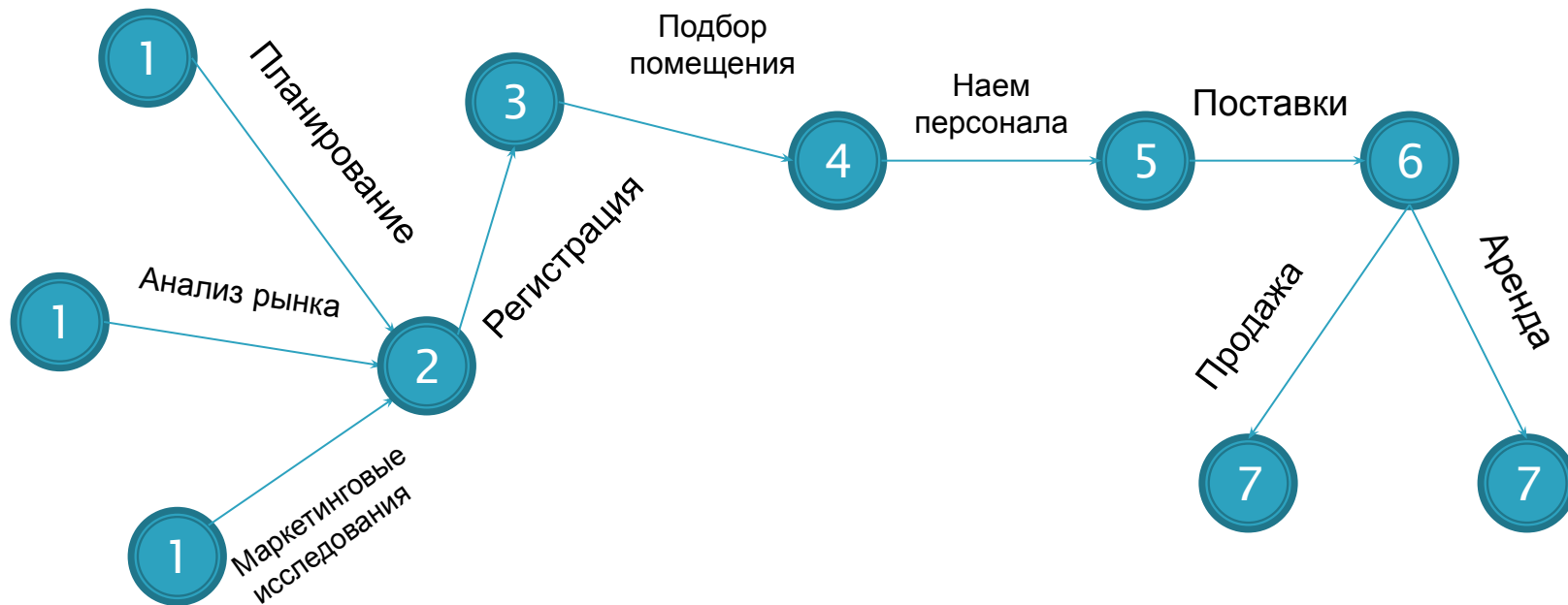
- Доход от аренды 554,7945
- Доход от продаж 2219,178

- Чистая прибыль 289,458 тыс. руб в мес.
- Рентабельность 12%

Год	ДП	Ставка 10%	ДДП
0	-4000	1	-4000
1	2973,496	0,9091	2703,205
2	3473,496	0,8264	2870,497
Итого			1573,702

- Срок окупаемости 1,5 года

# Сетевой график





**Благодарю за внимание**

