

**ПОНЯТИЕ ХАРАКТЕРА. ТИПОЛОГИЯ
ХАРАКТЕРОВ. СПОСОБЫ
ФОРМИРОВАНИЯ ХАРАКТЕРА.**



ХАРАКТЕР

Сочетание устойчивых психических особенностей человека, определяющих его поведение в жизненных обстоятельствах и в первую очередь – при взаимодействии с окружающими людьми.



ДИНАМИКА, ВОЛЯ, ПРИВЫЧКИ.

- ❖ **Динамика** - это рисунок действий, прочерченный непроизвольной ситуативной мотивацией.
- ❖ **Воля** - способность собирать силы, чтобы добиваться своих целей.
- ❖ **Привычки** - сложившиеся со временем шаблоны поведения, окостеневшие повороты живого характера.



ИДЕИ

- ❑ Характер человека формируется довольно рано в онтогенезе и на протяжении остальной его жизни проявляет себя как более или менее устойчивый.
- ❑ Те сочетания личностных черт, которые входят в характер человека, не являются случайными. Они образуют четко различимые типы, позволяющие выявлять и строить типологические характеров.





СПОСОБЫ ФОРМИРОВАНИЯ ХАРАКТЕРА



СЛЕДОВАНИЕ ПРИМЕРУ



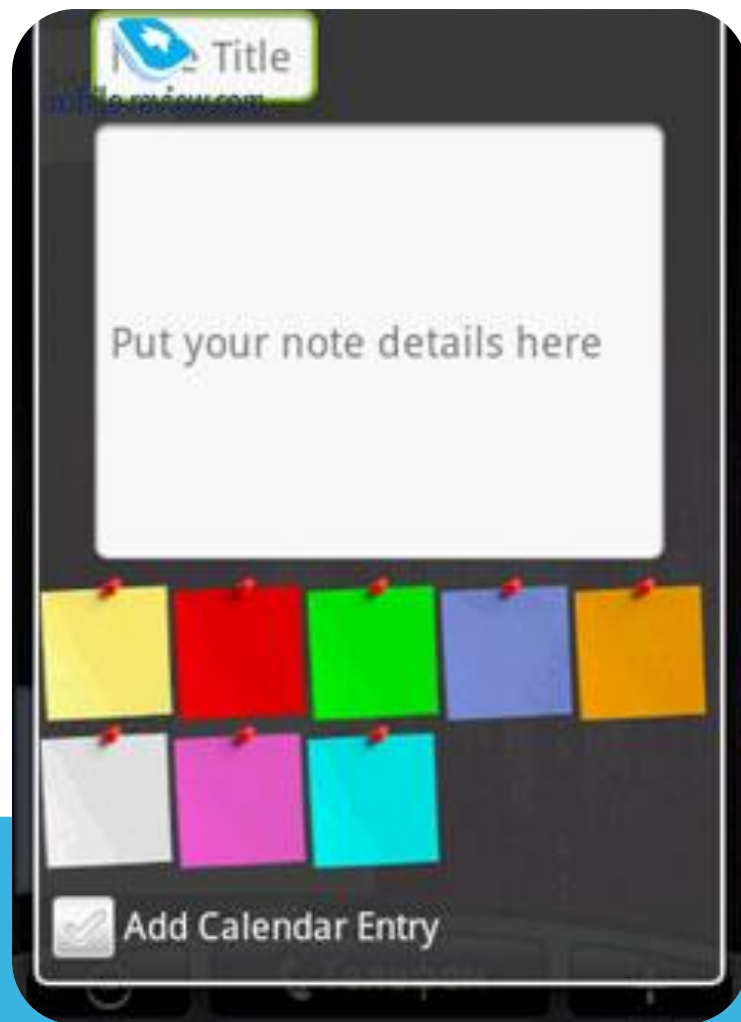
Подражание
истинная форма похвалы

истинная форма похвалы

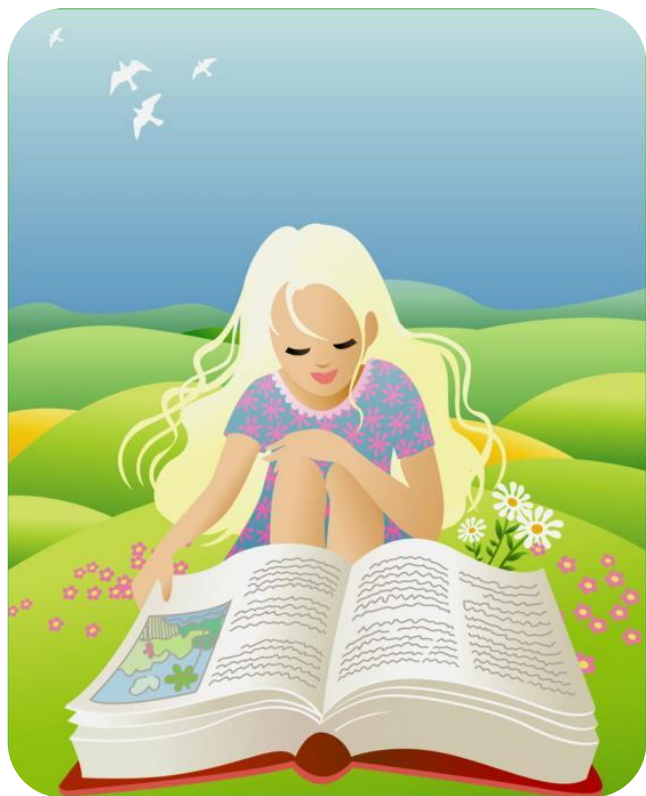
ПРОГОВОРЕНИЕ



ВЕДЕНИЕ ЗАМЕТОК



ЧТЕНИЕ



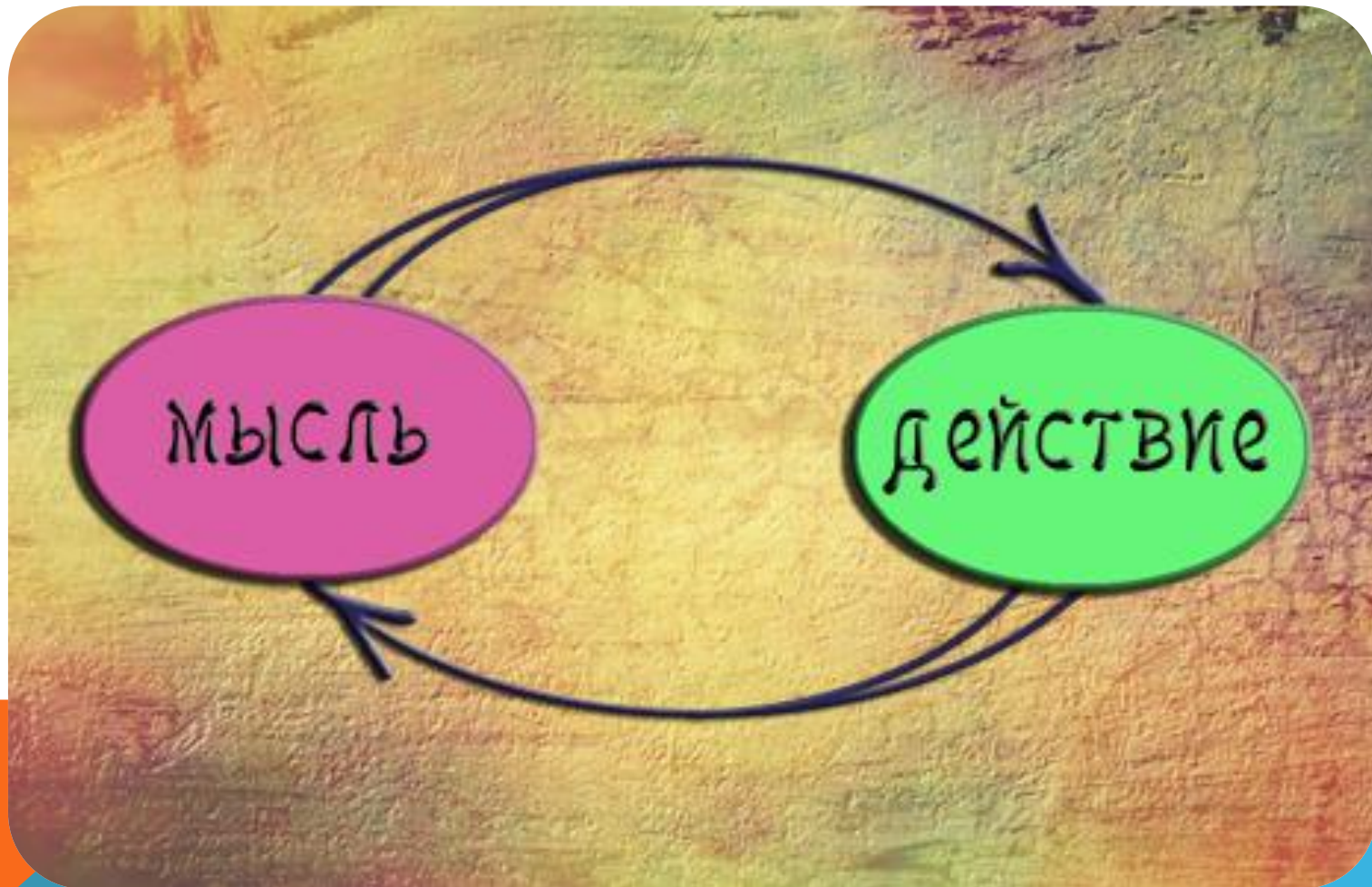
НРАВСТВЕННЫЕ ДИСКУССИИ



РОЛЕВЫЕ ИГРЫ



ДЕЙСТВИЕ



ГРАФОЛОГИЧЕСК ИЙ ТЕСТ

МАЛОМЕРНЫЕ БУКВЫ: МАЛЕНЬКИЕ (НЕ БОЛЕЕ 5 ММ) — 3 БАЛЛА, МАЛЕНЬКИЕ — 7, СРЕДНИЕ—17, КРУПНЫЕ (СВЫШЕ 7 ММ) — 20.

2. НАКЛОН БУКА: ВЛЕВО — 2 БАЛЛА, ЛЕГКИЙ НАКЛОН ВЛЕВО— 5, ПРЯМОЕ НАПИСАНИЕ—10, ЛЕГКИЙ НАКЛОН ВПРАВО — 6, ВПРАВО — 14.

3. ФОРМА БУКВ: ОКРУГЛАЯ — 9 БАЛЛОВ, БЕСФОРМЕННАЯ — 10, УГЛОВАТАЯ—19.

4. НАПРАВЛЕНИЕ СТРОК: ПОЛЗУТ ВВЕРХ — 16 БАЛЛОВ, ПРЯМЫЕ — 12, ПОЛЗУТ ВНИЗ — 1.

5. СИЛА НАЖИМА: ЛЕГКАЯ — 8 БАЛЛОВ, СРЕДНЯЯ — 15, СИЛЬНАЯ — 21.

6. ХАРАКТЕР СОЕДИНЕНИЯ БУКВ: СКЛОННОСТЬ К СЛИТНОМУ НАПИСАНИЮ—11 БАЛЛОВ, К РАЗДЕЛЬНОМУ — 18.

7. ОБЩАЯ ОЦЕНКА: ПОЧЕРК СТАРАТЕЛЬНЫЙ—13 БАЛЛОВ; НЕРОВНЫЙ, ОДНИ СЛОВА ЧИТАЮТСЯ ЛЕГКО, ДРУГИЕ — С ТРУДОМ — 9; НЕРАЗБОРЧИВЫЙ, БУКВЫ УЗНАЮТСЯ С ТРУДОМ — 4.