



TERAPIA PRIN  
**DIATERMIE**  
DE CONTACT

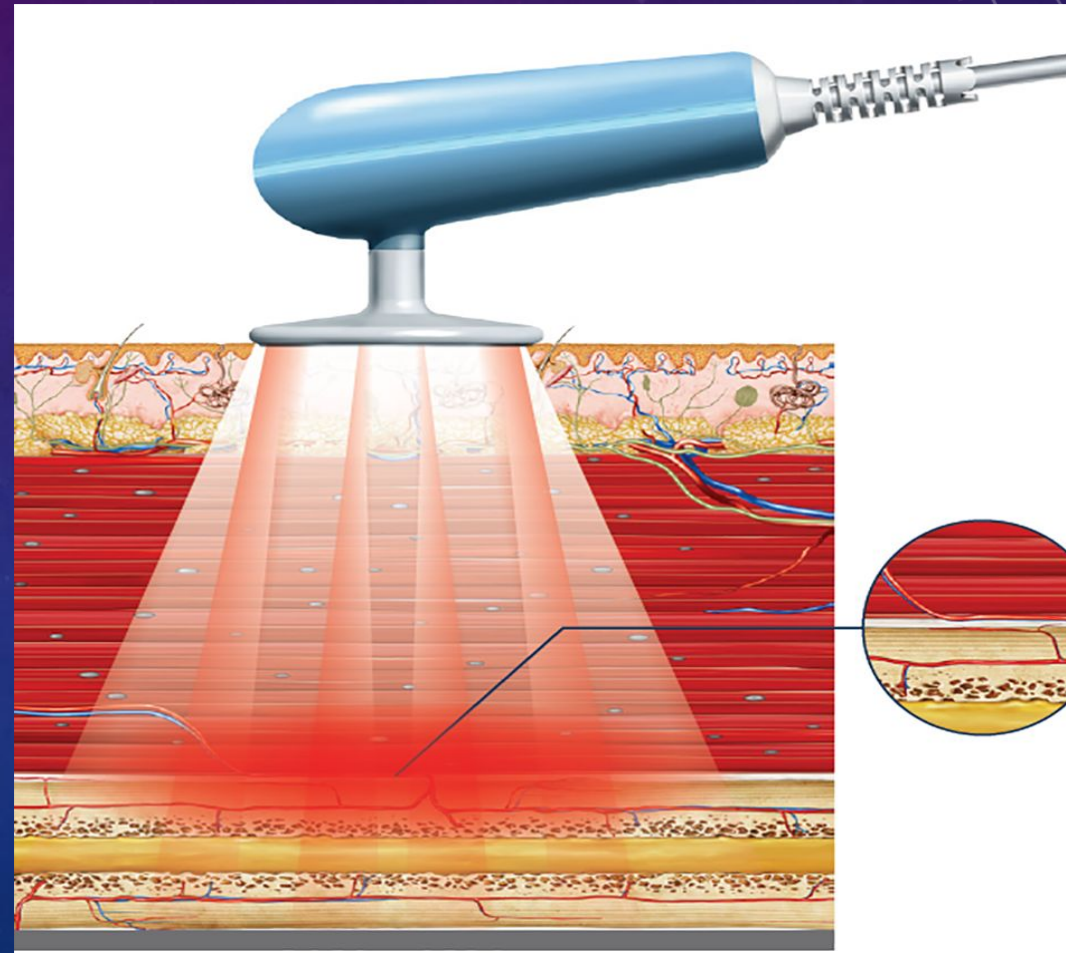


# DIATERMIE

BUHNACI ANA ,GRUPA 313 K

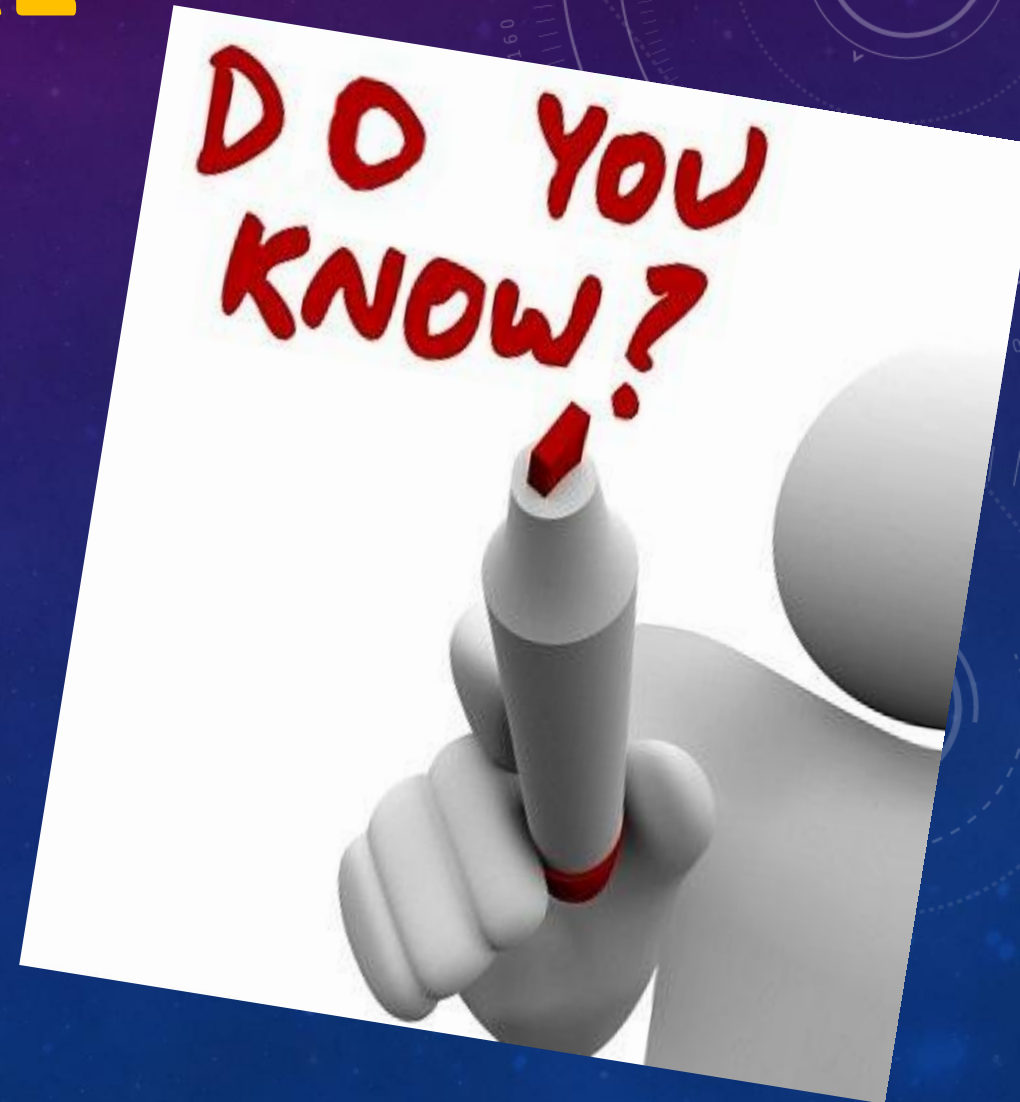
# VINDECAREA PRIN TRANSFER DE ENERGIE

METODĂ DE TRATAMENT,  
CONSTÎND ÎN ÎNCĂLZIREA  
ȚESUTURILOR ȘI ORGANELOR  
CORPULUI, CU AJUTORUL  
CURENȚILOR DE ÎNALTĂ  
FRECVENȚĂ.



# CLASIFICARE

- ❖ Curenți de joasă frecvență (0-1000 Hz);
- ❖ Curenți de medie frecvență (1.000-60.000 Hz)
- ❖ Curenți de înaltă frecvență (150.000 Hz-30.000 MHz)
  - Curenți D'ARSONVAL, de unde lungi (150.000 Hz - 1 milion Hz);
  - Curenți de diatermie, de unde medii (1 milion - 2 milioane Hz);
  - Curenți de unde scurte continue (10 milioane-100 milioane Hz);
  - Curenți de unde scurte pulsatile (27,12 MHz);
  - Microunde (radarterapie) - (1.000 - 30.000 MHz).



**Diatermia de contact** se bazează pe o tehnologie de vârf care, datorită abilității sale de a reactiva și promova mecanismele de auto-vindecare ale organismului, a schimbat metodele de tratament și viitorul fizioterapiei oferind polivalență, eficiență și beneficii terapeutice care nu pot fi realizate cu echipamente convenționale.



# APLICAȚII

- Boli musculare
- Epicondilita , tendinite
- Dorsalgie ,cervicalgie
- Afecțiuni ale șoldului, genunchiului , gleznei,piciorului
- Mialgii
- Edem post-traumatic.
- Estetică facială

## PRINCIPALELE CONTRAINDICAȚII

- Prezența unor implanturi neurostimulatoare
- Prezența unui pace-maker
- Osteoporoză
- Vene varicoase și tromboflebite
- Sarcină
- Leziuni cutanate



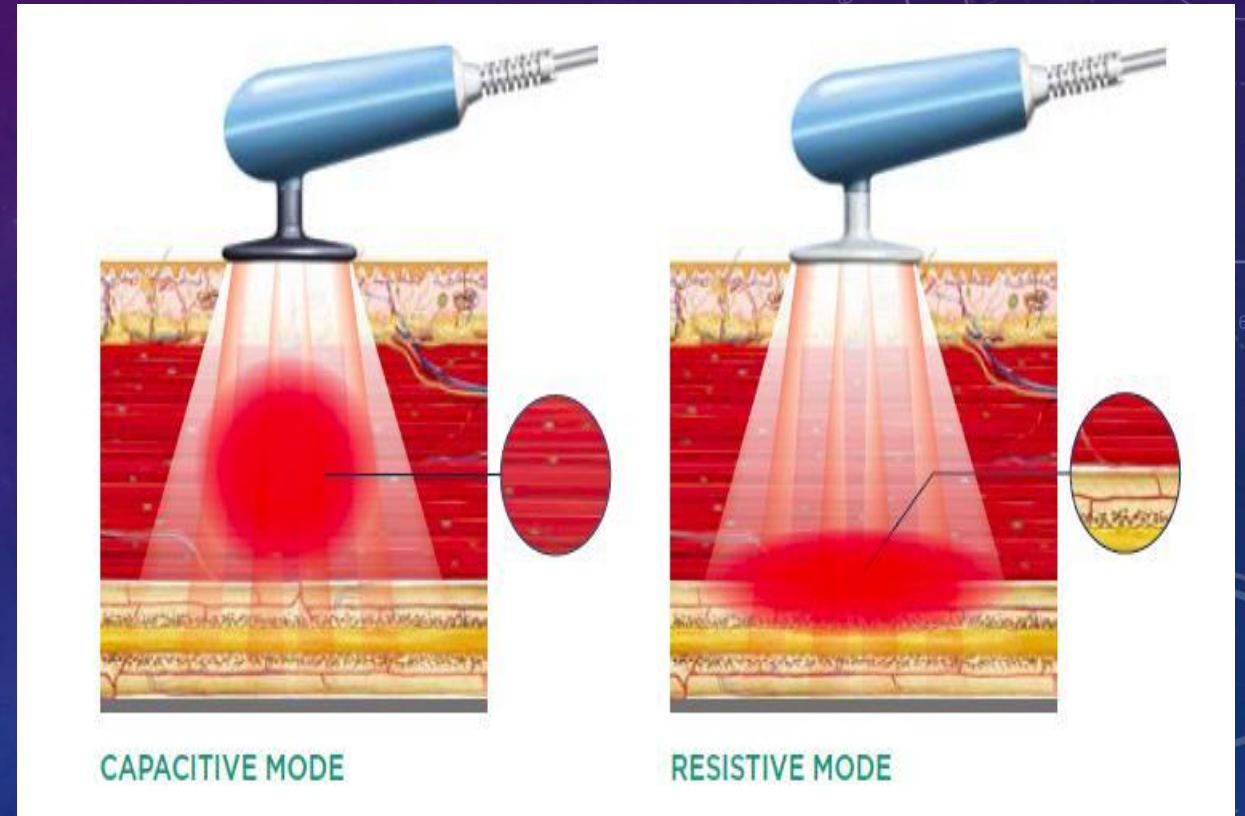
# TECAR- APARAT PENTRU TERAPIE PRIN DIATERMIE REZISTIVA-CAPACITIVA

Genereaza curent de înaltă frecvență aplicabil pe portiuni ale corpului pacientului cu ajutorul a doi electrozi conductori din oțel. Perechea de electrozi este formată dintr-un electrod circular de oțel inoxidabil si un alt electrod neutru plat. Spre deosebire de electrodul neutru plat, destinat a fi aplicat in mod stabil, electrodul circular trebuie mișcat în permanență de operator, în jurul și pe punctul de tratat cu o mișcare lejeră.



**Electrodul circular** este disponibil în două variante, la alegere, în funcție de patologia ce trebuie tratată

- electrodul de oțel îmbrăcat în material izolant ce face tratamentul **capacitiv** (tratamentul este concentrat asupra părților superficiale ale corpului)
- electrodul de oțel fără material izolant ce face tratamentul **rezistiv** (tratamentul acționează asupra celor mai rezistente părți ale sistemului musculo-scheletal.)



# CARACTERISTICI

Spre deosebire de alte forme de electroterapie, beneficiile Diatermiei de contact derivă din faptul că curentul nu este transmis prin contact direct ci prin mișcarea de atracție sau respingere a sarcinilor electrice. Această acțiune crează o intensă stimulare la nivel celular, având ca efect procesul natural de vindecare al organismului.

Biostimularea țesuturilor generează:

- ❖ vasodilatata cu o crestere a fluxului sanguin,
- ❖ reducerea durerii,
- ❖ reducerea contractiilor musculare si drenajul edemelor



beneficii



# EFECTE

## Fiziologice

- ✓ Vasodilatația cu creșterea presiunii capilare și sanguine
- ✓ Creșterea microcirculației
- ✓ Creșterea permeabilității membranare
- ✓ Creșterea reacțiilor metabolice locale
- ✓ Creșterea conducției nervoase
- ✓ Creșterea elasticității țesuturilor tendinoase și musculare
- ✓ Creșterea temperaturii interne

## Termice

- Încălzire în profunzime
- Creșterea fluxului sanguin
- Creșterea metabolismului celular
- Creșterea extensibilității tisulare
- Relaxare musculară
- Posibile schimbări ale reacțiilor enzimatiche

# PARTICULARITĂȚI

Diatermia de contact este o nouă **ENERGIE NATURALĂ** capabilă să provoace hiperemie endogenă pentru drenaj și stimularea circulației sanguine în toate straturile fără durere și cu cele mai bune efecte.

Non-invaziv: terapeutul folosește aplicatoare speciale pentru a furniza energie în straturi diferite de celule.

Nedureros: fiecare tratament este ca un masaj în timpul căruia se transmite energie pacientului, care resimte o căldură confortabilă.

Eficacitate: interacțiunea cu toate straturile celulare și efectele următoare: drenaj limfatic, acțiune anti-inflamatorie, creșterea circulației sanguine, reducerea durerii.

Durabilitate: stimulează reacțiile fiziologice naturale ale patologiei respective.



# BTL-6000 TR-THERAPY

SIGURANȚĂ  
SPORITĂ A  
OPERATORULUI

CONTROL  
DE CONTACT  
AUDIOVIZUAL

SELECTIVITATE  
EXCEPȚIONALĂ  
A ȚESUTULUI



DIFERITE  
TIPURI  
DE PRINDERE





# DIATERMIA FACIALA

Este o metoda medicala, non-invaziva, cu aplicații medicale diverse dar din sfera esteticii, care ajută să întinerim tenul pentru o perioada prelungita de timp (așa numitul "CALCATOR DE RIDURI"). Diater One stimulează pielea să scape de toxine și intervine la nivel celular pentru tonifierea și energizarea tenului, redându-i astfel aspectul luminos și proaspăt.



**TECAR**



**Lenea este creativă: progresul  
este realizat de către oamenii  
leneși care caută căi mai ușoare  
pentru a realiza lucrurile.**

Robert Heinlein



