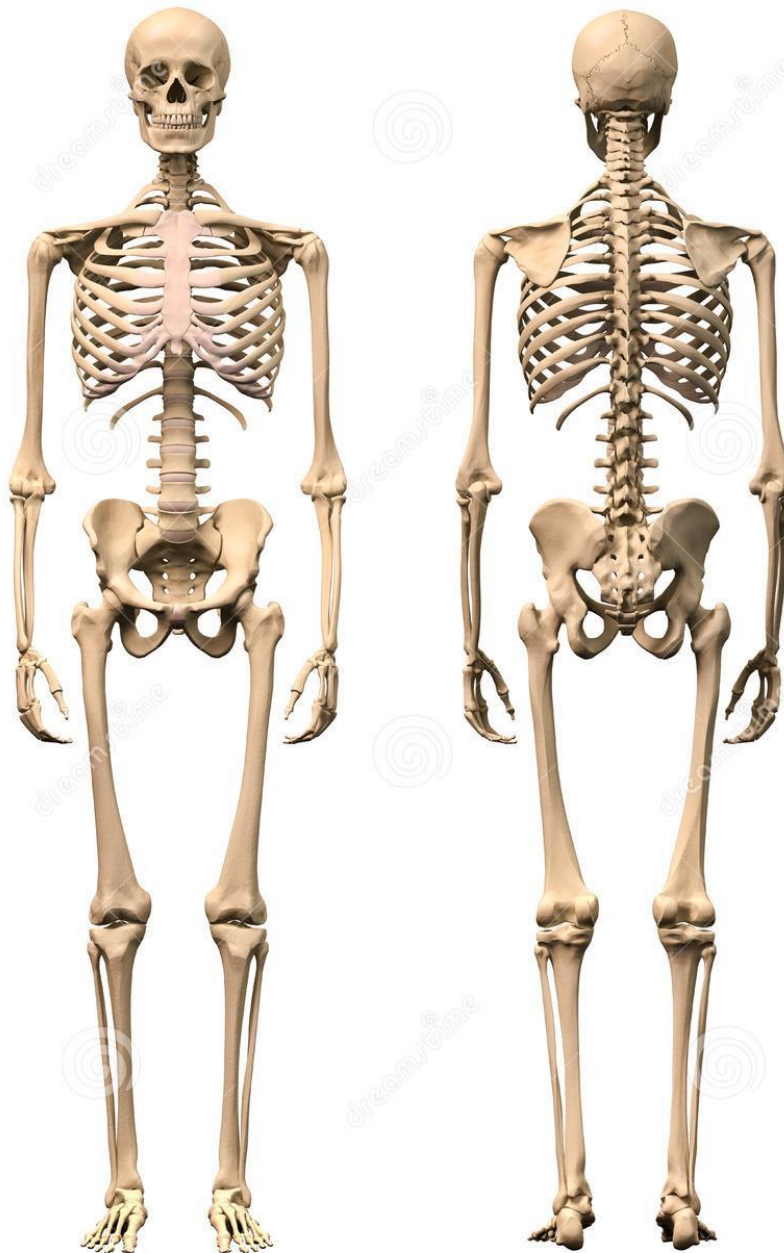

*Б*пора тіла і рух



Людині властивий рух. Він можливий завдяки узгодженій роботі кісток і м'язів.

1. Скелет – це опора тіла людини;
2. Скелет захищає внутрішні органи від ушкоджень.



**Кістки
черепа**

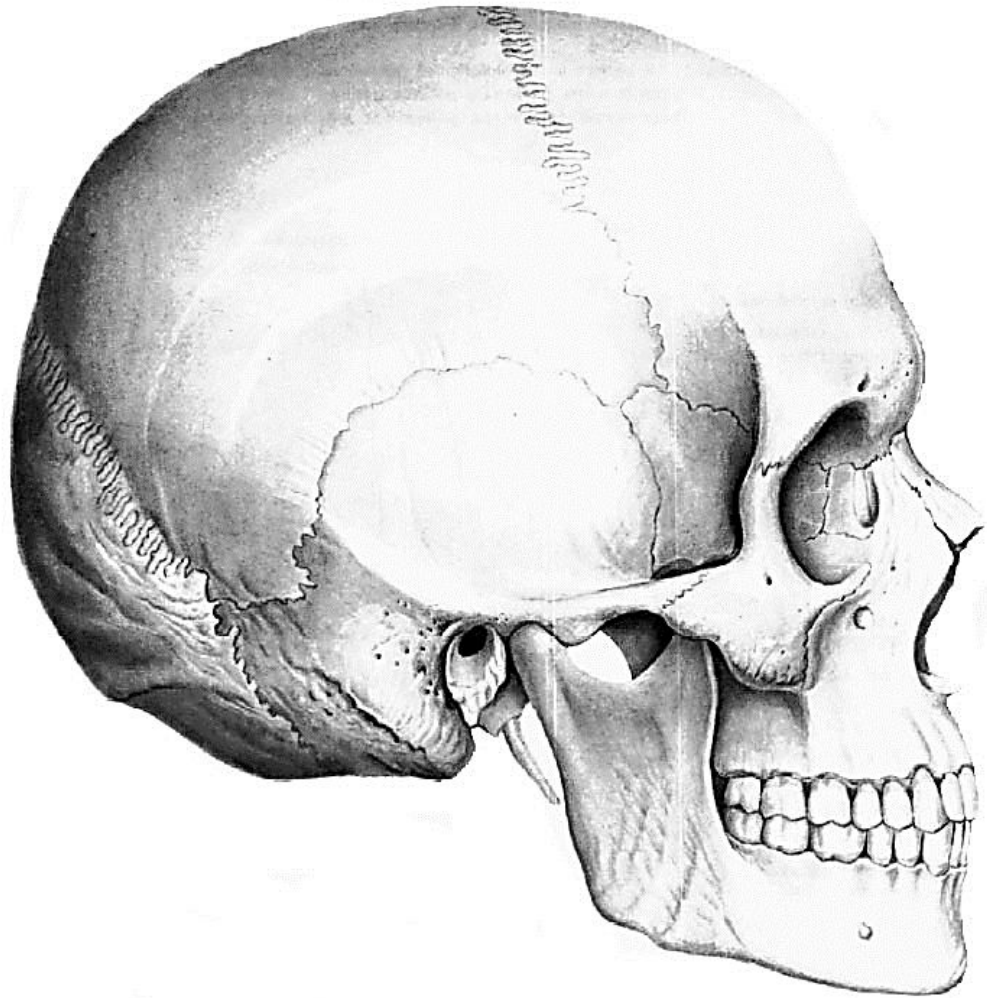
**Кістки
тулуба**

**Кістки
кінціво**

К

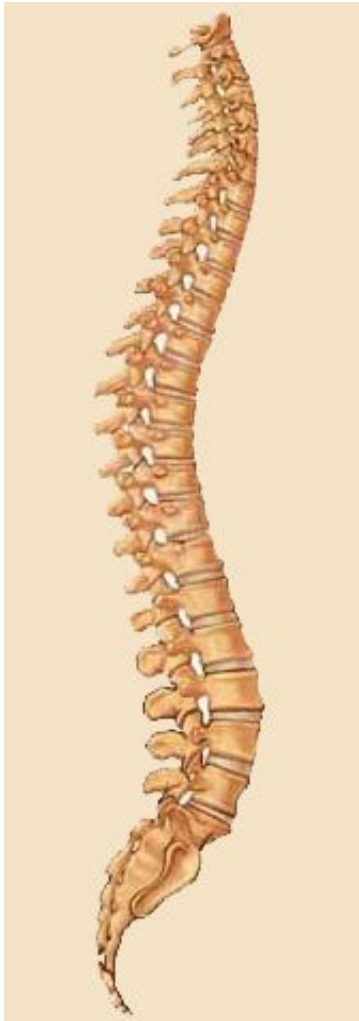
**Кістки черепа
міцні і
нерухомі. Вони
захищають
ГОЛОВНИЙ
МОЗОК ВІД
ушкоджень.**

Кістки черепа



ХРЕБЕТ

Кістки тулуба



Будова хребця

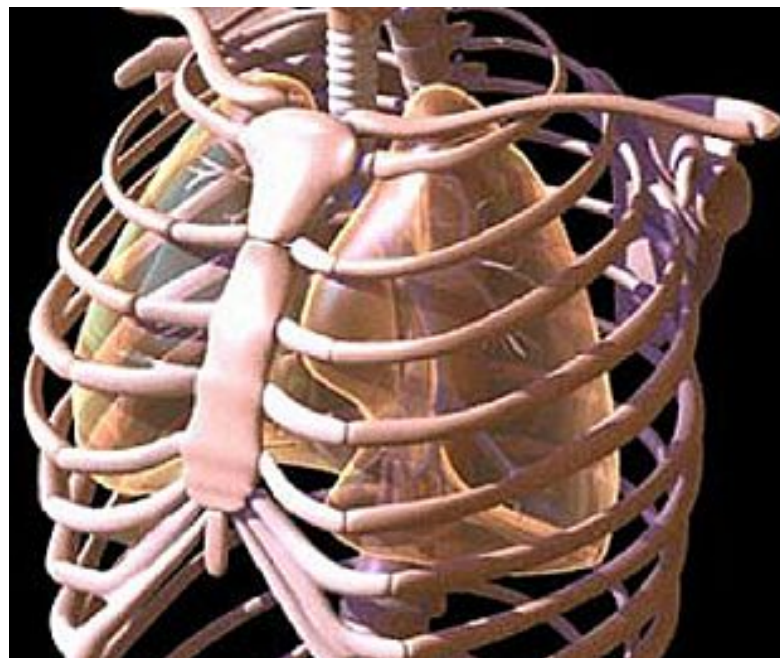
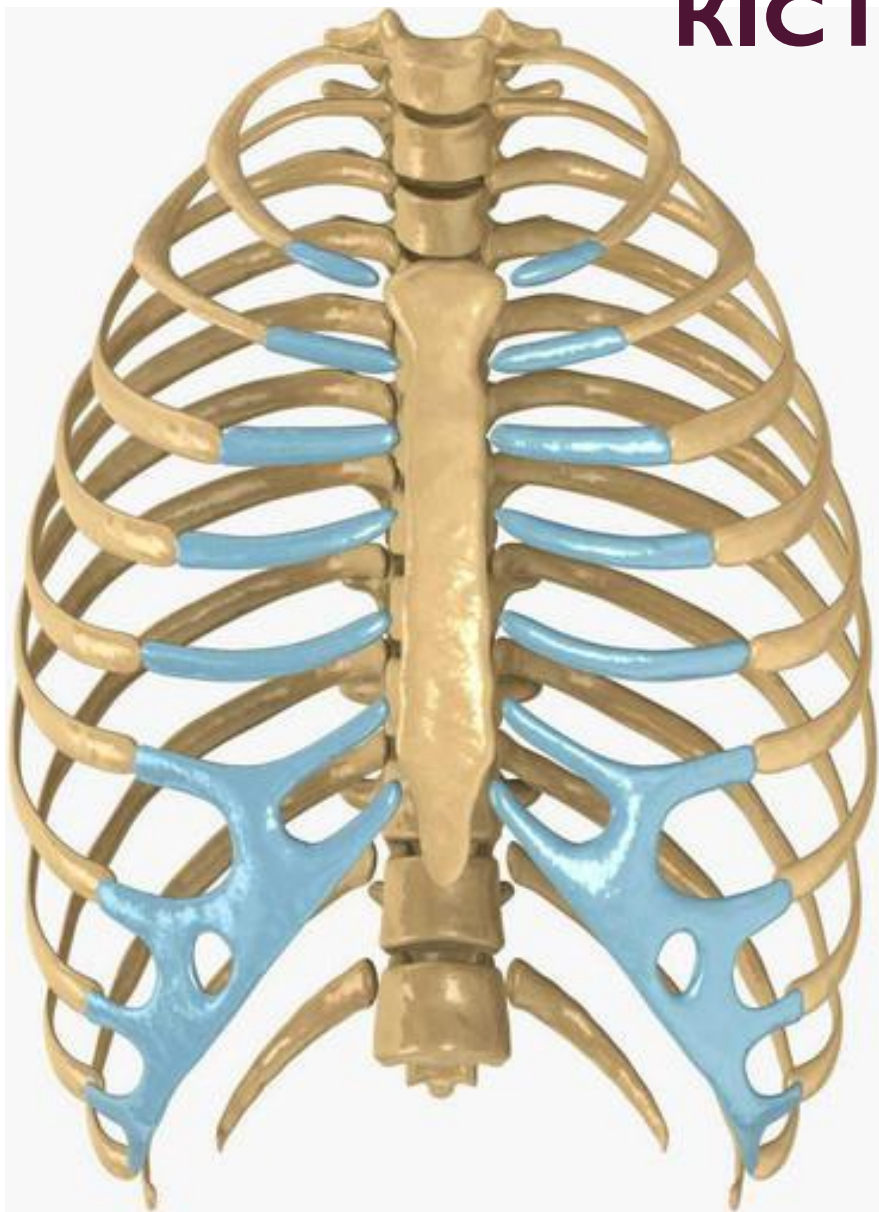




РЕБРА

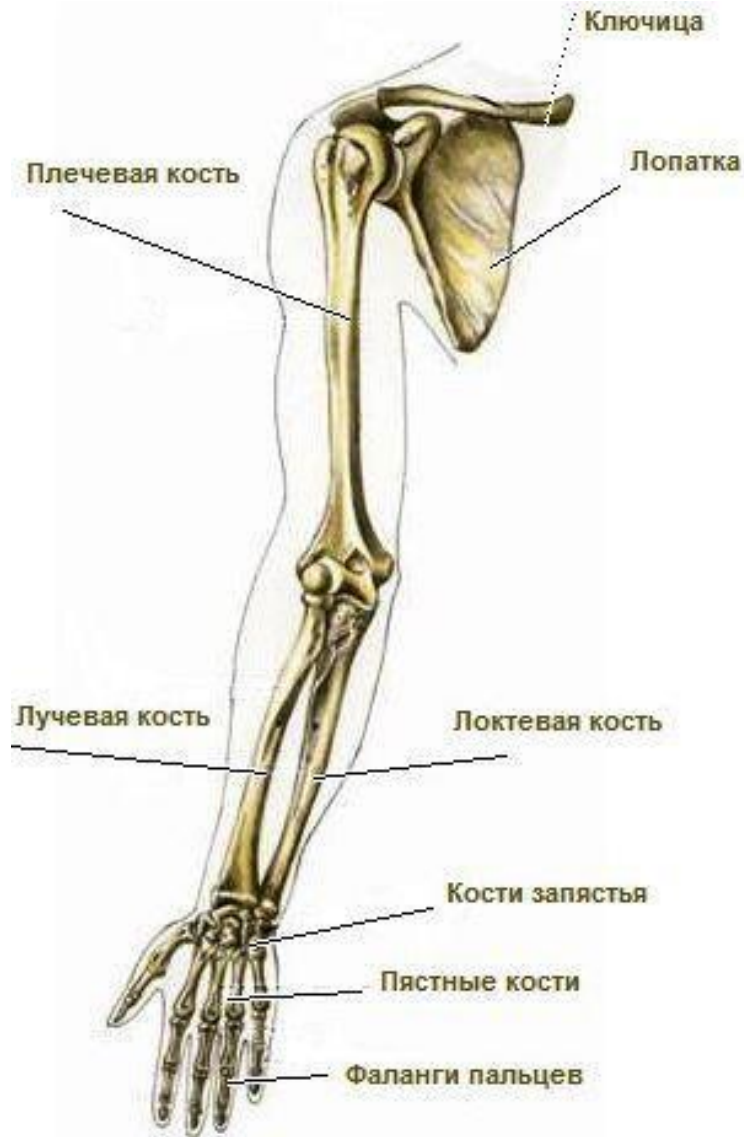
**ГРУДНА
КІСТКА**

Кістки тулуба



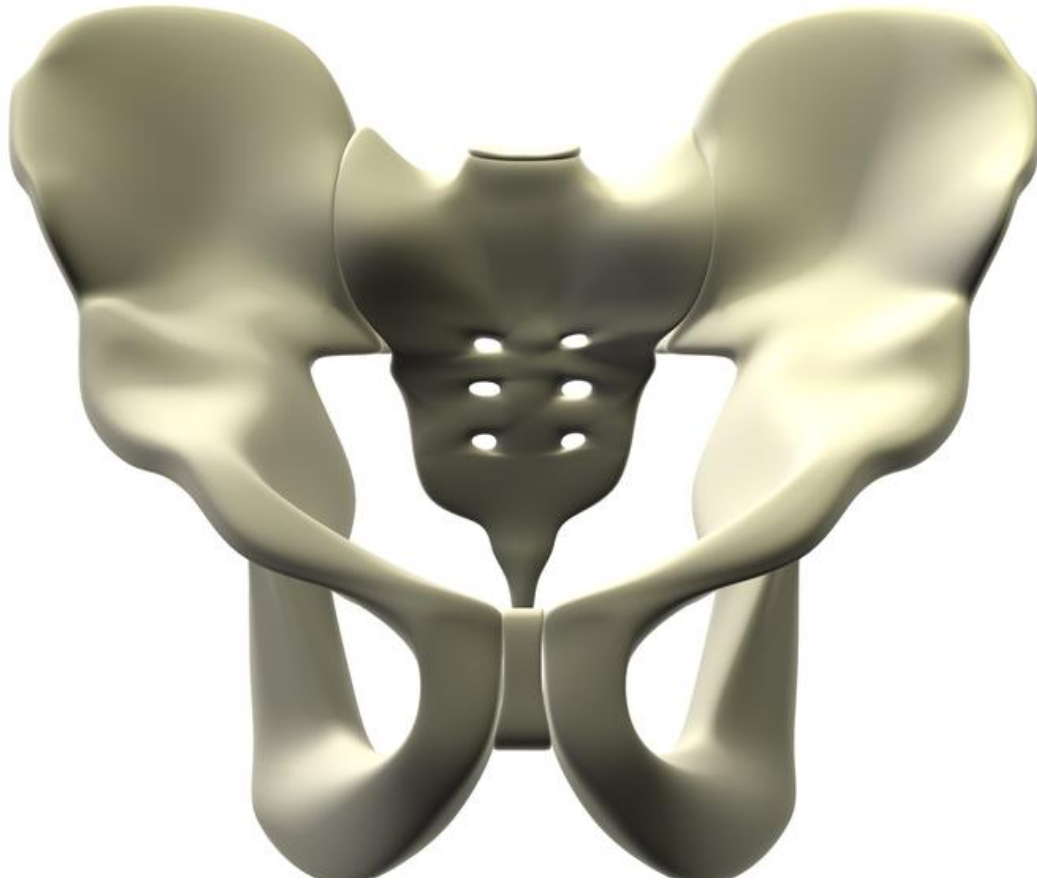
ВЕРХНІ КІНЦІВКИ

Кістки КІНЦІВОК



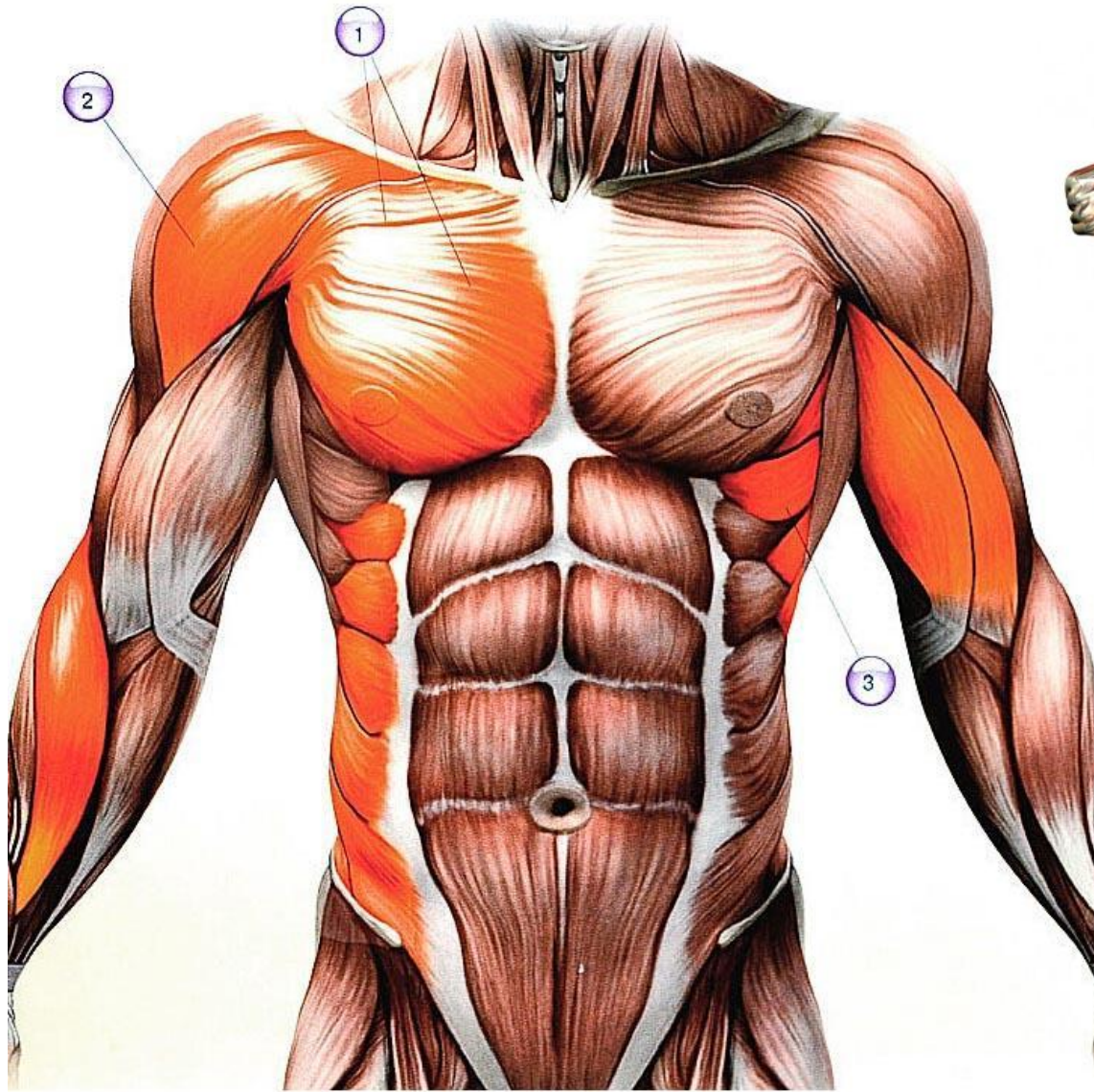
НИЖНІ КІНЦІВКИ

Кістки КІНЦІВОК



М'ЯЗИ

650 М'ЯЗИВ

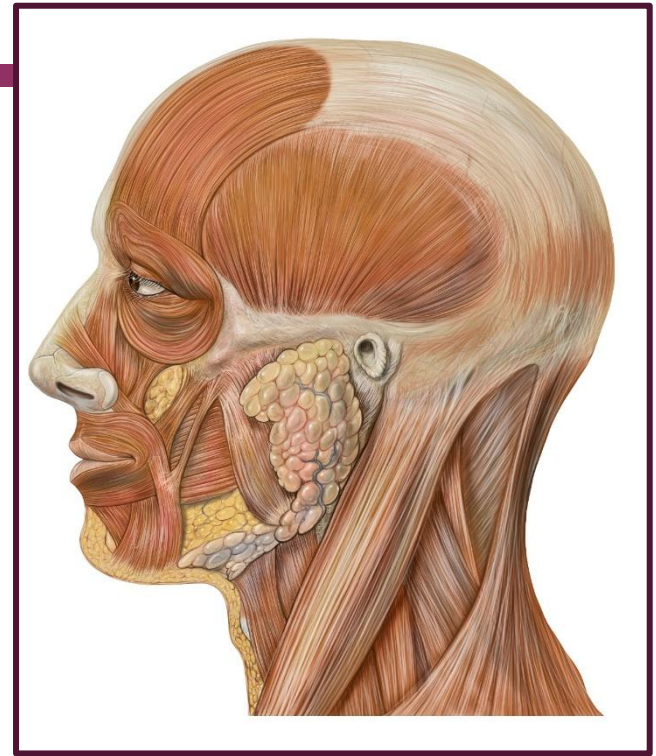


М'язи грудей:

1 - велика грудна; 2 - передні пучки дельтоподібного м'яза; 3 - передній зубчастий

**СКЕЛЕТ І М'ЯЗИ УТВОРЮЮТЬ
ОПОРНО-РУХОВУ СИСТЕМУ.**

**ГОЛОВНЕ ЇЇ ЗАВДАННЯ
ЗАБЕЗПЕЧУВАТИ ОПОРУ І РУХ
ОРГАНІЗМУ.**



**Під час бігу
працює 200 м'
язів**

**Посміхнутися-
працює 17 м'
язів**

**Наморщити
чоло - працює
43 м'язів**