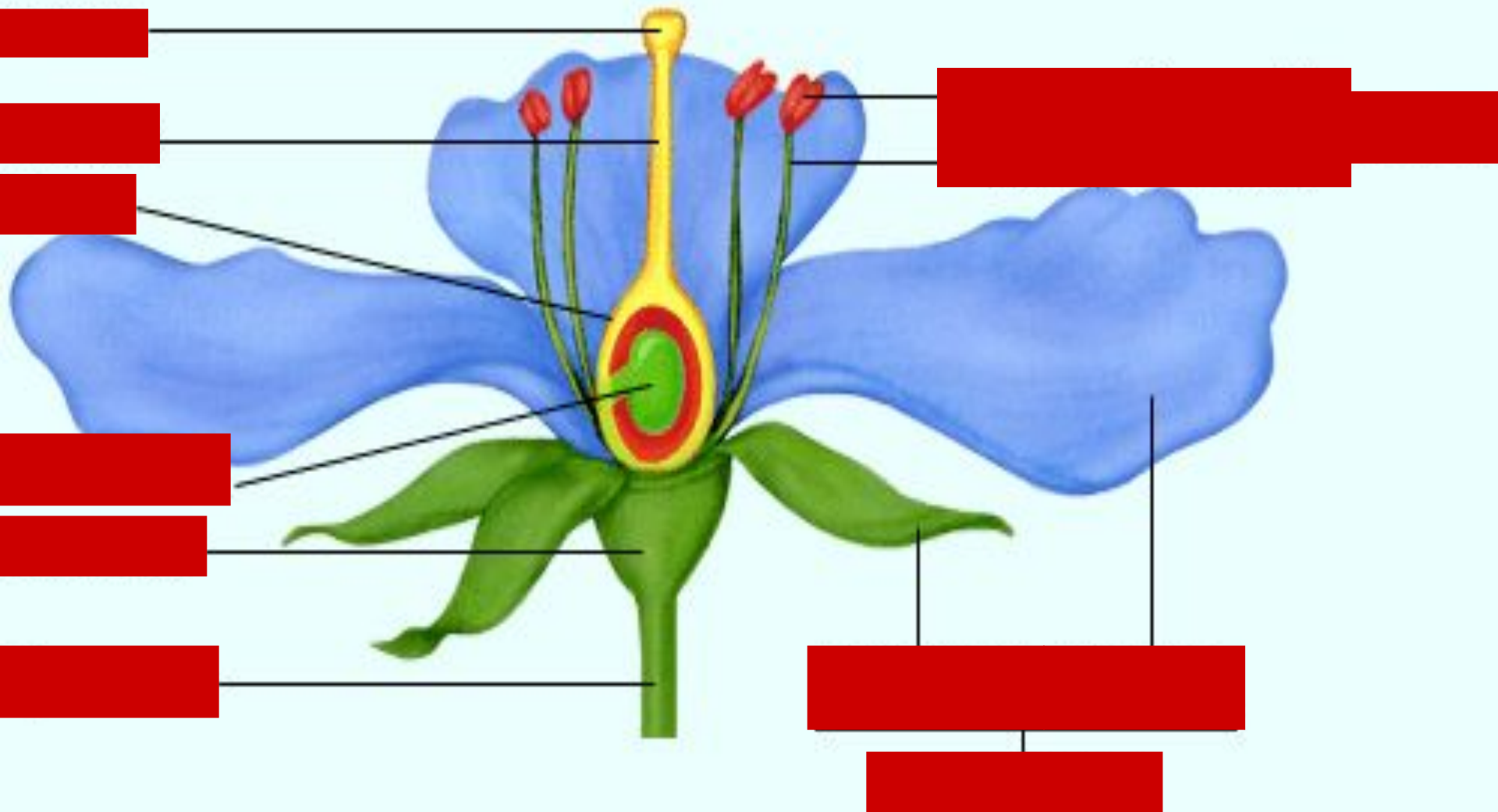


Строение цветка.



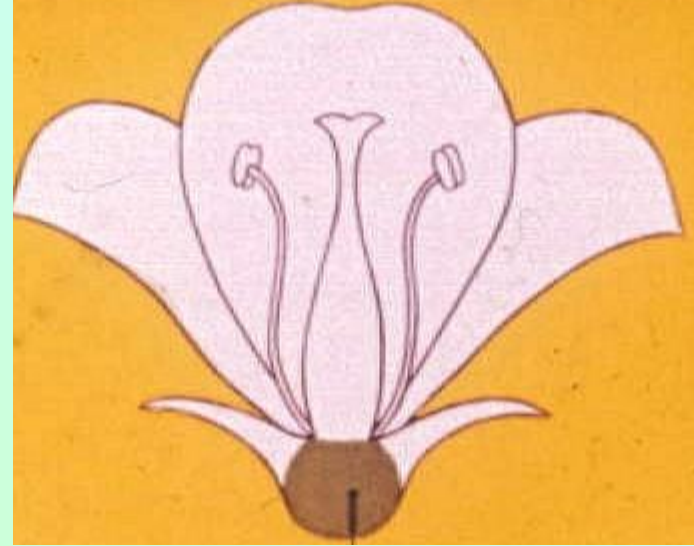
Цветок-это видоизмененный побег.



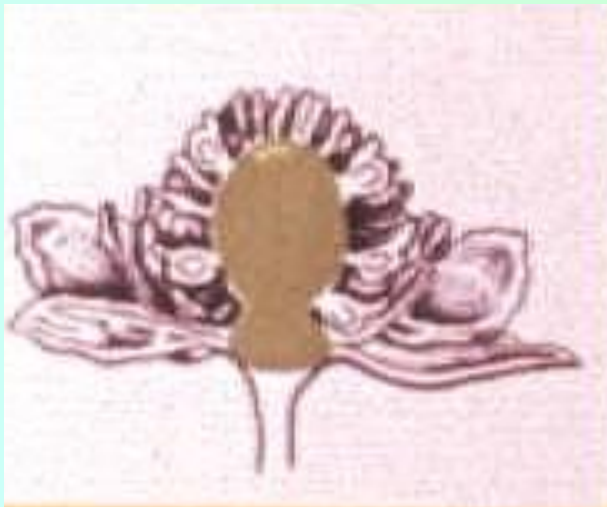
**Цветки разнообразны по строению,
размерам и окраске.**

Цветоложе.

Может быть:



выпуклым



Лютик

плоским



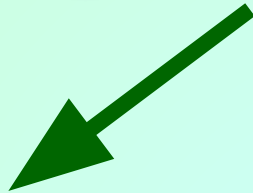
Пион

вогнутым



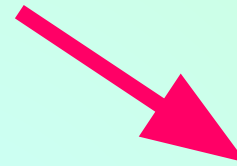
Манжетка

ОКОЛОЦВЕТНИК



Простой

Образован одинаковыми
листочками



Двойной

Состоит из
чашечки и венчика



Чашечка

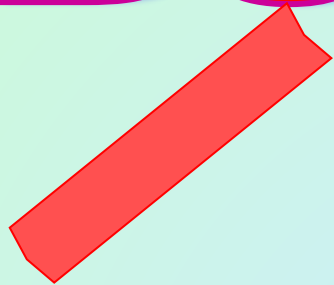
Сростнолистная



Раздельнолистная



Венчик



Сростнолепестный

Раздельнолепестный



Дурман.



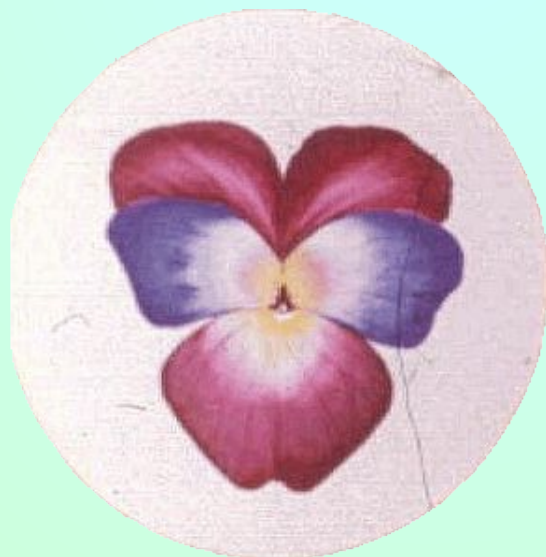
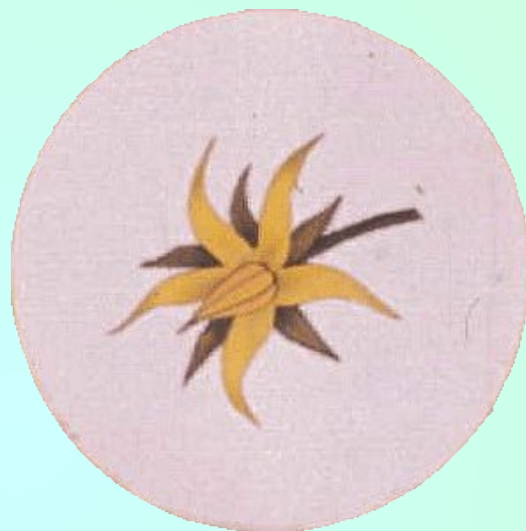
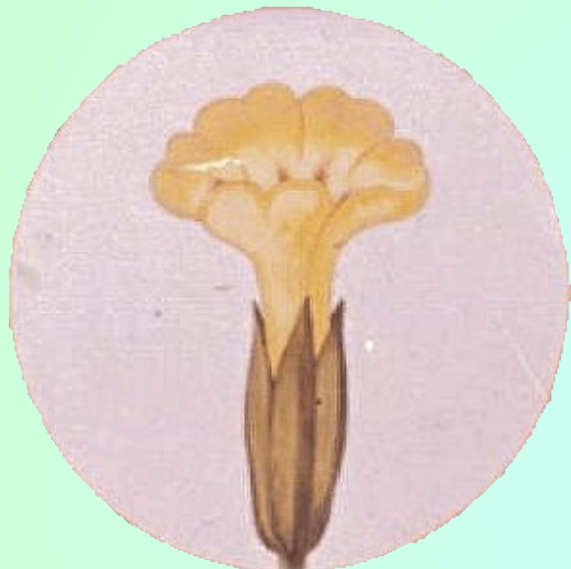
Лопчатка.



Какие чашечки у ЭТИХ цветков?



Какие венчики у ЭТИХ ЦВЕТКОВ?

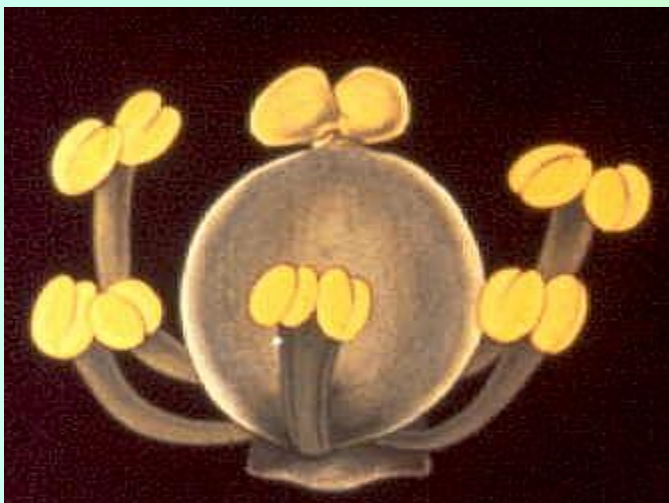


Какие околоцветники у ЭТИХ цветков?



Голые цветки.

Отсутствует околоцветник.

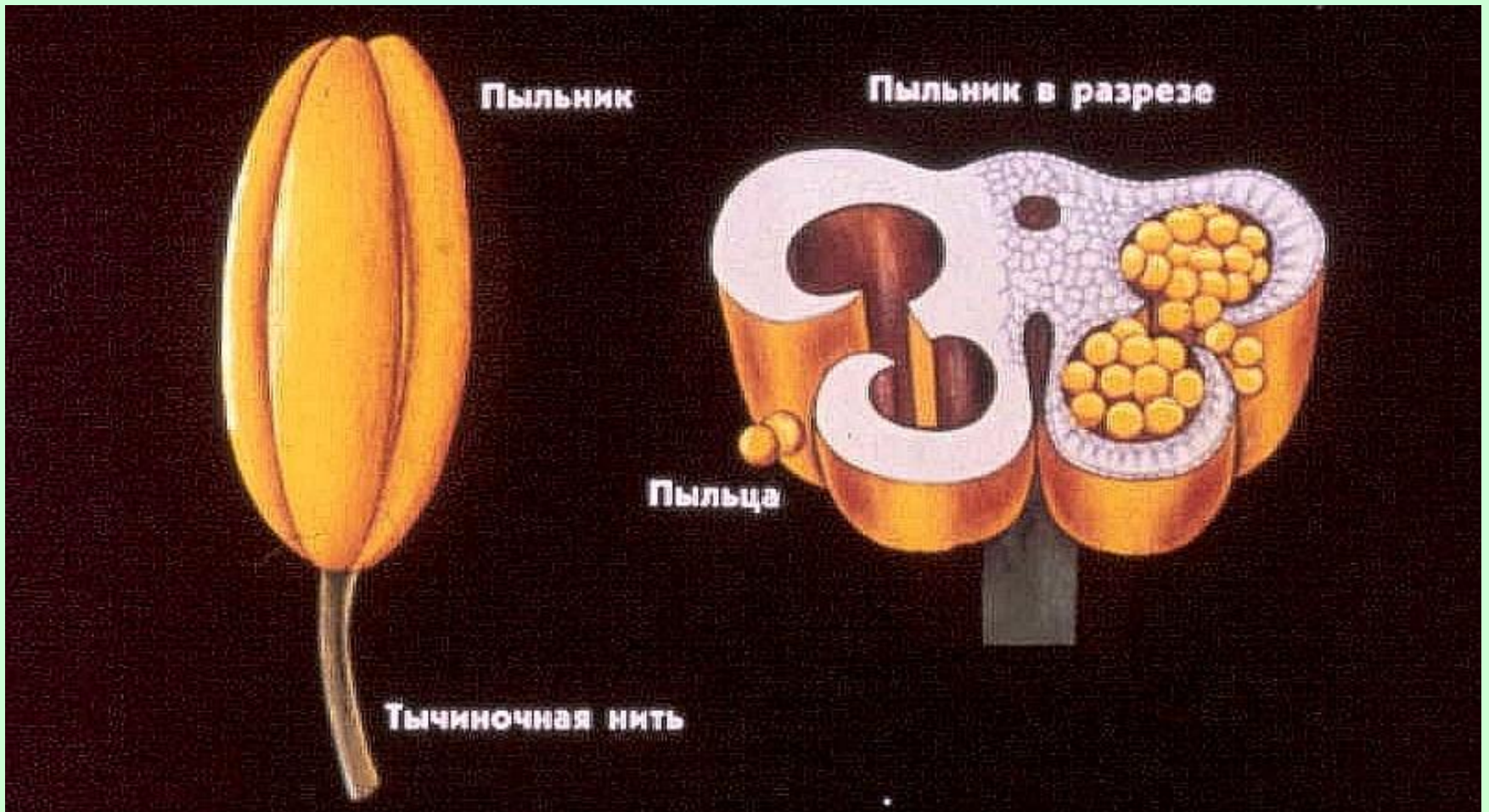


Белокрыльник



Ясень

Тычинки с пыльцой.



Виды пыльцы.



цикория

гвоздики



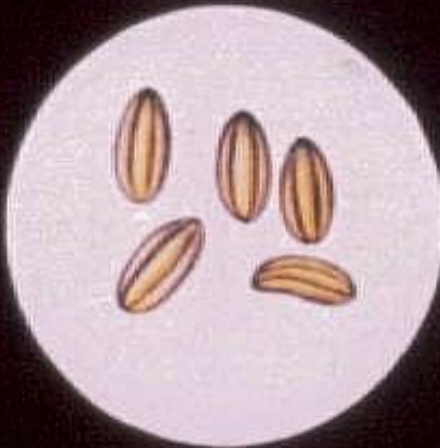
конопли

шалфея



тыквы

вьюнка



Виды пестиков.



Цветки.



Обоеполые цветки

Есть тычинки и пестик



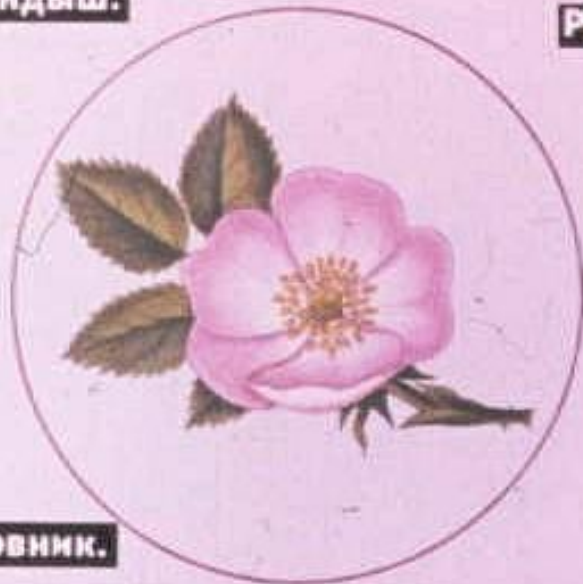
Ландыш.



Редька дикая.



Иван-чай.

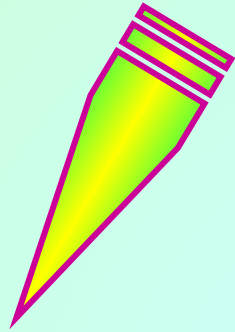


Шиповник.

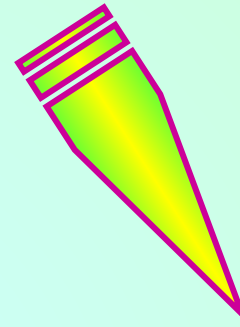


Тюльпан.

Однополые цветки



Тычиночные



Пестичные



Разнообразие растений

```
graph TD; A[Разнообразие растений] --> B[Растения с обоеполыми цветками]; A --> C[Растения с однополыми цветками]; C --> D[Однодомные растения]; C --> E[Двудомные растения];
```

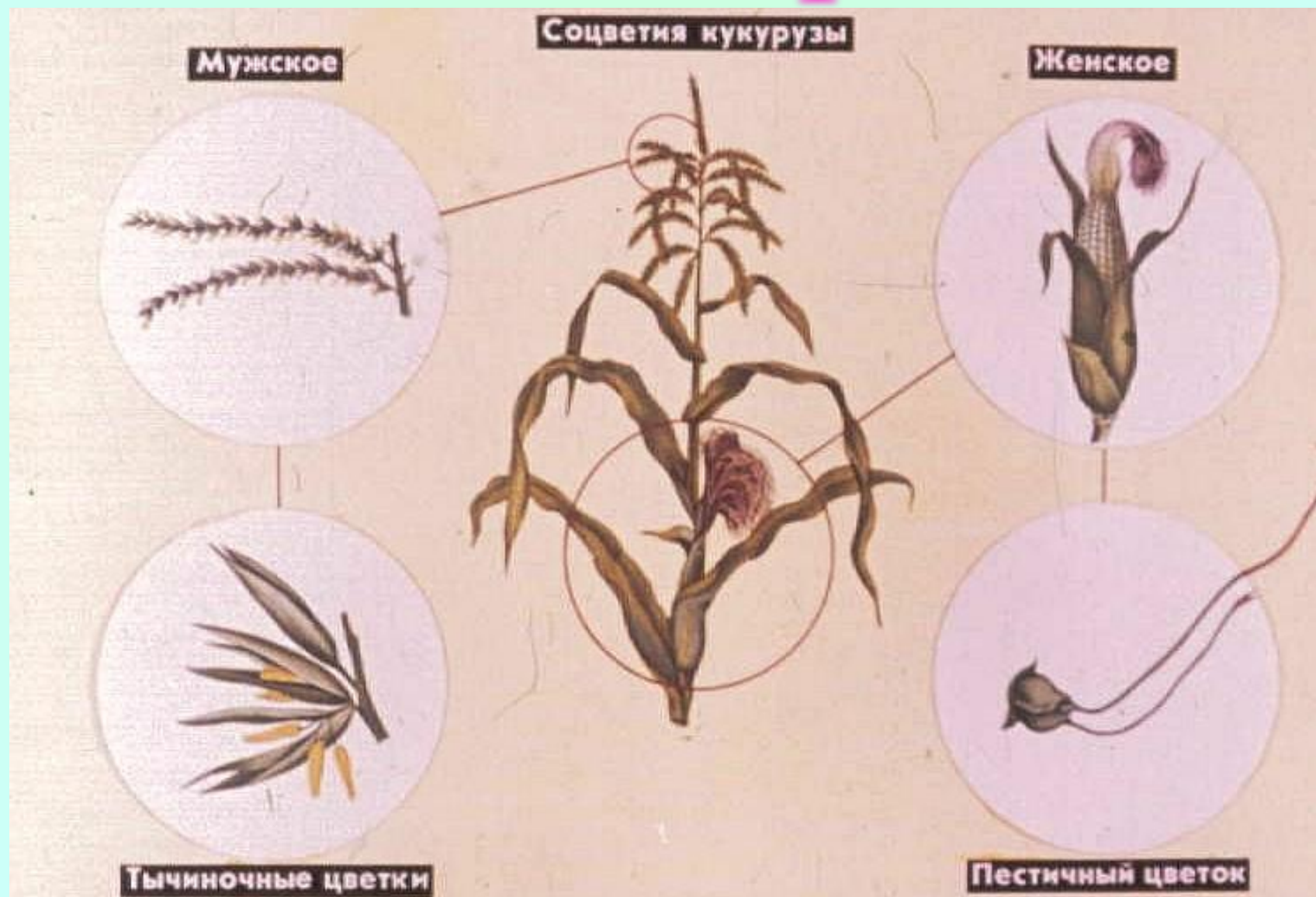
**Растения с
обоеполыми
цветками**

**Растения с
однополыми
цветками**

**Однодомные
растения**

**Двудомные
растения**

Однодомные растения



Двудомные растения

Конопля

Пестичный цветок



Женское растение



Тычиночный цвет



Мужское растение

