

МИНИСТЕРСТВО КУЛЬТУРЫ РОССИЙСКОЙ ФЕДЕРАЦИИ
Федеральное государственное бюджетное образовательное учреждение
высшего профессионального образования
«Санкт-Петербургский государственный университет культуры и искусств»

ФАКУЛЬТЕТ МИРОВОЙ КУЛЬТУРЫ
КАФЕДРА ИСКУССТВОВЕДЕНИЯ

по дисциплине: «История искусства Востока»

на тему: Исламское искусство в архитектуре Иерусалима

Выполнил студент: 4 курса ФМК/БЗ
263-4/1 группы Мозжерина Юлия
Сергеевна

Проверила: заведующая кафедрой
искусствоведения, кандидат
искусствоведения, доцент Галина
Николаевна Габриэль

Санкт-Петербург
2021

Иерусалим — город на Ближнем Востоке, в Израиле. Расположен на плато в Иудейских горах на водоразделе между Средиземным и Мёртвым морями, на высоте 650—840 м. над уровнем моря; климат средиземноморский, с жарким, сухим летом и мягкой, влажной зимой



Мадабская карта Иерусалима (VI в.)

Центральная часть города поделена на четыре квартала. Мусульманский квартал занимает восточную часть города; площадь этого квартала больше других. Христианский квартал (второй по площади) находится на северо-западе. На юго-западе есть еще два квартала — еврейский и сложившийся позже всех армянский



Реконструкция Града Давида. I век н. э.

Мусульманский квартал Иерусалима — это место, где происходили наиболее значимые события в истории иудаизма и мусульманства. Они начались задолго до нашей эры. Первое событие произошло на Храмовой горе



Вход на Храмовую гору, реконструкция

Следующая страница в истории горы относится к годам процветания Иудейского царства, времени правления двух великих царей — Давида (ок. 1005-965 до н. э.) и Соломона (965-928 до н. э.). Давид во время своего правления задумал построить великий храм во славу единого Бога. Однако этому не суждено было осуществиться. Задуманное исполнил его сын Соломон, воздвигнув постройку из камня, ливанского кедра и золота.



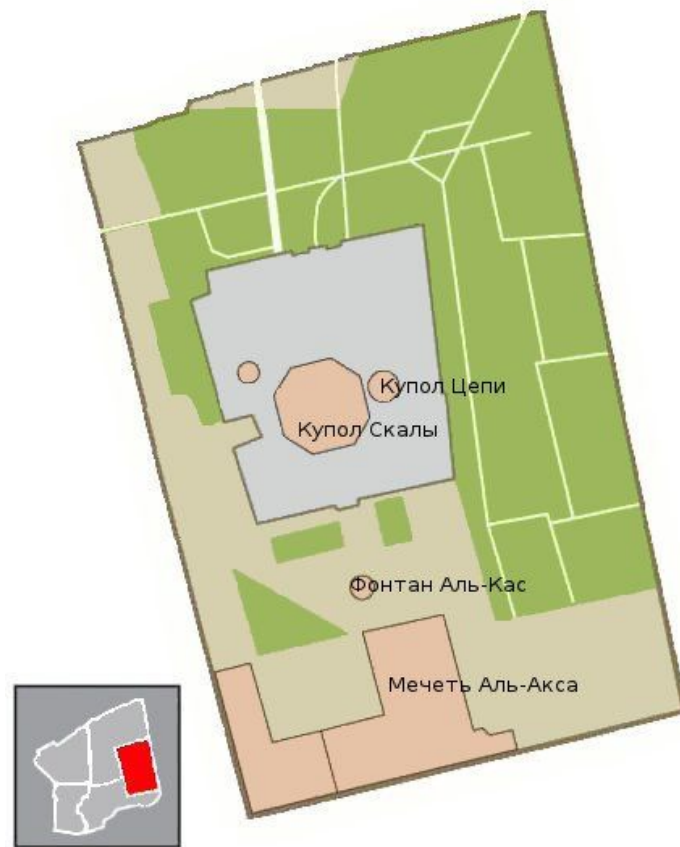
Храмовая гора с высоты

По прошествии нескольких десятков лет, в течение которых на Иудею насылались беды (предсказанные пророком Иеремией), иудейский народ в 539 г. до н. э. был освобожден из вавилонского плена Киром Великим (559-530 до н. э.). Персидский царь не только принял его решение, но и сделал следующий шаг — построил для иудеев храм снова



Модель Второго Храма

Значительные перемены произошли во время правления Ирода Великого (ок. 37-36 до н. э. — 4 до н. э.; по другим данным, 1 до н. э. или 1 н. э.). Впервые за многие столетия состоялось укрепление Храмовой горы, были изменены ее очертания, и гора приобрела вид, который сохранился до наших дней. Сам храм был построен отчасти в традициях греко-римской архитектуры, яркое свидетельство этому, например, тройная колоннада в эллинистическом стиле



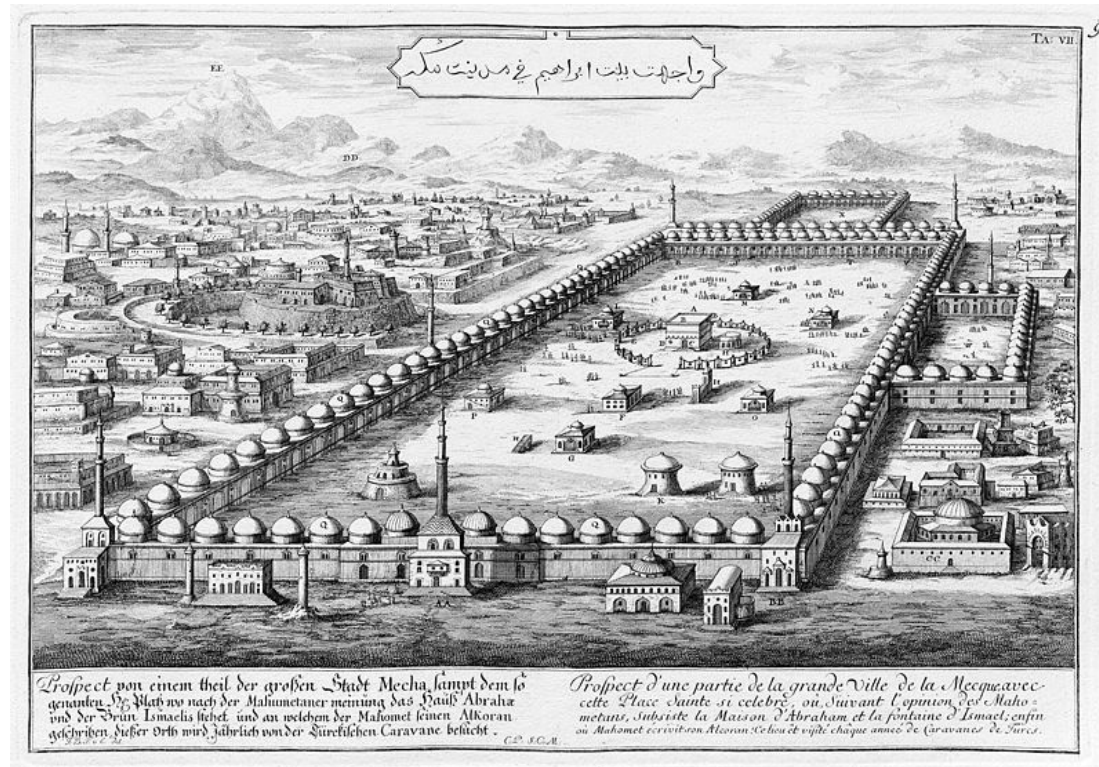
Постройки на Храмовой горе

Второй храм просуществовал до 70 г. н. э., то есть простоял в законченном виде всего шесть лет. Окончательно храм был разрушен при завоевании Иерусалима будущим императором Титом (79-81 н. э.)



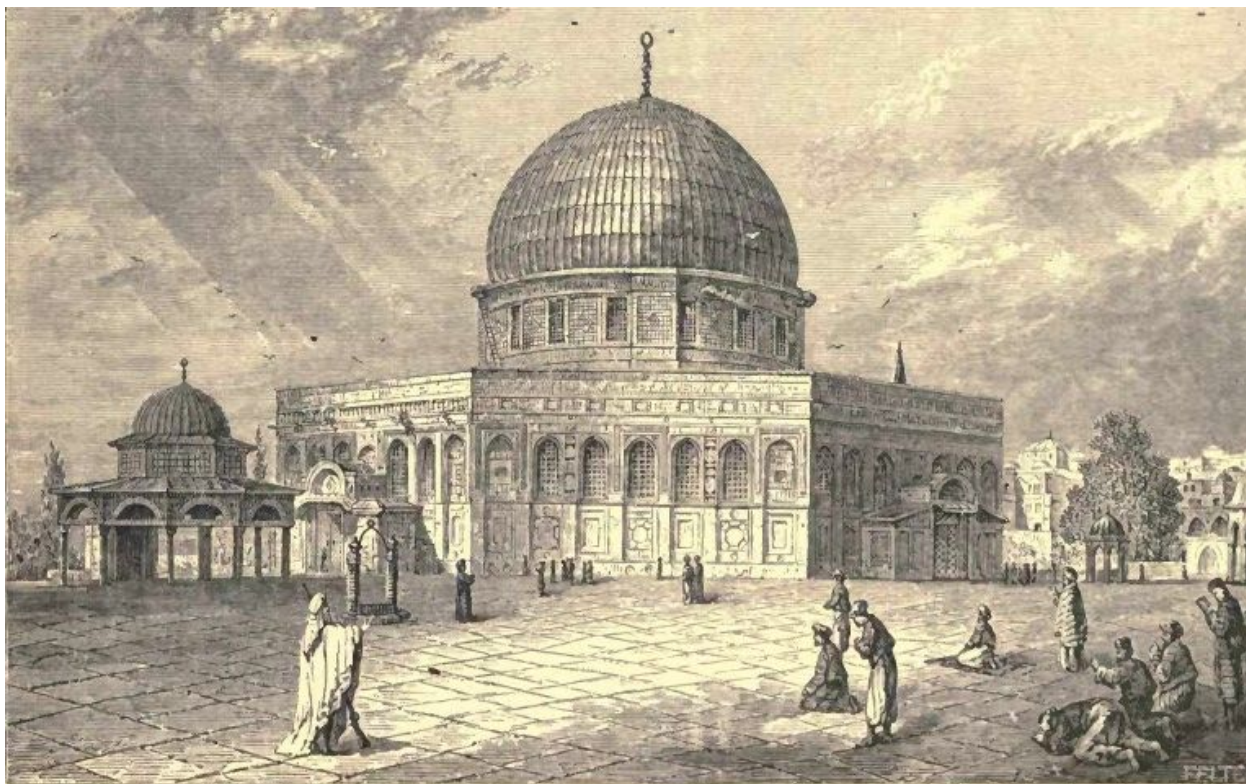
Камни, оставшиеся после разрушения Второго Храма в 70 году

Иерусалим был завоеван арабами во главе с халифом Умаром в 637 г. Перед завоевателями предстала безрадостная картина: территория Храмовой горы была завалена строительным мусором, который скапливался здесь десятилетиями. Окинув взглядом город, Умар узнал то место, о котором рассказывал пророк Мухаммад, говоря о своем чудесном перелете на коне Бураке



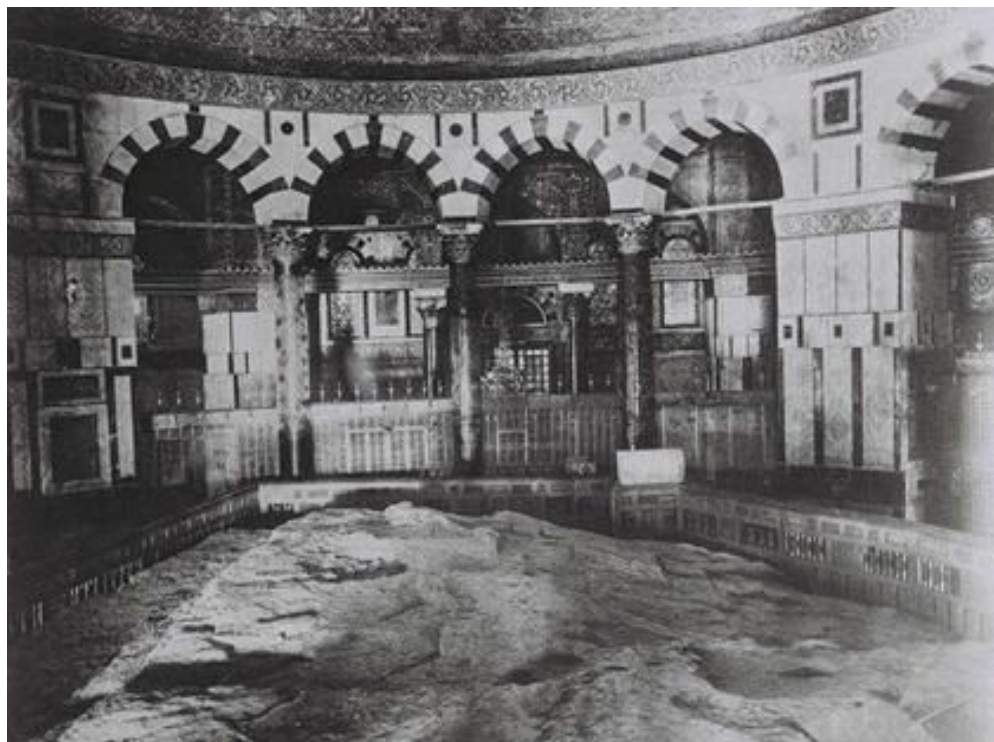
Мечеть аль-Харам в панораме Мекки (XVIII век)

В центре Храмовой горы было построено сооружение, напоминавшее об этом событии, однако оно оказалось временным. Только в 687 г. основатель династии Омейядов халиф Абд ал-Малик (685-705) велел построить постоянный храм, который вошел в историю под названием Куббат ас-Сахра, или в переводе с арабского — Купол Скалы.



Купол Скалы в 1886

Интерьер здания также хорошо продуман. В архитектурных элементах и росписях главенствует строгий, геометрический расчет, построенный на чередовании различных элементов. Внутренняя галерея повторяет форму здания, она имеет восемь сторон. В центре находится ротонда, по периметру которой расположены четыре массивных столба, облицованные мрамором



Интерьер храма на фото 1915 года

Мечеть ал-Акса была построена во время правления Умара, и в то время она была деревянной. Каменная постройка появилась в 709 г., в период правление ал-Валида. Главный фасад расположен с северной стороны, то| есть со стороны Купола Скалы. В молитвенном зале частично сохранилась смальтовая мозаика, которая появилась в IX в. Тематика этих мозаичных панно напоминает изображения в интерьере Купола Скалы



Аль-Акса

Венчает здание купол (также пострадавший от пожара), ранее оформленный великолепной мозаикой. Среди многочисленных потерь — минбар ручной работы, который был сделан в Алеппо. Он был подарен мечети знаменитым полководцем Салах ад-Дином (1171-1193) из рода Айубидов (1171-1250).



Аль-Акса