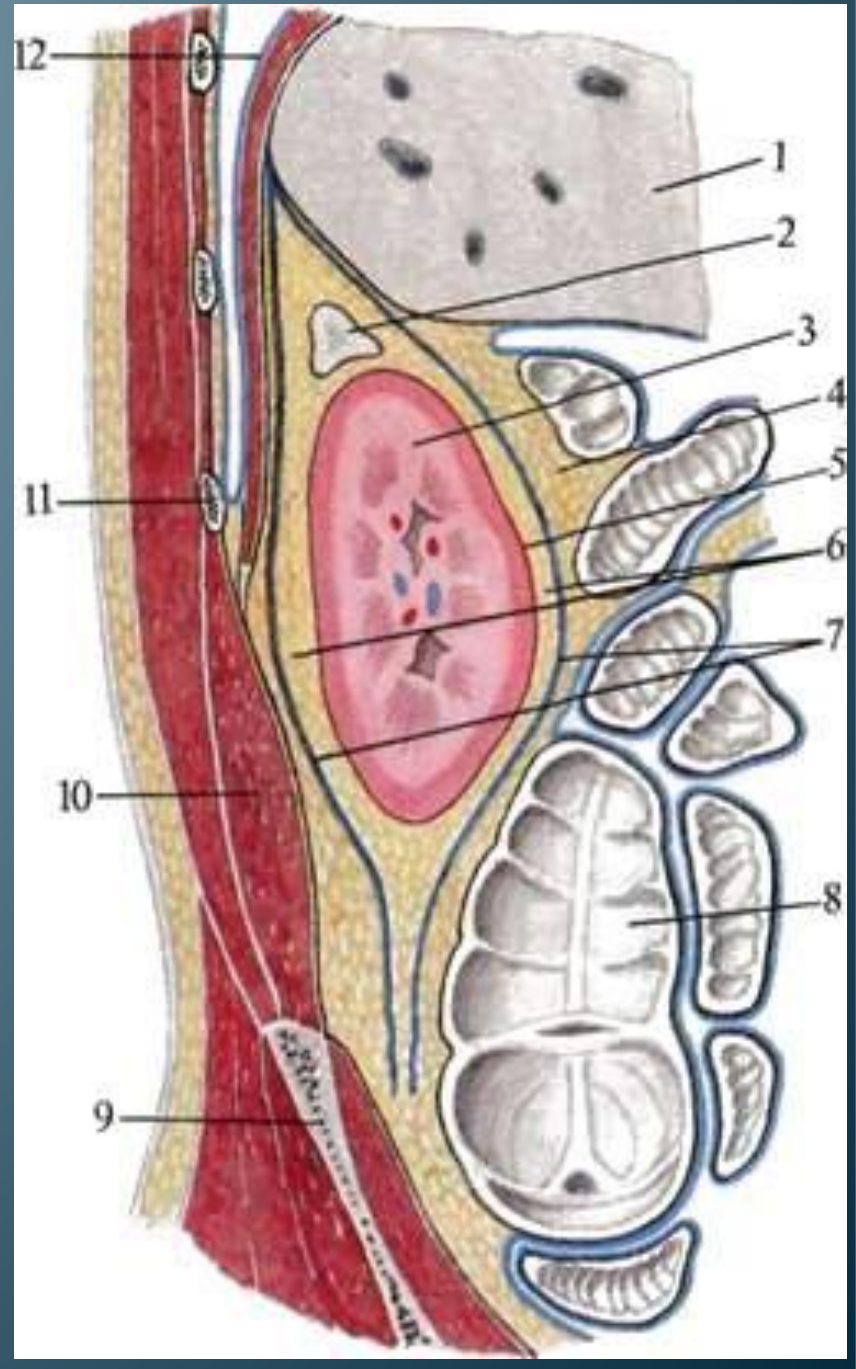
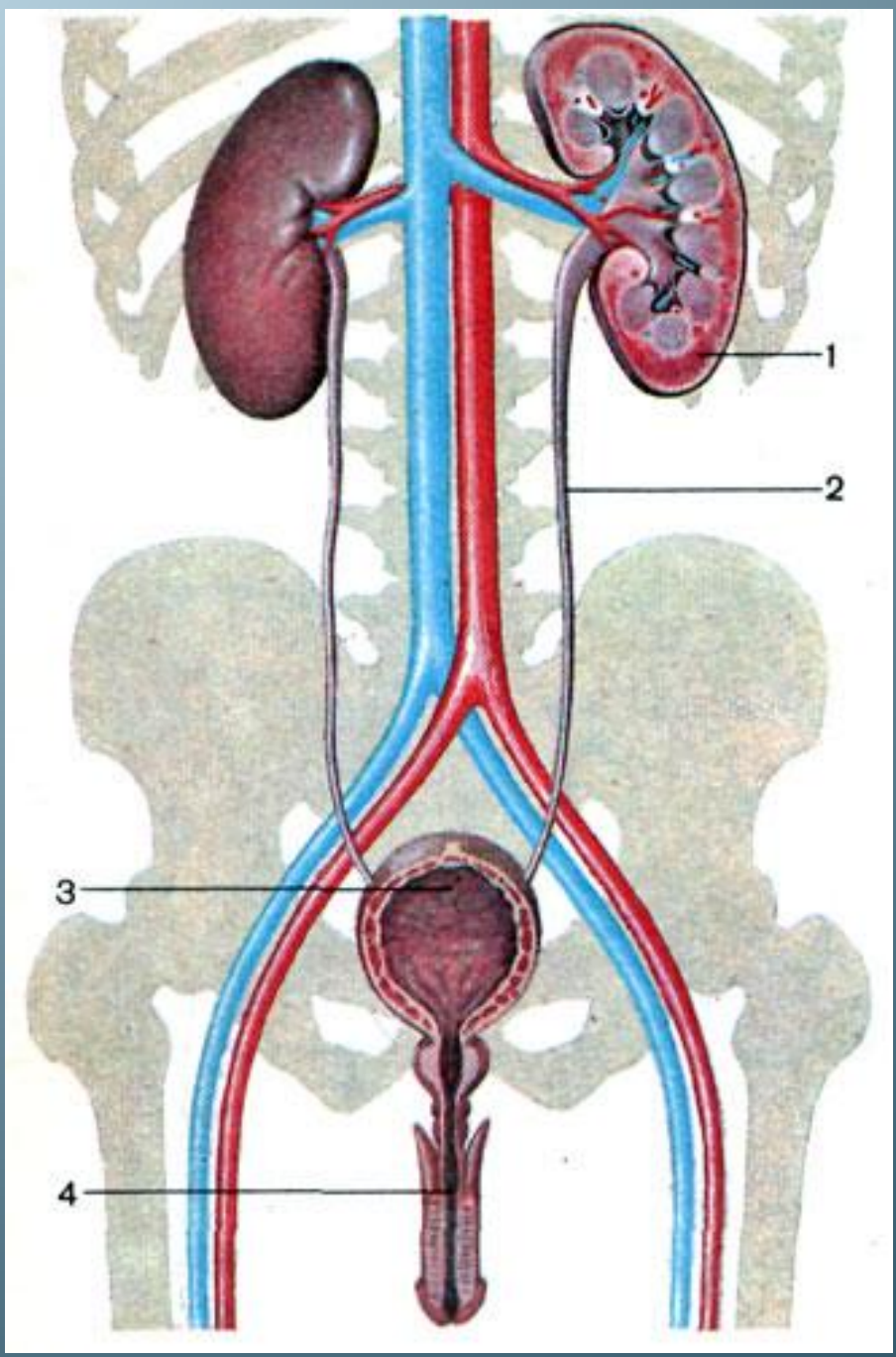


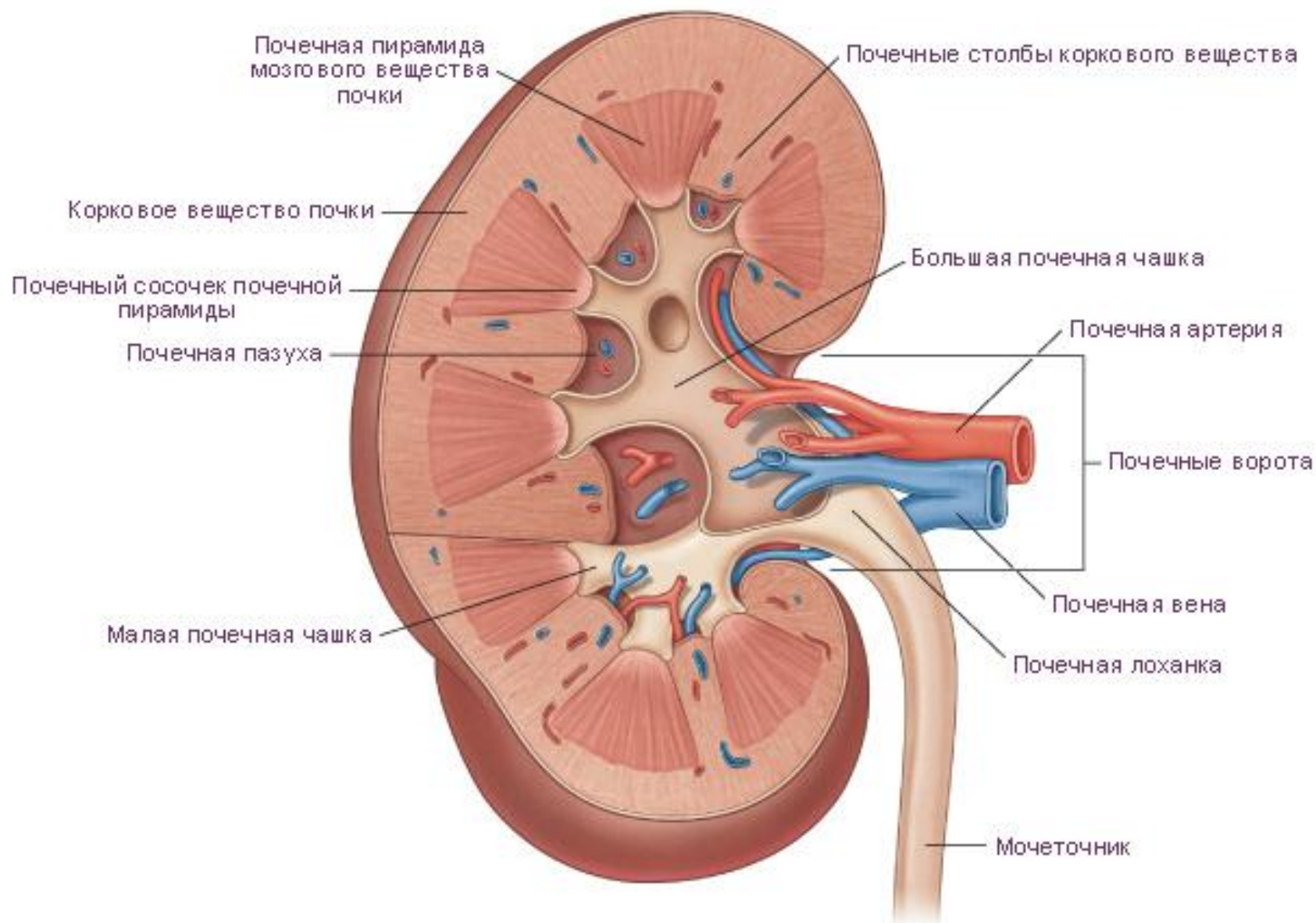


***Мочевыделительная  
система человека***



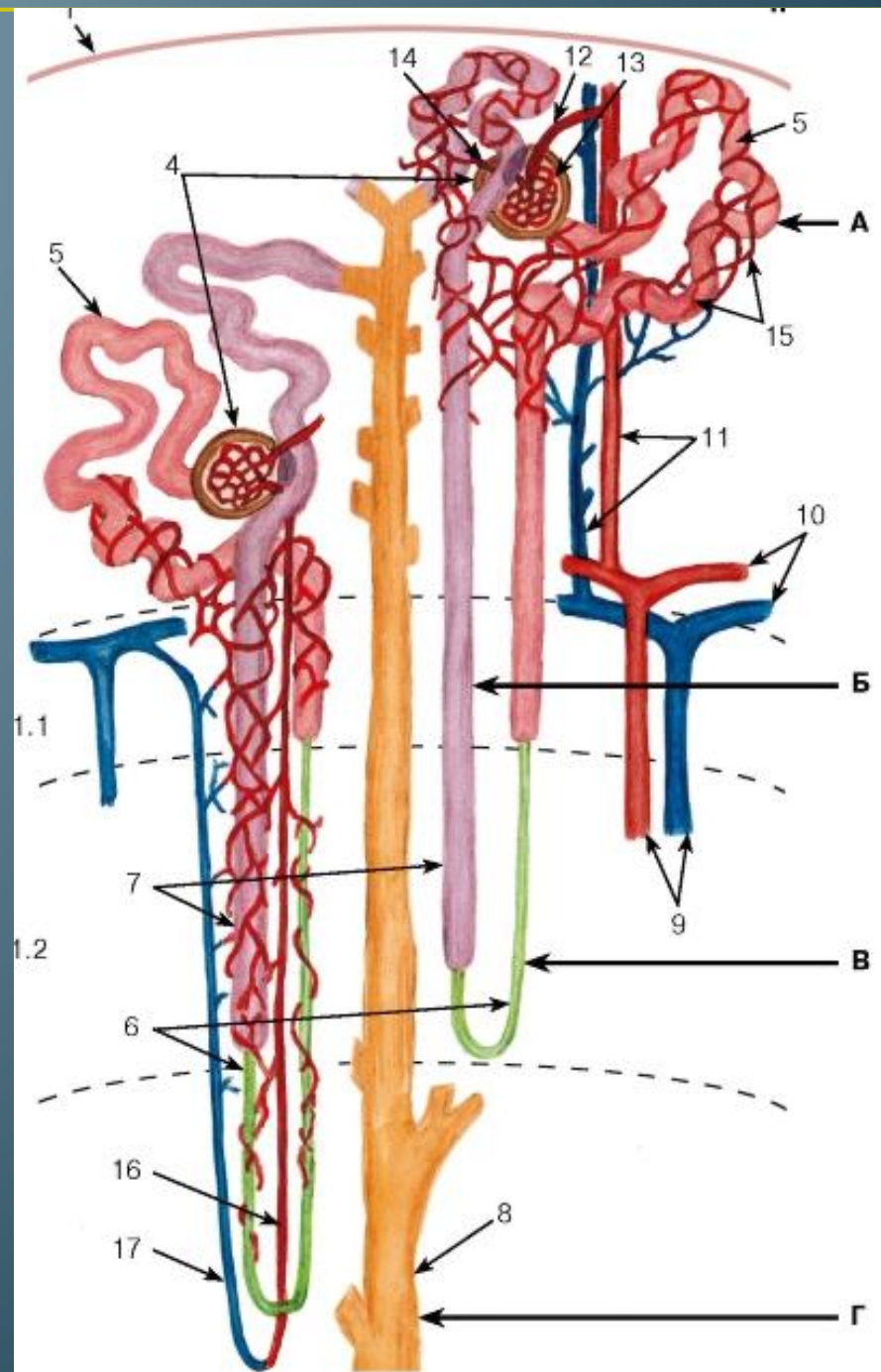
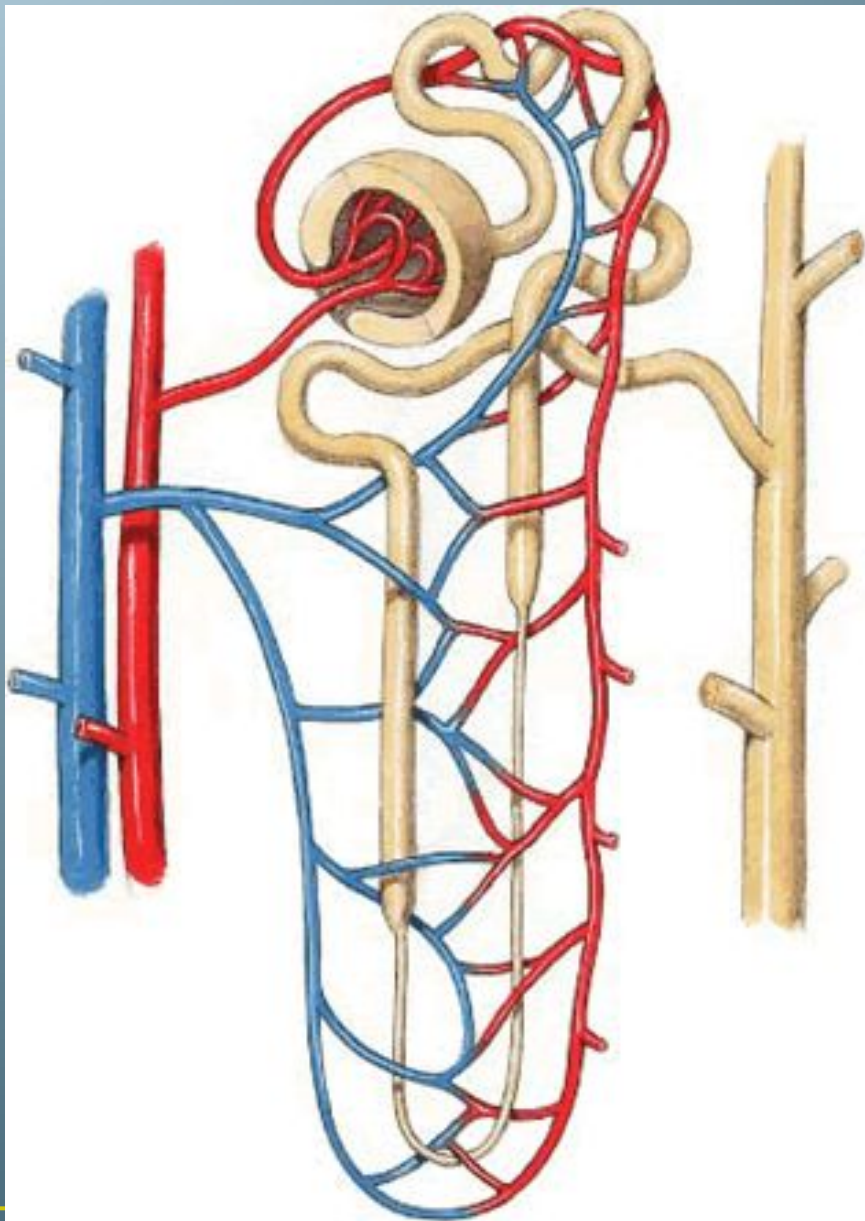


# Почки





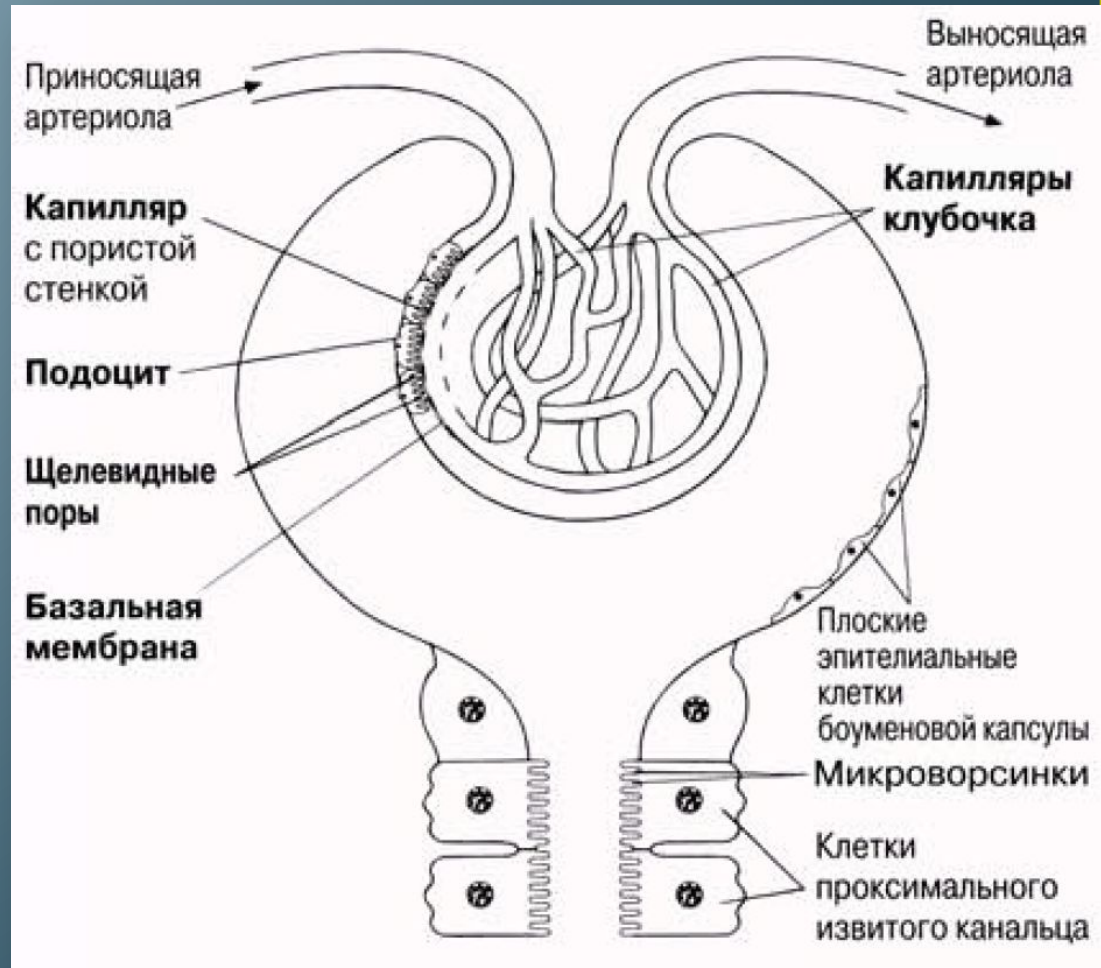
# Нефрон



# Капсула нефрона (капсула Боумена - Шумлянскогo)

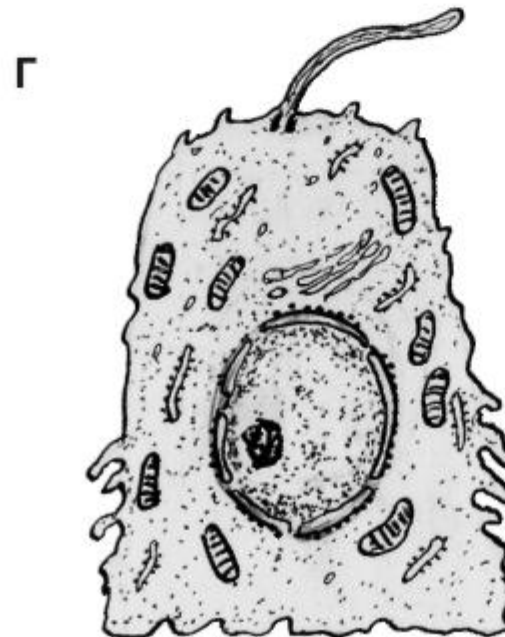
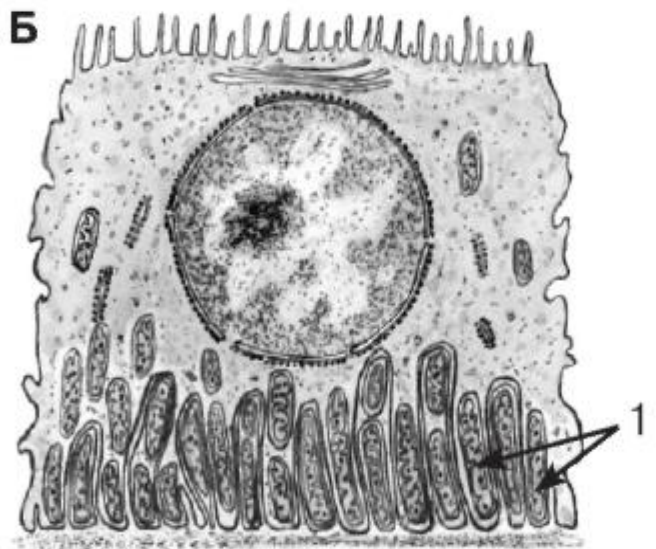
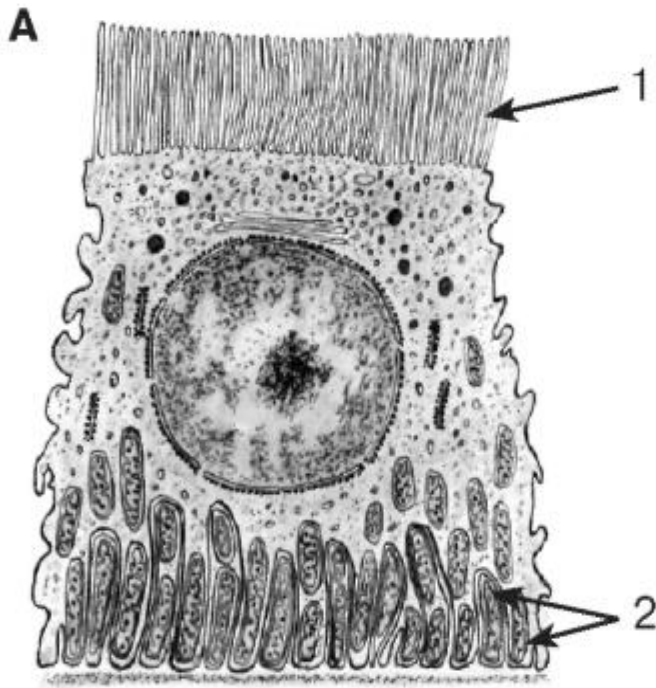
## Ультрафилътрация:

- Гидростатическое давление крови
- Разница диаметров приносящей и выносящей артериол
- Узкие капилляры
- Гидростатическое давление клубочкового филътрата
- Осмотический потенциал крови



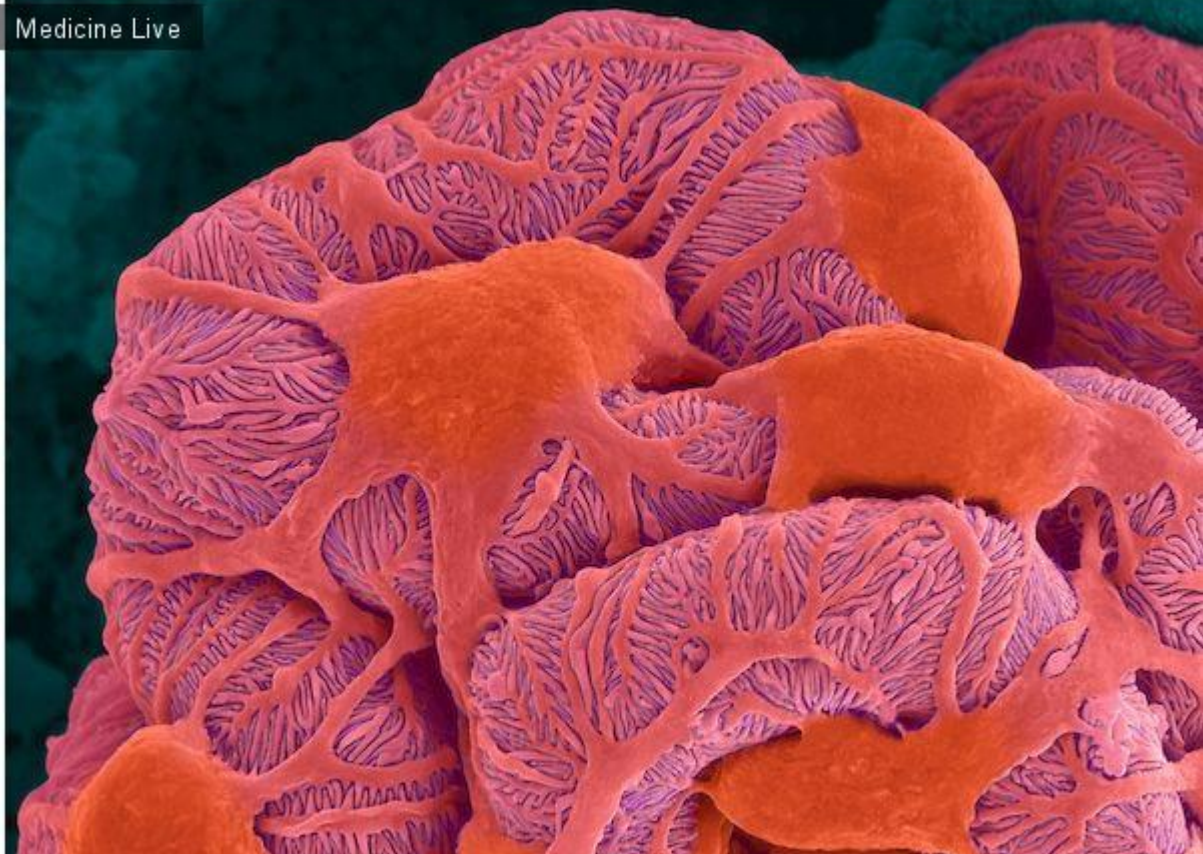
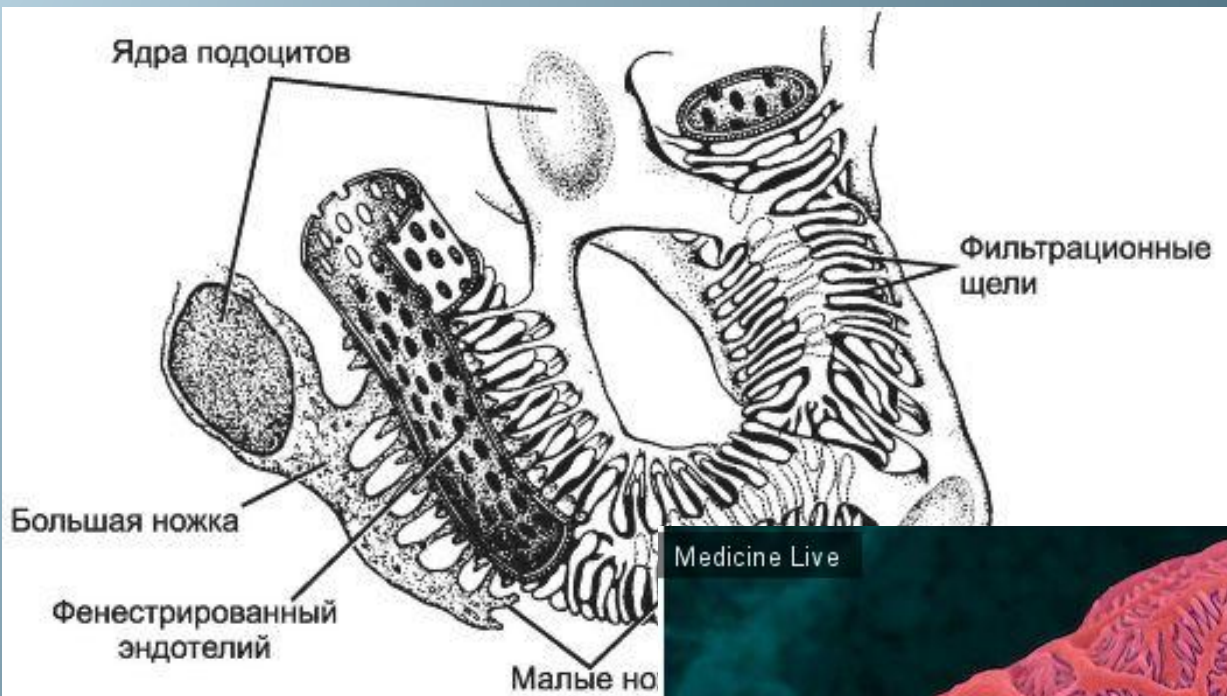


# Эпителиоциты почки



*А – проксимального канальца  
Б – Дистального канальца  
В – тонкой части петли Генле  
Г – собирательно трубочки*

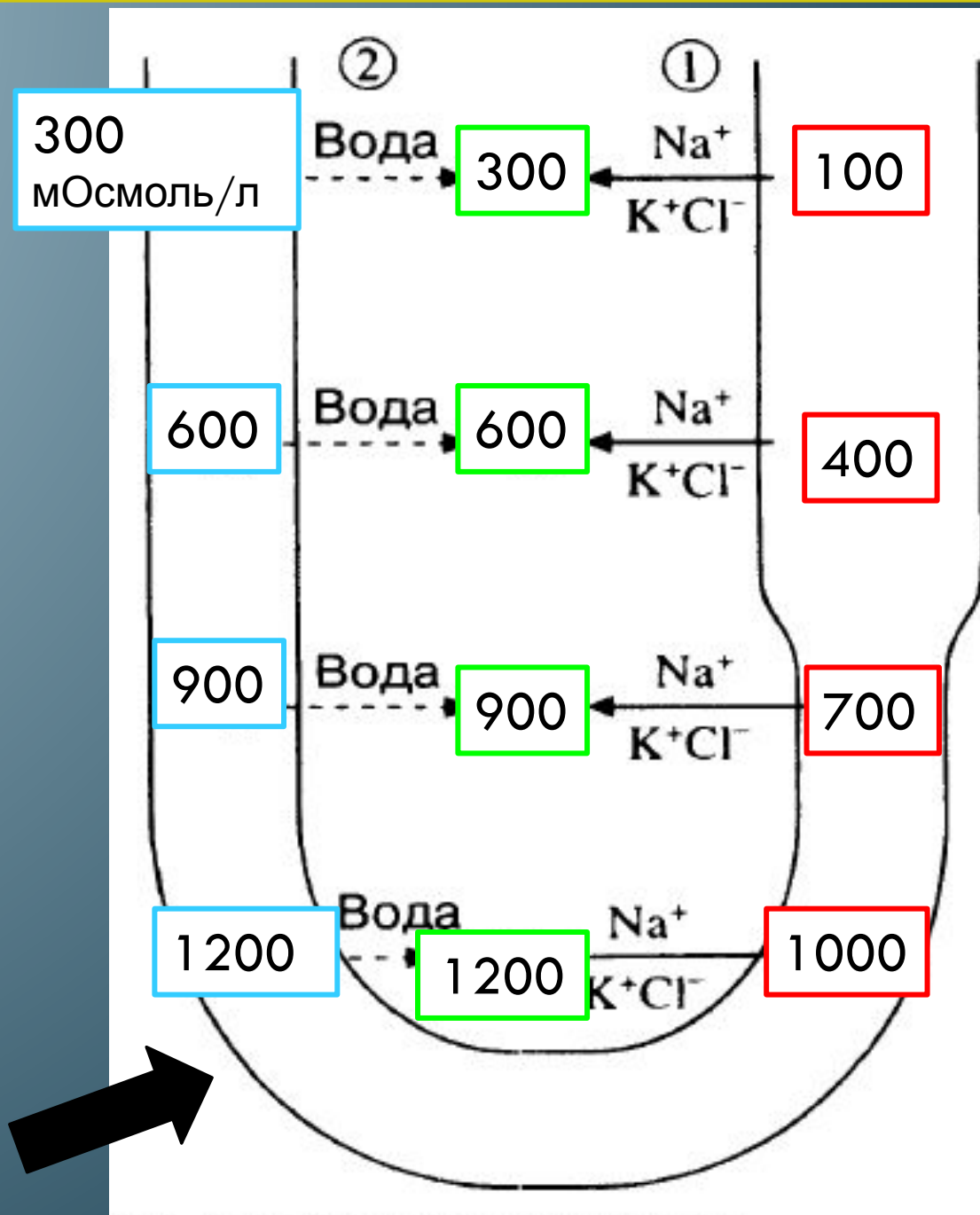
# Подоциты



## Реабсорбция в проксимальном извитом канальце

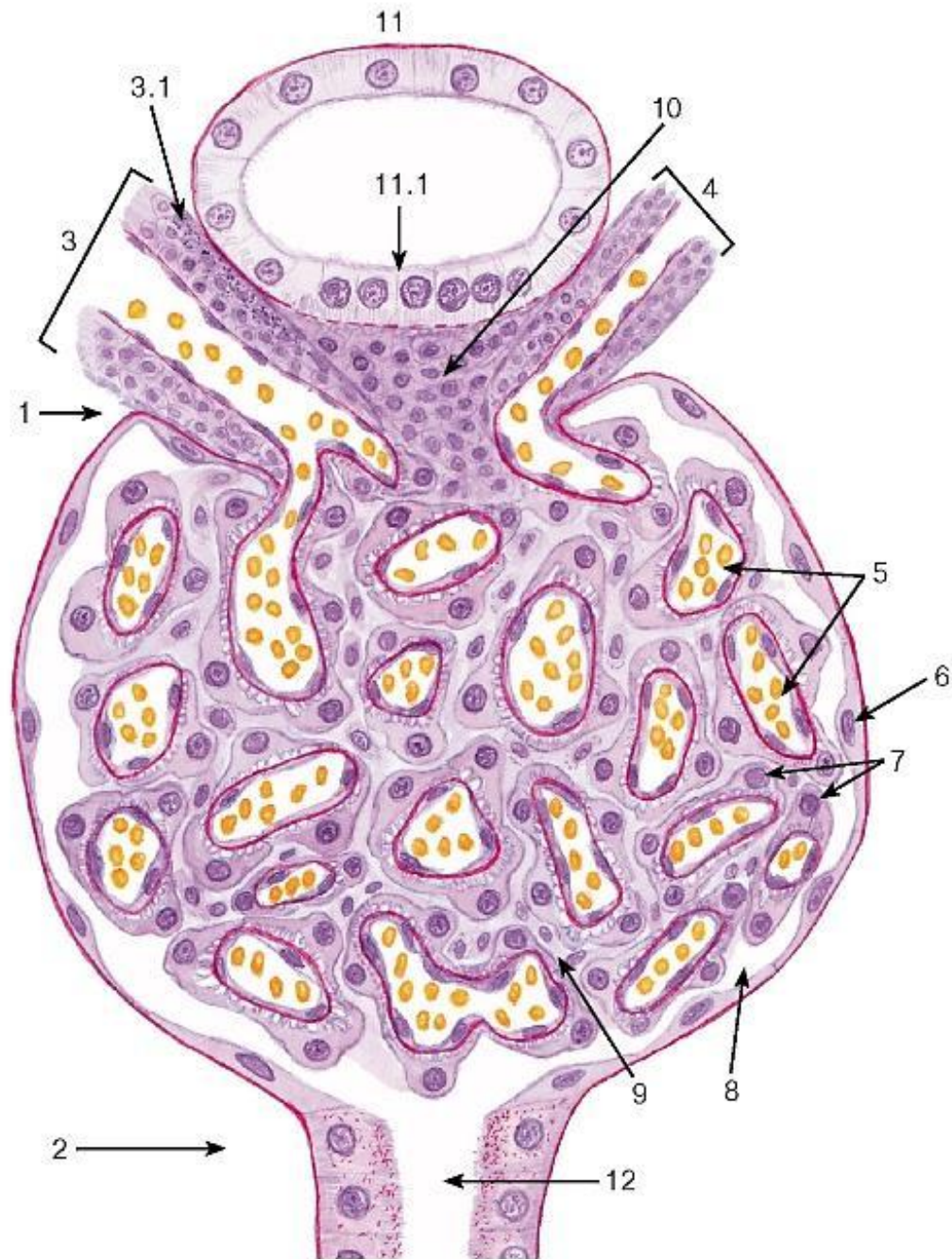
- Неорганические ионы
- Вода
- Глюкоза
- Аминокислоты
- Витамины
- Гормоны

## Реабсорбция в петле Генле





**Экстрагломерулярный  
(юктагломерулярный)  
аппарат**

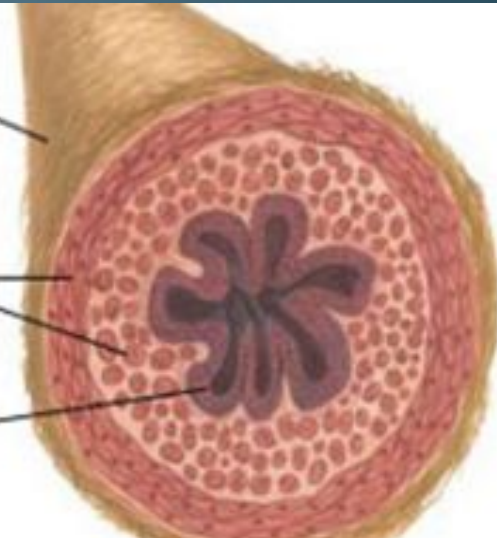


# Мочевые пути

Наружная оболочка

Мышечная оболочка

Слизистая оболочка

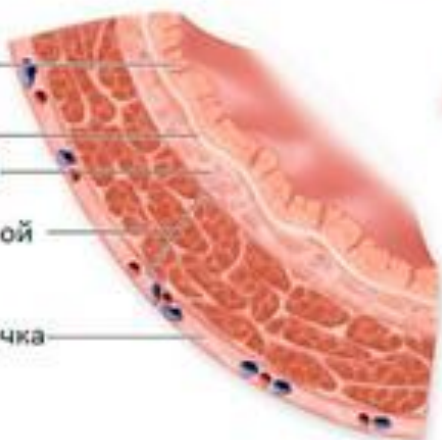


Слизистая оболочка

Подслизистый слой

Мышечный слой

Внешняя оболочка





# Мочевые пути

