

# КОРПОРАТИВНАЯ КУЛЬТУРА

В студенческой организации



# О чем поговорим сегодня :

- Что такое КК вообще, ее задачи, уровни и элементы
- Диагностика КК своей организации
- С чего начинается КК, как ее создавать и транслировать
- Особенности КК в студенческой среде
- Большой объем самостоятельной работы



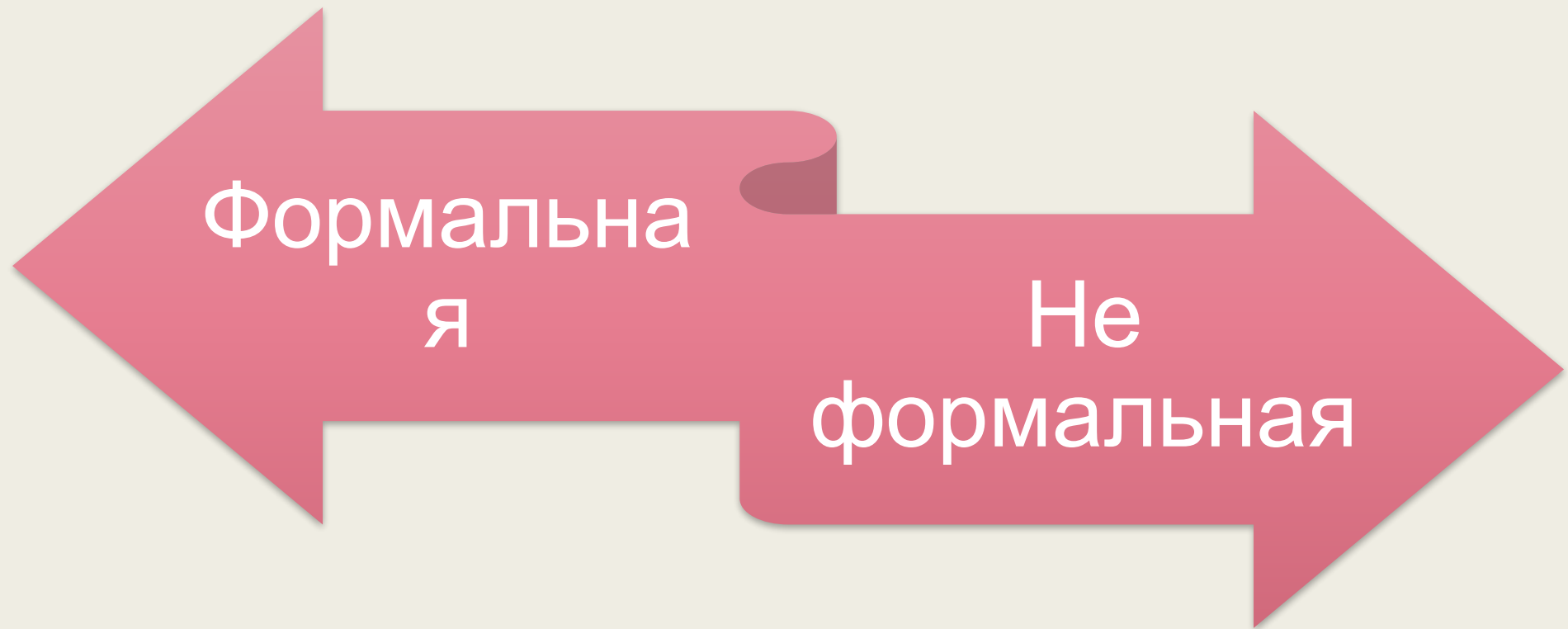
# Что такое Корпоративная культура?

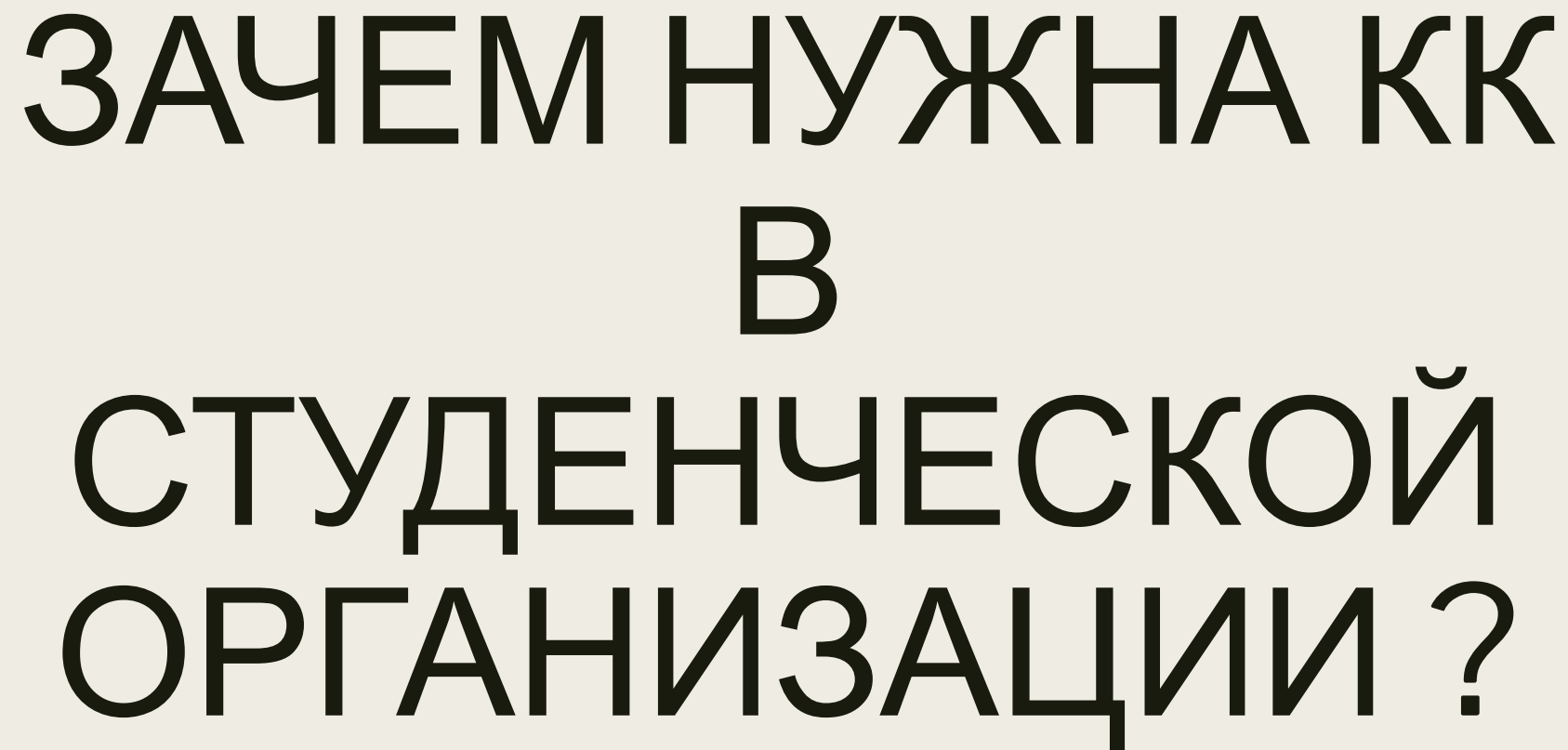


# Что такое Корпоративная культура?

- Совокупность внутриорганизационных целей, ценностей, отношений, норм традиций

и т.д. которые, в конечном счете, определяют стиль работы данной организации.





ЗАЧЕМ НУЖНА КК  
В  
СТУДЕНЧЕСКОЙ  
ОРГАНИЗАЦИИ ?

# Зачем нужна КК в студенческой организации

- Ответственность
- Уважение
- Помощь
- Инициативность

Сплотить коллектив



- Акцент на достижение общих целей
- Преемственность

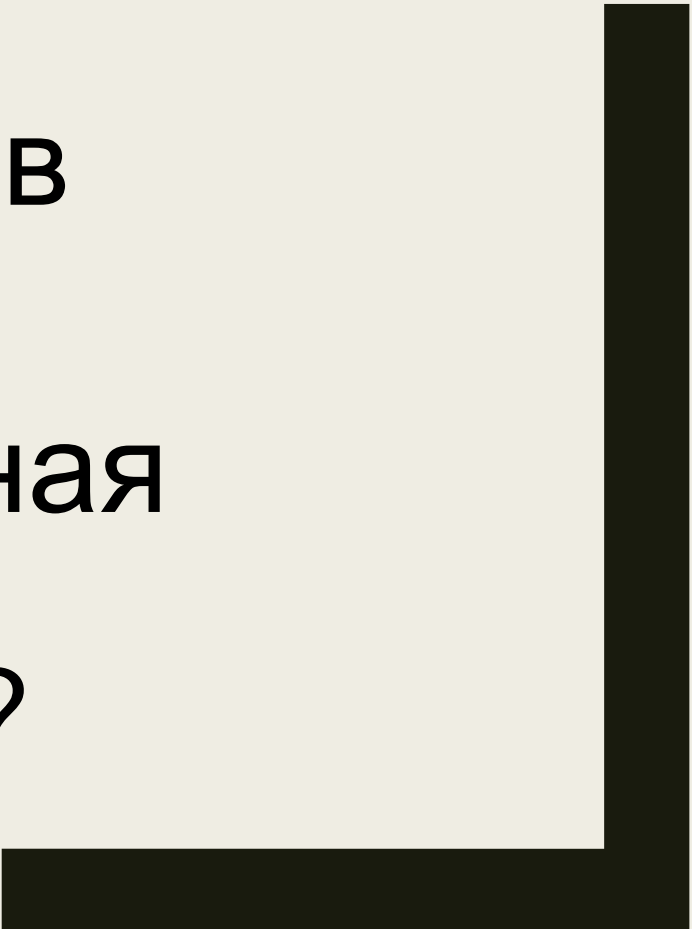
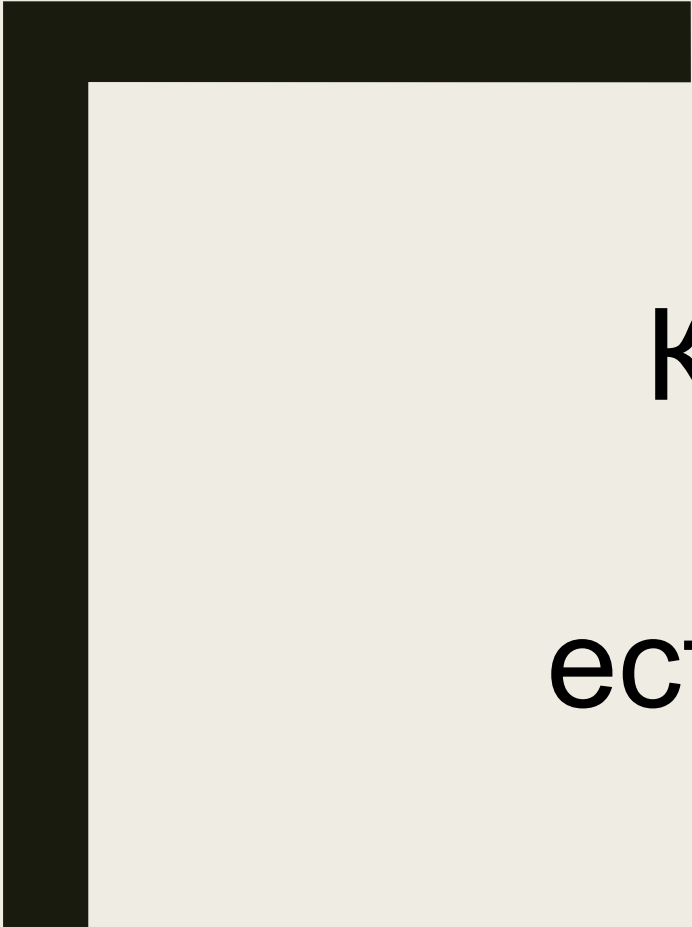
Развивать организацию



- Правила поведения
- Понятная структура
- Организация процессов

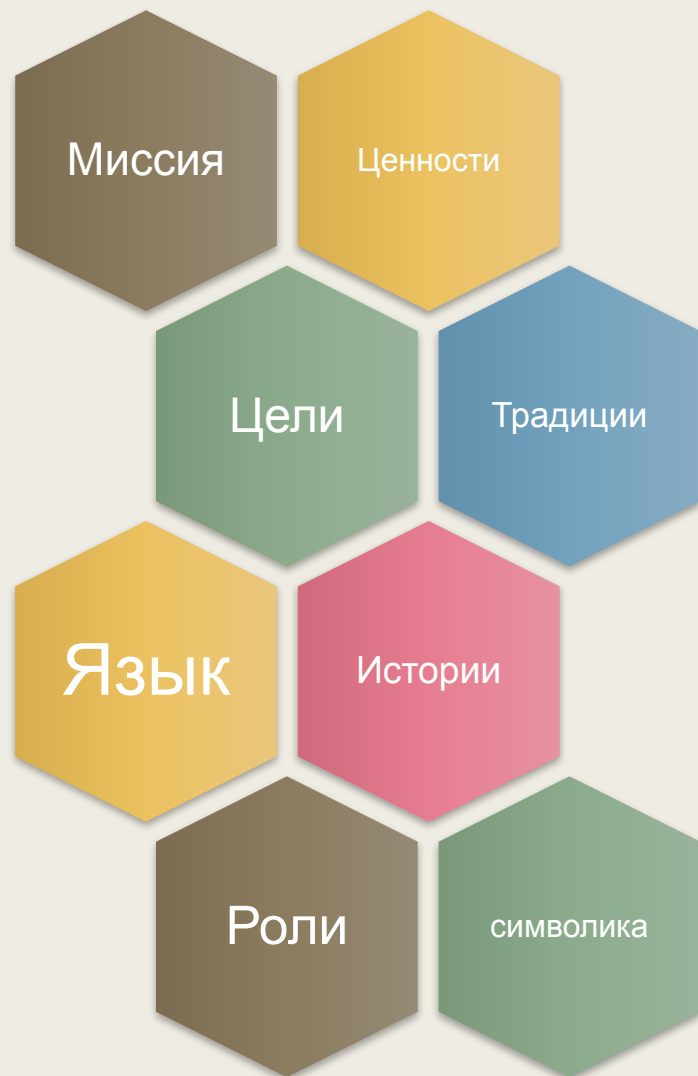
Регулировать поведение





Как понять, что в  
организации  
есть корпоративная  
культура?  
Из чего она  
складывается?

# Элементы корпоративной культуры



## Уровни корпоративной культуры



Артефакты



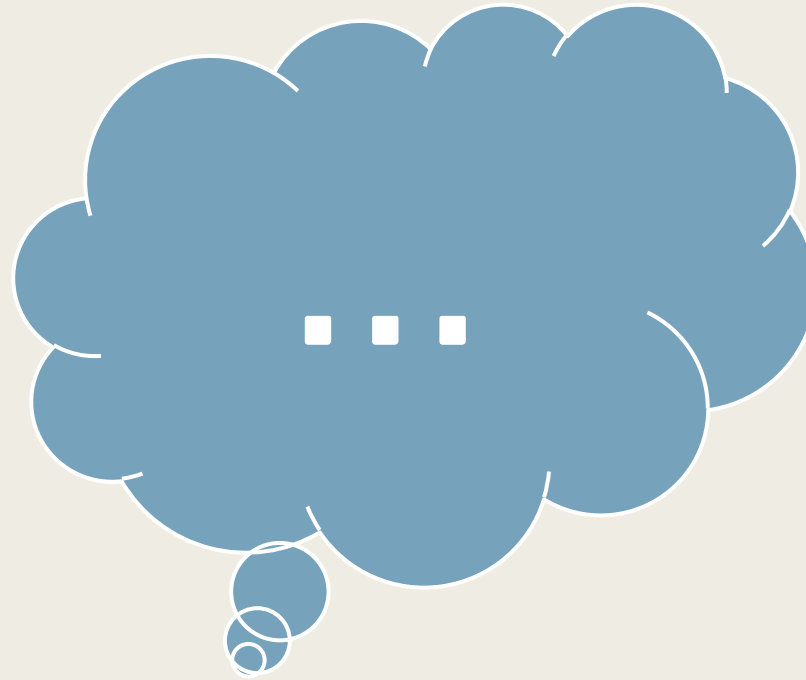
Провозглашенные  
ценности



Базовые представления



# Миссия АССК



**Миссия**

**АССК**

**СДЕЛАТЬ**

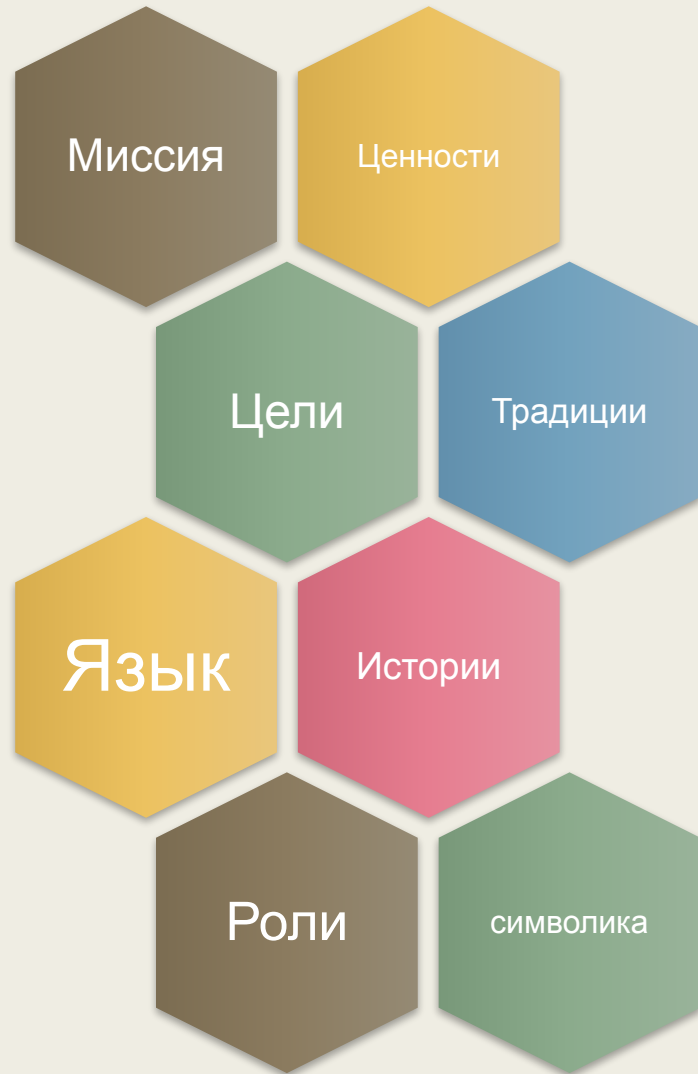
**СТУДЕНЧЕСКИЙ СПОРТ**

**ИНТЕРЕСНЫМ,**

**ДОСТУПНЫМ И**

**ПОПУЛЯРНЫМ.**

# Элементы корпоративной культуры



Артефакты



Провозглашенные  
ценности



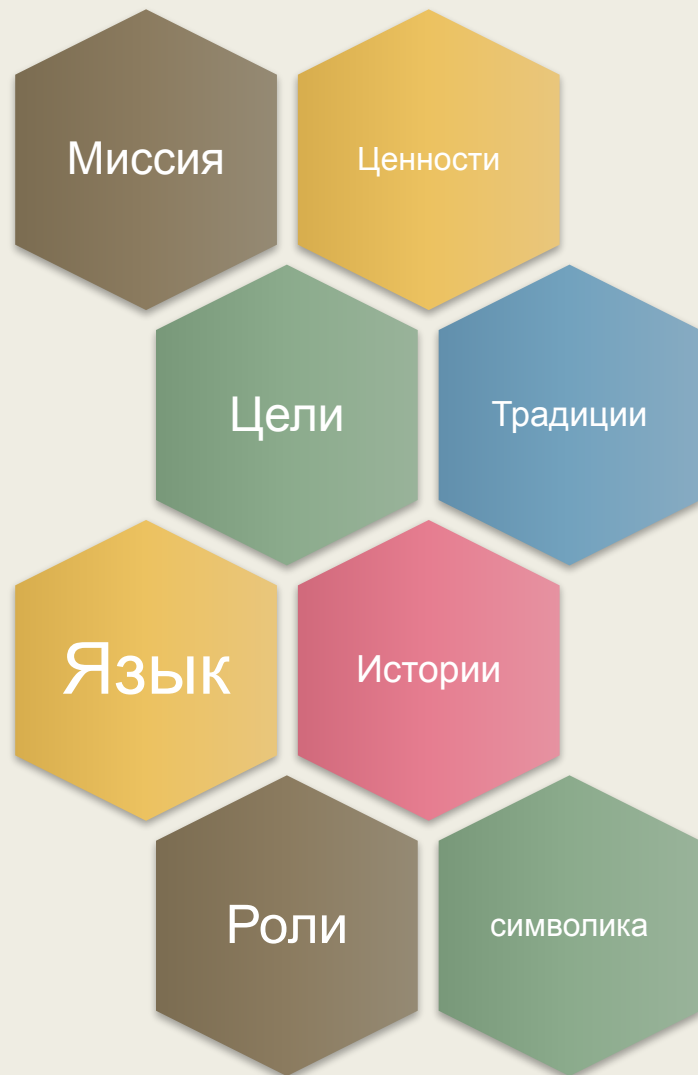
Базовые представления

# Ценность

- П** Партнерство — это ПРОСТО,  
если умеешь работать в команде
- Р** Результативность — это ПРОСТО,  
если достигаешь поставленных целей
- О** Ответственность — это ПРОСТО,  
если отвечаешь за результат своих действий
- С** Смелость — это ПРОСТО,  
если первым делаешь шаг вперед
- Т** Творчество — это ПРОСТО,  
если мыслишь за рамками привычного
- О** Открытость — это ПРОСТО,  
если умеешь слушать и слышать



# Элементы корпоративной культуры



Артефакты



Провозглашенные  
ценности



Базовые представления

# О чем поговорим сегодня :

- Что такое КК вообще, ее задачи, уровни и элементы
- **Диагностика КК своей организации**
- С чего начинается КК, как ее создавать и транслировать
- Особенности КК в студенческой среде
- Большой объем самостоятельной работы



# Диагностика корпоративной культуры

(К. Камерон, Р. Куинн) **OCAI**, *Organizational Culture Assessment Instrument*

ОП  
РО  
СН  
ИК

КОД	Компонент организационной культуры	Текущее состояние	Предпочтительное состояние
<b>1. ВАЖНЕЙШИЕ ХАРАКТЕРИСТИКИ</b>			
A	Организация уникальна по своим особенностям. Она подобна большой семье. Люди выглядят имеющими много общего.		
B	Организация очень динамична и проникнута предпринимательством. Люди готовы жертвовать собой и идти на риск.		
C	Организация ориентирована на результат. Главная забота — добиться выполнения задания. Люди ориентированы на соперничество и достижение поставленной цели.		
D	Организация жестко структурирована и строго контролируется. Действия людей, как правило, определяются формальными процедурами.		
<b>Сумма проставленных Вами баллов должна быть равна 100</b>		<b>100</b>	<b>100</b>
<b>2. ОБЩИЙ СТИЛЬ ЛИДЕРСТВА В ОРГАНИЗАЦИИ</b>			
A	Общий стиль лидерства в организации представляет собой пример мониторинга, стремления помочь или научить.		
B	Общий стиль лидерства в организации служит примером предпринимательства, новаторства и склонности к риску		
C	Общий стиль лидерства в организации служит примером деловитости, агрессивности, ориентации на результаты		



Профиль КК



# Диагностика корпоративной культуры

(К. Камерон, Р. Куинн) **OCAI**, *Organizational Culture Assessment Instrument*





# О чем поговорим сегодня :

- Что такое КК вообще, ее задачи, уровни и элементы
- Диагностика КК своей организации
- **С чего начинается КК, как ее создавать и транслировать**
- Особенности КК в студенческой среде
- Большой объем самостоятельной работы



# Этапы формирования КК



## Определить

- Миссию организации
- Базовые ценностей



## Сформулировать стандарты

- поведения
- взаимодействия



## Сформировать

- Традиции
- Ритуалы



## Разработка символики организации

# Как транслировать КК



Контроль состояния: беседы со студентами, опросы их мнения, беседы с новичками для получения обратной связи от людей со свежим взглядом



Пропаганда ценностей во внутренних СМИ: паблики в соц.сетях, чаты в мессенджерах инфо стенды, специальные встречи и мероприятия, корпоративные праздники

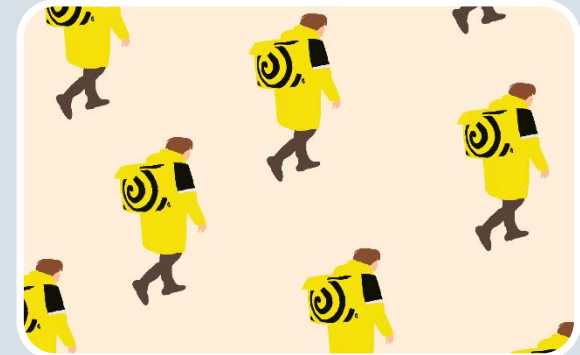
# Как транслировать КК



Обучение :  
целенаправленное  
формирование  
определенных  
знаний и навыков,  
необходимых для  
соответствия  
идеологии и работы  
в организации.



Подбор кадров,  
соответствующих в  
данной культуре: это  
означает, что в  
организации должен  
быть сформирован  
«образ идеального  
работника».



Широкое  
использование  
символики  
организации,  
традиций, ритуалов.

Помните!

Вы работаете со  
студентами!

Бренд

Мотивация

Интересные  
задачи и  
проекты

Комфортная  
обстановка

Вознаграждени  
я