

Познавательные процессы

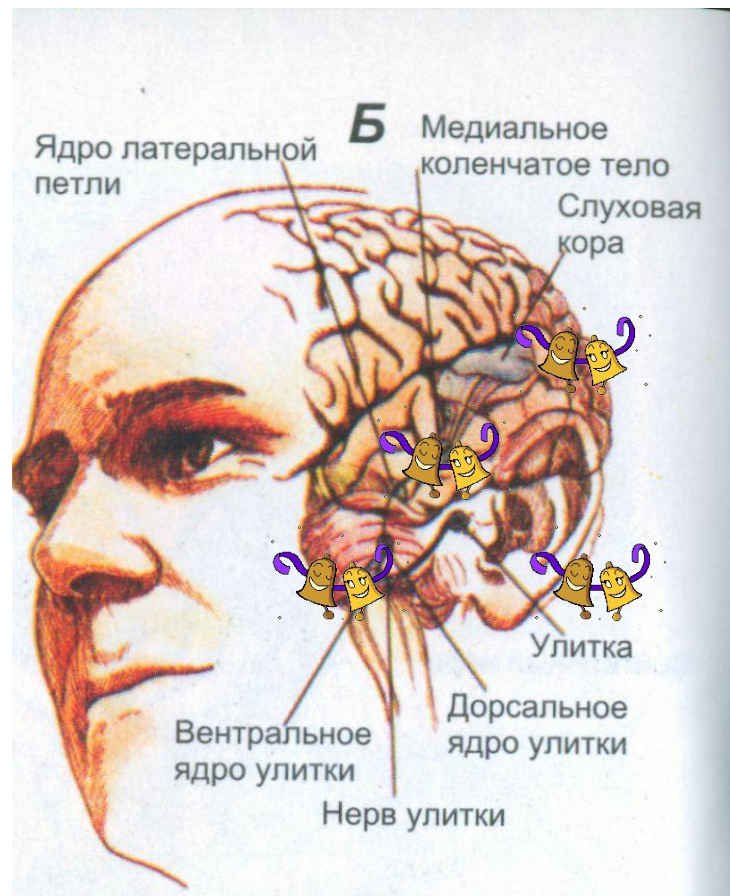
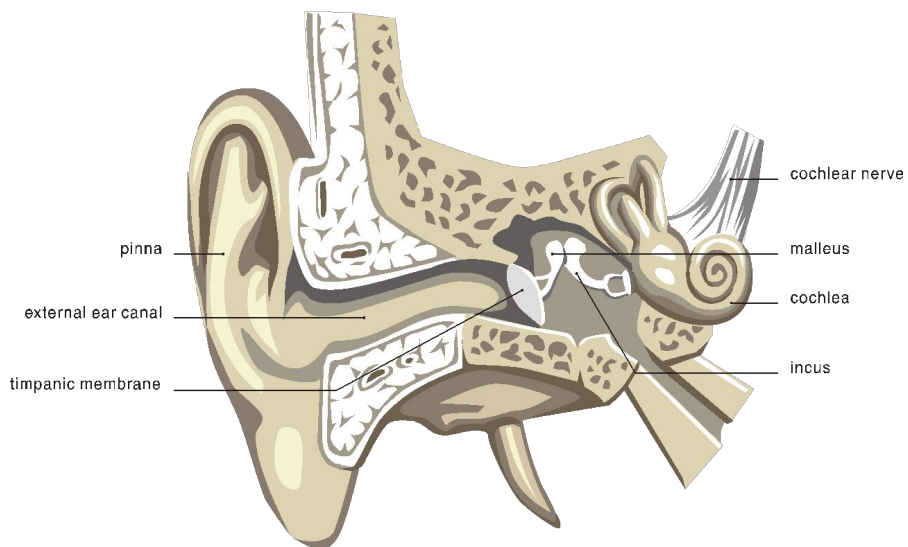
Вопросы

1. Сущность и физиологический механизм ощущений
2. Характеристика ощущений

Ощущение

- **ОЩУЩЕНИЕ:** Отражение в сознании человека **отдельных свойств и качеств** предметов и явлений **непосредственно воздействующих** на органы чувств

Структура слухового анализатора



ВИДЫ ОЩУЩЕНИЙ: (по Ч. Шеррингтону)

Проприоцептивные – сигнализирующие о положении тела
(основа движений)

- Ощущение равновесия
- Ощущения движения
- Гравитационные

Виды ощущений:

Интероцептивные – сигнализирующие о состоянии внутренних процессов организма:

- Органические ощущения
- Ощущения боли

Виды ощущений:

Экстероцептивные – связывающие с внешней средой:

1. *Дистатные*

- Зрительные
- Обонятельные
- Слуховые

2. *Контактные*

- Вкусовые
- Тактильные
- Температурные

2. Характеристика ощущений. Свойства ощущений:

- **Качество** – характеристика информации, отображаемая данным ощущением.
- **Интенсивность** – количественная характеристика ощущения, зависит от силы раздражителя и функционального состояния рецептора.
- **Длительность** – временная характеристика ощущения, определяется состоянием органа чувств, временем действия раздражителя и его интенсивностью.

Закономерности ощущений

- **Адаптация** – приспособление анализатора к силе раздражителя.
- **Контраст** - Изменение интенсивности и качества ощущений под влиянием предшествующего или сопутствующего раздражителя.
- **Последовательность образов** - накладывание одного ощущения на другое или изменение цвета объекта и фона при закрытии глаз.
- **Синестезия** – возбуждение возникшими ощущениями одной модальности ощущений другой модальности
- **Сенсибилизация**- повышение чувствительности в результате взаимодействия анализаторов и упражнений

Чувствительность и ее пороги

Минимальный порог - Эта та минимальная сила раздражителя при которой возникает ощущение. Величина зависит от модальности ощущений.

Максимальный порог ощущений

Та сила раздражителя которая еще вызывает ощущения.

Любой раздражитель сверх максимального порога вызывает болевые ощущения.

Оперативный порог различимости.

Величина различения между сигналами, при которой скорость и точность ощущений достигают максимума.

Сенсорная организация

Характерный для
индивида уровень
развития отдельных
систем
чувствительности и
способ объединения их
в комплексы.

Сенсорная депривация

Отсутствие раздражителей и вызываемый этим дискомфорт психики

Пути развития ощущений

1. Расширение границ чувствительности
2. Сохранение границ чувствительности в условиях помех.

Способы развития ощущений

Фармакологические

- Чай, кофе
- Медицинские препараты.

Физиологические

- Упражнения
- Закалка
- Тренировка

Специальные

Целенаправленные тренировки органов чувств.

Пути развития ощущений

Субъективные

- Повышение ответственности
- Развитие интереса к деятельности
- Мажорное настроение
- Расширение знаний в области деятельности

Объективные

Создание условий деятельности