

Планировка жилого дома. Интерьер жилого дома



Планирование жилого дома



Жилой дом – это отдельное здание, состоящее из комнат, вспомогательных помещений и предназначенное для проживания людей



Помимо жилого дома, существуют другие жилые помещения – это помещения, которые предназначены для постоянного проживания в нём людей:

квартира



комната



многоквартирный
дом



Для комфортного проживания пространство жилого дома делится на отдельные зоны – зонировается.

Если жилое помещение имеет большую площадь, то для каждой зоны выделяют отдельное помещение. При не большой площади для зонирования в пределах одной комнаты используют мебель и элементы оборудования



Зона приготовления пищи – это ?

Зона приёма пищи – это ? с большим столом, стульями, шкафом для посуды.

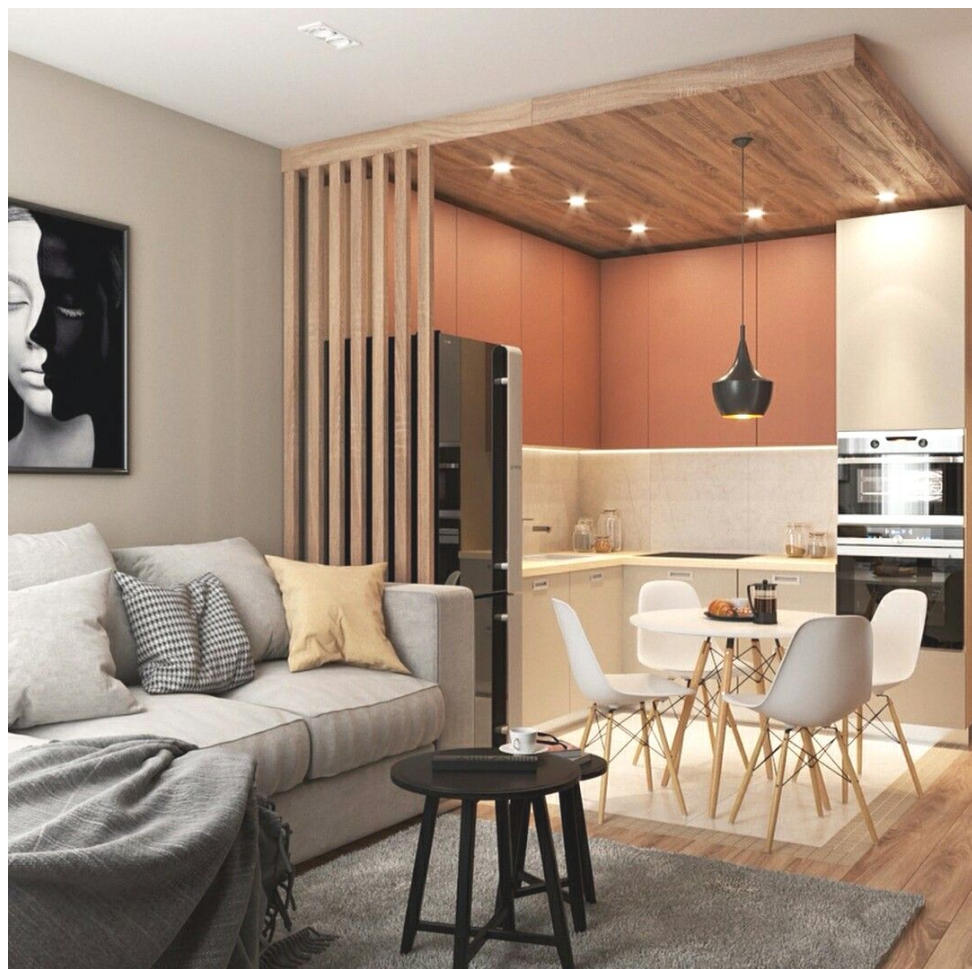
Зона отдыха, общения членов семьи, приема гостей – это ? с мягким диваном, креслами, журнальным столиком, телевизором и т.д.

Зона сна – это ?

Санитарно-гигиеническая зона – это ?



В последнее время оборудуются квартиры-студии – жилое помещение без изолированных комнат



В комнате девочки-подростка совмещены несколько зон:

- зона сна и отдыха;
- учебная зона;
- зона досуга;
- зона хранения.



Интерьер жилого дома



Внутреннее пространство жилого дома, его интерьер складываются из планировки помещений, отделки поверхностей, цветового решения, подбора мебели декоративного оформления. Все это составляет единое целое в соответствии с определенной идеей – композицией в интерьере.



При создании интерьера учитывают общие правила композиции.

Виды композиции

Симметричная – имеет ярко выраженный центр, предметы расположены почти зеркально.



Асимметричная – достигается применением в декоре жилой комнаты противопоставления крупной и небольшой мебели, сочетанием темных и светлых поверхностей, ярких и приглушенных цветов. Обязательное условие – выделение центра композиции



Ритм задается повторением элементов интерьера. Горизонтальный ритм – полки, расположенные одна над другой, картины в два ряда; вертикальный ритм – высокие узкие шкафы, вертикальный рисунок обоев



Доминанта – визуальный центр композиции, который сразу притягивает взгляд. Доминанта может быть цветовой или масштабной, обязательно связанной с другими элементами композиции в интерьере





Статичная композиция – преобладание в интерьере прямоугольных горизонтальных элементов – низких шкафов, тяжелых диванов

Динамичная композиция достигается внесением в оформление диагональных и вертикальных линий: асимметрично расставленная мебель, диагонально уложенный паркет



Отделка потолка, стен, пола имеет важное значение в оформлении интерьера

Отделка потолка

Подвесные потолки применяются в высоких помещениях. Они могут быть многоуровневыми, сложной конфигурации





Натяжные ПОТОЛКИ
ИСПОЛЬЗУЮТСЯ как в
ВЫСОКИХ, так и в
обычных, стандартных
ЖИЛЫХ ПОМЕЩЕНИЯХ

Окрашенные ПОТОЛКИ
ПОДХОДЯТ для всех
ТИПОВ ПОМЕЩЕНИЙ



Отделка стен

В современном интерьере стены являются основным элементом фона, от которого зависит общий вид помещения



*Декоративная
штукатурка*

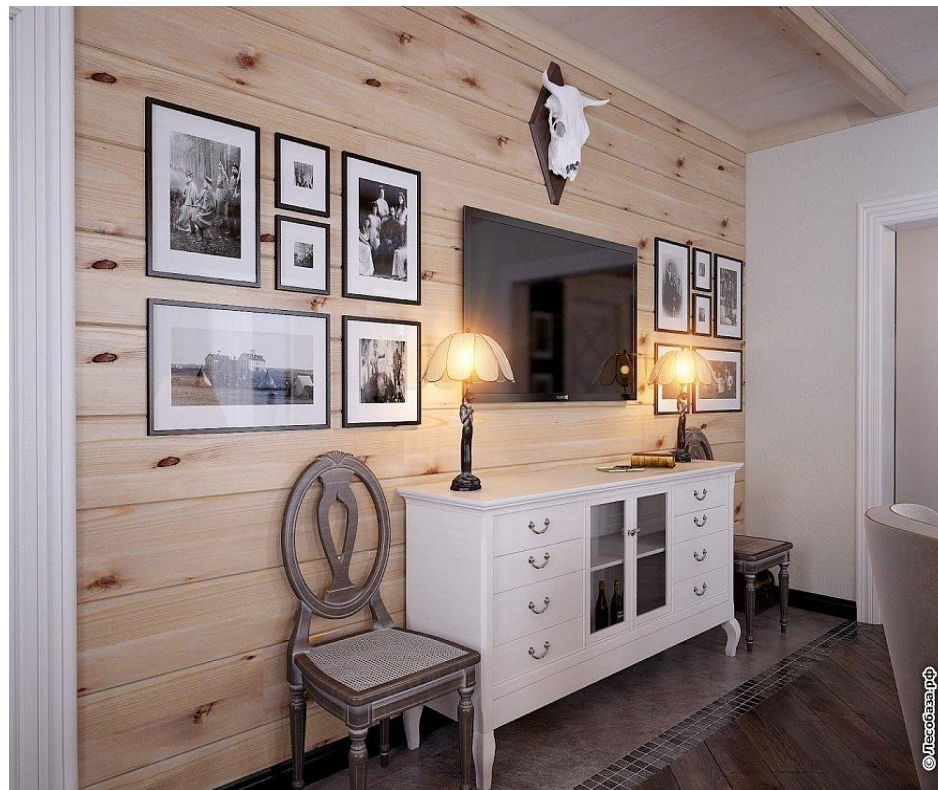
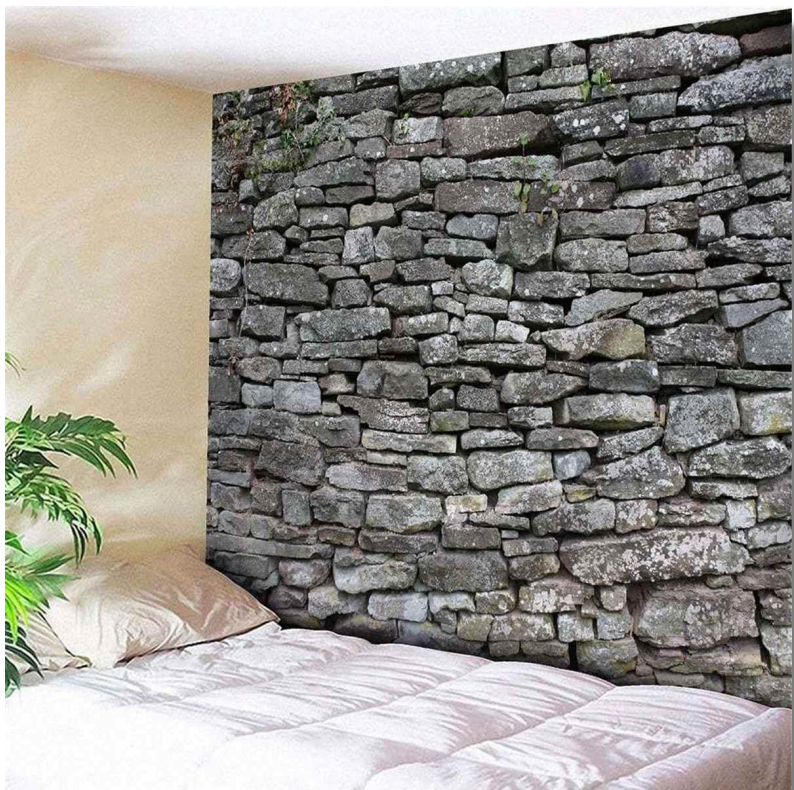


Отделка стен краской

Выбирая обои для отделки стен , следует учитывать, что от их рисунка и цвета зависят освещенность и ощущение объема комнаты



В интерьере для отделки стен используют натуральный и искусственный камень, а также вагонку



Отделка пола

Современные напольные покрытия разнообразны по материалу, фактуре, рисунку и цвету.

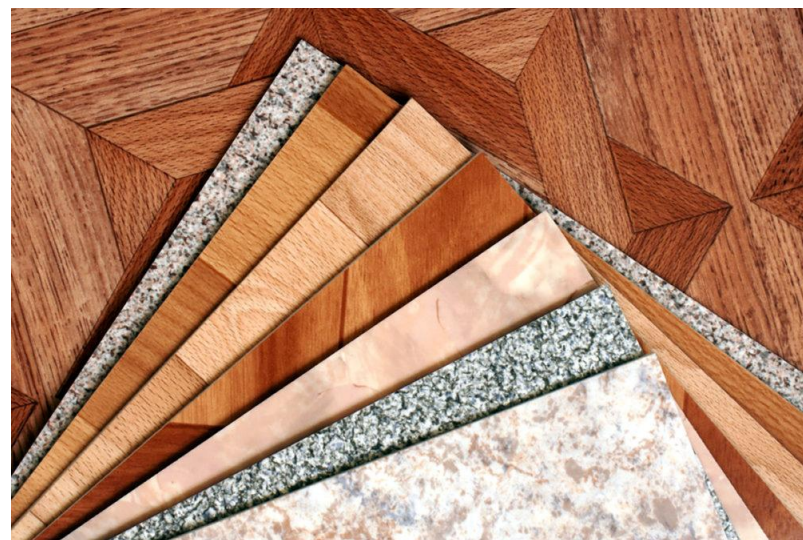
Ламинат – многослойный материал на основе древесноволокнистой плиты. Верхние слои – защитные пленки с различным рисунком





Паркетная *доска* состоит из нескольких слоев натурального дерева. Верхний слой изготавливается из красивых, ценных пород: бука, вишни, дуба и др., который покрывается несколькими слоями влагостойкого лака

Для отделки пола используют *ковровое покрытие* (ковролин) – ковер, который устилает весь пол комнаты. Популярным износостойким напольным покрытием является *линолеум*. Разнообразие цвета и рисунка, гладкая или тисненая поверхность этого материала позволяют поддерживать определенный стиль интерьера



Декоративное оформление интерьера

Самый распространенный способ – применение текстиля в обивке мебели, занавесей, ковров и паласов на полу. С их помощью интерьеру придается атмосфера тепла, уюта.

Основные виды занавесей для окон следующие.

Драпировка – Свободно ниспадающая ткань, образующая красивые складки



Шторы – занавеси разнообразных моделей из различных тканей. Могут быть раздвижными или подъемными.



Французские – имеют многочисленные складки - фестоны



Японские – состоят из прямых полотнищ

Римские – поднимаются
вверх крупными складками



Кантри – состоит из двух
частей: короткой нижней
торы и ламбрекена



Портьеры – термин французского происхождения. Это шторы из плотных легких или тяжелых тканей, способных хорошо держать форму, разнообразных расцветок и фактур

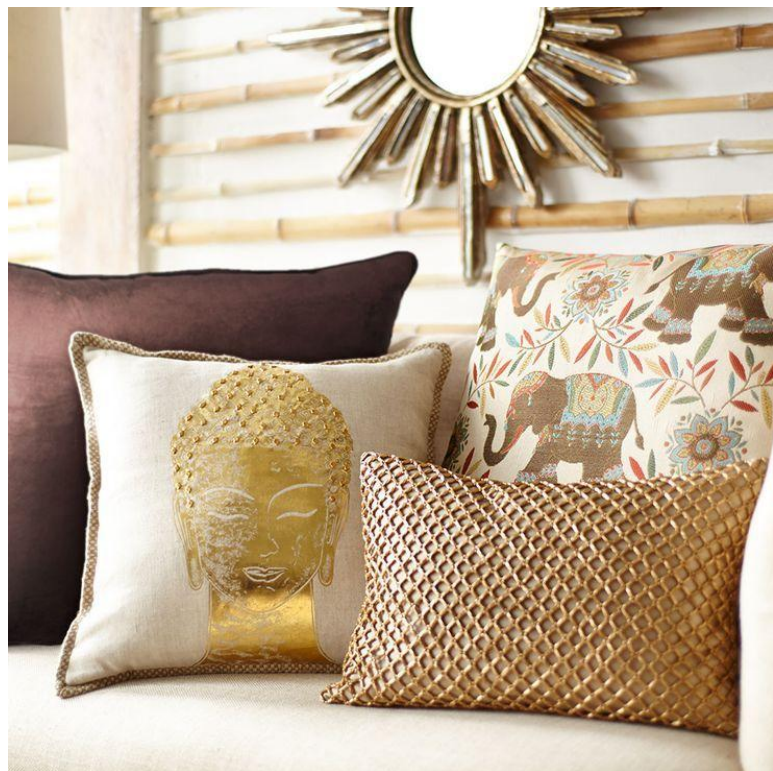


Гардины – занавеси из тонкой прозрачной ткани: органзы, вуали, тюля. Они рассеивают прямые солнечные лучи, защищают от избыточного света



Жалюзи – современный способ оформления окон. Представляют собой ряд вертикальных или горизонтальных пластин

В оформлении интерьера можно использовать аксессуары, сделанные своими руками – декоративные подушки, коврики, лампы, рамки для фотографий, картины и фотоколлажи



Украшением комнаты могут стать *коллекции* – керамика, декоративные маски, бабочки и т.п.



Проверь себя



1. Выпишите лишние понятия.

Жилой дом, квартира, офис, комната, многоквартирный дом.

Зона сна и отдыха, зона досуга, учебная зона, зона хранения, зона купания.

2. Как вы понимаете смысл следующих пословиц:

Всякий дом хозяином держится

Что на месте лежит, то само в руки бежит

Каково на дому, таково и самому

Коли изба крива – хозяйка плоха

3. Запишите в соответствующей колонке таблицы материалы для отделки следующих поверхностей

Потолок	Стены	Пол

1. Штукатурка. 2. Паркет. 3. Краска. 4. Обои. 5. Керамическая плитка. 6. Ковролин. 7. Пластик. 8. Натуральный и искусственный камень. 9. Гипсокартон. 10. Ламинат. 11. Доска. 12. Линолеум. 13. Побелка. 14. Вагонка

4. Установите соответствие: найдите описание каждого вида оформления оконных проёмов.

Вид оформления оконных проёмов	Описание
А Шторы	1. Занавеси из тонкой прозрачной ткани: тюля, органзы и т.д. Служат для рассеивания солнечных лучей
Б Ламбрекен	2. Занавеси на окне или двери из не просвечивающейся плотной ткани
В Гардины	3. Ряд горизонтальных или вертикальных пластин, соединённых между собой
Г Портьеры	4. Занавеси разнообразных моделей из различных тканей
Д Жалюзи	5. Отделка в виде оборки или детали сложной формы, расположенной в верхней части окна
Е Драпировка	6. Свободно ниспадающая ткань, образующая красивые округлые складки

5. Верны ли следующие утверждения?

1. К жилым помещениям относят жилой дом, многоквартирный дом, квартиру, комнату (да / нет).
2. Ритм в композиции интерьера задается сочетанием темных и светлых поверхностей, ярких и приглушенных тонов (да / нет).
3. Небольшую комнату нужно оклеивать обоями с крупным рисунком (да / нет).
4. Римские шторы поднимаются вверх крупными складками (да / нет).
5. Ковролин – это небольшой ковер возле дивана (да / нет).

Спасибо за работу!