

Тест.
Возрождение и барокко













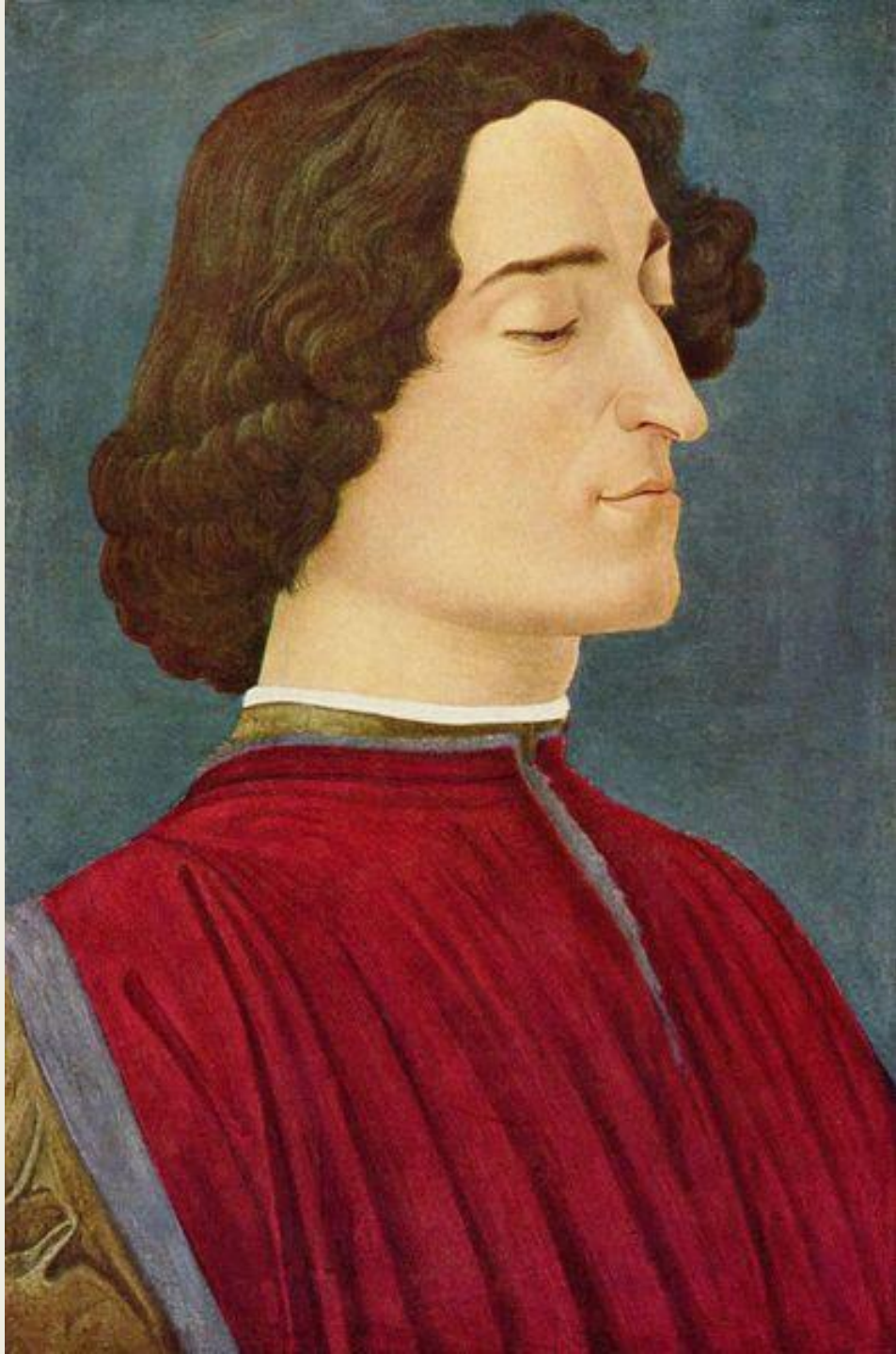


DELPHICA









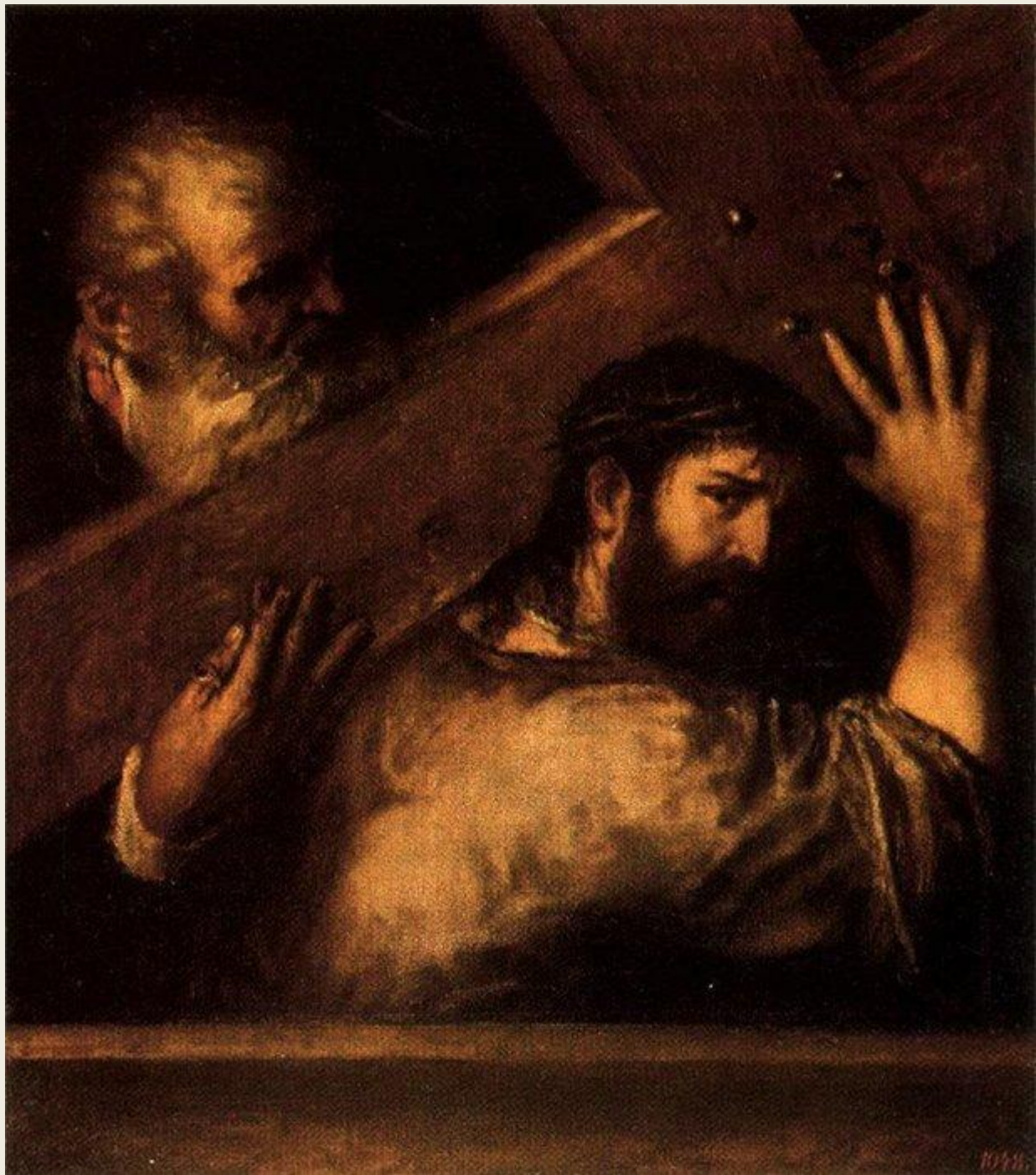












IOANNES HOLPENIVS BA

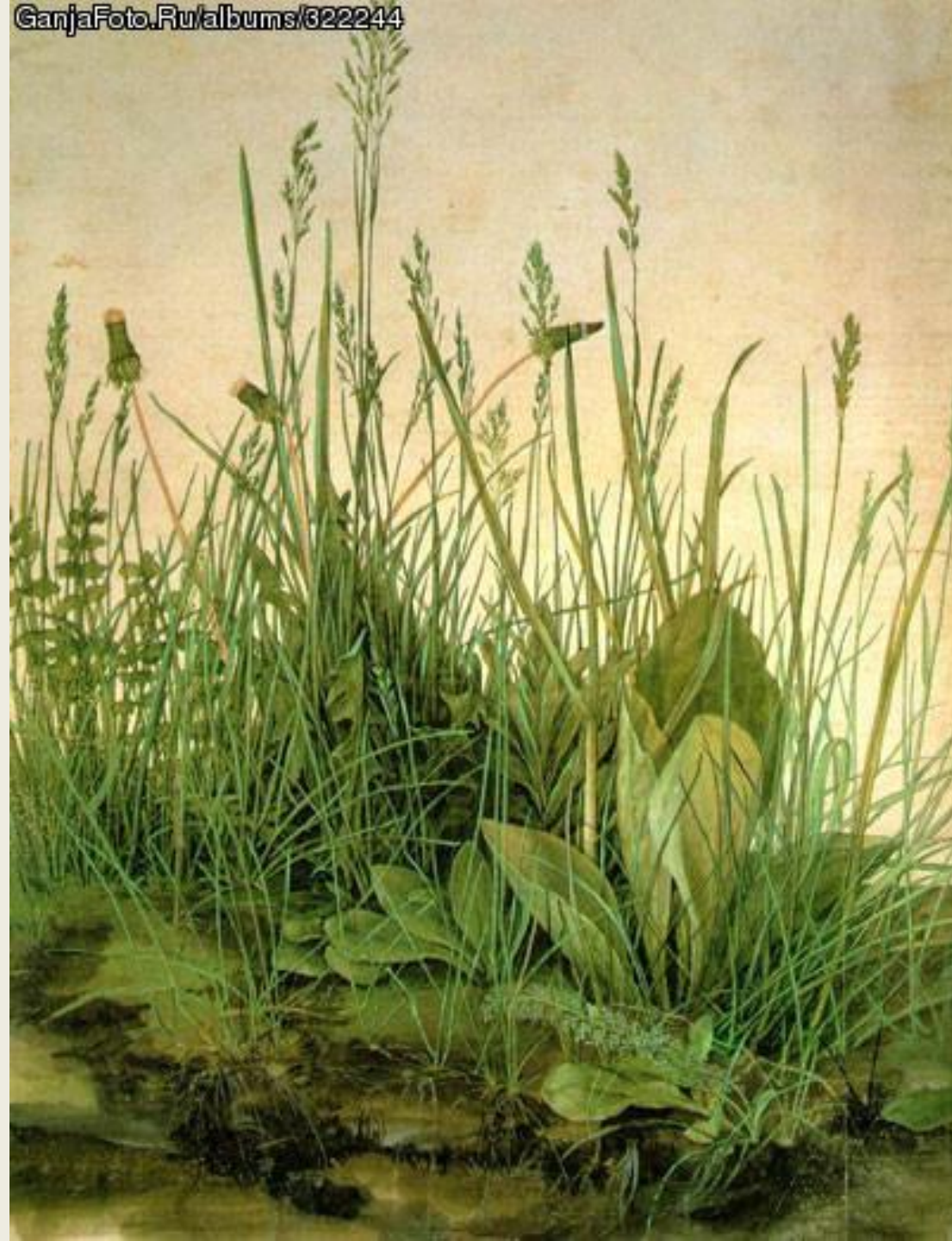
SILEBNISIS

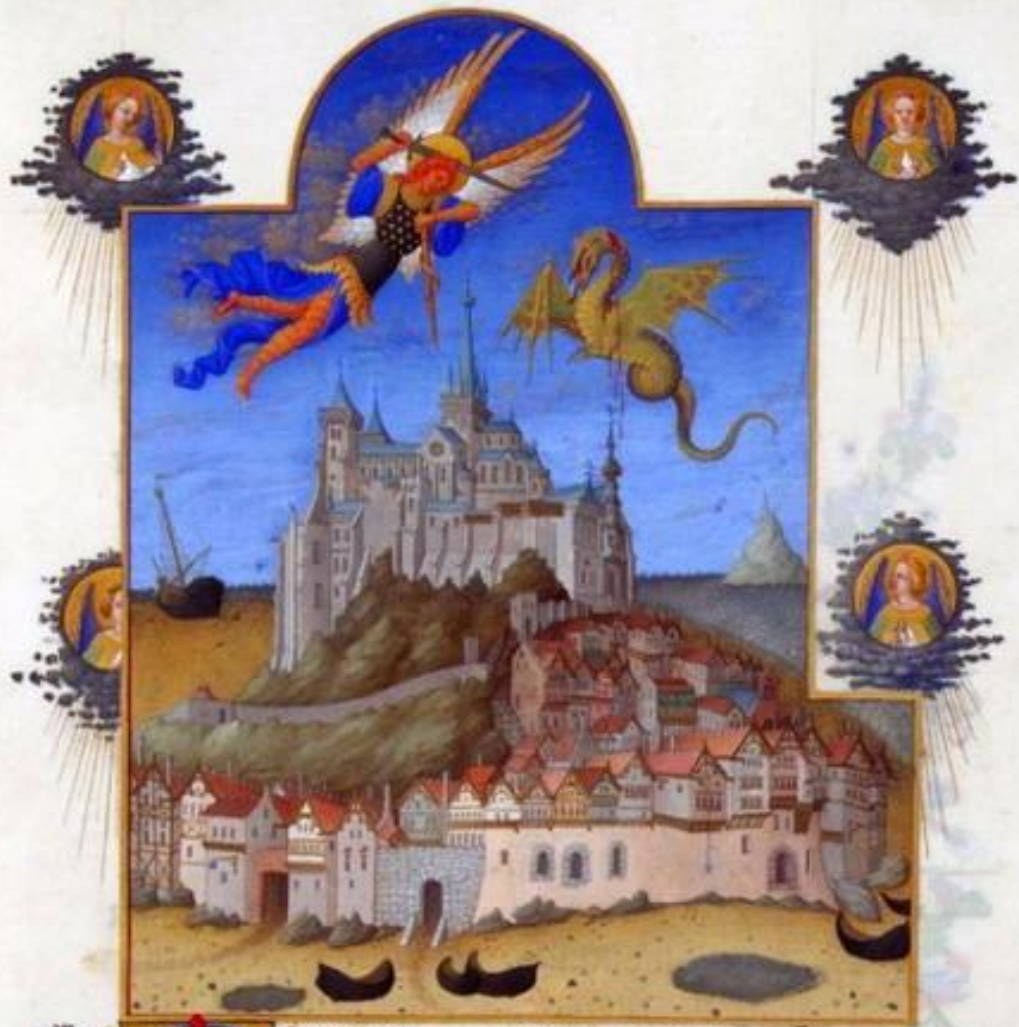
SVI IPSIVS EFFIGIATOR

E. XLV.

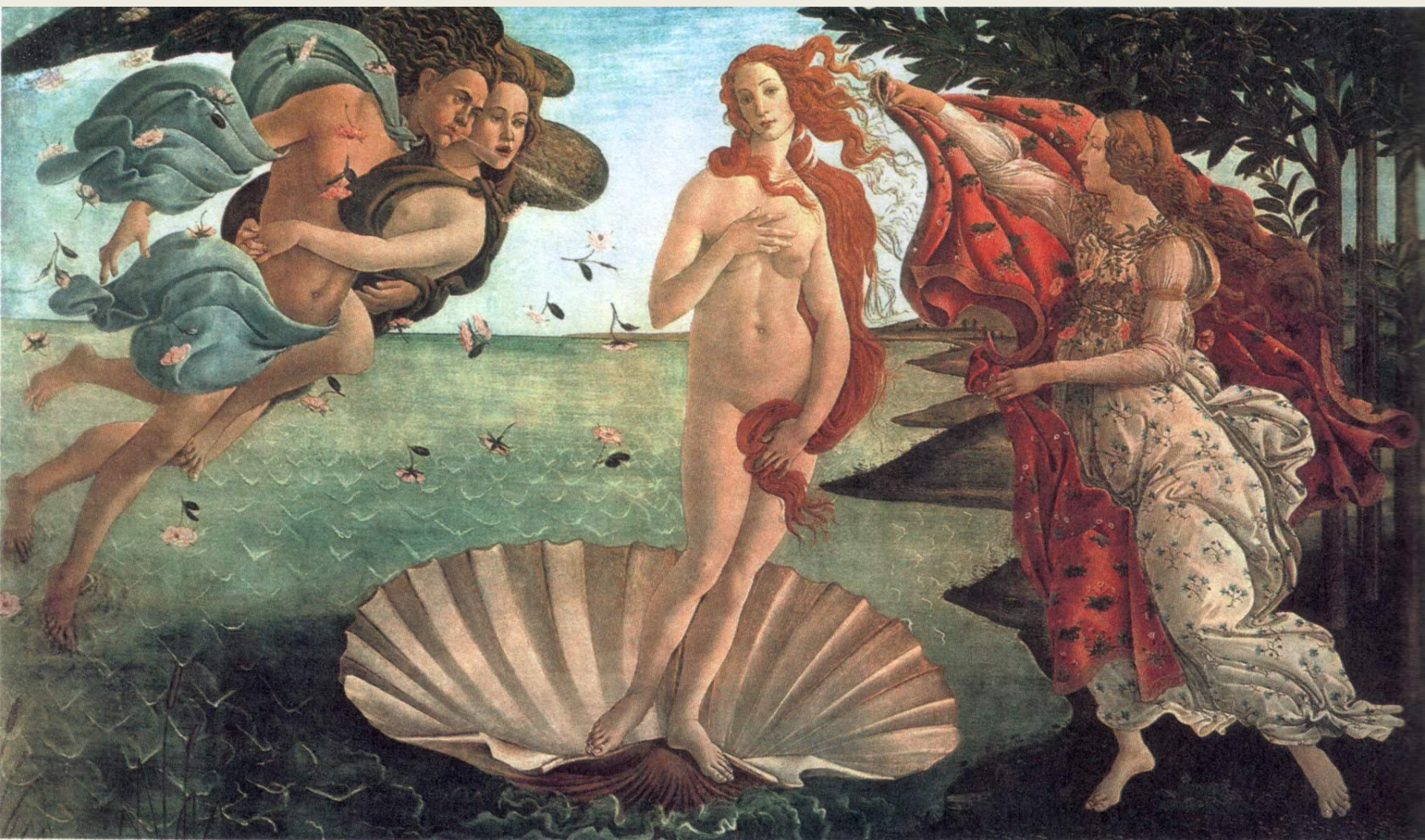






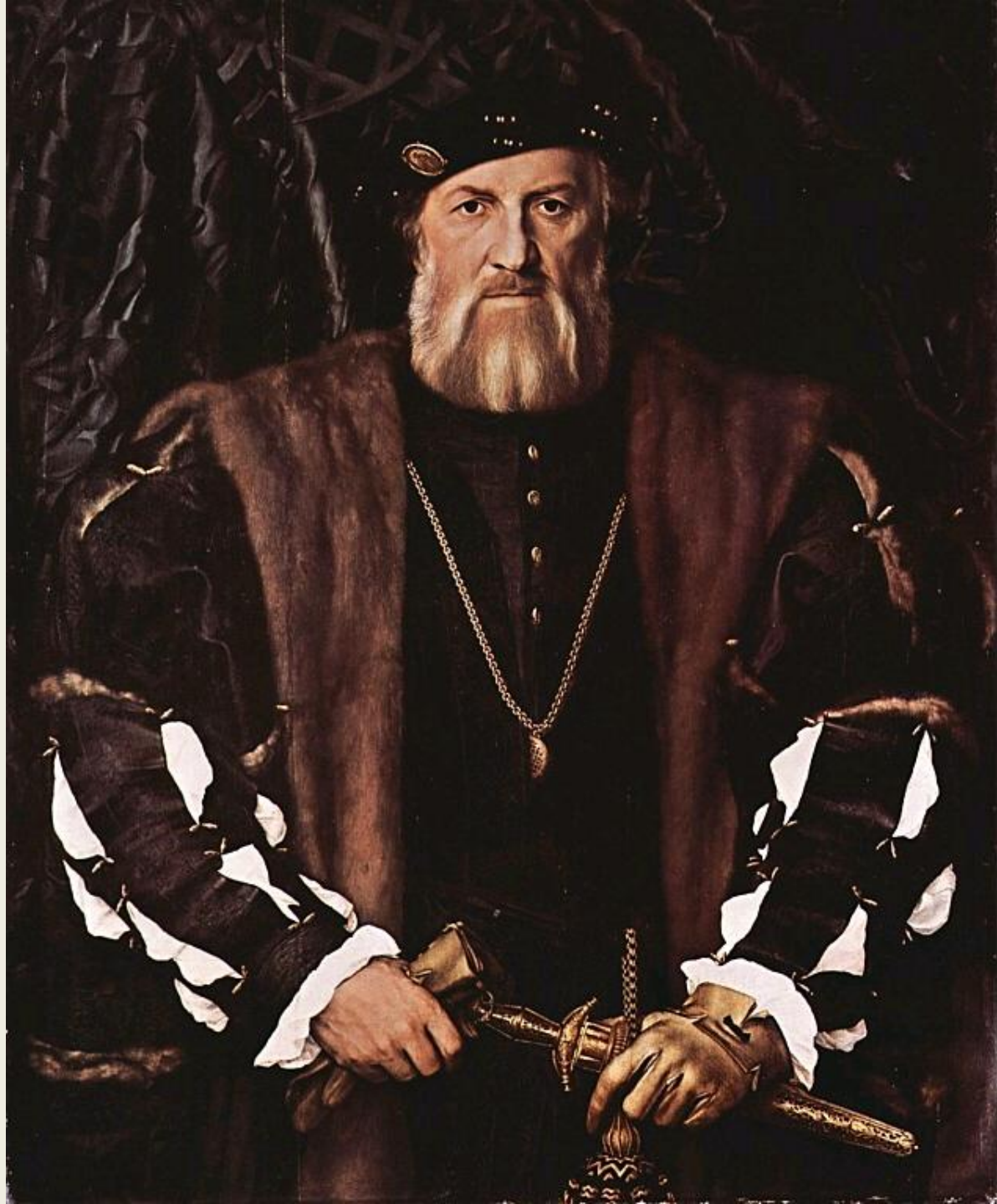


Benedicat do
 minum os
 angeli eius
 potentis virtutis qui facit
 uerbum eius ad audienda
 iocunditatem sermonum eius **ps.**
Benedic anima mea do
 mino et omnia que intra

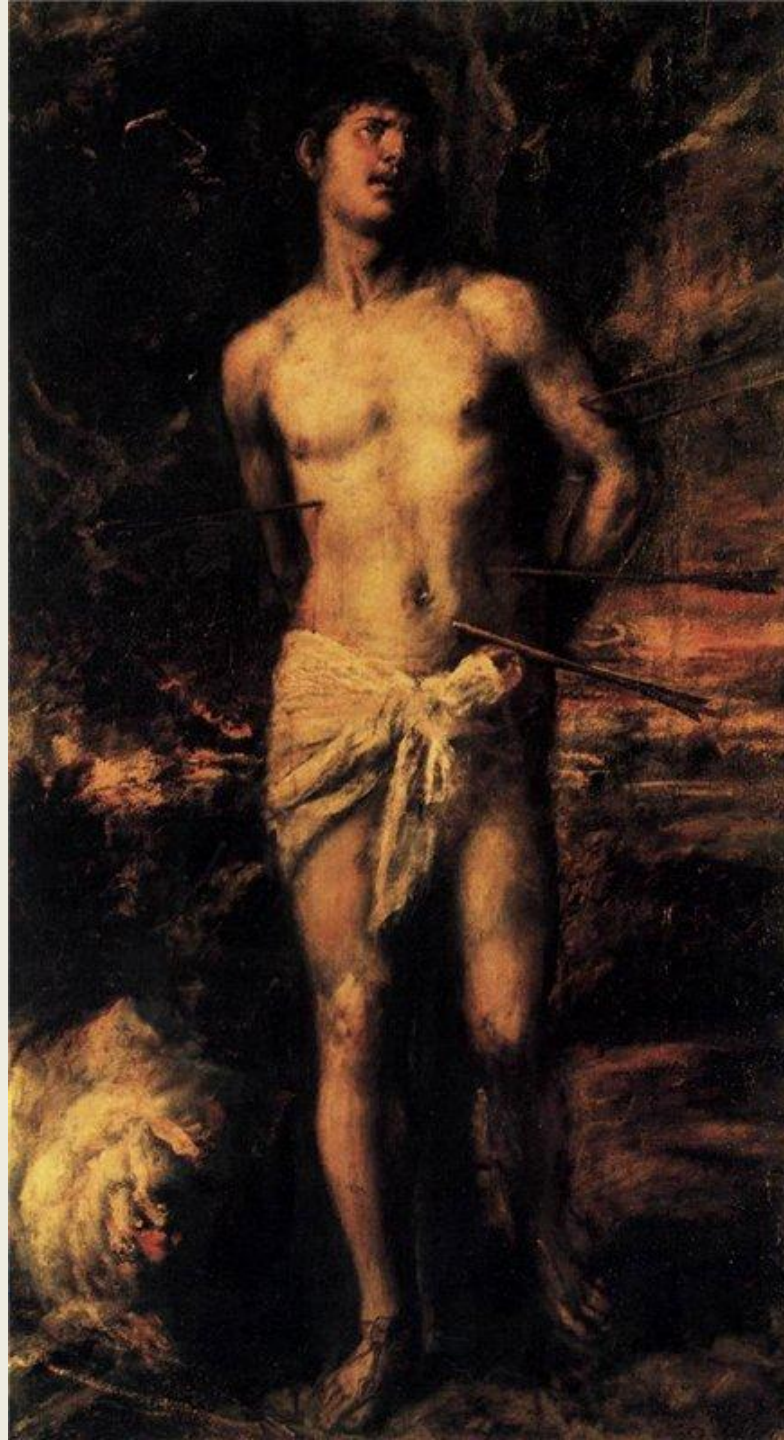








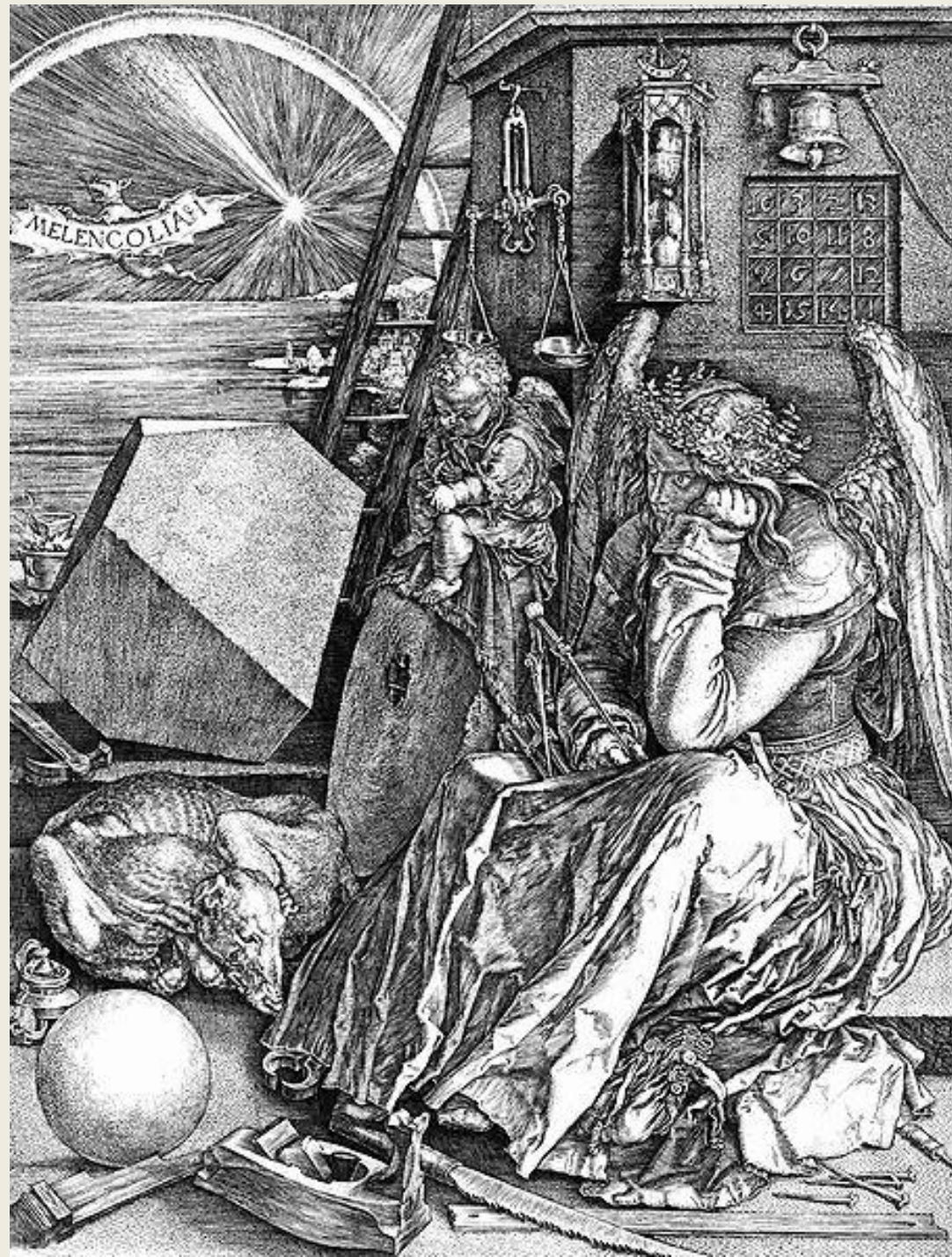


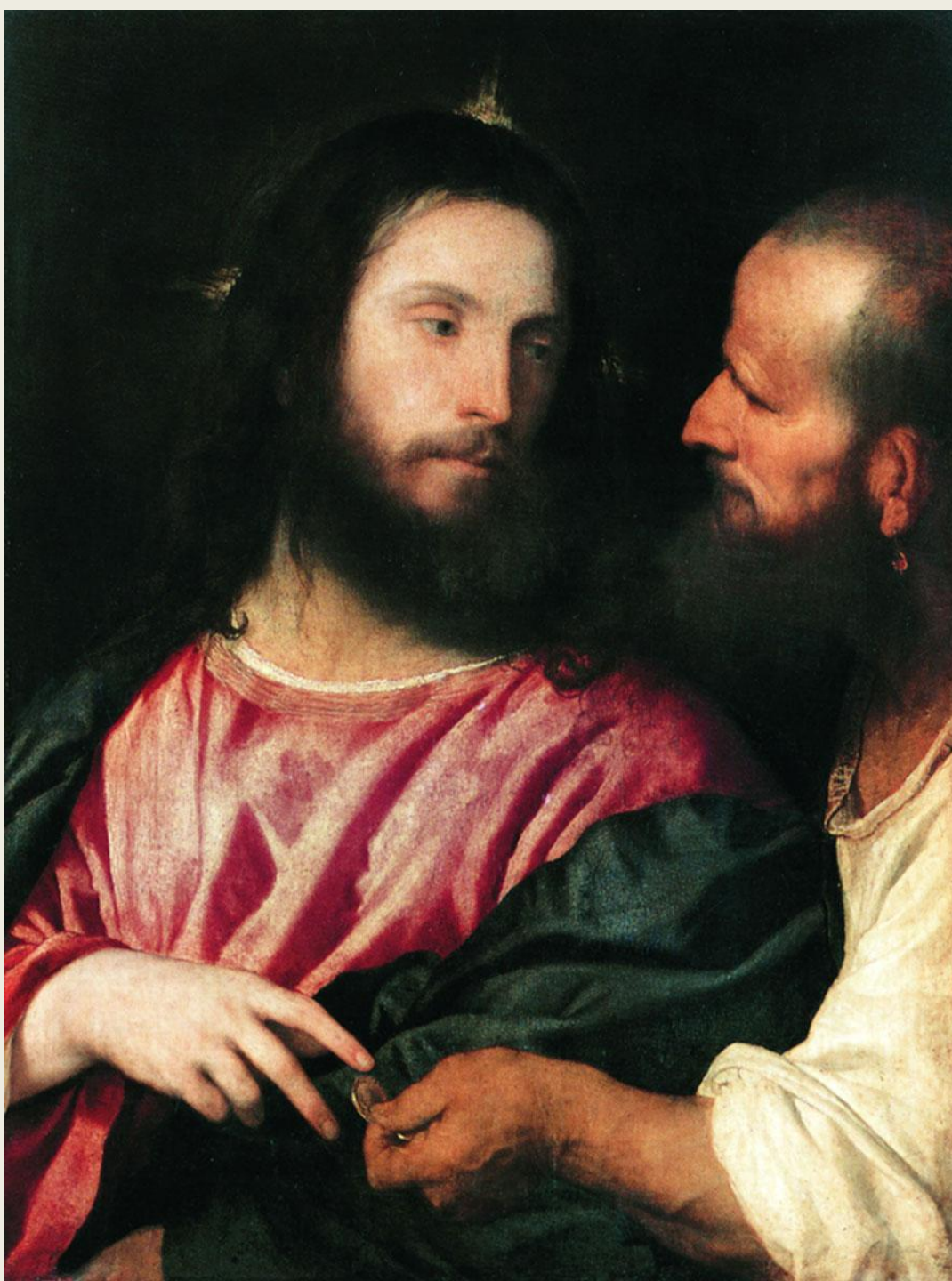






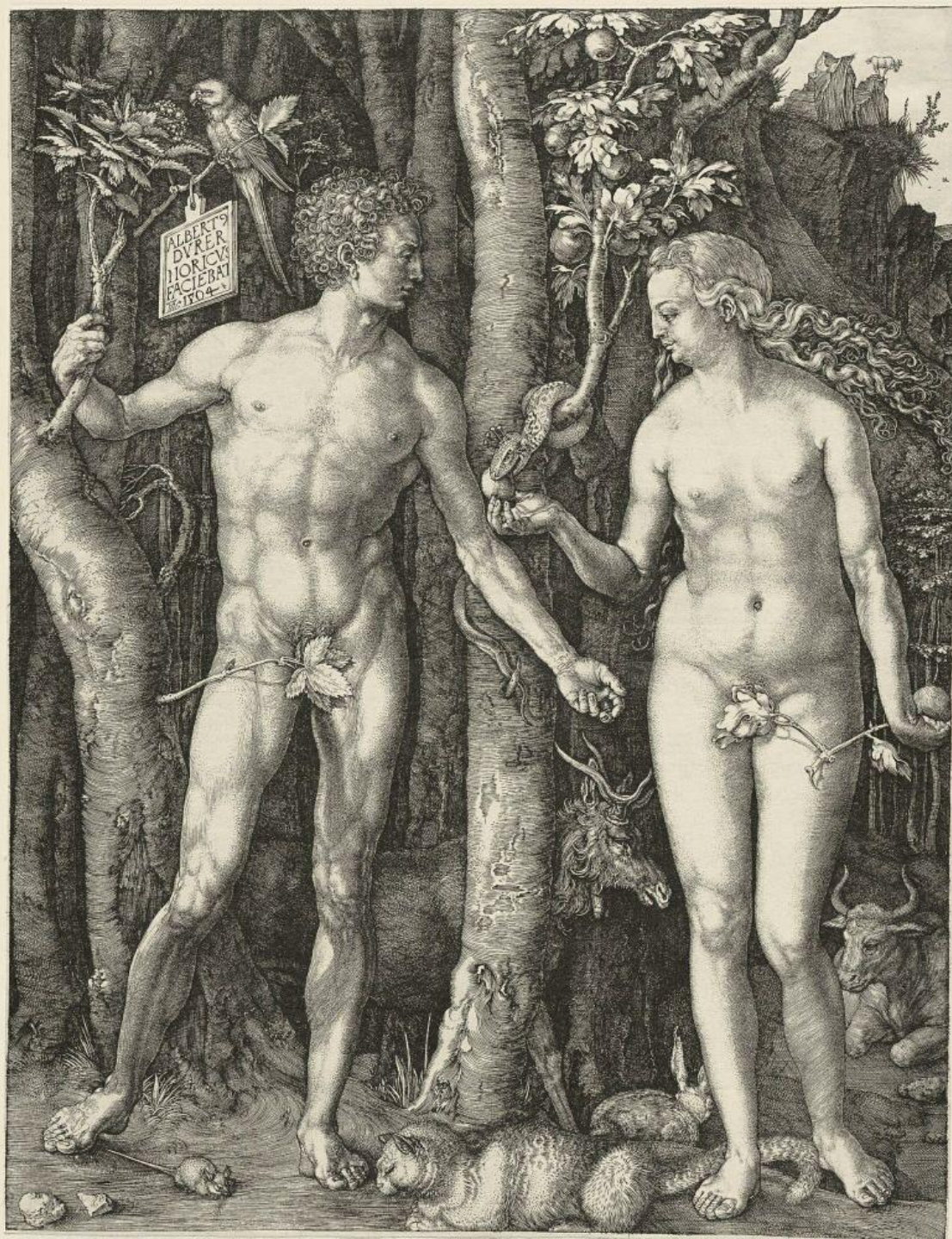










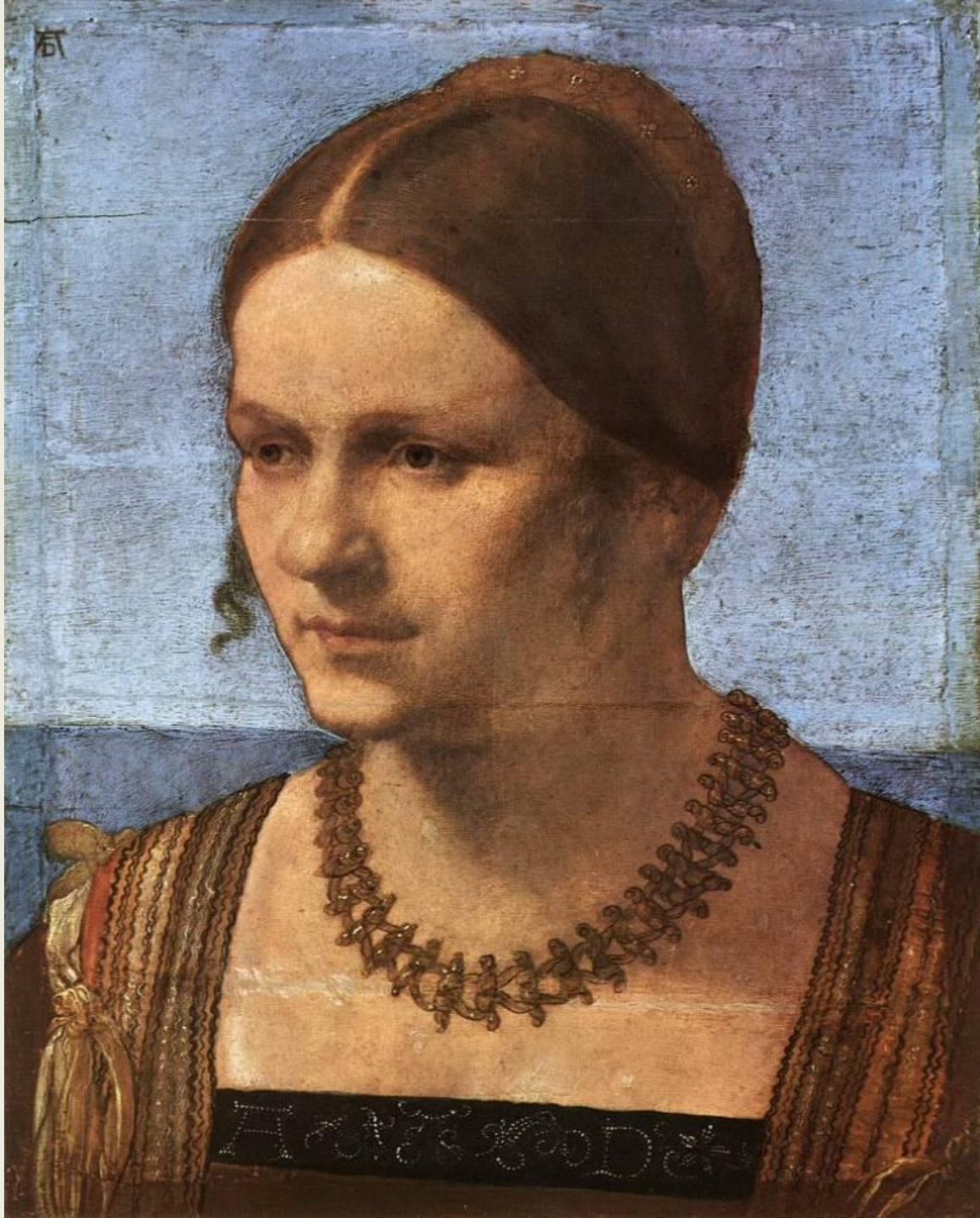
































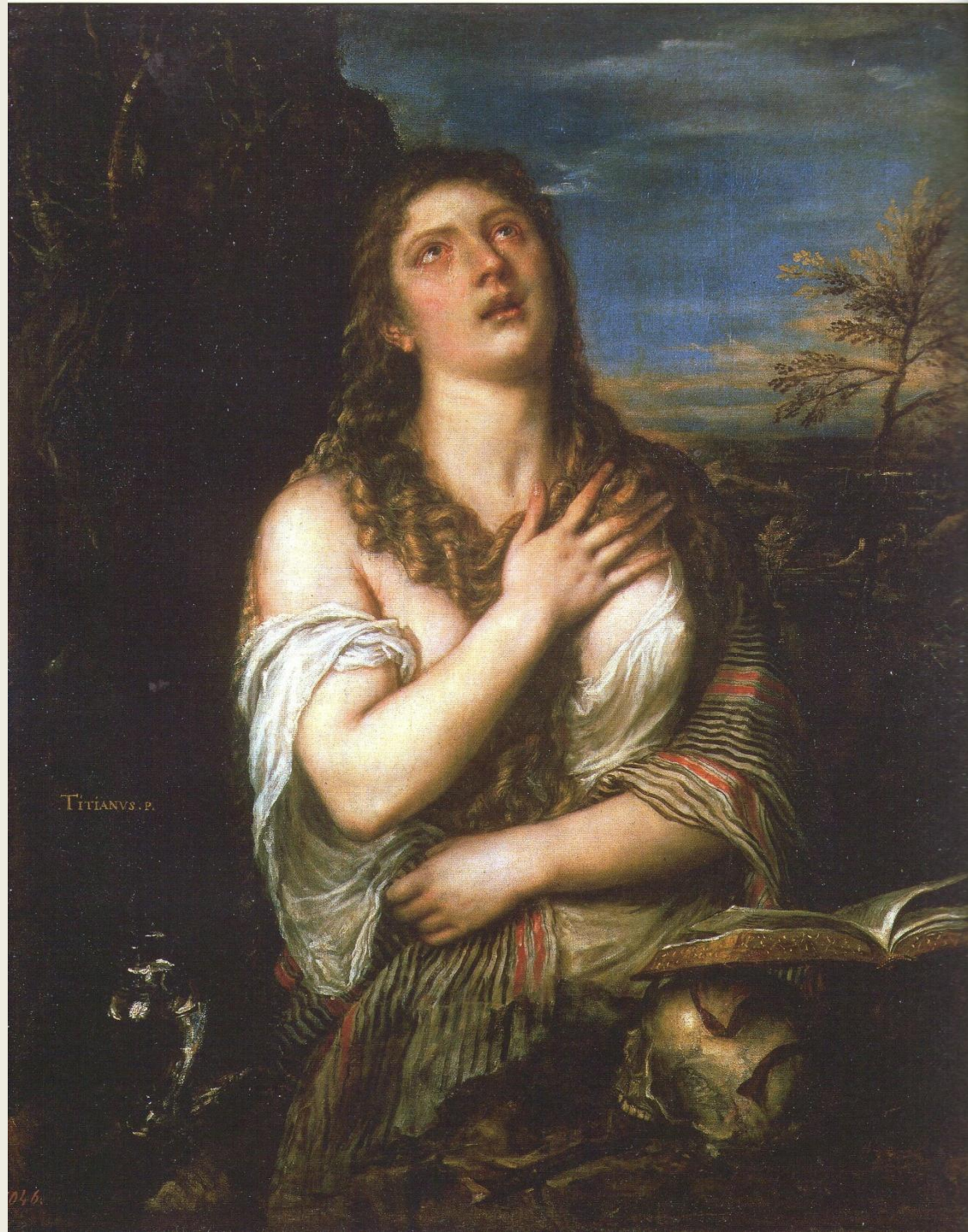








1496.
Dietrich von Sickingen
Hans Baldung Grien
A. S.



TITIANVS. P.

016

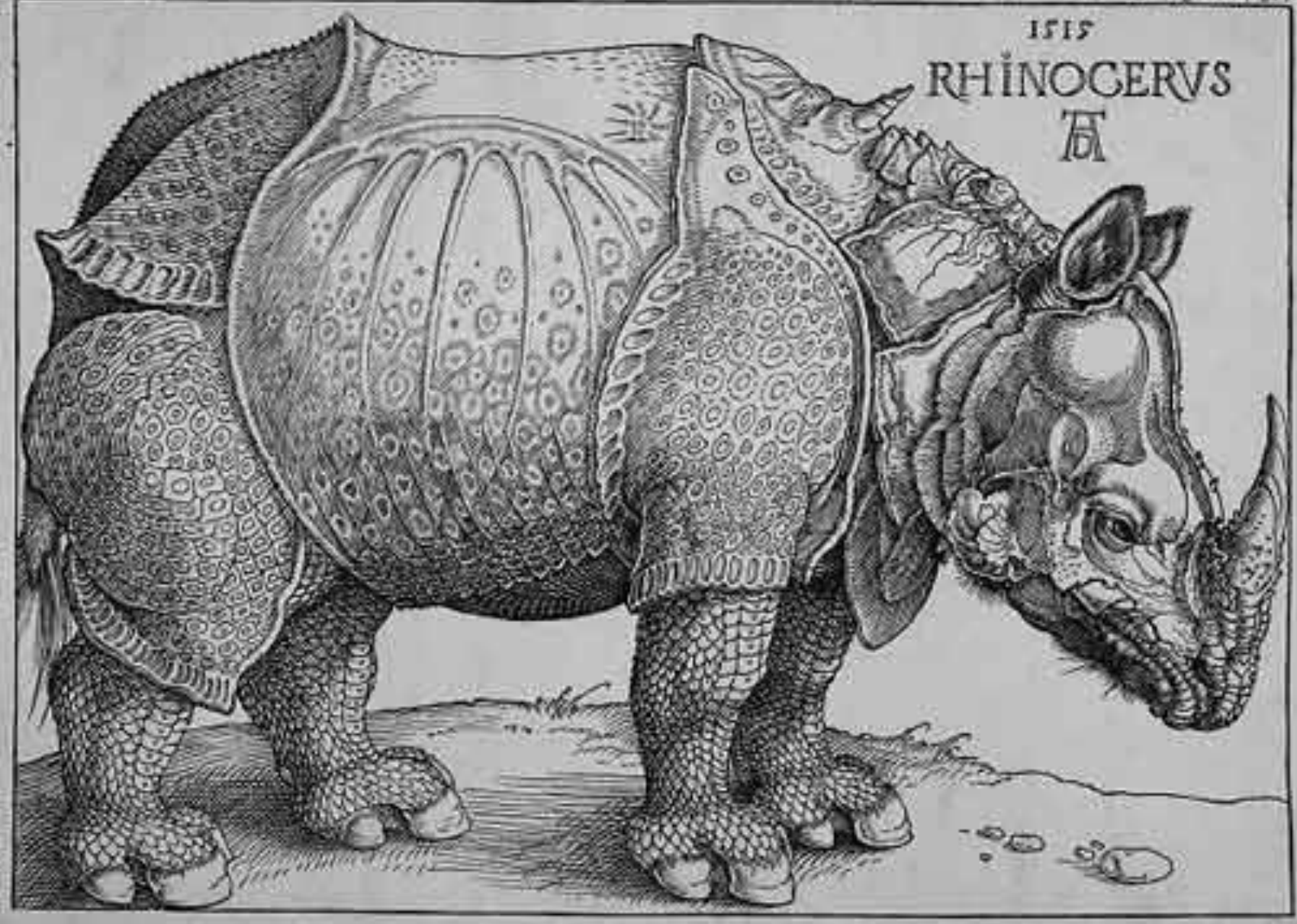






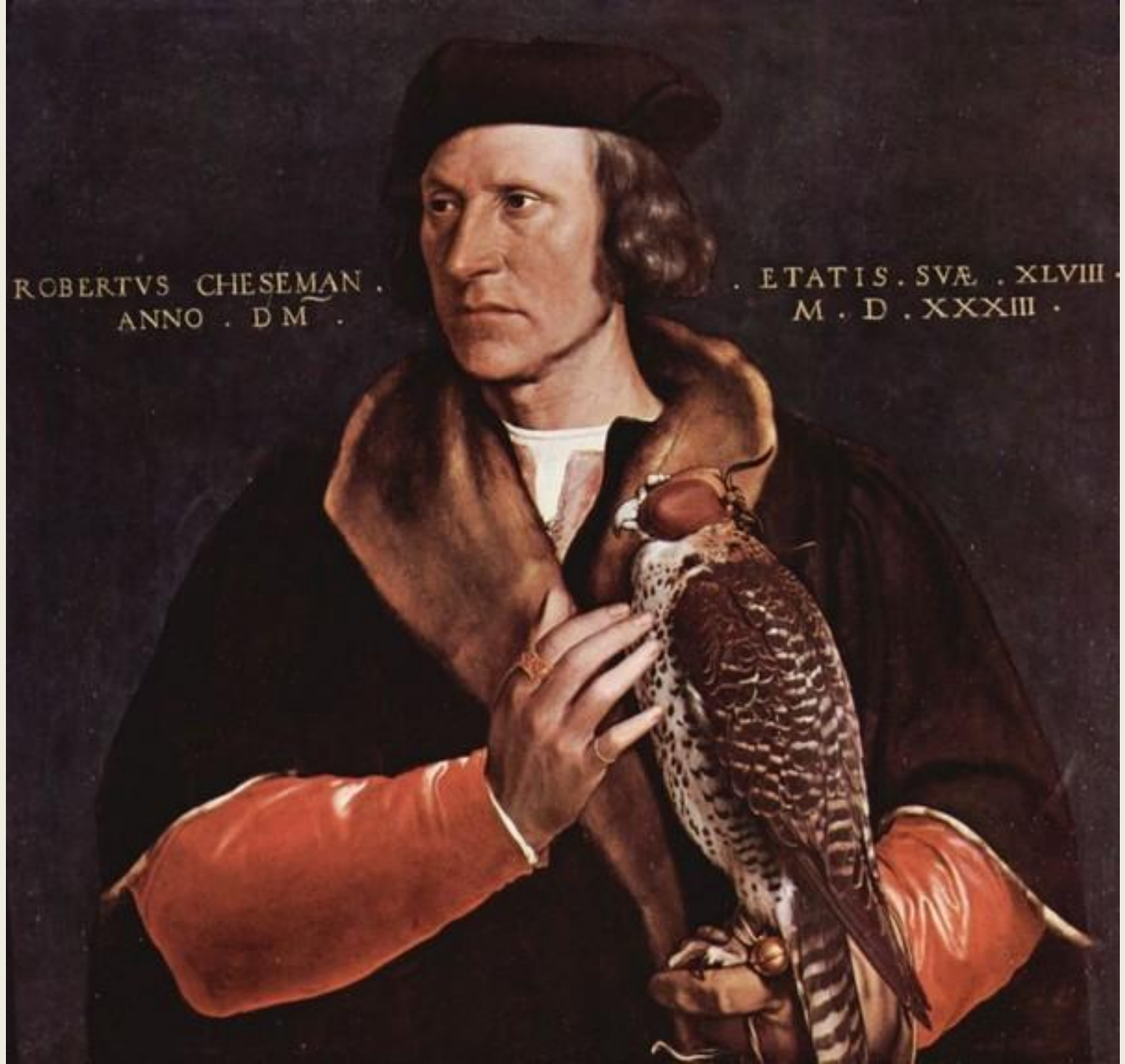
Nach Cuijus gewest. 171. Jhr. 20. 1. May. Gar man den grossen König von Portugal Ein zucht gen Lissabona pacht auf India, die sollich lebendig Thier. Das nennen sie Rhinoceros. Das ist hie mit aller seiner gestalt beschriben. Es hat ein Jarh von ein geschickte Schildekro t. Und ist es diesen Schales vberlegt fast fast. Und ist es der gross als der Gelfant. Aber es darumben von paffen, und fast unbeschlag. Es hat ein scharff klack Horn von auff der nase. Das seynde es allweg ja wenn es es sey klamm ist. Das drey Chor ist der Gelfant sehr feind. Der Gelfant fucht es fast viel, dann es in anstundt laufft In das Chor mit dem kopf zwishes hie forbert paffen und nyss den Gelfant vnder am pacht auff ein andern In das mag er sich er ortern. Dann das Chor ist also gewapent das In der Gelfant sich zu lan man. Sie sagen auch das der Rhinoceros Gifft, stark und Luffig ist.

1515
RHINOCERVS
A



ROBERTVS CHESEMAN .
ANNO . D M .

ETATIS . SVÆ . XLVIII .
M . D . XXXIII .











S. E. BARTOL



CRISTO FILIP

















ALEXANDER M. PARI V. VIT. SVPERAI
CA. SEN. ACIL. PERSAW. T. DIT. A. M. G. S. T. E.
V. P. S. A. M. I. N. T. E. R. L. E. T. S. M. A. T. R. E. C. R. O. S. S. E.
C. O. N. T. I. G. E. L. I. B. E. R. S. D. O. M. I. R. I. G. A. M. M. I. L. I. O. V.
A. M. P. I. V. S. T. A. T. I. B. E. G. A. T. I. A. S. C. A. P. T. I. S.

