

Тема урока: Особенности слухового восприятия

Цель обучения: 8.1.7.2 исследовать особенности слухового восприятия и описывать правила гигиены слуха

Цели урока: описывать строение слухового анализатора; исследовать особенности слухового восприятия; описывать правила гигиены слуха.

Рассудите спор двух старушек, которые не могут решить, что страшнее в старости потерять слух или зрение? Есть ли среди них тот, кто прав?



1.

2.

3.

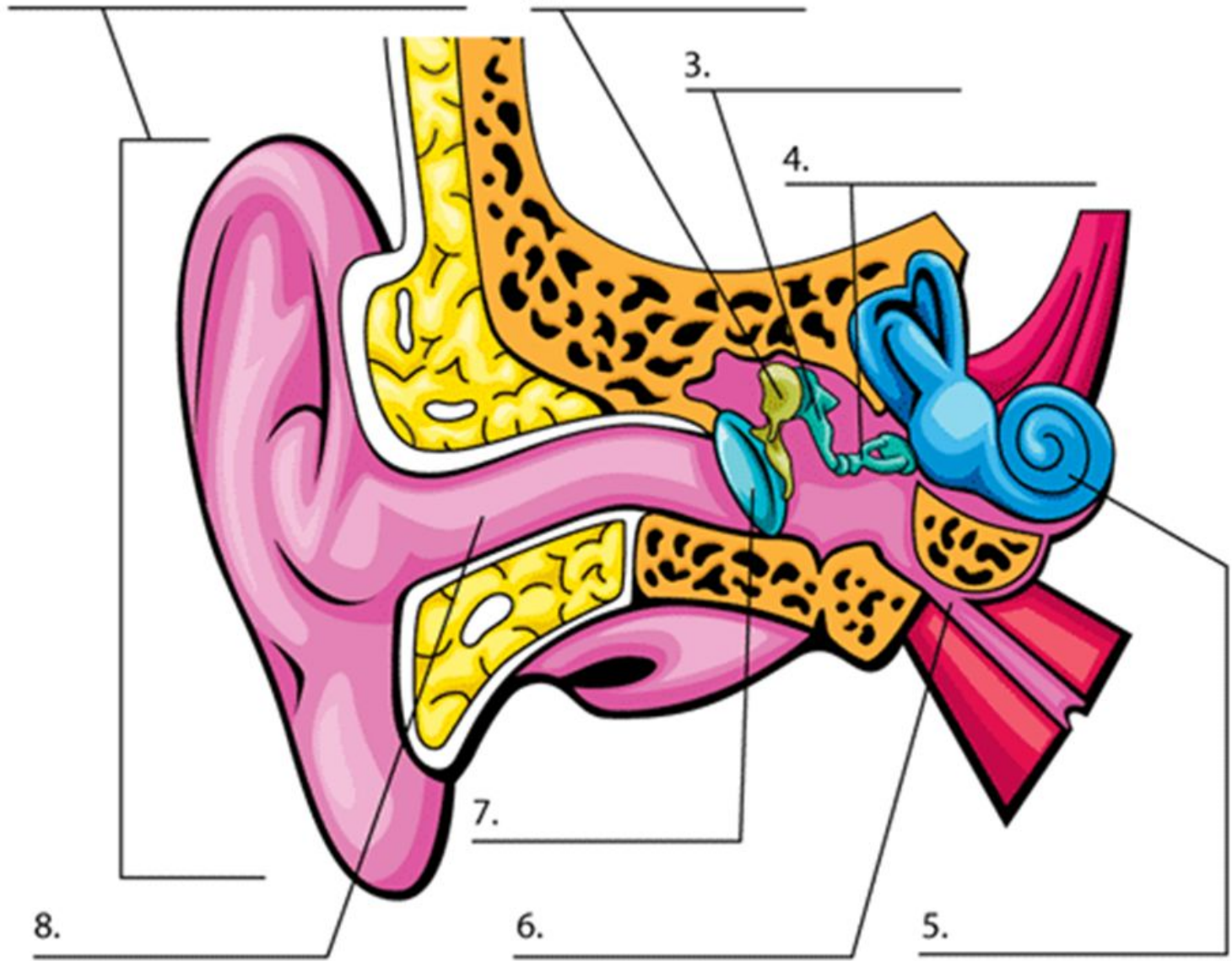
4.


7.

8.

6.

5.



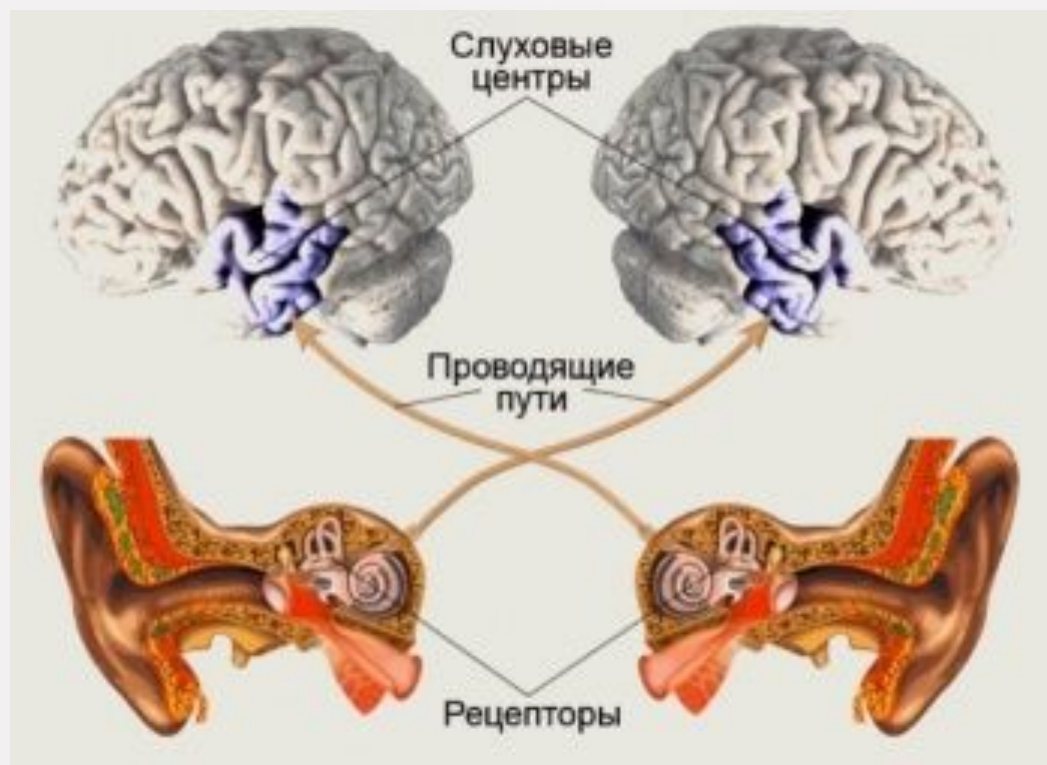


Тема урока: Особенности слухового восприятия

Цель обучения: 8.1.7.2 исследовать особенности слухового восприятия и описывать правила гигиены слуха

Цели урока: описывать строение слухового анализатора; исследовать особенности слухового восприятия; описывать правила гигиены слуха.

Изучение строение слухового анализатора

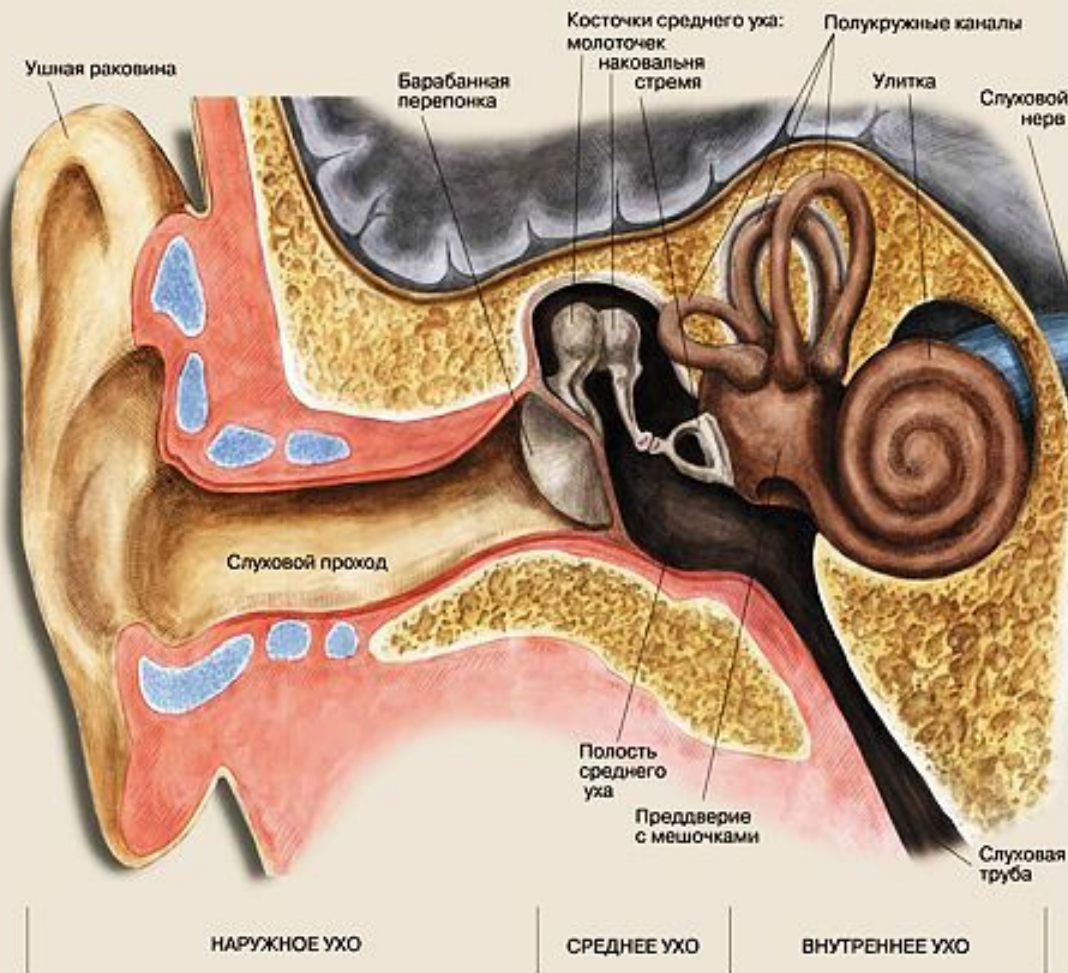


Видеоролик

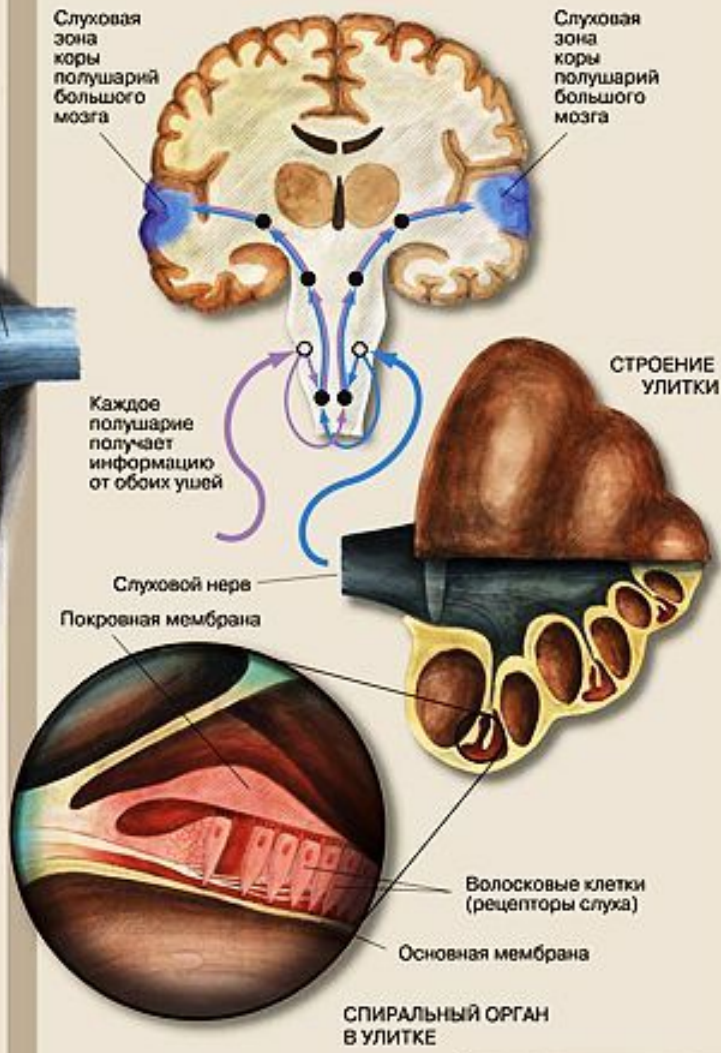
[https://www.youtube.com/watch?v=e0GRP
G7_FKU&t=1s](https://www.youtube.com/watch?v=e0GRP
G7_FKU&t=1s)

СЛУХОВОЙ АНАЛИЗАТОР

СТРОЕНИЕ ОРГАНА СЛУХА



ПЕРЕДАЧА НЕРВНЫХ ИМПУЛЬСОВ В МОЗГ



Строение уха



Эксперимент



Создание схемы направления звука

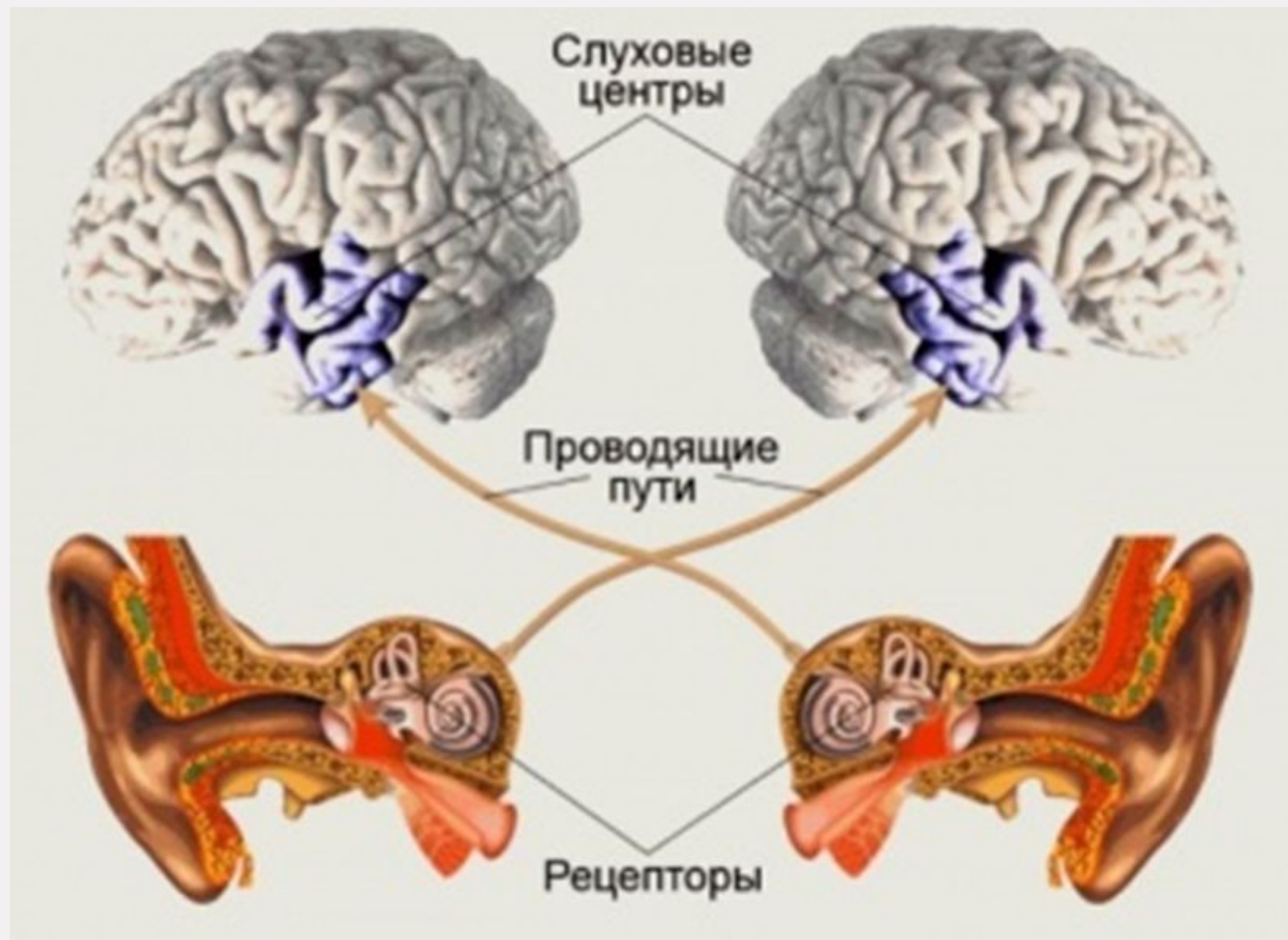
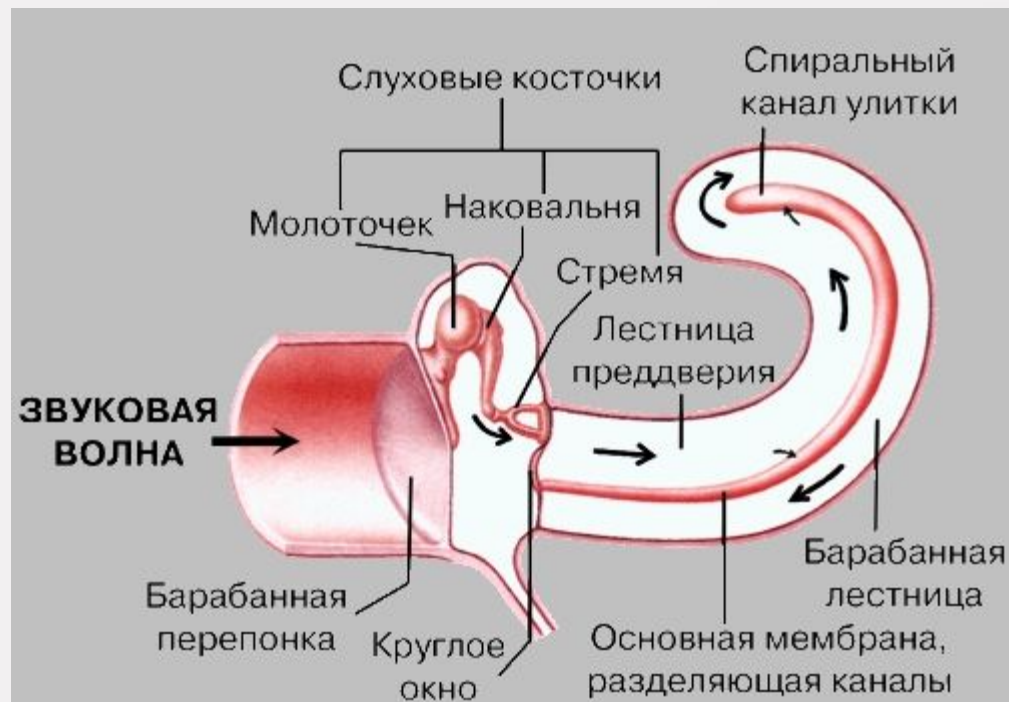
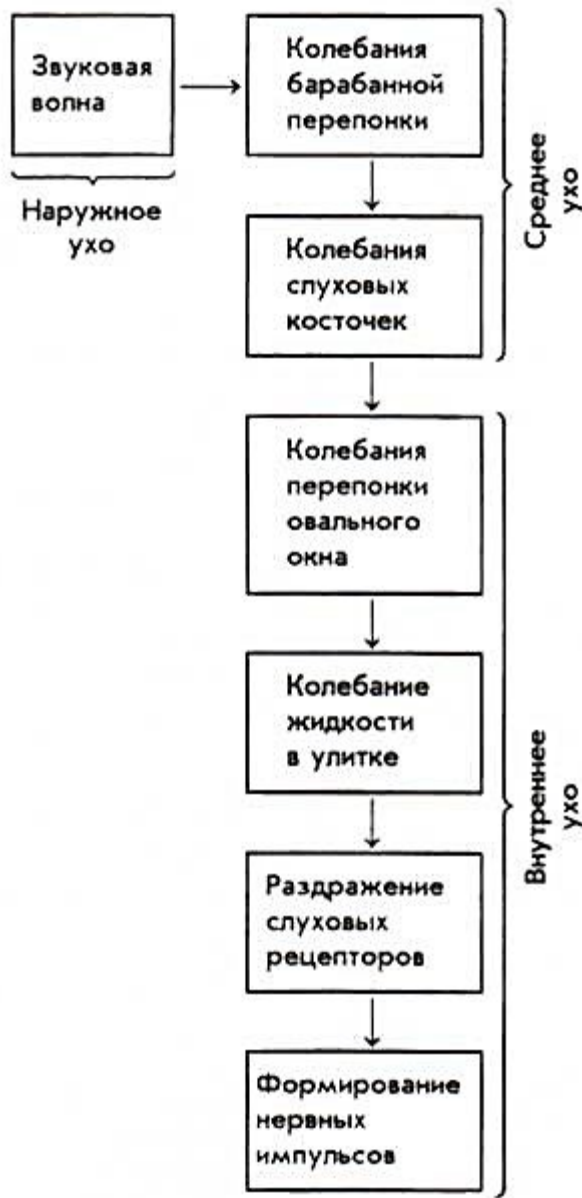



Схема передачи звуковых волн на слуховые рецепторы





Лабораторная работа «Исследование особенностей слухового восприятия (определение остроты слуха)»

- 1. Инструктаж по технике безопасности.**
- 2. Объяснение алгоритма проведения исследования.**
- 3. Оформление результатов исследования.**



Рефлексия

- Что полезного узнали на уроке?
- Чей ответ был интересным?
- Я узнал много нового.....
- Полученные знания я смогу использовать