

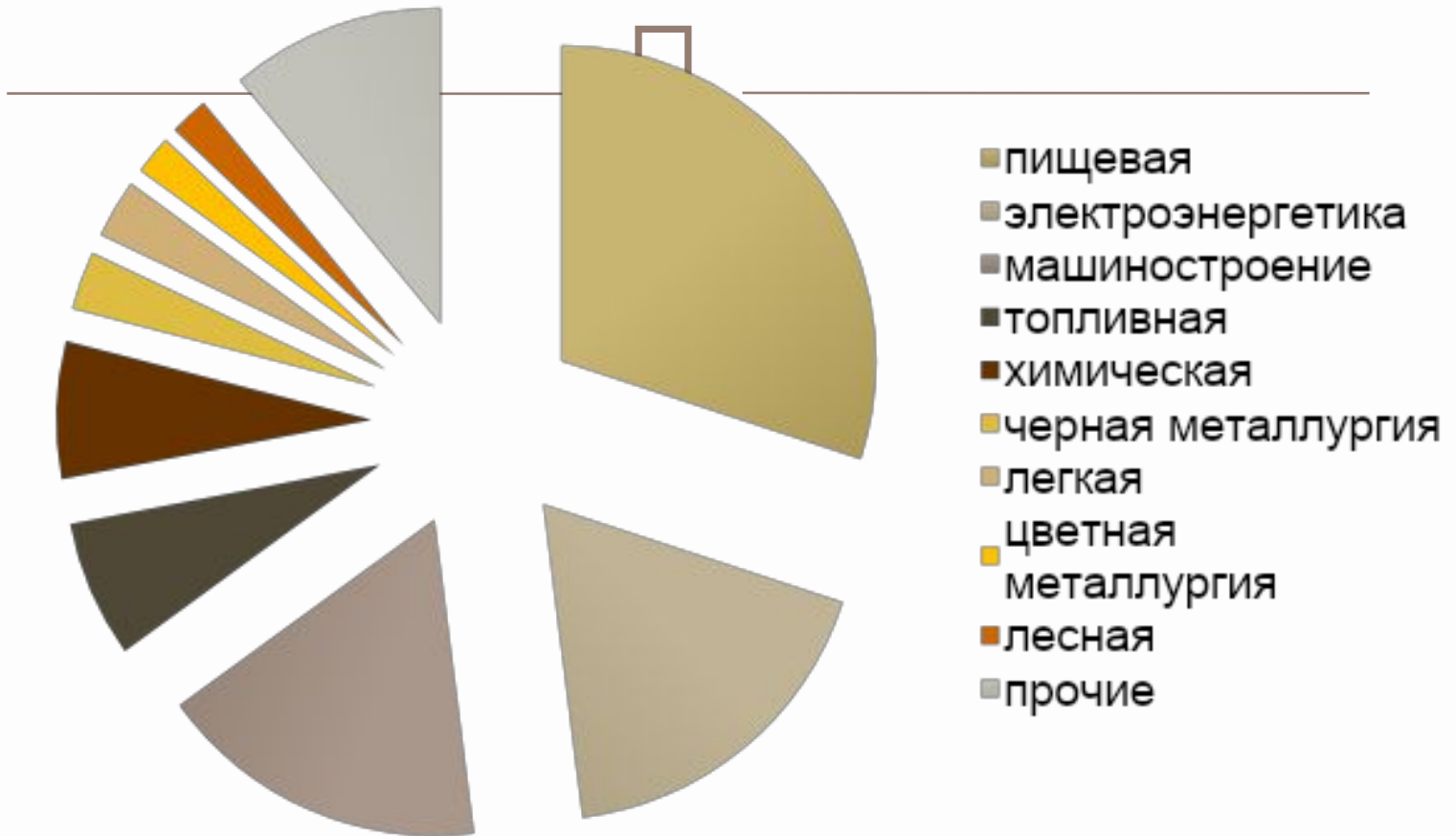
# Хозяйство Северного Кавказа



В народном хозяйстве России Северо-Кавказский экономический район занимает важное место. Удельный вес его в промышленном производстве Российской Федерации достигает 8%, а в производстве сельскохозяйственной продукции - более 16%.

Учитель  
географии  
Кузнецова Е. Ф.

# Промышленность района.



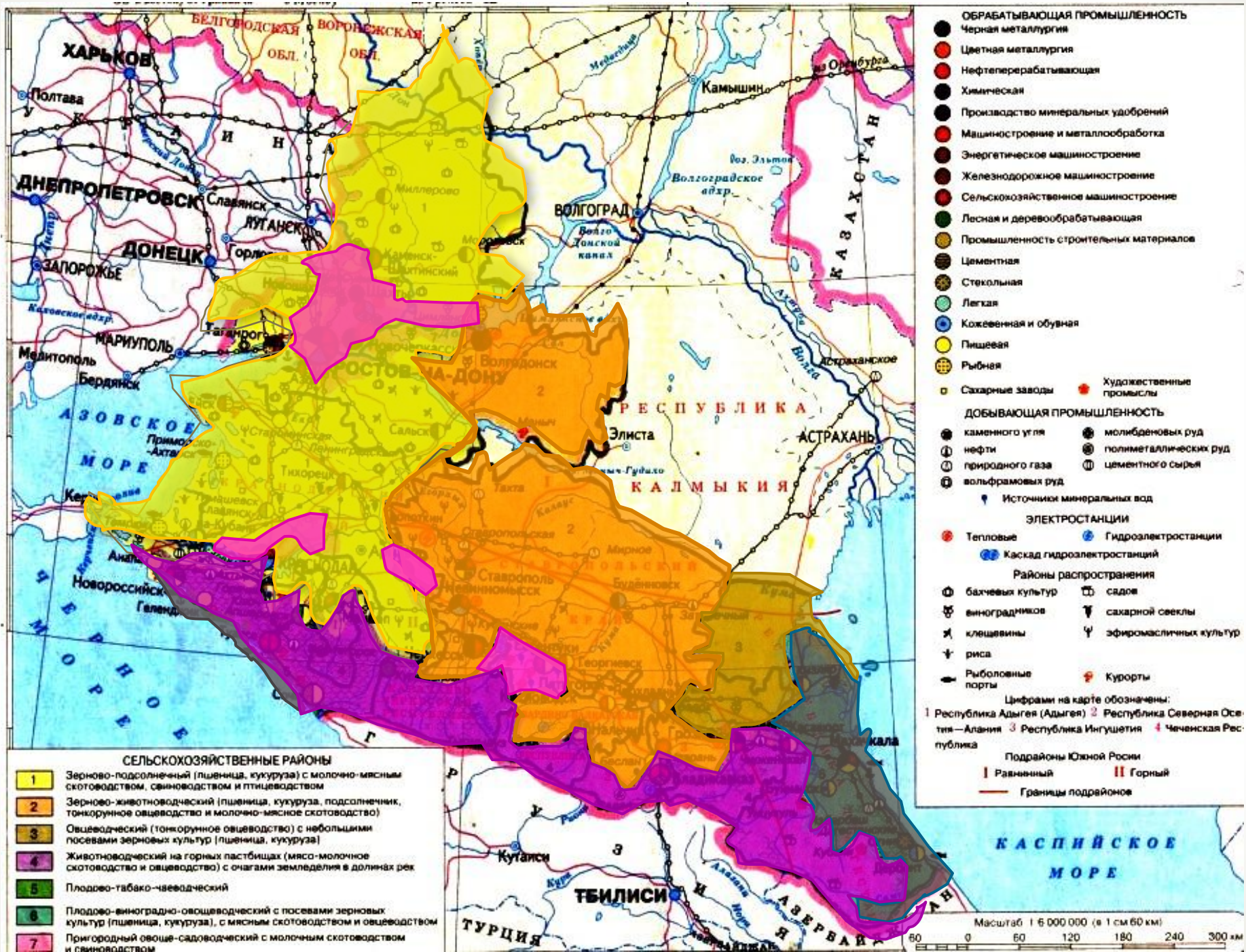
Промышленность	Производство продукции	Центры	Факторы размещения

# Сельское хозяйство



1. Зерновое хозяйство (пшеница, кукуруза, рис)
2. Технические культуры (подсолнечник, сахарная свёкла, табак)
3. Виноградарство, садоводство (цитрусовые, гранаты)
4. Чайеводство
5. Тонкорунное овцеводство и козоводство.





- ОБРАБАТЫВАЮЩАЯ ПРОМЫШЛЕННОСТЬ**
- Черная металлургия
  - Цветная металлургия
  - Нефтеперерабатывающая
  - Химическая
  - Производство минеральных удобрений
  - Машиностроение и металлообработка
  - Энергетическое машиностроение
  - Железнодорожное машиностроение
  - Сельскохозяйственное машиностроение
  - Лесная и деревообрабатывающая
  - Промышленность строительных материалов
  - Цементная
  - Стекольная
  - Легкая
  - Кожевенная и обувная
  - Пищевая
  - Рыбная
- ДОБЫВАЮЩАЯ ПРОМЫШЛЕННОСТЬ**
- Сахарные заводы
  - Художественные промыслы
  - каменного угля
  - молибденовых руд
  - нефти
  - полиметаллических руд
  - природного газа
  - цементного сырья
  - вольфрамовых руд
  - ▼ Источники минеральных вод
- ЭЛЕКТРОСТАНЦИИ**
- Тепловые
  - Гидроэлектростанции
  - Каскад гидроэлектростанций
- Районы распространения**
- бахчевых культур
  - садов
  - виноградников
  - ▼ сахарной свеклы
  - ✕ клеверны
  - ▼ эфиромасличных культур
  - ▼ риса
  - Рыболовные порты
  - Курорты
- Цифрами на карте обозначены:  
 1 Республика Адыгея (Адыгея) 2 Республика Северная Осетия—Алания 3 Республика Ингушетия 4 Чеченская Республика
- Подрайоны Южной России**
- I Равнинный
  - II Горный
- Границы подрайонов

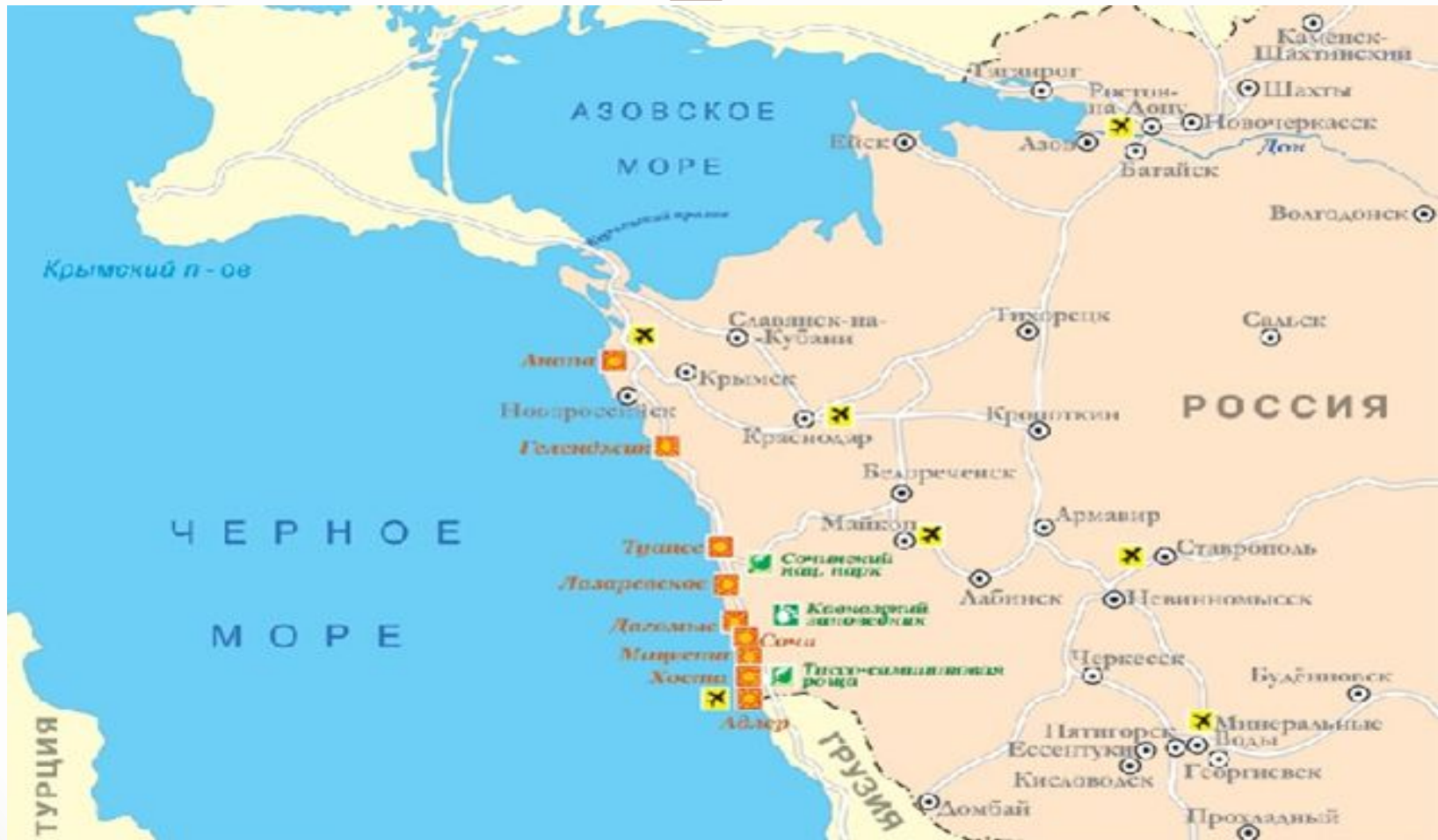
- СЕЛЬСКОХОЗЯЙСТВЕННЫЕ РАЙОНЫ**
- 1 Зерново-подсолнечный (пшеница, кукуруза) с молочно-мясным скотоводством, свиноводством и птицеводством
  - 2 Зерново-животноводческий (пшеница, кукуруза, подсолнечник, тонкорунное овцеводство и молочно-мясное скотоводство)
  - 3 Овцеводческий (тонкорунное овцеводство) с небольшими посевами зерновых культур (пшеница, кукуруза)
  - 4 Животноводческий на горных пастбищах (мясо-молочное скотоводство и овцеводство) с оагами земледелия в долинах рек
  - 5 Плодое-табако-чаеводческий
  - 6 Плодое-виноградно-овощеводческий с посевами зерновых культур (пшеница, кукуруза), с мясным скотоводством и овцеводством
  - 7 Пригородный овоще-садоводческий с молочным скотоводством и свиноводством

Масштаб 1:6 000 000 (в 1 см 60 км)

0 60 120 180 240 300 км



# Курортно-рекреационный КОМПЛЕКС



# Транспорт



Ведущая роль в межрайонных перевозках Северного Кавказа принадлежит железнодорожному транспорту. Главная магистраль - Северо-Кавказская с продолжением в Азербайджан. Кроме этой главной магистрали в районе проходит дорога, соединяющая Волгоград с Сальском, Краснодаром и Новороссийском, пересекая Кавказскую дорогу. Получил развитие трубопроводный транспорт. Особенно важна роль нефтепровода Махачкала - Грозный - Туапсе.



# Крупные города: Ростов-на-Дону

---



Ростов-на-Дону — Южная «столица» России с населением 1,048 млн человек. Город является важнейшим транспортным узлом Юга России, его именуют «Воротами Кавказа». Ростов-на-Дону — культурный, научный, образовательный и промышленный центр Северного Кавказа.



# Экономические связи



- В структуре внешней торговли СКЭР преобладают страны дальнего зарубежья. Наиболее крупные торговые партнеры в этой группе стран Германия, Италия, США, Турция, а также Греция и Франция. Торговые отношения с развитыми капиталистическими странами ориентированы преимущественно на импорт: ввозятся продукты питания, лекарства, бытовая техника, автомобили, химические товары, промышленное оборудование, сельскохозяйственные машины, мебель. Традиционный для Северного Кавказа партнер и сосед, Турция, поддерживает широкие торговые связи и по импорту, и по экспорту. Особенно тесные контакты индустриально развитые республики Северного Кавказа имеют с машиностроительными предприятиями юго-восточных районов Украины.

# Проблемы и перспективы

1. **Нестабильность обстановки на Северном Кавказе.**
2. **Терроризм**

Социальные

1. **Водная.**
2. **Эрозия почв**
3. **Проблема Азовского моря**
4. **Загрязнение почвы, вод, растений**

Экологические

1. **Высокий уровень безработицы.**
2. **Спад производства**
3. **Развитие портового хозяйства и морского транспорта**

Экономические