

ENTRY PRICE

СТРАТЕГИЯ ЦЕНОВОГО КАНАЛА

СИГНАЛЬНЫЕ КАНАЛЫ НА ОСНОВЕ ТОРГОВОГО ПЛАНА

- ПРОБЛЕМЫ ТРЕЙДЕРОВ, КОТОРЫЕ РЕШАЕТ КАНАЛ
- КОМУ ПОМОЖЕТ СИГНАЛЬНЫЙ КАНАЛ
- КАК РАБОТАТЬ С ТОРГОВЫМИ ПЛАНАМИ
- АНАЛИТИКА И РЕЗУЛЬТАТЫ
- ПОДПИСКА И ТЕСТОВЫЙ ПЕРИОД

Проблемы каждого трейдера !

1

Отсутствие четких и понятных точек входа. Проблема начинается еще на этапе определения направления открытия позиции. Трейдер не угадывает направление, не угадывает цену. Отсюда убытки.

2

Отсутствие четкого плана на сделку. Нет ясных целей. По этой причине трейдер ВСЕГДА не добирает тейк и ВСЕГДА получает полный STOP LOSS. Как следствие - потеря счета.

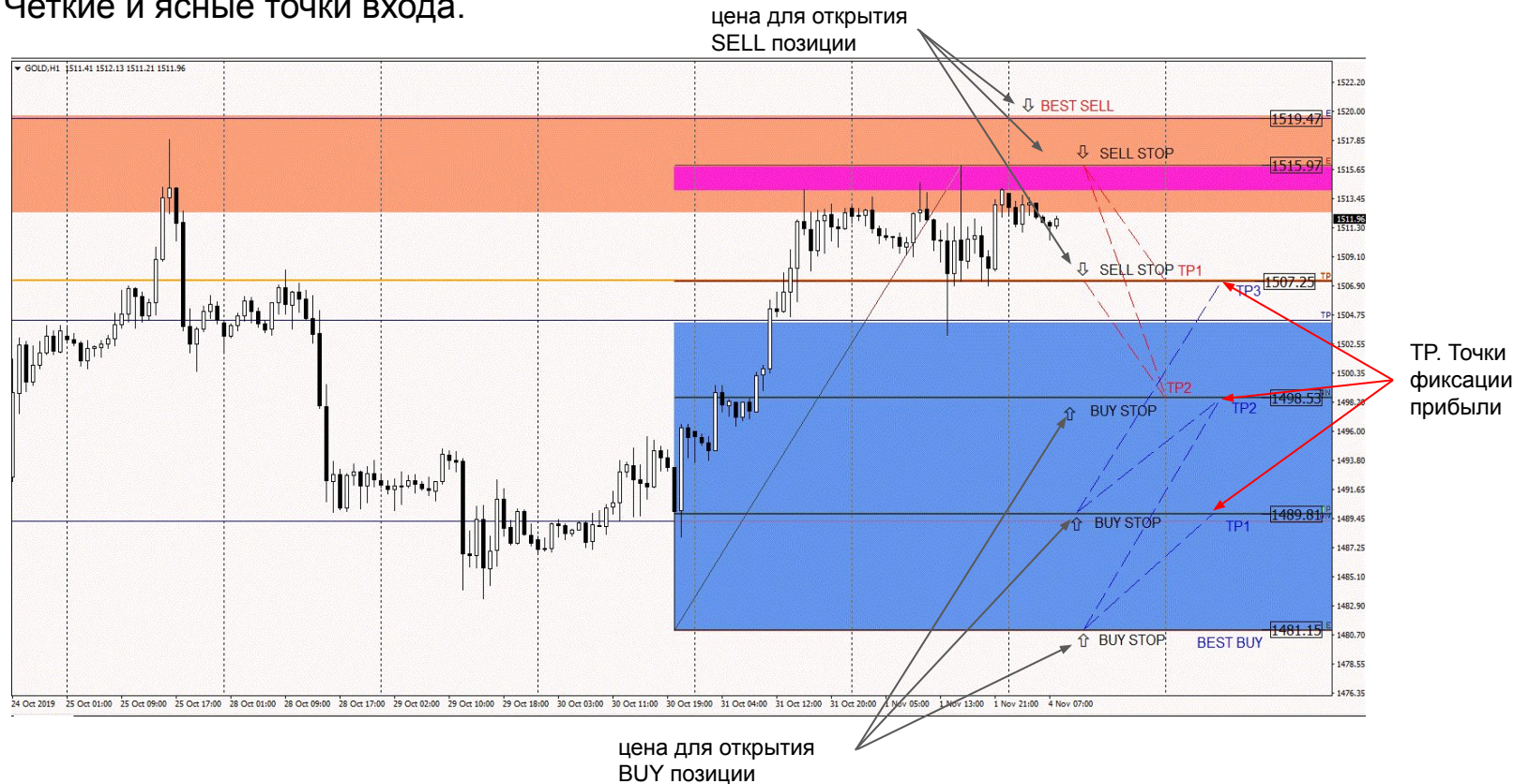
3

Отсутствие Мани Менеджмента и Риск Менеджмента. Неоправданное завышение рабочего лота. Трейдер теряет, стремится отыгаться, увеличивает лот, теряет еще больше.

4

Отсутствие дисциплины. Работа на чувствах. Успешный трейдинг это алгоритм, с четким соблюдением всех этапов стратегии. Нет дисциплины - нет прибыли.

1. Четкие и ясные точки входа.

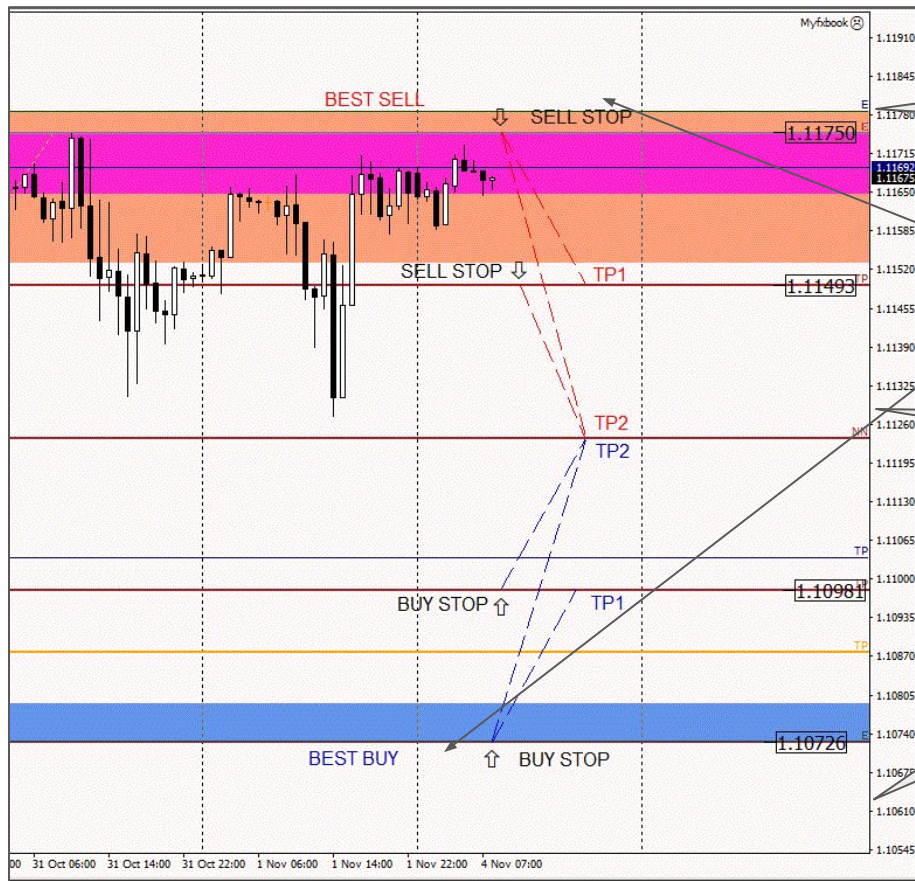


2. Торговые планы на каждую неделю - установил ордер - жди тейка!



Два сигнальных канала на 9 и 19 инструментов с подробной детализацией для открытия сделок

3. Мани Менеджмент и Риск Менеджмент



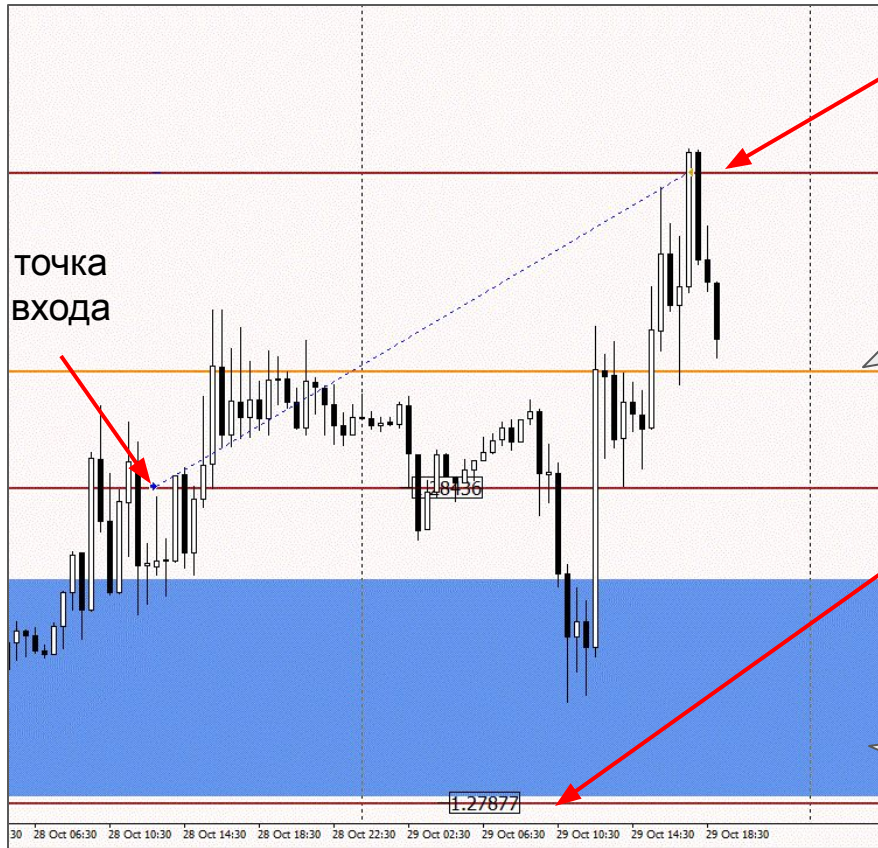
В торговом плане используется термин “рабочий лот”. Он составляет 1-3% от размера депозита. На каждую 1000 USD депозита используем 0.01 - 0.03 лот для открытия сделок.

лучший BUY/SELL

Лучший BUY/SELL торгуется лотом в 2 раза выше рабочего. Если рабочий лот 0.01, то лучший 0.02.

Прибавили +50% к депозиту - можно увеличивать рабочий лот в 2 раза. Но не превышать эти значения, даже если вы уверены на 100%, что сделка будет успешной.

4. Дисциплина



Установил ордер на вход в позицию. Установил TP и SL к нему - соблюдай дисциплину - жди сработки ордера. Отсутствие дисциплины ведет к потерям. Торговый план учитывает рыночную конъюнктуру. Определяет место сосредоточения продавцов и покупателей. Торговый план также учитывает возможные новости и возросшую волатильность на фоне новостей.

SL
рекомен
дуемый

Торговые ордера на 65% закрываются в ту же сессию, в которую их установили. Но 35% из них могут находиться в позиции 2 и более дней. Не стоит переживать из-за свопов. Средний тейк по торговому плану 35-40 pips. Прибыль с лихвой покроет своп даже за несколько дней.

КОМУ ПОДХОДИТ РАБОТА В СИГНАЛЬНЫХ КАНАЛАХ

НАЧИНАЮЩЕМУ
ТРЕЙДЕРУ

ТРЕЙДЕРУ С
ДЕПОЗИТОМ
ДО \$500

ПРОФЕССИОНАЛУ С
ОПЫТОМ ОТ 2 ЛЕТ

ТРЕЙДЕРУ У
КОТОРОГО
НЕХВАТКА
ВРЕМЕНИ



ТРЕЙДЕР,
КОТОРЫЙ
УПРАВЛЯЕТ
АКТИВАМИ
ИНВЕСТИТОРОВ



ТРЕЙДЕРУ С
ДЕПОЗИТОМ ОТ
\$3000

КОМУ ИНТЕРЕСЕН
НЕБОЛЬШОЙ
ДОПОЛНИТЕЛЬНЫЙ
ДОХОД

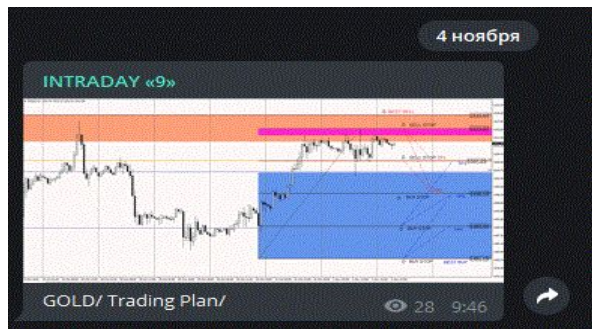
КАНАЛ ПОДХОДИТ КАК
ПЕРЕХОДНЫЙ ЭТАП К
ПРОФЕССИОНАЛЬНОМУ
КАНАЛУ

КОМУ ИНТЕРЕСЕН
ХОРОШИЙ,
ПРИБЫЛЬНЫЙ АКТИВ

ТРЕЙДЕРУ, КОТОРЫЙ
У МОНИТОРА 3-4 ЧАСА
В ДЕНЬ

Итак, как же все таки работать на основе торговых планов:

1. Трейдер, который оформил подписку на канал получает в этом канале публикацию такого вида:
2. При открытии файлов он получает полноценный торговый план на предстоящую торговую неделю.
3. Для канала INTRADAY "9" публикуются 9 торговых планов (соответственно трейдер будет работать 9 инструментов)
4. Для канала INTRADAY "19" публикуются 19 торговых инструментов.
5. Трейдер может нанести разметку в свой торговый терминал в соответствии с торговым планом, а может его распечатать и придерживаться торгового плана на протяжении всей рабочей недели.
6. Ежедневно мы производим мониторинг сигнальных каналов и публикуем ежедневные отчеты с зафиксированными по TP пунктами.
7. Система отчетов постоянно модернизируется. В скором времени мы будем публиковать не только общее кол-во прибыльных пунктов, заработанных за торговую сессию, но и все сделки, которые были совершены в соответствии с торговыми планами.
8. На основании этих отчетов трейдер постоянно контролирует свою работу.
9. Не имеет значение местонахождение трейдера. Торговые планы работают круглосуточно в течении всей рабочей недели. Трейдеру достаточно дождаться торговых условий для открытия позиции и дождаться ордера TP.
10. В наших каналах всегда присутствует техподдержка, куда всегда можно написать и задать интересующие вас вопросы.



ENTRY PRICE

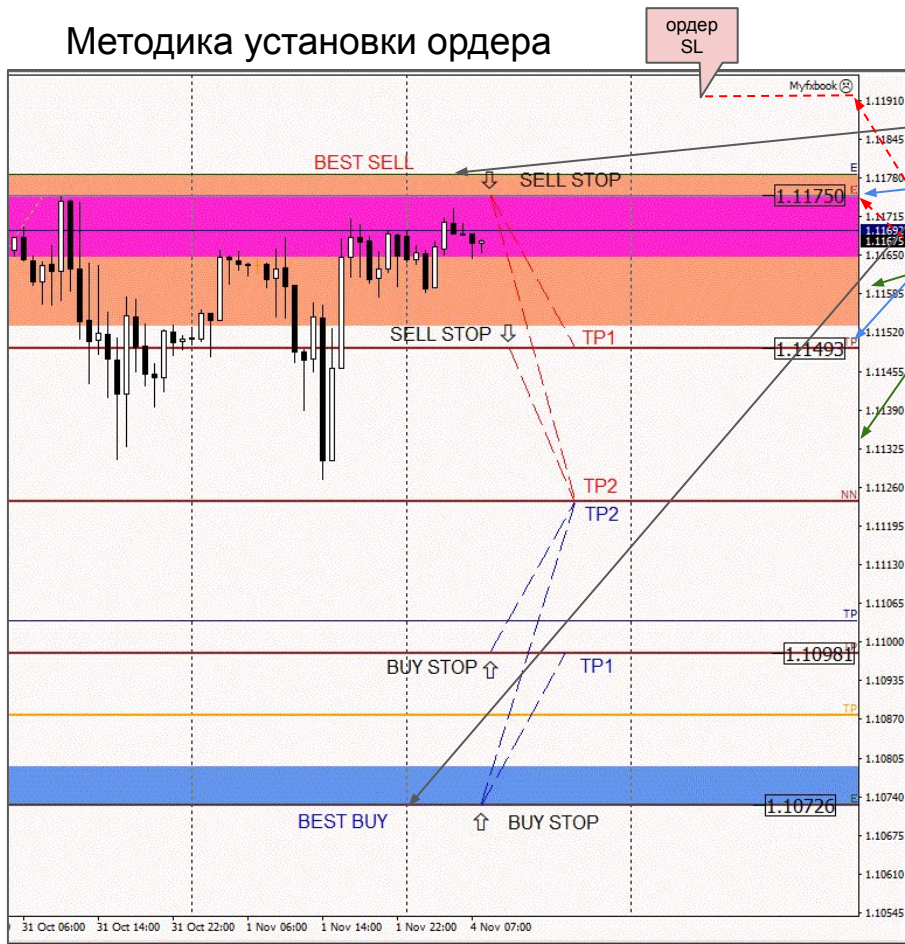
МОНИТОРИНГ СИГНАЛЬНЫХ КАНАЛОВ "ENTRY PRICE"

ДАТА	INTRADAY "9"	INTRADAY "19"
28.10.19	231 pips	9-10/265 496 pips
29.10.19	217 pips	9-10/410 627 pips
30.10.19	493 pips	9-10/413 906 pips
31.10.19	13 pips	9-10/226 239 pips
01.10.19	80 pips	9-10/186 266 pips
TOTAL: 28.10-01.11	1034 pips	2534 pips
04.11.19	311 pips	9-10/56 367 pips
05.11.19	177 pips	9-10/330 507 pips

Итоги торгового дня 05.11.19 Вопросы и подписка в каналы: @entry_pricer 14 7:43

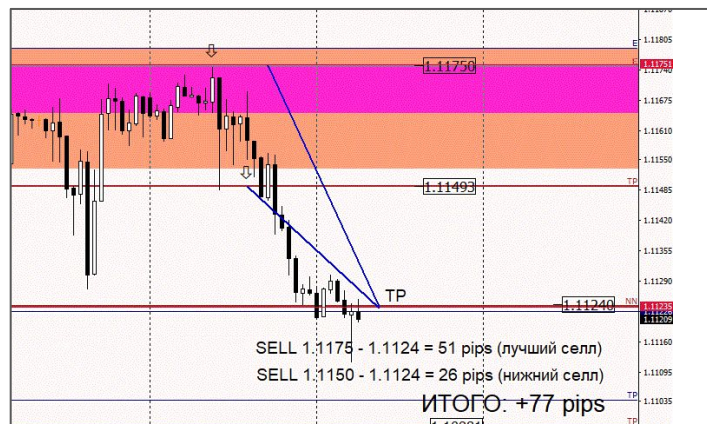


Методика установки ордера

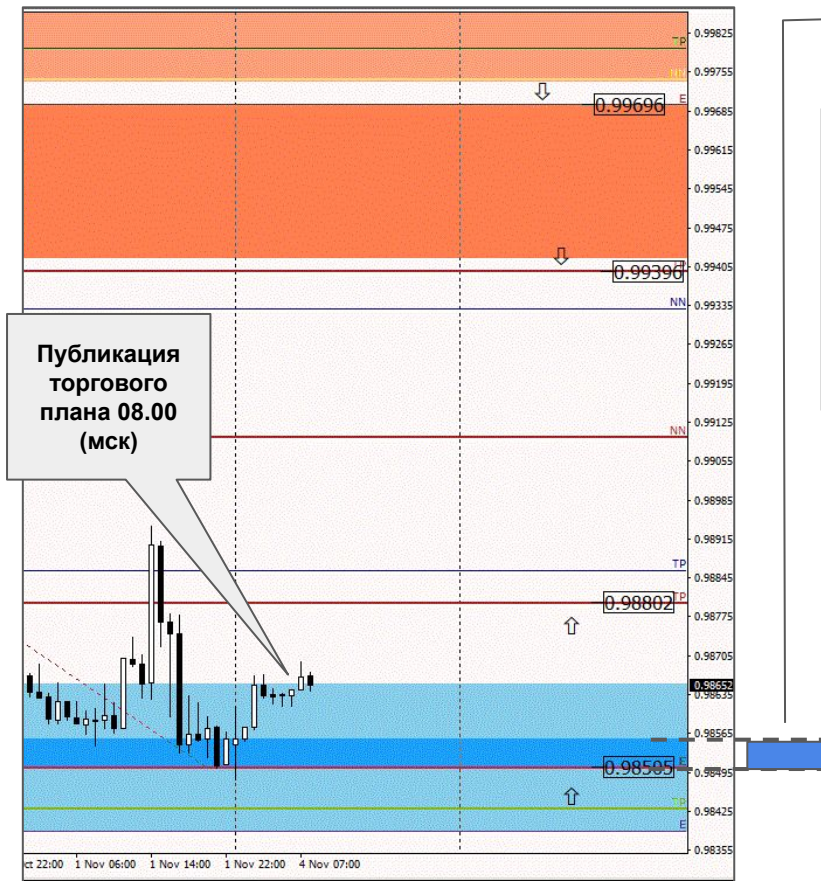


1. После публикации торгового плана (обычно это происходит в 8.00-9.00 утра понедельника (мск), трейдер видит такую картину:
 - а) лучшая цена (лучший buy и лучший sell).
 - б) цена для открытия ордера
 - в) ценовая метка для установки ордера TP
 - г) если вы работаете ордер SL, то он устанавливается на расстоянии равном ордеру TP (в противоположную сторону) $TP=SL$

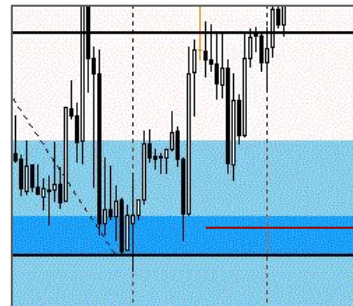
Пример установки ордера и обработки TP



УСТАНОВЛИВАЕМ ОРДЕР

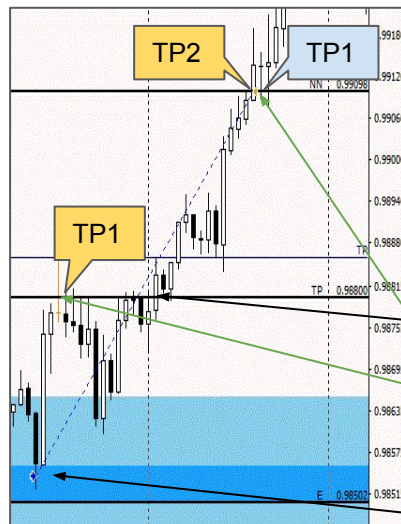


1. Торговая BUY зона. Область принятия решения для входа в BUY. Ждем ретеста области / пробыя ценой области сверху вниз. Входа цены в зону покупки / BUY LIMIT по цене Лучший BUY



2. Ретест ценой торговой области в зоне лучшего бая. Открываем ордер на BUY.

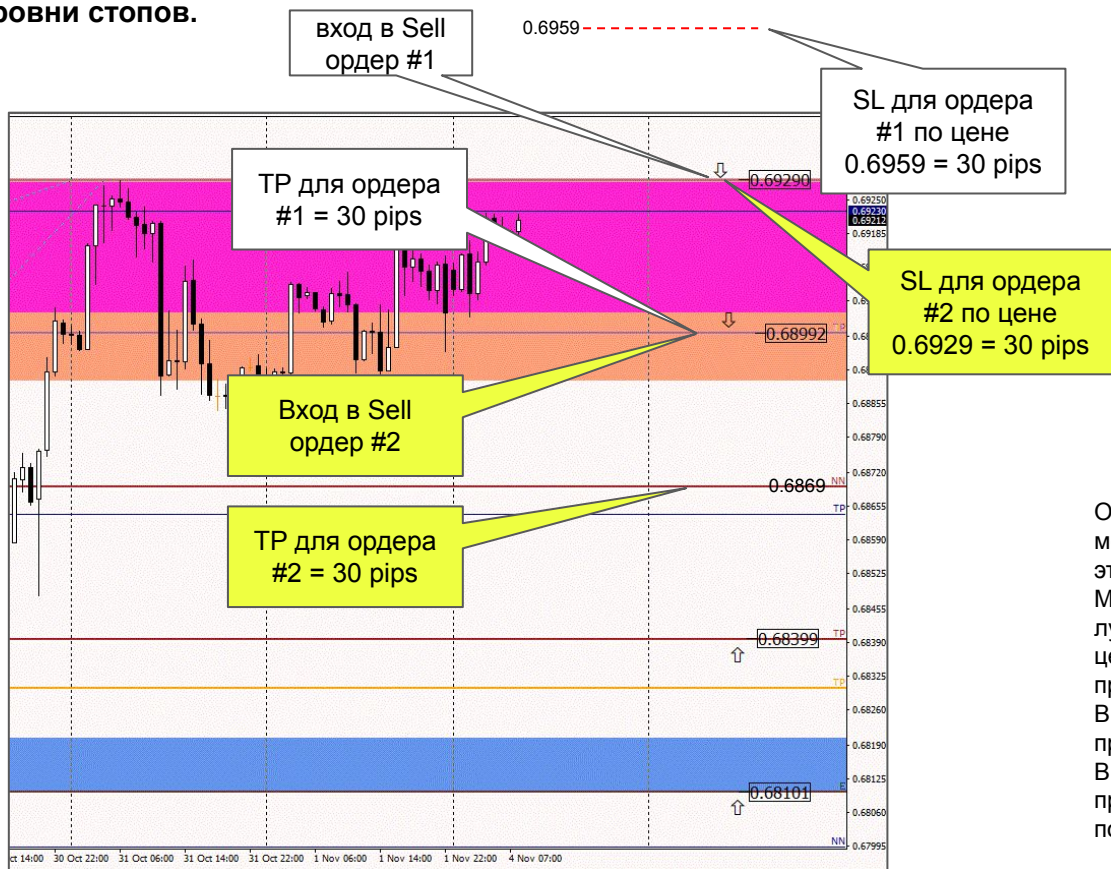
3. В данном случае отработали оба ордера. Лучший Бай и верхний Бай. Установки TP для двух ценовых меток. Трейдер может работать верхний тейк, а может до TP1. Для Верхнего Бая существует только один TP. (рекомендуется)



TP1
ВЕРХНИЙ BUY
точка входа на покупку

TP1
TP2
ЛУЧШИЙ BUY
точка входа на покупку

Уровни стопов.



- Методик установки ордера SL в сигнальных каналах всегда работает по формуле $SL=TP$. Если ваш TP равен 30 pips, то и SL будет равен 30 pips.
- На данном графике пары AUDUSD ширина сегмента ценового канала составляет около 30 pips. При установке ордера по лучшему селу ордер SL за пределами ценового канала, поэтому трейдеру нужно самостоятельно определить цену для установки ордера.
- При работе по ордеру #2 (нижний селл), ордер SL будем устанавливать на цену лучшего селла (0.6929)
- По аналогии работайте и Бай позиции.

Обращаю внимание на то, что проект ENTRY PRICE не мониторит активацию ордера SL, поскольку в стратегии этот ордер не используется.

Мы используем алгоритмические аналоги, используем лучшую цену для установки этих ордеров, расширения ценового канала и более длительное удержание прибыльных позиций.

В любом случае работа в ценовом канале достаточно проста. Трейдер может дожидаться всегда лучшего BUY/SELL и работать только эти ордера. Для повышения прибыльности рекомендуем работать все ценовые метки по торговому плану.

При установке ордера SL руководствуйтесь формулой: $SL=TP$

Статистика и результаты

МОНИТОРИНГ СИГНАЛЬНЫХ КАНАЛОВ "ENTRY PRICE"				
ДАТА	INTRADAY "9"	INTRADAY "19"		
28.10.19	231 pips	9+10/265	496 pips	
29.10.19	217 pips	9+10/410	627 pips	
30.10.19	493 pips	9+10/413	906 pips	
31.10.19	13 pips	9+10/226	239 pips	
01.10.19	80 pips	9+10/186	266 pips	
TOTAL: 28.10-01.11	1034 pips		2534 pips	
04.11.19	311 pips	9+10/56	367 pips	
05.11.19	177 pips	9+10/330	507 pips	
06.11.19	220 pips	9+10/281	501 pips	
07.11.19	29 pips	29 /327pips	356 pips	

Торговые планы действуют в течении всей рабочей недели. Каждый понедельник выходят новые торговые планы. Точки входа, уровни, а также параметры ордера работают 24 часа в сутки в течении всей недели.

Ежедневно публикуются результаты торгового дня. В каналах публикуются результаты с детализацией /точка входа, TP1, TP2/

Рекомендуем сверять свою работу с опубликованными отчетами для повышения эффективности работы в канале.

Мониторинг эффективности работы каналов. INTRADAY "9" и INTRADAY "19", который публикуется ежедневно, в 08.00 - 09.00 мск.

8 ноября

INTRADAY «9»

МОНИТОРИНГ СИГНАЛЬНЫХ КАНАЛОВ "ENTRY PRICE"				
ДАТА	INTRADAY "9"	INTRADAY "19"		
28.10.19	231 pips	9+10/265	496 pips	
29.10.19	217 pips	9+10/410	627 pips	
30.10.19	493 pips	9+10/413	906 pips	
31.10.19	13 pips	9+10/226	239 pips	
01.10.19	80 pips	9+10/186	266 pips	
TOTAL: 28.10-01.11	1034 pips		2534 pips	
04.11.19	311 pips	9+10/56	367 pips	
05.11.19	177 pips	9+10/330	507 pips	
06.11.19	220 pips	9+10/281	501 pips	
07.11.19	29 pips	29 /327pips	356 pips	

Динамика каналов 04-07.11 21 8:33

INTRADAY «9»

- GOLD, EURUSD: вышли из торговых областей.
- BRENT, USDCHF, USDJPY: лучший SELL
- GBPUSD: лучший BUY
- AUDUSD: нижний CELL
- NZDUSD: верхний BUY

10 8:39

Мониторинг и рекомендации. При условии, что на выходные остались открытые позиции, то они переносятся на следующую торговую неделю с соблюдением установленных параметров сделки.

При этом новые торговые планы трейдер работает уже по условиям текущей недели. Торговые планы учитывают волатильность цены, возможные новостные, спекулятивные и иные факторы, влияющие на цены.

Если у вас возникли вопросы - вы всегда можете обратиться к администратору сигнального канала. Соблюдайте Мани Менеджмент и Риск Менеджмент. Не увеличивайте лоты произвольно, а только на основе роста депозита.

Если у вас появились технические вопросы, сделайте скрин со своего графика и опишите проблему.

ПОДПИСКА В КАНАЛЫ

Для того, чтобы подписаться в один из наших каналов необходимо оплатить подписку за выбранный период.
Обратите внимание на скидку за длительность подписки:



1 месяц: 2990.00 руб.

3 месяца: 7490.00 руб.
(1500.00 рублей скидка)

6 месяцев: 11990.00 руб.
(6000.00 рублей скидка)



1 месяц: 5590.00 руб.

3 месяца: 13990.00 руб.
(2750.00 рублей скидка)

6 месяцев: 22490.00 руб.
(11050.00 рублей скидка)

ОПЛАТА ПОДПИСКИ

Для граждан России и стран СНГ будет удобнее всего перечисление на банковскую карту:



Карта Промсвязьбанка
5547 5962 7774 7776

Расчетный счет к карте
запрашивайте по надобности.

Для подписчиков из других стран будет удобнее производить оплату через платежные системы **PayPal** или **Skrill**:

Аккаунт один для обеих систем: **ws.exp2017@gmail.com**

Сообщите администратору канала об оплате, а также свой никнейм в Телеграмм. Он добавит вас в канал и сообщит дату, до которой ваша подписка действительна.

Администратор каналов в Телеграм: https://teleg.run/entry_pricer
Канал ENTRY PRICE в Телеграмм: https://teleg.run/entry_price
Группа в Телеграмм: https://teleg.run/basic_course_EP
Администратор VK: https://vk.com/take_profitov



ENTRY PRICE

ЖЕЛАЕМ ВАМ ПОКОРЕНИЯ НОВЫХ ВЕРШИН И БОЛЬШИХ ПРОФИТОВ!

ТАКЖЕ ВЫРАЖАЕМ УВЕРЕННОСТЬ В ТОМ, ЧТО НАШЕ СОТРУДНИЧЕСТВО БУДЕТ ДОЛГИМ И ЭФФЕКТИВНЫМ ДЛЯ ОБЕИХ СТОРОН!