

Урок «Линия горизонта»

Разработчик:

Князева С.Б.

учитель изобразительного искусства

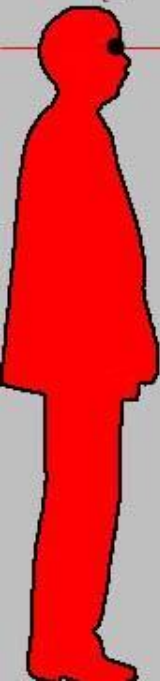
ГБОУ СОШ №929

Перспектива-наука ,изучающая законы линейного построения изображения предметов при разном их удалении от наблюдателя .

Творческое владение перспективой позволяет художнику достигать сильные и выразительные композиционные эффекты.

Без линии горизонта не может обойтись не одно перспективное построение

Точка зрения



Плюскость картины



Линия горизонта

Высота точки зрения

**Линия горизонта —
воображаемая линия, неизменно
лежащая на уровне глаза
наблюдателя.**

**Она может опускаться или
подниматься, в зависимости от
положения наблюдателя .**

**Движение нашего взгляда по
изобразительной плоскости и
наше впечатление, во многом
зависит от выбора точки зрения,
то есть места вне картины, откуда**

художник смотрит на

Рассмотрим картину В. Серова. «Петр Первый»

В ней **горизонт взят низко** .

Резкое понижение горизонта
скрадывает происходящее на
дальних планах .

Это позволило художнику
возвеличить центральный персонаж.

Петр выразительно вырастает на
фоне голубого неба, возвышается над
всем окружающим.



При горизонте, проходящем у нижнего края картины, мы смотрим на изображение снизу вверх, располагаясь почти у ног героев и у основания предметов. Поэтому предметы и фигуры приобретают величественность и торжественность . Часто фигуры изображаются на фоне неба. Это подчеркивает контур и создает впечатление монументальности.

3.Серебрякова «Беление холста»





**А . Корин
«Александр
Невский».**

С. Никиреев Вологда – Софийский Собор



Высокая линия горизонта,

приближающаяся к верхнему краю картины, дает возможность показать глубину далекого пространства, разместить на нем множество фигур. Мы приподнимаемся, парим над миром и воспринимаем события немного отстраненно. Изображение отдельных предметов складывается в общий узор на развернутой, словно географическая карта, панораме.

Такая точка зрения часто встречается в картинах гениального голландца Питера Брейгеля Младшего.

Питер Брейгель «Охотники на снегу»



**Поднимая линию горизонта ,
художник как бы поднимает и
зрителя.**

**Дает ему возможность охватить
взглядом как можно большее
пространство , разглядеть
участников массовой сцены или
ощутить земной простор со
множеством планов и деталей.**

С. Никиреев «Окраина Кириллова»



М. Сарьян «В старом Ереване»



Когда линия глаз располагается примерно на середине холста, создается впечатление, что мы вместе с автором находимся на одном уровне, в одном пространстве с тем, что изображено. Мы словно являемся соучастниками изображаемого события . Чаще всего возникает спокойное, флегматичное настроение. Мы словно присутствуем рядом.

«Христос в пустыне» И.Н.Крамской»

