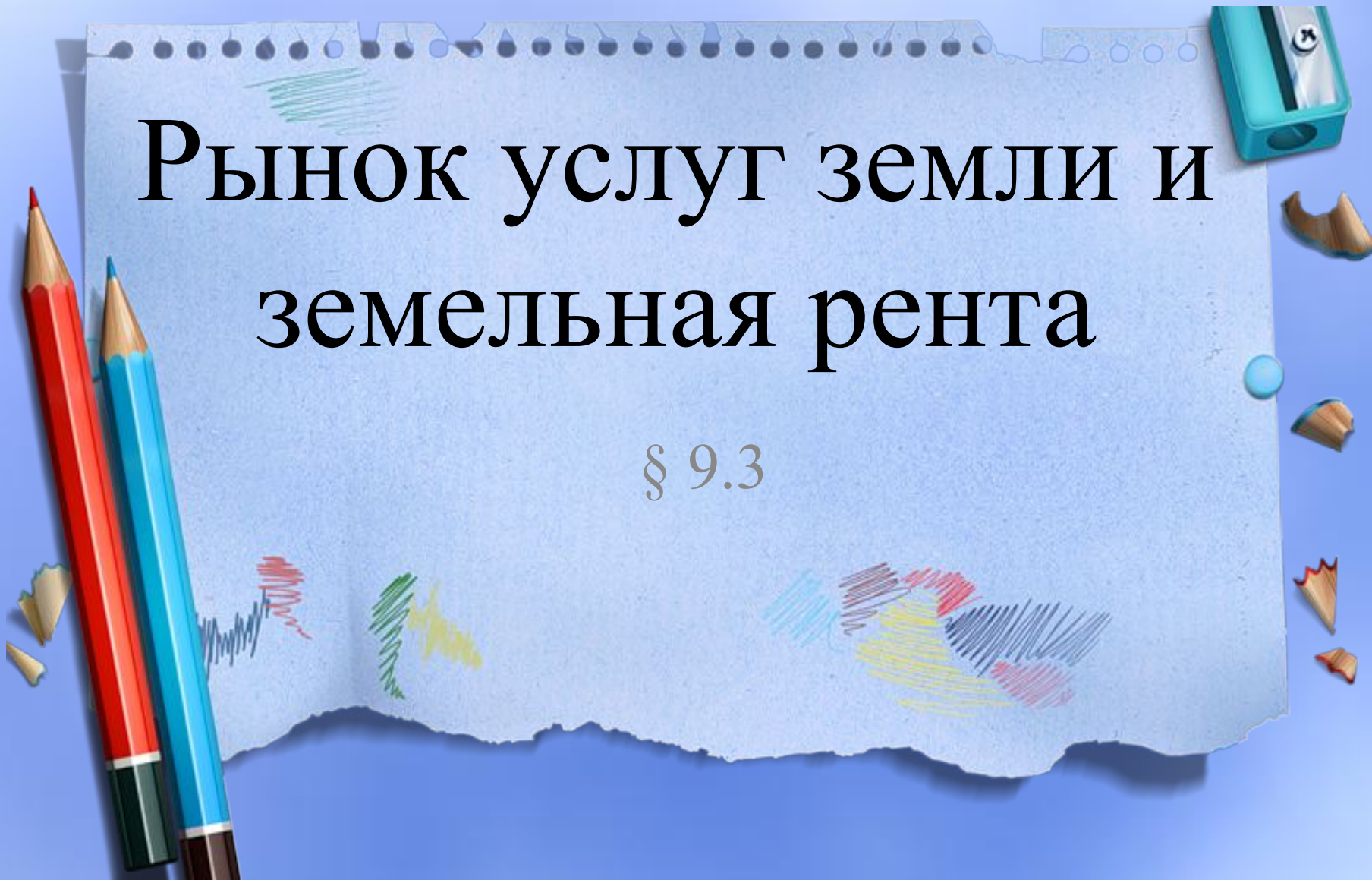


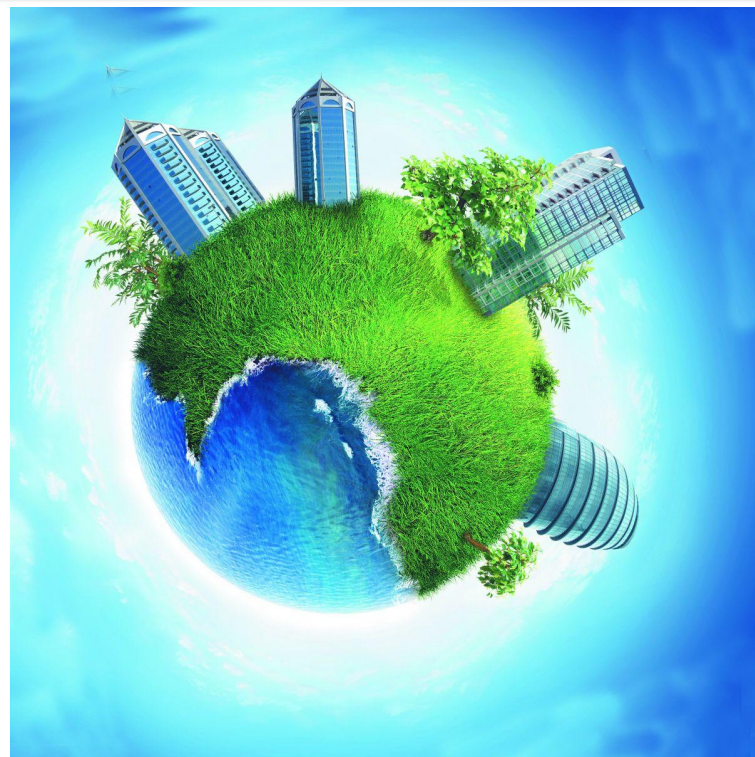
Рынок услуг земли и земельная рента

§ 9.3



Земля является первичным ресурсом, так как искусственно невозпроизводима.

Количество земли все время уменьшается и ограничено, поэтому данный рынок имеет свои особенности.



Экономическая рента

разница между фактической ценой ресурса и той ценой, которая достаточна для того, чтобы привлечь этот ресурс к использованию в данной конкретной ситуации.



На рынке труда экономическая рента будет представлять собой **разницу между фактической ценой труда и уровнем, достаточным для привлечения работника трудиться по данной профессии**



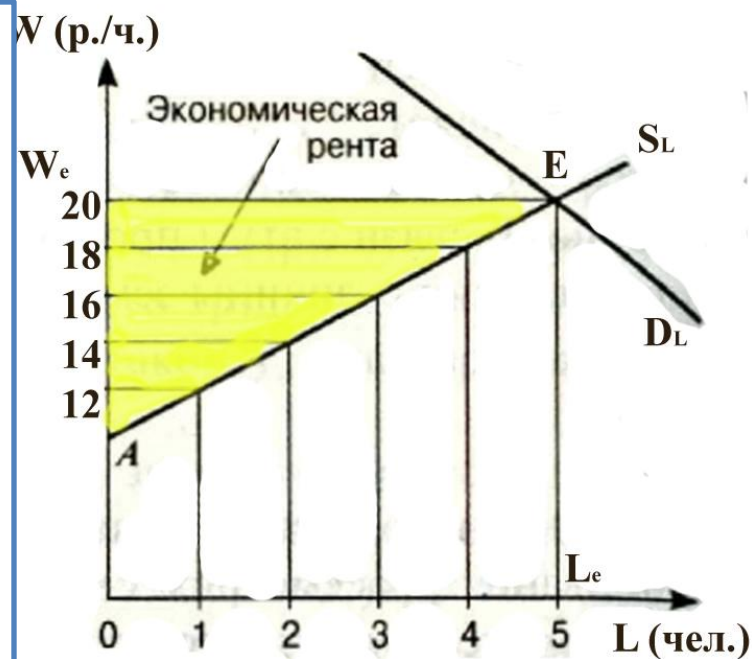
Экономическая рента на рынке труда

Равновесная цена труда 20 ден.ед.

Общие расходы на оплату труда 5 работников – 0 $W_e E L_e$ ($5 * 20 = 100$).

На S_L представлены разные работники, предлагающие труд: 1 готов работать за 12 ден. ед., другой за 14...

Экономическая рента составит у них 8,6,4 и 2 р./ч., у пятого – 0.



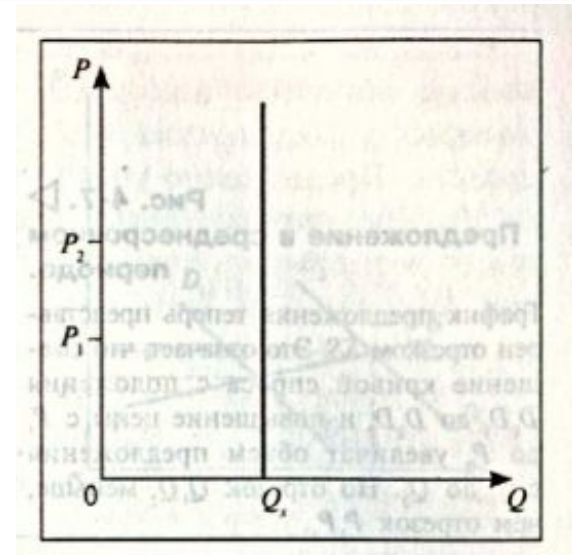
Суммарная экономическая рента составит площадь треугольника $A W_e E$ ($S = (a * b) / 2$)
 $((20 - 12) * 5) / 2 = 20$ ден.ед./ч.

Меньше эластичность предложения – больше рента

Земельная рента

С земельных участков совершенно неэластично (количество ограничено).

Образуется чистая экономическая рента



Чистая экономическая рента - доход, приносимый ресурсом, предложение которого совершенно неэластично по цене.



Уровень ставки земельной ренты определяется пересечением кривых спроса (D) и предложения в точке E . Он равен r_e .

Чистая экономическая рента составит Or_eEA .

Увеличение D до D' приводит к увеличению дохода до r' , объем ренты до $Or'E'A$

