

Социальные роли

Обществознание, 11 класс

План урока

1. Социальные роли.
2. Социальная адаптация.
 - типы адаптации.
3. Повторение (схемы).
4. Домашнее задание.

Данная учебно-методическая разработка охраняется российским законодательством об авторских правах. Ее использование (полное или частичное), копирование, распространение любыми способами возможно лишь с письменного разрешения автора.
Автор – Аминов А.М. E-mail: aminov48@mail.ru Web: www.prezent48.narod.ru

1. Социальные роли.

Социальный статус диктует человеку определенный способ поведения, дает ему определенные права, накладывает ряд обязанностей и ограничений.

Социальная роль – это совокупность действий, которые должен выполнять человек, занимающий определенное положение в обществе.

Например, положение учащегося требует соответствующего поведения: посещать школу, следовать правилам поведения учащихся, выполнять задания и требования учителя, уважительно относиться к одноклассникам и работникам школы, носить определенную форму и др.



□ Сравните социальные роли:



- бизнесмена и бомжа

- отца и сына

В течение жизни каждый человек играет множество ролей. Роли меняются не только со сменой жизненных циклов (детство-юность-зрелось-старость), но в зависимости от положения (статуса) индивида в той или иной социальной группе, т.е. в течение дня человек может «сыграть» несколько ролей.

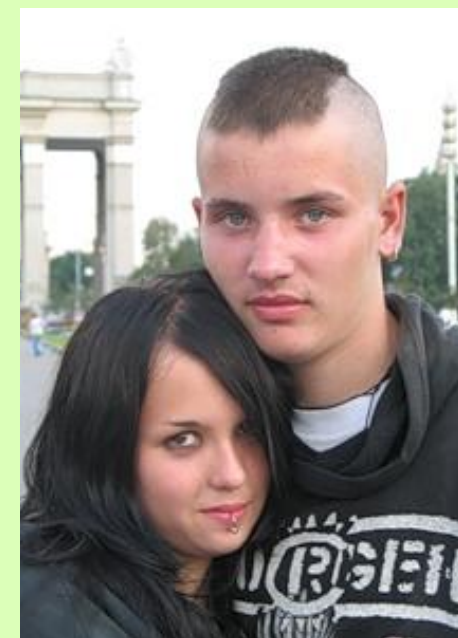


Общество выдвигает ролевые требования по отношению к человеку, они закрепляются в **правилах, законах, нормах морали.**

Например, по достижении 18 лет мужчина должен по закону пройти срочную военную службу. Воинские уставы определяют правила поведения солдат.

Для каждого конкретного человека общественные требования группируются вокруг занимаемых им **социальных позиций** (социального статуса).

Например, требования общества к президенту страны и рядовому гражданину различны. И всё же, несмотря на то, что президент по своему социальному статусу располагается на вершине социальной структуры общества, для него также определены права и обязанности.



2. Социальная адаптация.

Социальная адаптация – это процесс приспособления человека к меняющейся социальной среде.

Сначала человек осваивает свойства той среды, в которой он оказывается, типичные способы социального поведения.

Например, ребенок долго адаптируется к условиям детского сада: привыкает к распорядку дня, усваивает правила поведения, овладевает нормами коллективной деятельности, осваивает стиль общения с воспитателем.

Но это в основном **внешние формы адаптации.**



Затем могут приниматься ценности социального окружения – *внутренние формы адаптации.*

Например, сельскому жителю, переехавшему жить в город, очень трудно бывает «вписаться» в городскую жизнь, так как для этого необходимо принять ценности городской культуры: анонимность и автономность жизни, закрытость, условность отношений, следование моде и др.

Показателями степени адаптации могут служить успешное осуществление человеком своих социальных ролей, его высокий социальный статус, а также общая психологическая удовлетворенность социальной средой в целом.



Типы адаптации:

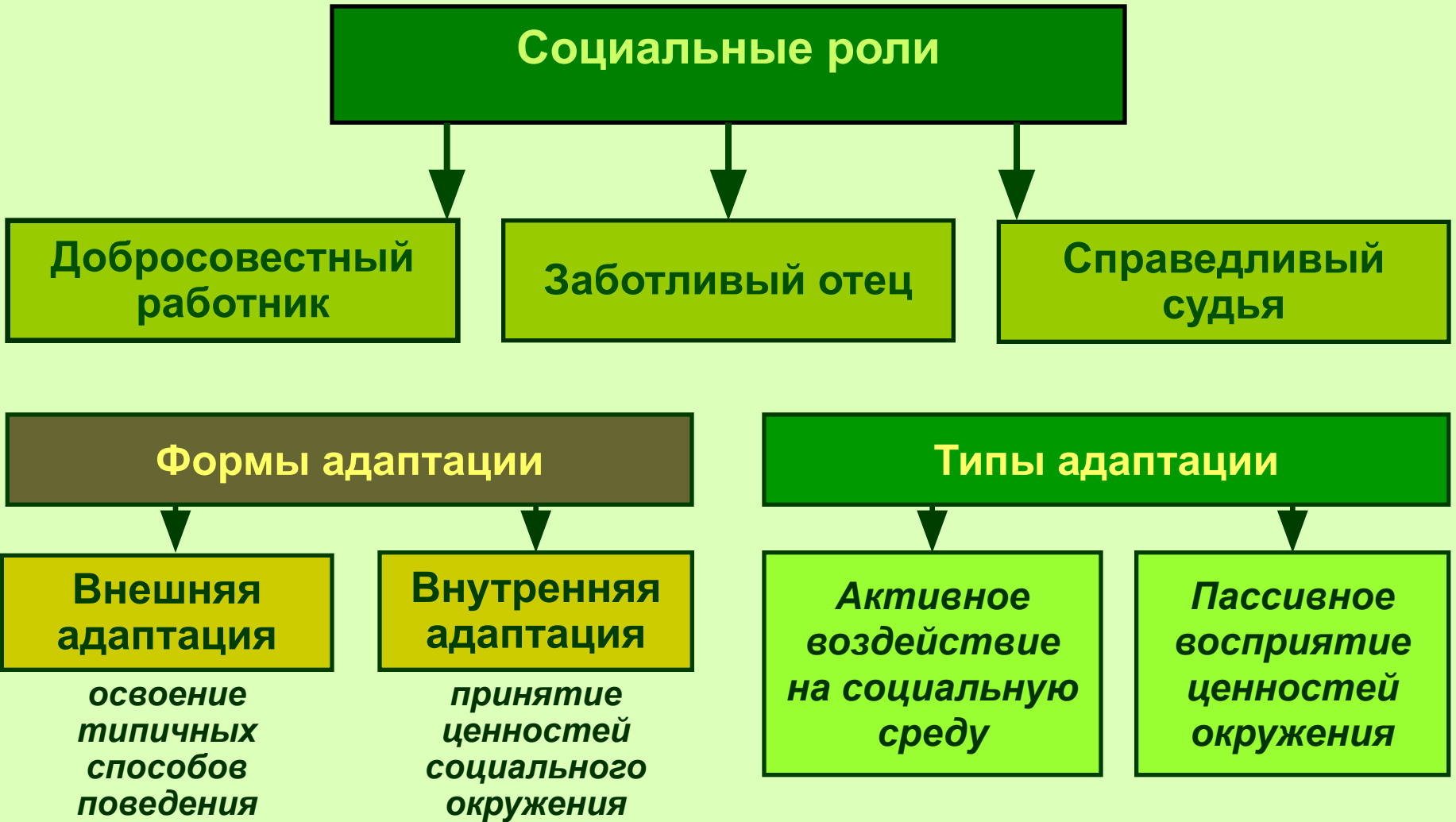
Активное воздействие на социальную среду (человек не только осваивает сложившиеся формы взаимодействия людей, нормы, ценности, но и стремится изменить те, которые он считает несовершенными).

Пассивное восприятие ценностей окружения (такое поведение называют конформным, внешним выражением которого служит послушность, когда человек безропотно выполняет все предписания, но внутренне может быть не согласен с групповыми нормами и ценностями).

Конформизм – соглашательство, приспособленчество, внешнее принятие правил группы.

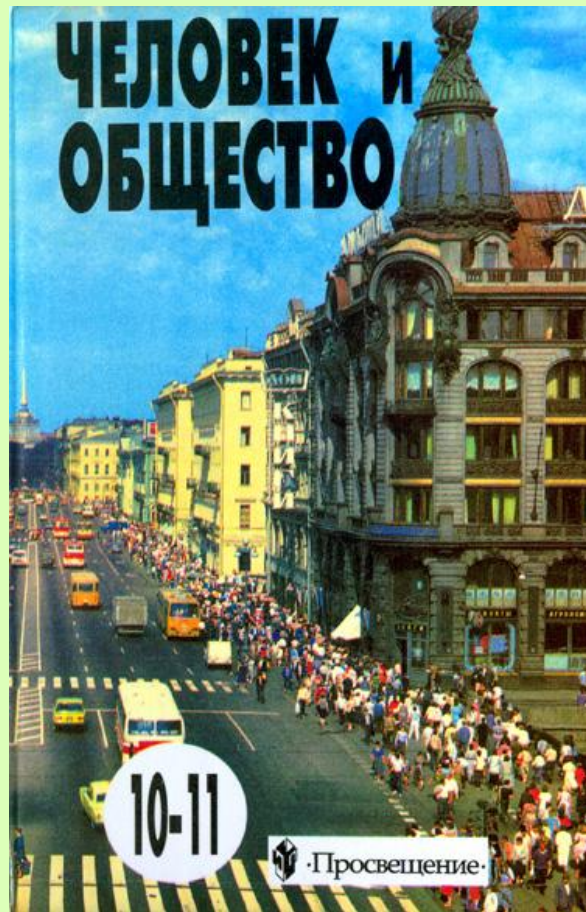


Повторим:



Домашнее задание:

§39(Б) п.2,4



§4 п.2,5 (Б – п/у.11)

