

# Культура Древней Руси и периода политической раздробленности

X-XII вв., XII-XV вв.

# Культура Древней Руси X-XIII вв.

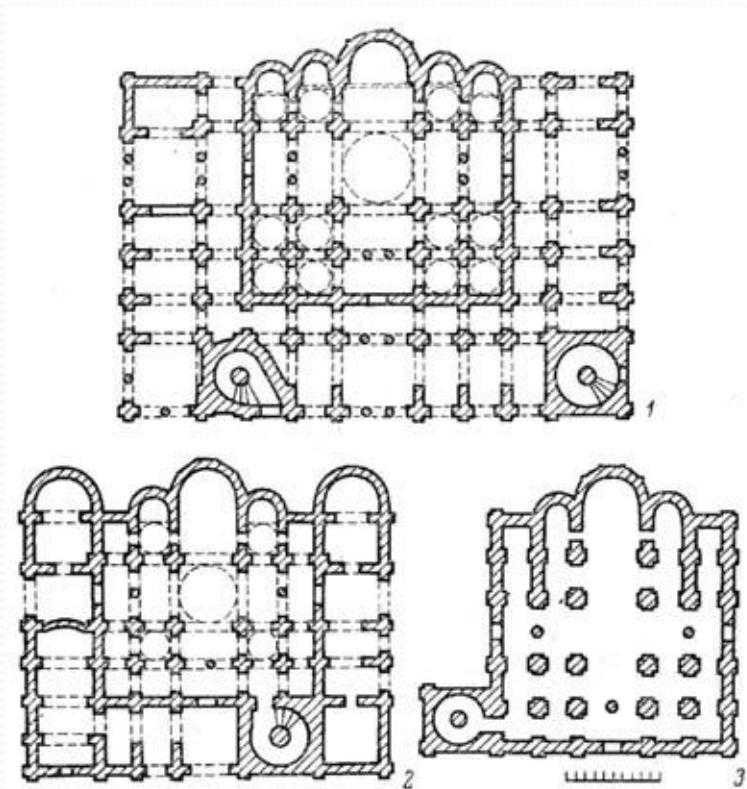
## Тенденции

- Влияние христианства, мировых шедевров на развитие культуры
- Обогащение византийских канонов русскими традициями
- Заказчики шедевров – узкий круг знати
- Присутствие народных, в ряде случаев языческих, мотивов в культуре повседневности

# Архитектура

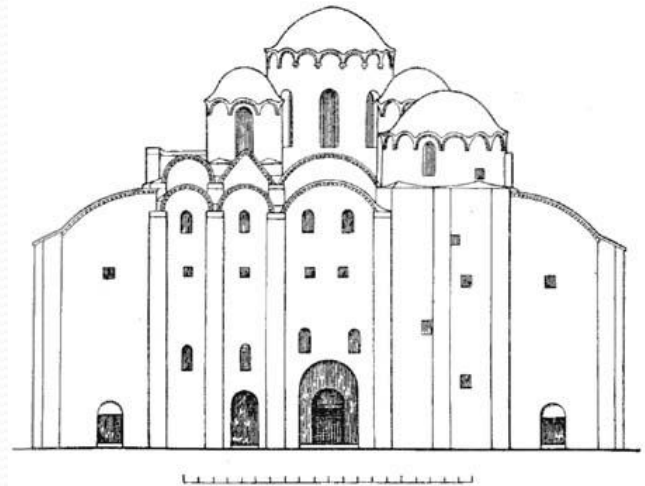
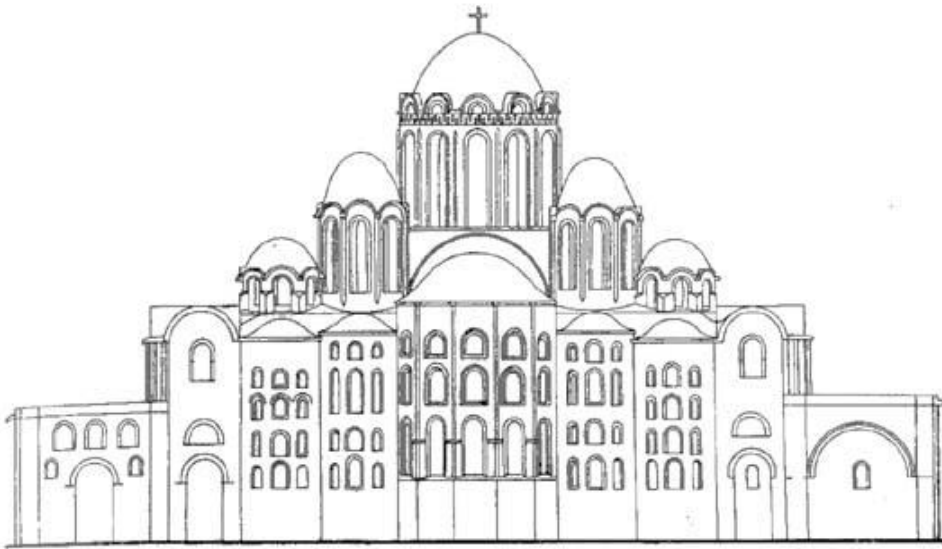
- Преобладание каменной архитектуры в храмовом строительстве, деревянного зодчества в бытовом
- Основной тип храма - крестовокупольный
- Заказчик – княжеская династия.

# Крестовокупольный тип храма

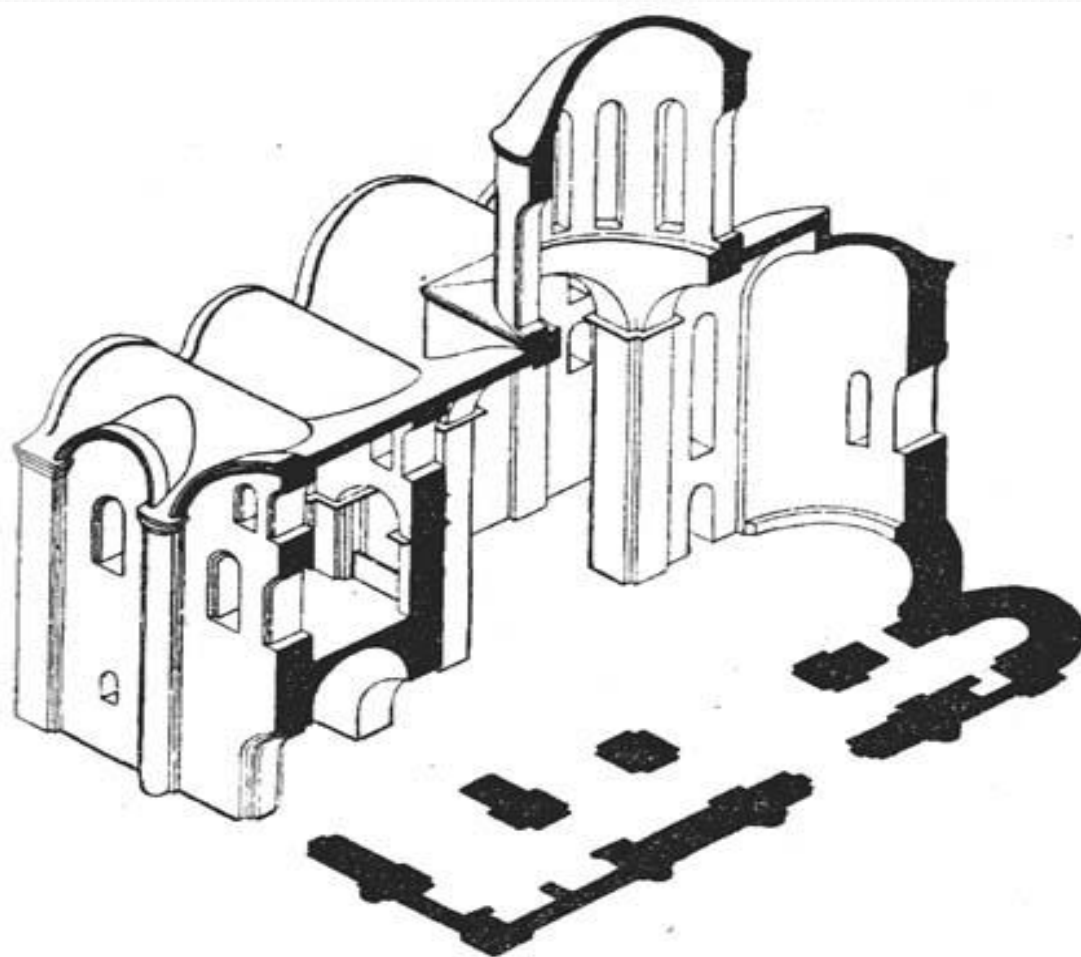


- Софийский собор в Киеве
- Софийский собор в Новгороде
- Софийский собор в Полоцке

# Крестовокупольный тип храма



# Крестовокупольный тип храма



## Период политической раздробленности – сложение местных архитектурных школ

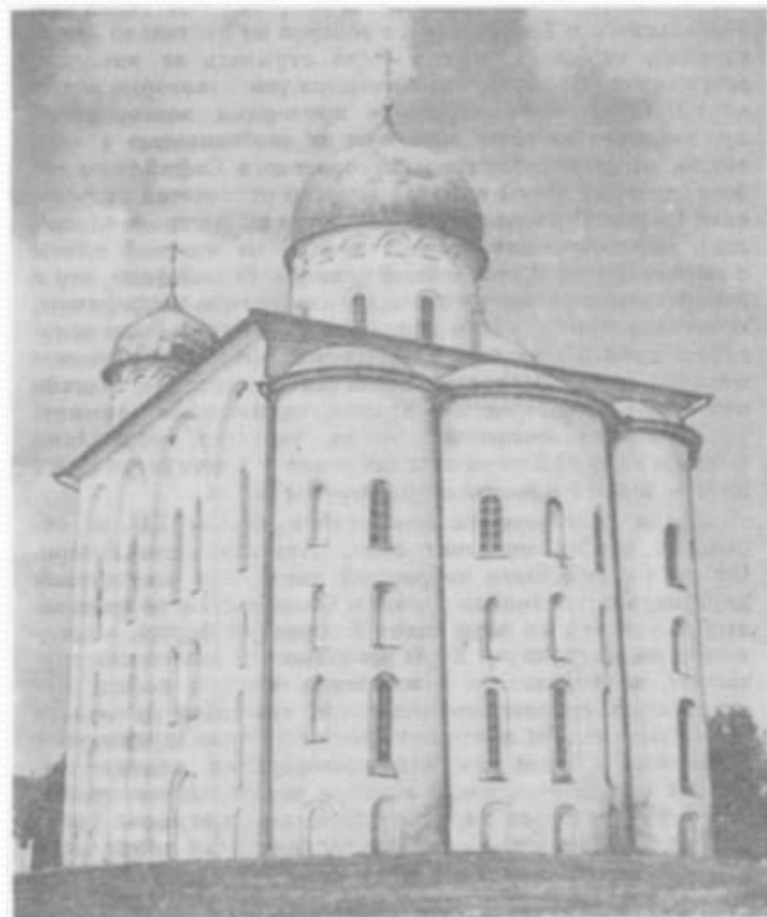
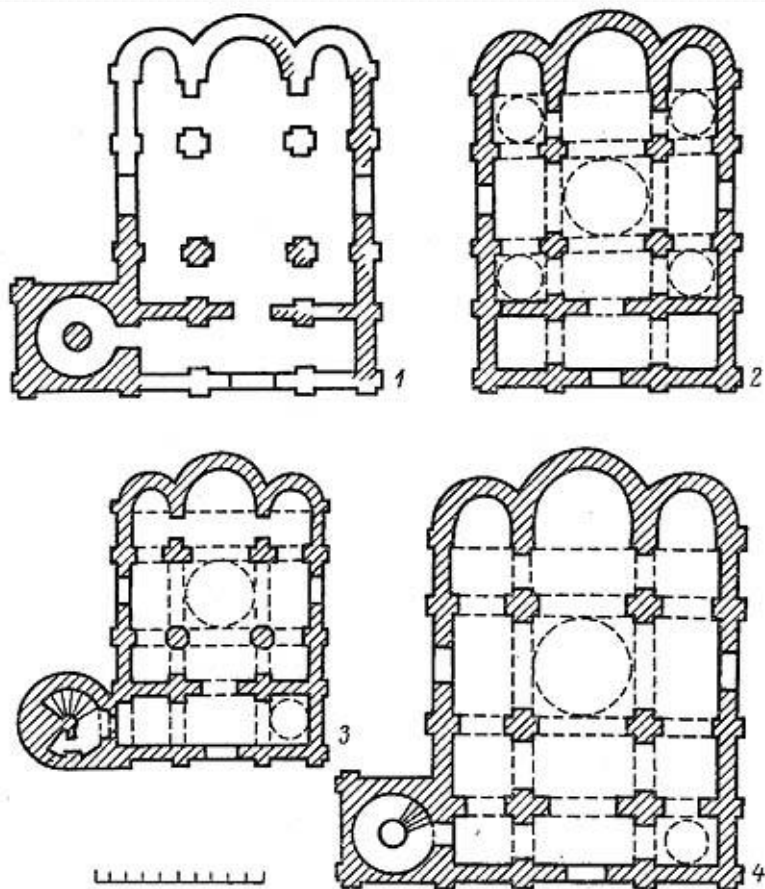
- Формирование специфических особенностей архитектурных школ в Новгороде, Владимиро-Суздальском, Черниговском, Смоленском, Галицко-Волынском княжествах.
- Влияние местных экономических, климатических, сырьевых, социальных, международных факторов. Появление местных артелей
- Использование архитектуры в политических и идеологических целях
- Равномерное развитие прерывается монгольским нашествием.

# Новгородская школа

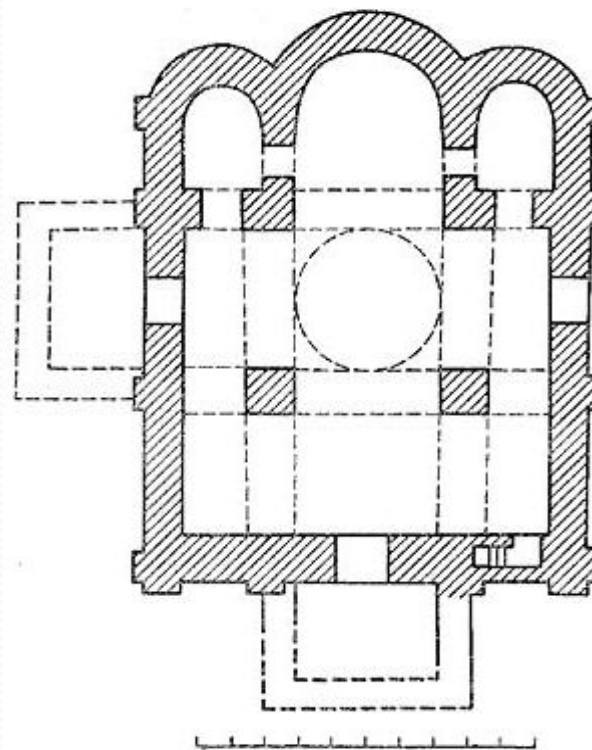
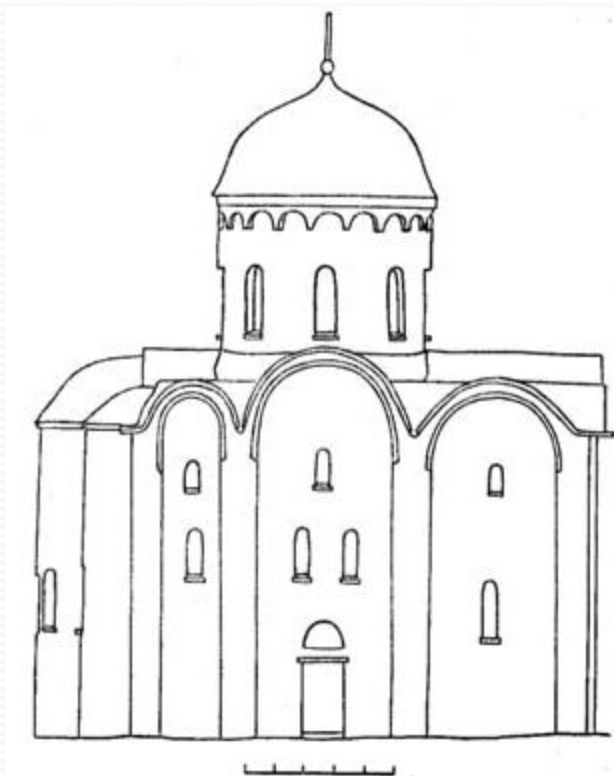
- Влияние климата и сырьевых ресурсов: смешанная кладка, преобладание ракушечника, узкие окна, малое количество окон
- Минимум внешнего декора: стремление к одноглавию
- Смена позакомарного завершения трёхлопастным
- Уменьшение объёмов храма



# Новгородская школа. Княжеский период



# Новгородская архитектура: храмы Старой Ладогои



Ц. Успения в Старой Ладогe, сер XII в.

# Храмы к. XII - нач. XIII в.



# Расцвет новгородской архитектуры: памятники посадского типа



# Гражданская архитектура в Новгороде



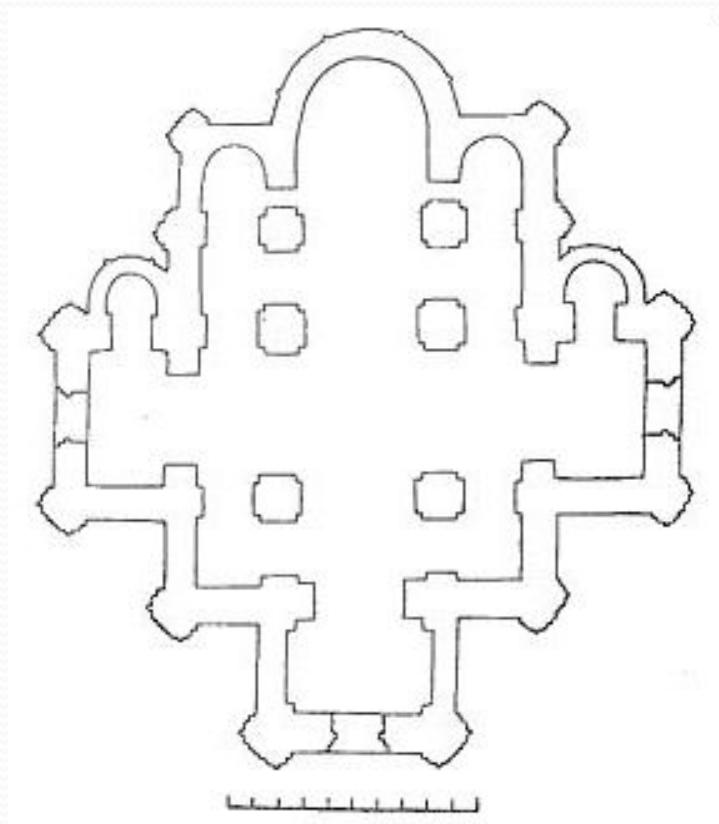
# Расцвет новгородской архитектуры: памятники посадского типа



# Смоленская школа

- Столпообразность храма
- Прямоугольные в плане боковые апсиды
- Прямоугольные в плане, пониженные по высоте северный, западный и южный притворы
- Сложно профилированные пилястры

# Смоленская школа



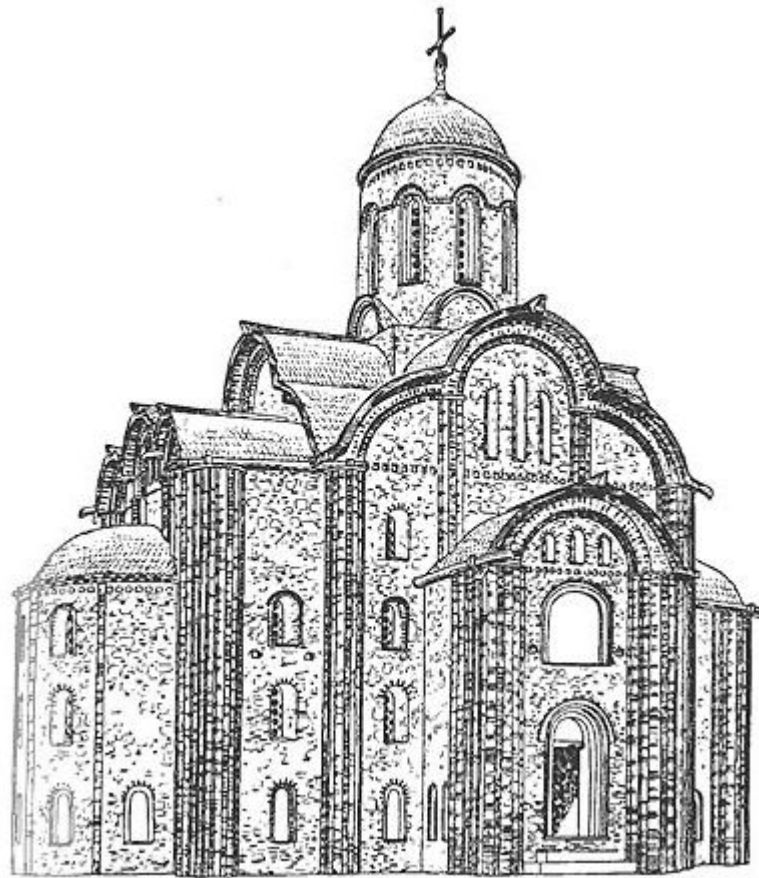
Ц. Михаила Архангела



# Смоленская школа



# Смоленская школа в Новгороде



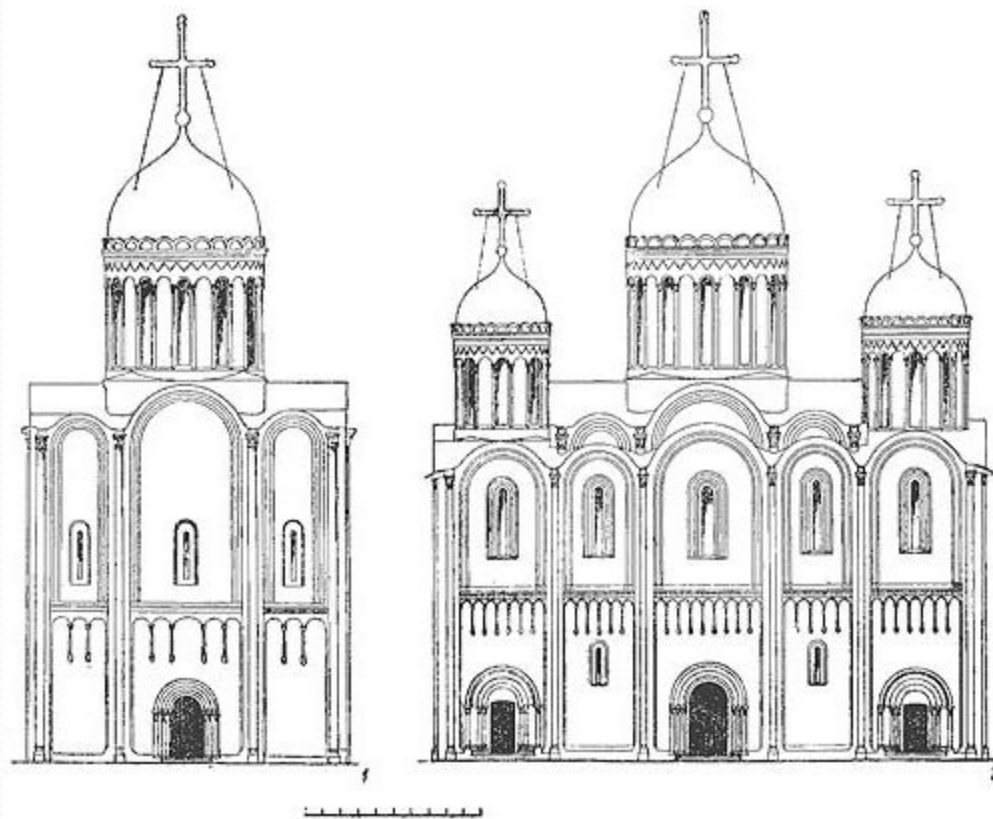
# Смоленская школа в Новгороде



# Владими́ро-Сузда́льская школа

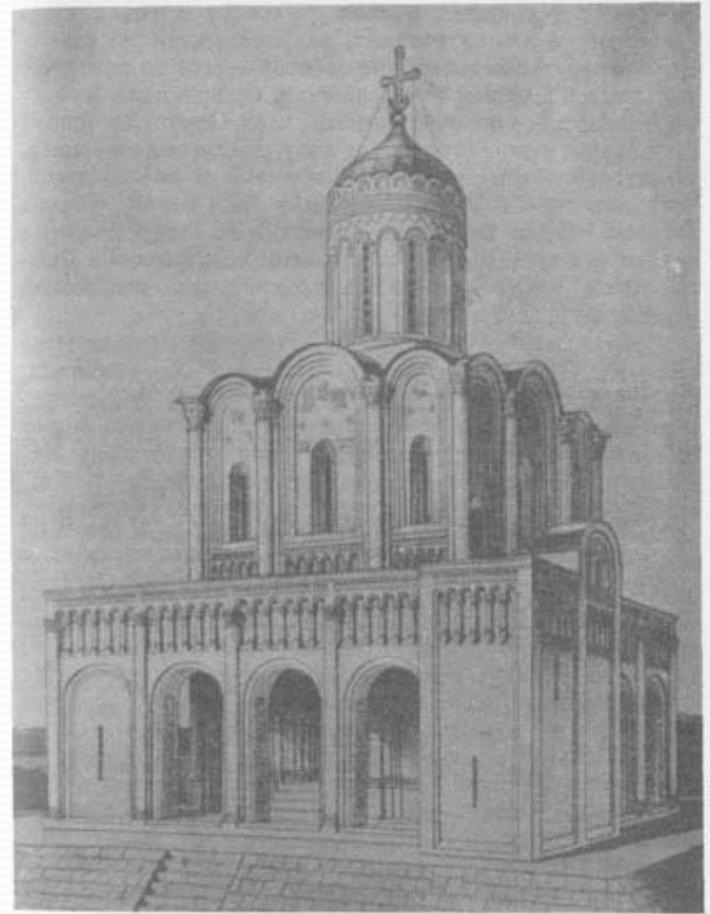
- Использование белого известняка
- Пышный внешний декор: перспективные порталы, аркатурно-колончатые пояски, резьба по камню
- Использование европейских традиций, участие европейских мастеров

# Владими́ро-Сузда́льская школа



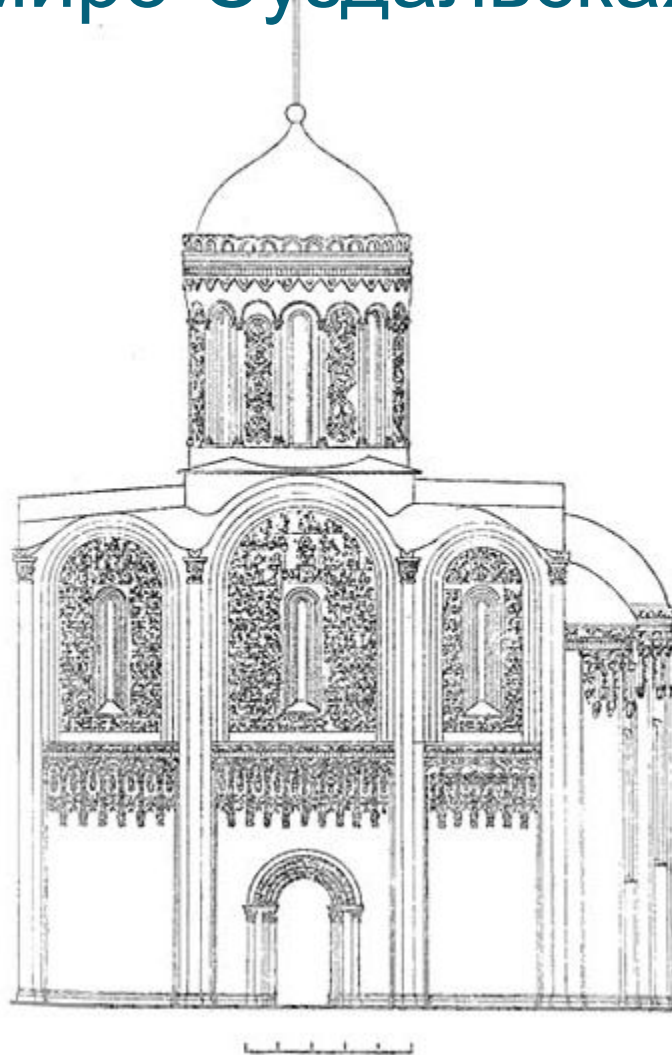
Успенский собор

# Владими́ро-Сузда́льская школа



Ц. Покрова на Нерли

# Владими́ро-Сузда́льская школа



Дмитриевский собор

# Московская школа





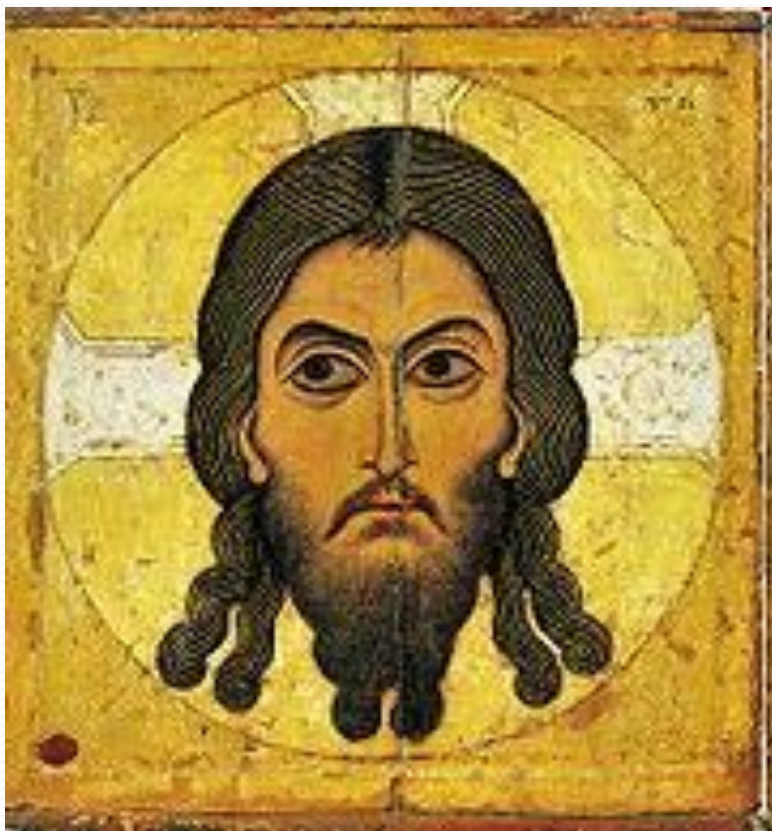
# Живопись в XI-XII вв.

- Византийское влияние
- Византийские мастера
- Византийская техника
- Нет школ
- Иконопись, фрески

# Живопись в XI-XII вв. Новгород



# Живопись в XI-XII вв. Новгород



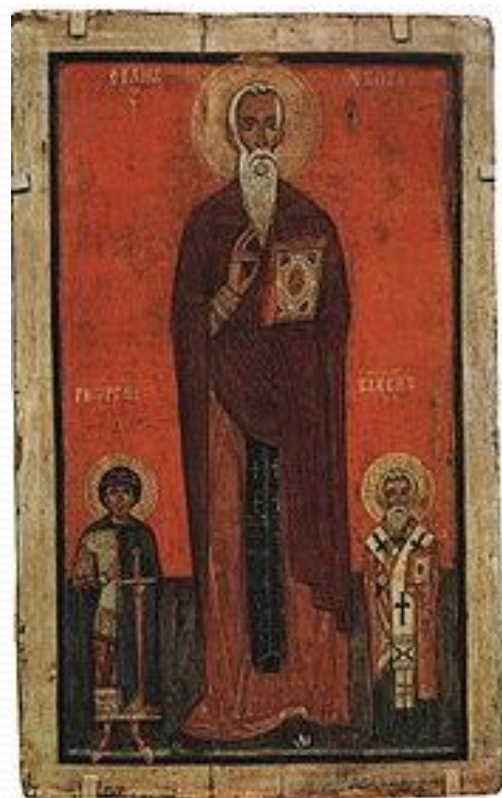
# Живопись XII-XIII в. Владимиро-Суздальская земля



# Живопись периода политической раздробленности

- Появление местных традиций
- Сложение школ иконописи
- Открытость к влияниям зарубежных (византийских) авторов

# Живопись XIII-XV вв. Новгород



# Живопись XIII-XIV вв. Москва



# Грамотность и грамоты



‘От Гостяты к Василю. Что мне дал отец и родичи дали впридачу, то за ним. А теперь, женясь на новой жене, мне он не дает ничего. Ударив по рукам (в знак новой помолвки), он меня прогнал, а другую взял в жены. Приезжай, сделай милость’

Грамота 9



# Грамотность и грамоты



Грамота 10 СТР

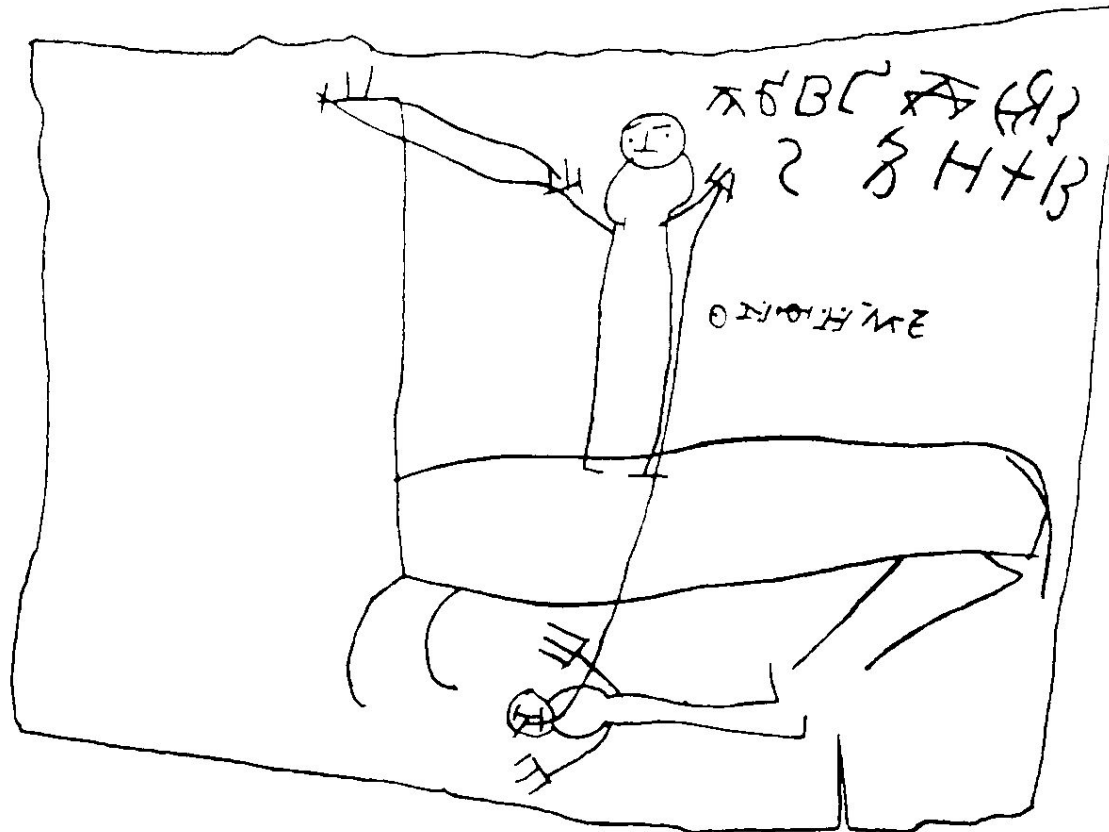
СЪГРАМОТА ФАРИЛЪКО ОНА НЕ ВЪВОЛОСТ Н ТВОЕ  
 НТОЛН КОВОДА ПНТН ВГОРОДИЩАНЪХ  
 АРУШАНЪСКОРБЪ ПРЪГОРОДИЩАНЕ  
 АЖЕХОЧЪШНОПЛОШ ДВОРАНАБЪШАНЪПАКОСТНА

Ст.Р. 10

Перевод (при прочтении 1 или 3 для спорного места): 'Это грамота от Ярилы к Онани. В Городище, твоем владении, только воду пить (т. е. есть уже нечего). А рушане (жители Русы) скорбят о городищанах. Пожалуйста, припугни дворян, чтобы не пакостили' При прочтении 2 последняя фраза изменяется так: 'Пожалуйста, припугни дворянина, чтобы не пакостил'

# Грамоты Онфима

200



# Грамоты Онфима

202



# Грамоты Онфима

204

A hand-drawn fragment of the Onfim alphabet, showing various letters and their combinations. The fragment is irregularly shaped and contains the following text:

А В О С Б Э Б Е Д Е Ф Е Ж Е Б Б Е Ж Е  
Б Е К Е М Е N E П Е Р Е Г Е Т Е Ч Е  
Ж Е Ч Е Ф Е И И Л Л П П Е