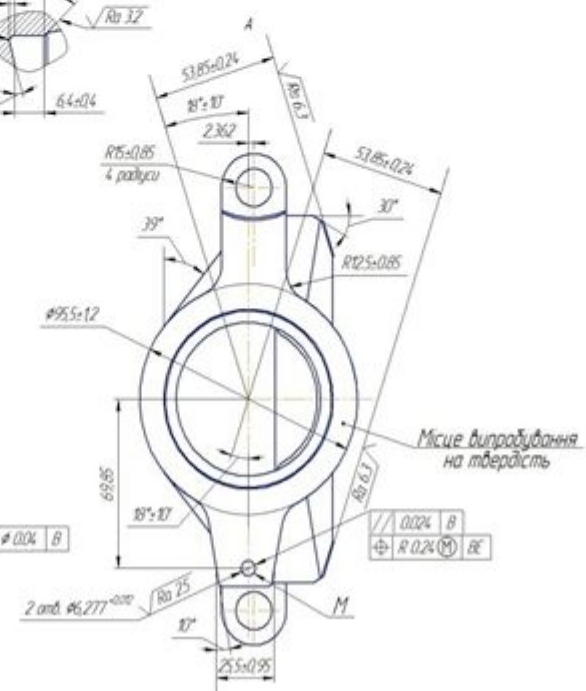
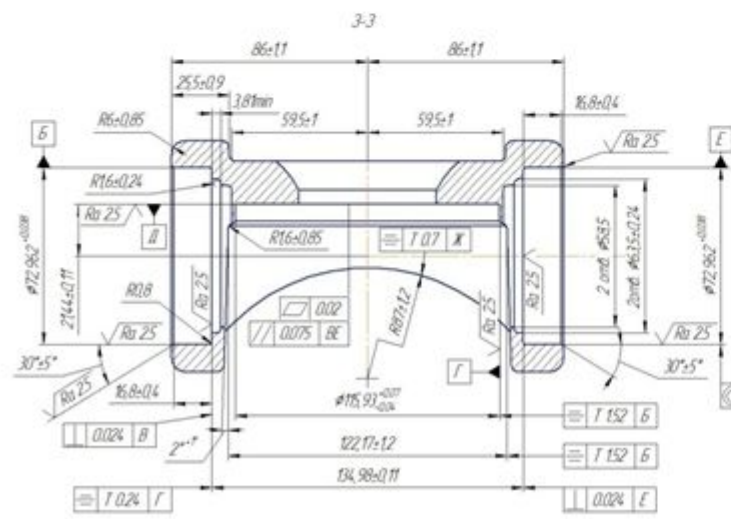
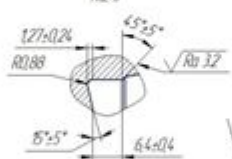
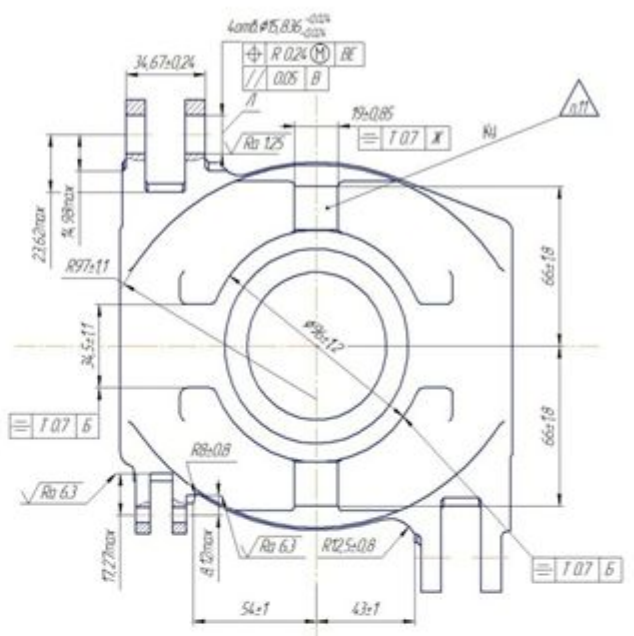
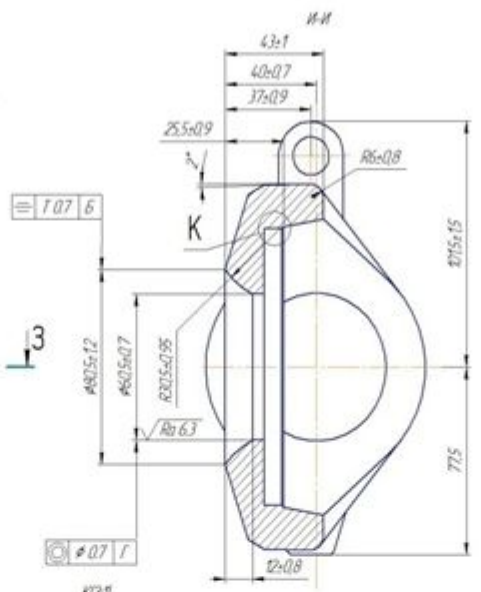
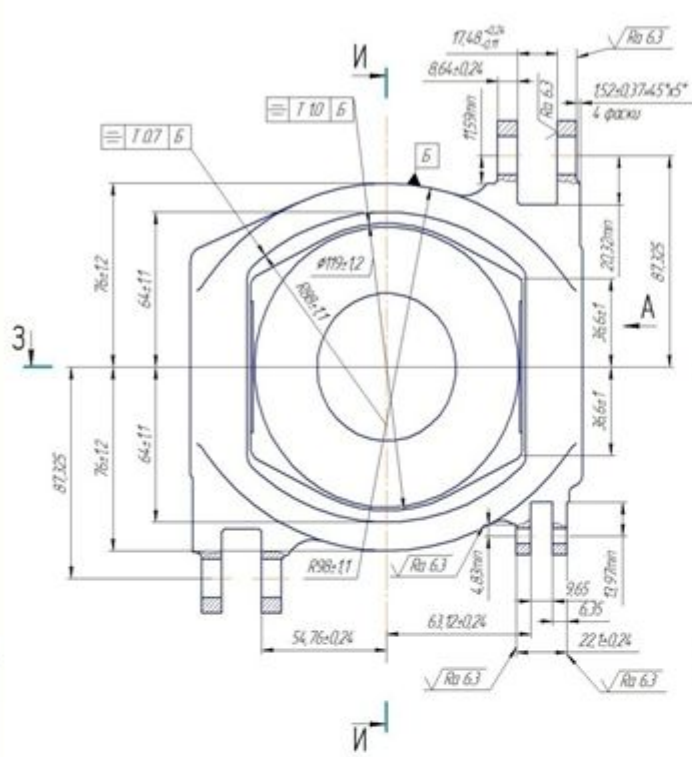


**Технічне обслуговування
та наладка верстату HAAS
ЕС-400, який
використовується для
виготовлення деталі
«Люлька PVS71-09.001»**



1. Маса заготовки 4.93 кг, не більше 4М не менше.
2. НВ 170-269. Зяти внутр. напруження.
3. Неоднаковий поверх. покриття дули очисти від прилипу розчинними суміш. ацетону і змочен від прасок. Якість очищення неоднаковий поверх. покриття покриття відповісти контрольну зразку.
4. На неоднаковий поверхню допускаться чисті раковини до 15 мт діаметр до 3 мт, що не входить на краї.
5. На однаковий поверхню допускаться чисті раковини глибини до 0.5 мт діаметр до 15 мт - на відстані не менше 5 мт від країв.
6. Шорсткості отвір #11 М вказані на діаметрі 6.64 і 6.35.
7. Незазначені лінійні радіуси не більше 25 мт.
8. Фартушкові угли - по ГОСТ 3212-92.
9. На підготовані діаметр свід карозі не допускаться.
10. Незазначені граничні відхилення розмірів отвір - по НК, між 1/2.
11. Табувати знак, що зазначає якість виробу.

Верстат HAAS EC-400

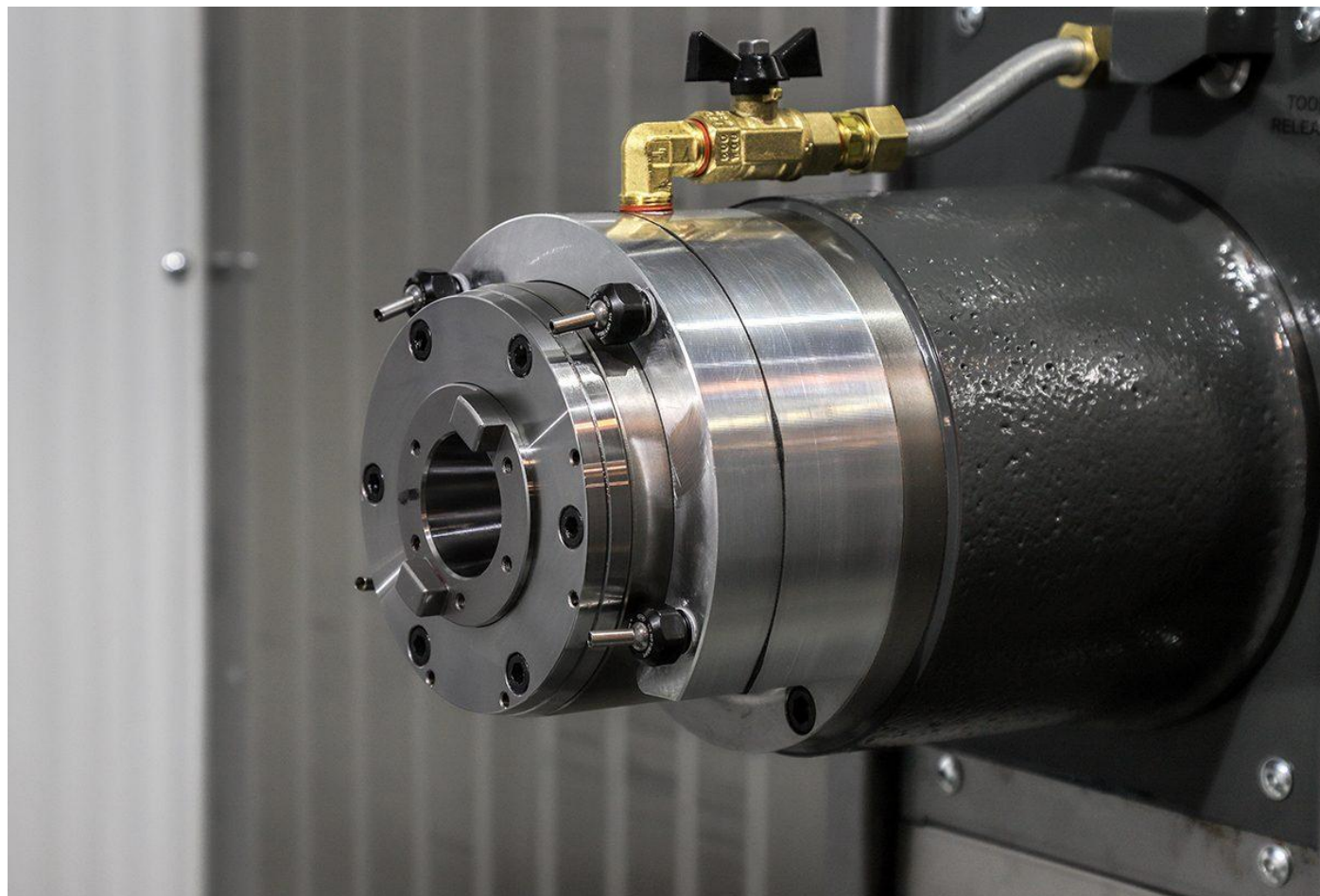


Шнек для видалення стружки





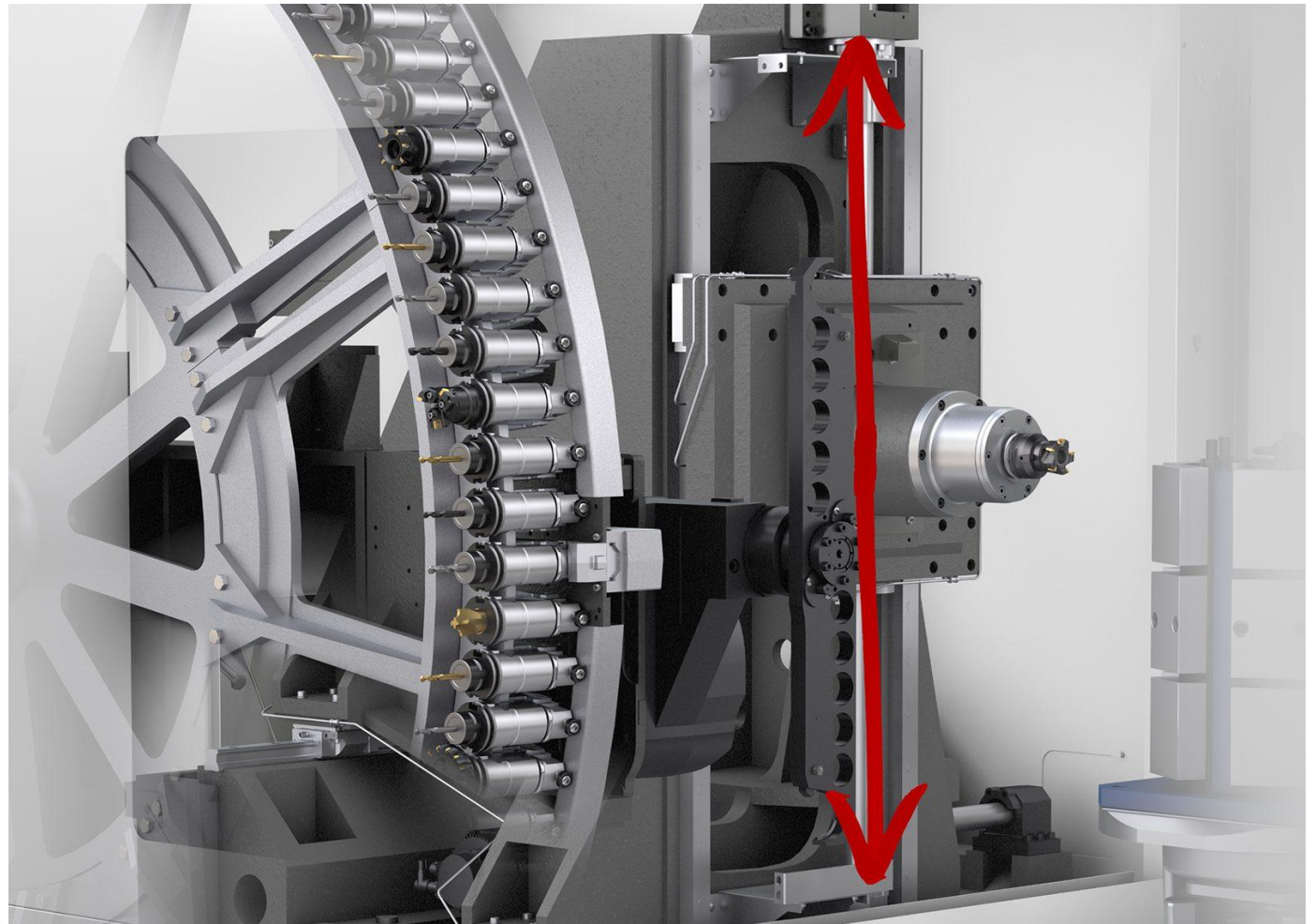
Кільце охолоджуючої рідини з 4 форсунками



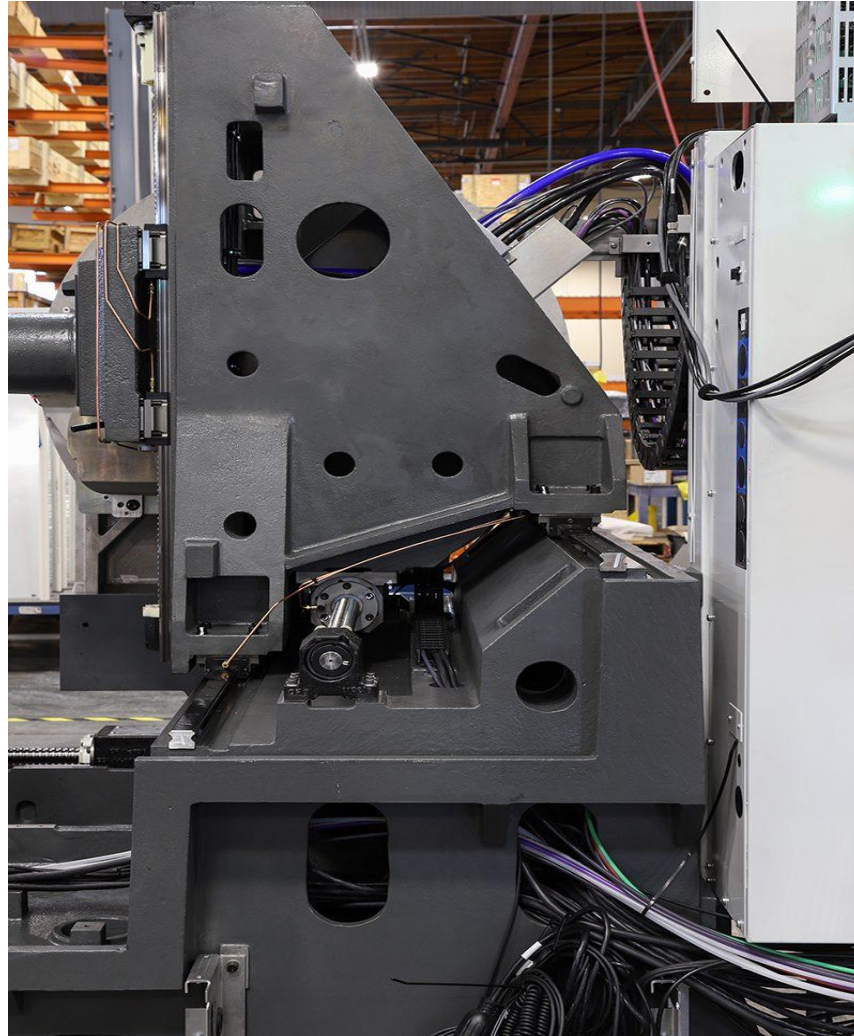
Циклоїдальна система поворотного приводу



Збільшений хід по вісям

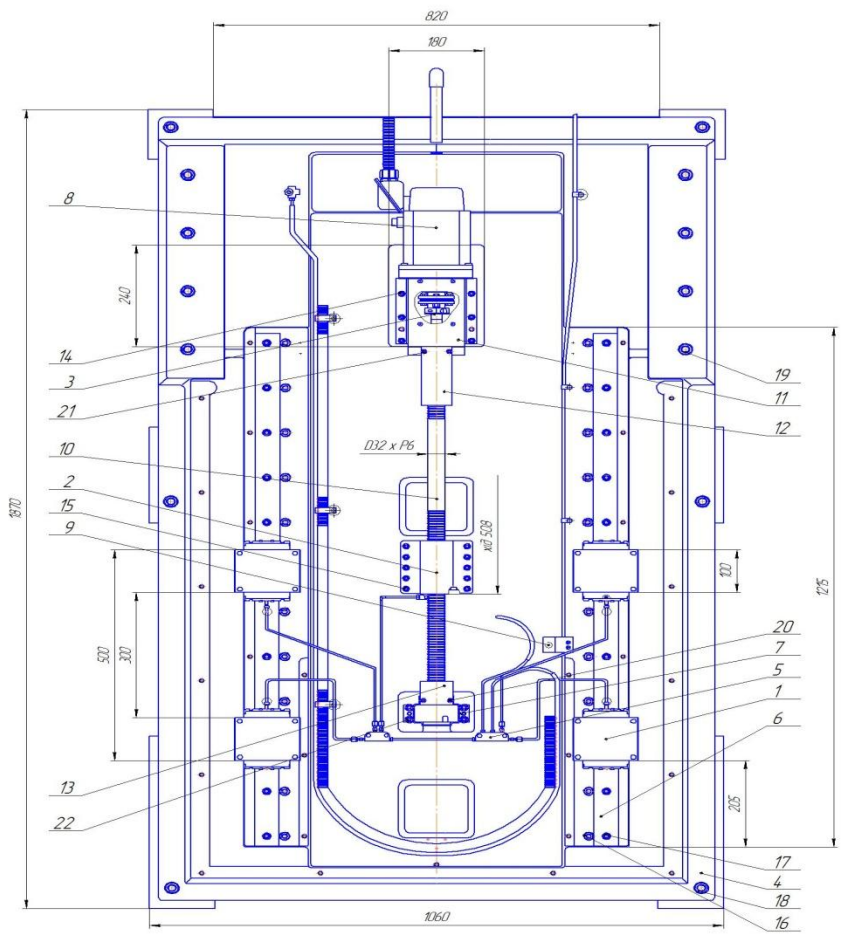


Ступінчаста основа і колона



Система ЧПУ HAAS EC-400





1. Максимальна величина переміщення – 1016 мм.
2. Максимально допустиме вільсьове навантаження – 114 кН
3. Площа поперечного сечення шпинтя – 32 мм²
4. Твердість робочих поверхонь не нижче – 60 HRC, для двох шпинтів допускється зниження твердості на 5–12%.
5. Стабілізація зведення до мінімуму остаточних напружень, яка забезпечує зберігання розмірів та форми з часом.
6. Матеріал шпинтя №8 ГОСТ 5950-2000 з використанням абразивної зернистості до твердості 58-62 HRC. Допускається використання сталі 8ХВ ГОСТ 5950-2000 або 20Х2МФ ГОСТ 20072-74.
7. Матеріал шпинтя – сталь 9ХС ГОСТ 5950-2000. Допускається використання цементованих сталей 18ХГТ ГОСТ 2590-2006 або 12ХН3А ГОСТ 4543-74.
8. Максимально допустиме вільсьове навантаження – 74400 Н.

ДПМ № 19.03.000.00.00.00СК					Дата:		Місяць:		Місяць:	
Вигляд поперечної подачі					Лист:		Місяць:		14	
№	Стор.	№	Вид	Дата	№	Стор.	№	Вид	Дата	№
1	1	1	1	1	1	1	1	1	1	1
2	2	2	2	2	2	2	2	2	2	2
3	3	3	3	3	3	3	3	3	3	3
4	4	4	4	4	4	4	4	4	4	4
5	5	5	5	5	5	5	5	5	5	5
6	6	6	6	6	6	6	6	6	6	6
7	7	7	7	7	7	7	7	7	7	7
8	8	8	8	8	8	8	8	8	8	8
9	9	9	9	9	9	9	9	9	9	9
10	10	10	10	10	10	10	10	10	10	10
11	11	11	11	11	11	11	11	11	11	11
12	12	12	12	12	12	12	12	12	12	12
13	13	13	13	13	13	13	13	13	13	13
14	14	14	14	14	14	14	14	14	14	14
15	15	15	15	15	15	15	15	15	15	15
16	16	16	16	16	16	16	16	16	16	16
17	17	17	17	17	17	17	17	17	17	17
18	18	18	18	18	18	18	18	18	18	18
19	19	19	19	19	19	19	19	19	19	19
20	20	20	20	20	20	20	20	20	20	20
21	21	21	21	21	21	21	21	21	21	21
22	22	22	22	22	22	22	22	22	22	22

АВТ ЛІНІУ
ГРМ № 1/29
Формат А4







Дякую за увагу!