

***Тектоника  
и геологическое  
строение  
Саратовской области***



**Геоло́гия— комплекс наук о составе, строении, истории развития земной коры и размещённых в ней полезных ископаемых.**

длительность млн.лет

345

155

70

ВОЛГА

ВОЛГА

*Кайназойская эра*

*Мезозойская эра*

*Палеозойская эра*

*Правобережье*

*Левобережье*



*Образование долины Волги; погружение Левобережья;  
формирование современного рельефа*



*Поднятие Правобережья; образование горючих сланцев,  
фосфоритов*



*Богатство растительного, животного мира; образование нефти,  
газа, угля*

# *ЭПОХИ ЖИЗНИ НА ЗЕМЛЕ*

*Кайназойская - эра древней жизни*

*Мезазойская - эра средней жизни*

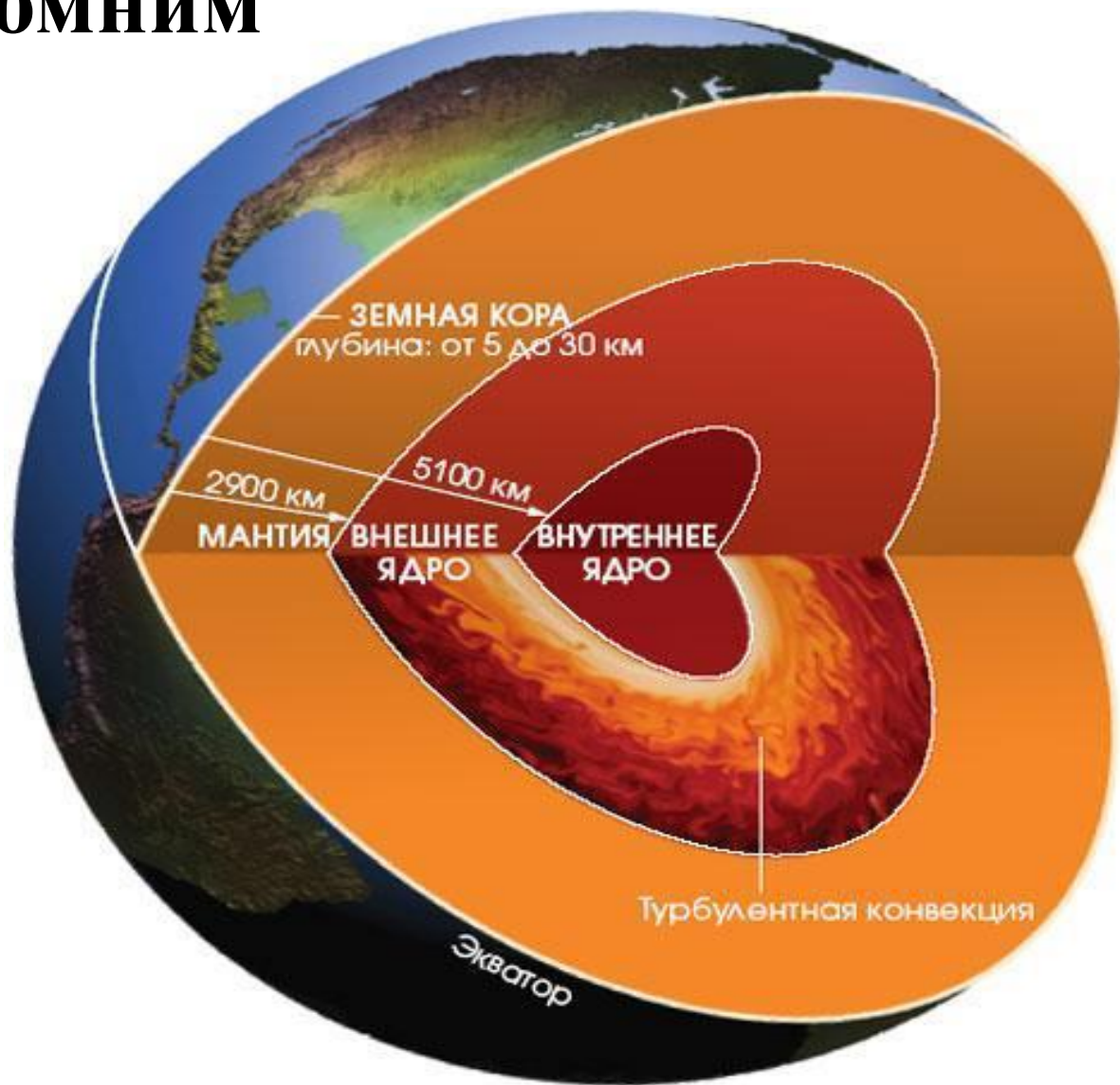
*Палезойская - эра новой жизни*

*Задание:*

*Прочитать стр 10-11. Ответить на вопросы*



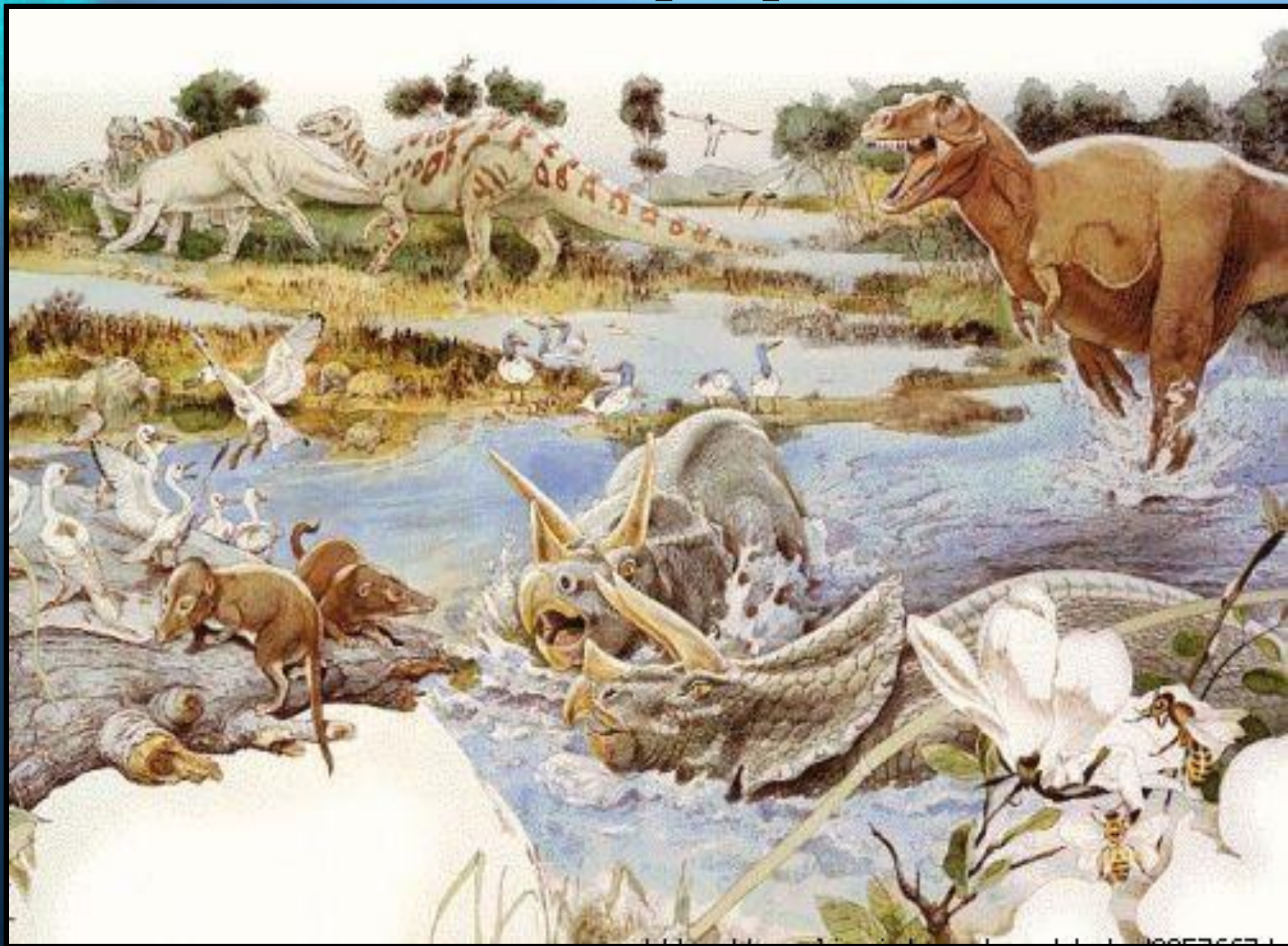
# Вспомним



# Палеозойская - эра древней жизни



# *Мезозойская - эра средней жизни*





# *Кайнозойская - эра новой жизни*



Окаменелый останок осы возрастом 54-37 миллионов лет





Апозавр



Кетцалькоатль



Трицератопс



Стегозавр



Стегозавр



Брахизавр



Тираннозавр



Рhinoceros



Осли



Кит



Крылатый



Акула



Диплодок



Спинозавр



Птерозавр



Акула



Тигридая акула



Спинозавр



Акула



Трицератопс



Китовый



Акула

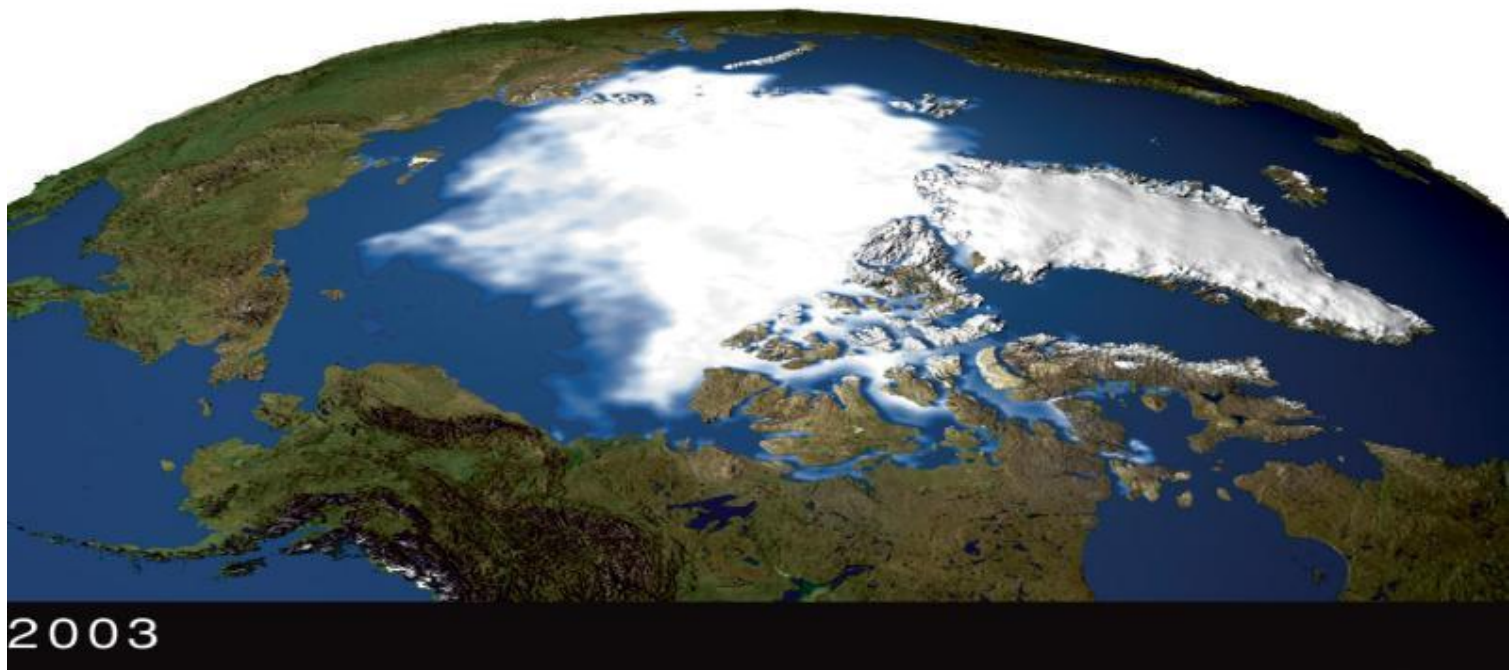
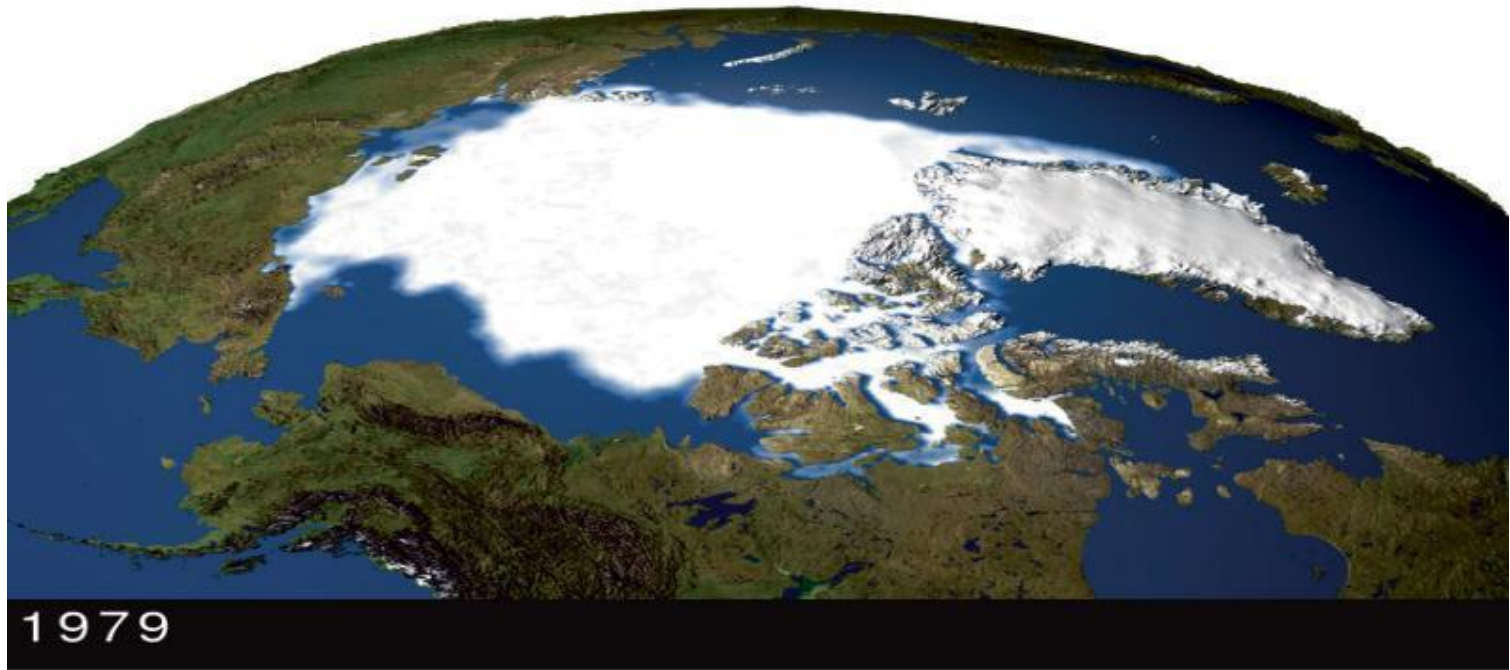


Черепаха



Современный мир







*Xonëp*

**Тектоника - раздел геологии, изучающий движение Земной коры.**

**Палеонтология- изучает древние формы жизни и занимается описанием ископаемых остатков, а также следов жизнедеятельности организмов.**

**Геология — наука историческая, и важнейшей её задачей является определение последовательности геологических событий. Для выполнения этой задачи с давних времён разработан ряд простых и интуитивно очевидных признаков временных соотношений пород.**

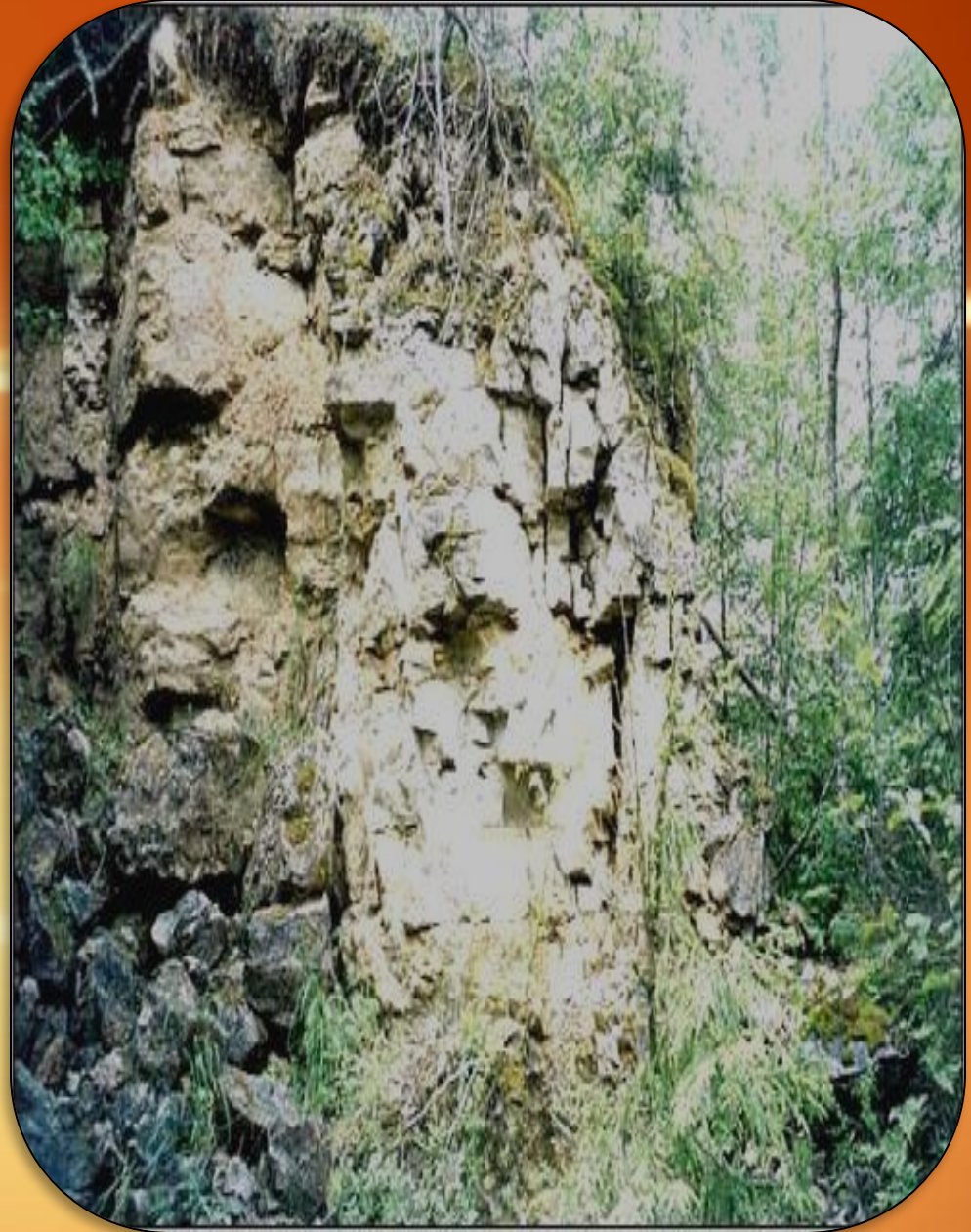
# *доломиты*



# *песчаник*

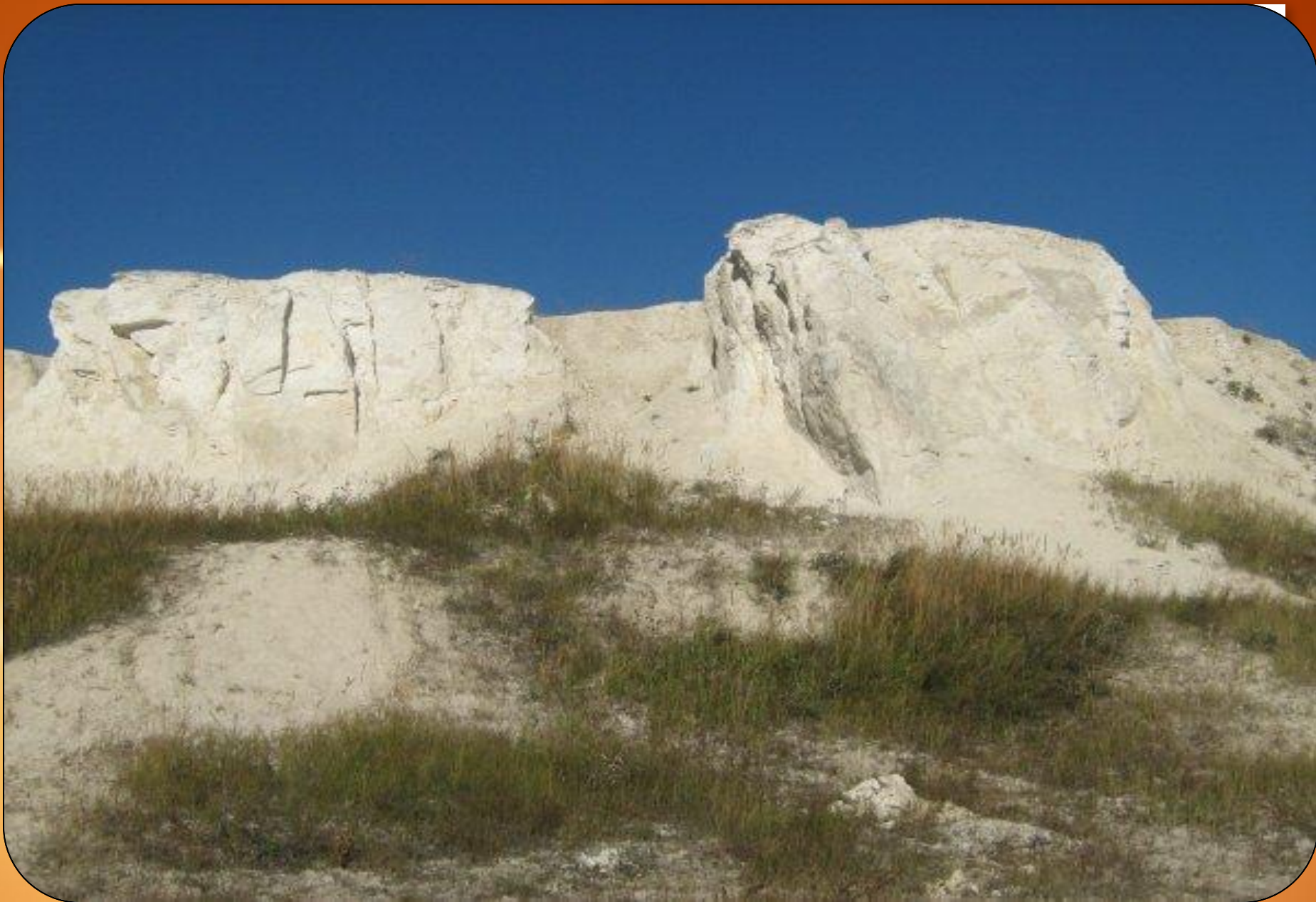


# ***ИЗВЕСТНЯК***





*мел*



# *глина*



# горючие сланцы



# суглиники



*мергель*



# фосфориты



Домашнее  
задание:

*Изучить презентацию.  
Выписать в тетрадь  
определения. Выучить  
определения.*