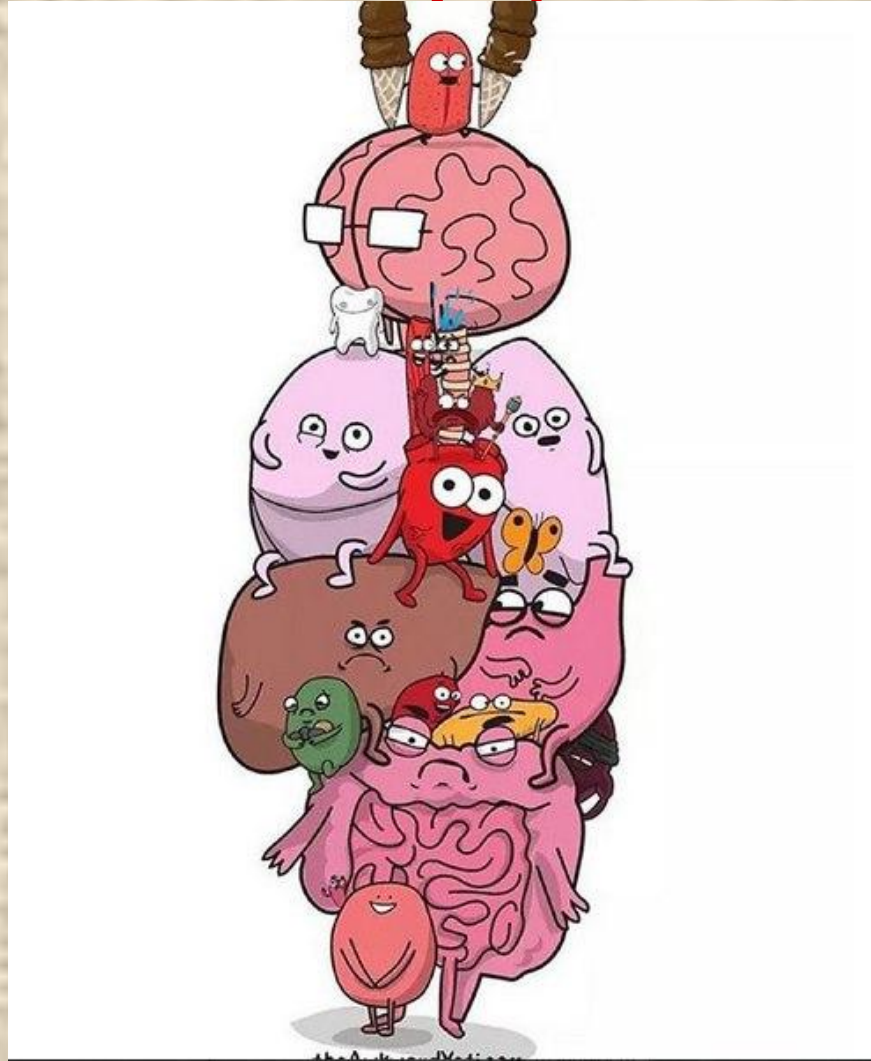


Спланхнология



учение о внутренностях





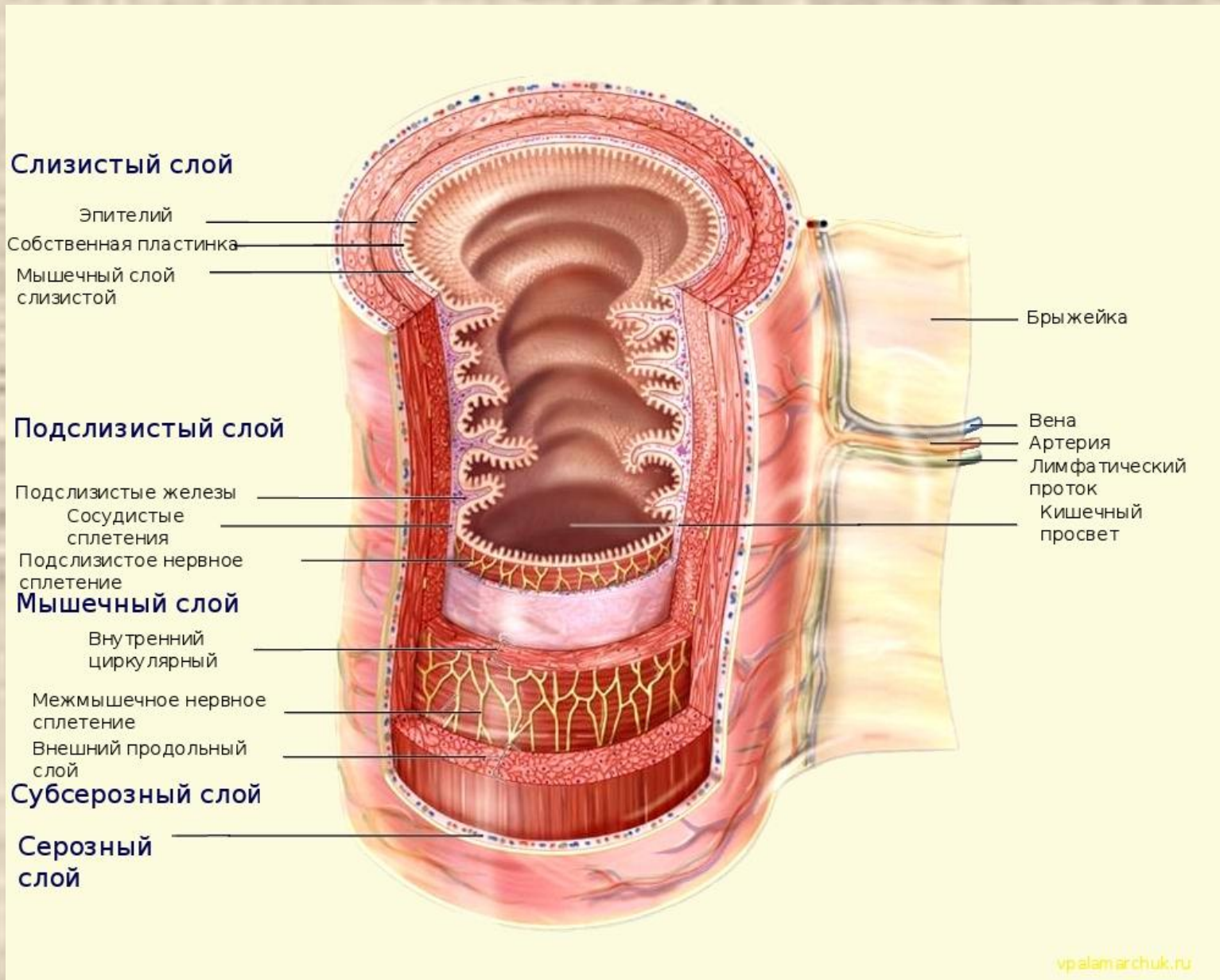
Спланхнология

учение о внутренностях

- Внутренние органы, или внутренности (*viscera, splanchna*) – органы, расположенные в полостях тела человека
- Пищеварительная, дыхательная, мочеполовая системы
- + эндокринный аппарат и сердечнососудистая система

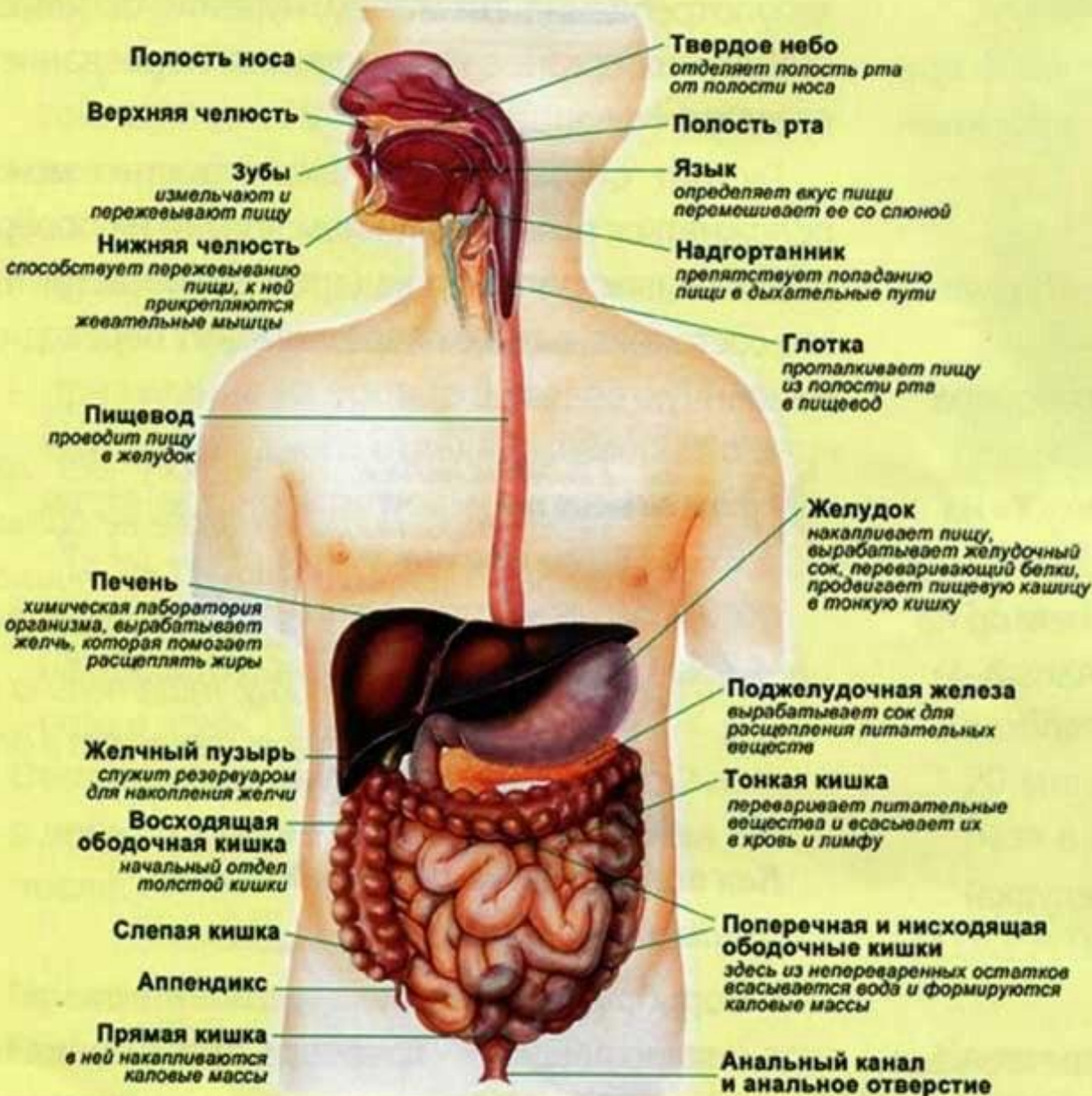


Строение стенки полых внутренних органов





ПИЩЕВАРИТЕЛЬНАЯ СИСТЕМА



Функции пищеварительного тракта



1 минута

Определение вкусовых качеств пищи, пережевывание, перемешивание со слюной



3 секунды

Проглатывание



2 - 4 часа

Пищеварение



3 - 5 часов

Всасывание

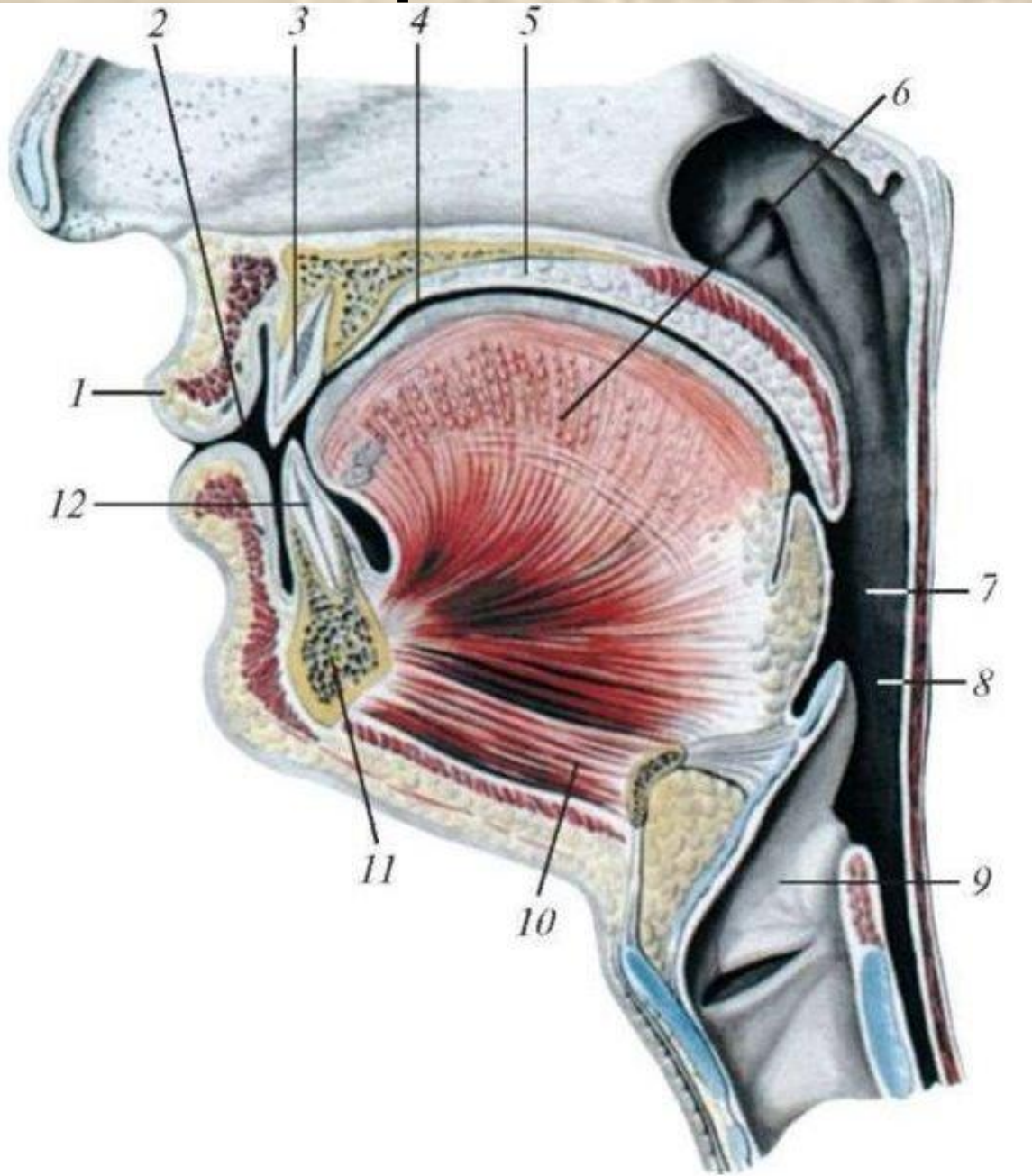


от 10 часов до нескольких дней

Дефекация

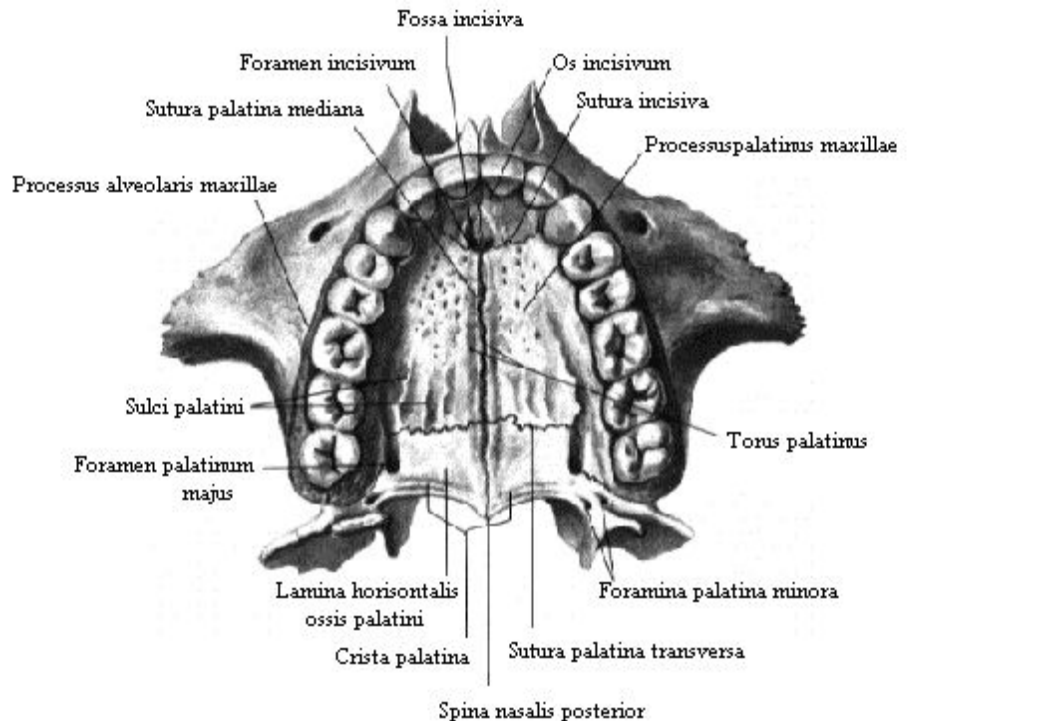
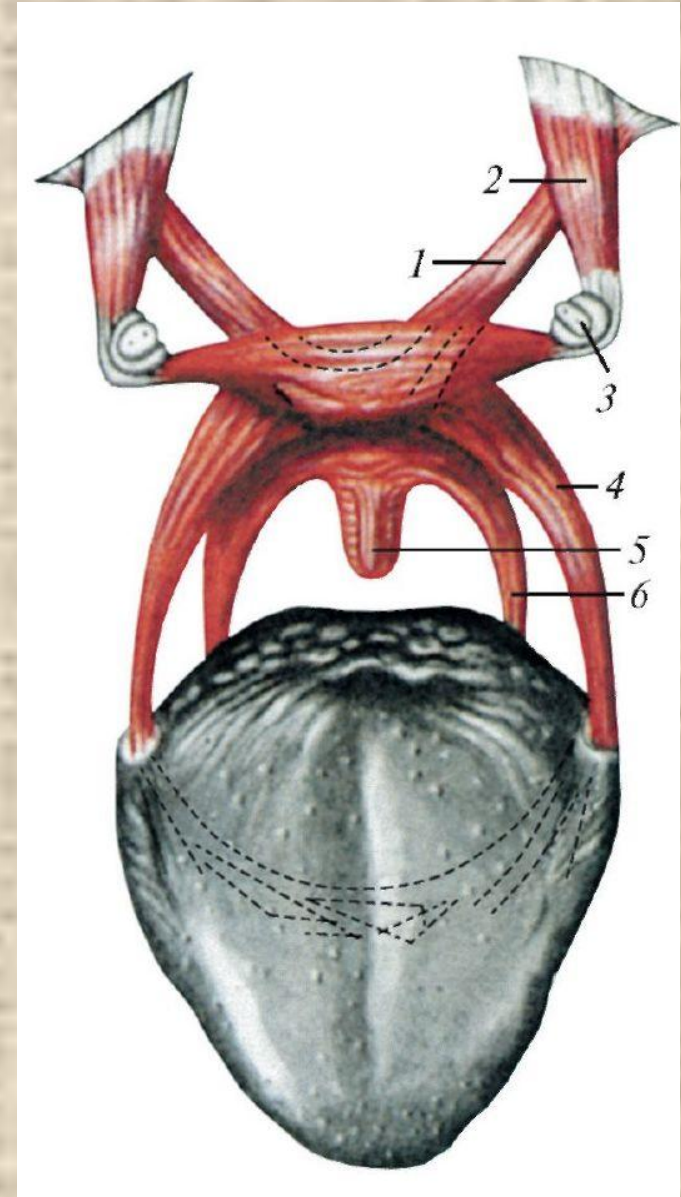
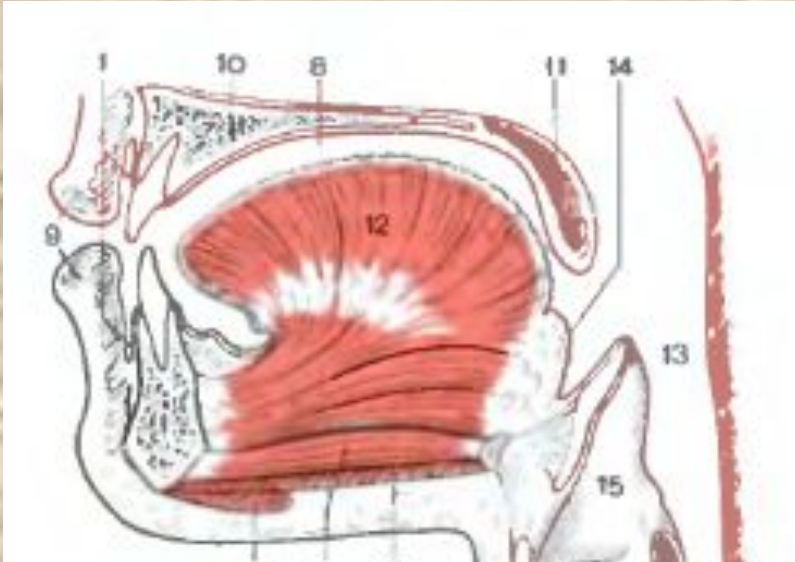


Полость рта *Cavitas oris*



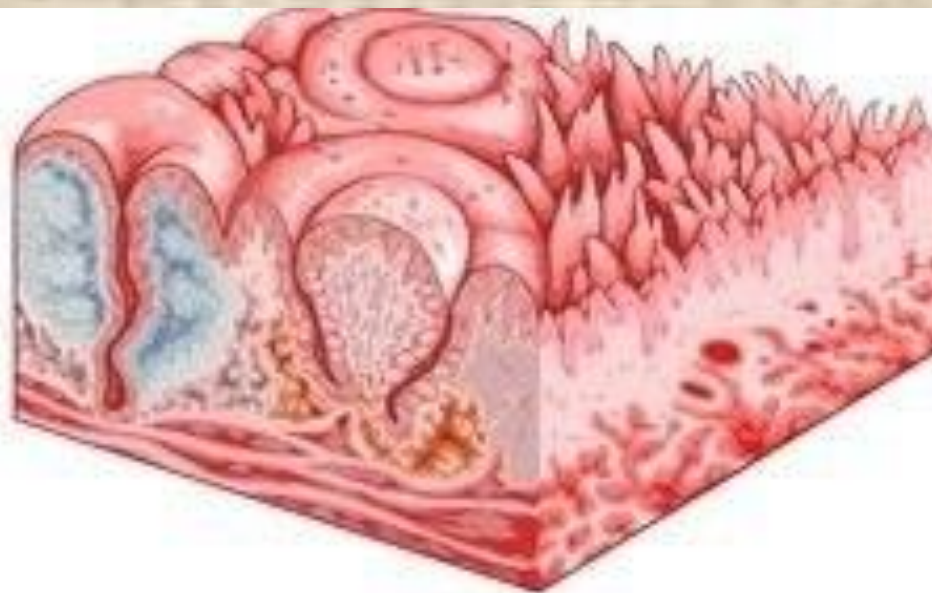
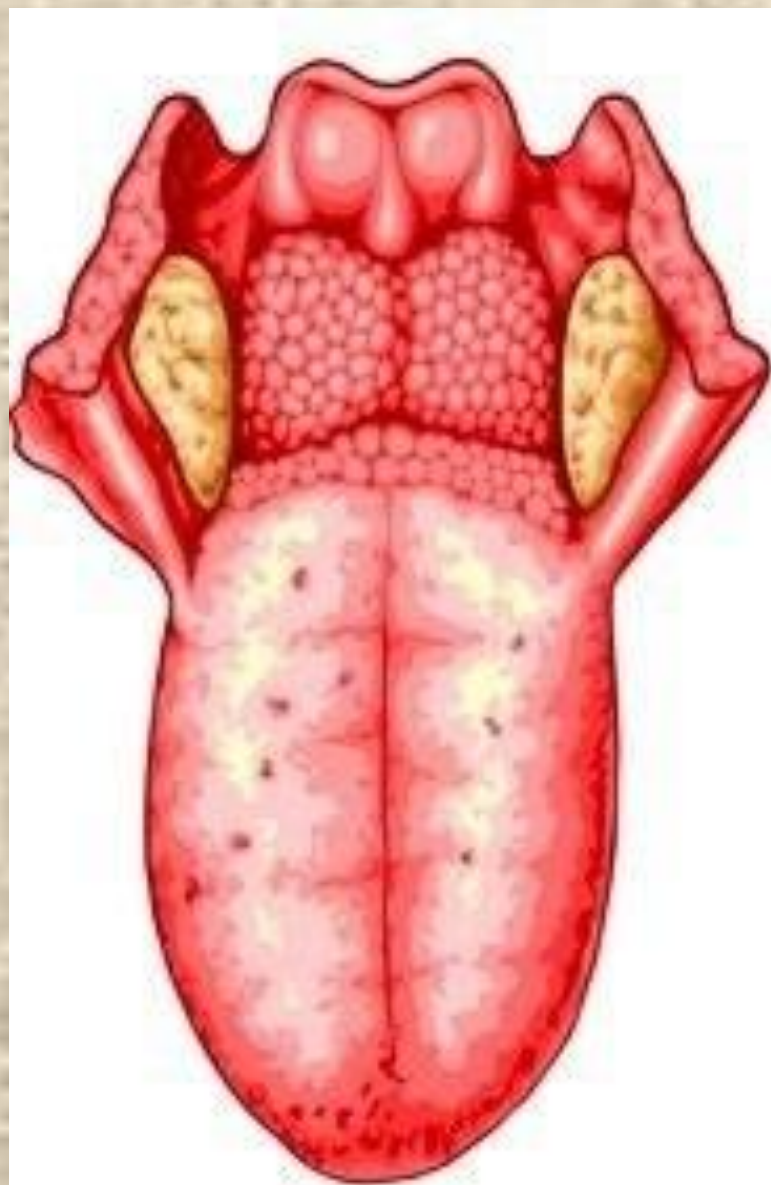


Hëbo *Palatum* (*P.durum*, *P.molle*)





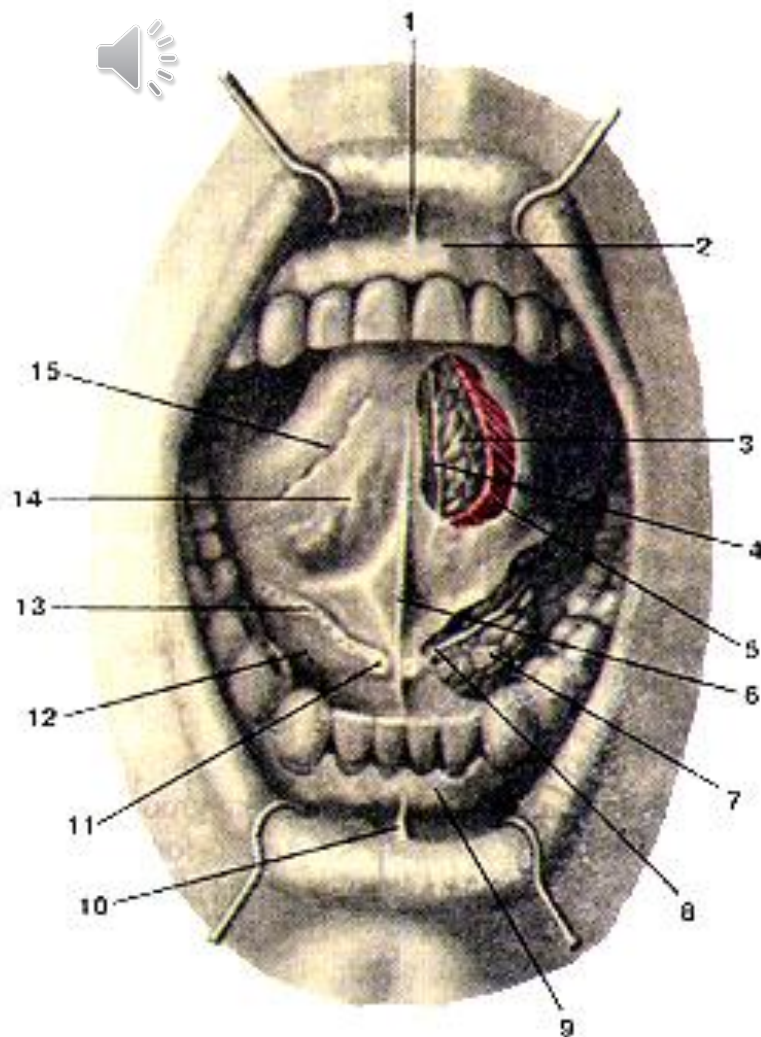
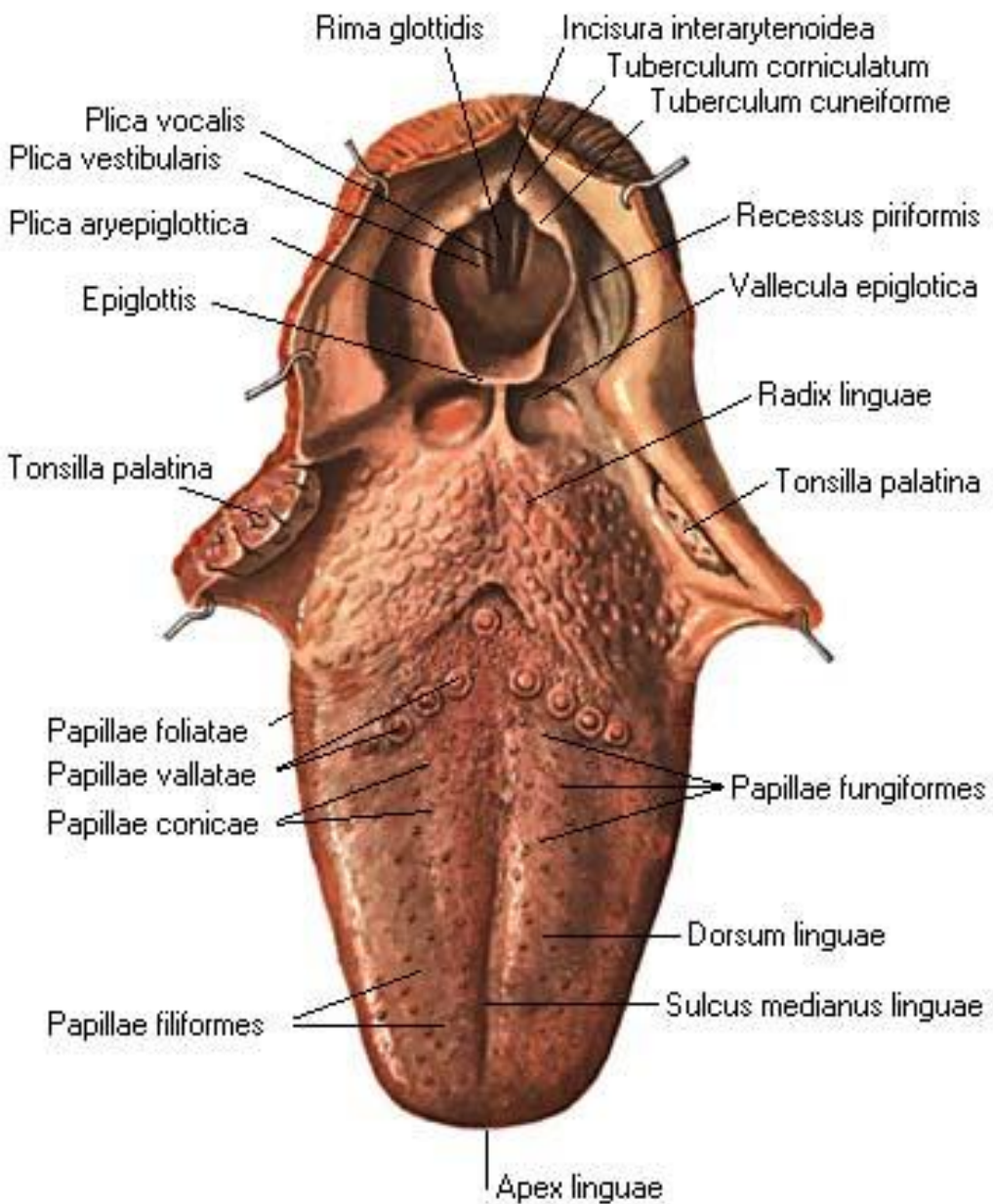
Язык Lingua (греч. Glossus)



Л.Л. Шенников



Спинка языка

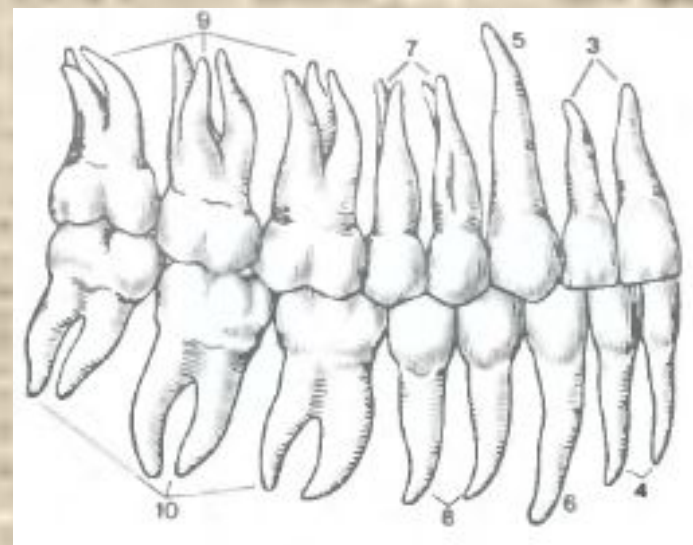
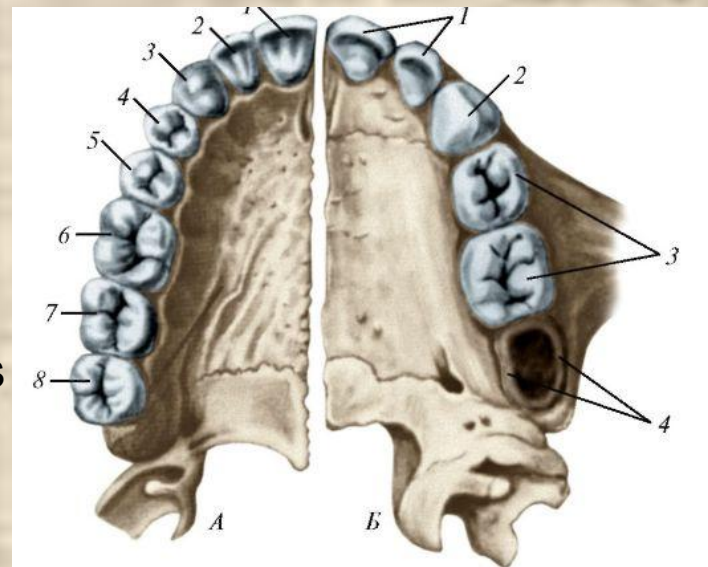
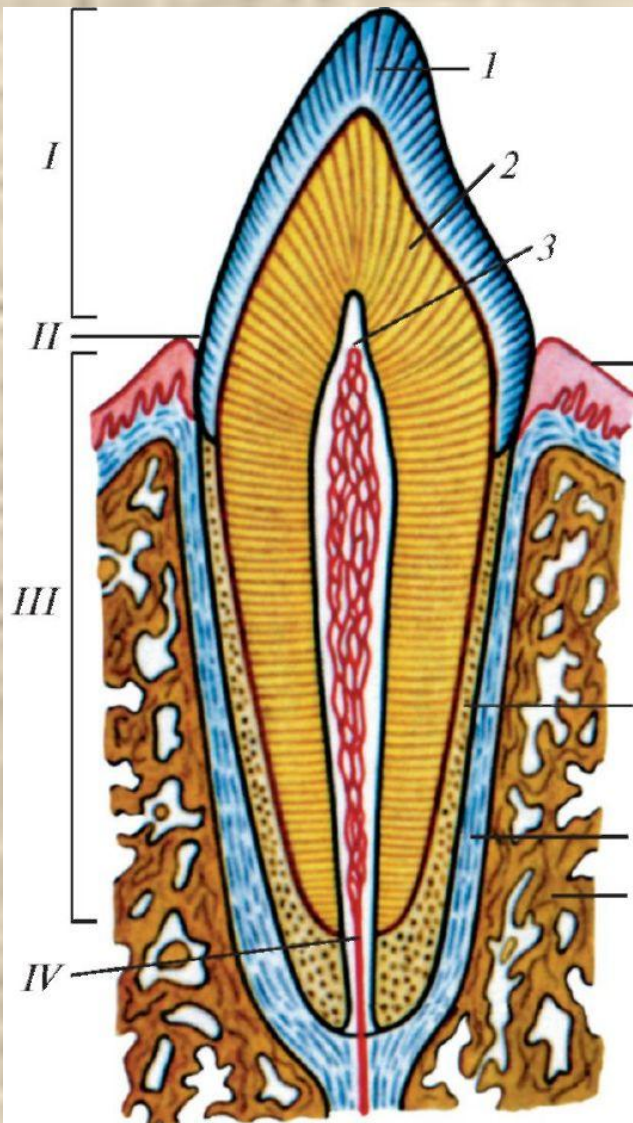




Зубы *Dentes*

Гетеродонтная
зубная система:

Резцы - d. Incisivi
Клыки - d. Canini
Малые
коренные - Premolares
Большие
коренные - Molaes





Зубная формула человека

3. 2. 1. 2	2. 1. 2. 3
3. 2. 1. 2	2. 1. 2. 3

- Постоянная генерация:

I₂C₁P₂M₃

- Молочная генерация:

i₂c₁p₀m₂





Глотка Pharynx

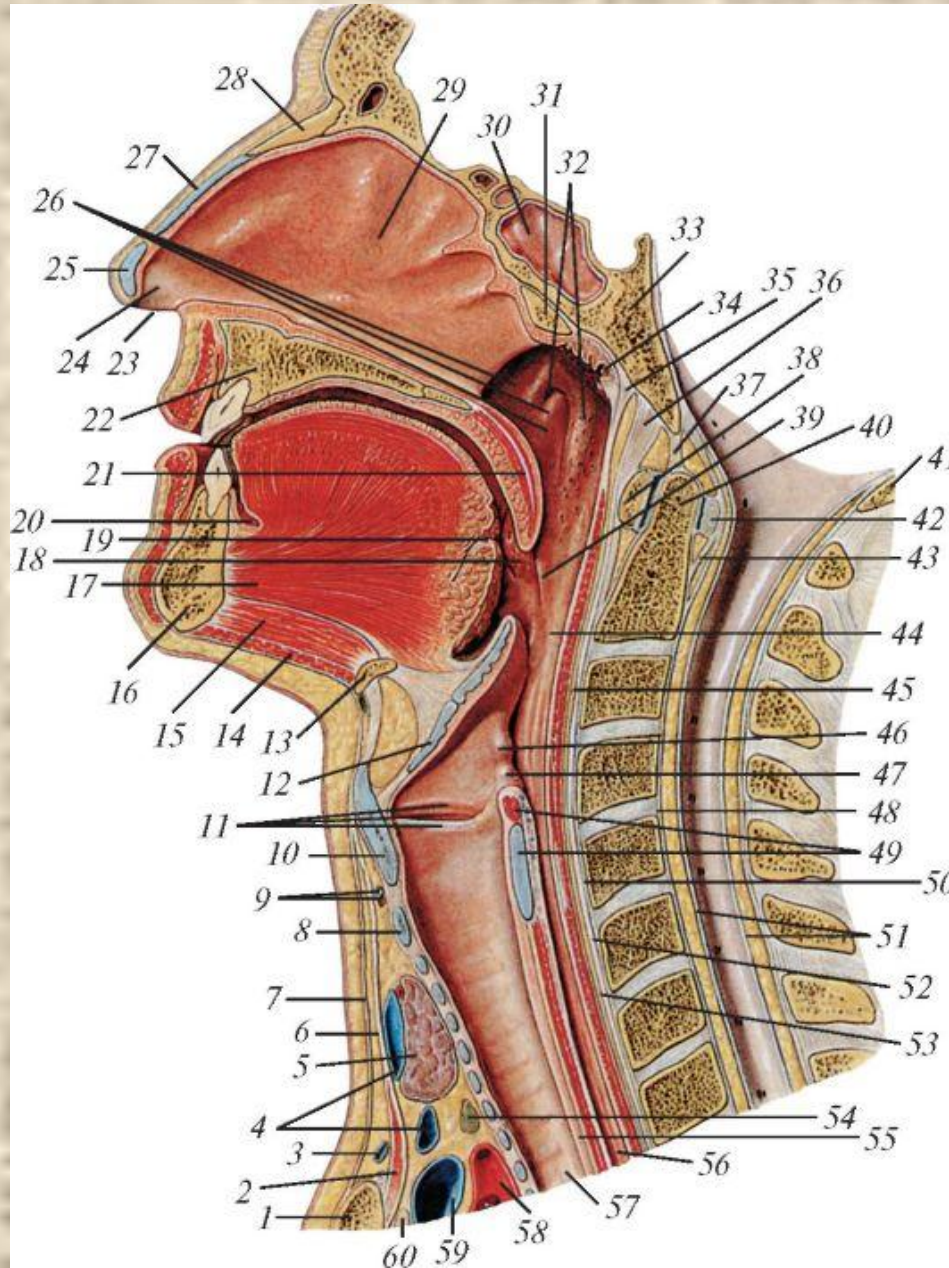
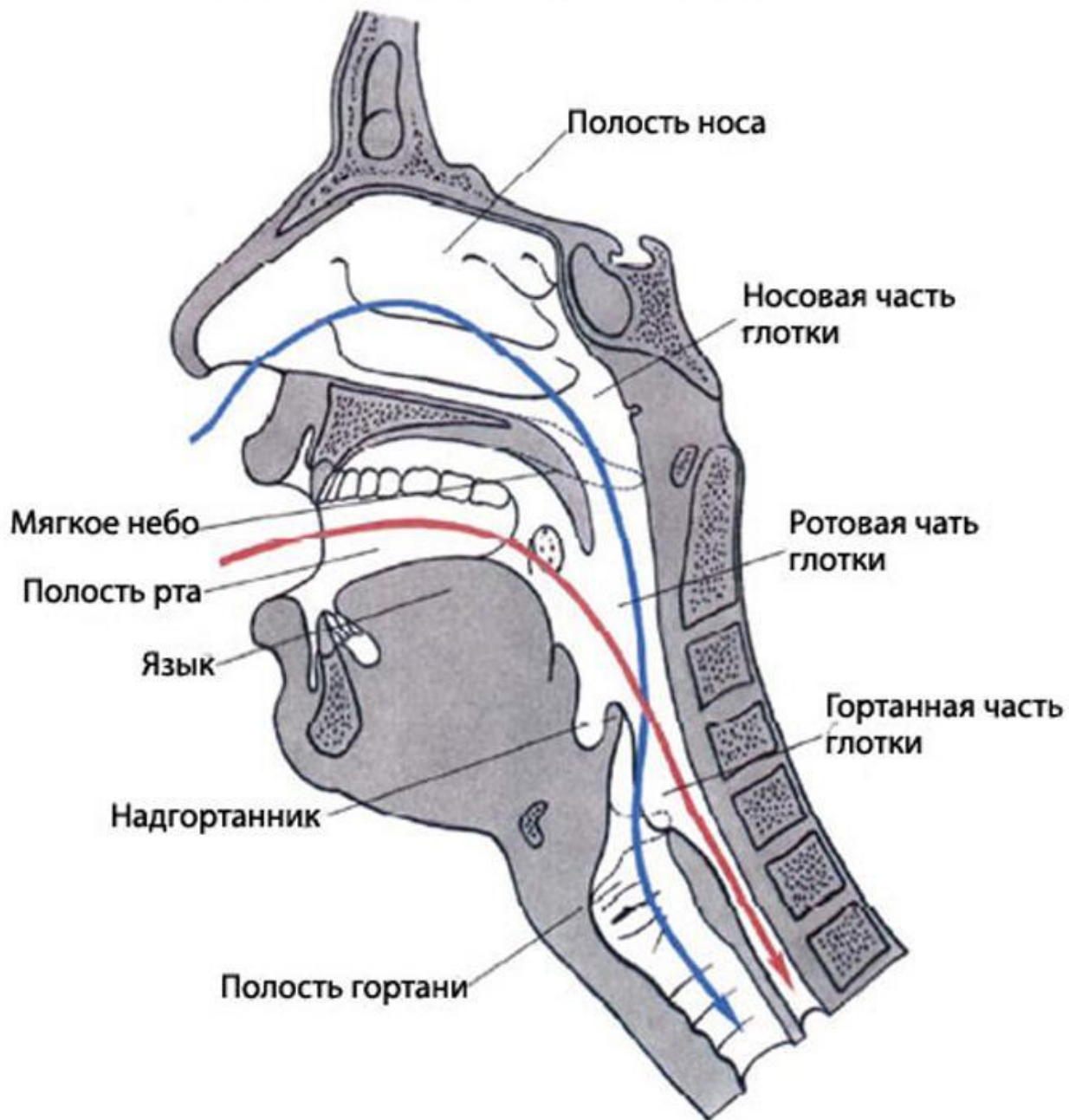


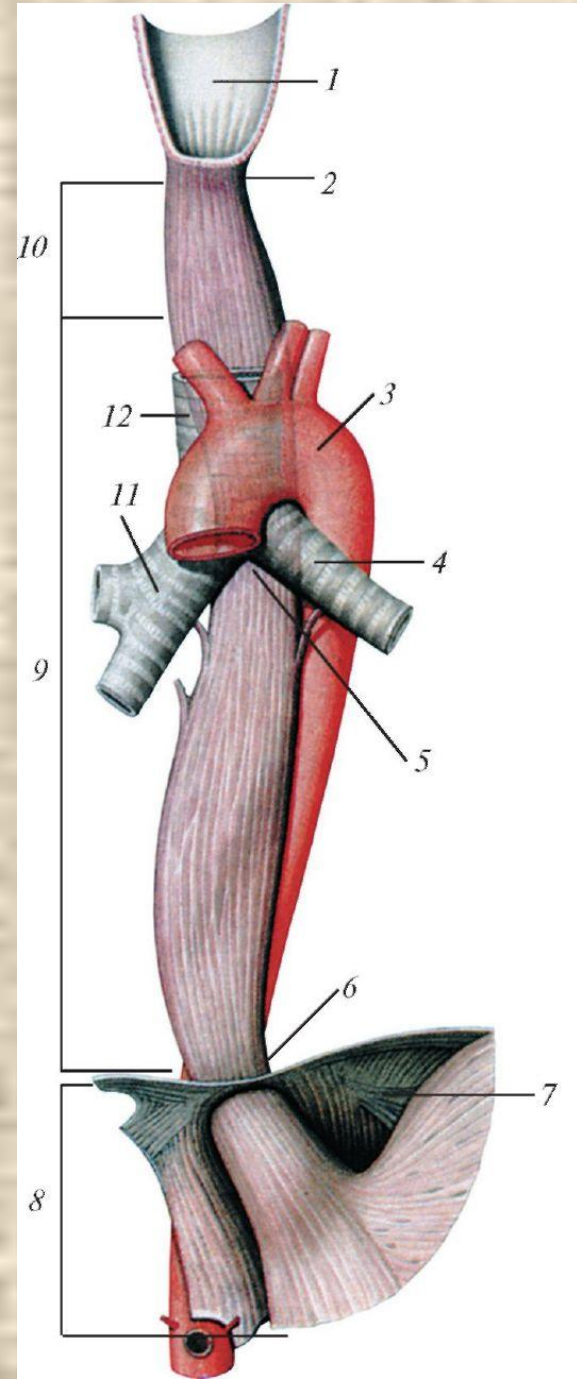


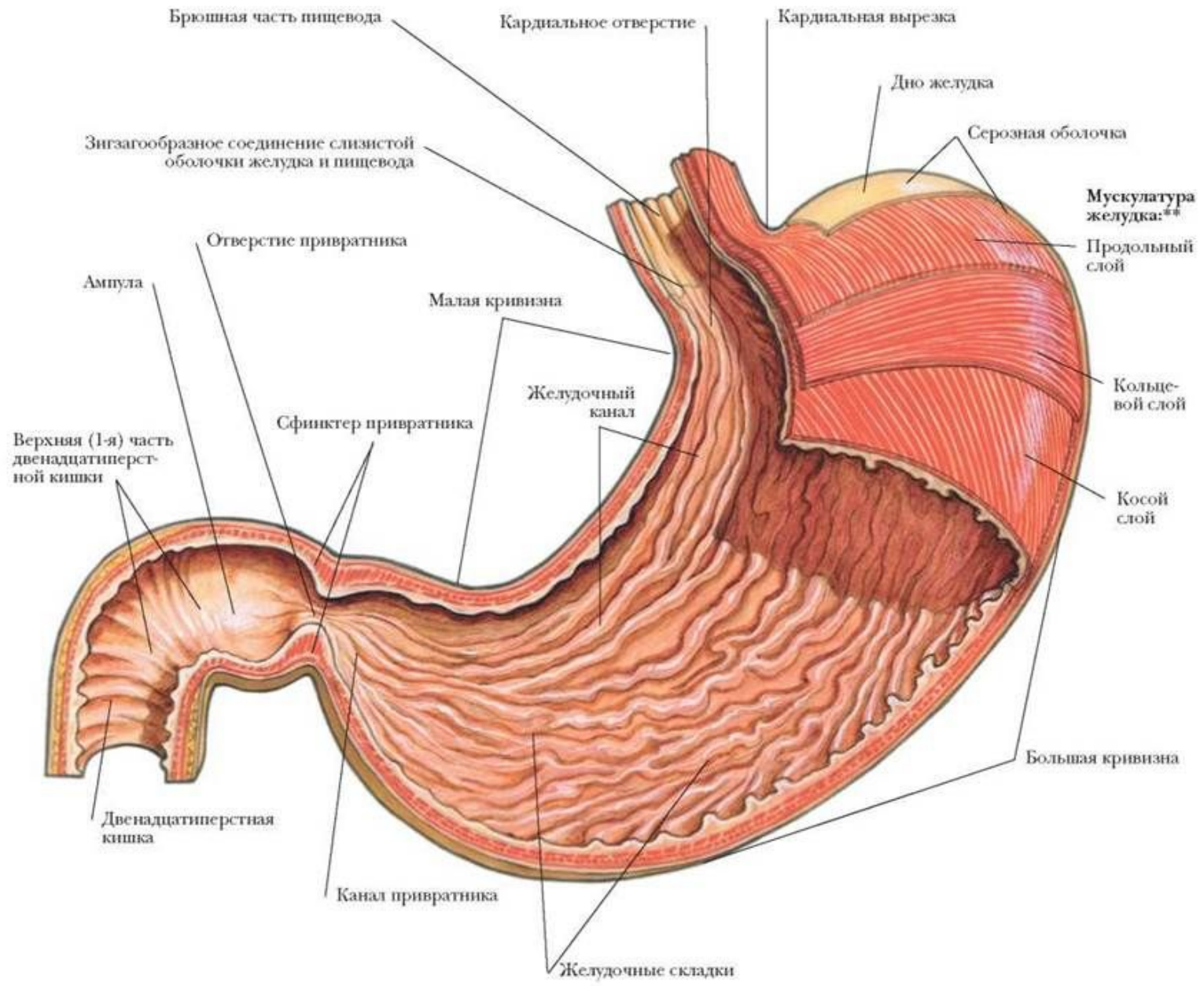
Схема дыхательного (синяя линия) и пищеварительного (красная линия) путей и их пересечения в области глотки





Пищевод Oesophagus (греч. Oisophagos)





Толстый кишечник

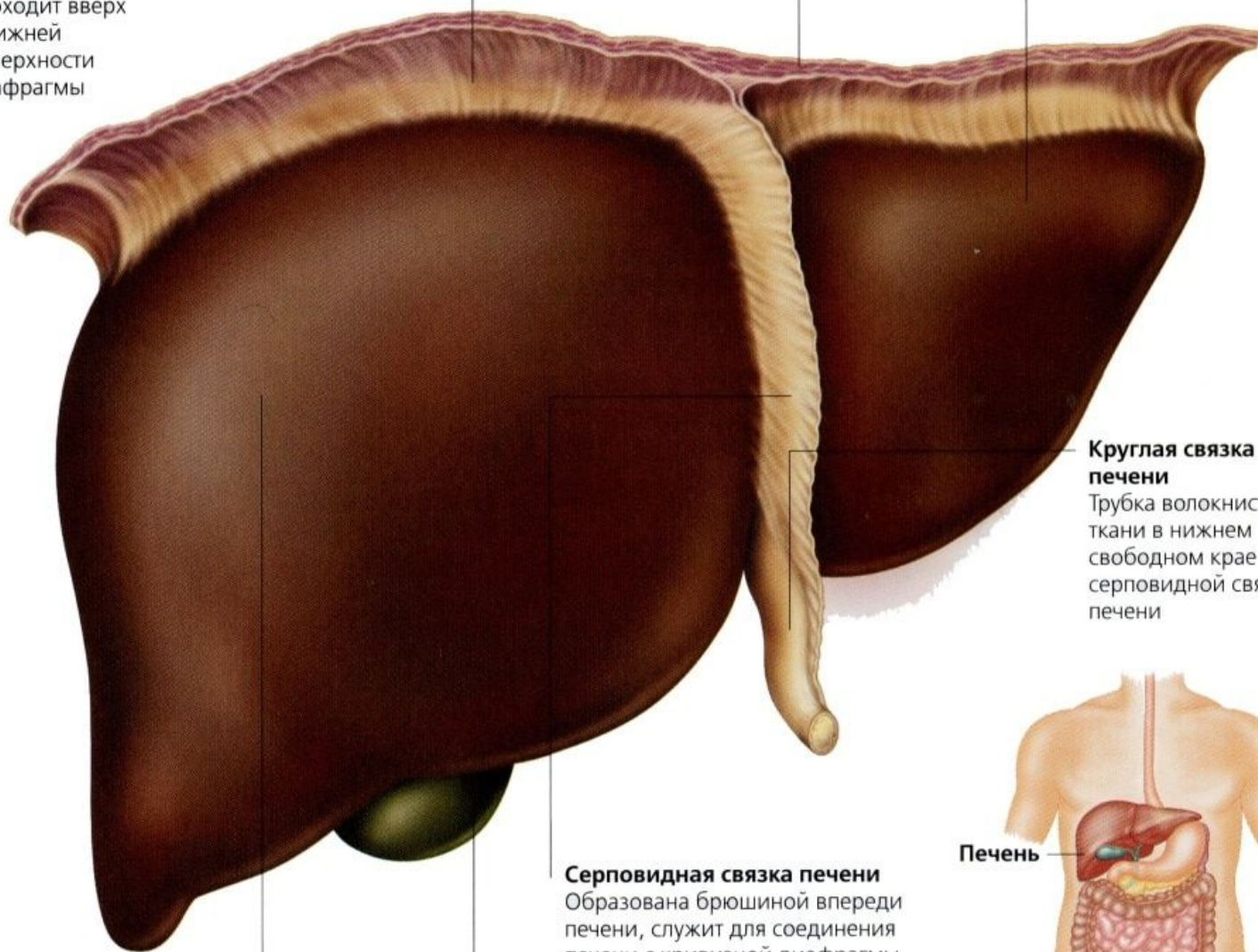


Венечная связка

Образована наверху печени, где брюшина проходит вверх к нижней поверхности диафрагмы

Диафрагма

Левая доля



Круглая связка печени

Трубка волокнистой ткани в нижнем свободном крае серповидной связки печени

Серповидная связка печени

Образована брюшиной впереди печени, служит для соединения печени с кривизной диафрагмы вверху и впереди нее

Правая доля

Желчный пузырь



Печень

