

Паразитические черви

Лекция – визуализация

2016/2017 уч. год

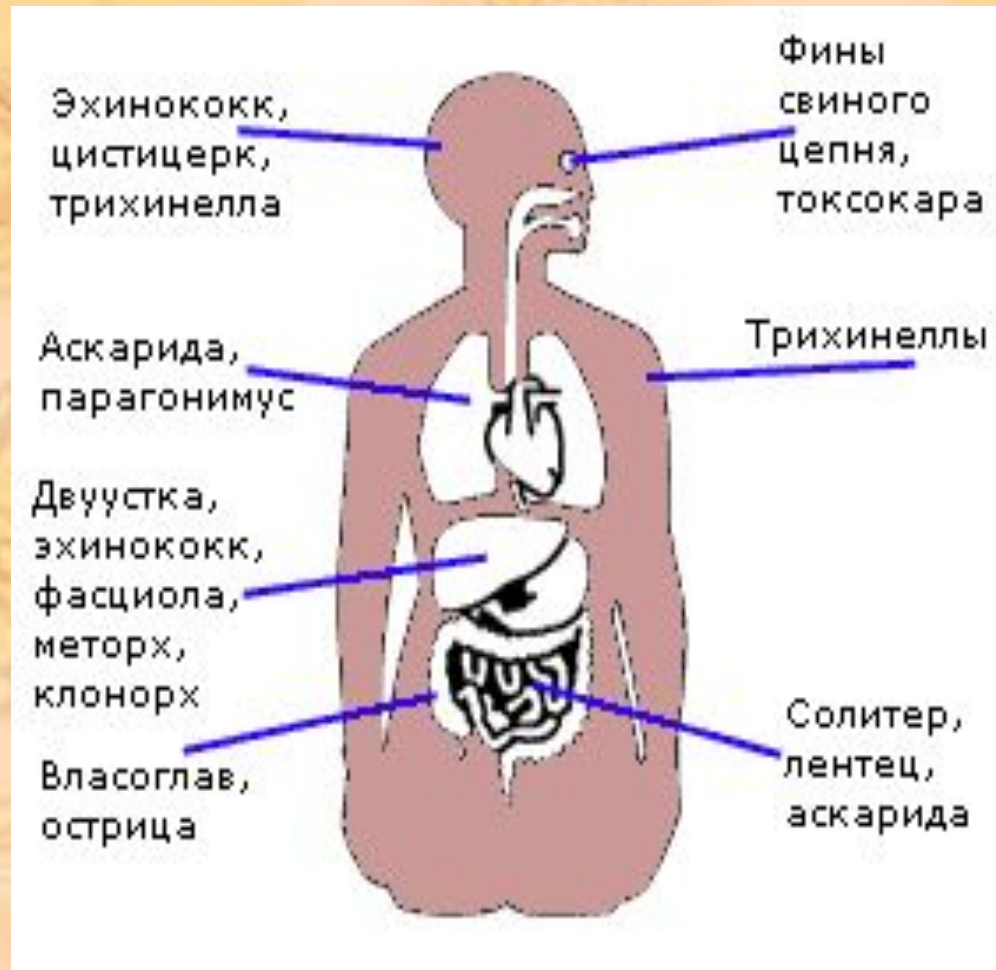


План лекции

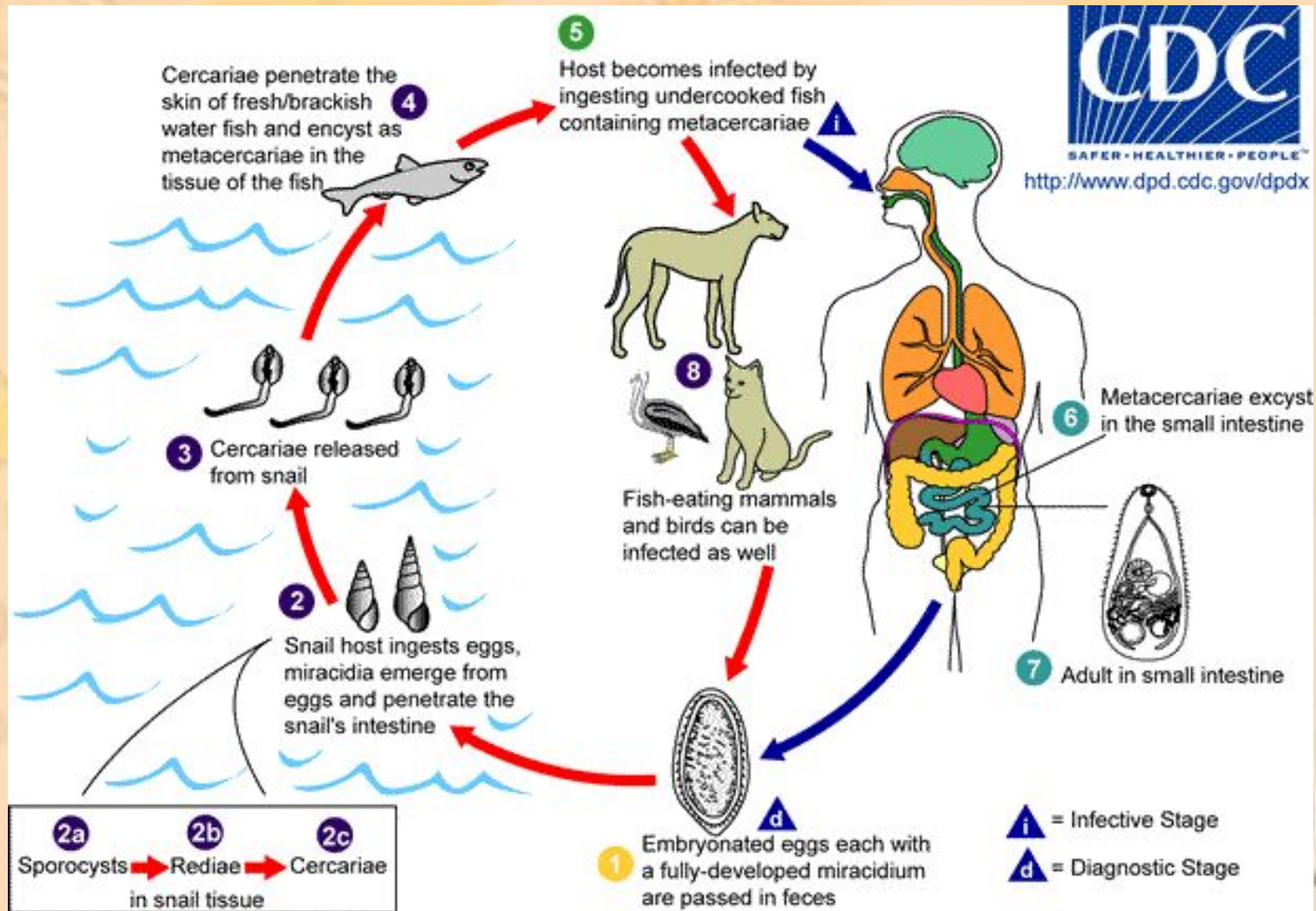
- **Гельминтозы. Принципы диагностики, лечения и профилактики.**
- **Тип Плоские черви. Общая характеристика. Классы. Представители.**
- **Циклы развития сосальщиков.**
- **Циклы развития цепней.**
- **Тип Круглые черви. Общая характеристика. Представители.**
- **Понятие о биогельминтах и геогельминтах.**



Локализация в человеке



Цикл развития сосальщиков

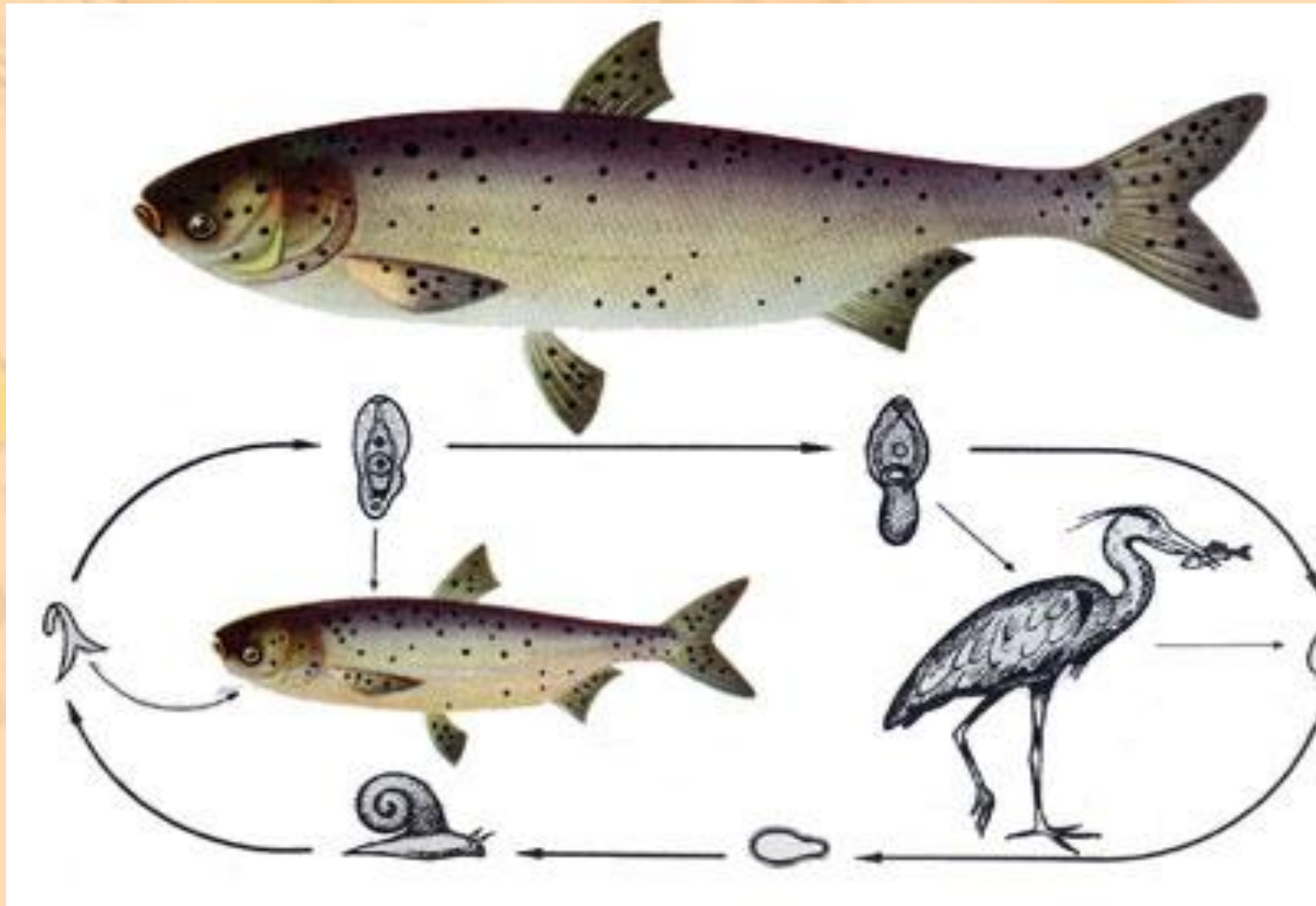


Кошачий сосальщик





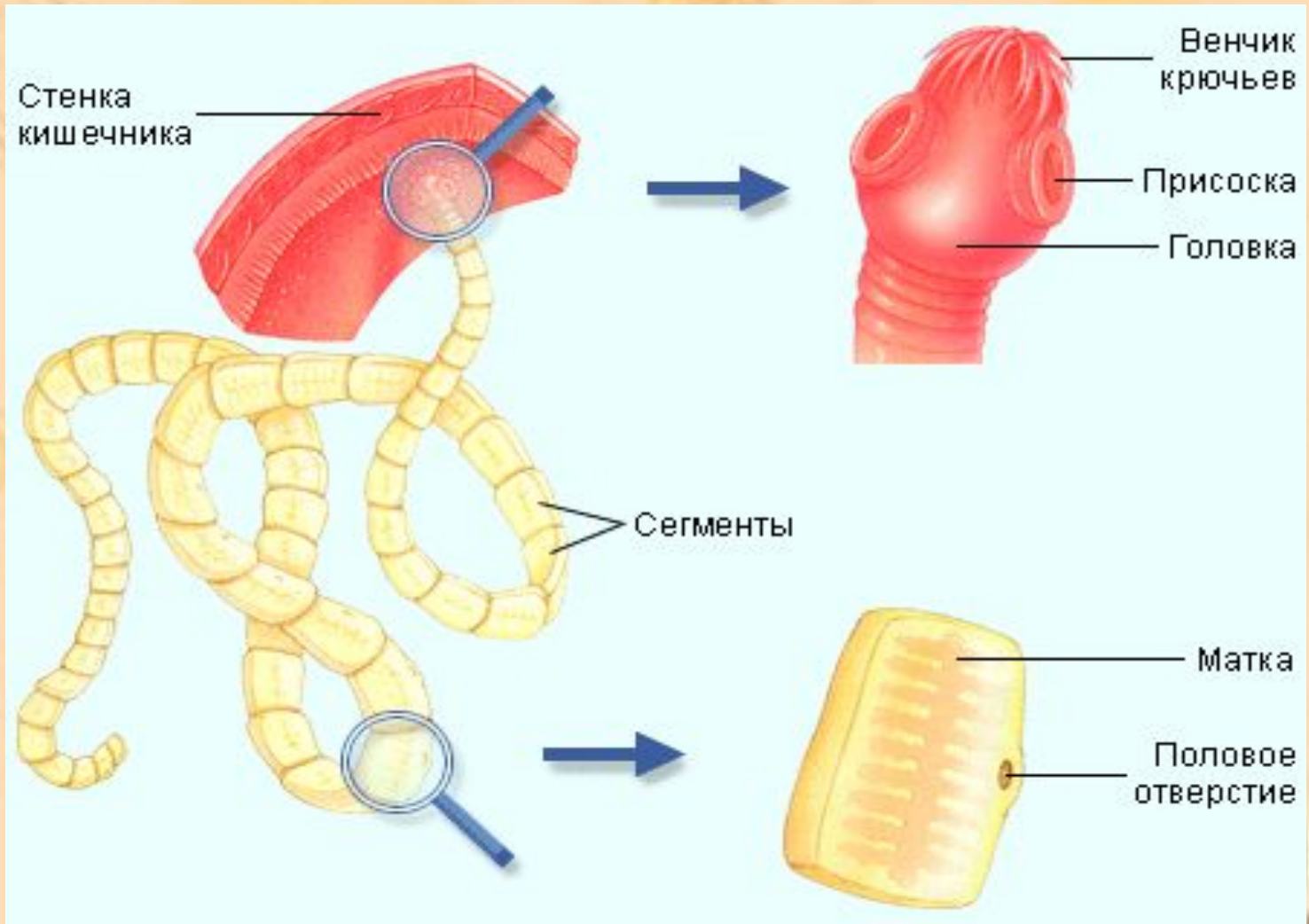
Природная очаговость



- *Opisthorchus felinus* - рыба
- *Dicrocoelium lanceatum* – муравей
- *Fasciola hepatica* - адолескарий на траве
- *Paragonimus ringeri* – раки, крабы
- *Schistosoma* - хемотаксис



Свиной цепень



Сколекс свиного цепня

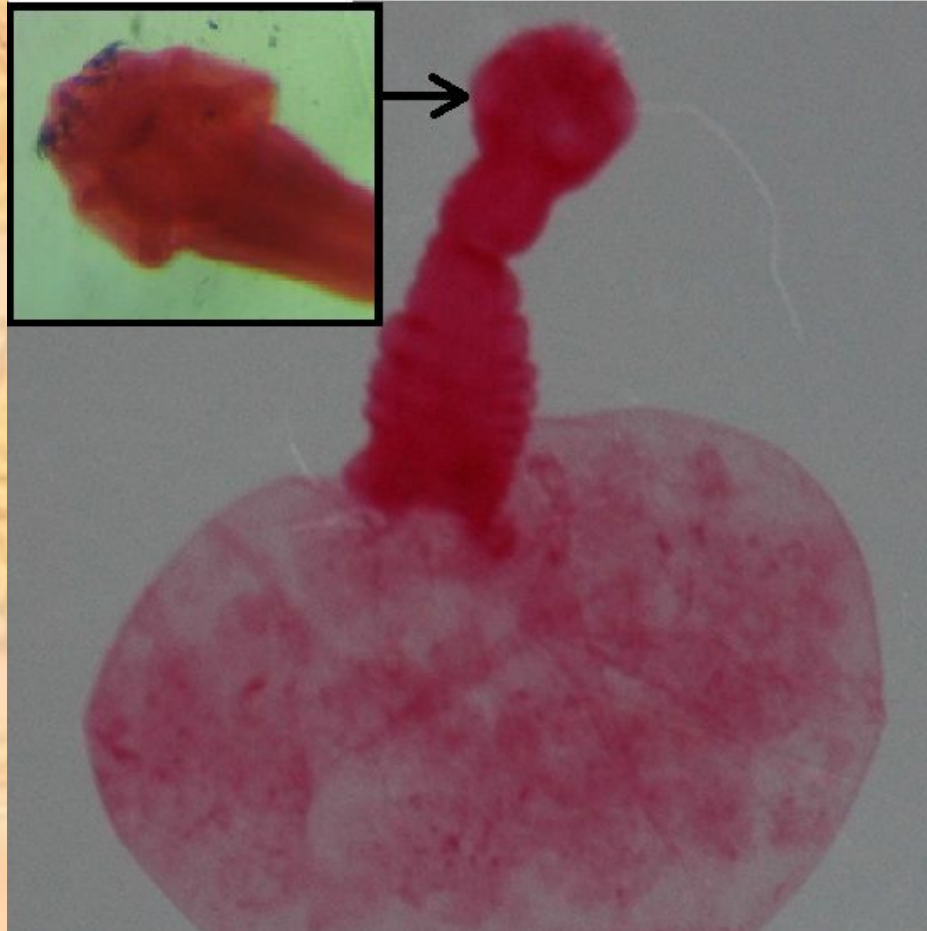




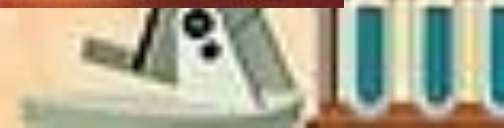
Zoom.ru



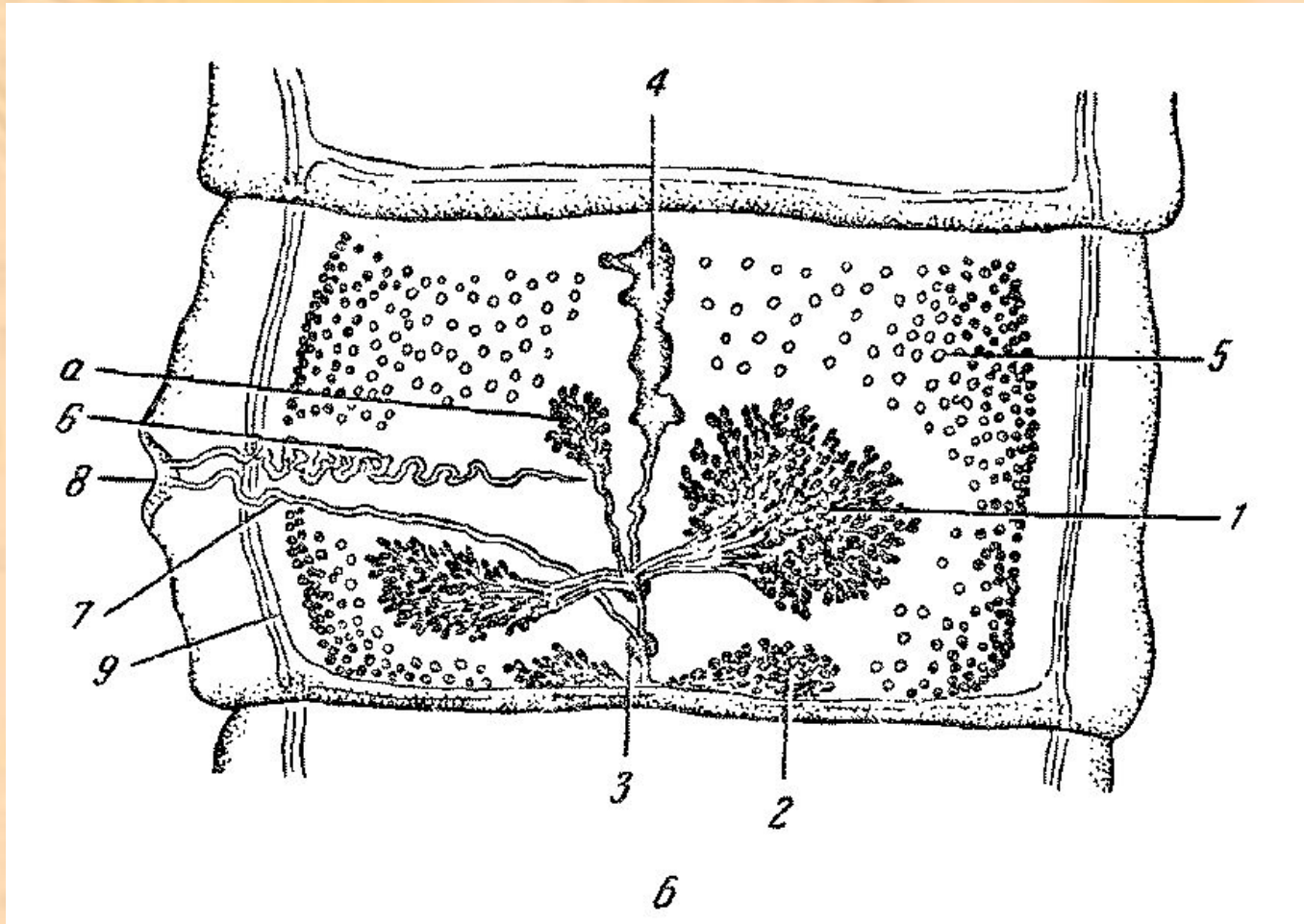
Финна

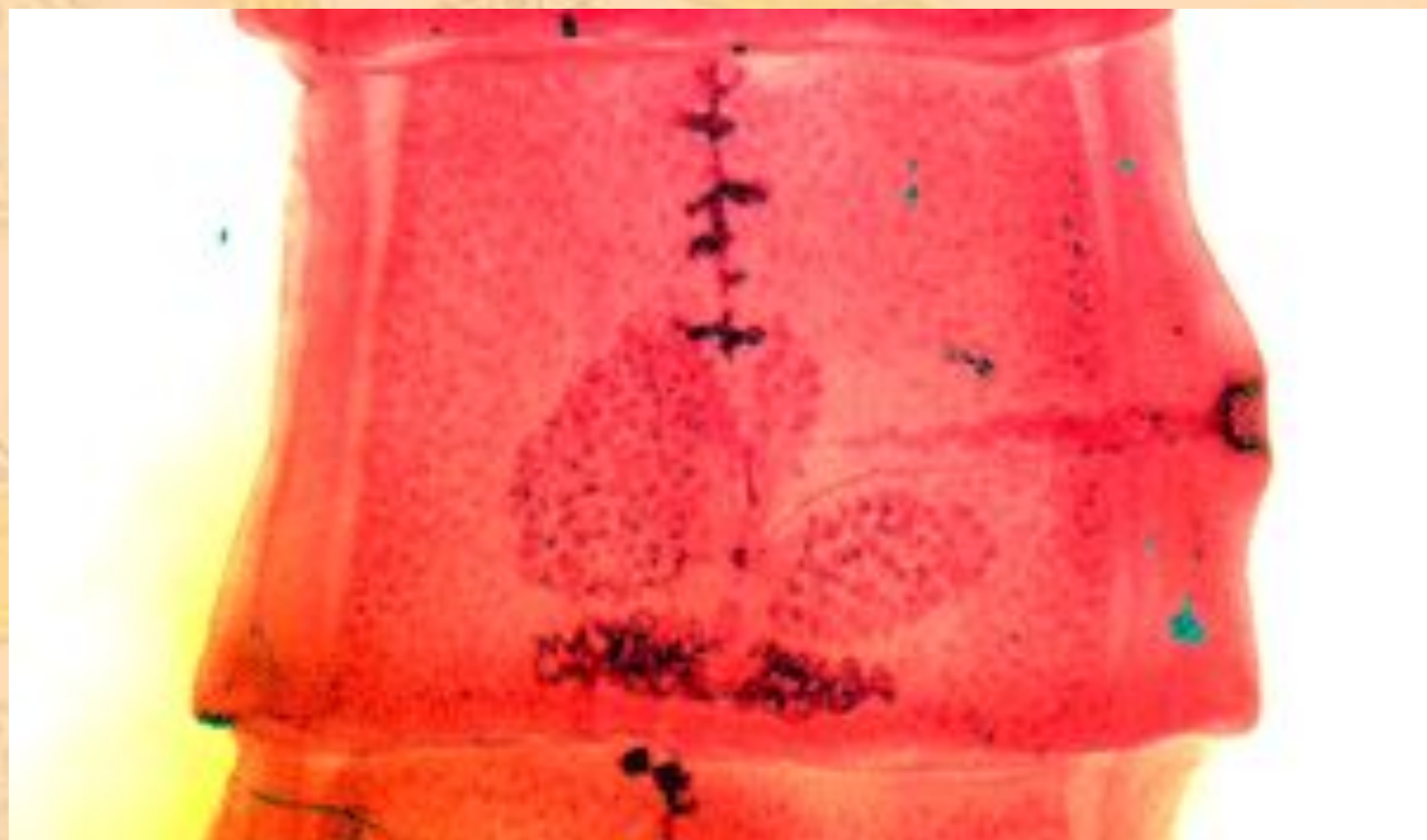


Финнозная печень

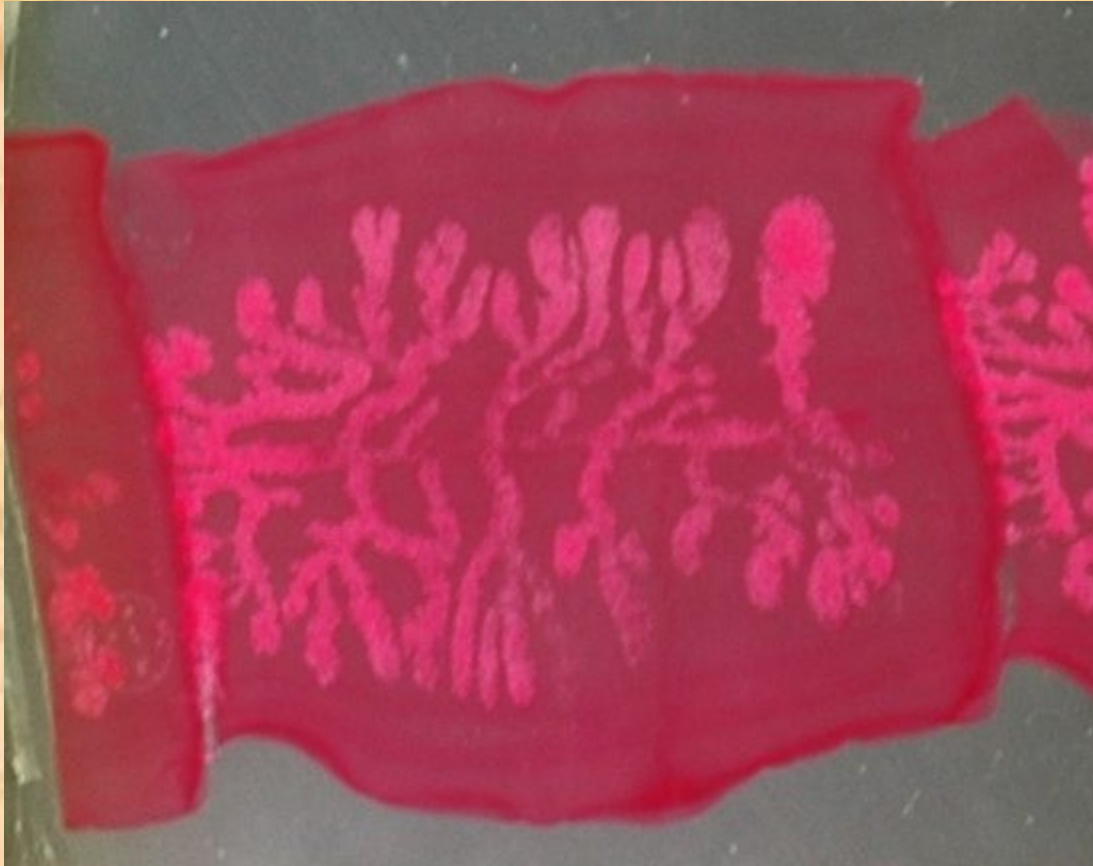


Гермафродитный членик свиного цепня

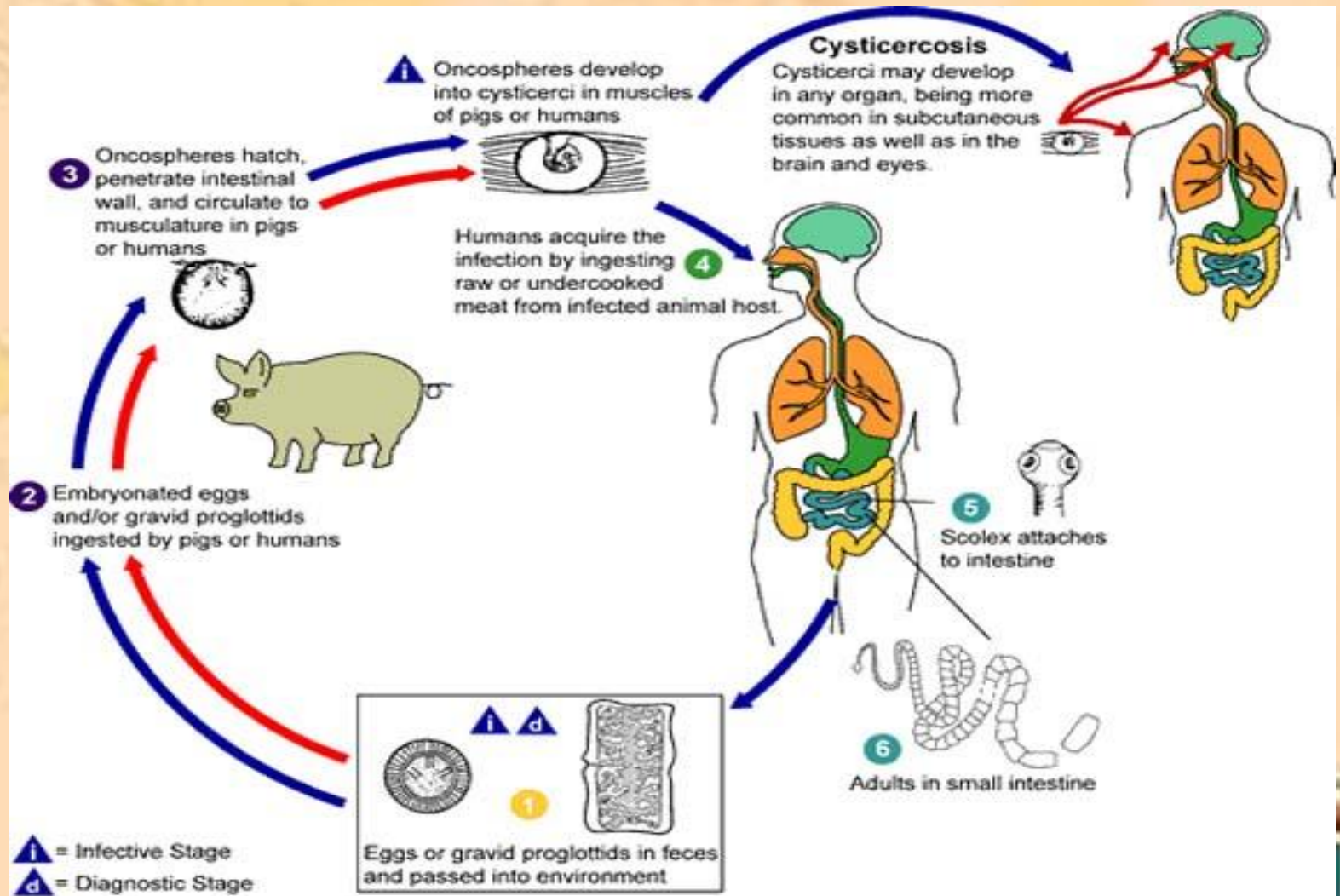


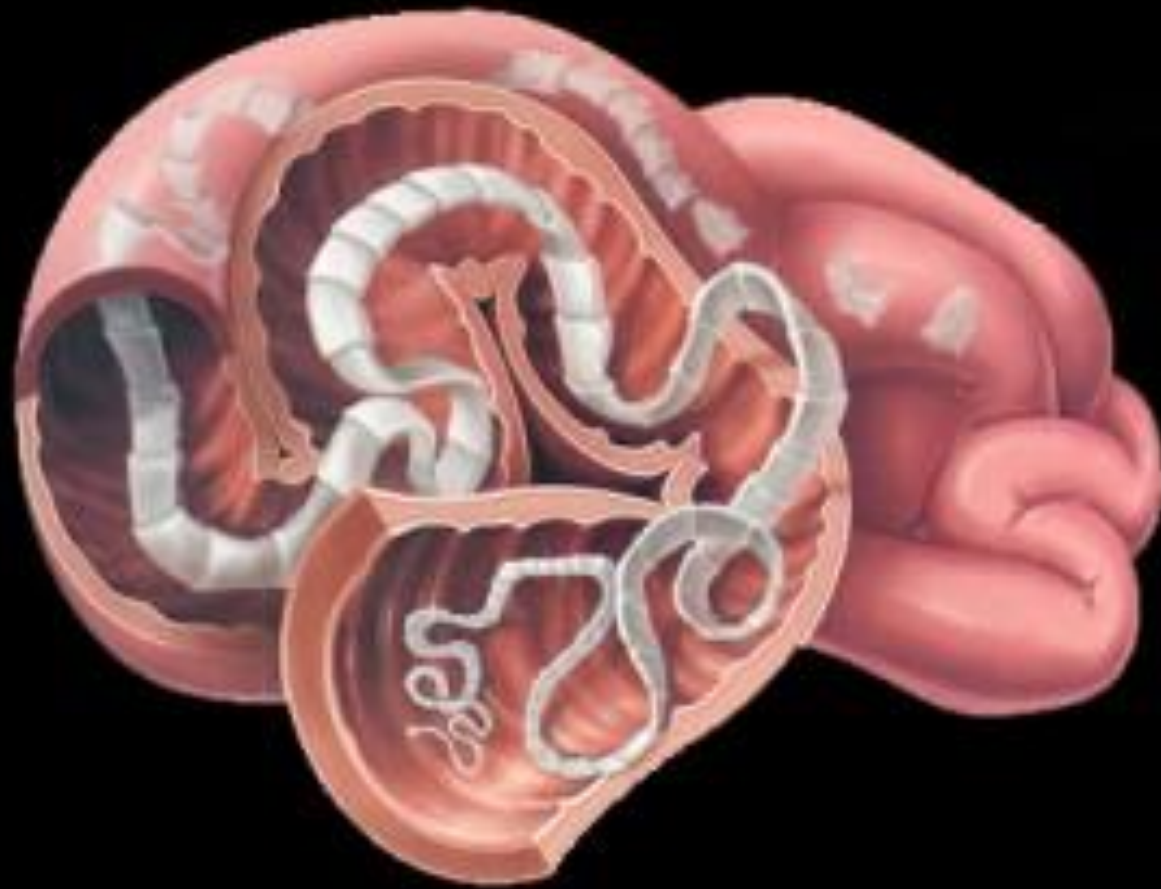


Зрелый членик



Цикл развития свиного цепня

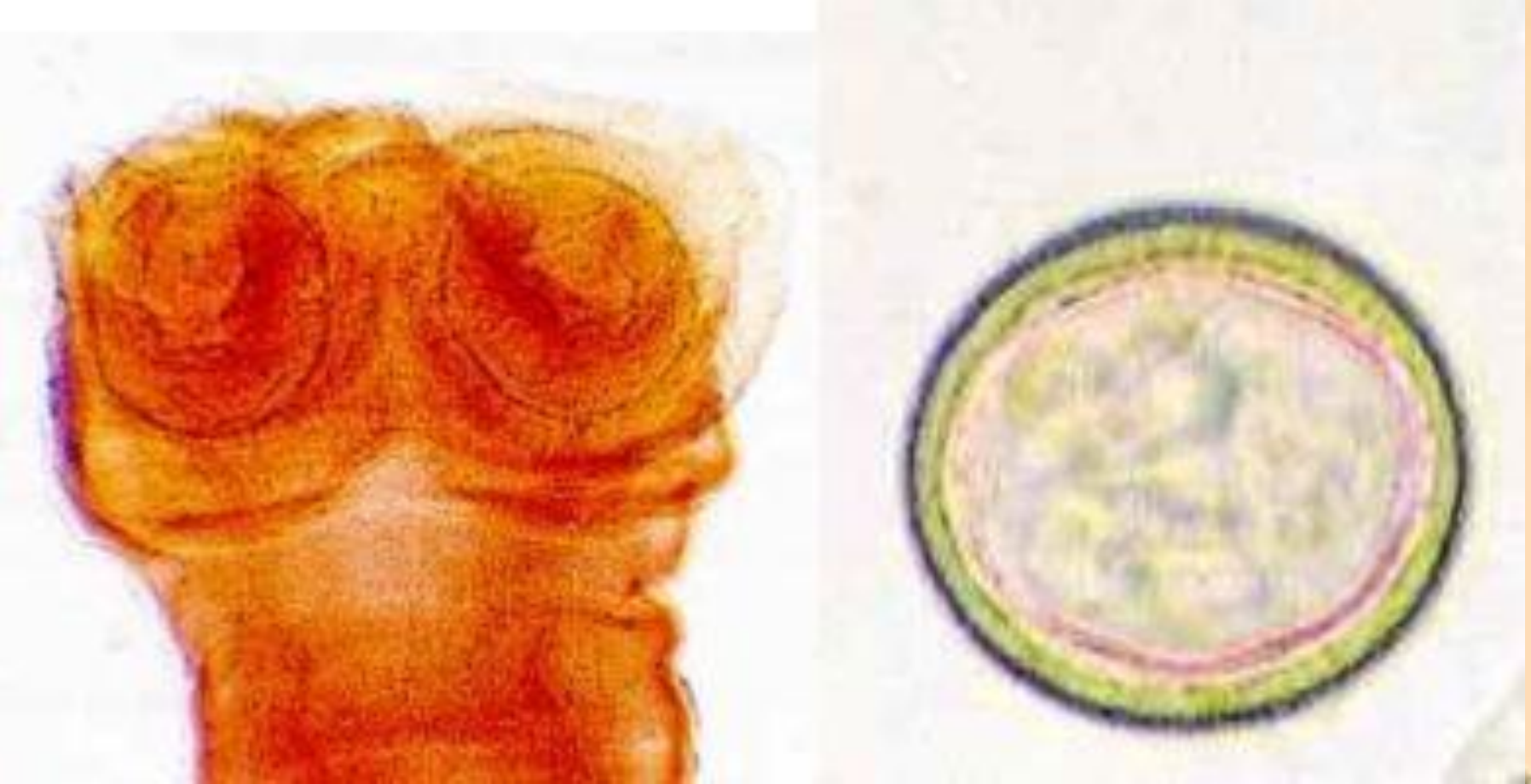




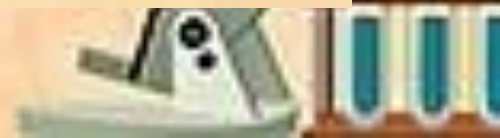
Zoom.ru



Сколекс бычьего цепня



Бычий цепень



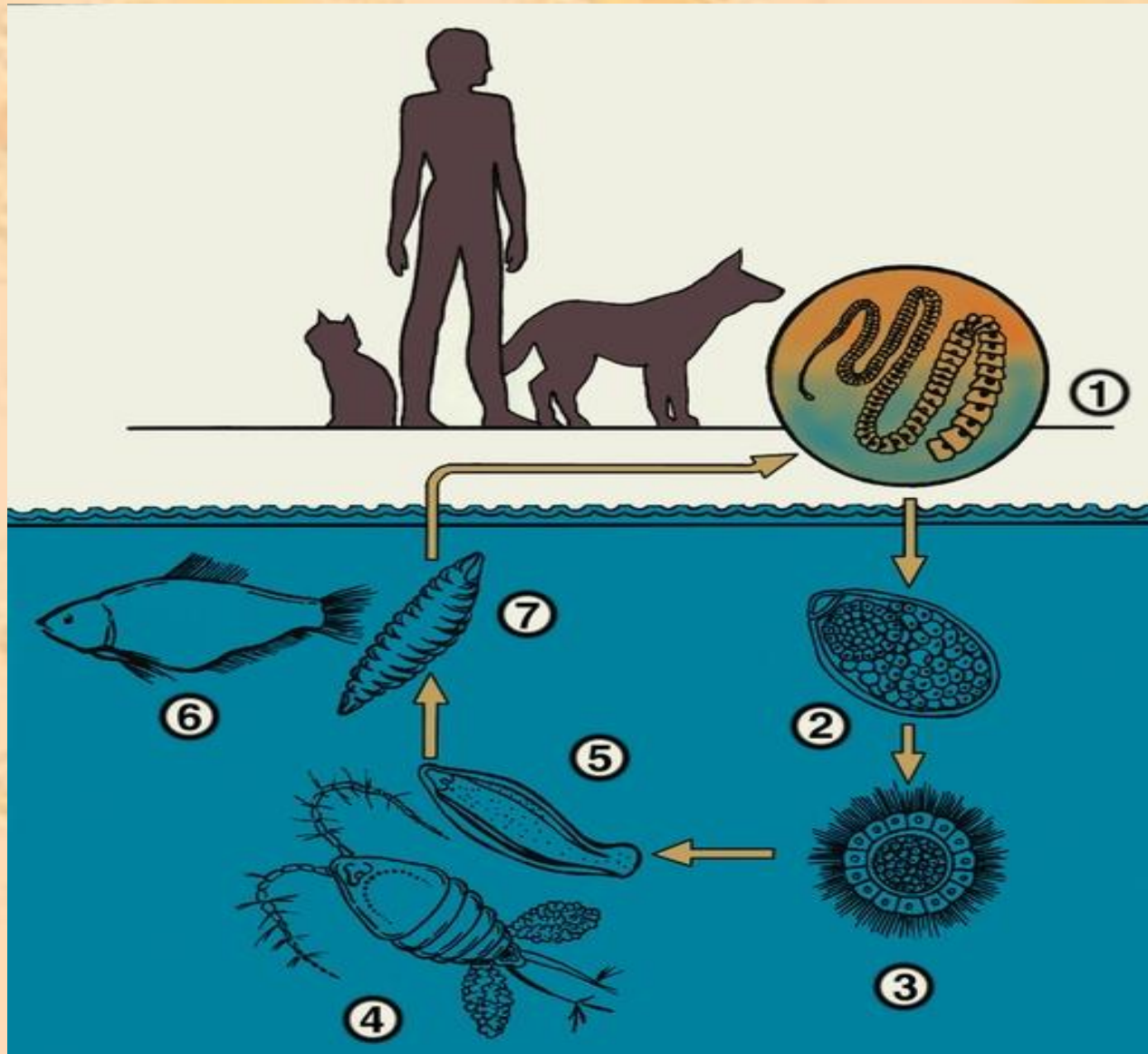
Гермафродитный членик



700m.ru



Цикл развития лентеца широкого



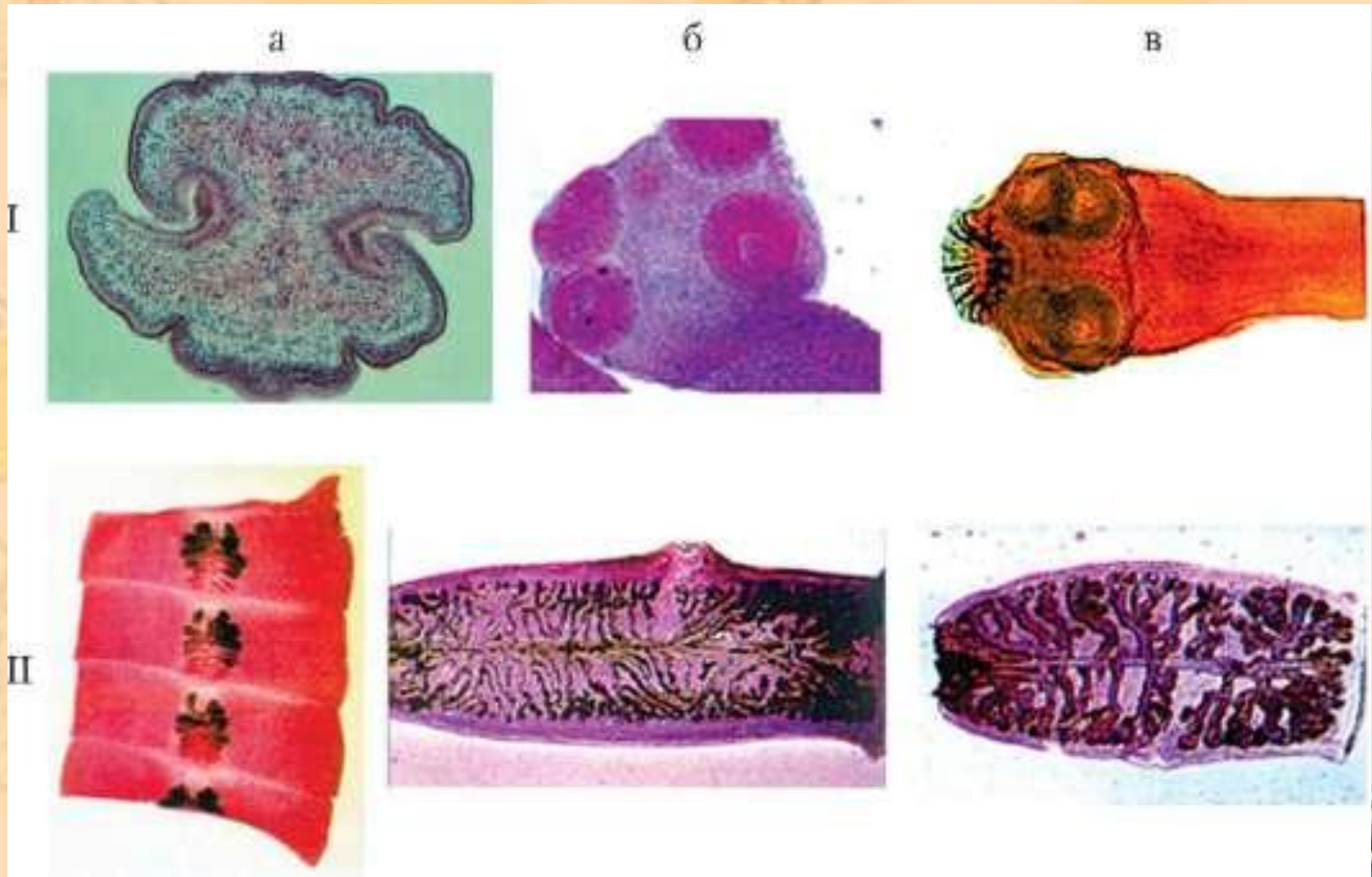
Лентец широкий



700m.ru

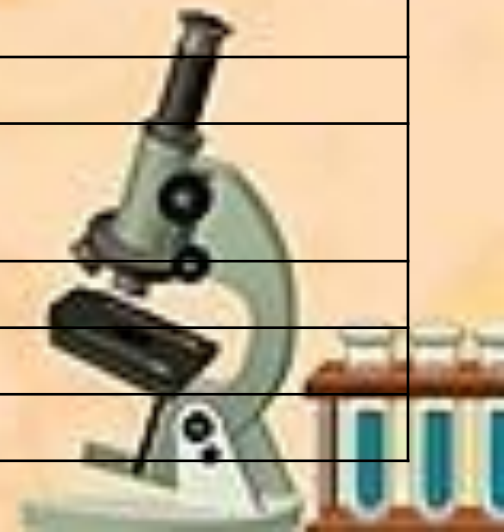


Ленточные черви



Сравнительная характеристика гельминтов

признаки	свиной цепень	бычий цепень	лентец широкий
латинское название			
размер			
промежуточный хозяин			
окончательный хозяин			
инвазионная стадия			
органы фиксации			
гермафродитный членик			
зрелый членик			
осложнения			
диагностика			



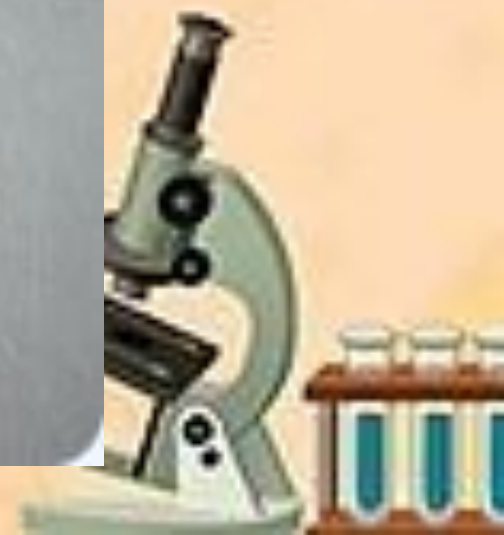
ЭХИНОКОКК



Эхинококковая печень



70000.ru

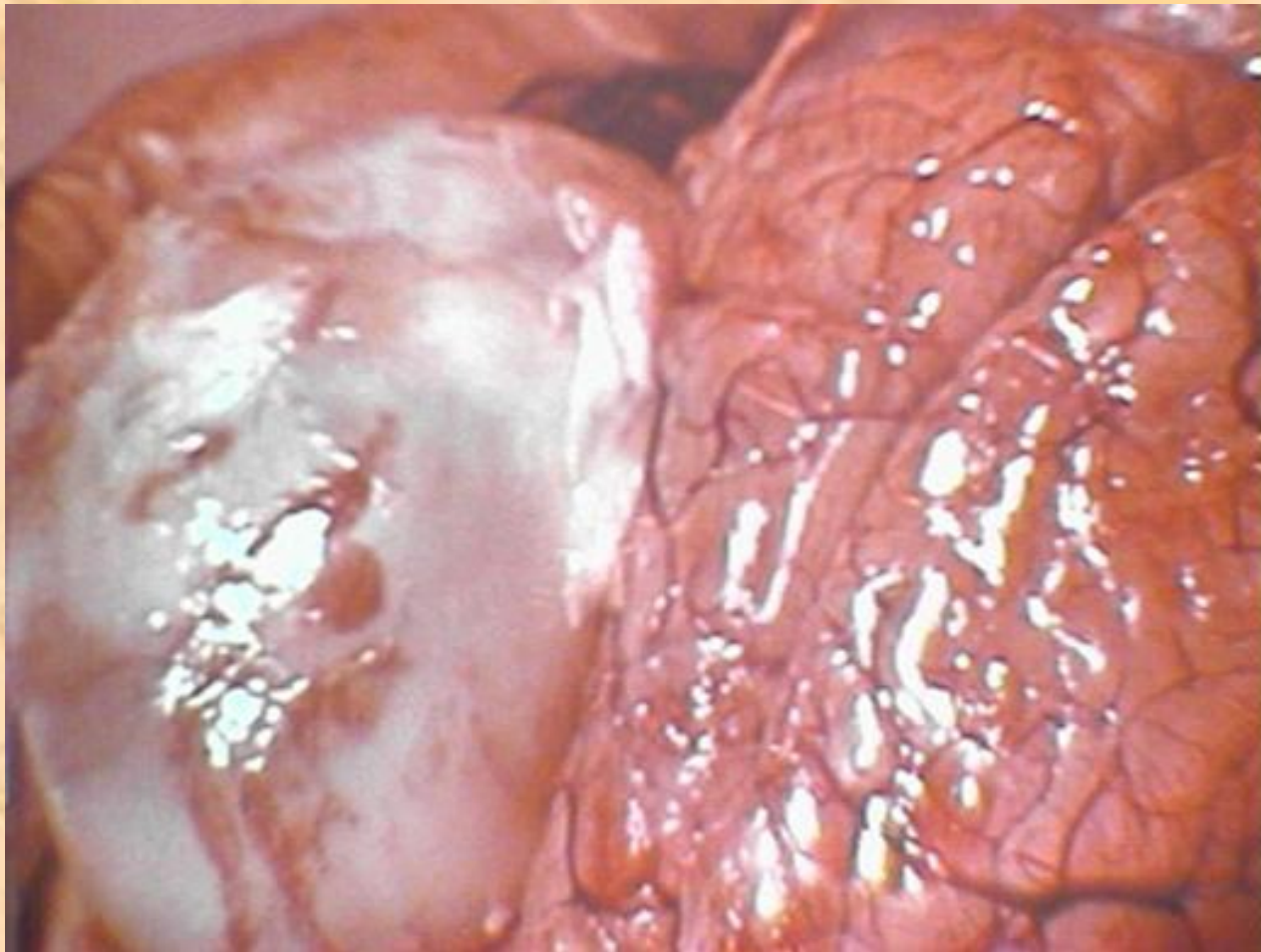




Zoomify



Эхинококк в мозге



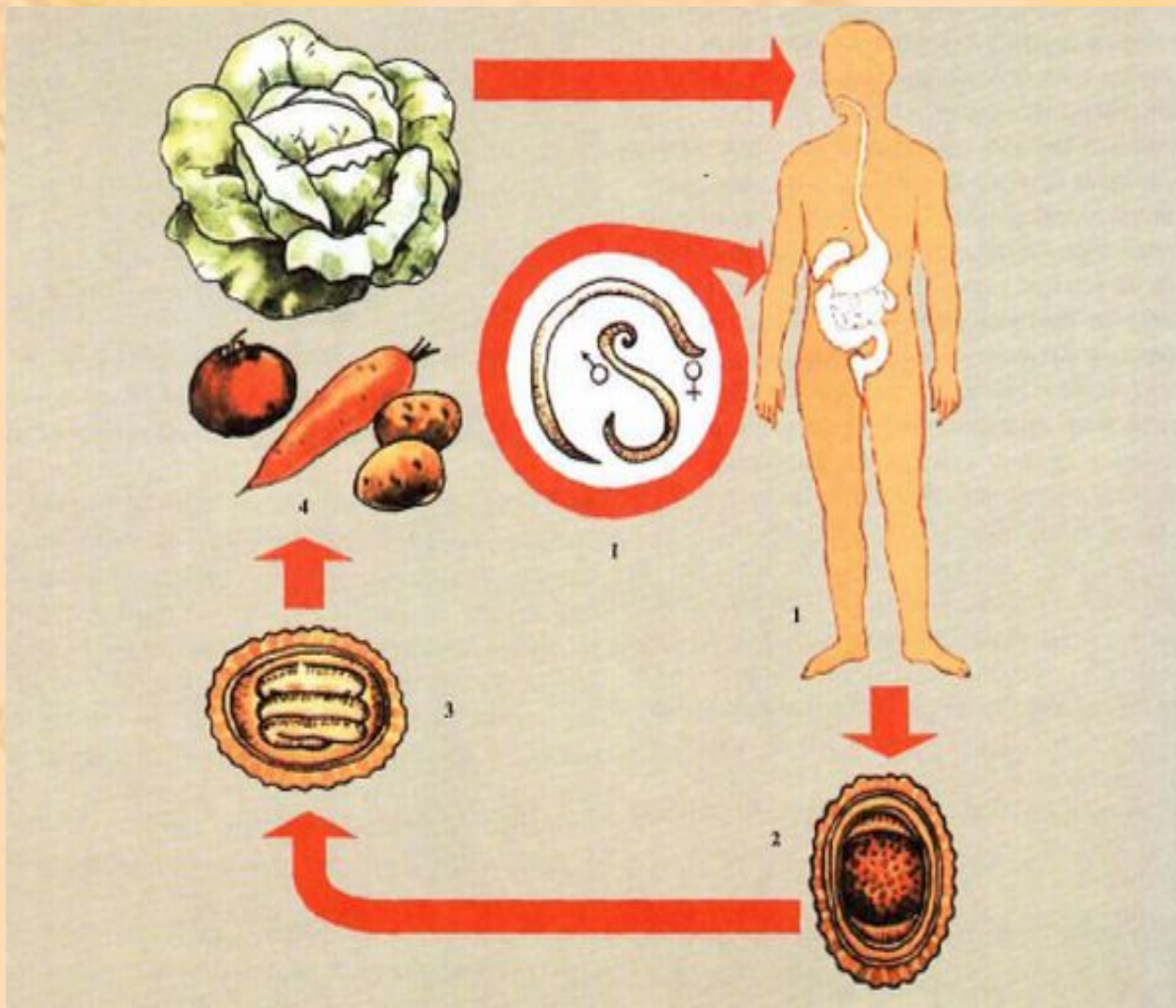
Трихинелла



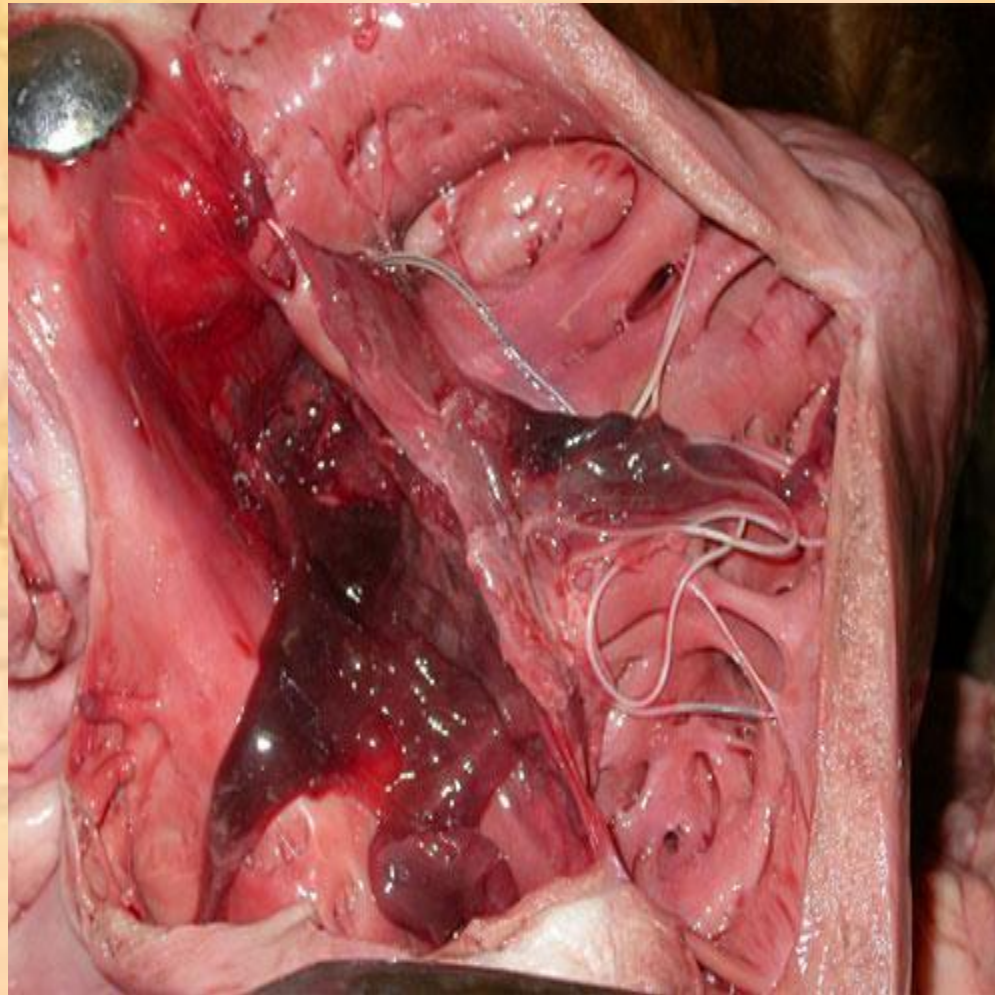
700m.ru



Цикл развития аскариды



Гельминты в сердце



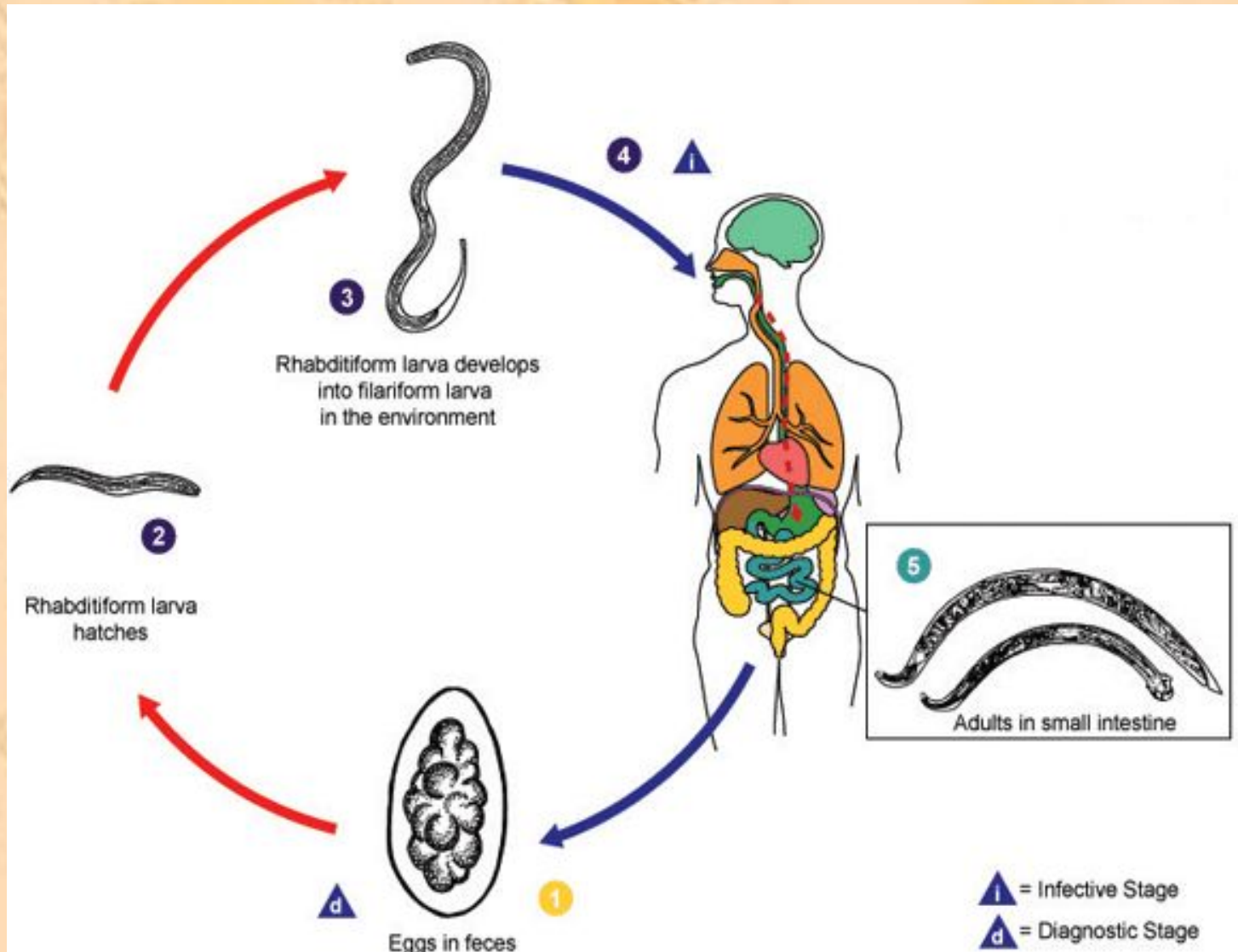
700m.ru



Власоглав



Цикл развития власоглава



Паразиты



АНКИЛОСТОМА



АСКАРИДА



ТОКСОКАРА



ОСТРИЦЫ



ЛЕНТЕЦ



ЭХИНОКОКК



ЦЕПЕНЬ



СКОЛЕКС ЛЕНТЕЦА

Будьте здоровы!

