

# Тест №2

Вынужденная автономия в природе;  
Ориентирование по солнцу, звездам,  
местным признакам;  
Магнитный азимут; Дорожное движение;  
Пешеход и безопасность пешехода

# Вопрос № 1

## Вариант 1

Часть природы, с которой непосредственно взаимодействует общество в процессе своего существования и развития, это

- А) Естественная среда**
- Б) Искусственная среда**
- В) Автономная среда существования**
- Г) Экстремальная среда ситуации**

## Вариант 2

Часть окружающей среды, которая создана человеком в процессе исторического развития общественного производства и не существует сама по себе, как природа, это

- А) Естественная среда**
- Б) Искусственная среда**
- В) Автономная среда существования**
- Г) Экстремальная среда ситуации**

## Вопрос № 2

### Вариант 1

Как называется неподготовленное пребывание человека в условиях природной среды при воздействии негативных природных факторов?

- А) **Вынужденная автономия**
- Б) **Добровольная автономия**
- В) **Автономное существование**
- Г) **Экстремальная ситуация**

### Вариант 2

Как называется продолжительное существование человека или групп людей без пополнения запасов и без связи с внешним миром?

- А) **Добровольная автономия**
- Б) **Вынужденная автономия**
- В) **Экстремальная ситуация**
- Г) **Автономное существование**

# Вопрос № 3

## Вариант 1

Что не относится к основным причинам автономного существования?

- А) потеря ориентировки на местности;
- Б) потеря группы в результате отставания или отрыва;
- В) авария транспортных средств (самолета, автомашины, речного и морского транспорта);
- Г) своевременный выхода к месту сбора группы;

## Вариант 2

В автономном существовании наедине с природой может оказаться как отдельный человек, так и группа людей. Поведение человека, предоставленного самому себе в экстремальных условиях, целью которого является сохранение своей жизни, и есть выживание

- А) утверждение верное
- Б) утверждение ошибочное

# Вопрос № 4

## Вариант 1

Спасение имущества и запасов продовольствия является одной из задач перед человеком, от решения которых зависит его безопасность и спасение в любой вынужденной автономии.

- А) утверждение верное
- Б) утверждение ошибочное

## Вариант 2

От каких факторов зависят шансы на выживание при нахождении человека на местности любого типа?

- А) умение применять имеющиеся знания, строго выполнять требования пребывания в той или иной местности;
- Б) способность анализировать и учитывать свои ошибки;
- В) незнание местности;
- Г) дисциплинированность и умение действовать по плану

# Вопрос № 5

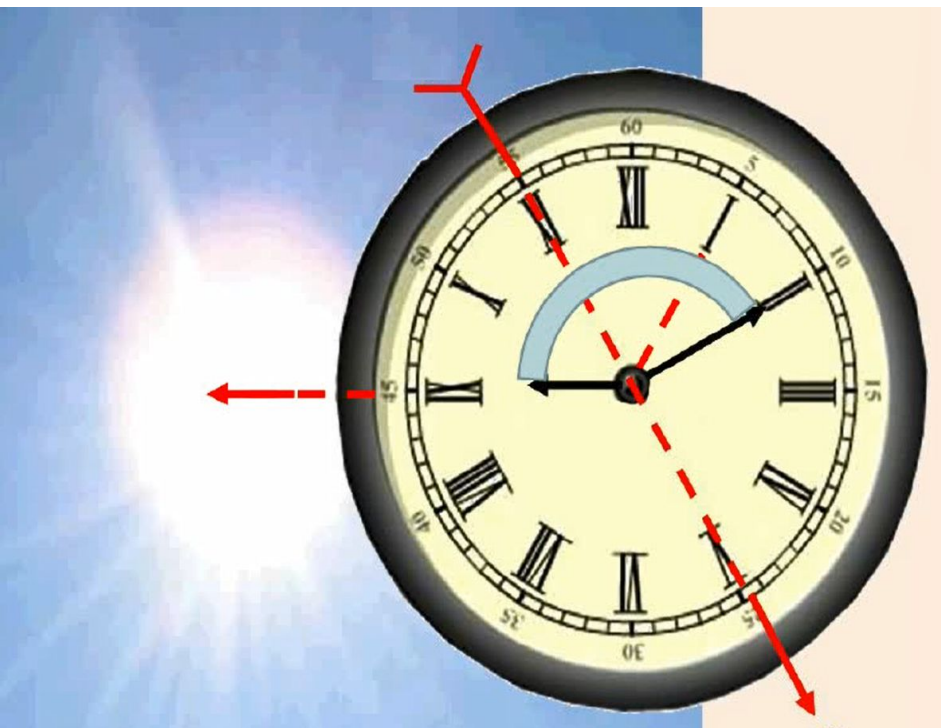
## Вариант 1



Если стоять спиной к солнцу в полдень, то слева будет...

- А) север
- В) запад
- Б) юг
- Г) восток

## Вариант 2

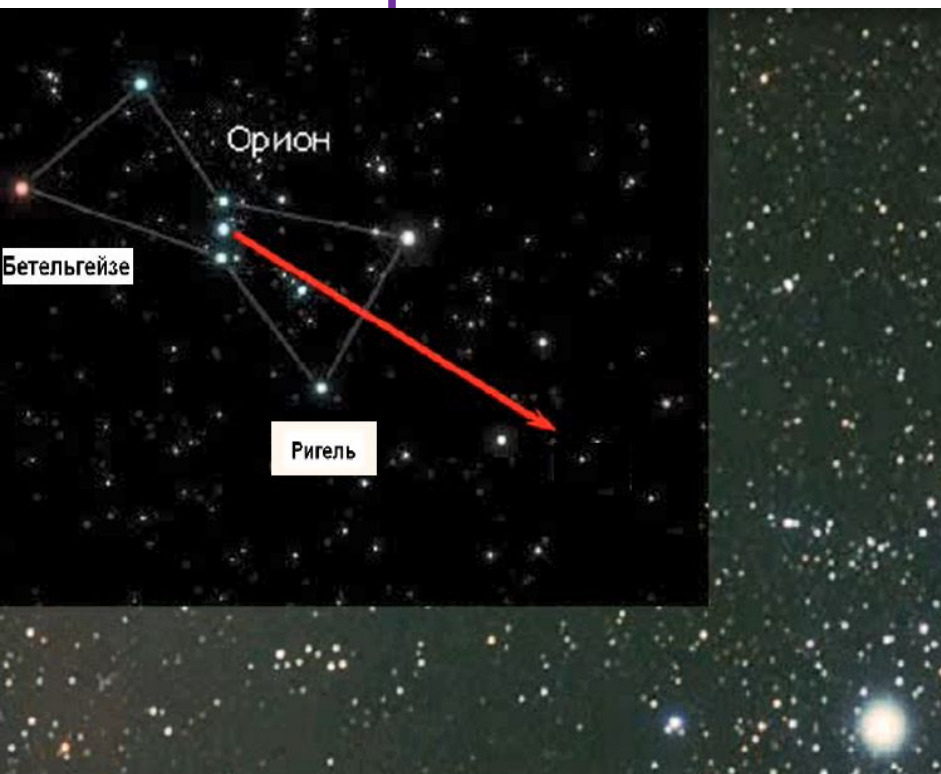


Куда указывает нижняя стрелка до 13 часов дня, при ориентировании по солнцу и часам?

*(ответ указать самостоятельно)*

# Вопрос № 6

## Вариант 1



Куда указывает стрелка в созвездии Ориона?  
(ответ указать самостоятельно)

## Вариант 2



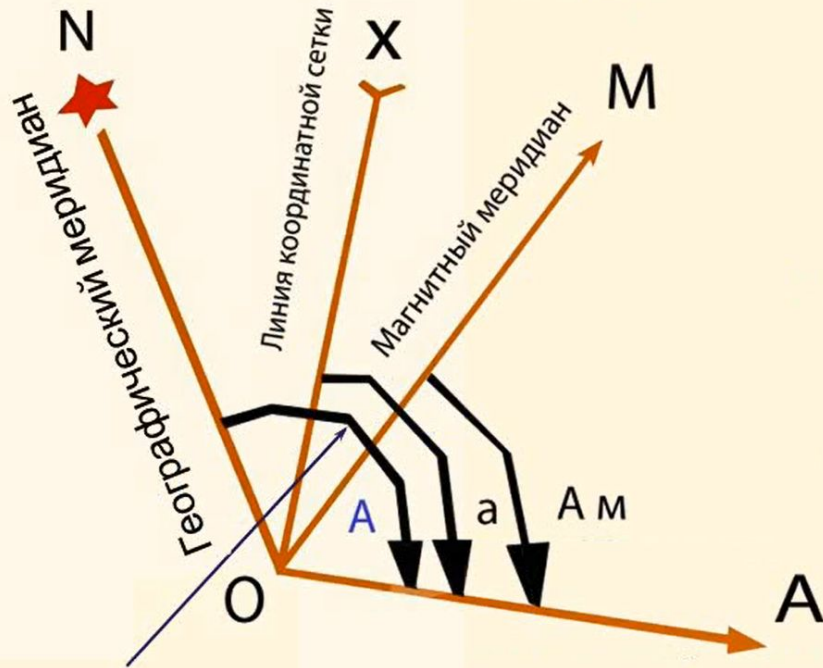
Куда указывает средняя звезда в созвездии Кассиопеи?

- А) север
- Б) юг
- В) запад
- Г) восток



# Вопрос № 7

## Вариант 1

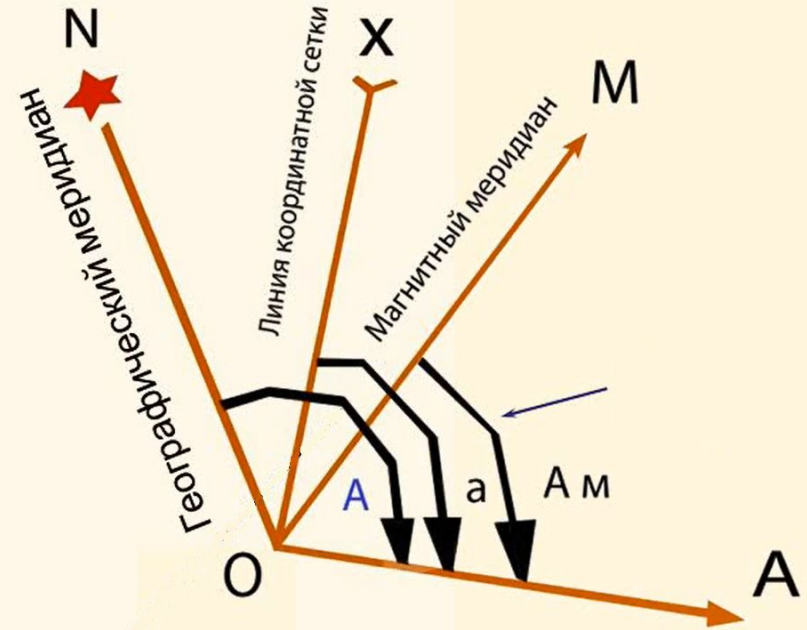


Как называется азимут, если за исходное направление принимается географический меридиан?

А) истинный; Б) магнитный;

В) географический; Г) координатный

## Вариант 2



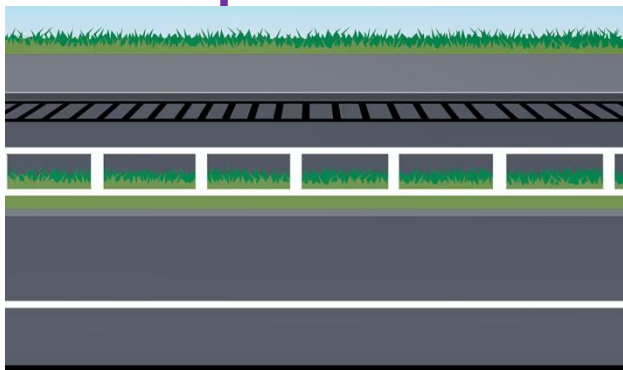
Как называется азимут, если за исходное направление принимается магнитный меридиан?

*(ответ указать самостоятельно)*



# Вопрос № 8

## Вариант 1



Обустроенная или приспособленная и используемая для движения транспортных средств полоса земли либо поверхность искусственного сооружения (моста), это...

А) тротуар; Б) обочина;  
В) проезжая часть; Г) дорога

## Вариант 2

Как называется дорога, предназначенная для движения безрельсовых транспортных средств (легковых и грузовых автомобилей, автобусов, троллейбусов)?

А) тротуар; Б) обочина  
В) проезжая часть; Г) дорога

# Вопрос № 9

## Вариант 1

Как называются линии, стрелы, надписи и другие обозначения, которые наносятся на различные элементы дороги белого цвета?

*(ответ указать самостоятельно)*

## Вариант 2

Дорожное движение регулируют...

- А) дорожная разметка
- Б) дорожные знаки
- В) светофоры и регулировщики
- Г) пешеходы

# Вопрос № 10

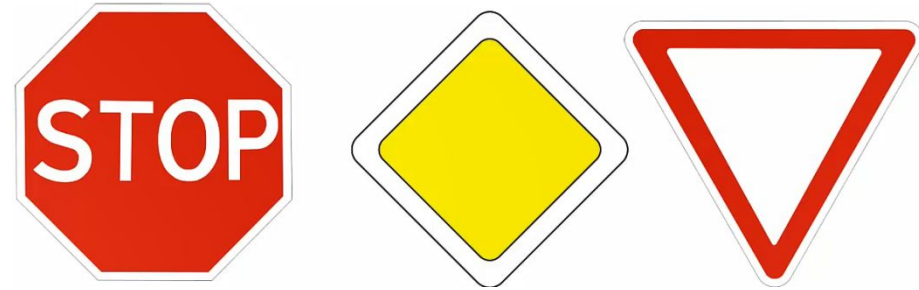
## Вариант 1



Какая группа знаков  
изображена?

- А) предписывающие
- Б) запрещающие
- В) приоритета
- Г) предупреждающие

## Вариант 2



Какая группа знаков  
изображена?

- А) предписывающие
- Б) запрещающие
- В) приоритета
- Г) предупреждающие

# Вопрос № 11

## Вариант 1



Какая группа знаков  
изображена?

- А) предписывающие
- Б) запрещающие
- В) приоритета
- Г) предупреждающие

## Вариант 2



Какая группа знаков  
изображена?

- А) предписывающие
- Б) особых предписаний
- В) приоритета
- Г) предупреждающие

# Вопрос № 12

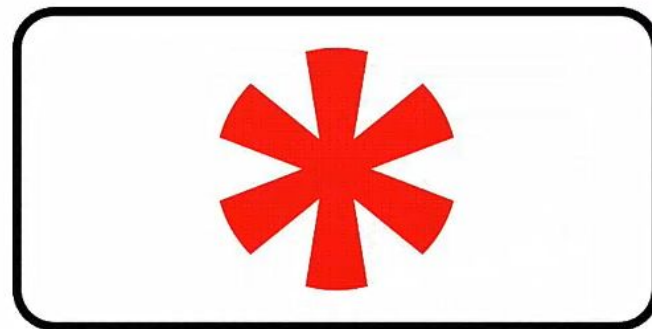
## Вариант 1



Как называются подобные  
знаки?

*(ответ указать самостоятельно)*

## Вариант 2



Как называется подобный  
знак?

*(ответ указать самостоятельно)*

# Вопрос № 13

## Вариант 1

Как называются лица, передвигающиеся в инвалидных колясках без двигателя, ведущие велосипед, мопед, мотоцикл, везущие санки, тележку, детскую или инвалидную коляску?

- А) пешеходы
- Б) водители транспортных средств
- В) сопровождающие лица
- Г) управляющие

## Вариант 2

При отсутствии пешеходного перехода или перекрёстка пешеходу разрешается переходить дорогу не под прямым углом к краю проезжей части на участке без разделительной полосы и ограждений

- А) утверждение верное
- Б) утверждение ошибочное



# Вопрос № 14

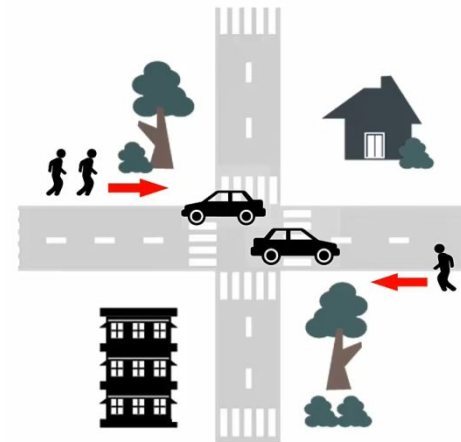
## Вариант 1

При отсутствии тротуаров, пешеходных дорожек или обочин, а также в случае невозможности двигаться по ним пешеходы могут двигаться по велосипедной дорожке или идти друг за другом по краю проезжей части.

- А) утверждение верное
- Б) утверждение ошибочное

## Вариант 2

Пешеходы должны двигаться по тротуарам или пешеходным дорожкам, а при их отсутствии – по обочинам



- А) утверждение верное
- Б) утверждение ошибочное

# Вопрос № 15

## Вариант 1

Что относится к мерам безопасности, которые необходимо соблюдать при движении пешехода по дорогам?

- А) При движении по тротуару всегда придерживайтесь правой стороны
- Б) Проходя по тротуару мимо ворот или выезда из гаража, необходимо обратить внимание, не выезжает ли машина
- В) Готовясь перейти дорогу, необязательно осмотреть проезжую часть

## Вариант 2

Что относится к мерам безопасности, которые необходимо соблюдать при движении пешехода по дорогам?

- А) При выходе из подъезда дома обратите внимание, не приближается ли к вам автомобиль, мотоцикл, мопед, велосипед
- Б) Если у дома стоит автомобиль или растут деревья, продолжить движение по проезжей части
- В) При движении по тротуару двигаться на встречу не создавать помехи для других

- 13-15 = отлично
- 11-12 = хорошо
- 9-10 = удовлетворительно
- меньше 9 = неудовлетворительно