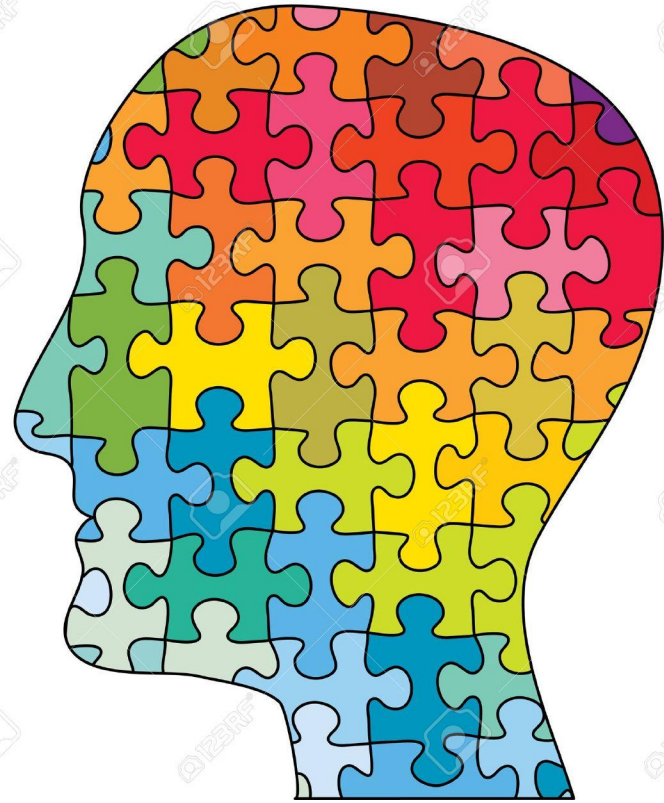
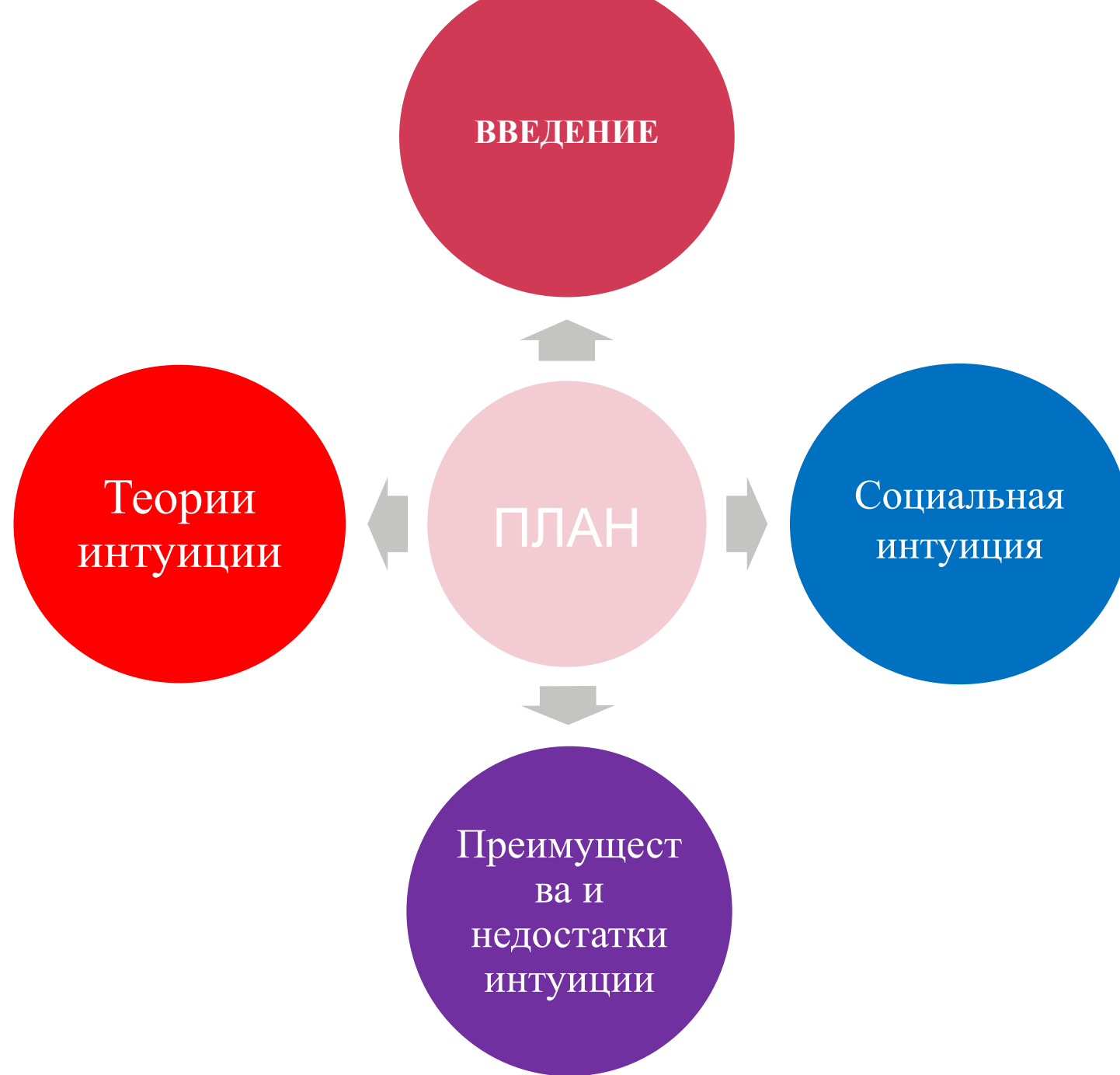


ИНТУИЦИЯ





ВВЕДЕНИЕ

В последние годы проблема интуиции привлекает к себе пристальное внимание представителей самых различных областей научного знания, особенно психологии. Уже в античной философии под интуицией мыслители понимали непосредственное усмотрение реально существующего положения вещей. На протяжении времён произошла метаморфоза: об интуиции начали говорить, как о влиятельном факторе современного научного знания. За последние несколько десятилетий, психологи раскрывают большое влияние бессознательных процессов на многие аспекты жизни, от того как люди воспринимают и реагируют на других до того, как мы принимаем нравственные решения



ТЕОРИИ ИНТУИЦИИ

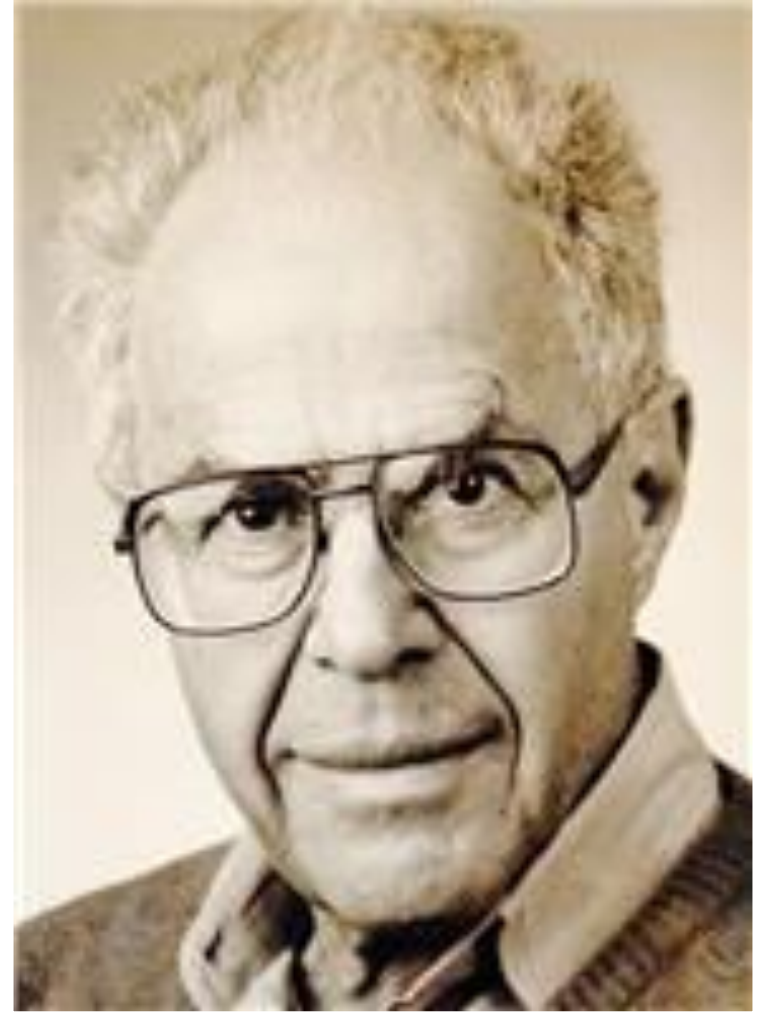
В 1970 году Сеймур Эпштейн разработал теорию «когнитивного опыта».

В ней он делает предположение, что люди обрабатывают информацию с помощью двух систем:

**осознанного познания и
опытного бессознания познания.**

«Интуиция — это только то, что мы узнали, бессознания самого этого факта.

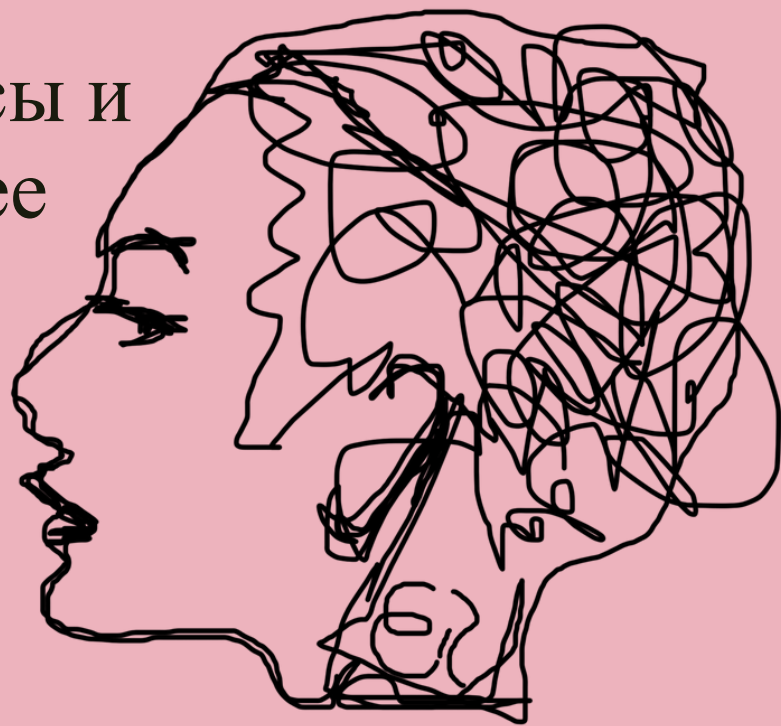
Иногда эта информация приносит пользу, иногда она неадекватна», - говорит Эпштейн.



Томас Гилович выделил два вида мышления — «система один» и «система два».

■ «Система один»
интуитивна,
коренится в личном
опыте, проникнута
эмоциями и
заинтересована в
ситуациях «здесь и
сейчас».

■ «Система два»
основана на логике и
дедукции, протекает
медленно,
анализирует шансы и
выбирает наиболее
рациональное
решение.



Интуиция может быть полезна в определённых обстоятельствах. Полезная интуиция может позволить нам точно ориентироваться в социальном мире. Но она так же может привести нас и в заблуждение.

Поэтому Робин Хогарт советует «воспитывать» интуицию — удостовериться, что есть хорошая обратная связь, которую мы получаем после принятия решения



Преимущества и недостатки интуиции

Точно определить, каким образом работает интуиция, сложно, однако ее отличает несколько особенностей:

- посредством интуиции можно получать практически любую информацию;
- количество принимаемой информации практически неограниченно, так как с помощью интуитивного восприятия можно обработать интенсивный информационный поток;
- для эффективной работы интуиции необходимо желание и готовность человека не только воспринимать информацию, но и доводить ее до уровня сознания.

Интуиция безусловно обладает как сильной стороной, такой как быстрое действие (способность к прямому и непосредственному знанию до рационального анализа), так и слабой — она зачастую приводит к совершению ошибок. Иногда первое впечатление может быть чрезвычайно обманчивым.



Исследования показывают, что интуиция несмотря на свои недостатки, является неотъемлемой частью нашего мышления. Мы можем улучшить качество мышления, если будем сравнивать предчувствия, внутренний голос и инстинктивное чувство с интуицией



Социальная интуиция

Социальную интуицию можно определить, как наши спонтанные умозаключения относительно качеств человека, моральная интуиция, заразительность настроения и точность эмпатии.



Исследователи обнаружили, что в некоторых случаях наша социальная интуиция удивительна

- Иногда мы можем определить значительное количество информации о личности или навыках человека за несколько секунд
- В других случаях, люди могут быть социально слепы — не обращая внимания на эти нюансы

Люди переоценивают, насколько негативно будут оценивать их другие, потому что наши недостатки, более актуальны для нас, чем для других, **говорит Савицкий.**

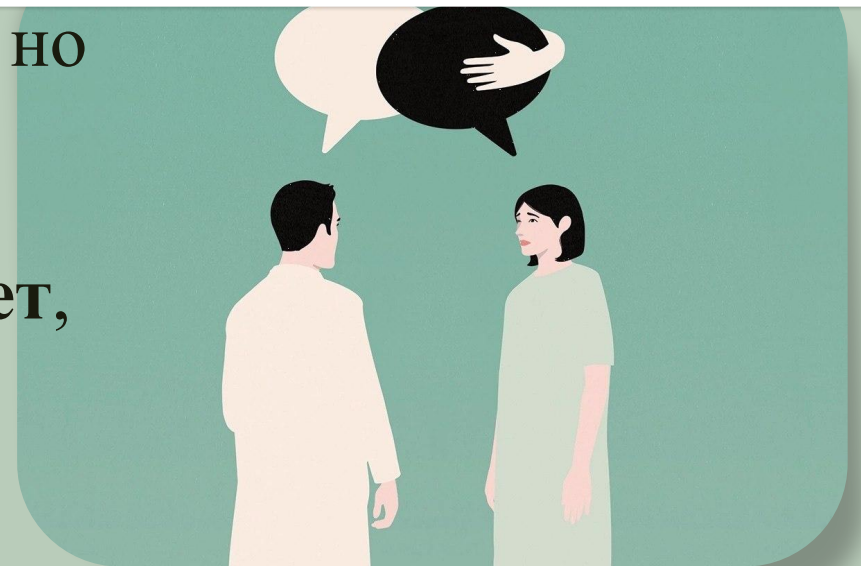
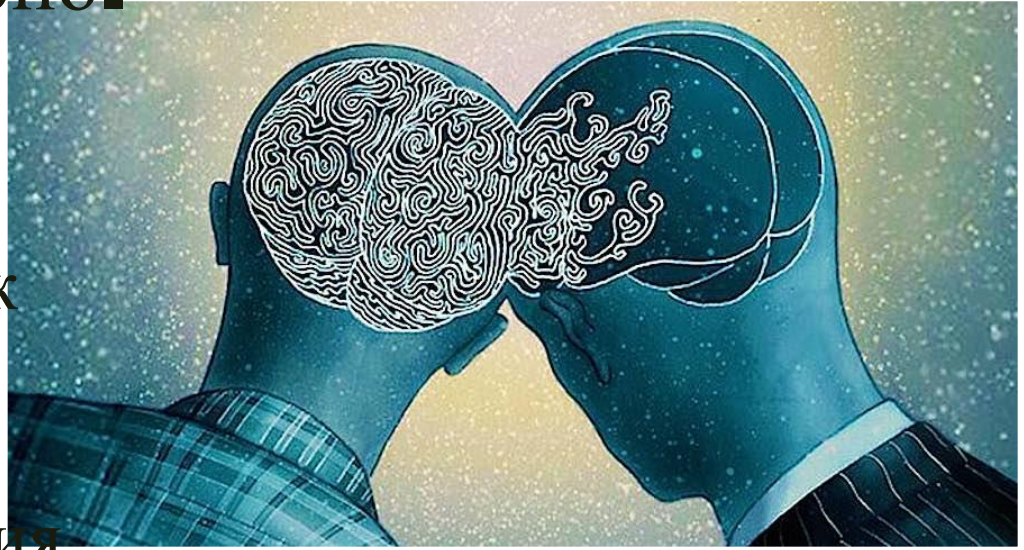
Берниери отмечает, что люди могут отвлекаться на самые заметные и видимые аспекты личности человека. Физическая привлекательность и обаяние (большой частью которого является экстраверсия) могут скрыть внутренние «слои луковицы» Иногда мы не стремимся угадать чью-то личность или интеллект на основе первого впечатления, мы просто хотим знать, насколько хороши они будут в определенной квалификации или наборе навыков, например, преподавания.

Интуиция вдвойне предвзята. Так же как мы думаем, что можем постигать интуитивно других, мы думаем, что другие замечают и оценивают наш внешний вид, поведение и эмоции больше, чем это есть на самом деле, **говорит Кеннет Савицкий.** Он называет это явление «иллюзия прозрачности». Такое смещение создаёт проблемы с коммуникацией.

Интуиция связана с эмпатией, но разграничение между ними проводится не всегда верно.

Эмпатия обычно предполагает общие эмоциональные переживания, в то время как интуиция соотносится с индивидуальными мыслями и идеями, которые могут и не сообщаться кому-либо в момент их появления.

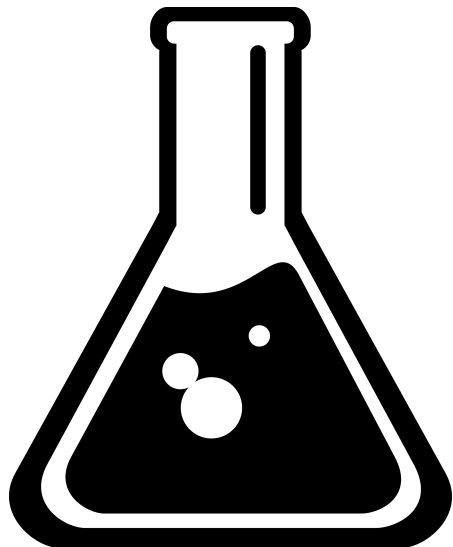
Эмпатические реакции являются информацией, на основе которой часто возникает интуитивное понимание. Также эмпатию называют эмоциональной интуицией. **В.В. Бойко** отмечает, что интуиция наравне с эмоциональной отзывчивостью составляет основу эмпатии



Исследование

Цель исследования:

- изучить значение эмпатии и уровня общительности для социальной интуиции.



Предмет:

- взаимосвязь интуиции с эмпатией и общительностью.



Гипотезы:

- 1) уровень эмпатии прямо соотносится с уровнем интуиции;
- 2) чем выше уровень общительности, тем выше уровень интуиции.

Организация исследования:

корреляционный анализ Спирмена. Сравнение контрастных групп с помощью критерия U Манна-Уитни и сравнения средних.



Hypothesis

Испытуемые:

- 30 студентов 18—23 лет.

Методики:

Поскольку нет разработанного инструментария для изучения интуиции, были использованы следующие методики исследования:

- «Оценка уровня общительности» В.Ф. Ряховского;
- опросник уровня эмпатических способностей В.В. Бойко.

