



Тема работы

Работу выполнил(а): (ученик(ца) Ф.И.О.)

Научный руководитель: (учитель Ф.И.О.)

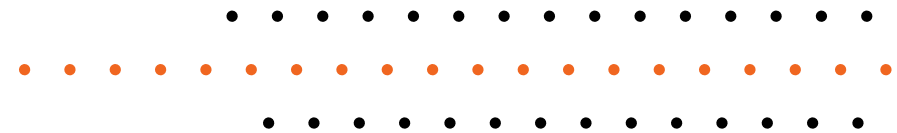
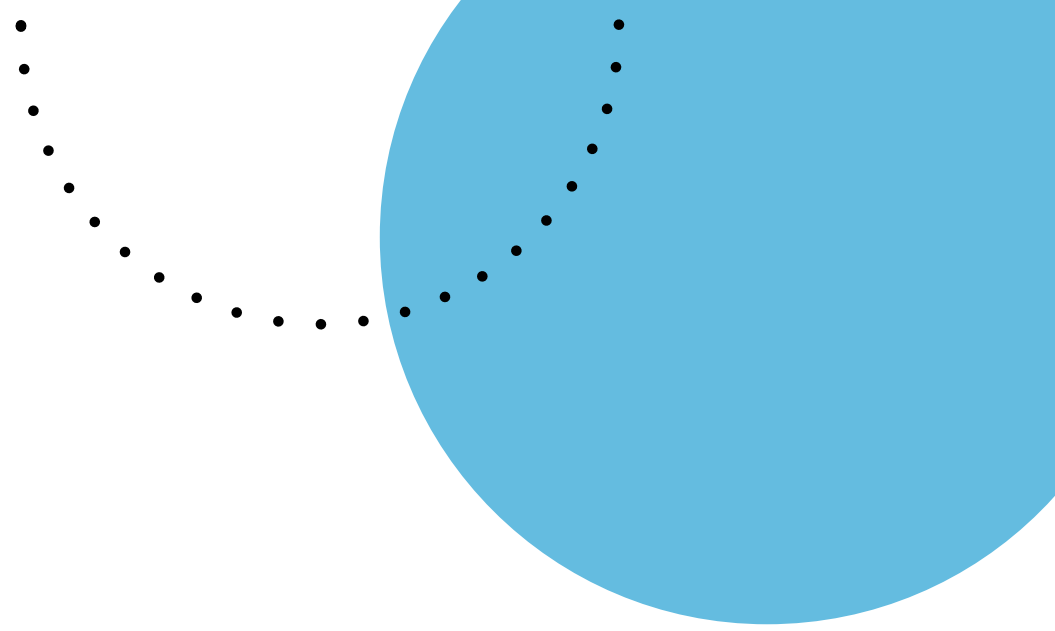
Содержательные элементы работы

- ✓ Актуальность
- ✓ Цель работы
- ✓ Задачи
- ✓ Предмет и объект
- ✓ Возраст обучающихся
- ✓ Гипотеза



Содержательные элементы работы

- ✓ Перечень материалов и оборудования
- ✓ Продукт проекта
- ✓ Материалы по технике безопасности

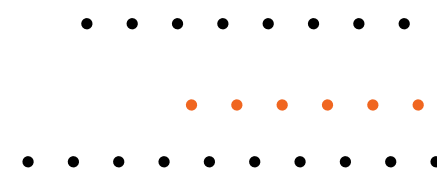
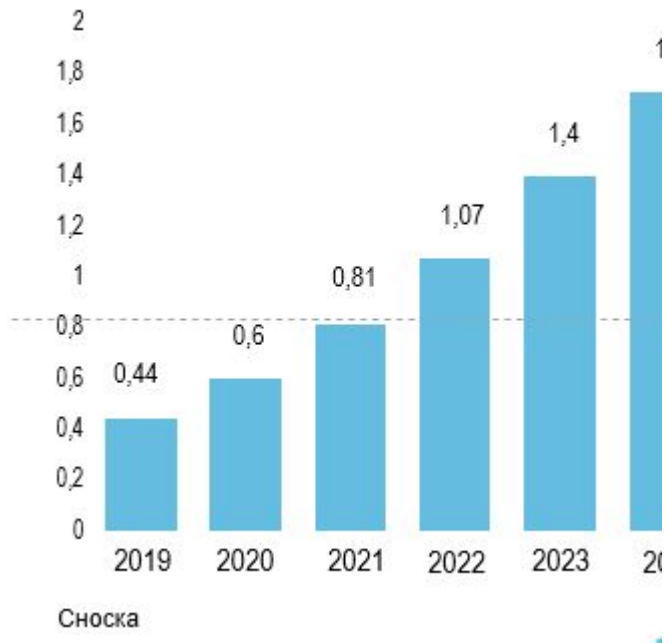


Результаты работы

Что здесь должно быть?

Описание результатов на 1–3 слайдах, минимум текста и таблиц, максимум графиков, диаграмм;

могут быть несколько фото, которые иллюстрируют, как вы работали, или что-то интересное, обнаруженное в процессе работы

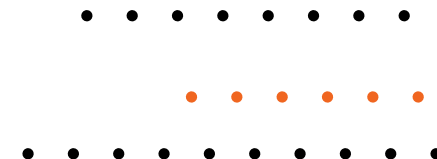
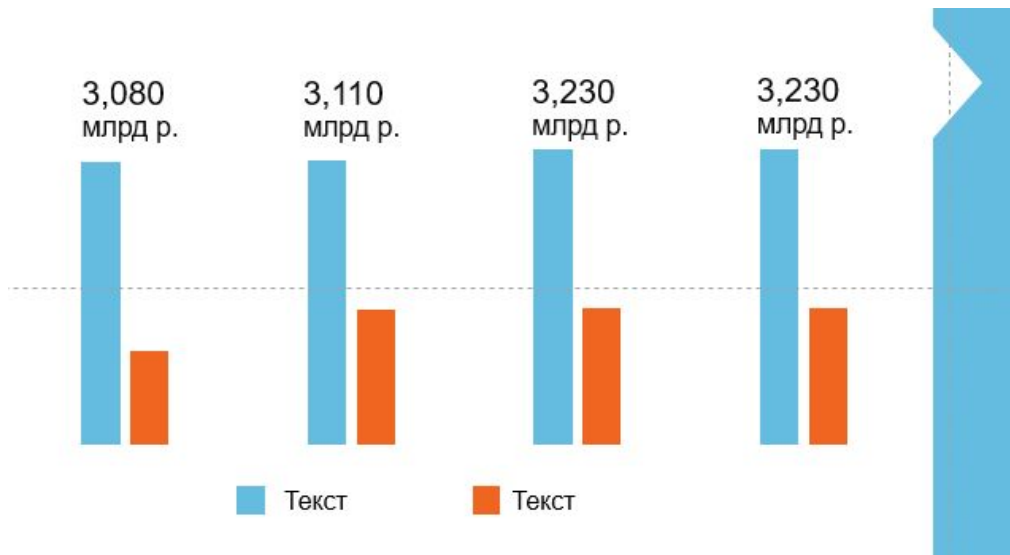


Обсуждение результатов

Что здесь должно быть?

Анализ результатов на 3–5 слайдах, минимум текста и таблиц, максимум графиков, диаграмм;

текст в виде умозаключений, следующих из сопоставления цифр на диаграммах, графиках



Выводы

Что здесь должно быть?

Выводы занимают 1–2 слайда.



1. ...



2. ...



3. ...

Таким образом, рабочая гипотеза о том, что ... (вставить гипотезу), подтвердилась (или подтвердилась частично и в чем именно).

Либо: 4. Таким образом, рабочая гипотеза не подтвердилась, и следует согласиться с альтернативной гипотезой о том, что ... (вставить противоположную гипотезу).

