

Федеральное государственное автономное образовательное учреждение  
высшего образования

**«РОССИЙСКИЙ УНИВЕРСИТЕТ ДРУЖБЫ НАРОДОВ»**

АГРАРНО-ТЕХНОЛОГИЧЕСКИЙ ИНСТИТУТ  
ДЕПАРТАМЕНТ ВЕТЕРИНАРНОЙ МЕДИЦИНЫ

Дисциплина: Биология

Группа: СЕБ-1.11

Лабораторно-практическое занятие №3:

**«Тип Плоские черви (Platyhelminthes)»**

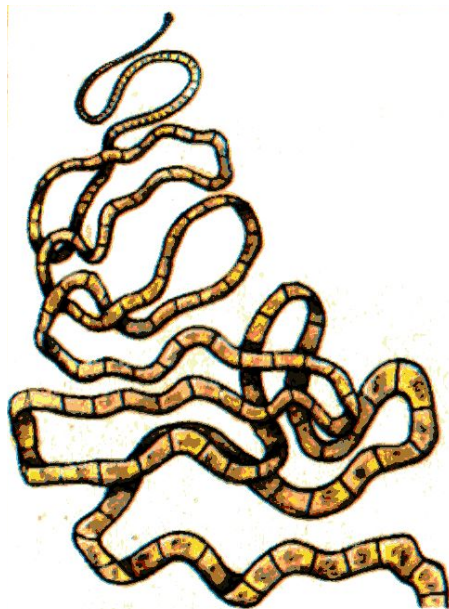
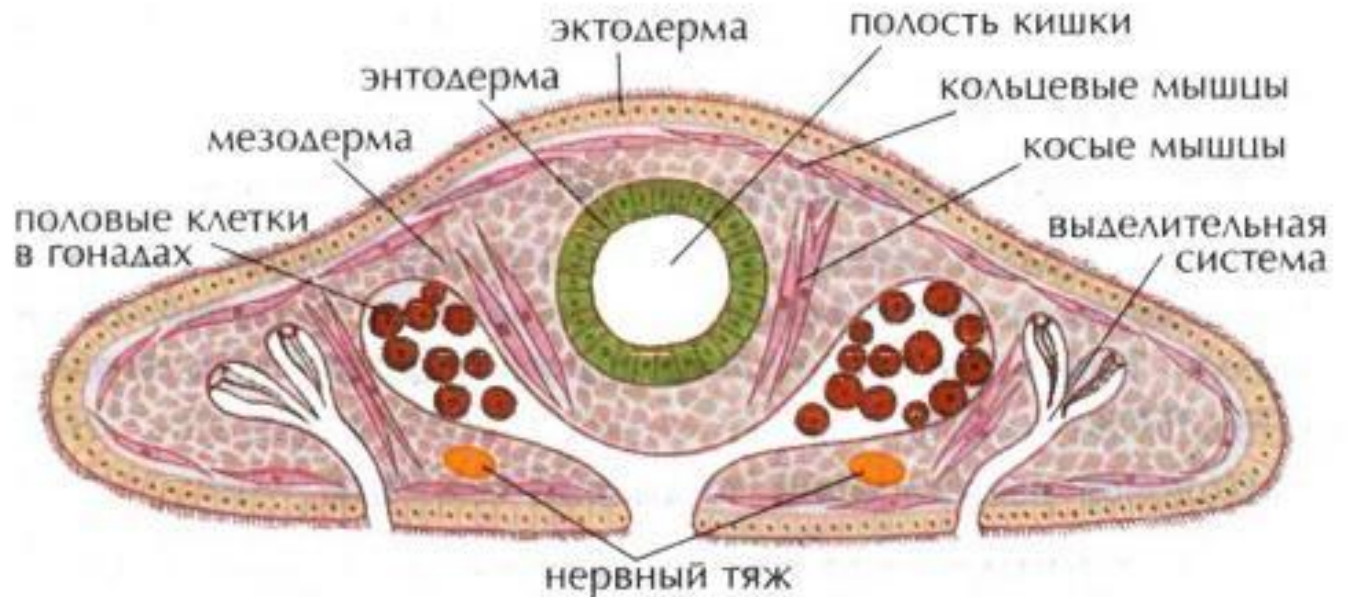


**Москва**  
**2016**

# Задание №1

Самостоятельно изучить и зарисовать в альбом следующие иллюстрации.

**Рисунок №1 – внешний вид и строение планарии белой**  
**Рисунок № 2 – внешний вид и общее строение ленточных червей**



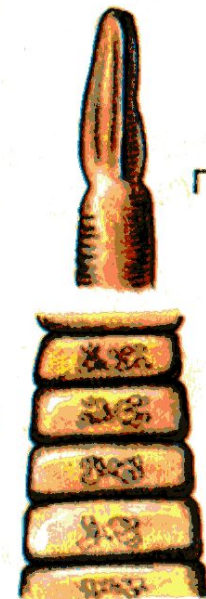
Общий вид ленточного червя



Свиной цепень



Бычий цепень



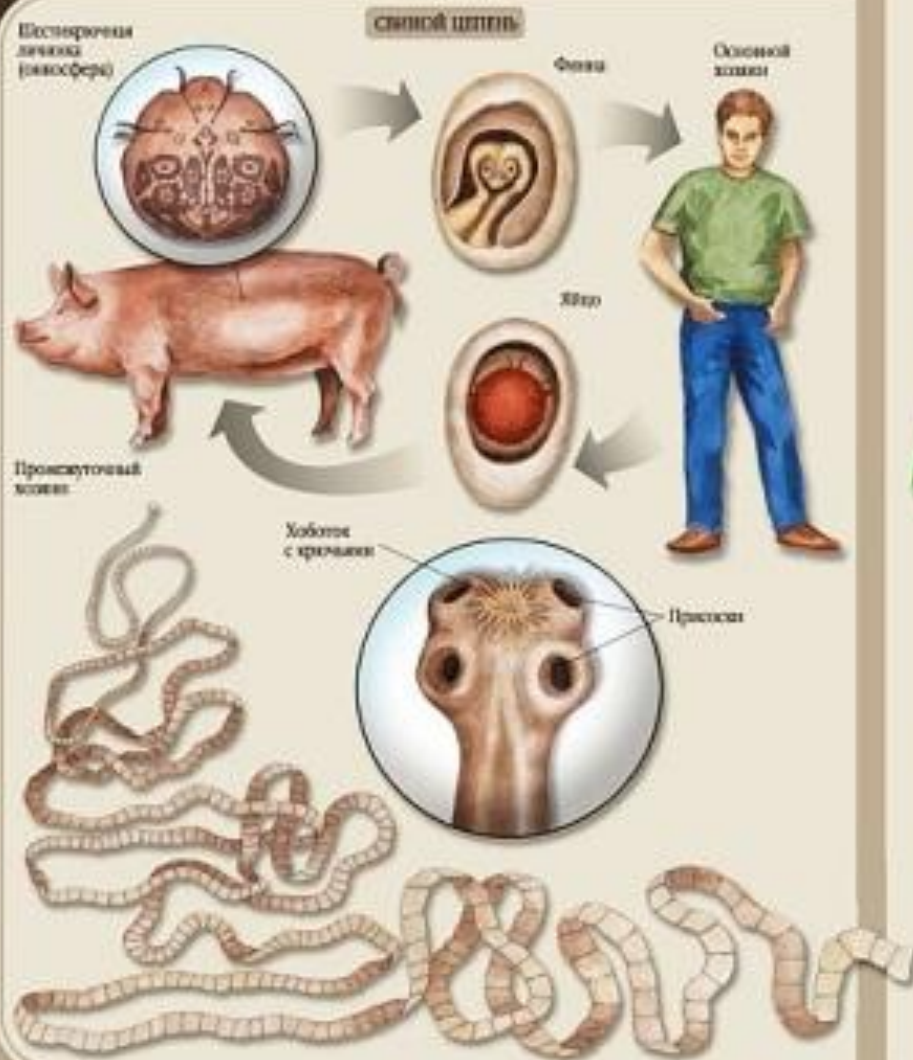
Широкий лентец



Рисунок № 3 – жизненный цикл печеночного сосальщика (*Fasciola hepatica*)

Рисунок № 4 – жизненный цикл бычьего цепня (*Taeniarhynchus saginatus*)

## ПАРАЗИТИЧЕСКИЕ ПЛОСКИЕ ЧЕРВИ



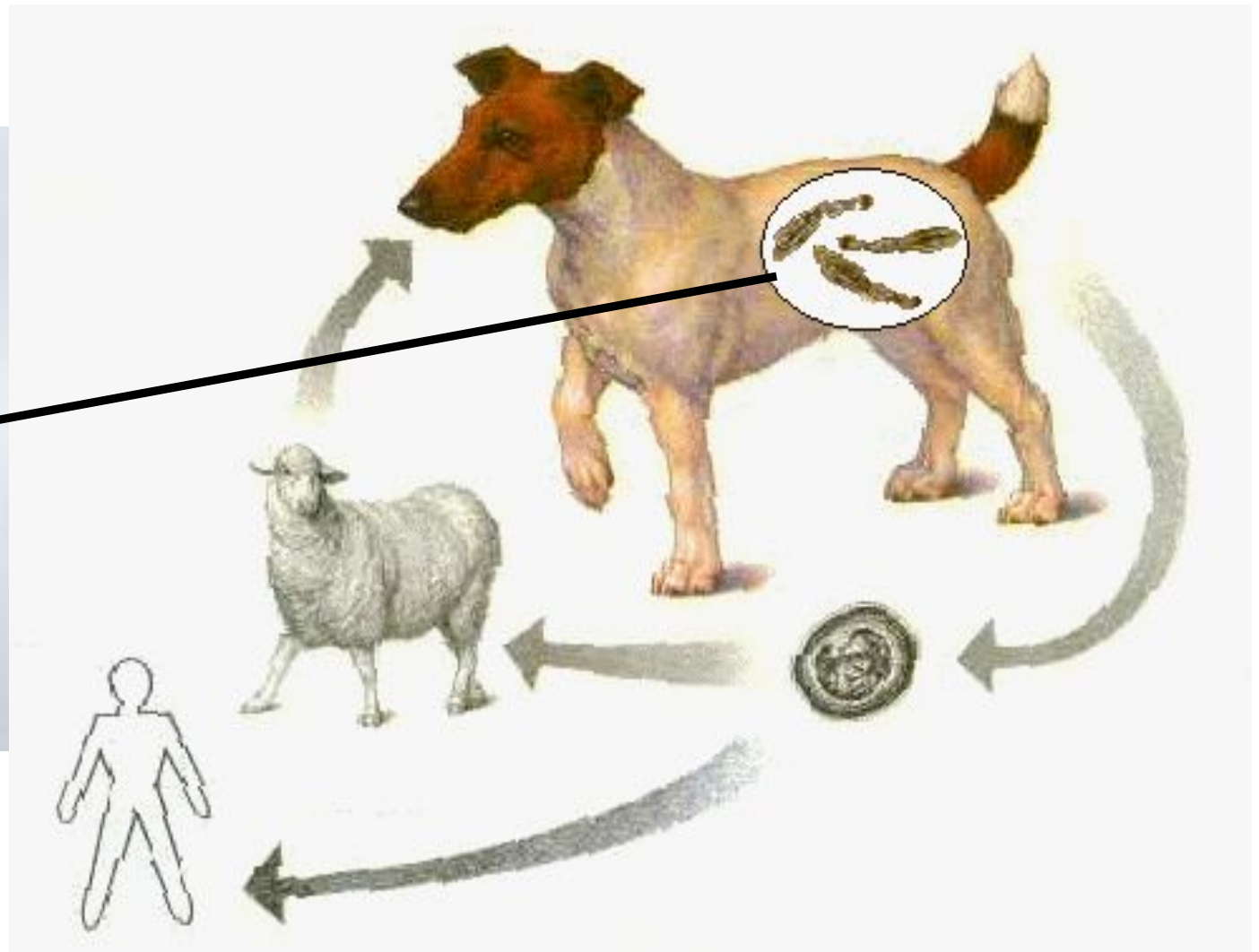
## Цикл развития бычьего и свиного цепней:

- 1- яйца в созревших члениках выходят с фекалиями из организма окончательного хозяина,
- 2 – скот заражается яйцами,
- 3 – из яйца развивается онкосфера, которая пробуравливает стенку кишечника и попадает в кровь,
- 4 – онкосферы в мышцах превращаются в пузырьчатую стадию – финну,
- 5 – человек получает финны при поедании зараженного мяса, из финны выворачивается головка цепня и прикрепляется к стенке кишечника,
- 6 – половозрелый червь в тонком кишечнике человека.

## **Цикл развития печеночного сосальщика:**

- 1 – яйца с фекалиями выходят из организма окончательного хозяина,
- 2 – яйцо попадает в воду и продолжает развитие,
- 3 – мирацидий внедряется в промежуточного хозяина - малого прудовика,
- 4 – несколько стадий проходят в теле моллюска,
- 5 – церкарии выходят из прудовика и инцистируются,
- 6 – метацеркарий прикрепляется к водной растительности и поедается скотом (человек может получить метацеркарий при питье воды из зараженного водоема),
- 7 – оболочка метацеркария растворяется в кишечнике,
- 8 – половозрелые сосальщики в желчном протоке.

Рисунок № 5 – *Echinococcus granulosus* и его жизненный цикл





## Задание №2

Идентифицируйте организм:





# Задание №2

Идентифицируйте организм:



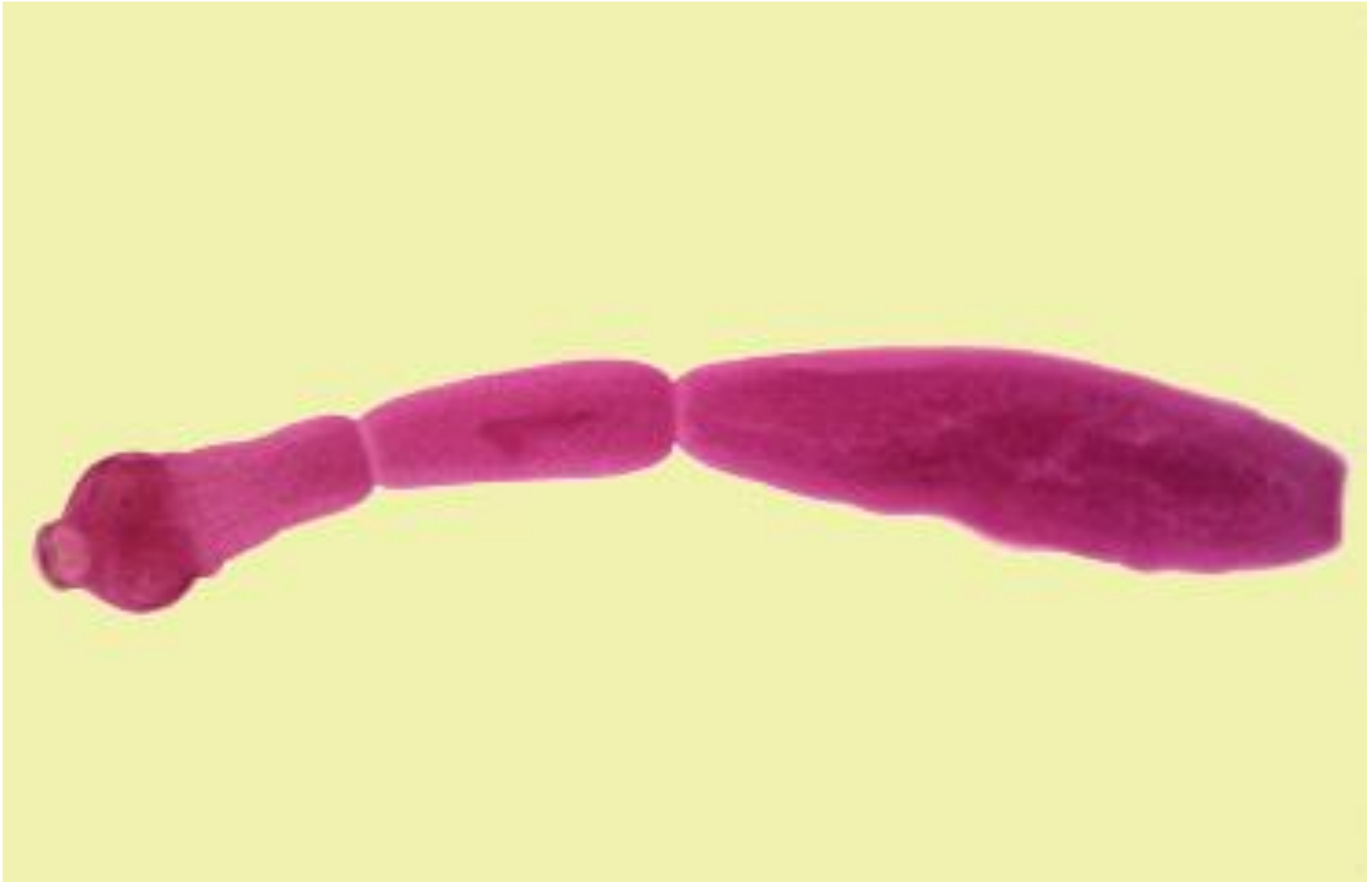
# Задание №2

Идентифицируйте организм:



# Задание №2

Идентифицируйте организм:



## Задание №2

Идентифицируйте организм:





## Задание №2

Идентифицируйте организм:



# Задание №3

Решить ситуационные задачи:

1. При прохождении диспансеризации у сотрудницы приюта для животных N путем флюорографии были обнаружены пузырьковидные кисты в легких. Какой паразитоз следует исключить в данном случае?
2. Назовите способы профилактики заражения гельминтозами. На чем они основаны?
3. Исходя из физиологических особенностей паразитических плоских червей и их образа жизни, назовите основные проблемы при диагностике и терапии цестодозов и трематодозов.
4. Проанализируйте различия в строении свободноживущих и паразитических плоских червей. Чем они обусловлены?

# Домашнее задание:

Ознакомиться с текстом учебной литературы и письменно в тетради ответить на *контрольные вопросы в конце раздела*:

- *Е.С. Шалопенюк, С.В. Буга, «Практикум по зоологии беспозвоночных», стр. 80-100*
- *И.Х. Шарова, «Зоология беспозвоночных», стр. 162-205*

**Все материалы доступны для просмотра и скачивания на учебном портале РУДН**