



Утверждаю Директор ООО НПП "КФ" \_\_\_\_\_ / \_\_\_\_\_ 2020



**2.** Залушить

**3.** Выключить свет

**4.** Поставить на ручной тормоз

**1.** Аккуратно подъехать к месту заправки



Утверждаю Директор ООО НПП "КФ" \_\_\_\_\_ / \_\_\_\_\_ 2020



**5.** Открыть крышку заливной горловины и вставить заправочный пистолет

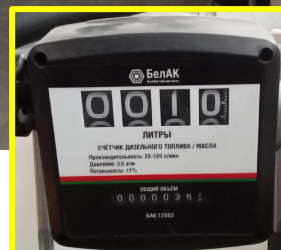
**6.** Открыть шаркран

**7.** Обнулить счетчик

**8.** Запустить насос

**9.** Нажать на курок заправочного пистолета для заправки

**10.** Заправить нужное количество



Утверждаю Директор ООО НПП "КФ" \_\_\_\_\_ / \_\_\_\_\_ 2020



**11.** После заправки отжать курок заправочного пистолета



**12.** Выключить насос

**13.** Повесить заправочный пистолет на место



**14.** Закрыть шаркан

**15.** Закрутить крышку топливного бака



Утверждаю Директор ООО НПП "КФ" \_\_\_\_\_ / \_\_\_\_\_ 2020



**16.** В журнале зафиксировать объём залитого топлива, дата, ФИО и марку автопогрузчика



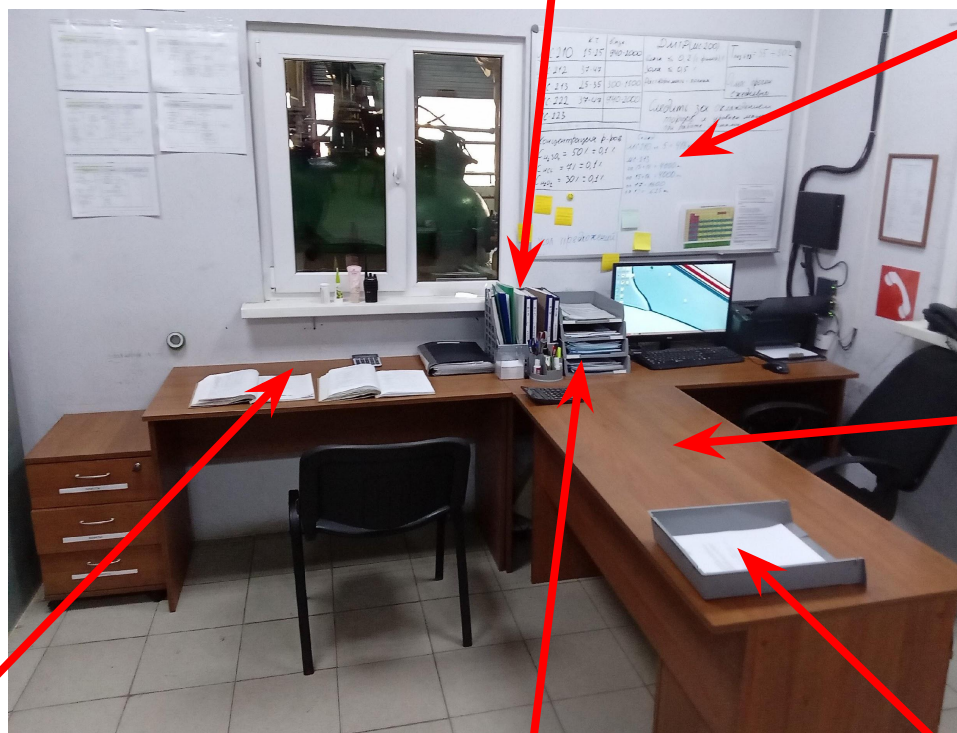
**В случае пролива топлива засыпать пролив песком и убрать**

Утверждаю Директор ООО НПП "КФ" \_\_\_\_\_ / \_\_\_\_\_ 2020

1. Всегда мебель и подоконники протёрты от пыли. Полы чистые и сухие.

2. Стойка с журналами необходимыми для наработки продукта

3. Доска информации на каждый день



4. Стол всегда свободен от лишних документов и журналов. На пересменке допускается наличие журнала проф. работ и приёма-сдачи смены.

7. Нужные журналы для работы аппаратчика на смене на столе

6. Этажерка с регламентами, заданием на производство, калибровочной таблицей и документами начальника отделения

5. Документы для ознакомления и подписи (проверять каждую смену)

№2

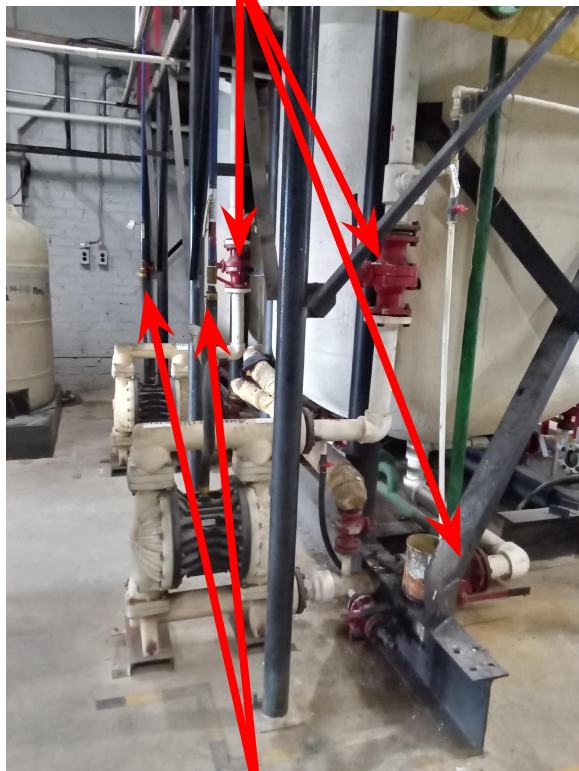
Виды работ:

Запуск циркуляции и нагрева  
Лист 2

Применяемые



6. Открыть всас и нагнетание (заполнить насос)



7. Пуск насоса (открыть воздух)

8. Запуск насоса поз.312Г, открыть пар для нагрева поз.312



9. Открыть подачу горячей воды в реактор

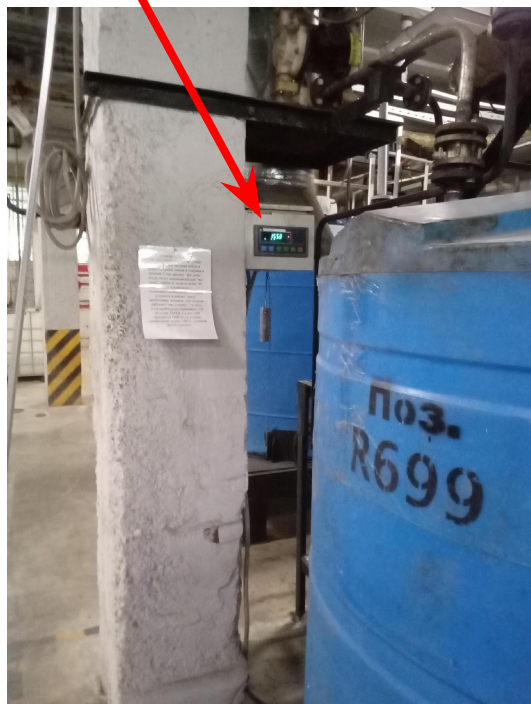


10. Нагреть воду в поз.700/1 и 700/2  
До 80 градусов

**Пока греется вода в реакторах, набрать в поз.49 примерно 500 литров воды хоз. Пит  
Передавить её в поз.698, далее в поз.699**



11. С дозировать в поз.700/1  
и 700/2  
По 200 кг воды



12. Набрать в куб дозатор  
около 200 литров воды



*Как с дозирована вода из  
куба, перейти к  
остановке насосов  
поз.701/1 и 701/2*

13. При достижении температуры в поз.700/1 и  
700/2 = 80 градусов, с дозировать по 50 л  
воды из дозатора



№2

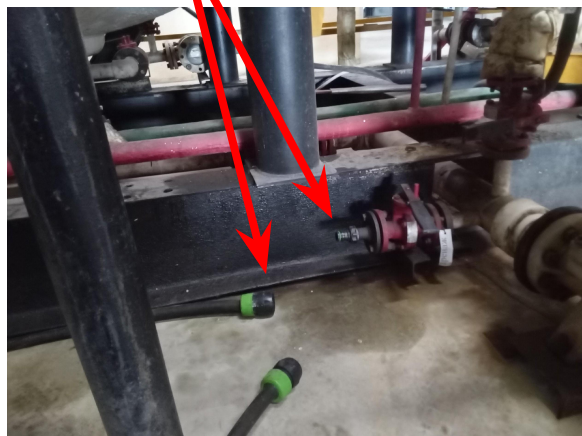
Виды работ:

Остановка имитации дозировок  
Лист 4

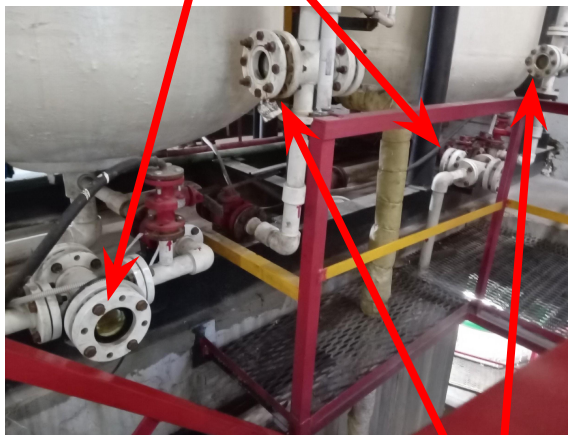
Применяемые С



14. Остановить  
насосы поз.701/1 и 701/2.  
Продуть их азотом



15. слить по 100 л воды в  
поз.702



16. Оставшуюся воду вакуумом  
принять в поз.500



Как воду перекачал в поз.500, запусти мешалку и охлаждение на поз.500



№2

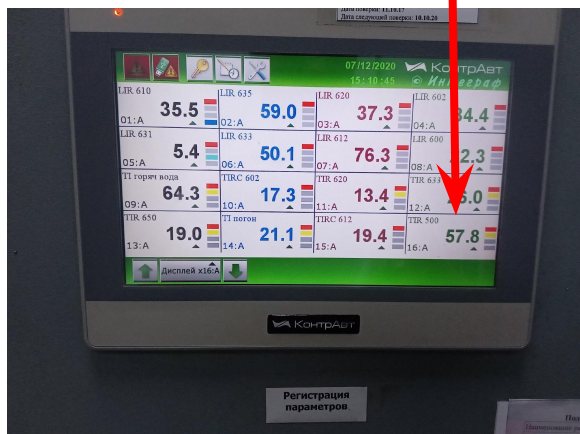
Виды работ:

Слив воды после окончания подготовки  
схемы

Применяемые СИЗ:



Лист 5

17. Охладить поз.500 до 30  
градусов

17. Слить воду из поз.500

18. Из поз.702 воду  
перекачать в поз 633Все неисправности и поломки  
фиксировать в журнале проф. работ

